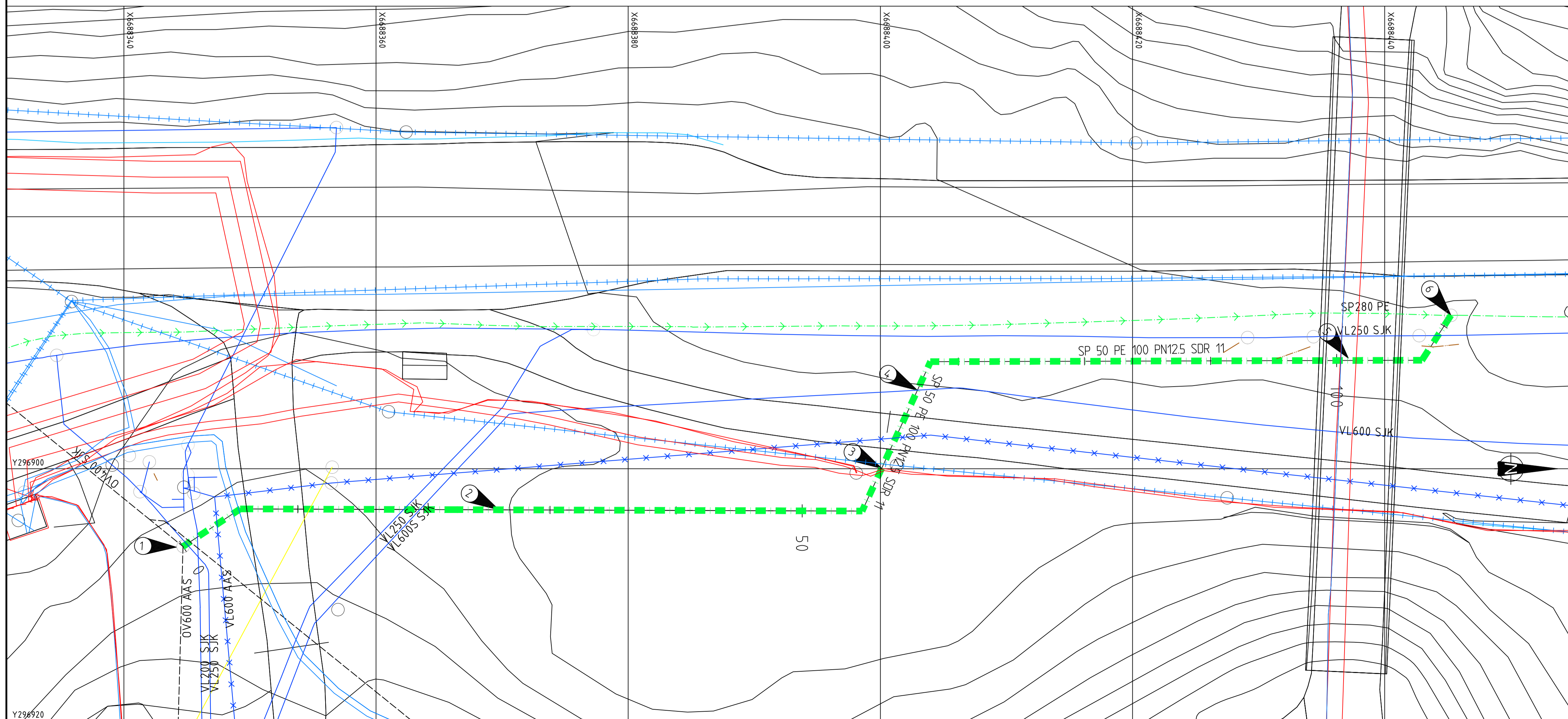


PROFIL NR.	0	10	20	30	40	50	60	70	80	90	100																																													
Grunneier																																																								
Markslog																																																								
Grunnforhold																																																								
TERRENG H/TOPP VEGDEKKE	61.39	61.38	61.37	61.35	61.29	61.22	61.02	60.86	60.75	60.68	60.55	60.38	60.21	60.04	60.00	60.00	60.00	60.00	60.00	59.96	59.93	59.90	59.87	59.86	59.86	59.84	59.80	59.77	59.74	59.72	59.72	59.76	59.81	59.87	59.96	59.96	59.92	59.90	59.87	59.93	59.99	60.01	60.00	60.00	60.00	60.04	60.12	60.20	60.28	60.34	60.40	60.50	60.78	61.00		
Hor.vinkelpunktavstand i m																																																								
Spillvannledning	Kumavstand i m	13.7											33.7											13.5											39.3											4.2										
	Fall i ‰	-51.7											-2.0											-2.0											-2.0											-2.0										
	Kote utv. topp	59.89											59.18											59.11											59.09											59.01										
	Type og dim	50PE 100 PN12.5 SDR 11											50PE 100 PN12.5 SDR 11											50PE 100 PN12.5 SDR 11											50PE 100 PN12.5 SDR 11											50PE 100 PN12.5 SDR 11										



Tegnforklaring
TEGNFORKLARING

	EKSISTERENDE	PROSJEKTERT
Overvannsledning	---	---
Spillvannsledning	---	---
Vannledning	---	---
Spillvannpumpeledning	---	---
Avløpfelles	---	---
Drensledning	---	---
Isolasjon	---	---
Eks. VA-ledninger utgår	---	---
Eiendomsgrense	---	---
Jordkabel høyspent	---	---
Luftsrekk høyspent	---	---
Jordkabel lavspent	---	---
Luftspent lavspent	---	---
Signalkabeltrase	---	---
Kum	○	○
Slukrist	⊞	⊞
Entreprisegrense	---	---

- Merknader:
- 50 mm spillvannsledning trekkes i eksisterende OV600 fra UV-anlegg i tunnel. Det kjernebores så lav som mulig i OV-kummen slik at det er mulig å montere pakning rundt 50mm spillvannsledning.
 - Spillvannsledningen skal minimum ha 2 promille fall slik at ledningen tømtes på selvføll. Der overdekning er mindre enn 1,5 m skal ledningen isoleres.
 - Spillvannsledningen krysser luftstrekk og høyspentkabler i grunnen.
 - Spillvannsledning krysser eksisterende VL600 i grunnen.
 - Spillvannsledningen krysser lavspent og høyspentkabel. Ukjent om kablene ligger i grunnen eller i broen. Ved passering av brofundament skal spillvannsledningen tilpasses slik at den ikke undergraver trykksone til fundamentet.
 - Spillvannsledningen kjernebores inn i eks. spillvannskum. Ledningen føres inn på kote + 59,00.

A-01	Tilbudsgrunnlag	21.12.23	ML	TM			
Rev:	Tekst						
Prosjekt	Stendafjellet HB UV-anlegg	Tilbudsgrunnlag					
Dato	01.11.2023	Oppdragsnr	636987-05	Koordinatystem	UTM32	Heyderreferanse	NN2000
Uført av	ML	Kontrollert av	TM	Godkjent av	TM	Målestokk	1:200
Format	A1						
Oppdragsleder	Bergen Vann						
Tegningnummer	HC001						
Revisjon	A-01						