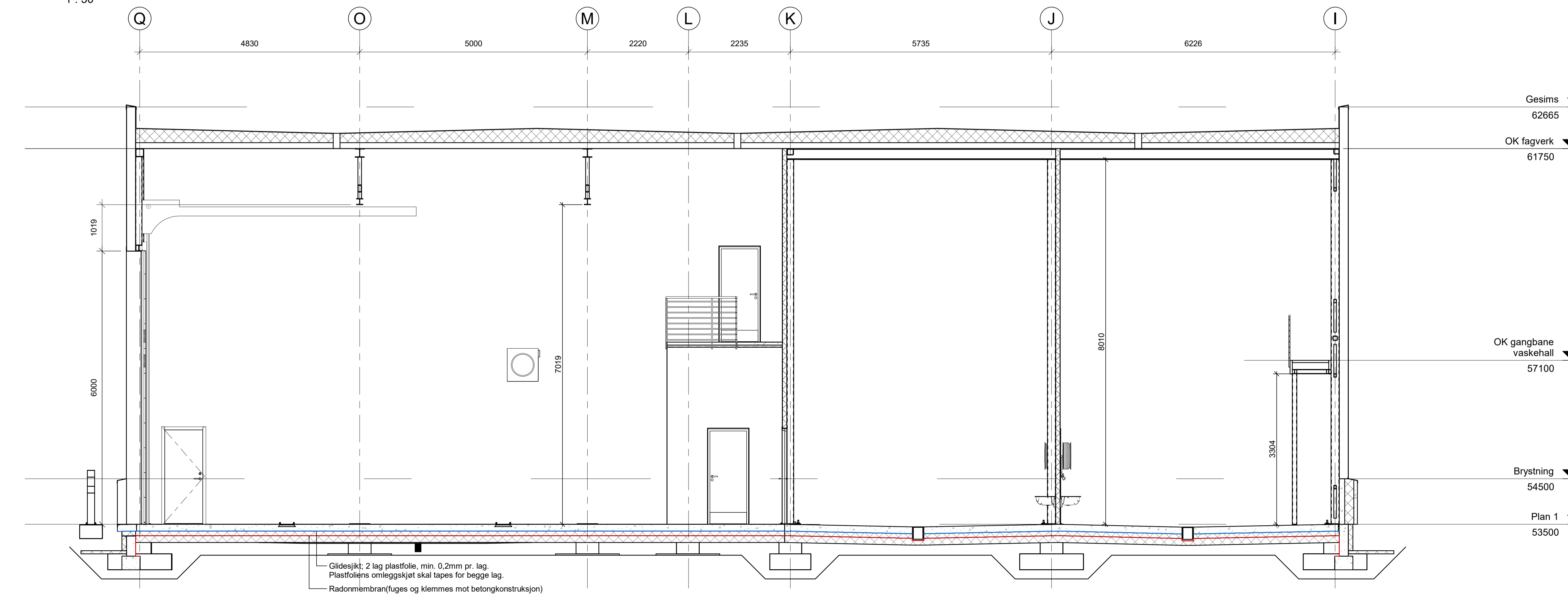


Snitt C
1 : 50



Snitt D
1 : 50

Anmerkninger
ref. konstruksjonsforutsetninger.

Laster

| | |
|--------------------------------|---|
| Snølast | Sk.0: 6 KN/m ² |
| Vindlast, Vref: | 27m/s |
| Allmenne laster: | NS-EN 1991-1-1:2002+NA:2008 |
| Dim. levelid: | 50AR |
| Krav til kontrollklasser etter | NS-EN 1990 Pålitelighetsklasse (RC): 2 |
| Kontrollform: | Utvidet kontroll |
| Toleranse sluttprodukt: | Middels toleranse i hht. NS 3420-1:2011 |

Korrosivitetskategori stål og armering:
Generelt: C2
Armering alle gulv på grunn: C4/C5.

Betongkonstruksjoner

Nominell overdekning
Generelt: 35mm
Overkant gulv på grunn: 50mm

UK Fundament og UK gulv på grunn
Avrettet grunn: 50mm
Uavrettet grunn: 75mm
Tillatte avvik: +/- 10mm

Fundamenter og UK gulv på grunn
Eksponeeringsklasse: XC2
Fasthetsklasse: B35
Bestandighetsklasse: M60
Kloridklasse: Cl 0,40
Armeringstype: B500NC

Gulv på grunn

Radonsperre iht Byggeforskerien Byggedetaljer 520.706
2 lag med min.0,2mm plastfolie. Plastfoliens omleggskjøl skal tapes for begge lag. Det lages en fuge på 20mm mot alle gjennomgående konstruksjoner (Betongvegger, stål/betongsøyler)

OK Gulv på grunn servicebygg og deklager:

| | |
|----------------------|---------|
| Eksponeeringsklasse: | XD3 |
| Fasthetsklasse: | B40 |
| Bestandighetsklasse: | M40 |
| Kloridklasse: | Cl 0,40 |

OK gulv på grunn utv. vaskeplass:

| | |
|----------------------|---------|
| Eksponeeringsklasse: | XF3 |
| Fasthetsklasse: | B35 |
| Bestandighetsklasse: | MF45 |
| Kloridklasse: | Cl 0,40 |

Armering gulv på grunn:
Gulv på grunn armeres som anvist i tegningsunderlag fra RIB. Det skal legges ekstra armering i hjørner og rundt gjennomgående konstruksjoner.

Prefab Betong
Spesifiseres av RIBPrefab.

| Rev. | Dato | Tilset | Tegnt. | Kont. |
|------|------|--------|--------|-------|
| | | | | |

Målestokk: 1:50 Tegningsnr.: B-040 Rev.:

LEIKNES
RÅDGIVENDE INGENIØRER

Oppdragsnavn: **Senja Avfall Næring AS**

Prosjekt: Servicebygg og deklager Prosjektnr.: 1763

Tegningsstatus: **Tilbudstegning**

Tegningsnavn: **Snitt C og D**

| | | | | |
|-----------------|--------------------|---------------------|------------|------------|
| Dato: 15.04.24 | Tegnet av: EN | Kontrollert av: RWH | Format: A1 | Rev. dato: |
| Målestokk: 1:50 | Tegningsnr.: B-040 | Rev.: | | |