

## BEHOVSBESKRIVELSE VINTERDRIFT

*Dette dokumentet skal benyttes til å kartlegge enhetens behov for vinterdrift (herunder brøyting, snømåking og strøing/salting) for perioden 2020-2023. I tabellen nedenfor fylles det ut informasjon i henhold til behovet. Rett under tabellen (på side 2) limes det inn et kart hvor området som skal brøytes/måkes/strøs er tydelig markert med gul farge.*

*Vedlagt dette dokumentet finnes det en veiledning med et eksempel på utfylling av tabellen, samt en beskrivelse av hvordan man søker fram kart over området, fargelegger det, og kopierer det inn i dette dokumentet.*

Enhetens navn og adresse	Kontaktperson	Maksimal brøytebredde for maskinell brøyting*	Antall trappetrikk og ca bredde pr trapp	Spesielle stedlige forhold (fremkommelighet, manuell** eller maskinell brøyting?)	Andre spesielle behov (eks. ramper for rullestol)	Angi ønsket tidspunkt / klokkeslett for maskinell brøyting
Storetveit skole Storetveitvegen 125 5231 Paradis	Per Olav Skurtveit (Driftsteknikker) Brede Somoen (Avdelingsleder)	Nedre parkeringsplass. Veg ca 4 meter bred og selve parkeringen ca 13 meter  Varelevering utenfor metallsloyden Ca 10 meter Personalparkering for ansatte i barnehagen og skolen samt drop-off-sone elever Ca 4 meter bred veg, parkeringen ca 13 meter	Ingen trapper	Brøyteområdet omfatter maskinell brøyting av to parkeringsplasser. Snø må fjernes fra parkeringsplasser for å ikke miste parkeringsplasser.  Kjørbare veg inn til parkeringsplassene. Her er det låst bom som operatør må ha nøkkel til.  Kjørbar vei parkeringsplassene og skoleplassen må strøs ved fare for glatt underlag.		Maskinell brøyting skal være utført innen 07:15



BERGEN KOMMUNE

		Veg inn til skoleplass Ca 5 meter Skoleplassen				
--	--	--	--	--	--	--





BERGEN KOMMUNE

Enhetens navn og adresse	Kontakt person	Maksimal brøytebredde for maskinell brøyting*	Antall trappetrinn og ca bredde pr trapp	Spesielle stedlige forhold (fremkommelighet, manuell** eller maskinell brøyting?)	Andre spesielle behov (eks. ramper for rullestol)	Angi ønsket tidspunkt / klokkeslett for maskinell brøyting
<p><b>Storetveit skole</b> <b>Kristianborg bhg</b> <b>Storetveit bhg</b></p> <p>Storetveitveien 125, 123 og 125 B</p>		2,5 m		<p><i>Brøyteområdet omfatter gangveier inn til byggene på nedsiden og oppsiden av skolen. Parkering på nedsiden og oppsiden av skolen. Skoleplassen. Innsiden av gjerde til Kr.borg bhg fra hovedport og til gjerdet, slik at det dekker hovedinngang og personalinngang. Manuell brøyting av gangveien innenfor gjerde til St.tveit barnehage frem til begge innganger, 1. og 2. etasje. Trapp. Gangvei på baksiden av bygget og gangvei fra port på nedsiden av gymsal og frem til inngang 1. etasje.</i></p> <p><i>Se kartbeskrivelse for begge enheter</i></p>		<p><i>Maskinell brøyting skal være utført innen 07:15</i></p> <p><i>Manuell brøyting innen kl. 7.30.</i></p>

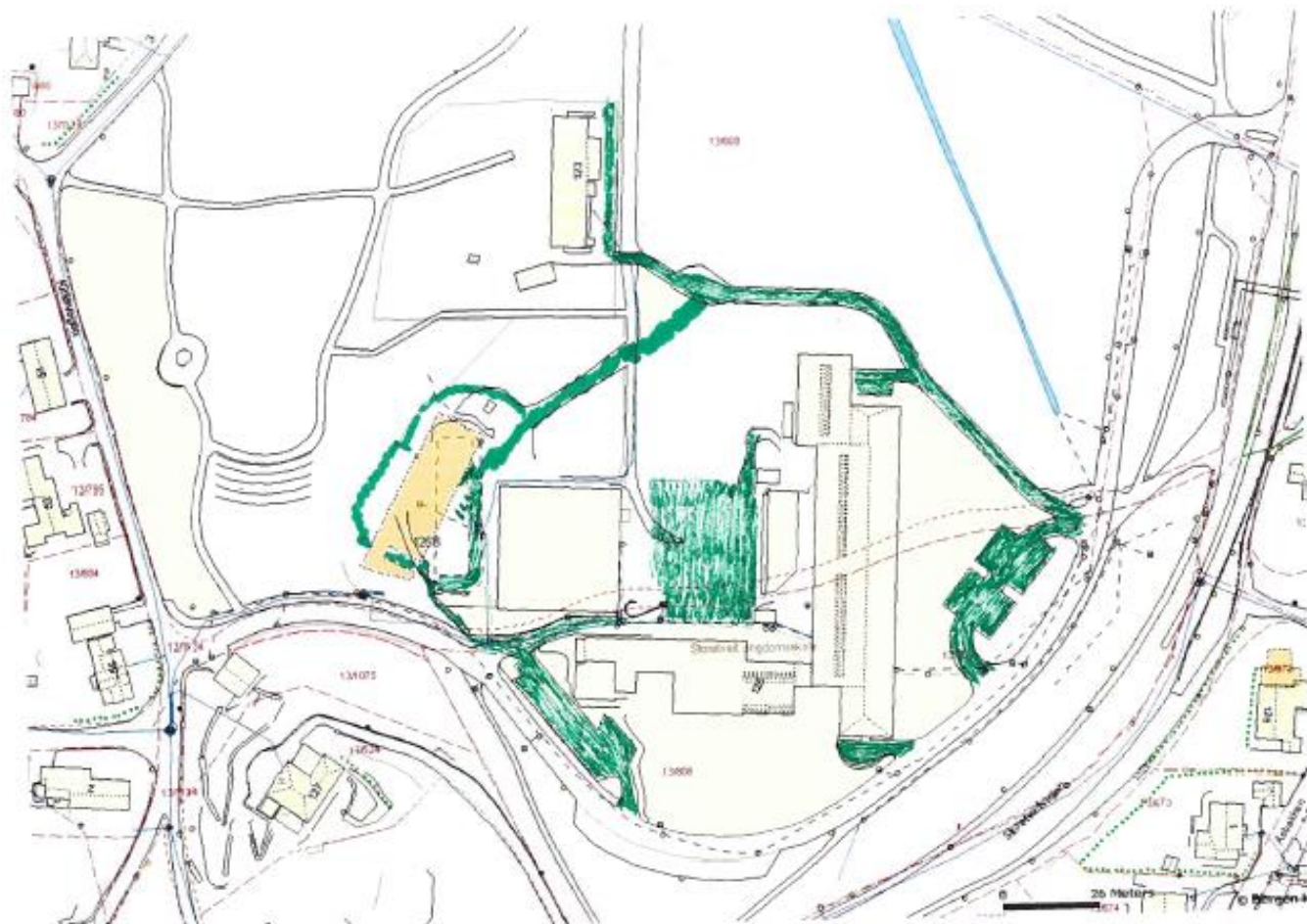
\* dette gjelder bare det området hvor snø skal brøytes, f.eks. parkeringsplass eller gate/vei

\*\* manuell brøyting er på steder hvor flaten ikke er stor nok for maskiner




BERGEN KOMMUNE

Kart ligger som vedlegg med beskrivelse for Storetveit skole og Storetveit barnehagen (en enhet) og Kristianborg barnehage (en enhet).





BERGEN KOMMUNE

 → Felles parkering  
Storevåg skole og bhus  
+ Kjøkkenberg bhus

Håndmaling i Storevåg bhus

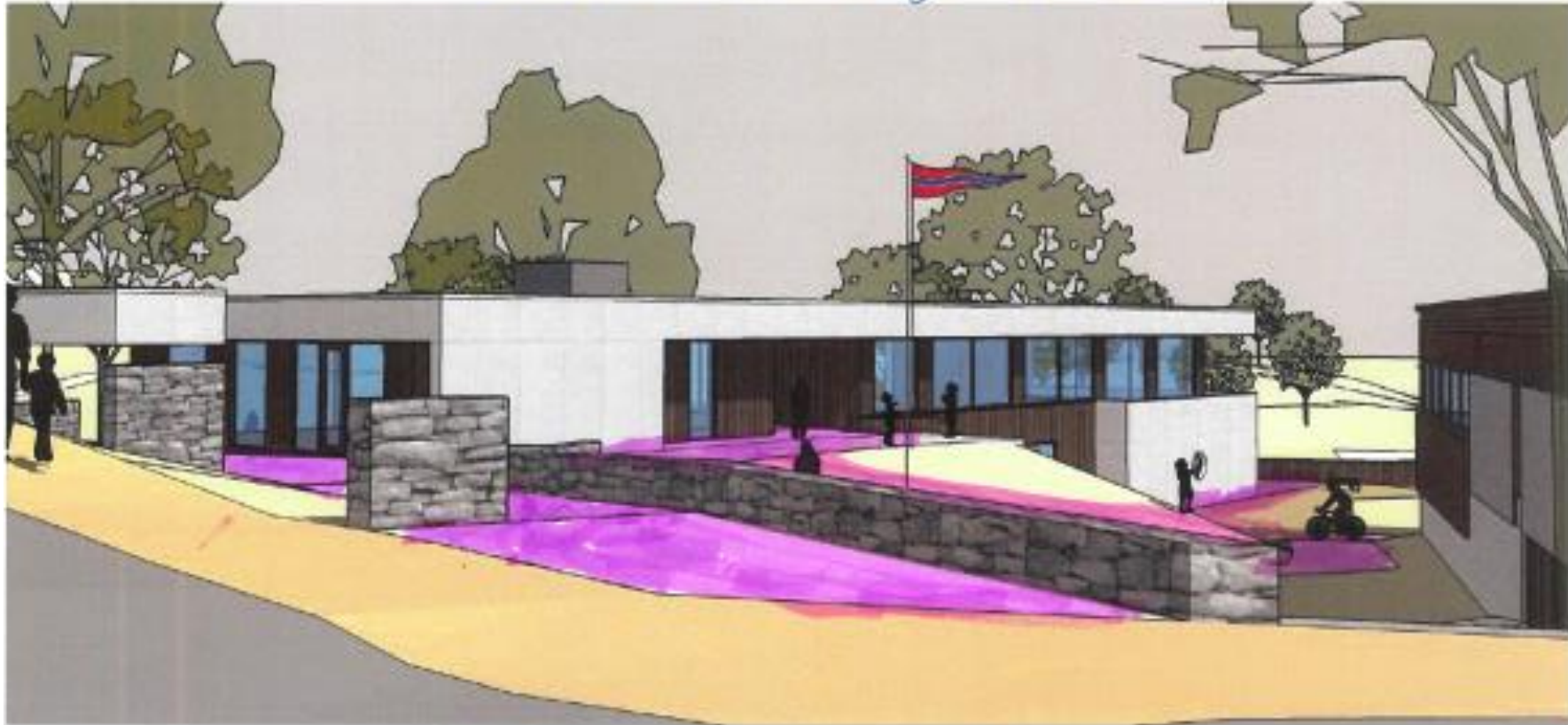


Storevåg skole og barnehage



BERGEN KOMMUNE

Storøstveit barnehage - NB! ekstra kost (viser inn hele)



NB! Gummibelegg i hele barnehagen  
Må ikke brøytes, kun håndmaktes