

BEHOVSBESKRIVELSE VINTERDRIFT

Dette dokumentet skal benyttes til å kartlegge enhetens behov for vinterdrift (herunder brøyting, snømåking og strøing/salting) for perioden 2020-2023. I tabellen nedenfor fylles det ut informasjon i henhold til behovet. Rett under tabellen (på side 2) limes det inn et kart hvor området som skal brøytes/måkes/strøs er tydelig markert med gul farge.

Vedlagt dette dokumentet finnes det en veiledning med et eksempel på utfylling av tabellen, samt en beskrivelse av hvordan man søker fram kart over området, fargelegger det, og kopierer det inn i dette dokumentet.

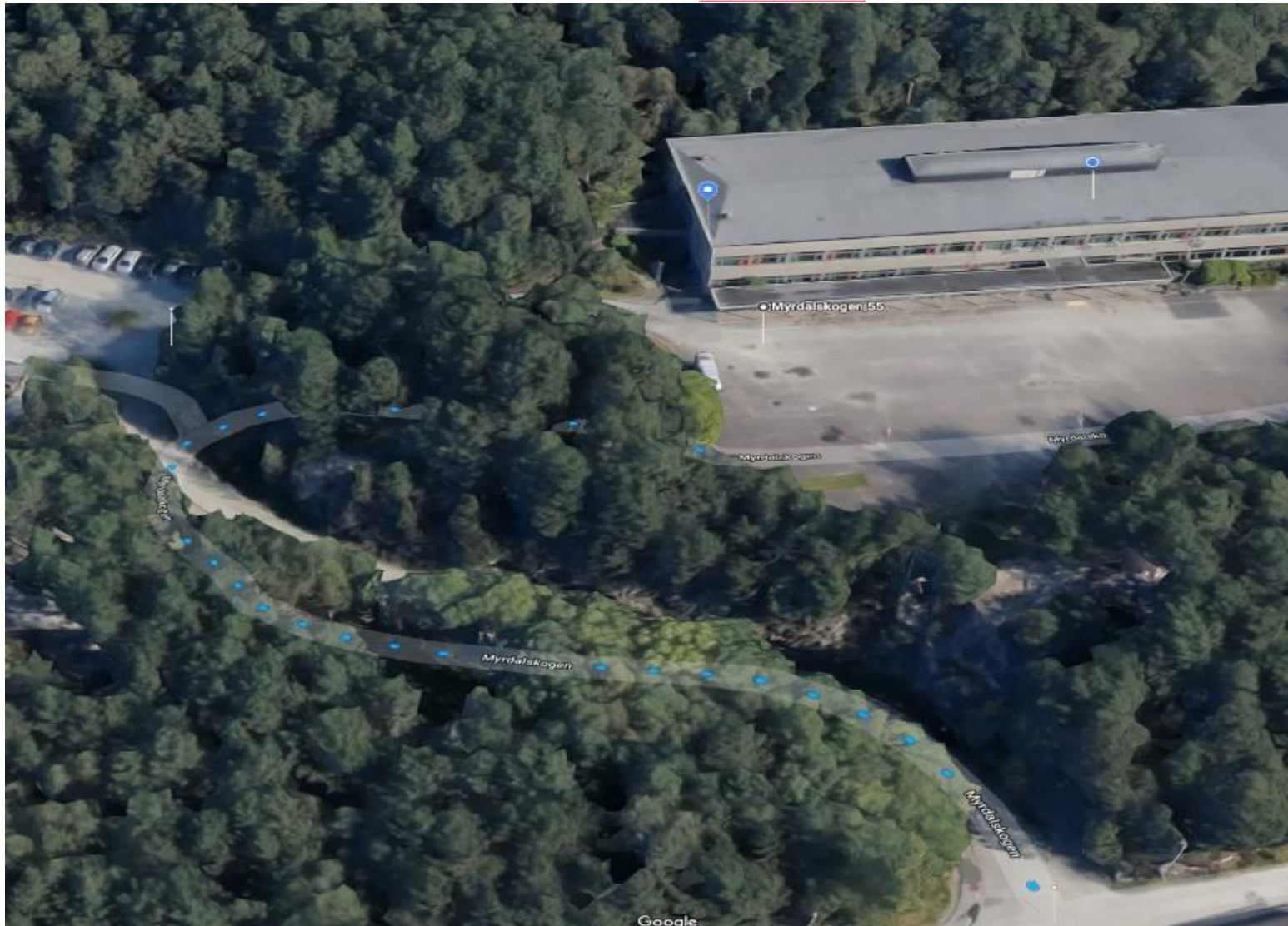
Enhetens navn og adresse	Kontakt person	Maksimal brøytebredde for maskinell brøyting*	Antall trappetrinn og ca bredde pr trapp	Spesielle stedlige forhold (fremkommelighet, manuell** eller maskinell brøyting?)	Andre spesielle behov (eks. ramper for rullestol)	Angi ønsket tidspunkt / klokkeslett for maskinell brøyting
Blokkhaugen skole Myrdalskogen 53 5117 ULSET	Rolf Ingebriksen Vedlikeholdstekniker	Bilvei – parkeringsplass skoleplass	Ingen trapp	Lett fremkommelig		07.00 -7.30

* dette gjelder bare det området hvor snø skal brøytes, f.eks. parkeringsplass eller gate/vei

** manuell brøyting er på steder hvor flaten ikke er stor nok for maskiner



BERGEN KOMMUNE





VEILEDER TIL BEHOVSBESKRIVELSE VINTERDRIFT

Enhetens navn og adresse	Kontakt person	Maksimal brøytebredde for maskinell brøyting*	Antall trapper, trappetrinn og ca bredde pr trapp	Spesielle stedlige forhold (fremkommelighet, manuell** eller maskinell brøyting?)	Andre spesielle behov (eks. ramper for rullestol)	Angi ønsket tidspunkt / klokkeslett for maskinell brøyting
Blokkhaugen barnehage Myrdalskogen 55 5118 Ulset	<i>Elisabeth Thorland</i>	<i>Stor parkeringsplass som deles med Blokkhaugen skole</i>	<i>Ingen trapper</i>	<i>Vi deler parkeringsplass med Blokkhaugen skole. I tillegg må gangveier rundt barnehagen måkes slik at alle avdelinger har måkt til inngangen før åpning kl. 7.30. Parkeringsplass og gangveier må strøs ved fare for glatt underlag.</i>		<i>Maskinell brøyting må være gjort innen kl. 07.00. Ansatte begynner på jobb 07.15.</i>

* dette gjelder bare det området hvor snø skal brøytes, f.eks. parkeringsplass og gate/vei

** manuell brøyting er på steder hvor flaten ikke er stort nok for maskiner



BERGEN KOMMUNE

