

KARTLEGGINGSSKJEMA BEHOV VINTERDRIFT

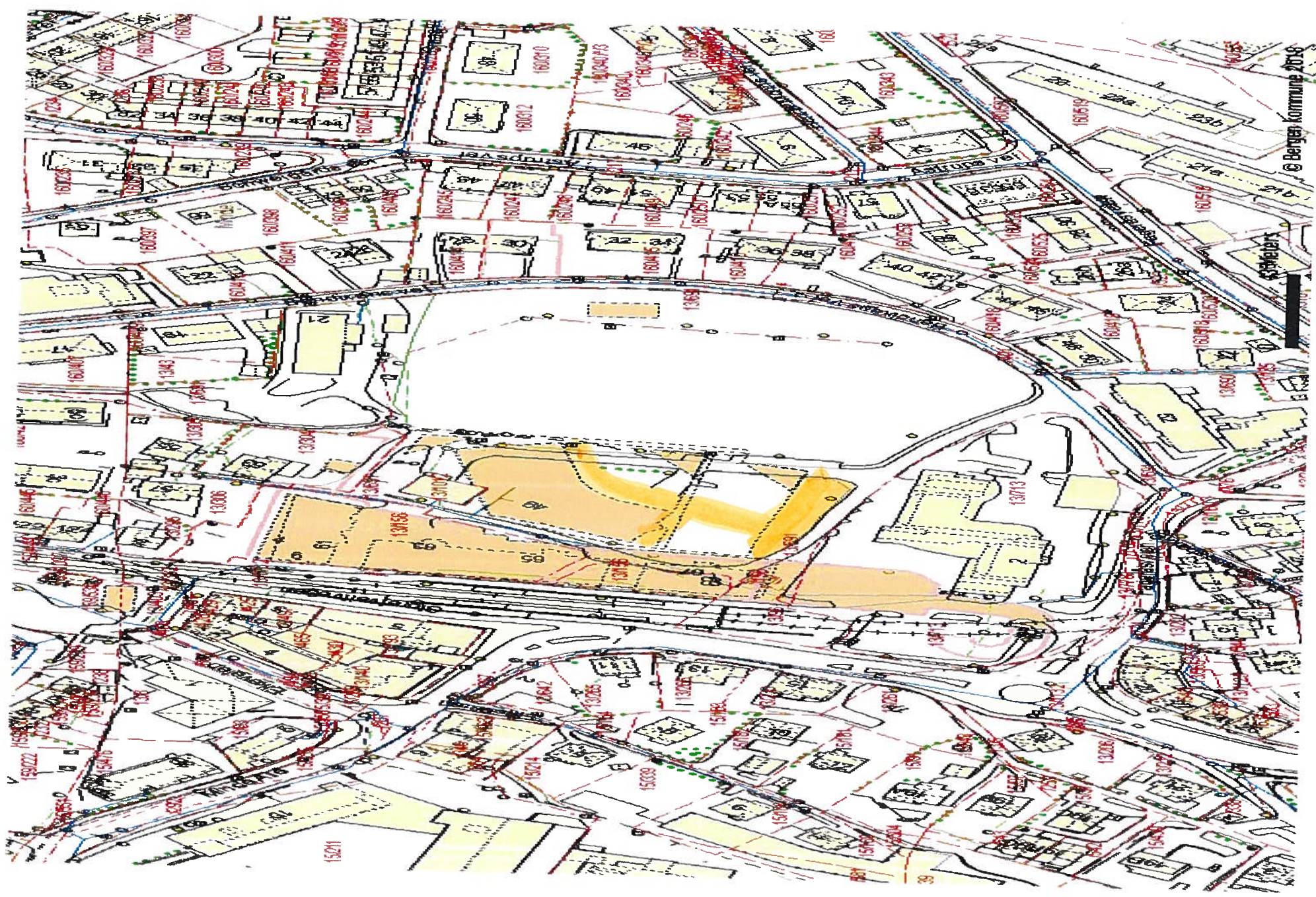
Enhetens navn	Adresse	Gårdsnr , bruksnr	Kontakt person	Maksimal brøytebredde for maskinell brøyting*	For trapper:		Spesielle stedlige forhold (fremkommelighet, manuell** eller maskinell brøyting?)	Andre spesielle behov (eks. rullestolsramper)	Særskilt tid for maskinell brøyting
					antall trappetrinn	Ca. bredde trappetrinn			
<i>Minde barnehage</i>	<i>Bendixensvei 49, 5067 Bergen</i>	<i>Gnr 13 Bnr691</i>	<i>Bente Hammers land</i>	<i>2m</i>	<i>0</i>		<i>Brøyteområdet omfatter maskinell brøyting av parkeringsplass, vei frem til hovedporten og gangvei fra portene, ram til inngangspartiet.</i>		<i>Maskinell brøyting skal ikke utføres i barnehagens åpningstid 07.30 – 16.30.</i>

* dette gjelder bare det område hvor snø skal brøytes.

** manuell brøyting er på steder hvor flaten ikke er stort nok for maskiner

For å kartlegge behovet ønsker innkjøpsseksjonen tilsendt eiendomskartet til enheten hvor det blir fargelagt (med farget tusj/tekstmarker) det området som skal brøytes/støes. Her er retningslinjer for å laste ned kartet:

- 1 - For å laste ned eiendomskart bruk denne linken. <http://www.bergenskart.no/bergen/>
- 2 - Velg "Eiendom" til venstre på siden
- 3 - Skriv inn Gårds- og bruksnummer i feltet på venstre siden av kartet og klikk på "Kartsøk"



© Bergen kommune 2018