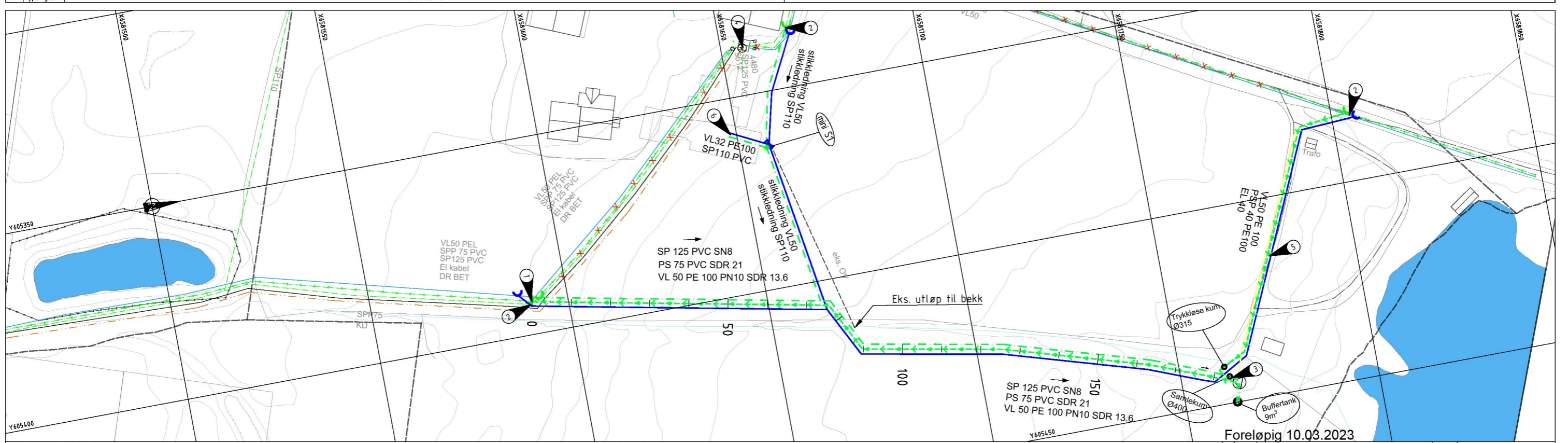


PROFIL NR.	0	25	50	75	100	125	150	175	200	225	250	275	300	325	350	375
Grønneier																
Markslag																
Grunnforhold																
Terrenghøyde / Topp vegdekke	34.93	34.65	34.26	33.68	33.19	32.68	32.35	31.94	31.70	31.40	31.16	30.95	30.75	30.59	30.38	30.25
HOR V PUNKT i m		75.7				14.1										
Kumavst. i m		75.9				13.9										
Fall i ‰		R=-973.8				-19.7										
VL Kote utv. topp	33.13					28.43										25.21
Type og dim						SDPE 100 PN10 SDR 13.6										
Kumavst. i m		75.7				13.9										
Fall i ‰		R=-973.8				-19.7										
SP Kote innv. bunn	32.86					28.16										24.94
Type og dim						125PVC SN8										
Kumavst. i m		75.7				14.1										
Fall i ‰		R=-973.8				-19.7										
PS Kote utv. topp	32.23					27.95										25.01
Type og dim						75PVC SDR 21										



Foreløpig 10.03.2023

Tegnforklaring Prosjekterende: Eksisterende:		Vannledning Vannledning Spillvannledning Overvannledning Pumpeledning SP Drensledning Elektro ledning Kum/Sandfang		Prosjekterende 		Eksisterende 		Merknader ① Tilkobles eksisterende ledninger. ② Utarbeide av nytt anlegg og graving starter ikke før innmåling av eksisterende ledninger. ③ Nytt pumpehus med HC-WC plasseres omtrent her. ④ Eksisterende pumpestasjon utgår. ⑤ Nye stikkledninger fra Langøyveien ⑥ Stikkledninger legges ut.		Stoppkran Utgår Tilkoblingspunkt SP Tilkoblingspunkt VL Fallpil		 Rambøll Norge AS Pagnon 40a Erik Bernerens alle 7, 2001 Drammen Oppdragsleder: TRLU Godkjent:	
01 10.03.23 Omlegging av VA-ledninger Rev./dato:		15.02.2023/HAAB Oppdr. Arkiv Nr.:		1500/1100 (A3) Målestokk:		1350015815 Oppdrags nr.:		H02 Tegn nr.:		01 Rev.:			
ANDERSEN GARTNERI AS Råde kommune Omlegging av PST Plan- og profiltegning		Sakshet./dato:		Filnavn:		Rev:		H02		01			