

FORUTSETNINGER:

- Risikoklasse 4
- Brannklasse 1
- Seriekoblede røykvarslere iht. NS-EN 14604:2005/NS-EN 54-7:2018

Branntegning må sees i sammenheng med brannkonsept av Firesafe AS.

TEGNFORKLARING

- ➔ Rømningsretning
- Rømningsvei
- Branncelle EI30 [B30]
- ⊠ EI_{2,30Sa} Brannklassifisert dør EI30-Sa
- 🔥 Håndsløkkerapparat

REVISJON BESKRIVELSE:

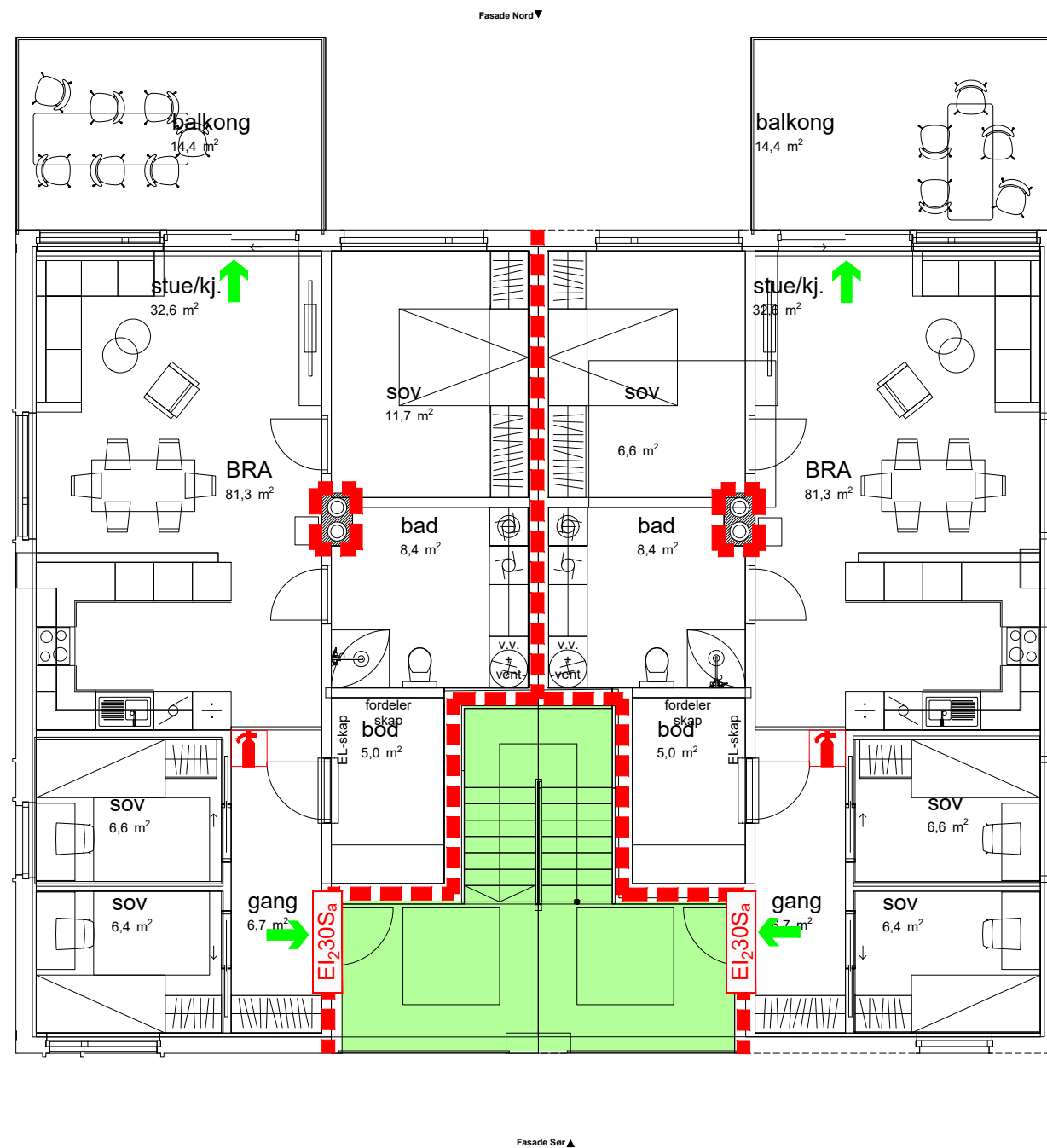
BYGG:

Snekkaråsen Boliger
Branntegning
1.etasje

FIRESAFE

FIRESAFE CONSULTING
Sluppenveien 12E, 7037 Trondheim
Tlf: 73 82 04 00
firmapost@firesafe.no
www.firesafe.no

TEGN.:	DATO:	KONTR.:	REV.:
AA	07.12.23	MJ	07.12.23
PROSJ. NR.:		MÅLESTOKK:	
1100645		1:100	
		FORMAT: A3	
TEGN. NR.:		REV.:	
B_01		1.0	



FORUTSETNINGER:

- Risikoklasse 4
- Brannklasse 1
- Seriekoblede røykvarslere iht. NS-EN 14604:2005/NS-EN 54-7:2018

Branntegning må sees i sammenheng med brannkonsept av Firesafe AS.

TEGNFORKLARING

- Rømningsretning
- Rømningsvei
- Branncelle EI30 [B30]
- EI_{2,30S_a} Brannklassifisert dør EI30-Sa
- 🔥 Håndsløkkerapparat

REVISJON BESKRIVELSE:

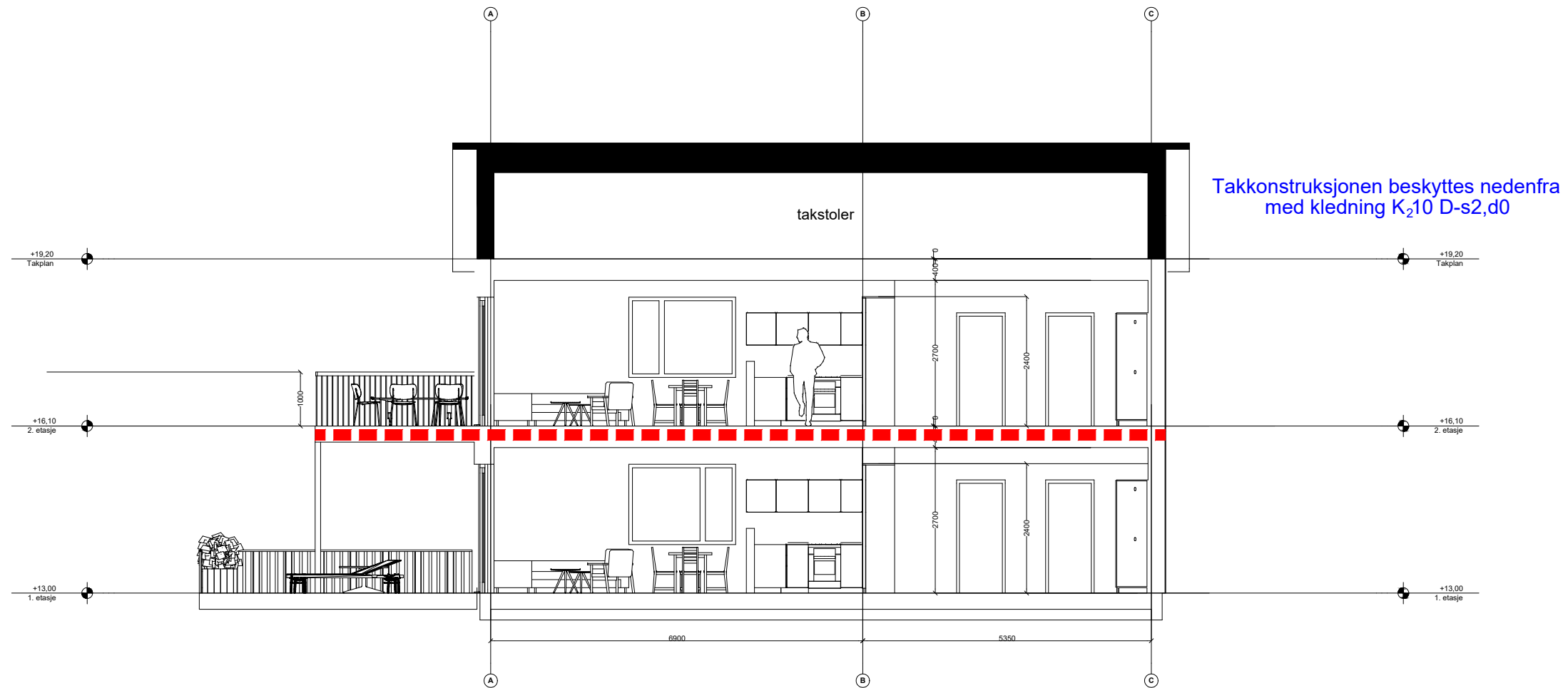
BYGG:

Snekkaråsen Boliger
Branntegning
2.etasje

TEGN.:	DATO:	KONTR.:	REV.:
AA	07.12.23	MJ	07.12.23
PROSJ. NR.:		MÅLESTOKK:	
1100645		1:100	
		FORMAT: A3	

FIRESAFE / FIRESAFE CONSULTING
Sluppenveien 12E, 7037 Trondheim
Tlf: 73 82 04 00
firmapost@firesafe.no
www.firesafe.no

TEGN. NR.:	REV.:
B_02	1.0



FORUTSETNINGER:

- Risikoklasse 4
- Brannklasse 1
- Seriekoblede røykvarslere iht. NS-EN 14604:2005/NS-EN 54-7:2018

Branntegning må sees i sammenheng med brannkonsept av Firesafe AS.

TEGNFORKLARING

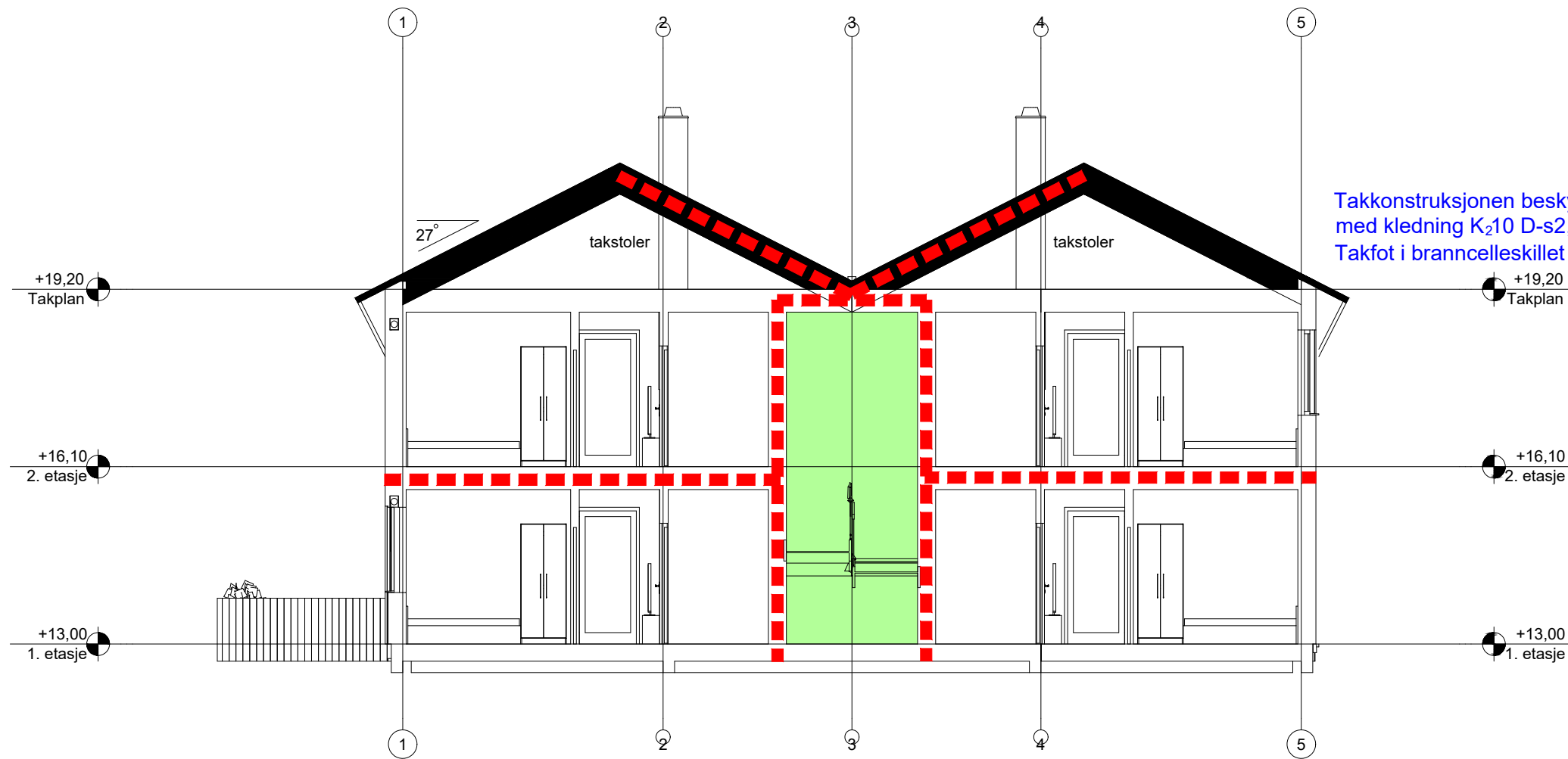
- Rømningsretning
- Rømningsvei
- Branncelle EI30 [B30]
- Brannklassifisert dør EI30-Sa
- Håndsløkkerapparat

REVISJON BESKRIVELSE:

BYGG: Snekkaråsen Boliger
 Branntegning
 Snitt A

FIRESAFE / FIRESAFE CONSULTING
 Sluppenveien 12E, 7037 Trondheim
 Tlf: 73 82 04 00
 firmapost@firesafe.no
 www.firesafe.no

TEGN.:	DATO:	KONTR.:	REV.:
AA	07.12.23	MJ	07.12.23
PROSJ. NR.:		MÅLESTOKK:	
1100645		1:100	
		FORMAT: A3	
TEGN. NR.:		REV.:	
B_Snitt A		1.0	




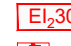



Takkonstruksjonen beskyttes nedenfra med kledning K₂10 D-s2,d0. Takfot i branncelleskillet utføres tett.

FORUTSETNINGER:

TEGNFORKLARING

- Risikoklasse 4
- Brannklasse 1
- Seriekoblede røykvarslere iht. NS-EN 14604:2005/NS-EN 54-7:2018

-  Rømningsretning
-  Rømningsvei
-  Branncelle EI30 [B30]
-  Brannklassifisert dør EI30-Sa
-  Håndsløkkerapparat

Branntegning må sees i sammenheng med brannkonsept av Firesafe AS.

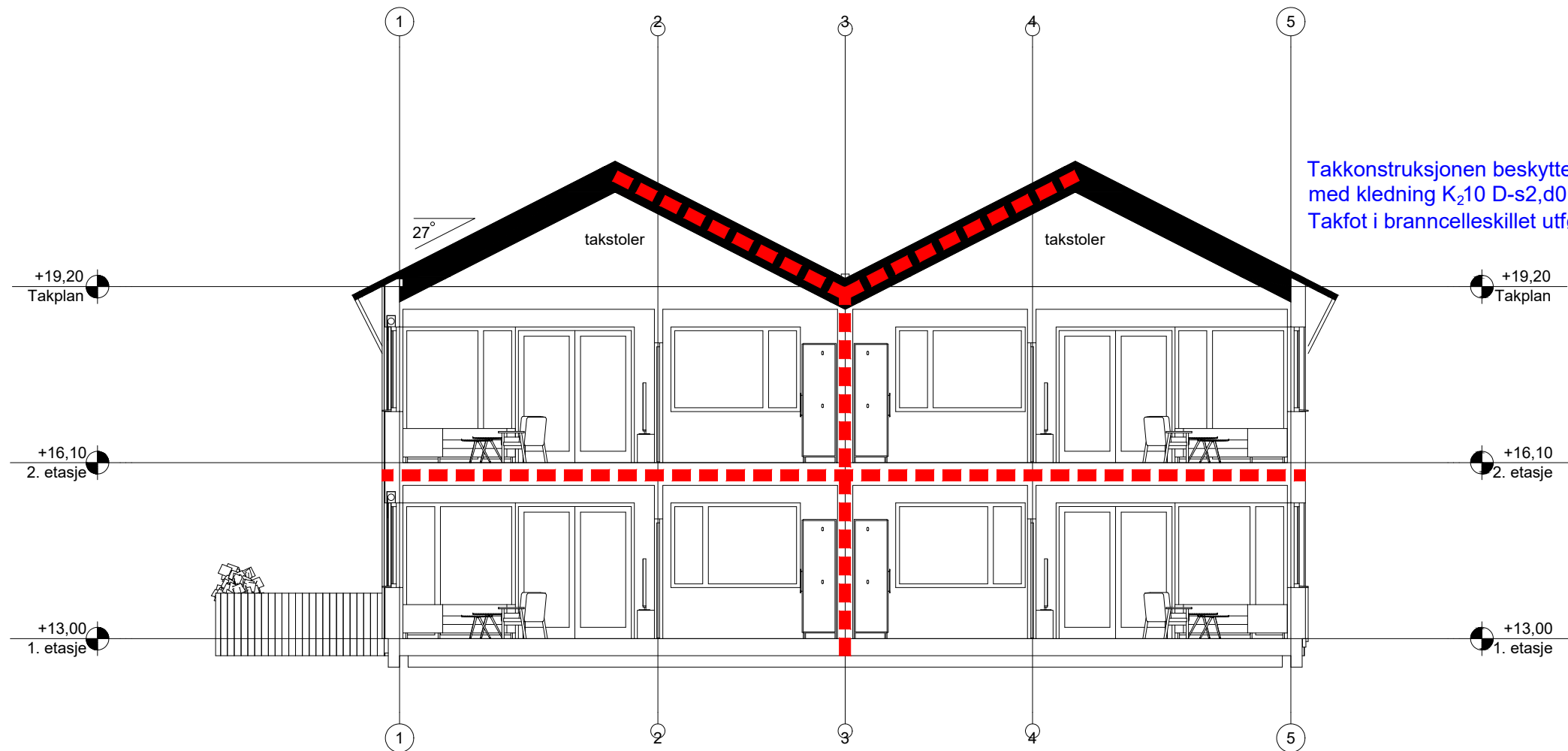
REVISJON BESKRIVELSE:

BYGG: Snekkaråsen Boliger
 Branntegning
 Snitt B

TEGN.:	DATO:	KONTR.:	REV.:
AA	07.12.23	MJ	07.12.23
PROSJ. NR.:		MÅLESTOKK:	
1100645		1:100	
		FORMAT: A3	

FIRESAFE / FIRESAFE CONSULTING
 Sluppenveien 12E, 7037 Trondheim
 Tlf: 73 82 04 00
 firmapost@firesafe.no
 www.firesafe.no

TEGN. NR.	REV.:
B_Snitt B	1.0



Takkonstruksjonen beskyttes nedenfra med kledning K₂10 D-s2,d0.
Takfot i branncelleskillet utføres tett.

FORUTSETNINGER:

- Risikoklasse 4
- Brannklasse 1
- Seriekoblede røykvarslere iht. NS-EN 14604:2005/NS-EN 54-7:2018

Branntegning må sees i sammenheng med brannkonsept av Firesafe AS.

TEGNFORKLARING

- ➔ Rømningsretning
- ▬ Rømningsvei
- Branncelle EI30 [B30]
- ⊠ EI₂30S_a Brannklassifisert dør EI30-Sa
- 🔧 Håndsløkkerapparat

REVISJON BESKRIVELSE:

TEGN.:	DATO:	KONTR.:	REV.:
AA	07.12.23	MJ	07.12.23
PROSJ. NR.:		MÅLESTOKK:	
1100645		1:100	
		FORMAT: A3	

FIRESAFE / FIRESAFE CONSULTING
Sluppenveien 12E, 7037 Trondheim
Tlf: 73 82 04 00
firmapost@firesafe.no
www.firesafe.no

TEGN. NR.	REV.:
B_Snitt C	1.0