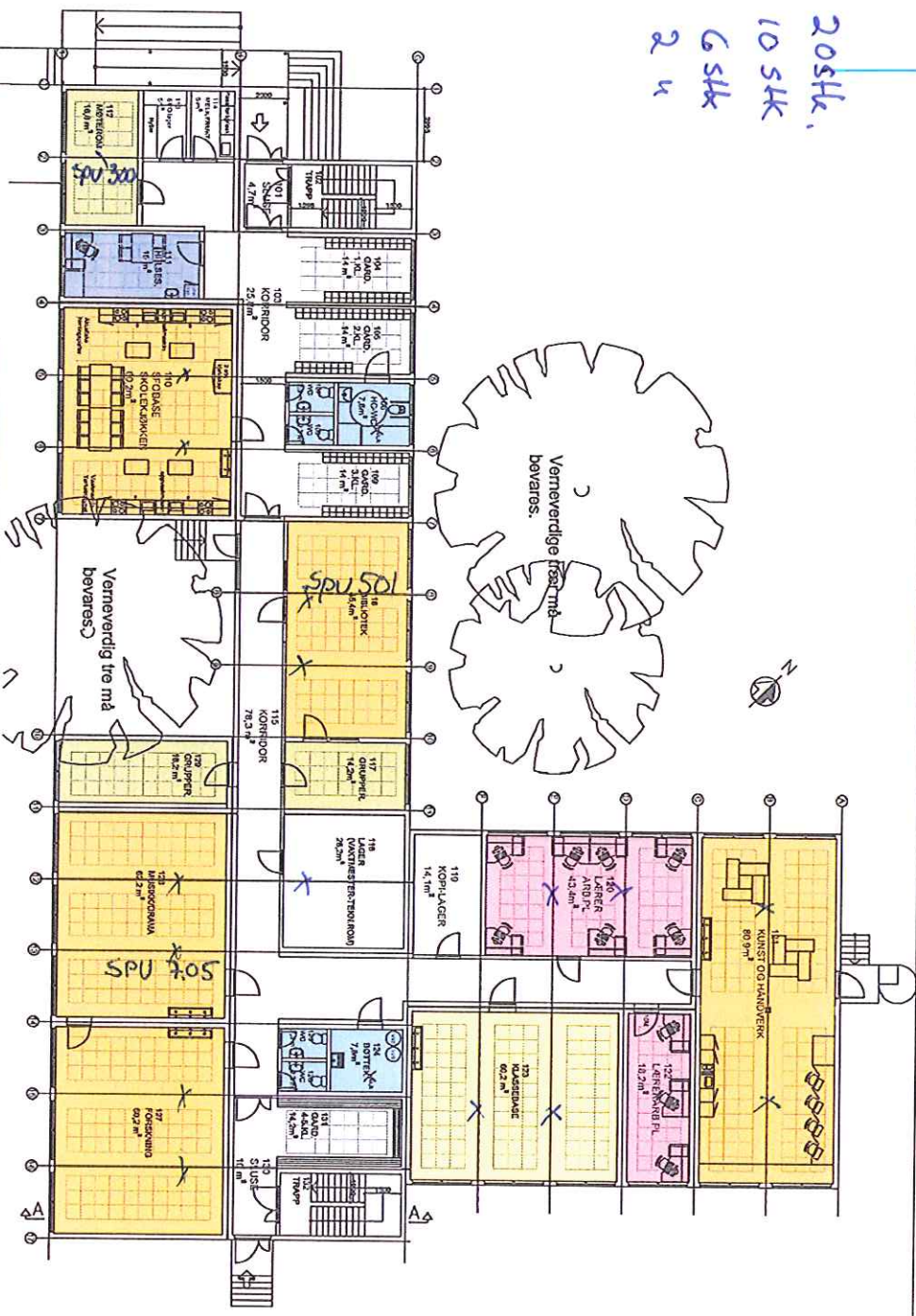
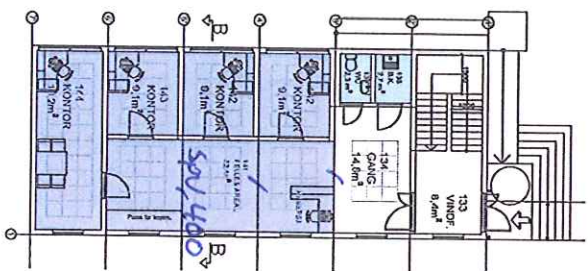


1. et: L = 740, s_{pu} = 705cm - 20stk.
 L = 740, " 501cm - 10stk
 L = 740, " 490cm - 6stk
 L = 740, " 300cm - 2 "



Plan 1, etasje:
 390 m² + 133 m² = 1023 m²

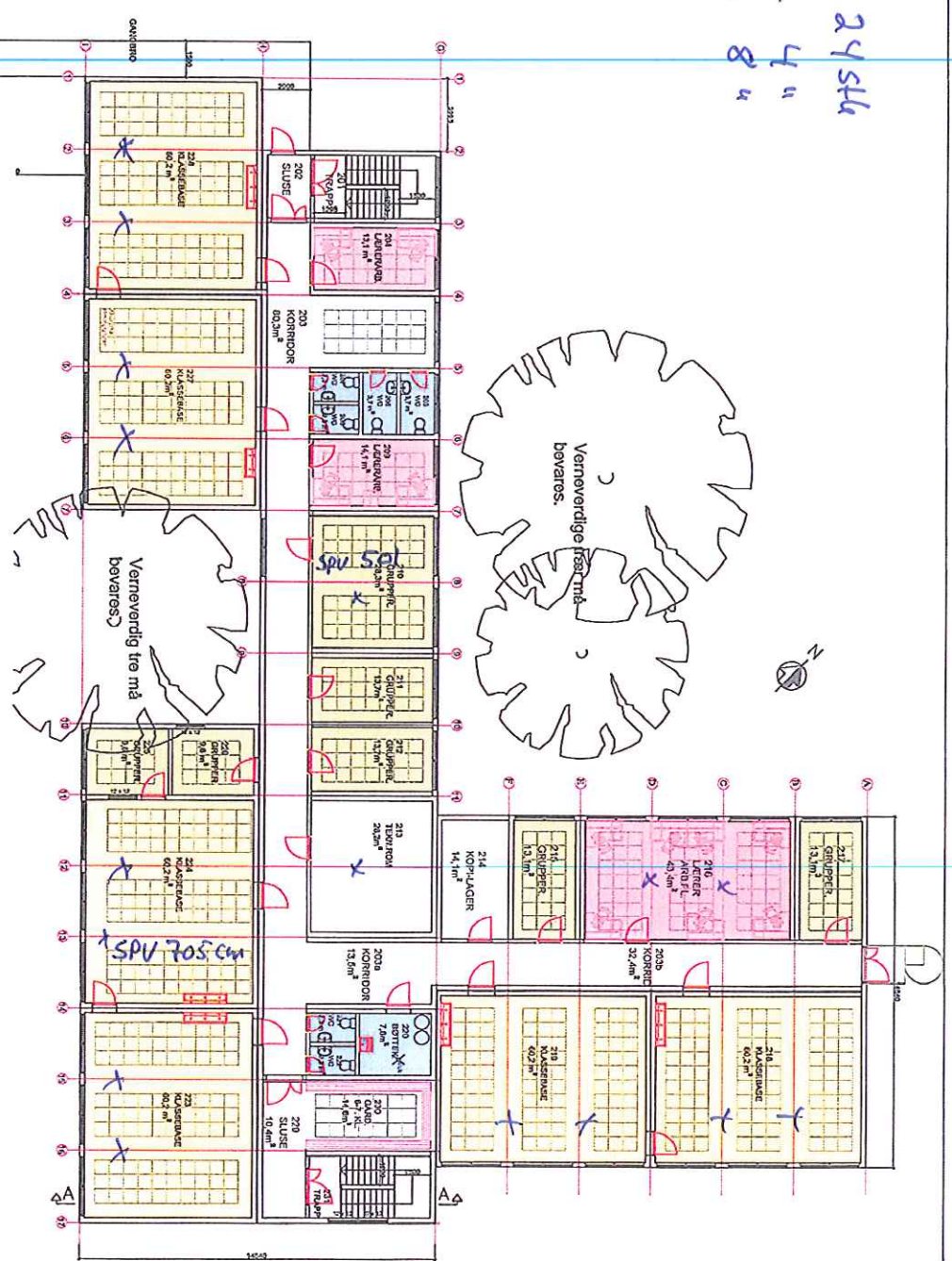
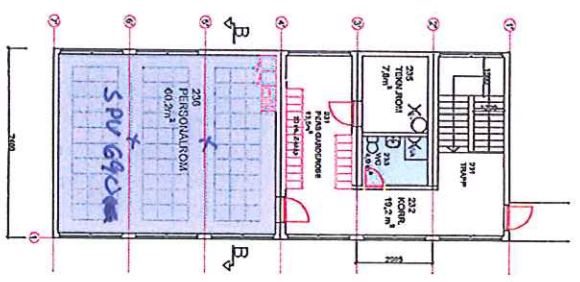
- KLASSEBASE
- GRUPPEROM
- LÆRER ARB. PL.
- SPESIALROM
- SANITÆR
- KONTOR ADM.

REV	LEDDRAGER	DATE	SIGN
TILBUDSTEGNING			
MØHLENPRIS SKOLE, ERSTATTNINGSSKOLE			
MOBILHUSKOLE V/JOHANNESKIRKEN			
46 SEKSJONER 1. ETASJE			
BERGEN KOMMUNE		BERGEN KOMMUNALE BYGG	
UTBYGGINGSAVDELINGEN		PROSJEKTERINGSGRUPPEN	
ALEHELGENSENVEI 2, 5016 BERGEN		TELEFON: 55 56 56 50 TELEFAK: 55 56 56 59	
DR	27.03.2012	PROJEKT	REL
REV	DR	PROJEKT	REL
MÅL 1:200		TITEL A-200	

367 322 2454

25/10/12

Qet: L=240cm, SPV=705cm - 24stk
L=240cm, SPV=690cm - 4cm
L=240cm, " = 501cm - 8cm



Plan 2, etasje:
890 m² + 133 m² = 1023 m²

- KLASSEBASE
- GRUPPEROM
- LÆRER ARB.PL.
- SPEJALROOM
- SANITVER
- KONTOR ADM.

REV	ENDRINGER	DATE	SKR

YILBOS YASINIR

MOBIL APPARACE YASINIR HESHEREN
AL-SHARAFIYAH - SUKSES STR. 3

IBRAHIM EKHWALDI
KEMENTERAN BERSEKUTU DINDO
TEKNOLOGI DAN INOVASI

PROYEKTERINGSGRUPPEN
ALIEHLINGSKATE 2, 5016 BERGEN
TELEFON: 55 56 56 50 TELEFAX: 55 56 53 59

640	640	13100	101M
SKAL	SKAL	PROJEKT	REV.

