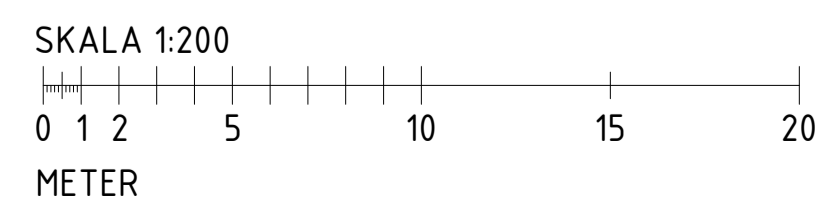


Situasjonplan  
1 : 200



**Arbeidsplasser**

- Kontorarbeidsplasser: **103 arbeidsplasser totalt**
- Møterom: 6 stk.
- Stillerom: 2 stk.

- Sanitær: 9 stk. toalett -> 5 Dame/4Herre
- 1 HCWC per etasje
- Fellesareal inkl. kjøkken: 81 m2

6 m2 per fysisk arbeidsplass iht. Arbeidsplassforskriften for alle arbeidsplasser. Aktivitetsbaserte arbeidsplasser har i tillegg arbeidsplasser i ulike møtesoner som multirom, skjermete arbeidsplasser, stillerom og telefonboks jf. Arbeidsplasskonsept Bergen Kommune.

**fordeling:**

- 67 faste arbeidsplasser lærere**
- 36 aktivitetsbaserte arbeidsplasser intro-senteret/adm.**

**Modulbygg**

Basismodul: 2,995m x 7,4m

- 1. plan: 19 moduler
- 2. plan: 23 moduler
- 3. plan: 23 moduler

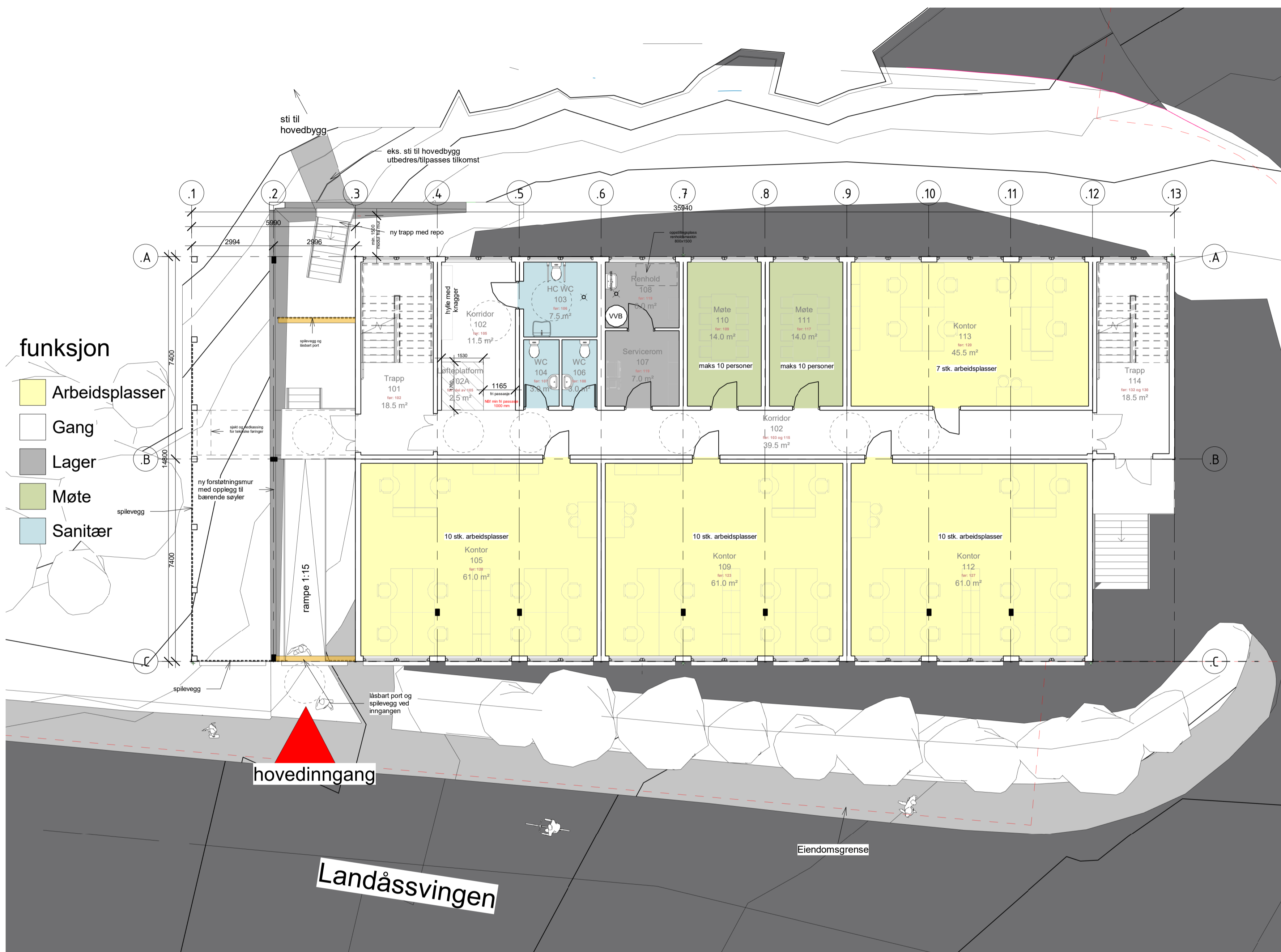
Moduler totalt: 65  
totalt BRA alle rom: **1284 m2**  
totalt BRA bygg ca.: **1383 m2**

**plassering:**

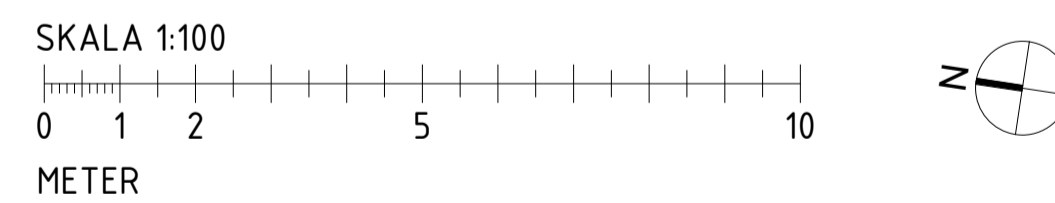
Angitte koordinater er i kartprojeksjon EUREF89 UTM32

Romprogram med opprinnelig romnr.					
Romnr.	opprinnelig Romnr.	Rom	Areal	Maks antall personer	Endringer/tiltak
Plan 01					
101	102	Trapp	18.6 m <sup>2</sup>	varierende	
102	103 og 115	Korridor	39.5 m <sup>2</sup>	varierende	
102	105	Korridor	11.9 m <sup>2</sup>	5	ny hulltaking til løfteplattform
102A	del av 105	Løfteplattform	2.7 m <sup>2</sup>	5	
103	106	HC WC	7.5 m <sup>2</sup>	1	
104	107	WC	3.1 m <sup>2</sup>	1	
105	128	Kontor	61.0 m <sup>2</sup>	10	
106	108	WC	3.1 m <sup>2</sup>	1	
107	119	Serviceom	7.4 m <sup>2</sup>	2	
108	119	Renhold	6.5 m <sup>2</sup>	2	ny vegg + dør
109	123	Kontor	61.3 m <sup>2</sup>	10	
110	109	Møte	14.1 m <sup>2</sup>	10	ny vegg + dør
111	117	Møte	14.1 m <sup>2</sup>	10	
112	127	Kontor	61.0 m <sup>2</sup>	10	
113	120	Kontor	45.6 m <sup>2</sup>	7	
114	132 og 130	Trapp	18.5 m <sup>2</sup>	varierende	
Plan 02					
201	201	Trapp	14.1 m <sup>2</sup>	varierende	
202	del av 203	Korridor	11.9 m <sup>2</sup>	5	
202	del av 203/229	Korridor	48.7 m <sup>2</sup>	varierende	
202A	del av 203	Løfteplattform	2.7 m <sup>2</sup>	5	
203	121	Spiserom	80.2 m <sup>2</sup>	50	ny vegg og hulltaking sjakt plassbygges
203A	-	Sjakt	0.8 m <sup>2</sup>	-	
204	220	HC WC	7.5 m <sup>2</sup>	1	
205	221	WC	3.1 m <sup>2</sup>	1	
206	228	Kontor	61.3 m <sup>2</sup>	10	
207	222	WC	3.1 m <sup>2</sup>	1	
208	214	Serviceom	7.4 m <sup>2</sup>	5	tilpasses
209	214	Renhold	6.5 m <sup>2</sup>	2	ny vegg + dør
210	224	Kontor	61.3 m <sup>2</sup>	10	
211	230	Møte	14.1 m <sup>2</sup>	5	
212	204	Møte	14.1 m <sup>2</sup>	10	
213	236	Kontor	31.4 m <sup>2</sup>	7	ny vegg+glassvegg+dør plassbygges
214	-	Skjernet arb.plass	6.0 m <sup>2</sup>	1	plassbygges
215	-	Multirom	7.0 m <sup>2</sup>	4	plassbygges
216	227	Kontor	61.0 m <sup>2</sup>	10	
217	231	Trapp	13.9 m <sup>2</sup>	varierende	
Plan 03					
301	231 - 2. bygg	Trapp	14.1 m <sup>2</sup>	varierende	ny vegg og dør
302	sammensatt	Korridor	49.4 m <sup>2</sup>	varierende	
302	211	Korridor	11.9 m <sup>2</sup>	5	riving av vegg + hulltaking for løfteplattform + ny dør
302A	del av 211	Løfteplattform	2.7 m <sup>2</sup>	5	
303	215 og 225/226	Teknisk	34.1 m <sup>2</sup>	5	riving av vegg/dør og hulltaking til ny sjakt
304	213	Møte	39.7 m <sup>2</sup>	25	riving vegg+dør
305	205 og 206	HCWC	7.7 m <sup>2</sup>	1	riving vegg + ombygging til HCWC
306	207	WC	3.1 m <sup>2</sup>	1	
307	218	Kontor	52.1 m <sup>2</sup>	8	ny vegg+glassvegg+dør
308	-	Multirom	6.0 m <sup>2</sup>	4	plassbygges
309	-	Telefonrom	2.0 m <sup>2</sup>	1	plassbygges
310	208	WC	3.3 m <sup>2</sup>	1	
311	212	Stille-/Hvilerom	13.8 m <sup>2</sup>	2	riving av vegg og dør
312	210	Møte	14.5 m <sup>2</sup>	10	
313	219	Kontor	52.1 m <sup>2</sup>	8	ny vegg+glassvegg+dør plassbygges
314	-	Multirom	6.0 m <sup>2</sup>	4	plassbygges
315	-	Telefonrom	2.0 m <sup>2</sup>	1	plassbygges
316	210	Stillerom	14.5 m <sup>2</sup>	2	ny vegg og dør
317	216	Kontor	31.4 m <sup>2</sup>	5	ny vegg+glassvegg+dør plassbygges
318	-	Skjernet arb.plass	6.0 m <sup>2</sup>	1	plassbygges
319	-	Multirom	7.0 m <sup>2</sup>	4	plassbygges
320	223	Kontor	47.9 m <sup>2</sup>	8	ny vegg+glassvegg+dør
321	-	Skjernet arb.plass	6.2 m <sup>2</sup>	1	plassbygges
322	-	Multirom	5.2 m <sup>2</sup>	4	plassbygges
323	133 - 2. bygg	Trapp	18.8 m <sup>2</sup>	varierende	
totalt areal			1284.0 m <sup>2</sup>		

Rev	Beskrivelse	Dato	Tegn.	Kontr.
-	Fase: Tilbud			
<b>Arkitekt</b> HLM arkitektur as C.Sundts gate 1 5004 Bergen				
<b>Bergen Kommune</b>				
<b>Modulbygg kontor</b> <b>Situasjonsplan</b>				
Prosjekt nr.: 2023.57	Dato: 13.02.2024	Målestokk: 1 : 200	Tegnet av: PS	Kontroll: PHN
Filnavn: Z:\HLM\Prosjekt\Bergen\Modulbygg\Modulbygg_situasjonsplan\Modulbygg_situasjonsplan.dwg				
Taggingnr.:				
<b>A10-00</b>				



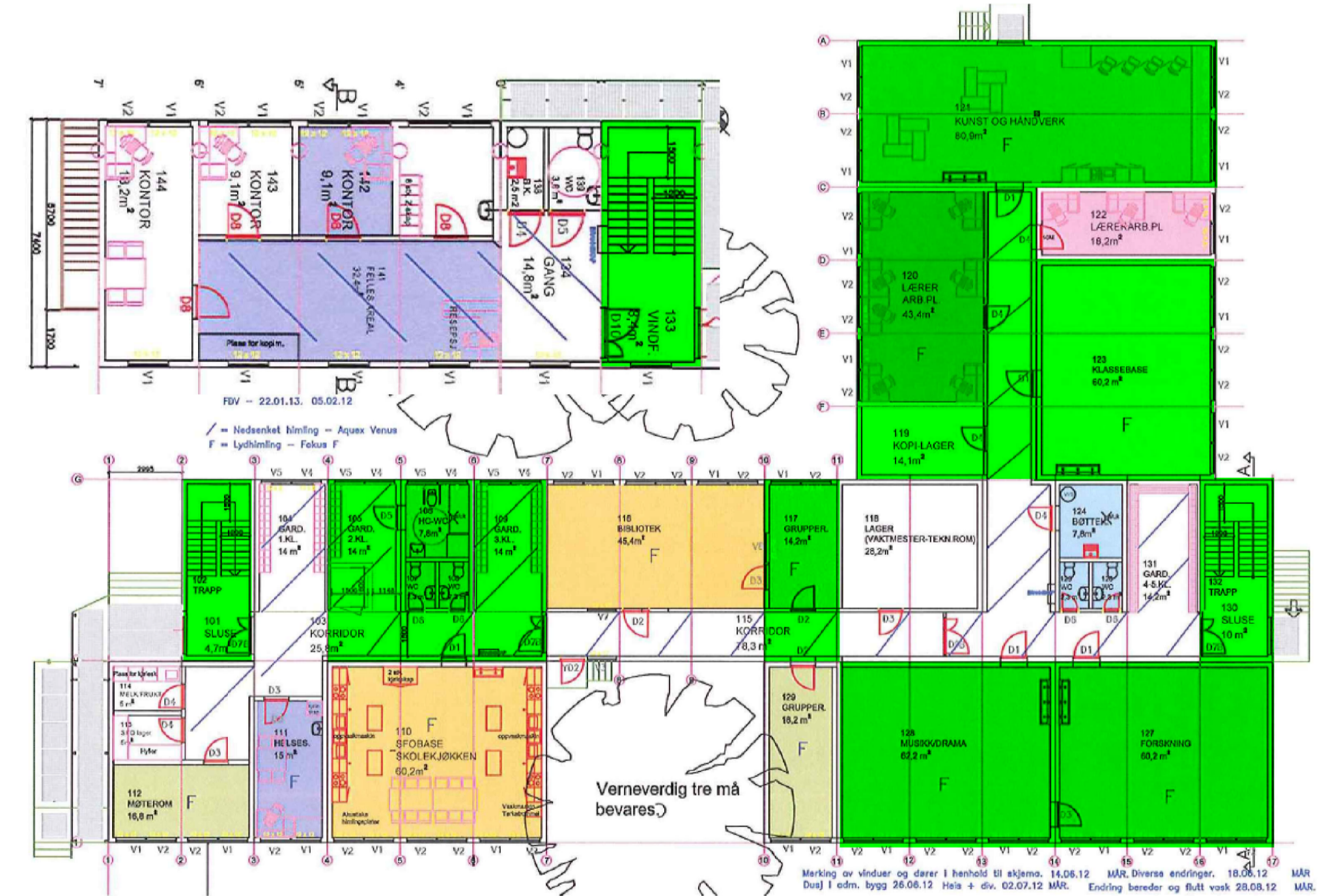
Modulbygg Plan 01  
1 : 100



## Plan 01: 37 faste arbeidsplasser

Møterom: 2

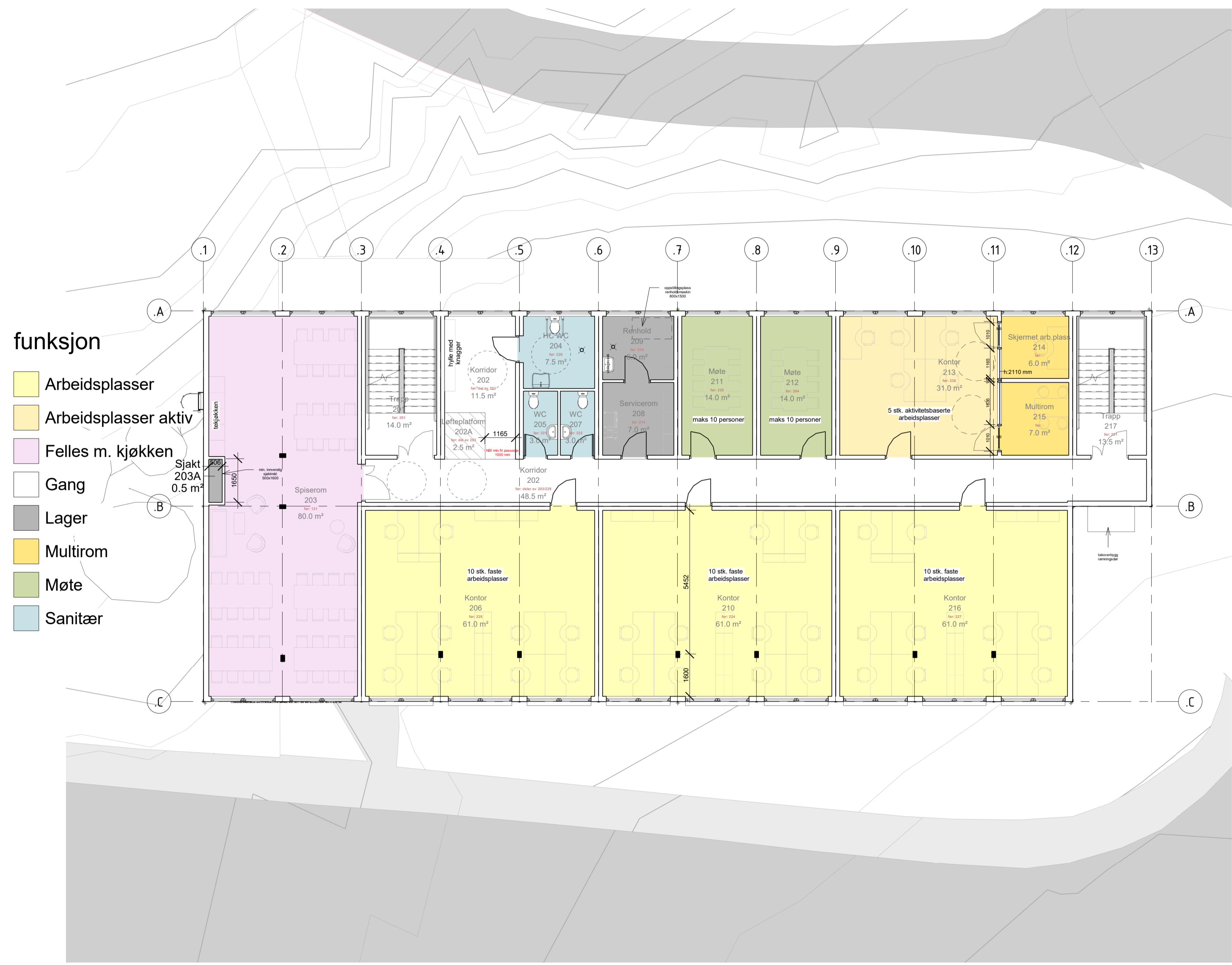
Romprogram med opprinnelig romnr. plan 01					
Romnr.	opprinnelig Romnr.	Rom	Areal	maks Antall personer	Kommentar
Plan 01					
101	102	Trapp	18.6 m <sup>2</sup>	varierende	
102	103 og 115	Korridor	39.5 m <sup>2</sup>	varierende	
102	105	Korridor	11.9 m <sup>2</sup>	5	ny hulltaking til løfteplattform
102A	del av 105	Løfteplattform	2.7 m <sup>2</sup>	5	
103	106	HC WC	7.5 m <sup>2</sup>	1	
104	107	WC	3.1 m <sup>2</sup>	1	
105	128	Kontor	61.0 m <sup>2</sup>	10	
106	108	WC	3.1 m <sup>2</sup>	1	
107	119	Service'rom	7.4 m <sup>2</sup>	2	
108	119	Renhold	6.5 m <sup>2</sup>	2	ny vegg + dør
109	123	Kontor	61.3 m <sup>2</sup>	10	
110	109	Møte	14.1 m <sup>2</sup>	10	ny vegg + dør
111	117	Møte	14.1 m <sup>2</sup>	10	
112	127	Kontor	61.0 m <sup>2</sup>	10	
113	120	Kontor	45.6 m <sup>2</sup>	7	
114	132 og 130	Trapp	18.5 m <sup>2</sup>	varierende	
totalt areal			376.0 m <sup>2</sup>		



Moduler ombrukt fra eksisterende Møhlenpris erstatningsskole - Plan 01

Rev	Beskrivelse	Dato	Tegn.	Kontr.
Fase: Tilbud				
Arkitekt HLM arkitektur as C Sundts gate 1 5004 Bergen				
Bergen Kommune				
Modulbygg kontor Modulbygg Plan 1. Etasje				
Prosjekt nr.:	Dato:	Målestokk:	Tegnet av:	Kontroll:
2023.57	15.02.2024	1 : 100	PHN	PS
Filer: 2\HLM\Prosjekt\Bergen erstatningsskole\Modulbygg\arkitektur\Tegning\01_Arktitekt\Modulbygg\plan 1\101\101_01.dwg				
Taggingen:				
A20-01				

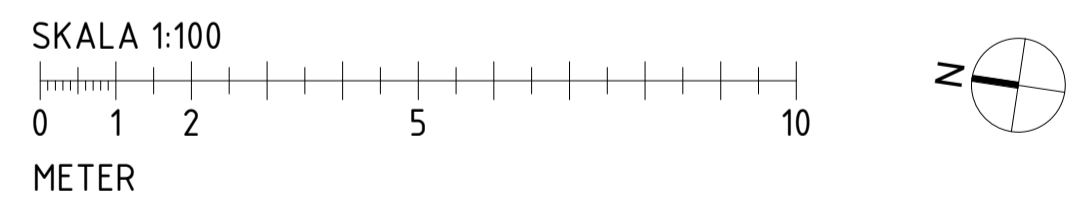




funksjon

- Arbeidsplasser
- Arbeidsplasser aktiv
- Felles m. kjøkken
- Gang
- Lager
- Multirom
- Møte
- Sanitær

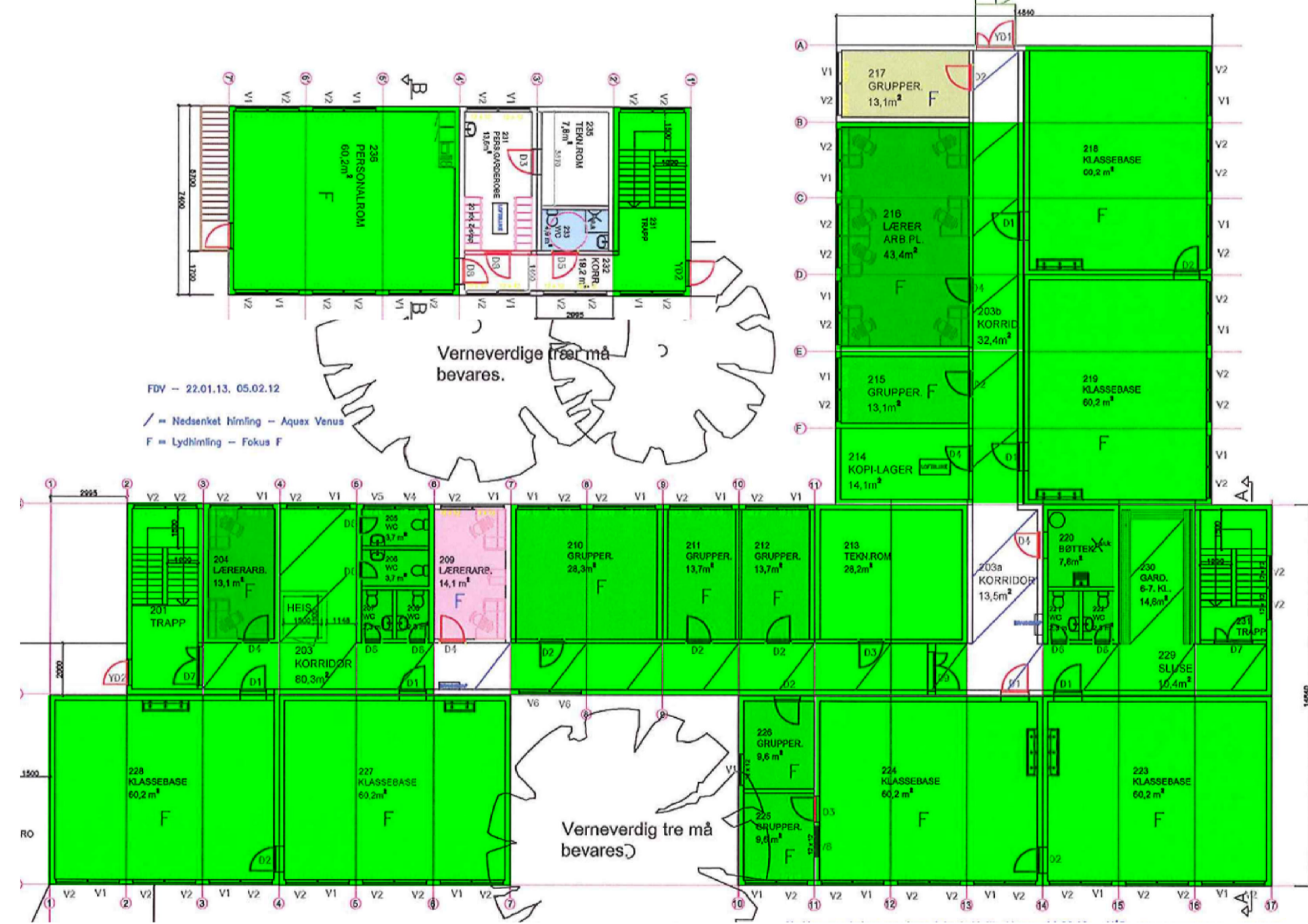
Modulbygg Plan 02  
1 : 100



**Plan 02:**  
30 faste arbeidsplasser  
5 aktivitetsbaserte arb.-plasser

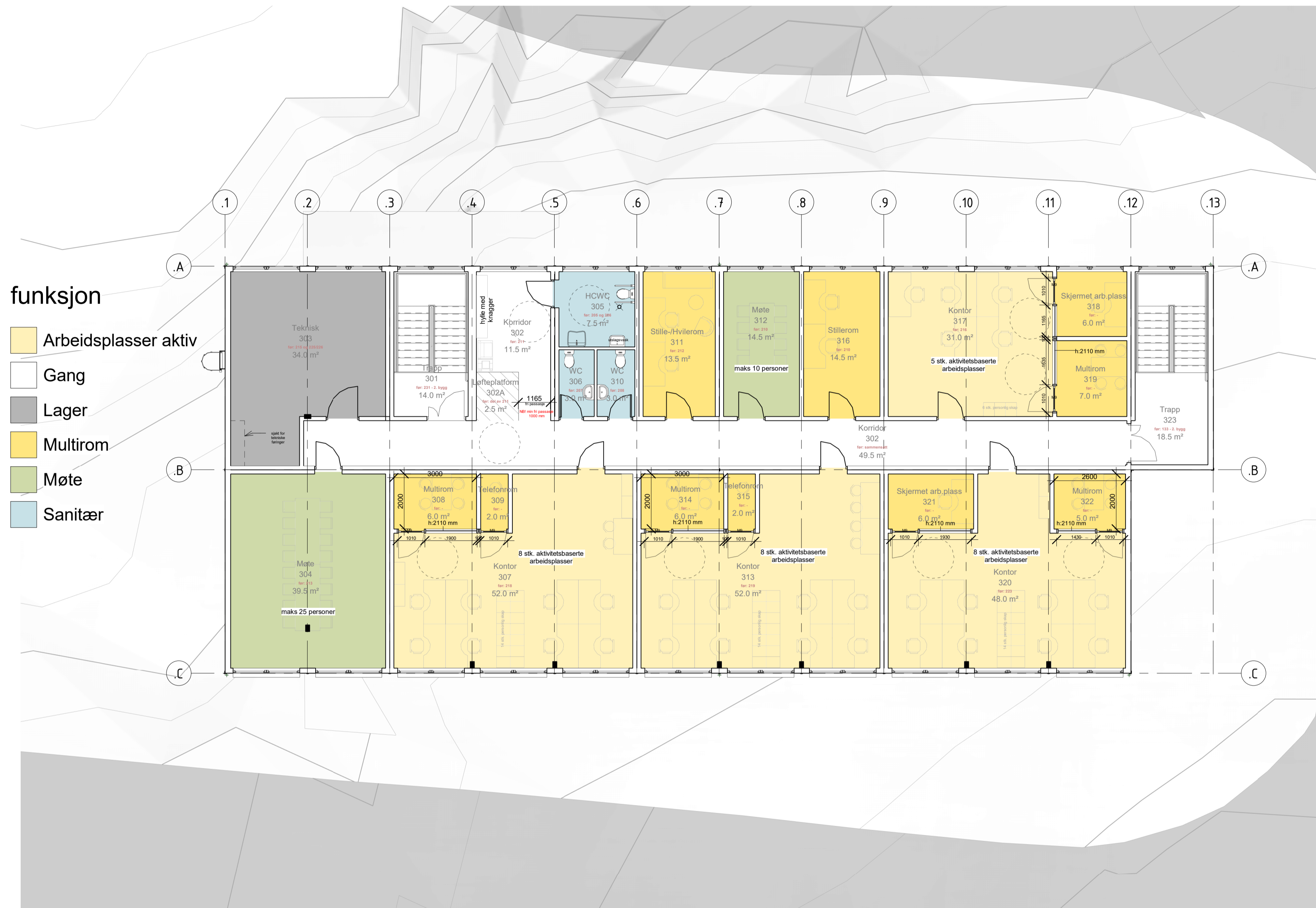
Møterom: 2  
Skjermet arb. plass: 1  
Multirom: 1

Romprogram med opprinnelig romnr. plan 02					
Romnr.	opprinnelig Romnr.	Rom	Areal	maks Antall personer	Kommentar
Plan 02					
201	201	Trapp	14.1 m <sup>2</sup>	varierende	
202	del av 203	Korridor	11.9 m <sup>2</sup>	5	
202	del av 203/229	Korridor	48.7 m <sup>2</sup>	varierende	
202A	del av 203	Løfteplattform	2.7 m <sup>2</sup>	5	
203	121	Spiserom	80.2 m <sup>2</sup>	50	ny vegg og hulltaking sjakt plassbygges
203A	-	Sjakt	0.8 m <sup>2</sup>	-	
204	220	HC WC	7.5 m <sup>2</sup>	1	
205	221	WC	3.1 m <sup>2</sup>	1	
205	228	Kontor	61.3 m <sup>2</sup>	10	
207	222	WC	3.1 m <sup>2</sup>	1	
208	214	Servicerom	7.4 m <sup>2</sup>	5	tilpasses
209	214	Renhold	6.5 m <sup>2</sup>	2	ny vegg + dør
210	224	Kontor	61.3 m <sup>2</sup>	10	
211	230	Møte	14.1 m <sup>2</sup>	5	
212	204	Møte	14.1 m <sup>2</sup>	10	
213	236	Kontor	31.4 m <sup>2</sup>	7	ny vegg+glassvegg+dør
214	-	Skjermet arb.plass	6.0 m <sup>2</sup>	1	
215	-	Multirom	7.0 m <sup>2</sup>	4	plassbygges
216	227	Kontor	61.0 m <sup>2</sup>	10	
217	231	Trapp	13.9 m <sup>2</sup>	varierende	
totalt areal			456.4 m <sup>2</sup>		



Moduler ombrukt fra eksisterende Møhlenpris erstatningsskole - Plan 02

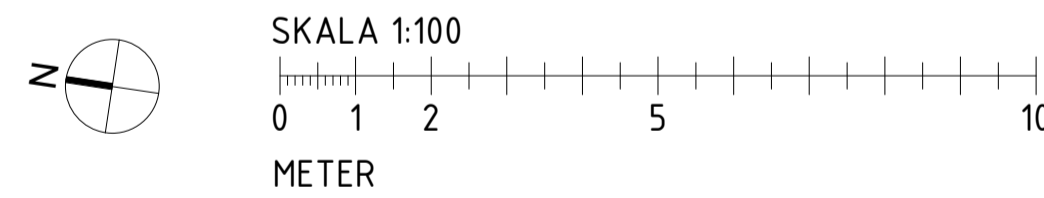
Rev	Beskrivelse	Dato	Tegn.	Kontr.					
	Fase: Tilbud								
<b>Arkitekt</b> HLM arkitektur as C.Sundts gate 1 5004 Bergen									
<b>Bergen Kommune</b>									
<b>Modulbygg kontor</b> <b>Modulbygg Plan 2. Etasje</b>									
Prosjekt nr.:	2023.57	Dato:	15.02.2024	Målestokk:	1 : 100	Tegnet av:	PS	Kontroll:	PHN
Filnavn: Z:\HLM\Prosjekt\Bergen\Modulbyggkontor\Modulbygg Plan 2\Modulbygg Plan 02\Modulbygg Plan 02.dwg									
Taggingen:									
<b>A20-02</b>									



funksjon

- Arbeidsplasser aktiv
- Gang
- Lager
- Multirom
- Møte
- Sanitær

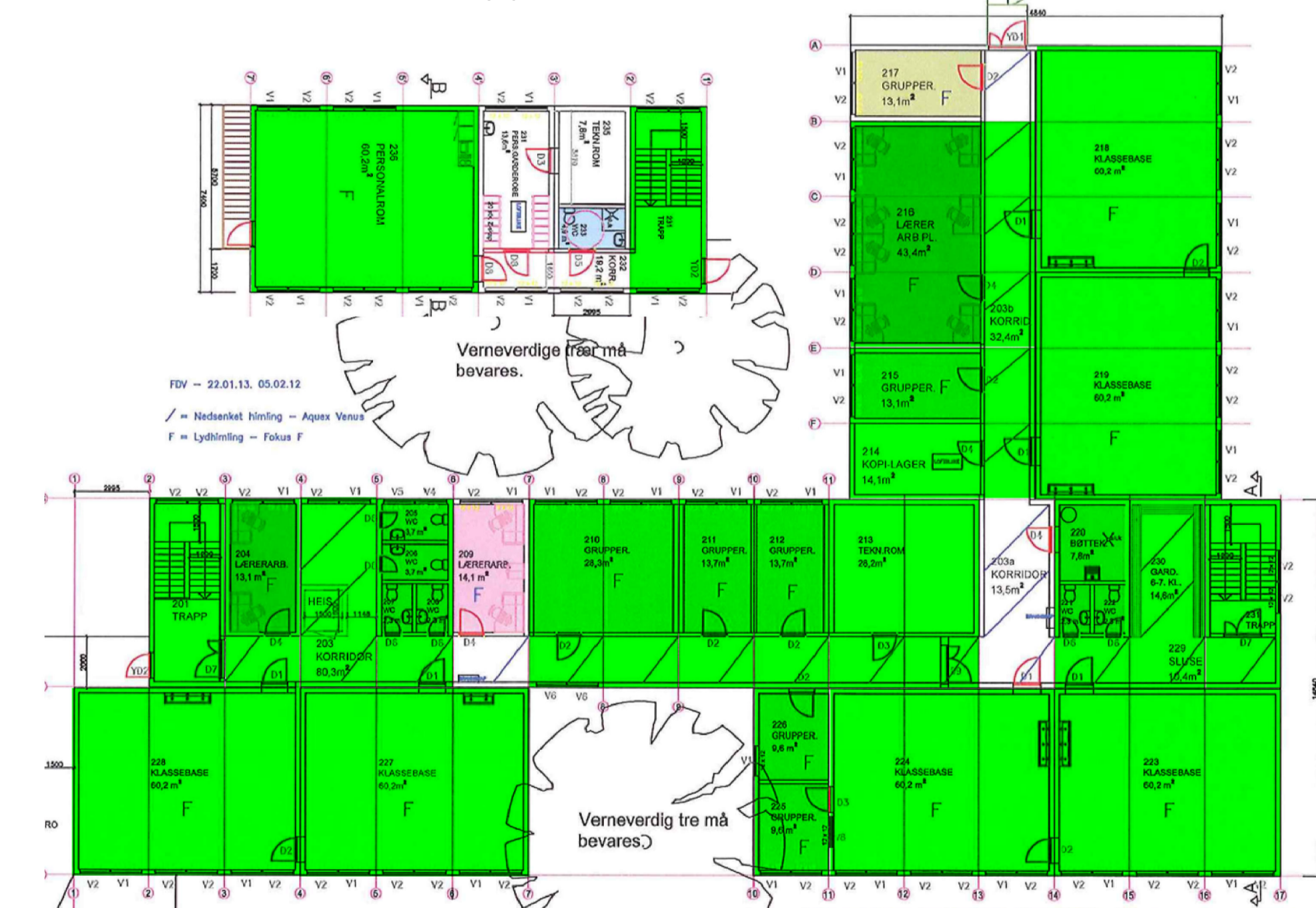
Modulbygg Plan 03  
1 : 100



**Plan 03:**  
31 aktivitetsbaserte arbeidsplasser

- Møteom: 2
- Skjernet arb. plass: 2
- Stillerom: 2
- Multirom: 4

Romprogram med opprinnelig romnr. plan 03					
Romnr.	opprinnelig Romnr.	Rom	Areal	maks Antall personer	Kommentar
Plan 03					
301	231 - 2. bygg	Trapp	14.1 m <sup>2</sup>	varierende	ny vegg og dør
302	sammensatt	Korridor	49.4 m <sup>2</sup>	varierende	
302	211	Korridor	11.9 m <sup>2</sup>	5	riving av vegg + hulltaking for løfteplattform + ny dør
302A	del av 211	Løfteplattform	2.7 m <sup>2</sup>	5	
303	215 og 225/226	Teknisk	34.1 m <sup>2</sup>	5	riving av vegg/dør og hulltaking til ny sjakt
304	213	Møte	39.7 m <sup>2</sup>	25	riving vegg+dør
305	205 og 206	HCWC	7.7 m <sup>2</sup>	1	riving vegg + ombygging til HCWC
306	207	WC	3.1 m <sup>2</sup>	1	
307	218	Kontor	52.1 m <sup>2</sup>	8	ny vegg+glassvegg+dør
308	-	Multirom	6.0 m <sup>2</sup>	4	plassbygges
309	-	Telefonrom	2.0 m <sup>2</sup>	1	plassbygges
310	208	WC	3.3 m <sup>2</sup>	1	
311	212	Stille-/Hvilerom	13.8 m <sup>2</sup>	2	riving av vegg og dør
312	210	Møte	14.5 m <sup>2</sup>	10	
313	219	Kontor	52.1 m <sup>2</sup>	8	ny vegg+glassvegg+dør
314	-	Multirom	6.0 m <sup>2</sup>	4	plassbygges
315	-	Telefonrom	2.0 m <sup>2</sup>	1	plassbygges
316	210	Stillerom	14.5 m <sup>2</sup>	2	ny vegg og dør
317	216	Kontor	31.4 m <sup>2</sup>	5	ny vegg+glassvegg+dør
318	-	Skjernet arb.plass	6.0 m <sup>2</sup>	1	plassbygges
319	-	Multirom	7.0 m <sup>2</sup>	4	plassbygges
320	223	Kontor	47.9 m <sup>2</sup>	8	ny vegg+glassvegg+dør
321	-	Skjernet arb.plass	6.2 m <sup>2</sup>	1	plassbygges
322	-	Multirom	5.2 m <sup>2</sup>	4	plassbygges
323	133 - 2. bygg	Trapp	18.8 m <sup>2</sup>	varierende	
totalt areal			451.6 m <sup>2</sup>		



Moduler ombrukt fra eksisterende Møhlenpris erstatningsskole - Plan 02

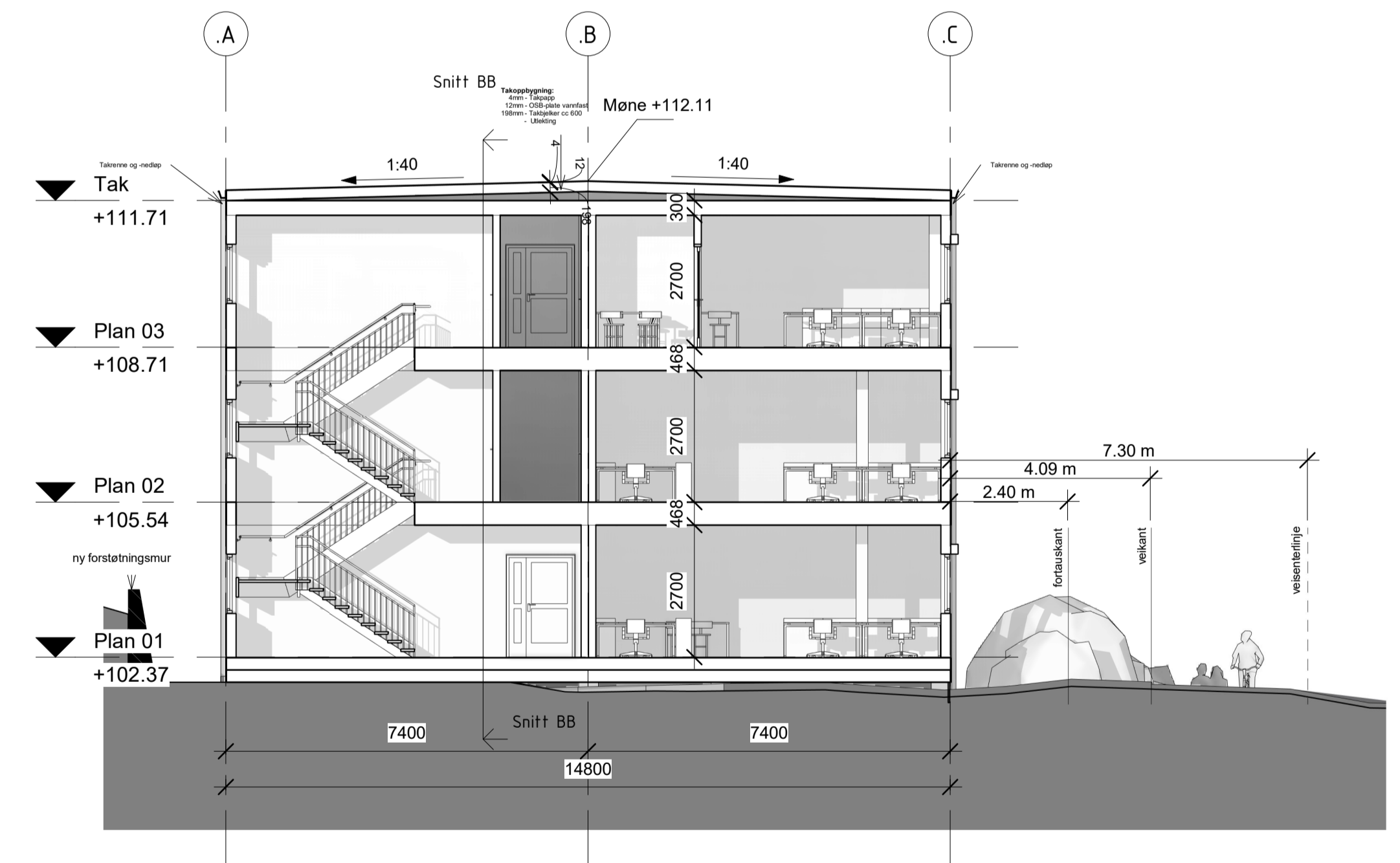
Rev	Beskrivelse	Dato	Tegn.	Kontr.
Fase: Tilbud				
<b>Arkitekt</b> HLM arkitektur as C.Sundts gate 1 5004 Bergen				
<b>Bergen Kommune</b> Modulbygg kontor Modulbygg Plan 3. Etasje				
Prosjekt nr.: 2023.57	Dato: 23.01.2024	Målestokk: 1:100	Tegnet av: PS	Kontroll: PHN
Filer: Z:\HLM\Prosjekt\Bergen\modulbyggkontor\Modulbygg arbeidsplass\Tegning\01_Romprogram\Modulbygg kontor L101 TL,02.rvt				
Taggingen:				
A20-03				



Fasade Vest  
1 : 100



Snitt BB  
1 : 100

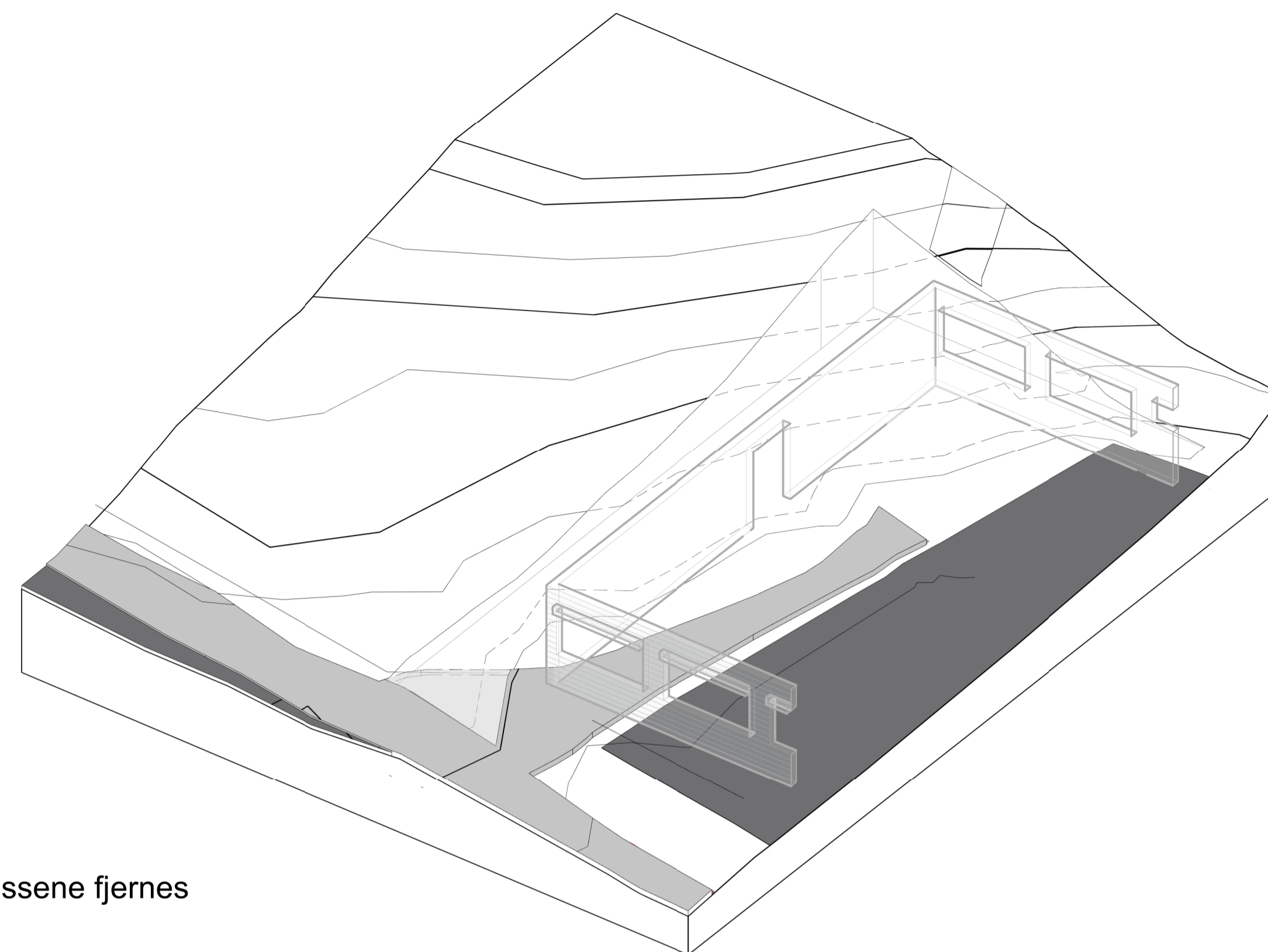


Snitt AA  
1 : 100

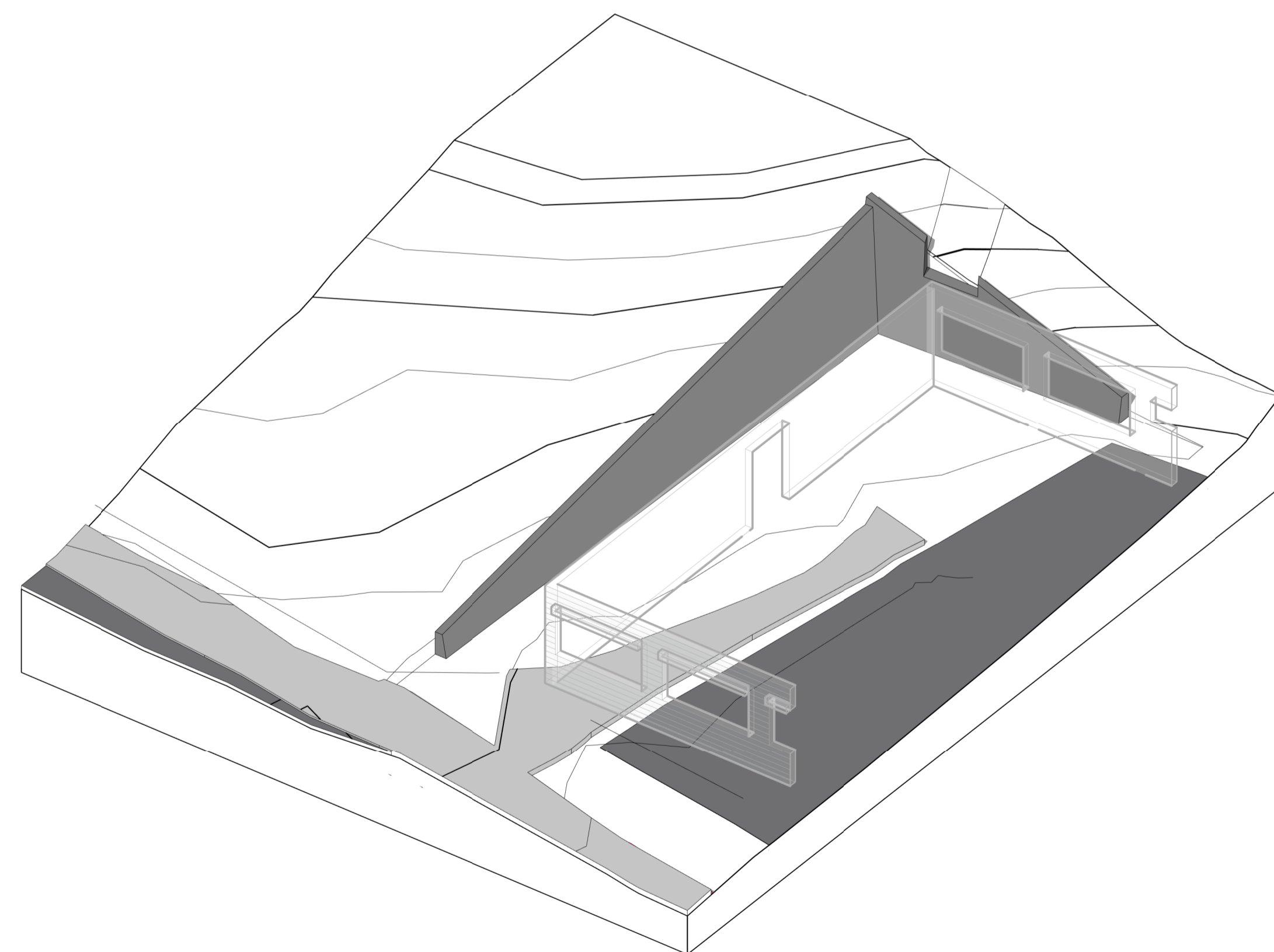
Rev	Beskrivelse	Dato	Tegn.	Kontr.
	Fase: Tilbud			
<b>Arkitekt</b> HLM arkitektur as C.Sundts gate 1 5004 Bergen				
<b>hlm</b>				
<b>Bergen Kommune</b>				
<b>Modulbygg kontor</b>				
<b>Snitt Modulbygg</b>				
Prosjekt nr.: 2023.57	Dato: 15.02.2024	Målestokk: 1 : 100	Tegnet av: PS	Kontrollert av: PHN
Fileravn: Z:\HLM\Prosjekt\Bergen Inkluderingsenter\Modulbygg\arkitektur\Tegning\01_A40\Modulbygg_kontor_Snitt_AA.dwg				
Taggingen:				
<b>A40-01</b>				



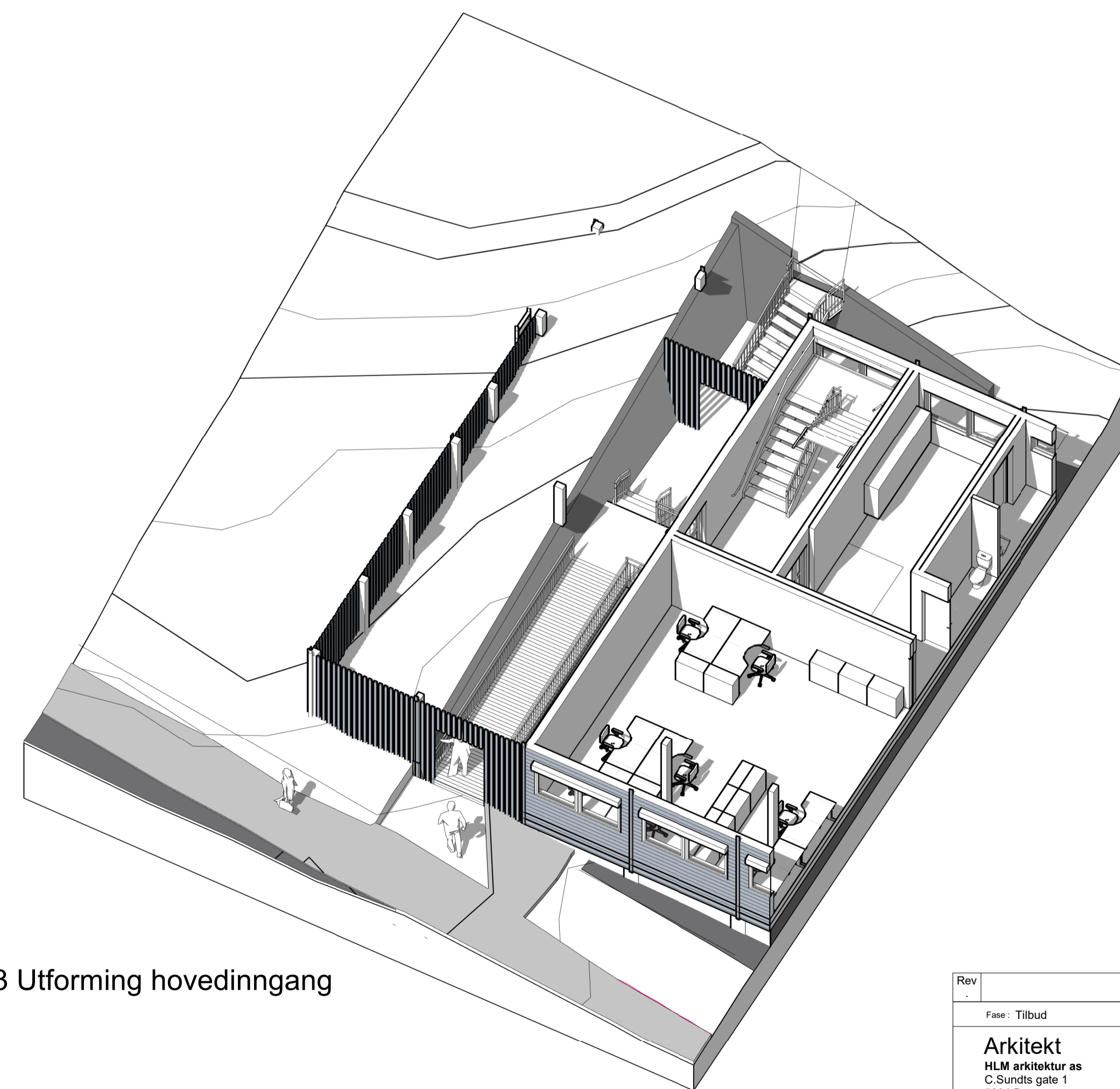
Situasjonsplan terrengbearbeiding  
1 : 200



1 Massene fjernes

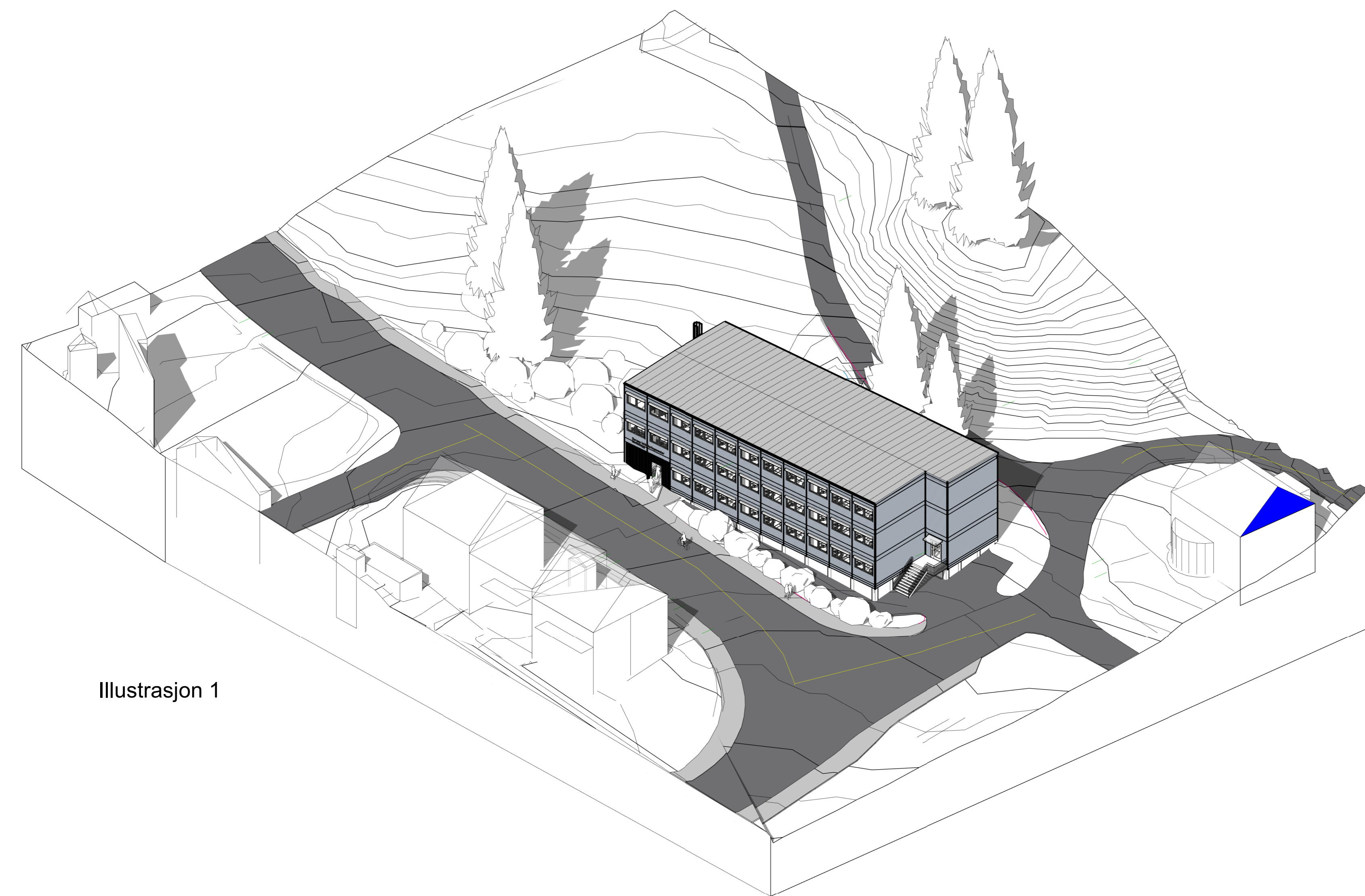


2 Forstøtningsmur etableres

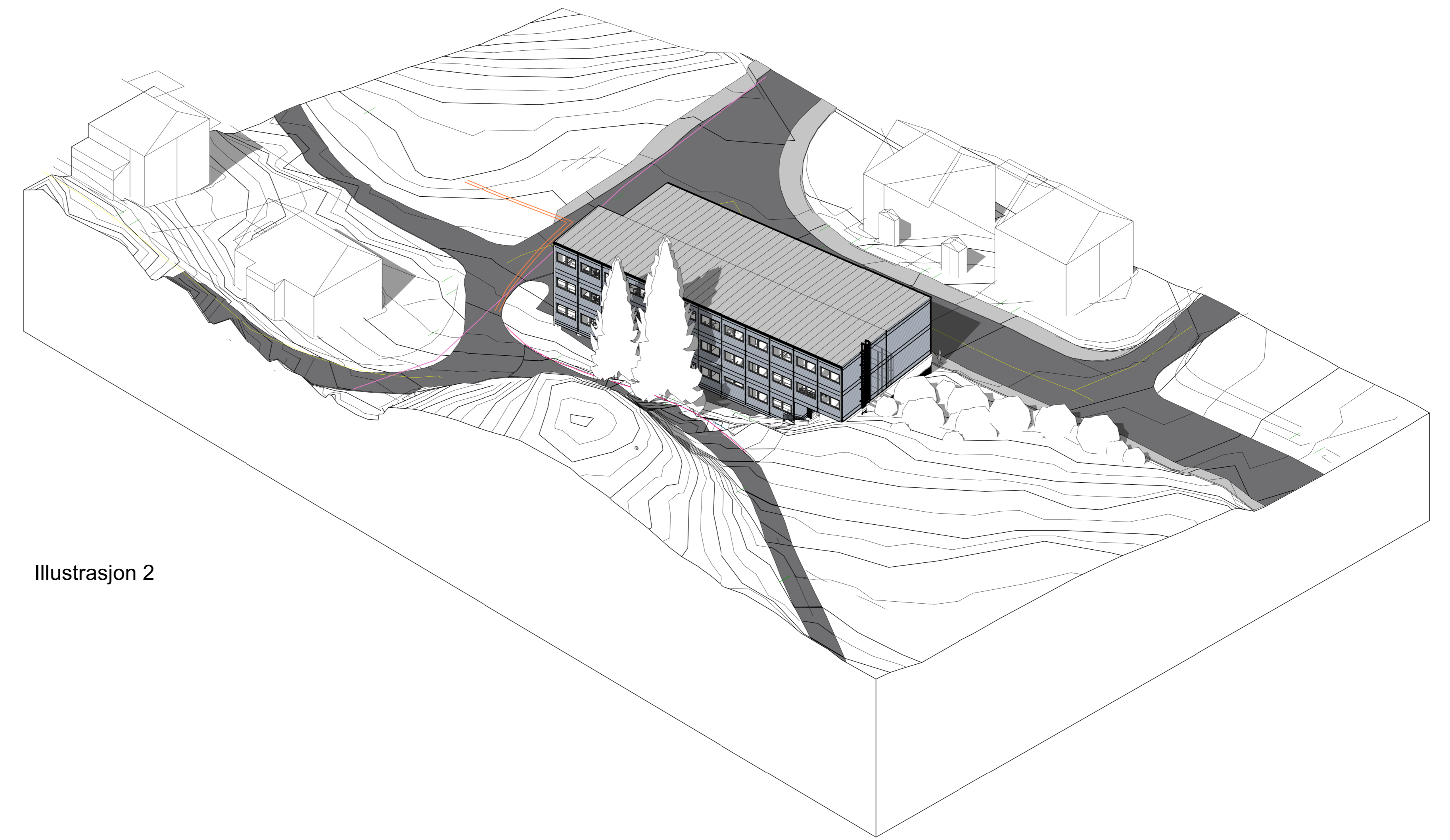


3 Utforming hovedinngang

Rev	Beskrivelse	Dato	Tegn.	Kontr.
Fase: Tilbud				
<b>Arkitekt</b> HLM arkitektur as C.Sundts gate 1 5004 Bergen				
Bergen Kommune				GNR:
				BNR:
<b>Modulbygg kontor</b> <b>Snitt Terreng og Modulbygg</b>				
Prosjekt nr.:	Dato:	Målestokk:	Tegnet av:	Kontroll:
2023.57	23.01.2024	1 : 200	PS	PHN
Fileriv: Z:\HLM\Prosjekt\Bergen\Modulbygg\Kontor\Modulbygg_SnittTerreng\01_Arkt\Modulbygg_SnittTerreng.dwg				
Taggingen:				Rev.
A40-02				



Illustrasjon 1



Illustrasjon 2

Rev	Beskrivelse	Dato	Tegn.	Kont.
	Fase: Tiltak			
<b>Arkitekt</b> HLM arkitektur as C. Sundts gate 1 5004 Bergen				
<b>Bergen Kommune</b>				
<b>Modulbygg kontor</b> <b>Modulbygg illustrasjon</b>				
Prosjekt nr:	Dato:	Målestokk:	Tegnet av:	Kontrollert av:
2023.07	11.03.2024	PS	PHN	
Prosjekt: 1204 Høyland Bergen - modulbygg kontor (modulbygg kontor) - 1204 Høyland Bergen - modulbygg kontor (modulbygg kontor) - 1204 Høyland Bergen - modulbygg kontor (modulbygg kontor)				
A90-01				Rev:





Rev	Beskrivelse	Dato	Tegn.	Kont.
Fase: Tiltak				
<b>Arkitekt</b> HLM arkitektur as C. Sundts gate 1 5004 Bergen				
<b>Bergen Kommune</b> Modulbygg kontor Modulbygg illustrasjon				
Prosjekt nr.	Dato	Målestokk	Tegnet av	Kontrollert av
2023.07	11.03.2024	PS	PHN	
Prosjekt: 2104 Høgskolen Bergen - Høgskolen Bergen - Modulbygg kontor (A90-02)				
A90-02				Rev.

hlm

21.03.2024 09:28