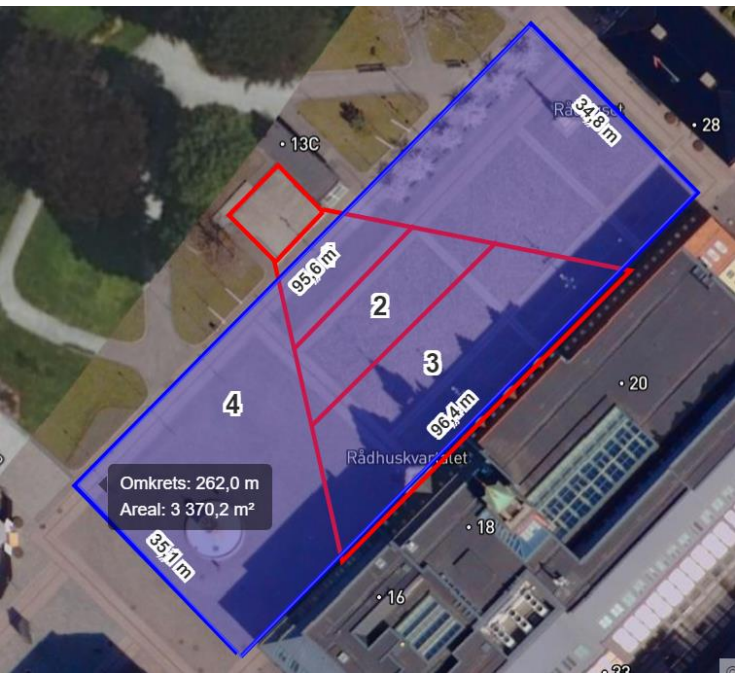
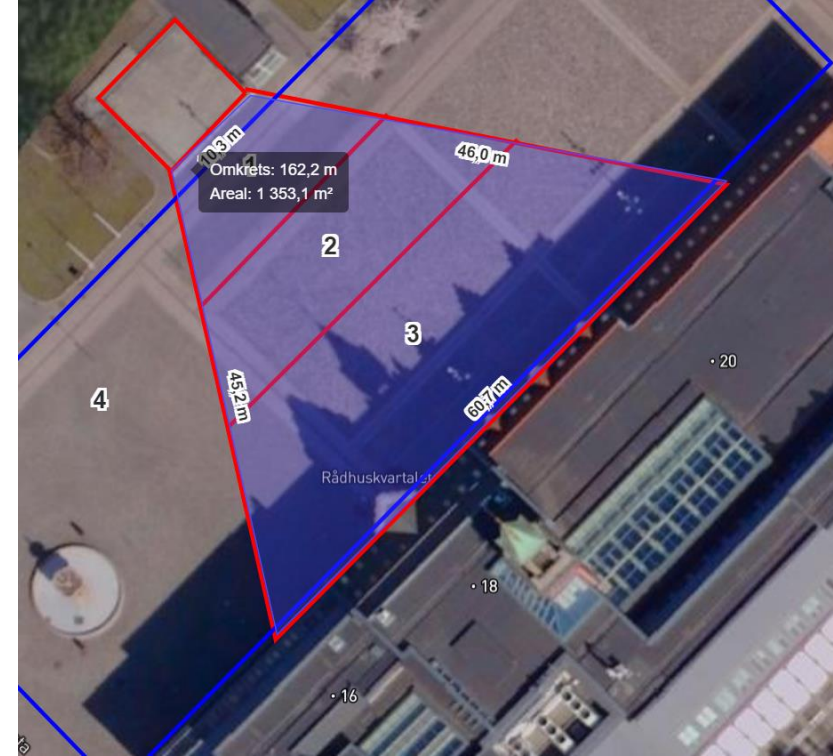
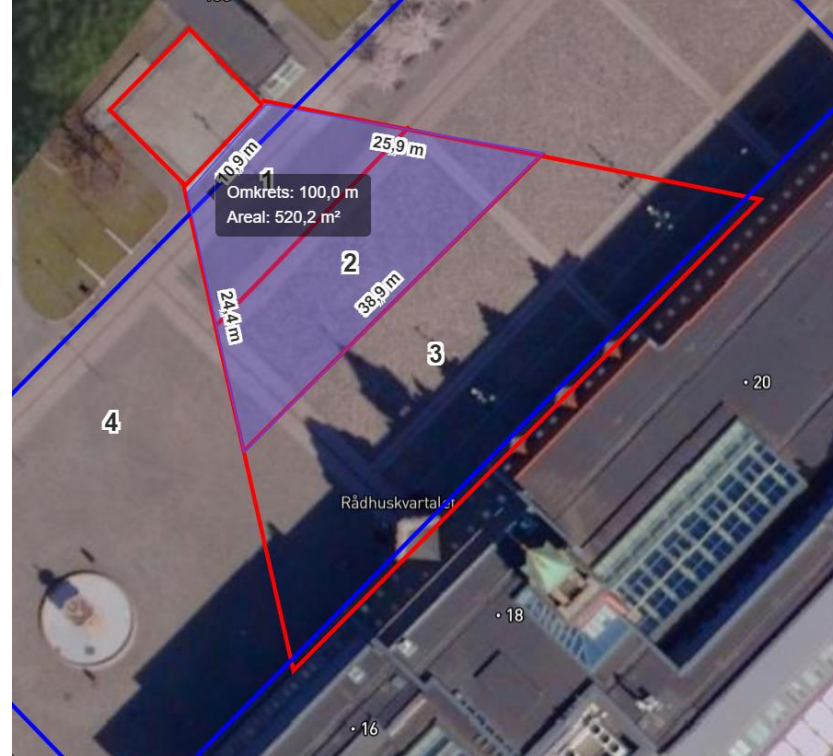
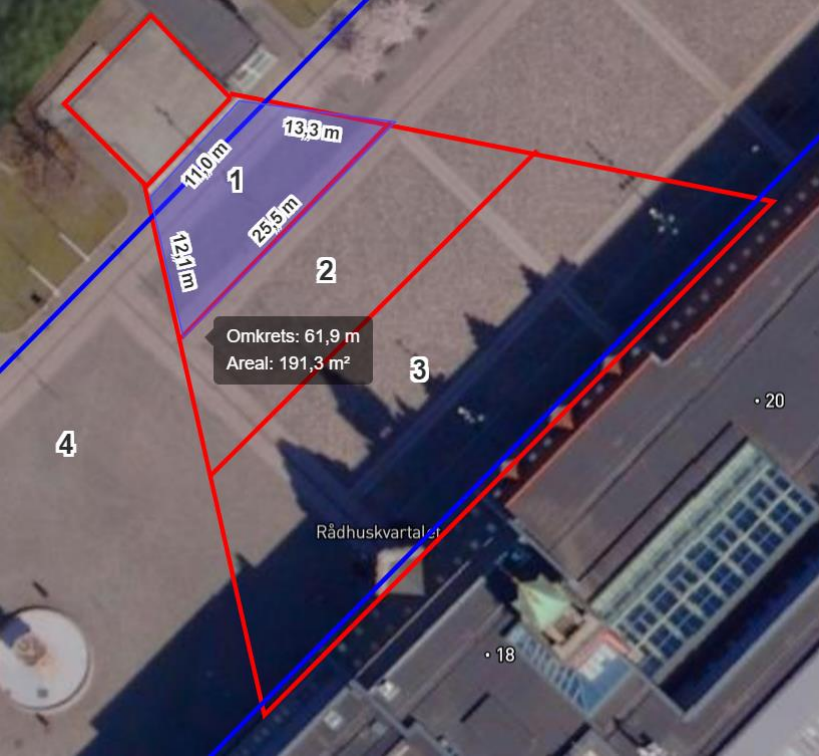


Ny paviljong – Ulike arrangement på Øvre torg og i Wergelandsparken

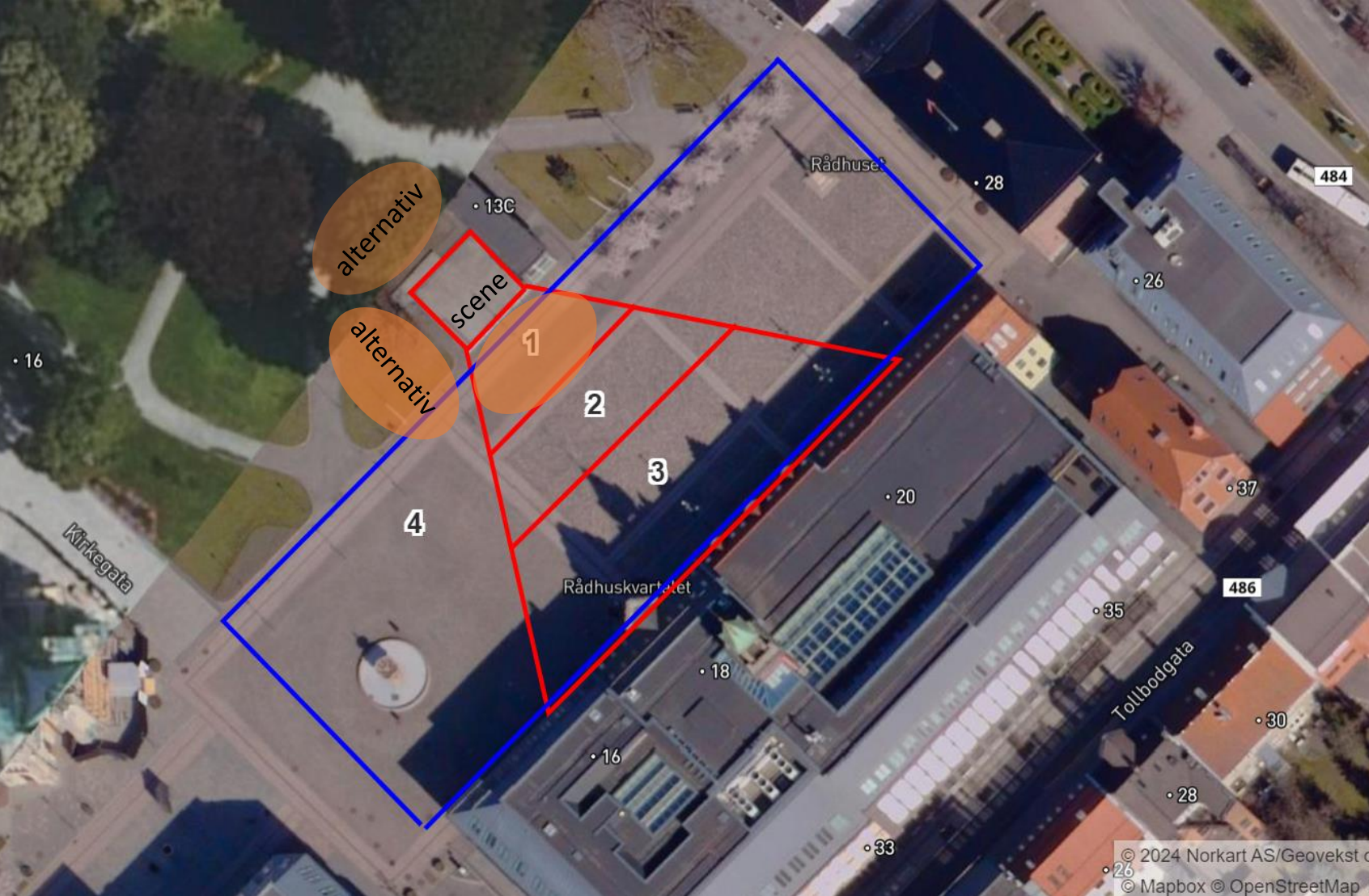


Kristiansand kommune



## Arealer:

- Sektor 1 – 200 m<sup>2</sup>
- Sektor 2 – 500 m<sup>2</sup>
- Sektor 3 – 1350 m<sup>2</sup>
- Sektor 4 - 3350 m<sup>2</sup>



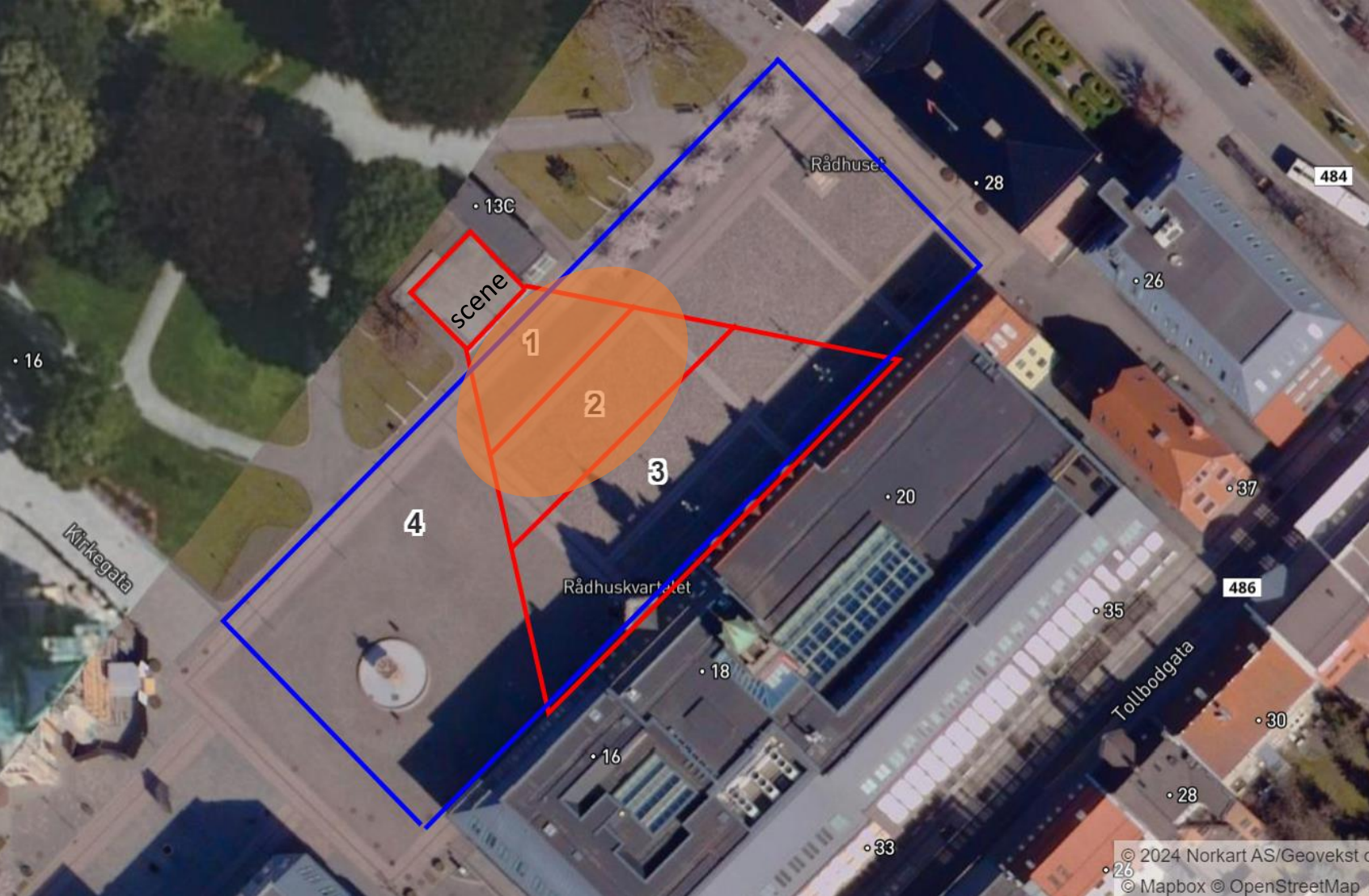
## Arrangement, sektor 1

Areal: 200 m<sup>2</sup>

Antall mennesker: 1 – 100

Type arrangement:

Intimkonserter, kor-  
konserter, taler/appeller,  
skuespill etc.



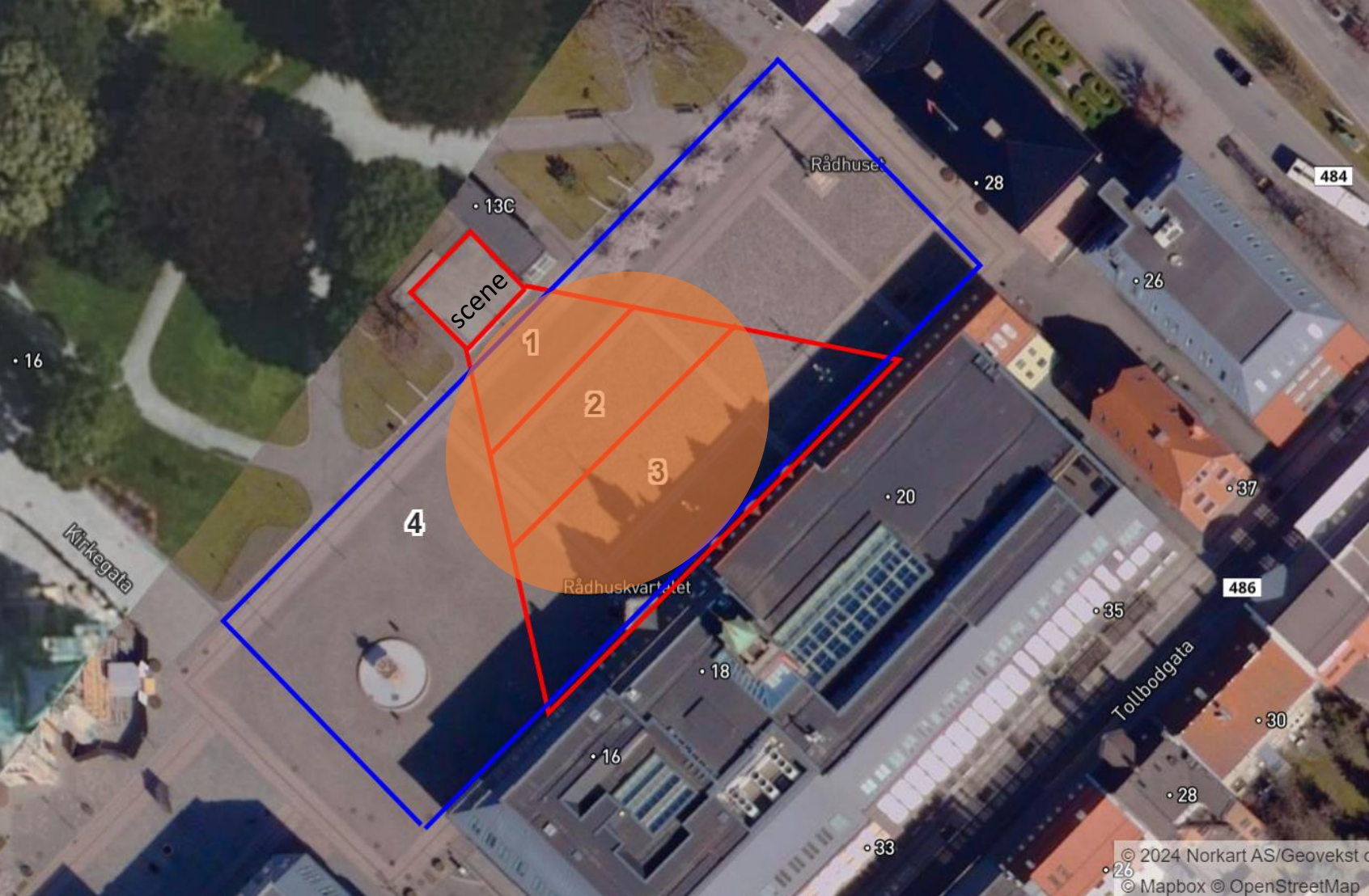
## Arrangement, sektor 2

Areal: 500 m<sup>2</sup>

Antall mennesker: 100-400

Type arrangement:

Konsserter, taler, appeller etc.



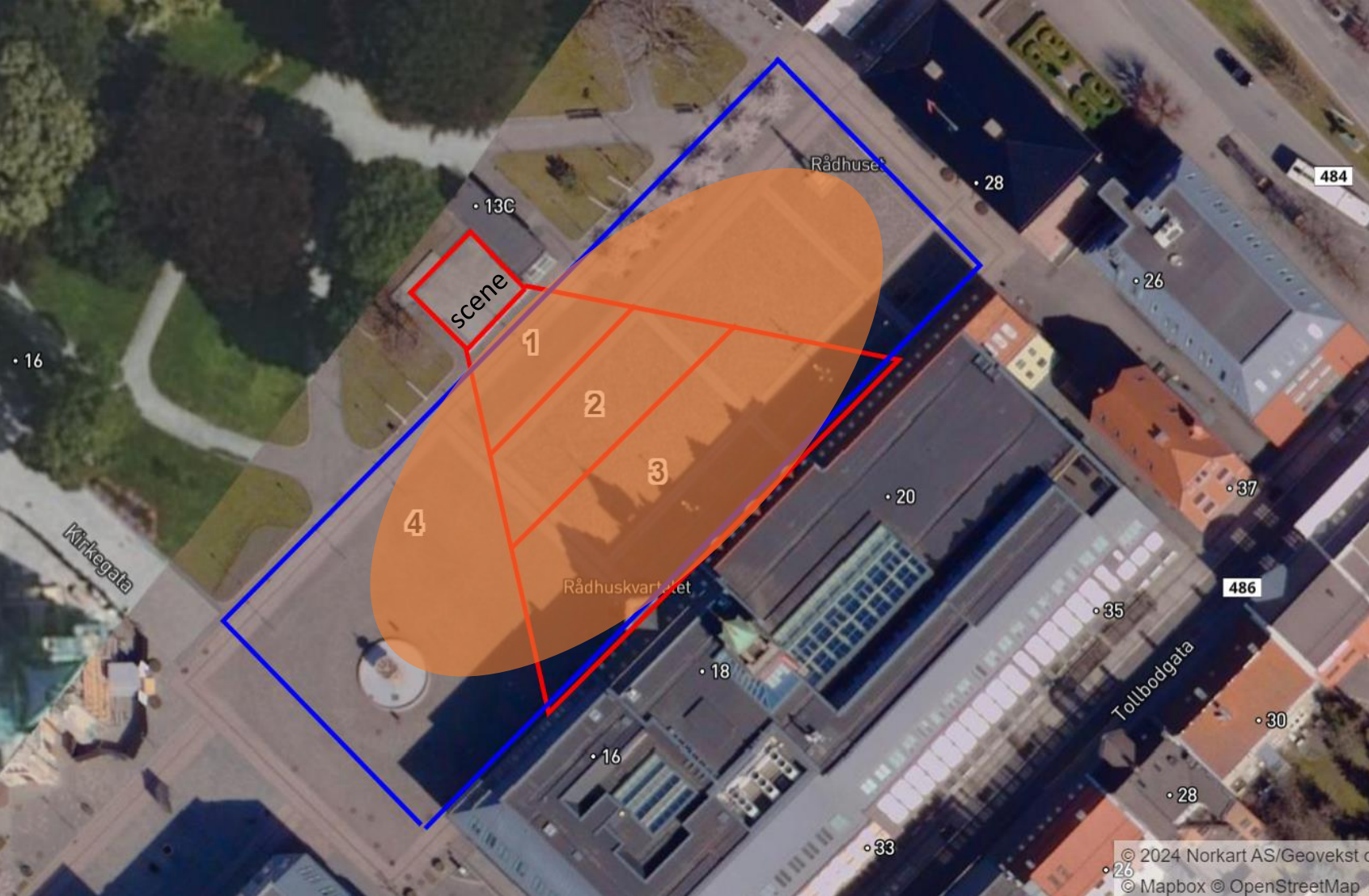
## Arrangement, sektor 3

Areal: 1350 m<sup>2</sup>

Antall mennesker: 400 - 1500

Type arrangement:

Konsserter, taler, appeller etc.

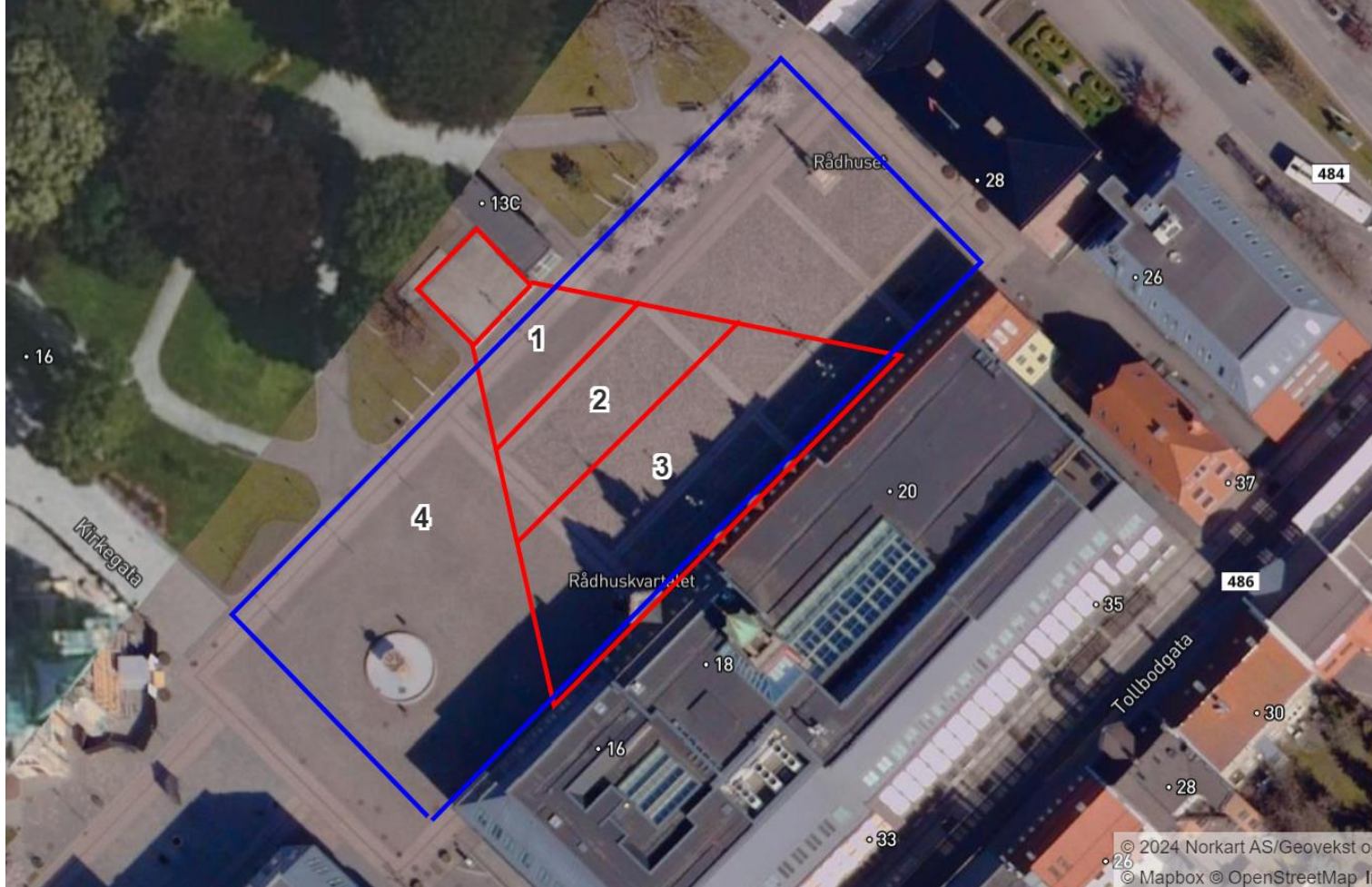


## Arrangement, sektor 4

Areal: 3350 m<sup>2</sup>

Antall mennesker: 1500 -  
4000

Type arrangement:  
Konserter, taler, appeller etc.



## Oppsummering

For den nye paviljongen vil det være flest arrangement knyttet til sektor 1 og 2. Scenen må kunne henvende seg mot sydøst (torvet), mot nordvest (mot parken) eller mot sørvest (mot domkirken). Dette åpner opp for parallelle aktiviteter på torget og i Wergelandsparken. Ved større konserter/arrangementer i sektor 3 og 4 vil arrangementene gjerne organiseres som vist på bildet nedenfor. Sektor 3 og 4 vil likevel være aktuell ved større treffpunkter for den nye paviljongen som f.eks. 17.mai og åpning av isbanen på øvre torv.

