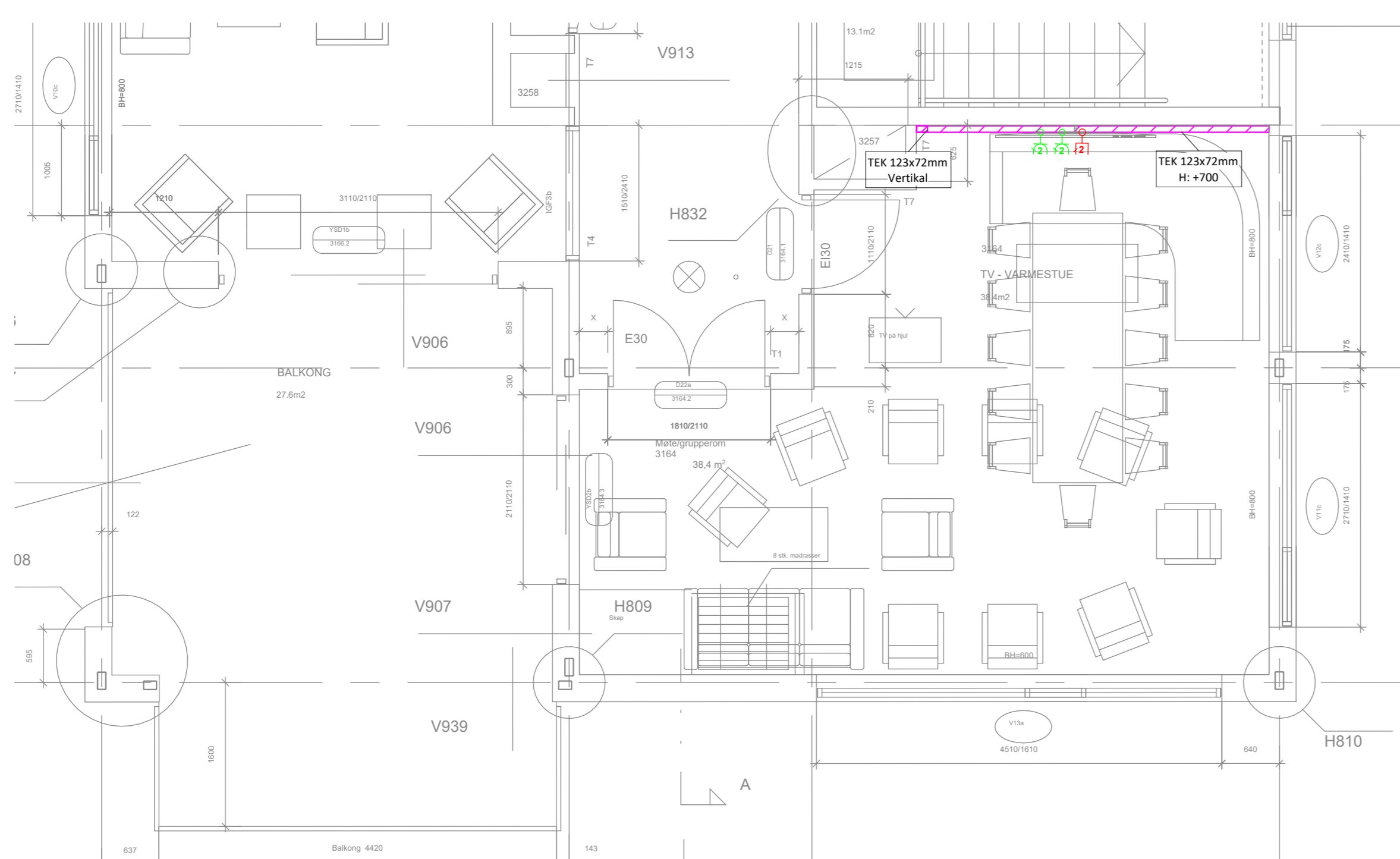


## Fløy N



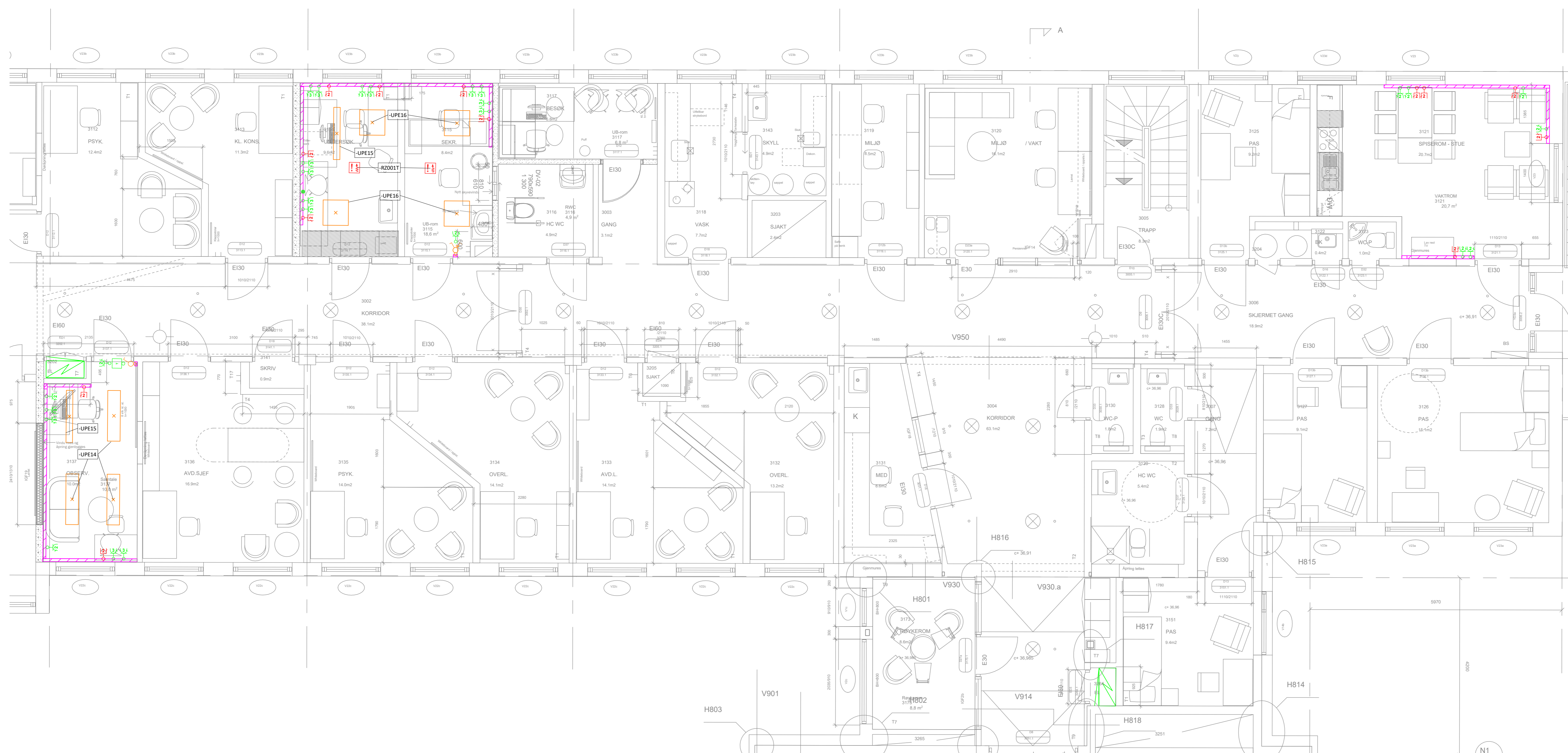
- UPE01 Glamox C70-R600 G2 LED 3000 830 OP
- UPE02 Glamox A35-P555 4700 830
- UPE03 Glamox C35-R600x600 LED 3000 830 OP
- UPE04 Glamox C70-R600 G2 LED 3000 830 OP
- UPE05 Glamox A25-S280 1800 830 m/pir
- UPE06 Glamox A25-S400 2500 830 m/pir
- UPE07 Glamox i60-1200 LED 4600 830 OP m/pir
- UPE08 Glamox i60-600 LED 2000 830 OP m/pir
- UPE09 Glamox A40-W600 LED 1400 HF 830
- UPE10 Glamox A35-S400 3000 830
- UPE11 Glamox A41-W1200 LED 1700 830
- UPE12 Glamox A25-S280 1800 DALI/CF 830
- UPE13 Glamox NEXT 1 LED 7000 DALI 740 MB
- UPE14 Glamox C35-R300x1200 LED 4000 DALI 830 LI MP
- UPE15 Glamox C10-P1 WH150x1200 LED 7000 DIM 830 CSD CP2.5 SPR-SEN SU
- UPE16 Glamox C35-R600x600 LED 4000
- UPE17 Glamox C95-R600x600 LED 4800
- UPE18 Glamox D70-R108 G2 1100 DALI 830 LI MB SM/WH
- UPE19 Glamox C77-R600x600 WH 5000 DALI 830 LI 4xSM
- UNE01 Etek Ova-OmniLED PRO Round R ER/AP NM ST LED 230V 10Y 138
- UNE03 Etek ExitLED PRO M ST LED 230V m/pikt 10Y 138h ensidig
- UNE04 Etek ExitLED PRO M ST LED 230V m/pikt 10Y 138h tosidig
- UNE05 Etek ImperLED Combi E ST LED 230V m/pikt 10Y 138h

## Symbolforklaring

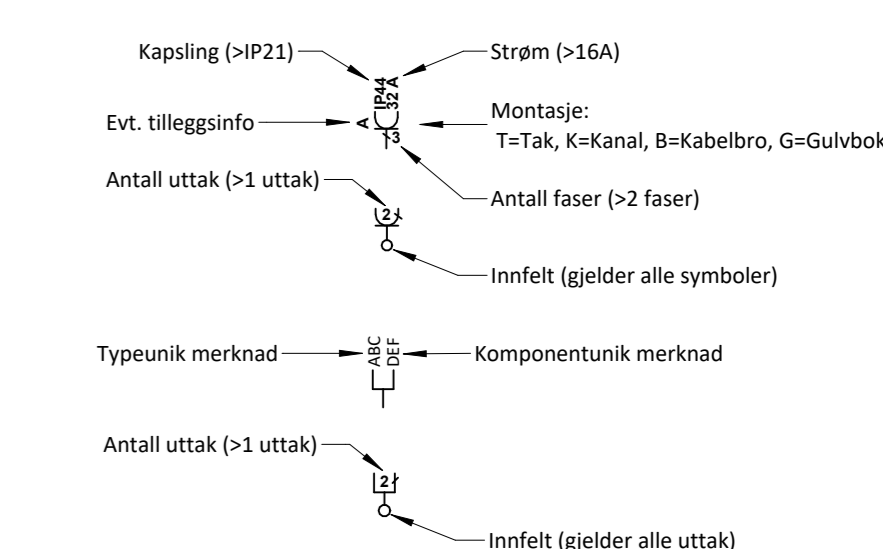
- |        |                                     |               |
|--------|-------------------------------------|---------------|
| Symbol | Beskrivelse                         | Montasjehøyde |
|        | Stikkontakt med jord                |               |
|        | Koblingsboks/tilkoblingspunkt       |               |
|        | Eilfordeling                        |               |
|        | Kabelbro                            |               |
|        | Armaturskinne                       |               |
|        | Nettrenner                          |               |
|        | Kabelrenner                         |               |
|        | Ekanaler                            |               |
|        | Trekkerør                           |               |
|        | Sirkulær armatur, utenpåliggende    |               |
|        | Sirkulær armatur, innfelt           |               |
|        | Sirkulær armatur, nedhengt          |               |
|        | Rektangulær armatur, utenpåliggende |               |
|        | Rektangulær armatur, innfelt        |               |
|        | Rektangulær armatur, nedhengt       |               |
|        | Veggmontert armatur                 |               |
|        | Markeringslys med retning           |               |
|        | Ledelys                             |               |
|        | Antipannikk lyskaster               |               |
|        | Multikriteriedetektor               |               |
|        | Optisk detektor                     |               |

Montasjehøyder i symbolforklaringen er oppgitt i mm og referert til OFG ved plassering der annet ikke er oppgitt på tegning

## Fløy F



## Generelt stikkontakter/datauttak og symboler



## Merking og tag

- =433.001-UE001T Typeteknisk merking
- =433.001-UE001 Komponentteknisk merking
- H: +1000 Montasjehøyde
- (Kommentar) Kommentar/info om komponent

## Merknader

- Alle mål på tegning er oppgitt i mm
- Alle høyder på tegning er referert til gjeldende plan der annet ikke er spesifisert

Kompleks	Etasje	Plan	System	Typ	Utskriftsnavn	Fase	Status
					03-E-400-20-001		
<p>Rambøll Norge AS - BODØ          Gjøv V.ig. 100, Postboks 1363, N-8004 Bodø          T +47 75 55 13 00</p> <p>Nordlandssykehuset          Rørvik - Omroking SPIS/KER</p> <p>Generell elkraft og svakstrøm -          Plan 03 Fløy F/N</p> <p>1350028974-810          Opprørt av STMZ          LILH          21.02.2024          1:50</p>							
Kompleks	Etasje	Plan	System	Typ	Utskriftsnavn	Fase	Status
					03-E-400-20-001		