

SKILT

| POS. NR. | SKILT - TEGN | SKILTNR. | STØRR-ELSE | FOLIE-KLASSE | PLATE ANTALL | PLATE TYPE | OPPSETT ANTALL | HØYDE | VEDTAK | MERKNAD | POS. NR. | SKILT - TEGN | SKILTNR. | STØRR-ELSE | FOLIE-KLASSE | PLATE ANTALL | PLATE TYPE | OPPSETT ANTALL | HØYDE | VEDTAK | MERKNAD | POS. NR. | SKILT - TEGN | SKILTNR. | STØRR-ELSE | FOLIE-KLASSE | PLATE ANTALL | PLATE TYPE | OPPSETT ANTALL | HØYDE | VEDTAK | MERKNAD | | |
|--|--------------|-------------------------|------------|--------------|--------------|------------|----------------|----------|--------|---|------------|--------------|--------------------------------|--------------------|--------------|-------------------------------------|------------|----------------------------------|----------|--------|---------|----------|-------------------------|----------|------------|--------------|--------------|------------|----------------|-------|--------|--------------------------------|--|--|
| 201 207 218 227 | | 202 | LS | 2 | 4-NY | Ensidig | 4-NY | 2000 u/H | | Pos. nr. 201, 207 og 218 monteres på lysmast | 217 221 | | 362.40 206 | LS | 2 | 2-NY | Ensidig | 2-NY | 2000 u/H | | | 253 | | | | | 1-EKS | Tosidig | 1-FL | | | Remonteres sammen med pos. 201 | | |
| 202 203 208 209 219 220 225 226 228 230 231 232 | | 516 | LS | 3 | 12-NY | Tosidig | 9-NY | 2000 u/H | | Pos. 203, 208, 209, 220, 225, 228, 230, 231 og 232 monteres på lysmast Pos. 202, 208, 219 og 225 monteres med høyde 2300 u/S | 229 | | 713 | 1200x342 Th 126 | 2 | 1-NY | Tosidig | 1-NY | 1600 u/H | | | | 215 | | | | | 1-EKS | Tosidig | 1-FL | | | | |
| 204 222 | | 362.40 206 723.15 | LS | 2 | 2-NY | Ensidig | 2-NY | 2000 u/H | | | 234 | | 109 808.121 | LS | 1 | 1-NY | Ensidig | 1-NY | 2000 u/H | | | 250 | Møteplass (eks skilt) | | | | | | | | | | Demonteres/monteres | |
| 206 210 223 224 | | 512 | 400x260 | 1 | 4-NY | Tosidig | 4-NY | | | Monteres på busskur | 235 237 | | 368 366 | | | | | | | | | 251 | Barn leker (eks skilt) | | | | | | | | | | Demonteres/monteres på lysmast | |
| 211 212 213 214 | | 368 366 | | | 4-NY | Ensidig | | | | Pos. 211 og 214 monteres på lysmast. Skiltplater erstattes med nye skilt | 236 | | 372 368 366 372 | | | | | | | | | 252 | Div. turmål (eks skilt) | | | | | | | | | | Demonteres/monteres på lysmast, pos. 231 | |
| 205 216 | | 362.40 206 723.15 | LS | 2 | 2-NY | Ensidig | 2-NY | 2300 u/S | | Pos. 205 og 216 monteres på lysmast | 238 239 | | 206 362.50 362.40 206 | | | 1-EKS 1-NY/1-EKS 2-NY 3-NY | | 2000 u/H 2000 u/H 2000 u/H | | | | | | | | | | | | | | | | |

STØRRELSE TEKST
 US - Understørrelse
 LS - Liten størrelse
 MS - Medium størrelse

TYPE SKILTPLATE
 FULLGR - Fullgrafisk skilt
 BLDPKT - Billedpunktstilt
 MEKVAR - Mekanisk variabel skilt
 Z-POS - Z-posisjonstilt
 KLAPP - Klappstilt
 TOSIDIG - Budskap på begge sider

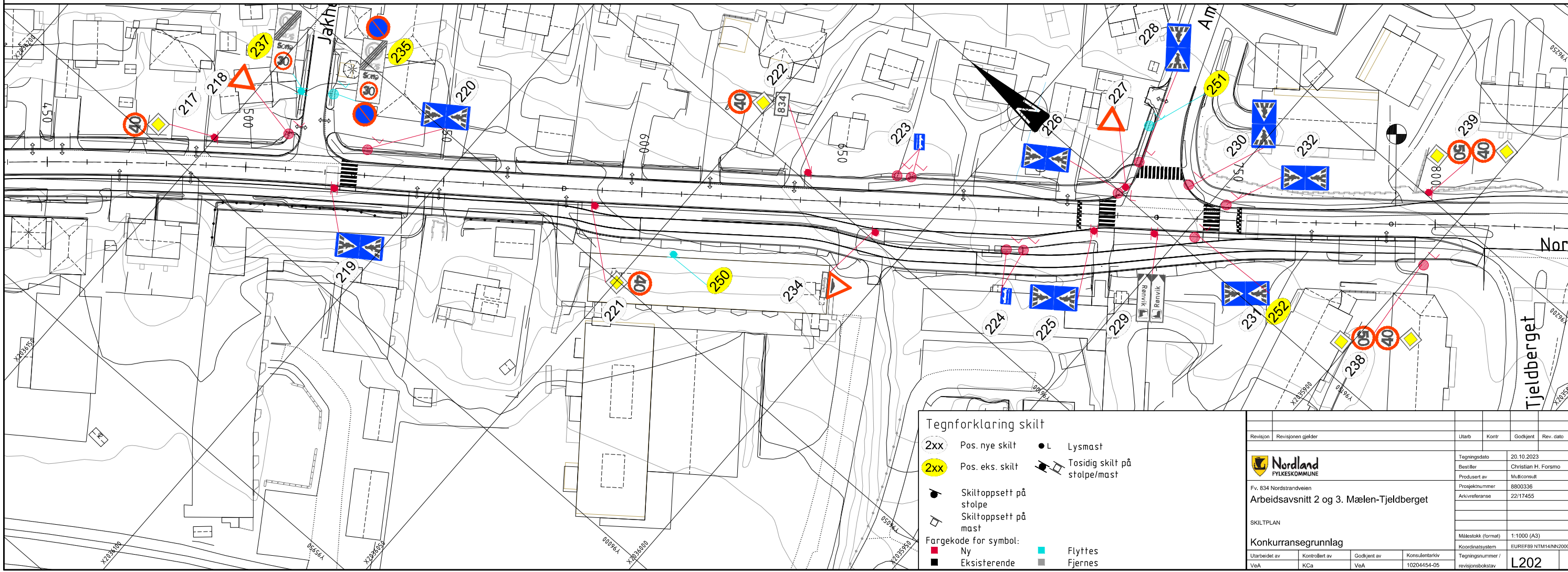
ANTALL PLATER/OPPSETT
 NY = ny plate/nytt oppsett
 FJ = eksisterende plate/oppsett fjernes
 FL = eksisterende plate/oppsett flyttes
 EKS = eksisterende plate/oppsett

HØYDE UNDER SKILT
 u/H - avstand fra kjørebane til underkant hovedskilt
 u/S - avstand fra gangareal til underkant av nederste skilt, uavhengig av om dette er hovedskilt eller underskilt

MERKNAD
 Eksisterende skilt som ikke er vist på skiltplanen, skal fjernes. Før arbeidene settes i gang må gammel vegmerking som kan virke misvisende fjernes/dekkes.

FOLIEKLASSE
 Type 1: Engineer Grade (EG), Type 2: High Intensive Grade (HI), Type 3: Diamond Grade (DG).

MERKNAD
 Vindlast og bryte/snølastklasser, samt dimensjonering av master med tilhørende fundament, må beregnes av valgt leverandør/producent.



| | | | | | |
|---------------|--------------------|---|----------------|-----------------------------------|-----------|
| Revisjon | Revisjonen gjelder | Uttarb | Kontr | Godkjent | Rev. dato |
| | | | | | |
| | | Fv. 834 Nordstrandveien Arbeidsavsnitt 2 og 3. Mælen-Tjeldberget | | | |
| | | Tegningsdato: 20.10.2023 Bestiller: Christian H. Forsmo Produsert av: Multiconsult Prosjektnummer: 8800336 Arkivreferanse: 22/17455 | | | |
| | | SKILTPLAN Konkurransgrunnlag | | | |
| Utarbeidet av | Kontrollert av | Godkjent av | Konsulentarkiv | | |
| VeA | KCA | VeA | 1020454-05 | | |
| | | | | Tegningsnummer / revisjonsbokstav | L202 |