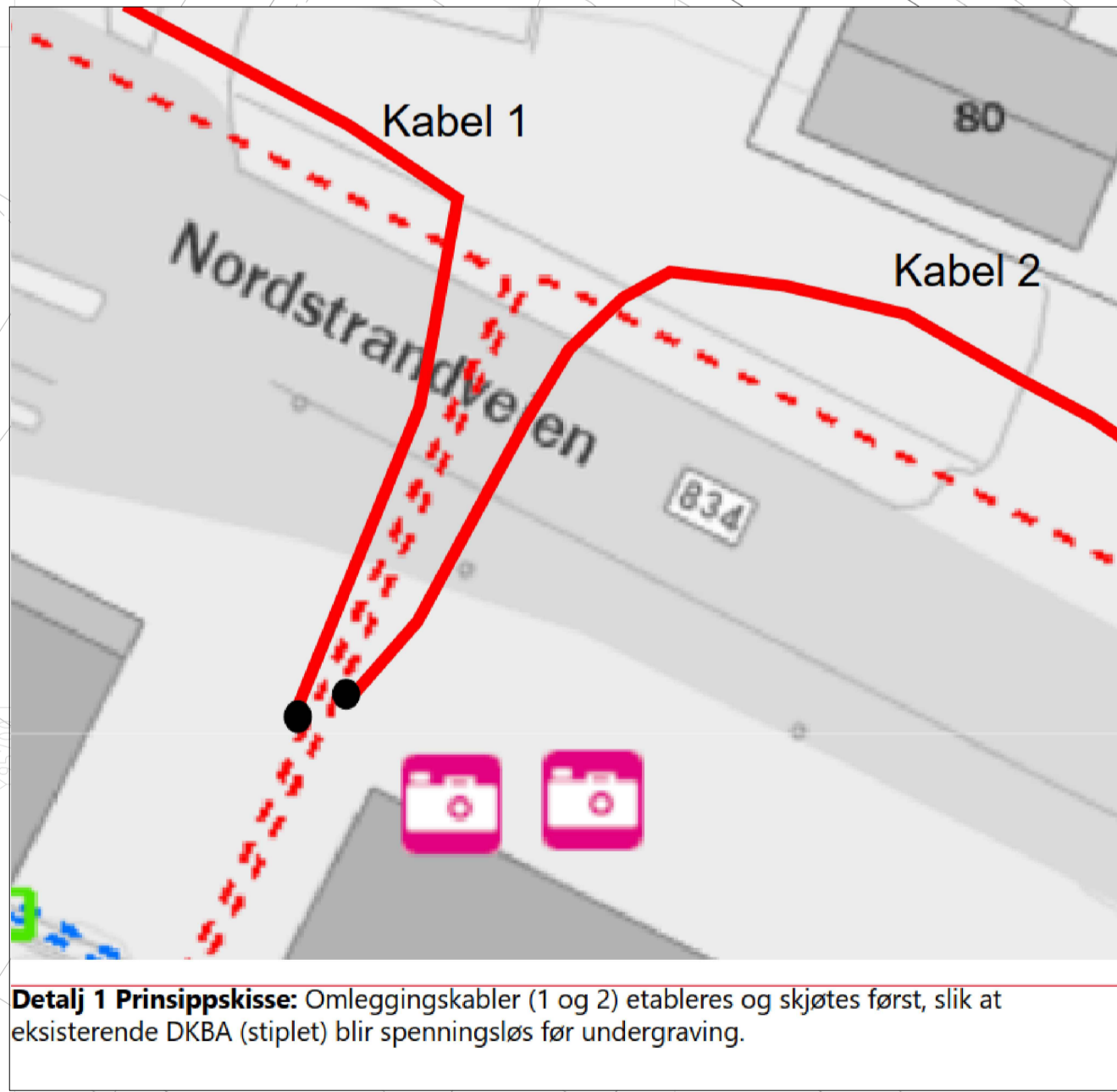


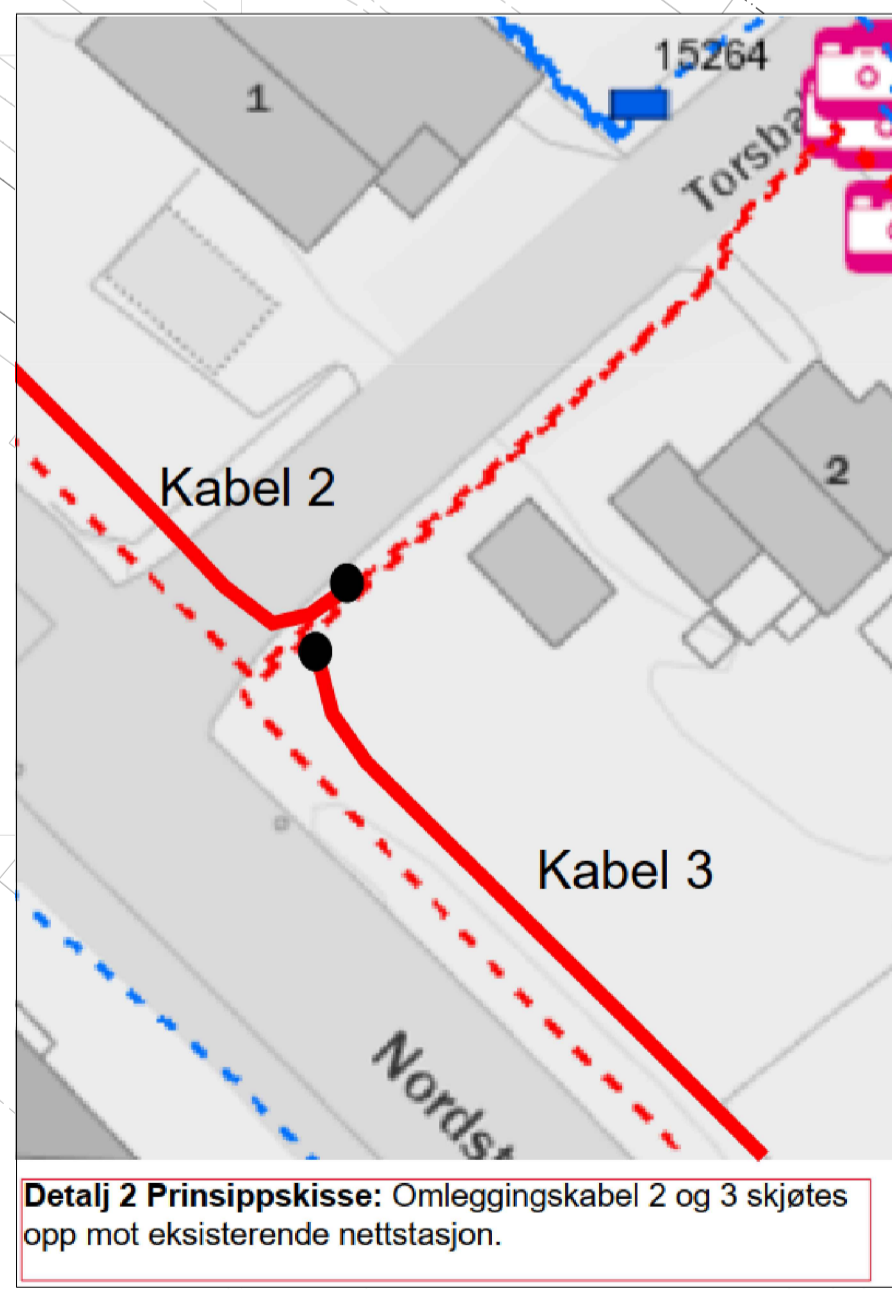
Detalj 1
Kabel 1: ca 50 m

Kabel 2: ca 315 m

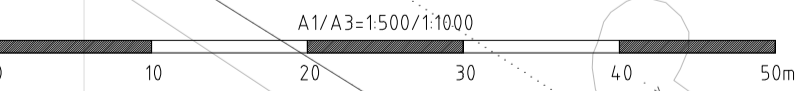
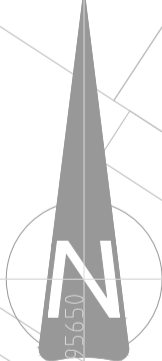
Detalj 2



Detalj 1 Prinsippskisse: Omleggingskabler (1 og 2) etableres og skjøtes først, slik at eksisterende DKBA (stiplet) blir spenningsløs før undergraving.

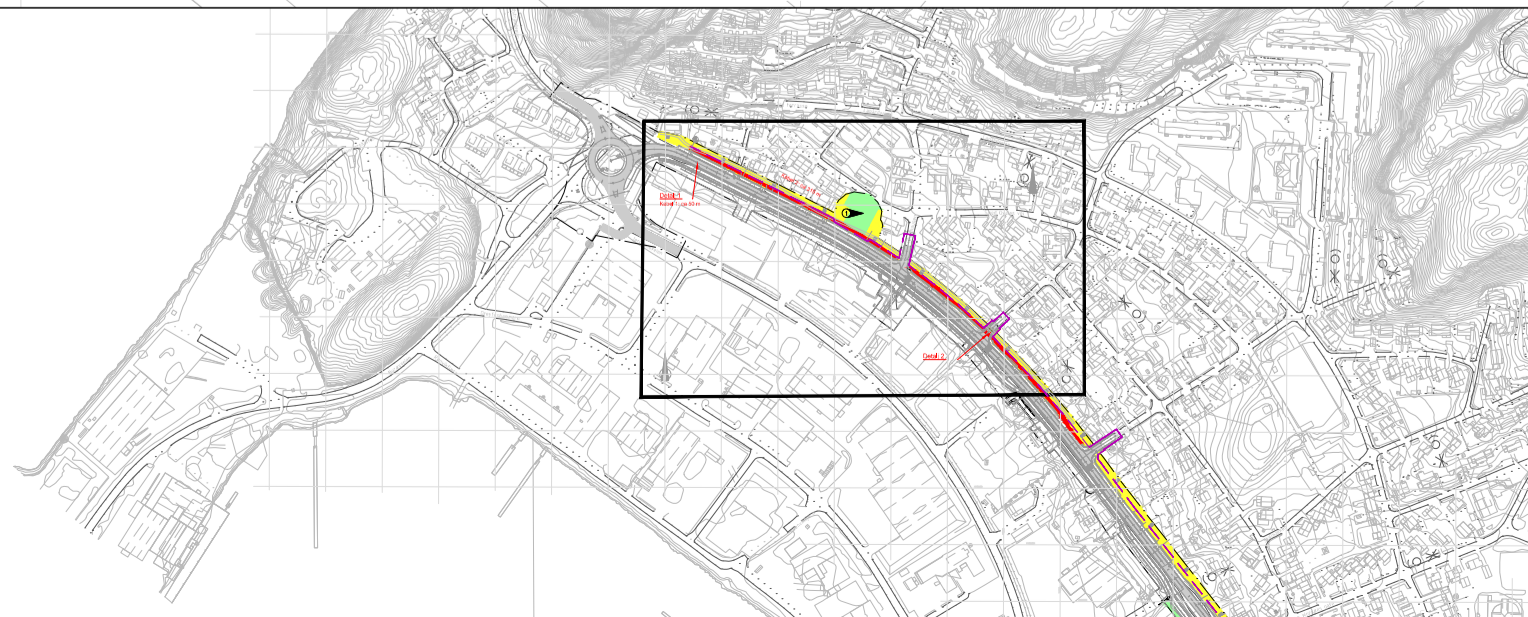


Detalj 2 Prinsippskisse: Omleggingskabel 2 og 3 skjøtes opp mot eksisterende nettstasjon.



Merknader

Ved start og stopp av parsell avklares med Arva.
 Det må hensyn til bygninge/grunnmur ikke kommer i konflikt med midlertidig kabel.
 Gjennom hensynssone for gravhaug skal kabel legges på terreng og dekkes til, graving i eks terreng tillattes ikke.
 Ta hensyn til hekker vist på kart
 Det må tas hensyn til kryss/avkjørster der den midlertidige kabelen legges.
 Markering for midlertidig Arva kabel er 2 meter bred.



Tegnforklaring

- Midlertidig omleggingskabel Arva █ (Solid red line)
- Anleggabelte - - - (Purple dashed line)
- Prosjektert █ (Solid red line)

| | | | | | |
|---|--------------------|-----------------------------------|---------------------|----------|-----------|
| Revisjon | Revisjonen gjelder | Utarb | Kontr | Godkjent | Rev. dato |
| | | Tegningsdato | 20.10.2023 | | |
| Fv. 834 Nordstrandveien | | Bestiller | Christian H. Forsmo | | |
| Arbeidsavsnitt 2 og 3. Mælen-Tjeldberget | | Produsert av | Multiconsult | | |
| Midlertidig omleggingskabel Arva profil 90-440 | | Prosjektnummer | 8800336 | | |
| | | Arkivreferanse | 22/17455 | | |
| Konkurransesgrunnlag | | Målestokk (format) | 1:500 | | |
| Utarbeidet av | | Koordinatsystem | EUREF89 NTM14NN200 | | |
| KJGJ | VeA | Tegningsnummer / revisjonsbokstav | IN210 | | |
| Kontrollert av | Godkjent av | Konsulentarkiv | 10204454-05 | | |