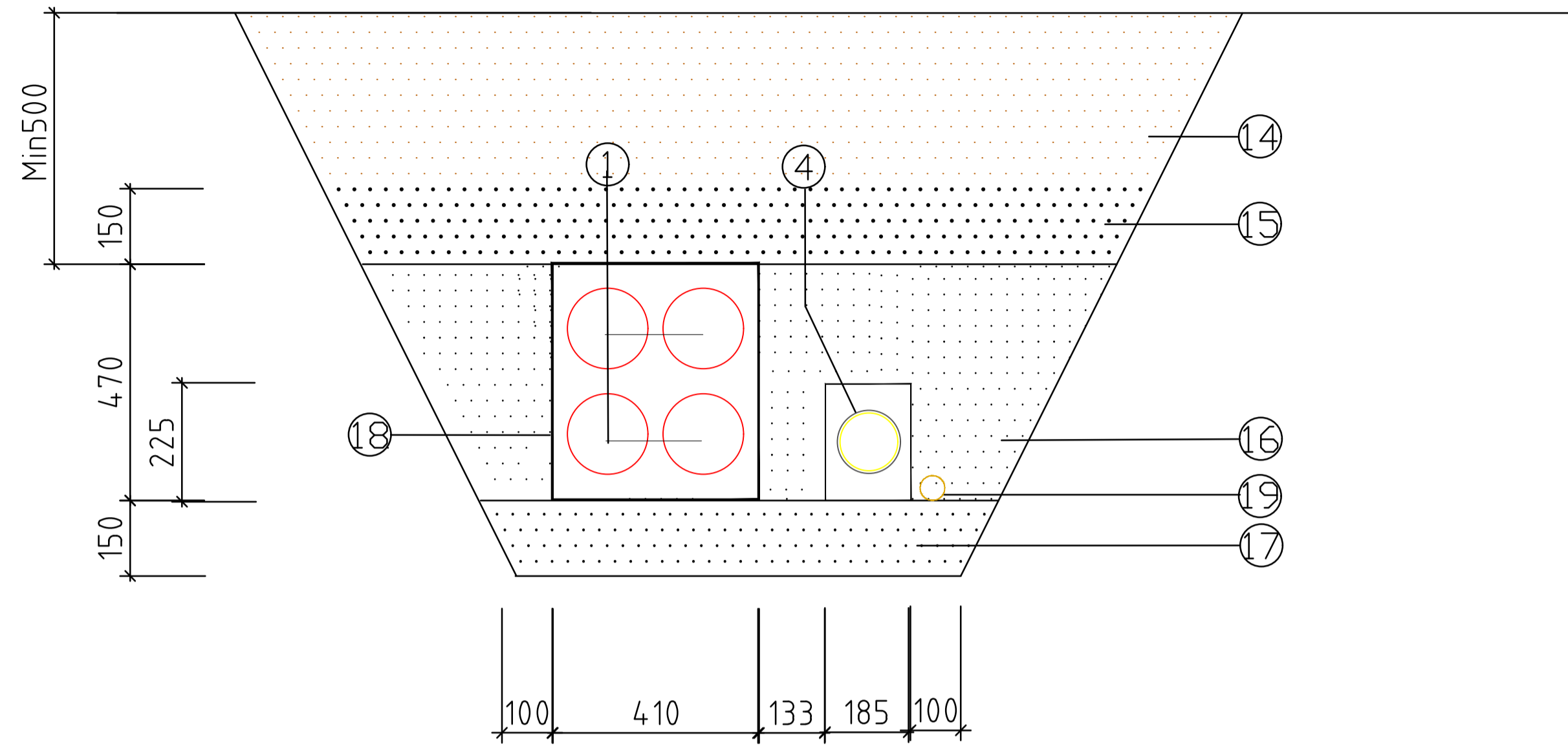
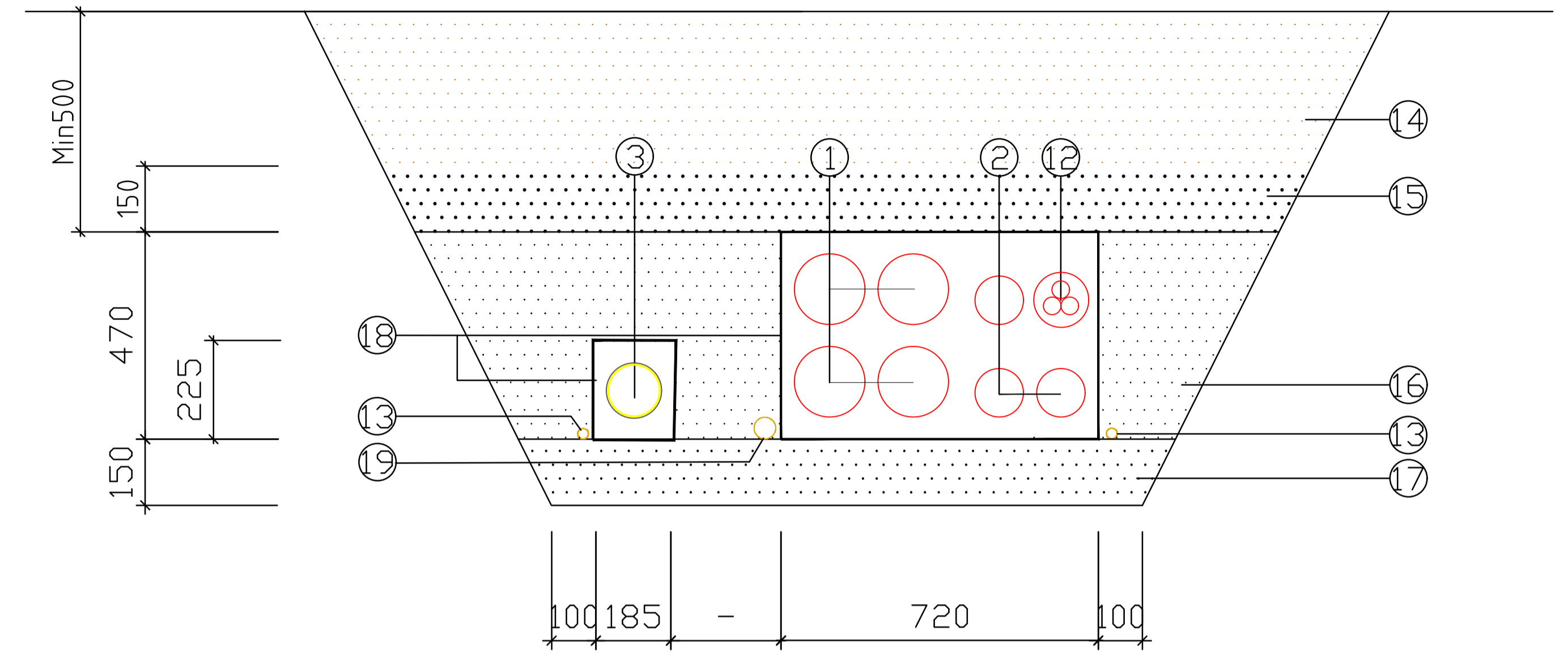


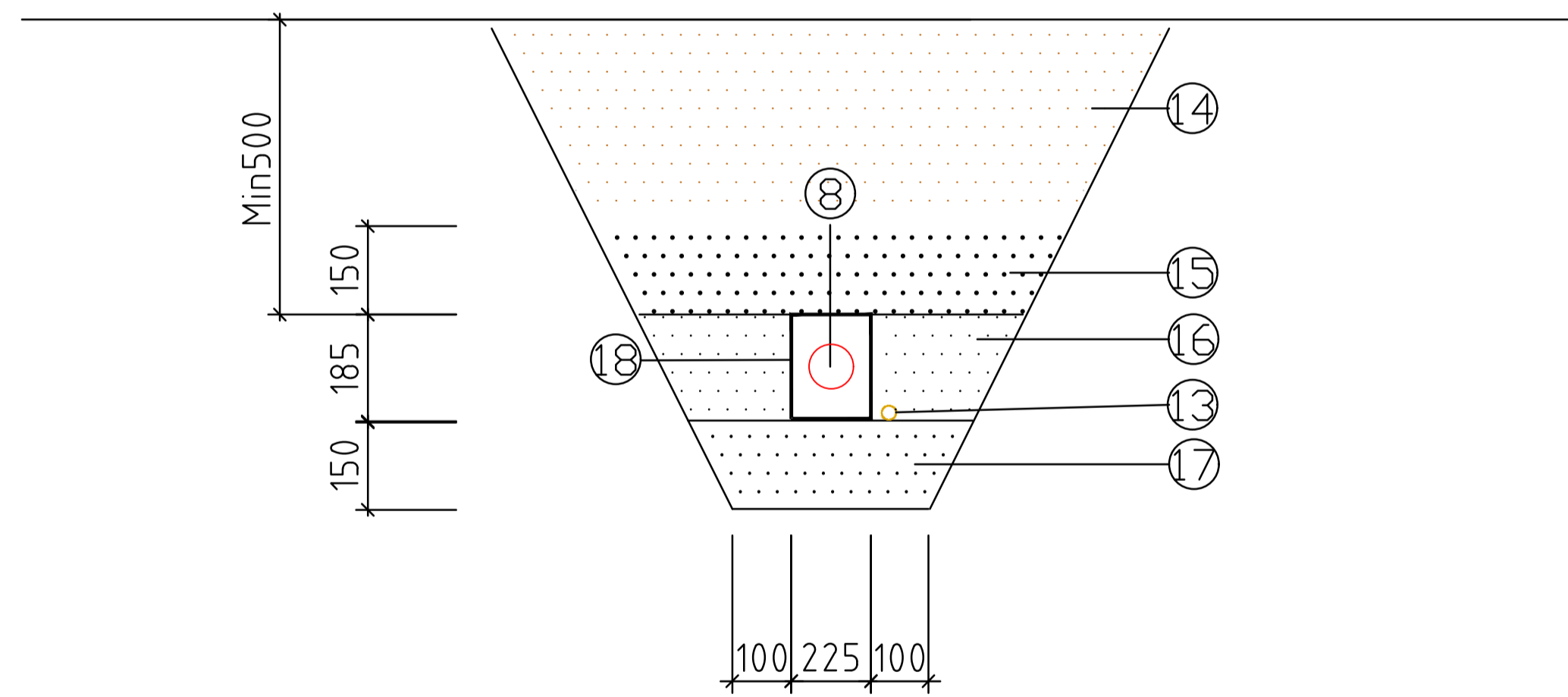
**Typisk grøftesnitt 51**



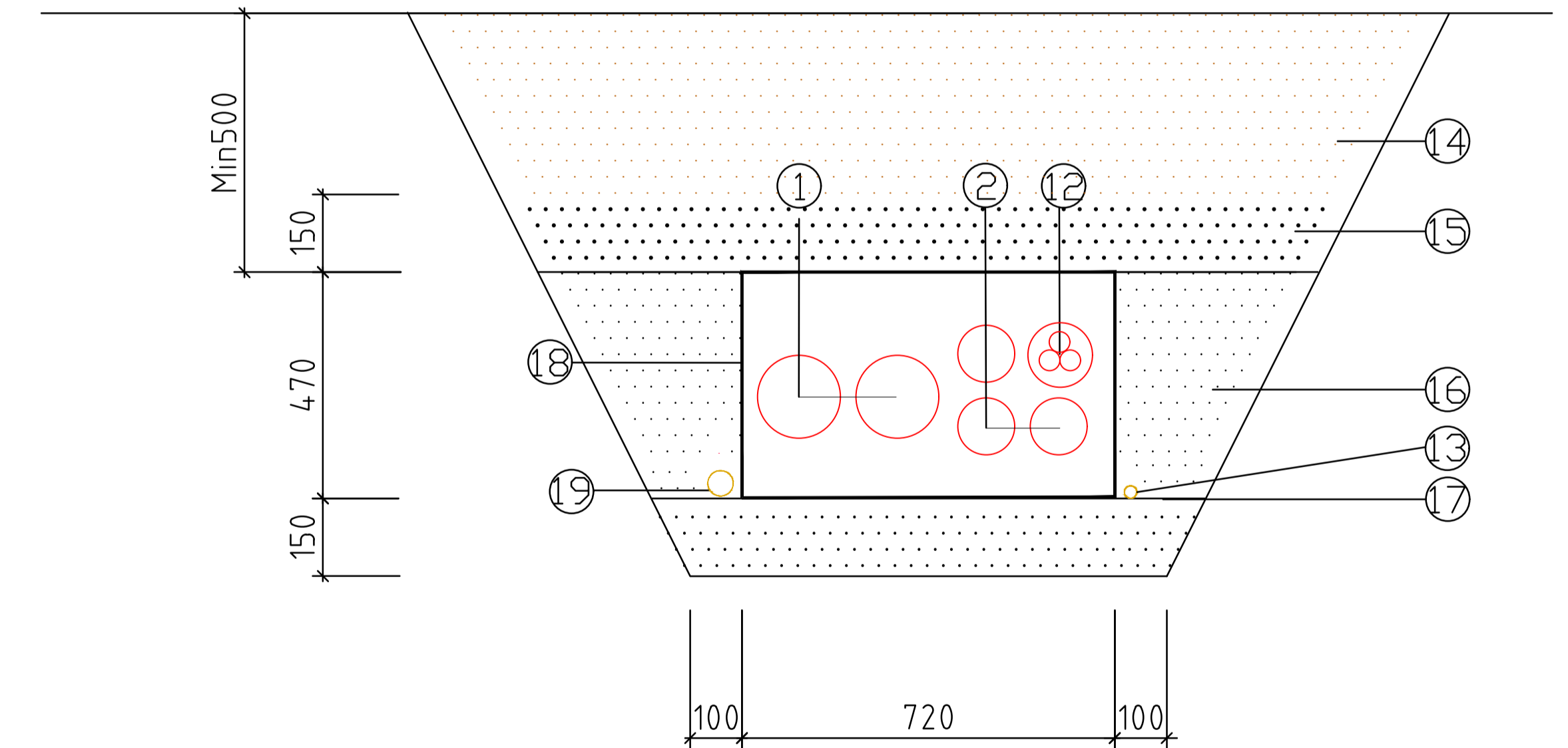
**Typisk grøftesnitt 52**



**Typisk grøftesnitt 53**



**Typisk grøftesnitt 54**



**Merknader**

- |  |   |
|--|---|
| 1) 160mm trekkerør (Rød) med trekketråd, kraftkabel Arva             | 13) Jordwire 25mm <sup>2</sup> Cu                         |
| 2) 110mm trekkerør (Rød) med trekketråd, NFK                         | 14) Stedlige masser                                       |
| 3) 125mm trekkerør (Gul) med trekketråd, signalkabel Telenor         | 15) Beskyttelseslag komprimert FK 8-16mm                  |
| 4) 125mm trekkerør (Gul) med trekketråd, signalkabel Signal          | 16) Sidefyllings lag komprimert FK 8-16mm                 |
| 8) 75mm trekkerør (Rød) med trekketråd, veglys.                      | 17) Fundament komprimert FK 8-16mm                        |
| 10) 125mm (3x40) trekkerør (Gul) med trekketråd, signalkabel Telenor | 18) OPI-kanal   |
| 11) 125mm (3x40) trekkerør (Gul) med trekketråd, signalkabel annen   | 19) Jordwire 50mm <sup>2</sup> Cu                         |
| 12) 125mm (3x40) trekkerør (Rød) med trekketråd, signalkabel NFK     | 20) 125mm trekkerør (Rød) med trekketråd, kraftkabel Arva |
|  | 21) 110mm trekkerør (Rød) med trekketråd, Bodø kommune    |

Revisjon	Revisjonen gjelder	Utarb	Kontr	Godkjent	Rev. dato
		Tegningsdato 20.10.2023 Bestiller Christian H. Forsmo Produsert av Multiconsult Prosjektnummer 8800336 Arkivreferanse Z2/17455			
Fv. 834 Nordstrandveien <b>Arbeidsavsnitt 2 og 3. Mælen-Tjeldberget</b> <b>Kabelgrøfter grøftesnitt 51-54</b>		Milestøkk (format) - Koordinatsystem EUREF89 NTM14/NN2000 Tegningsnummer / revisjonsbokstav IN209			
Utarbeidet av	Kontrollert av	Godkjent av	Konsulentarkiv		
KJGJ	KMH	VeA	10204454-05		