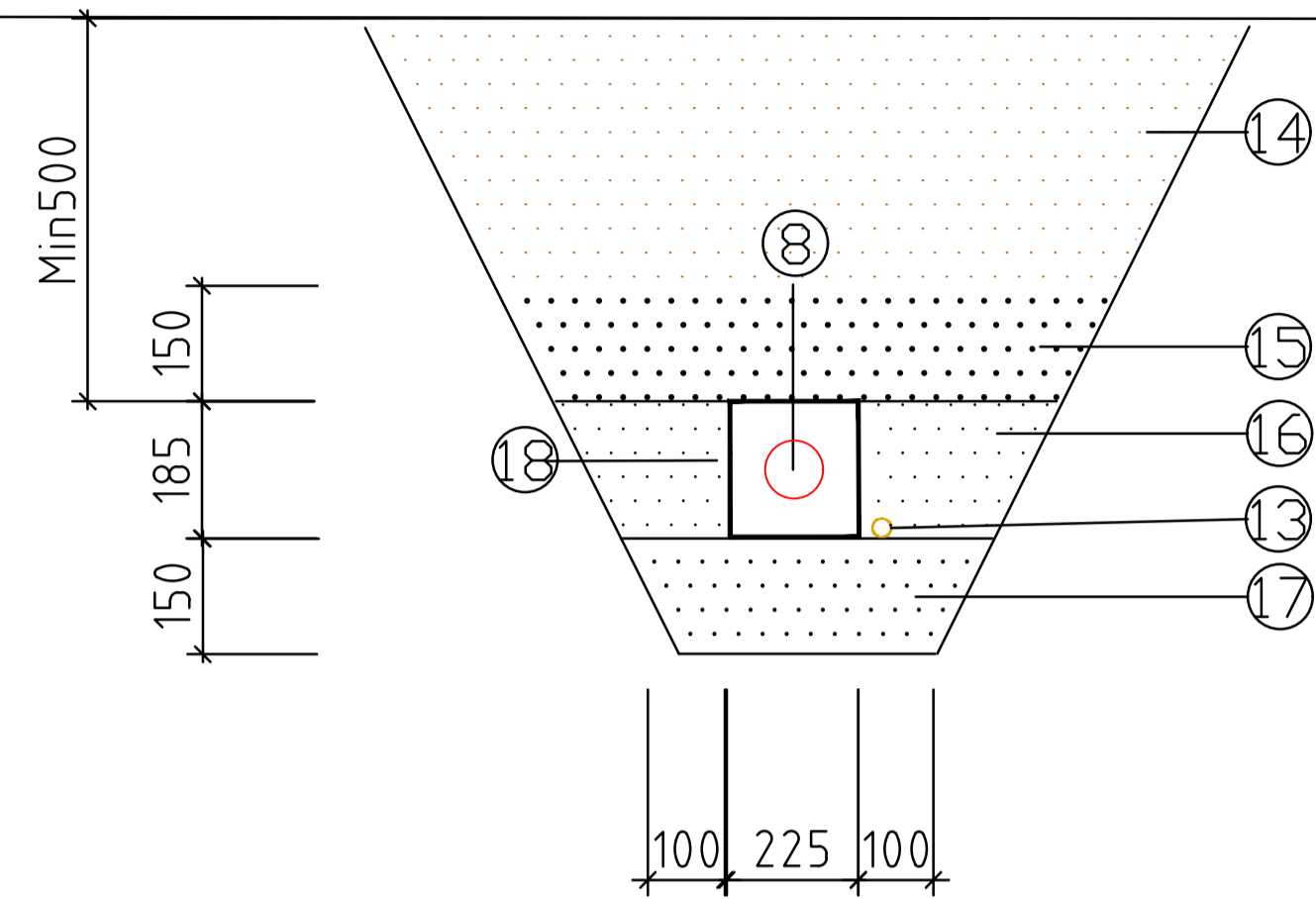
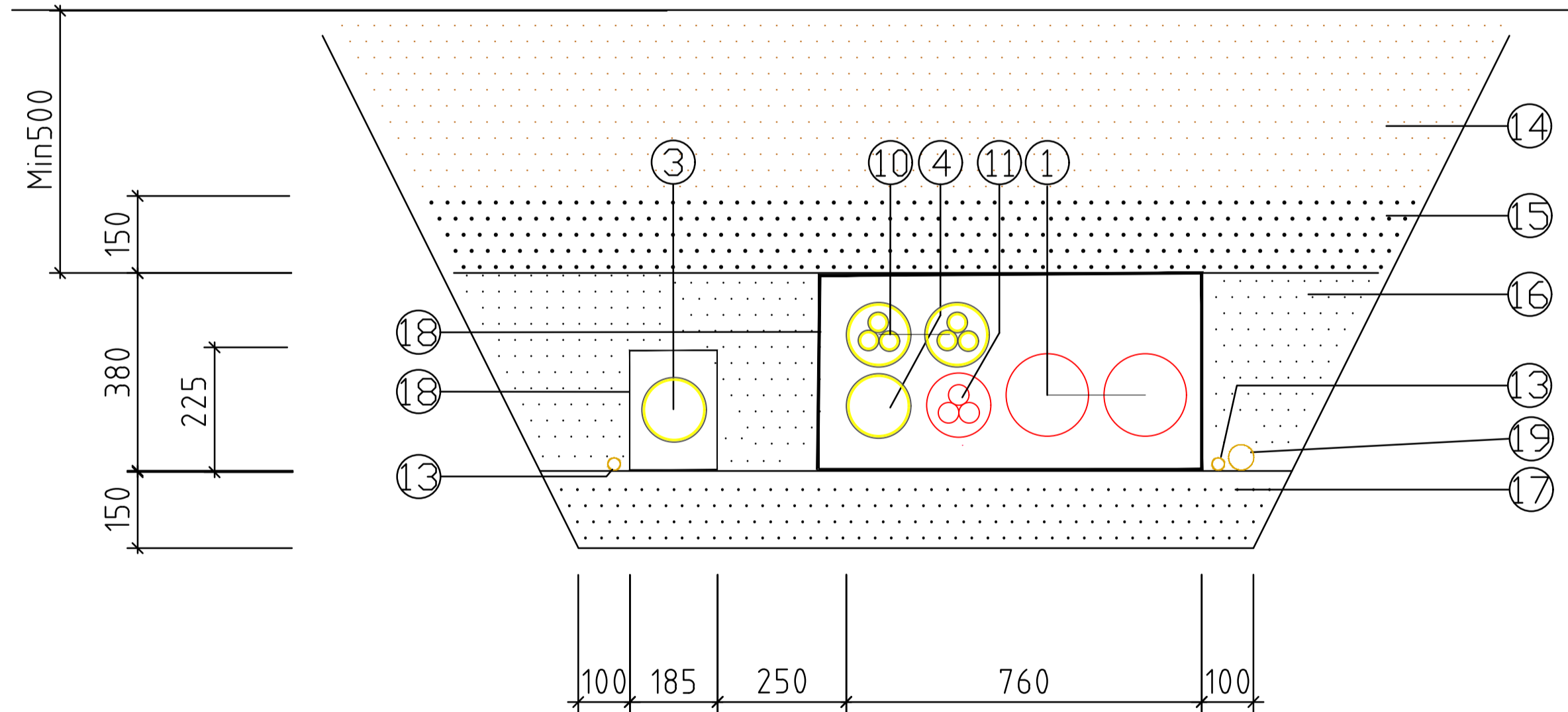


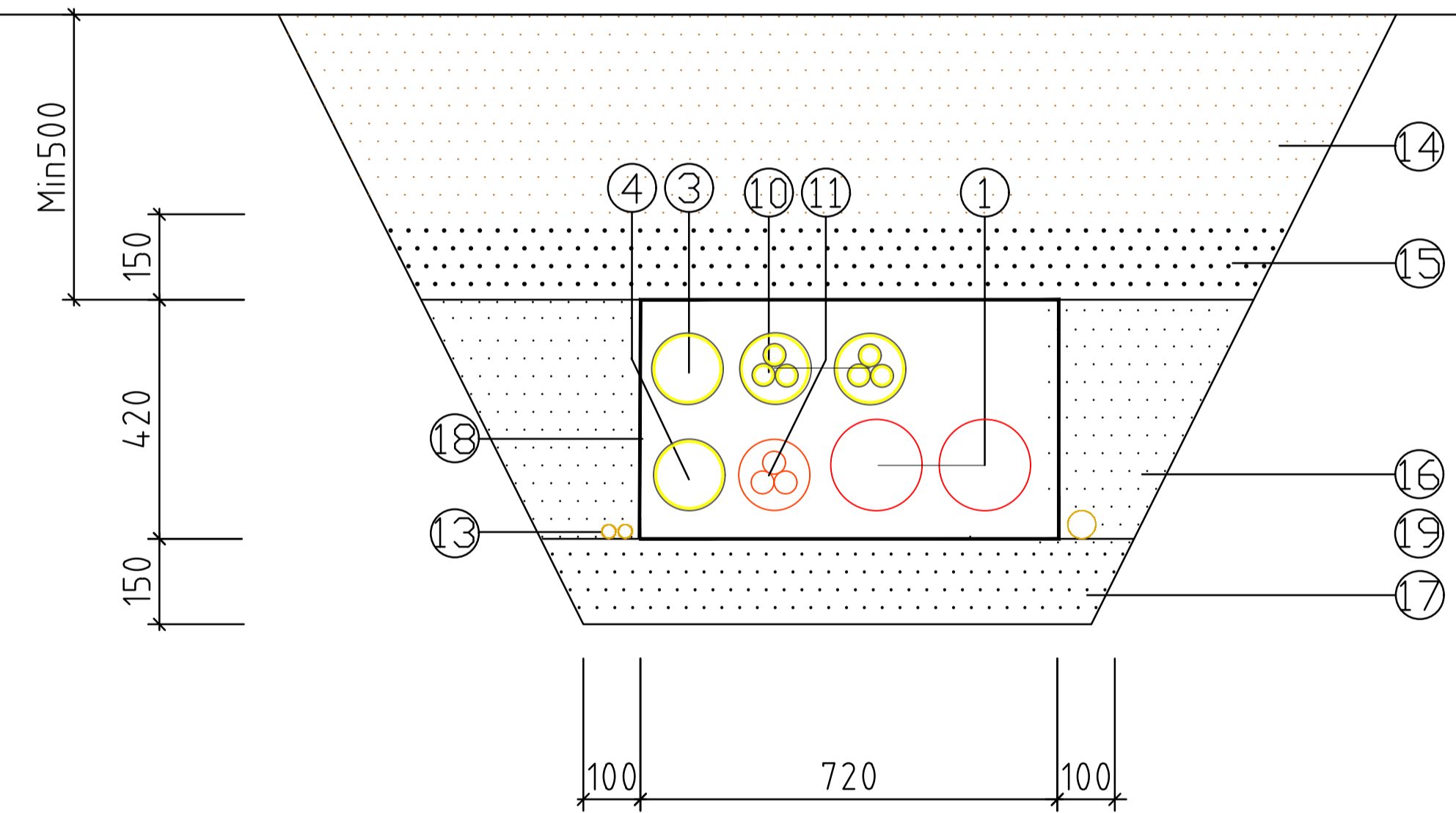
Typisk grøftesnitt 43



Typisk grøftesnitt 45



Typisk grøftesnitt 46



Merknader

- | | |
|---|---|
| 1) 160mm trekkerør (Rød) med trekke-tråd, kraftkabel Arva | 13) Jordwire 25mm ² Cu |
| 2) 110mm trekkerør (Rød) med trekke-tråd, NFK | 14) Stedlige masser |
| 3) 125mm trekkerør (Gul) med trekke-tråd, signalkabel Telenor | 15) Beskyttelseslag komprimert FK 8-16mm |
| 4) 125mm trekkerør (Gul) med trekke-tråd, signalkabel Signal | 16) Sidefyllings lag komprimert FK 8-16mm |
| 8) 75mm trekkerør (Rød) med trekke-tråd, veglys. | 17) Fundament komprimert FK 8-16mm |
| 10) 125mm (3x40) trekkerør (Gul) med trekke-tråd, signalkabel Telenor | 18) OPI-kanal |
| 11) 125mm (3x40) trekkerør (Gul) med trekke-tråd, signalkabel annen | 19) Jordwire 50mm ² Cu |
| 12) 125mm (3x40) trekkerør (Rød) med trekke-tråd, signalkabel NFK | |

Revisjon	Revisjonen gjelder	Utarb	Kontr	Godkjent	Rev. dato
		Tegningsdato		20.10.2023	
		Bestiller		Christian H. Forsmo	
		Prosjektnummer		8800336	
		Arkivreferanse		Z2/17455	
		Målestokk (format)		-	
		Koordinatsystem		EUREF89 NTM14/NN2000	
		Tegningsnummer / revisjonsbokstav		IN207	
Konkurransesgrunnlag					
Utarbeidet av	Kontrollert av	Godkjent av	Konsulentarkiv		
KJGJ	KMH	VeA	10204454-05		