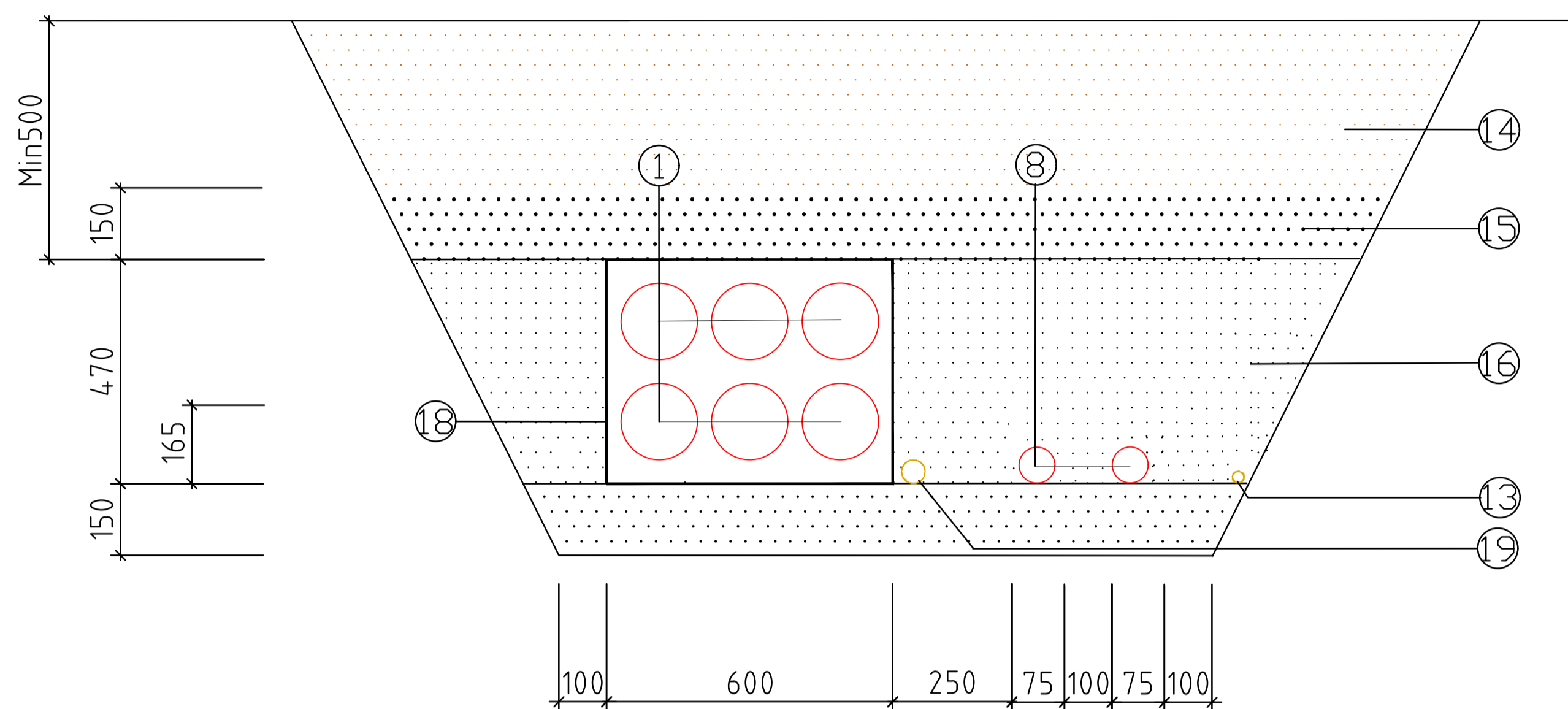
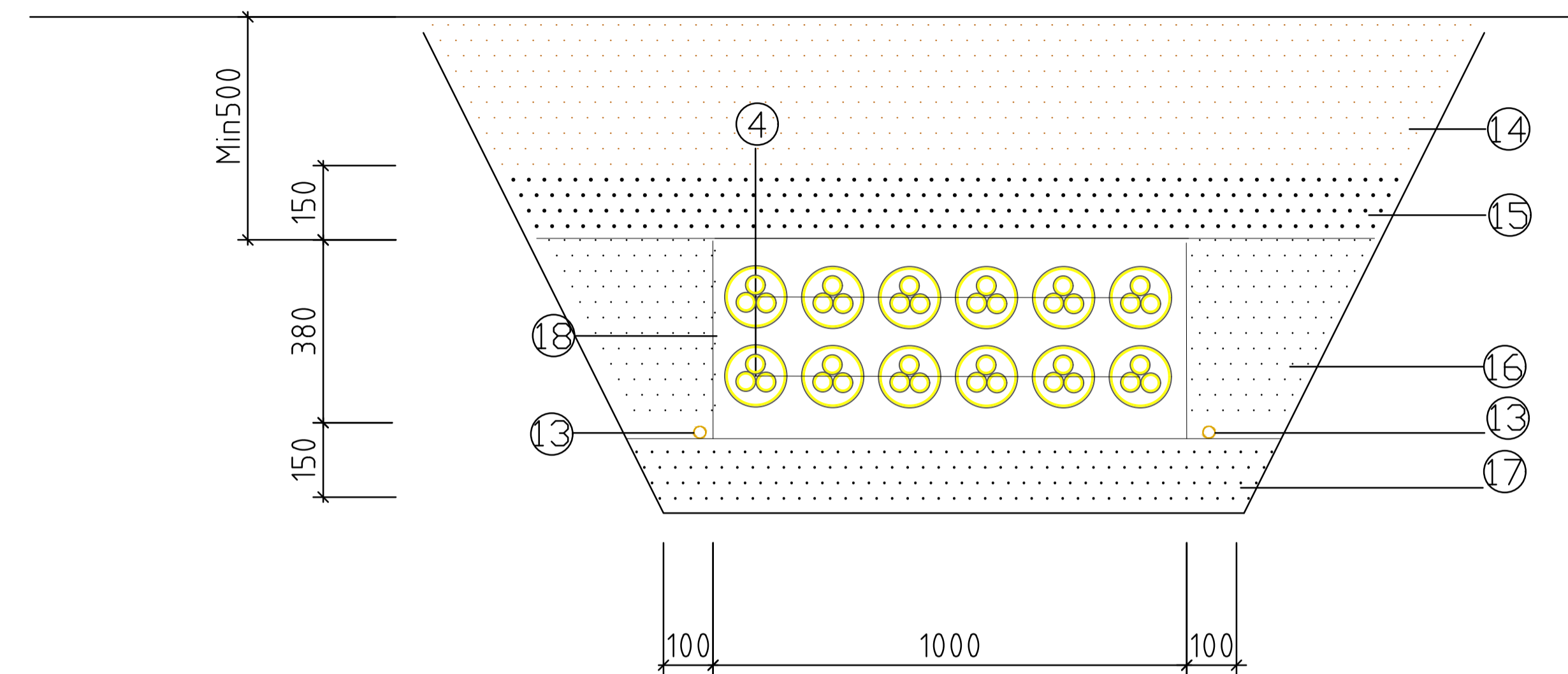


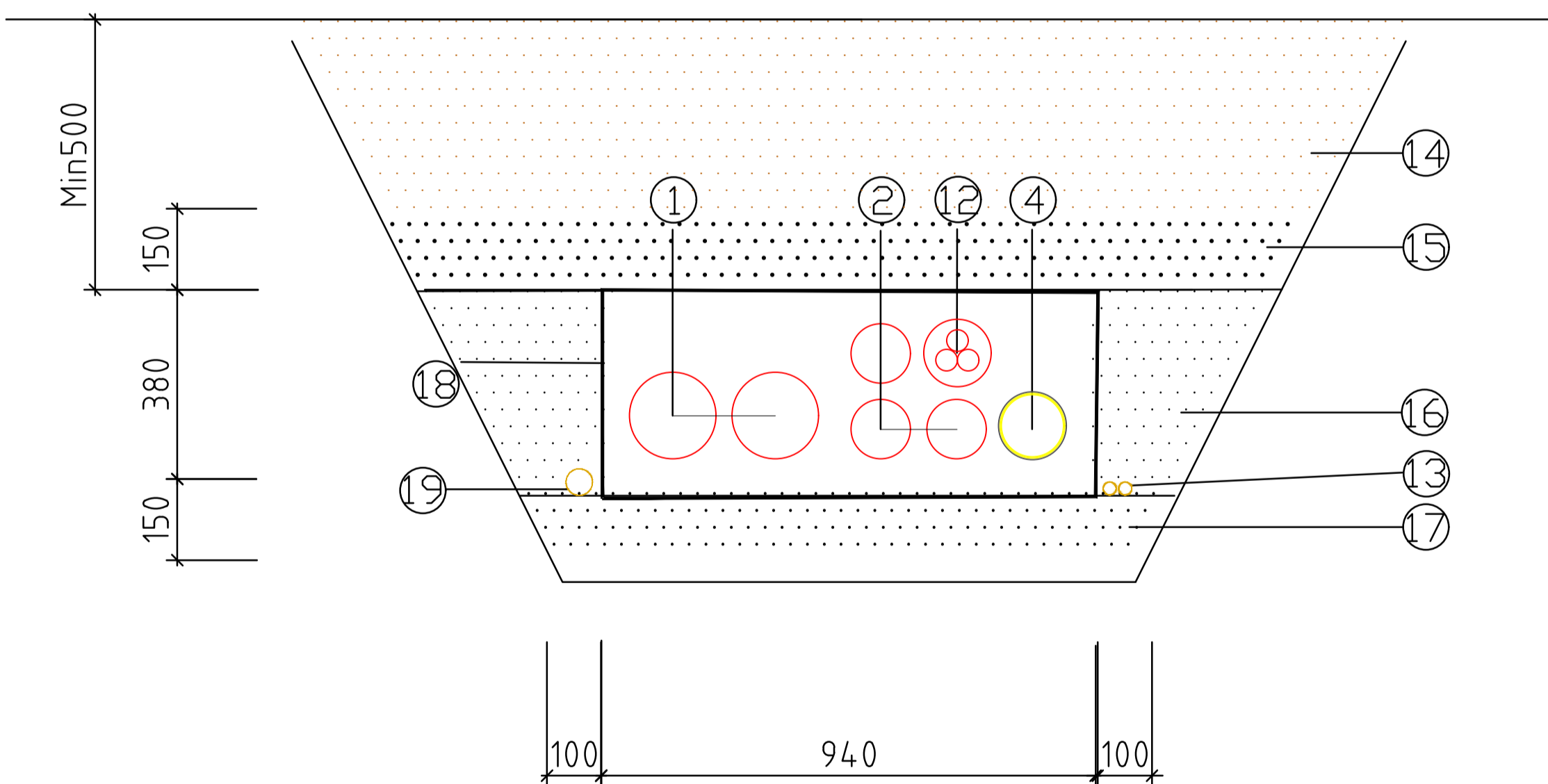
**Typisk grøftesnitt 39**



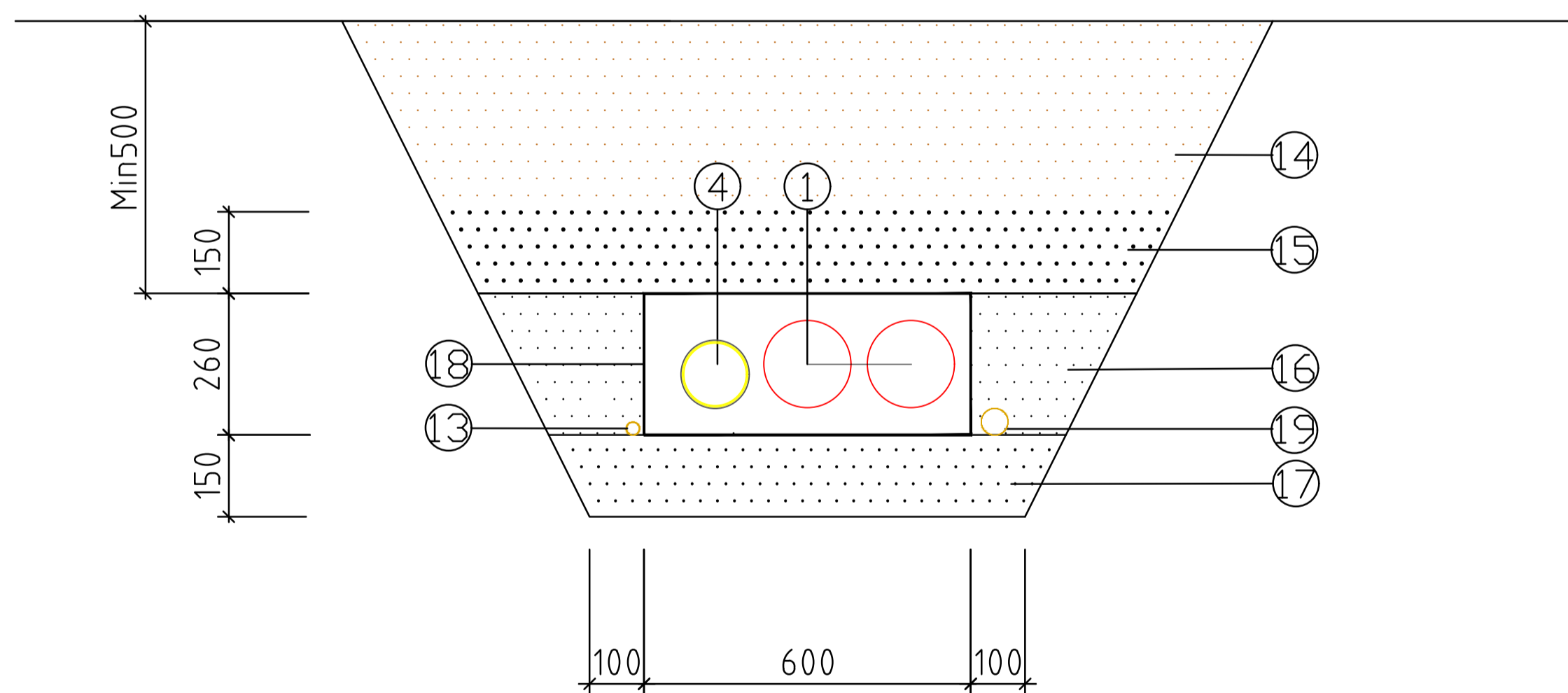
**Typisk grøftesnitt 40**



**Typisk grøftesnitt 41**



**Typisk grøftesnitt 42**



**Merknader**

- 1) 160mm trekkerør (Rød) med trekkestråd, kraftkabel Arva
- 2) 110mm trekkerør (Rød) med trekkestråd, NFK
- 3) 125mm trekkerør (Gul) med trekkestråd, signalkabel Telenor
- 4) 125mm trekkerør (Gul) med trekkestråd, signalkabel Signal
- 8) 75mm trekkerør (Rød) med trekkestråd, veglys.
- 10) 125mm (3x40) trekkerør (Gul) med trekkestråd, signalkabel Telenor
- 11) 125mm (3x40) trekkerør (Gul) med trekkestråd, signalkabel annen
- 12) 125mm (3x40) trekkerør (Rød) med trekkestråd, signalkabel NFK
- 13) Jordwire 25mm<sup>2</sup> Cu
- 14) Stedlige masser
- 15) Beskyttelseslag komprimert FK 8-16mm
- 16) Sidefyllings lag komprimert FK 8-16mm
- 17) Fundament komprimert FK 8-16mm
- 18) OPI-kanal
- 19) Jordwire 50mm<sup>2</sup> Cu
- 20) 125mm trekkerør (Rød) med trekkestråd, kraftkabel Arva
- 21) 110mm trekkerør (Rød) med trekkestråd, Bodø kommune

Revisjon	Revisjonen gjelder	Utarb	Kontr	Godkjent	Rev. dato
		Tegningsdato	20.10.2023		
		Bestiller	Christian H. Forsmo		
		Produsert av	Multiconsult		
		Prosjektnummer	8800336		
		Arkivreferanse	Z2/17455		
		Målestokk (format)	-		
		Koordinatsystem	EUREF89 NTM14/NN2000		
		Tegningsnummer / revisjonsbokstav	IN206		
<b>Konkurransesgrunnlag</b>					
Utarbeidet av	Kontrollert av	Godkjent av	Konsulentarkiv		
KJGJ	KMH	VeA	10204454-05		