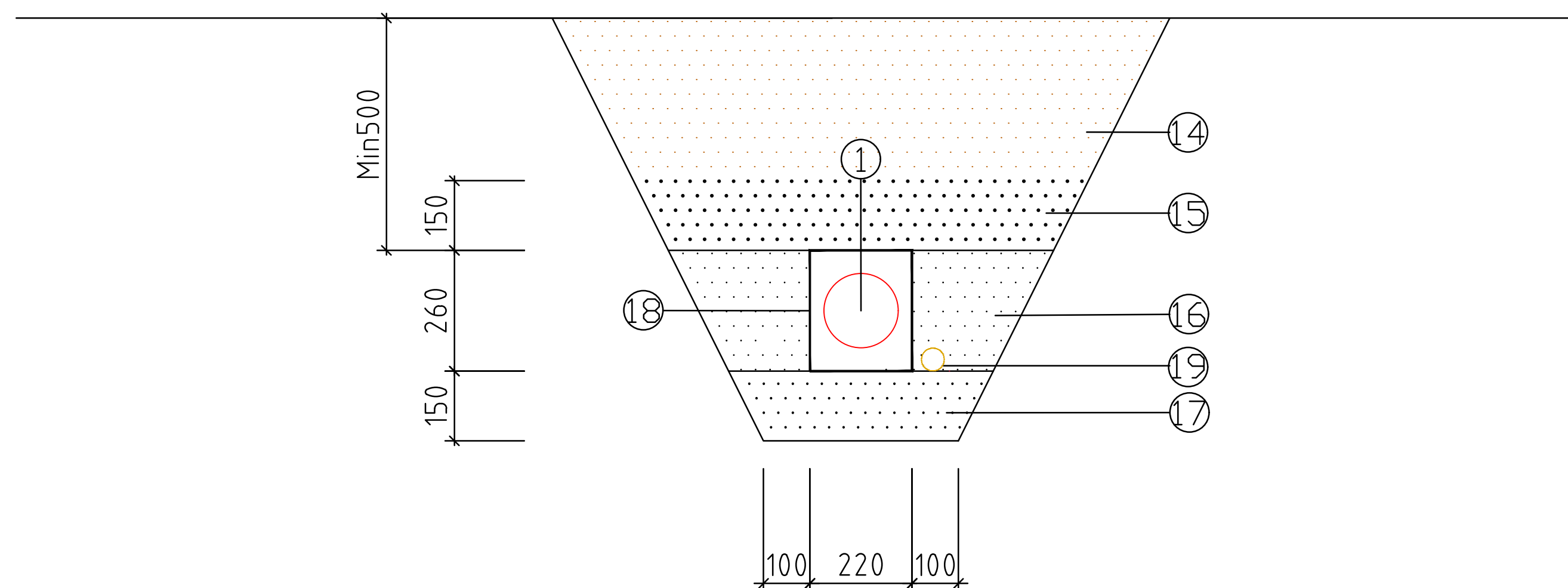
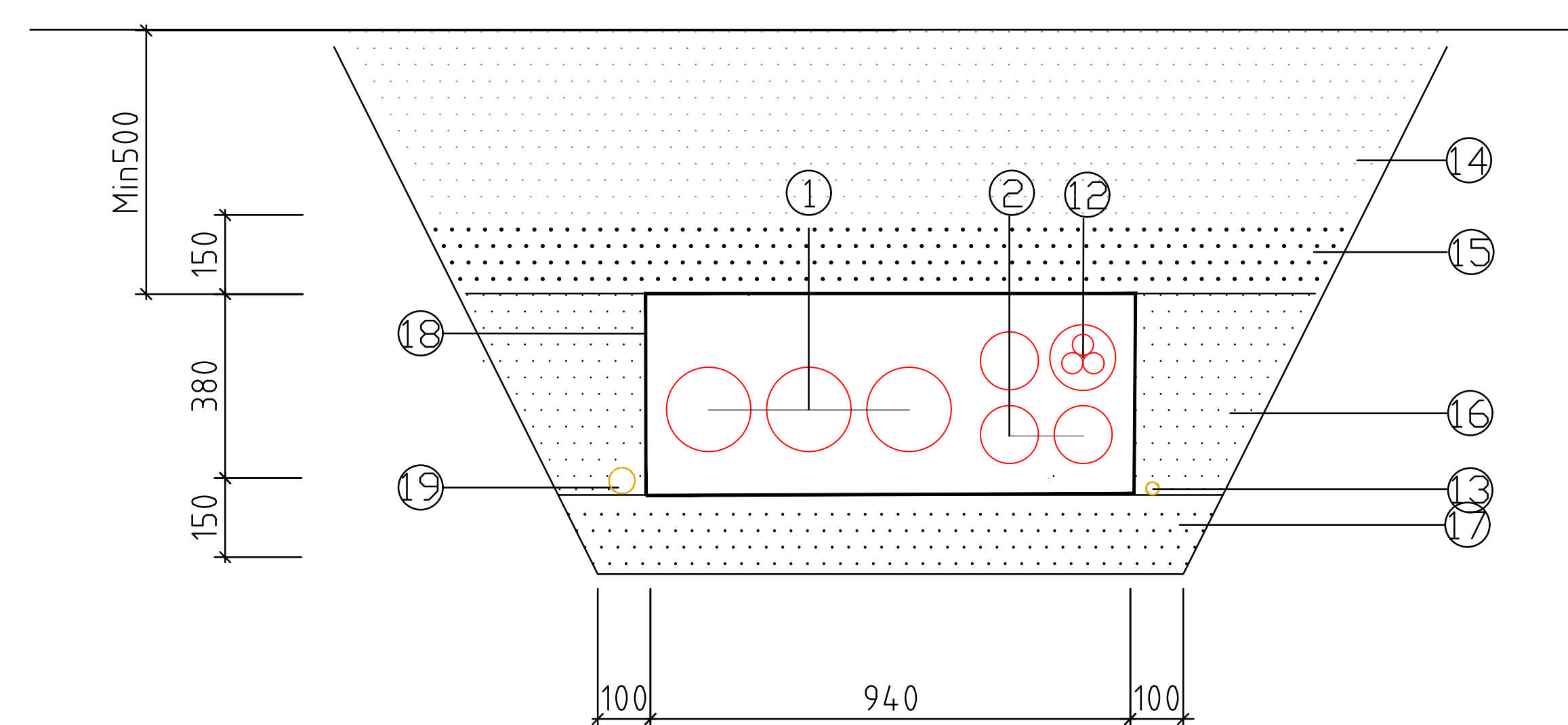


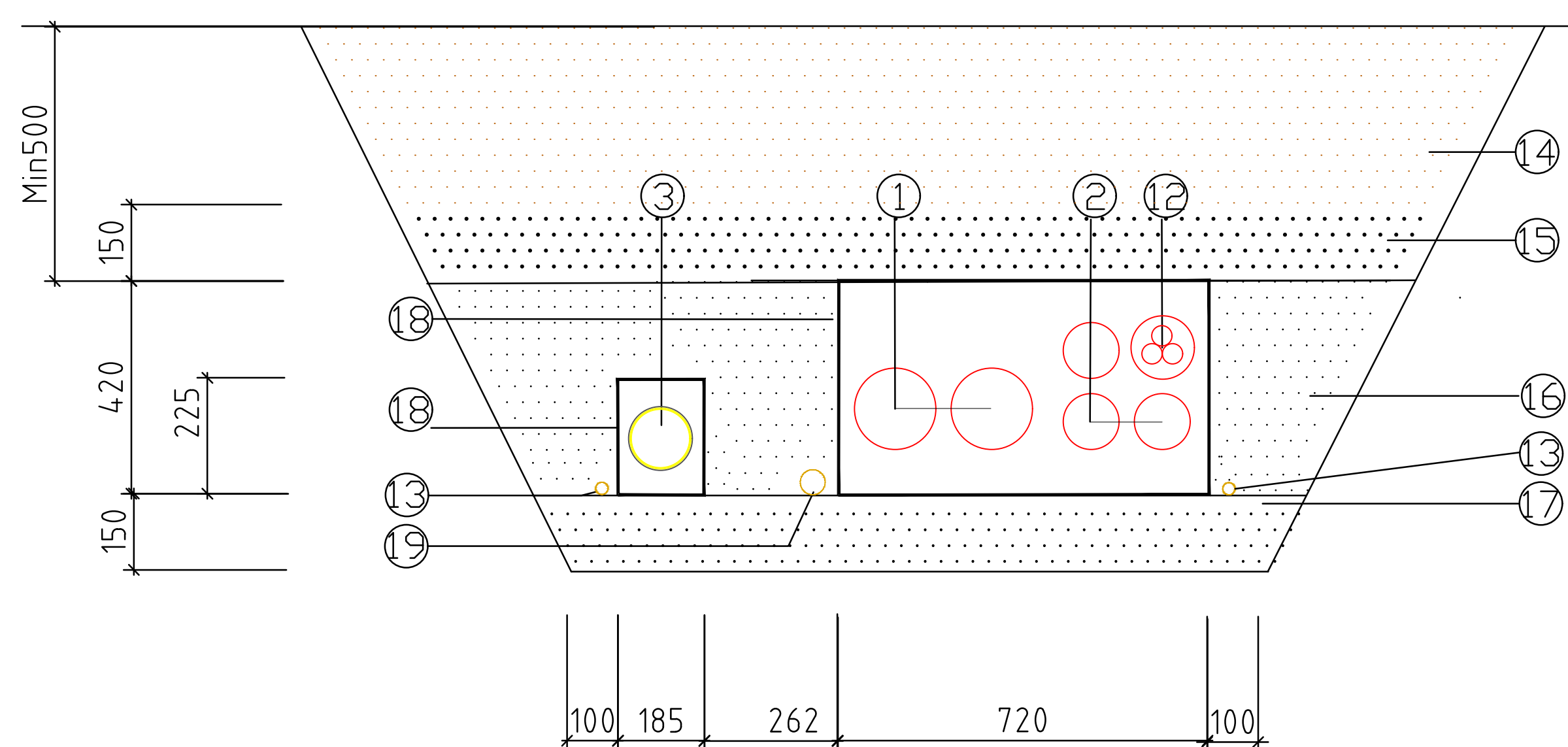
Typisk grøftesnitt 35



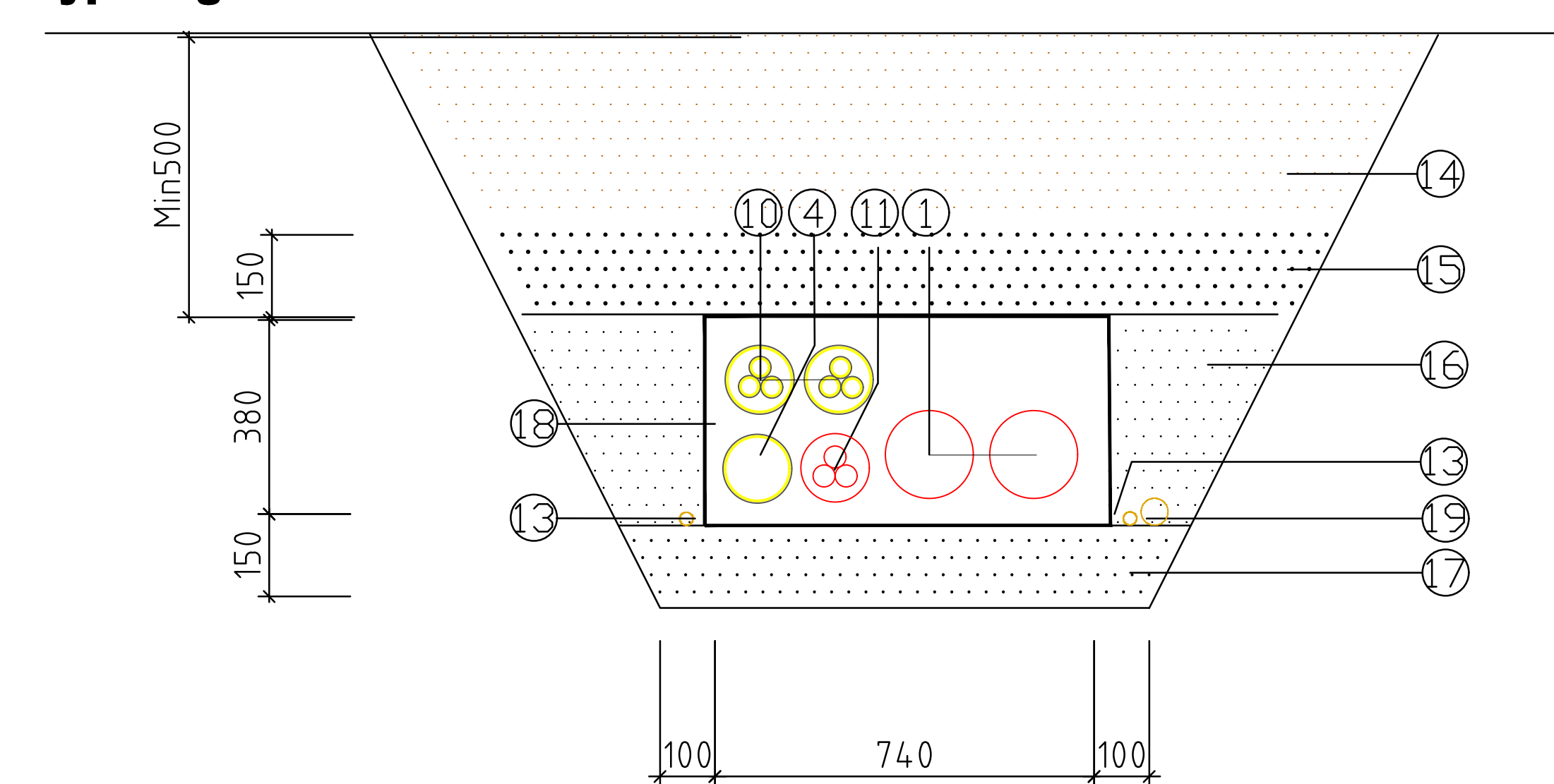
Typisk grøftesnitt 36



Typisk grøftesnitt 37




Typisk grøftesnitt 38



Merknader

- 1) 160mm trekkerør (Rød) med trekkestråd, kraftkabel Arva
- 2) 110mm trekkerør (Rød) med trekkestråd, NFK
- 3) 125mm trekkerør (Gul) med trekkestråd, signalkabel Telenor
- 4) 125mm trekkerør (Gul) med trekkestråd, signalkabel Signal
- 8) 75mm trekkerør (Rød) med trekkestråd, veglys.
- 10) 125mm (3x40) trekkerør (Gul) med trekkestråd, signalkabel Telenor
- 11) 125mm (3x40) trekkerør (Gul) med trekkestråd, signalkabel annen
- 12) 125mm (3x40) trekkerør (Rød) med trekkestråd, signalkabel NFK
- 13) Jordwire 25mm² Cu
- 14) Stedlige masser
- 15) Beskyttelseslag komprimert FK 8-16mm
- 16) Sidefyllings lag komprimert FK 8-16mm
- 17) Fundament komprimert FK 8-16mm
- 18) OPI-kanal
- 19) Jordwire 50mm² Cu
- 20) 125mm trekkerør (Rød) med trekkestråd, kraftkabel Arva
- 21) 110mm trekkerør (Rød) med trekkestråd, Bodø kommune

Revisjon	Revisjonen gjelder	Utarb	Kontr	Godkjent	Rev. dato
		Tegningsdato		20.10.2023	
Fv. 834 Nordstrandveien		Bestiller		Christian H. Forsmo	
Arbeidsavsnitt 2 og 3. Mælen-Tjeldberget		Produsert av		Multiconsult	
Kabelgrøfter grøftesnitt 35-38		Prosjektnummer		8800336	
Konkurransesgrunnlag		Aktivreferanse		22/17455	
Utarbeidet av		Kontrollert av		Godkjent av	
K.J.G.J.	K.M.H.	V.e.A.			
Konsulentarkiv		Tegningsnummer /		revisjonsbokstav	
10204454-05		IN205			