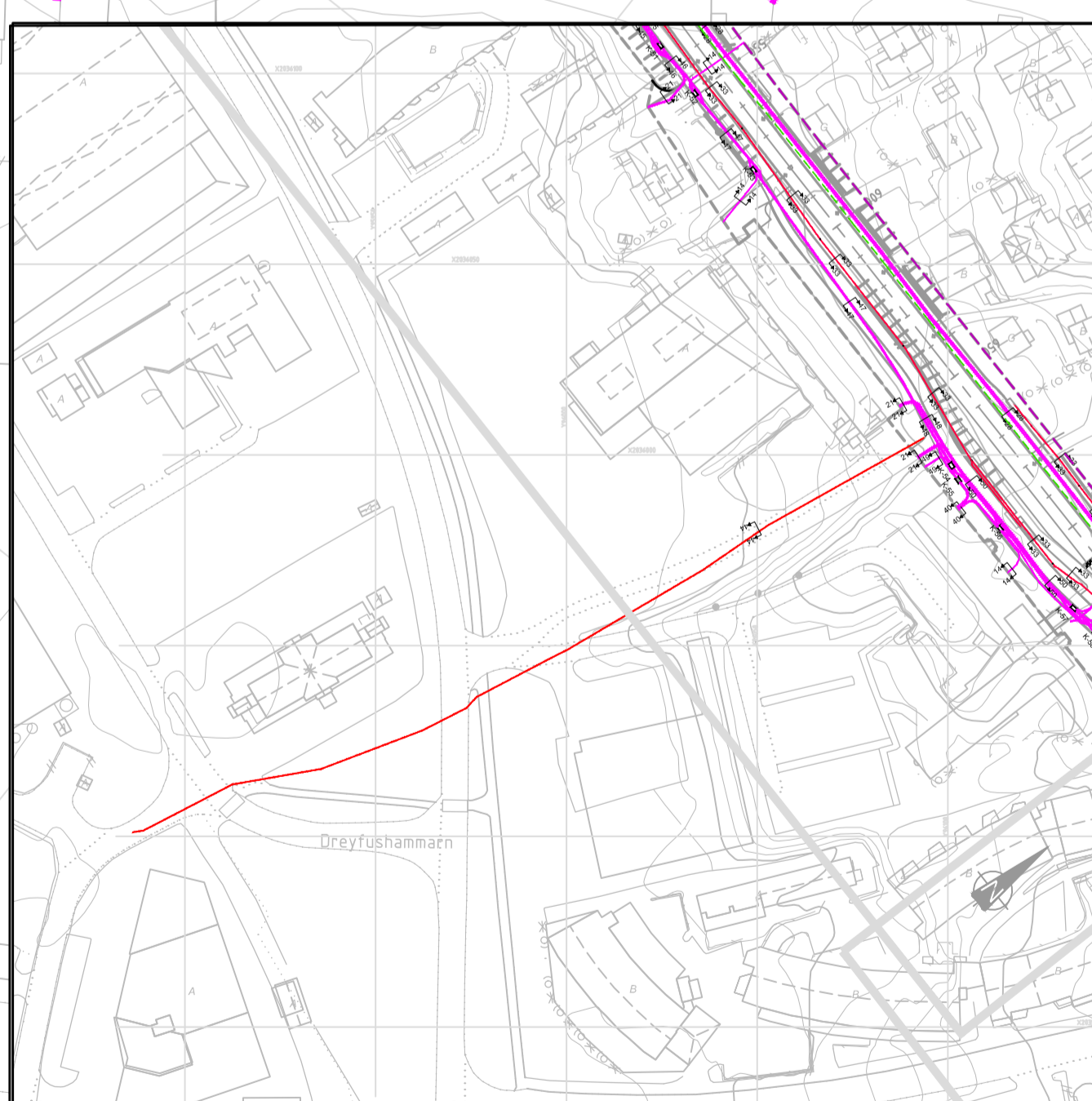
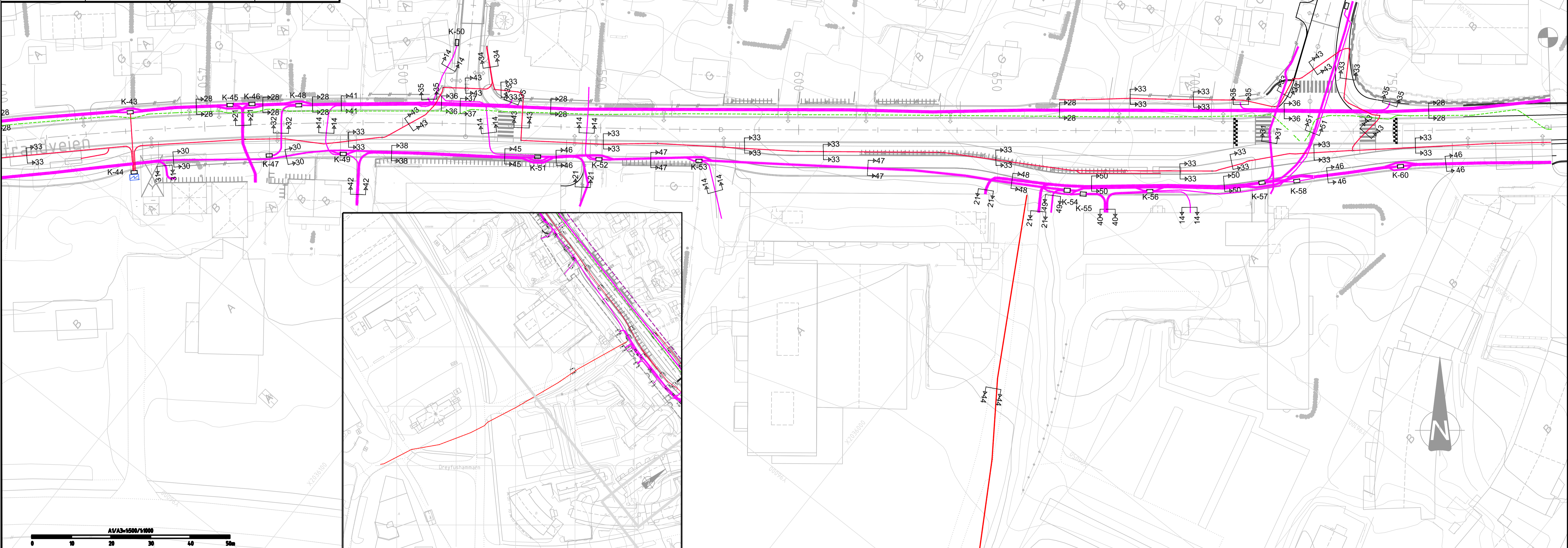


Kum nr	Type kum	Aktør	Størrelse h / b /
K-43	TK-2	NFK	900/700/1420
K-44	TK-2	NFK	900/700/1420
K-45	TK-2	Arva	900/700/1420
K-46	TK-2	Arva	900/700/1420
K-47	TK-2	Telenor	900/700/1420
K-48	TK-2	Telenor	900/700/1420
K-49	TK-2	Signal	900/700/1420
K-50	TK-2	Signal	900/700/1420
K-51	TK-2	Telenor	900/700/1420
K-52	TK-2	Telenor	900/700/1420
K-53	TK-3	Telenor	900/700/2120
K-54	TK-3	Telenor	900/700/2120
K-55	TK-2	Signal	900/700/1420
K-56	TK-2	Signal	900/700/1420
K-57	TK-2	Arva	900/700/1420
K-58	TK-2	Annen	900/700/1420
K-59	TK-2	Signal	900/700/1420
K-60	TK-2	Telenor	900/700/1420

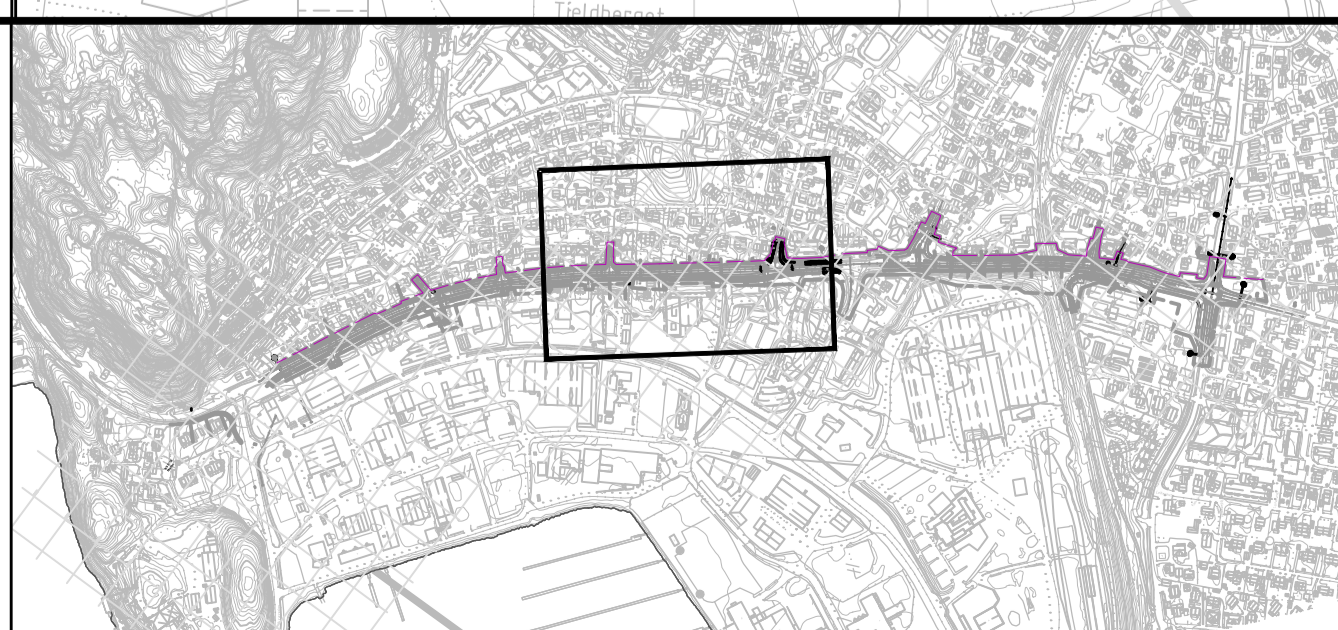


Merknader

Generelt:
Kabelgrøfter detaljer profil 90-790

Grøftesnitt fremkommer av IN203-IN209 - Kabelgrøfter grøftesnitt profil 90-790

ved parsellstutt monteres endeløkk på trekkerør



Tegnforklaring

- Fellesgrøft kabler
- Veibelysning
- 125mm trekkerør mellom Vannkummer
- Reservetrekkerør Bodø kommune
- Trekkekum
- Type grøftesnitt
- kfr. tegning IN203-IN209

Prosjektert	Arbeidsavsnitt
Prosjektert	Fordeling Lys

Revisjon	Revisjonen gjelder	Utlarb	Kontr	Godkjent	Rev. dato
		Tegningsdato	20.10.2023		
		Bestiller	Christian H. Forsmo		
		Produsert av	Multiconsull		
		Prosjektnummer	8800336		
		Arkivreferanse	22/17455		
		Målestokk (format)	1:500		
		Koordinatsystem	EUREF89 NTM14/NN2000		
Konkurransesgrunnlag					
Utlarbeidet av	Kontrollert av	Godkjent av	Konsulentarkiv		
KJGJ	KMH	VeA	10204454-05		
		revisjonsbokstav	IN202		