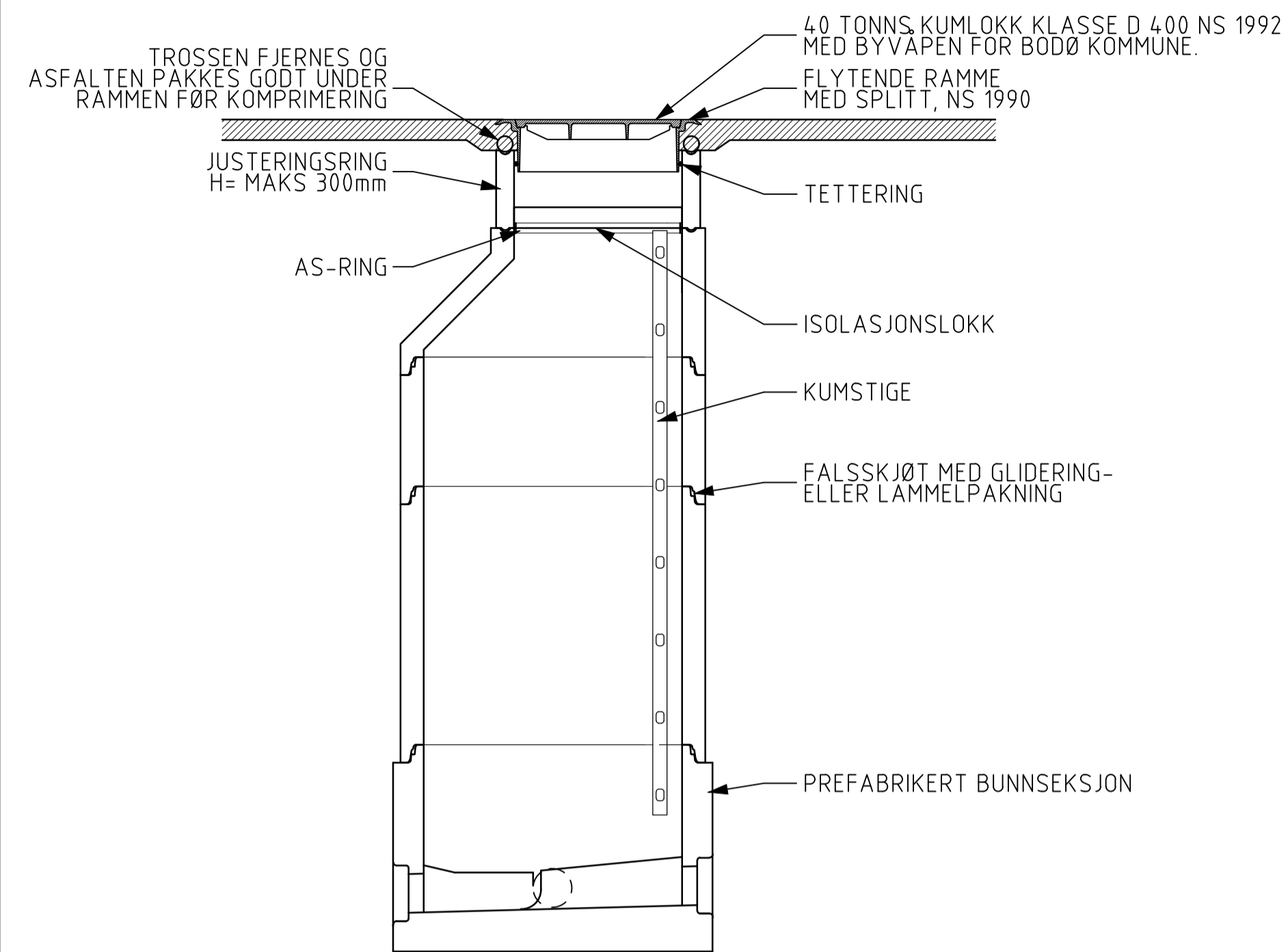


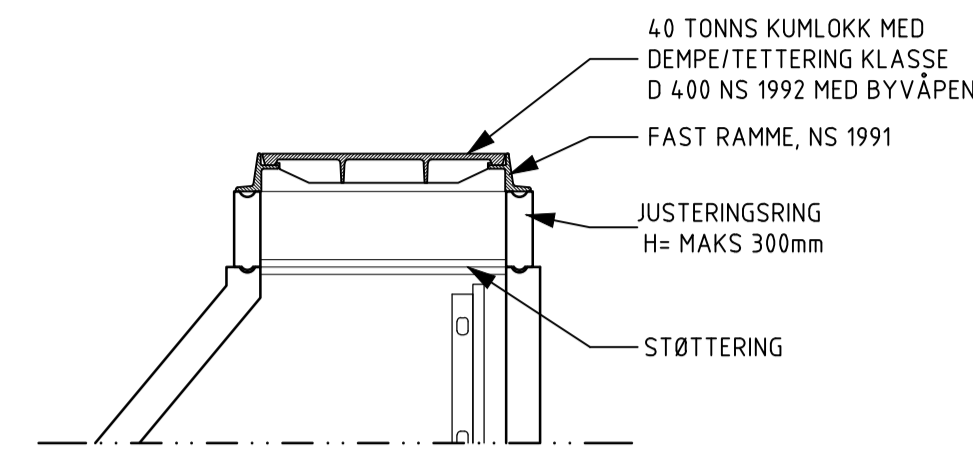
NEDSTIGNINGSKUM

SNITT
I TRAFIKKAREAL

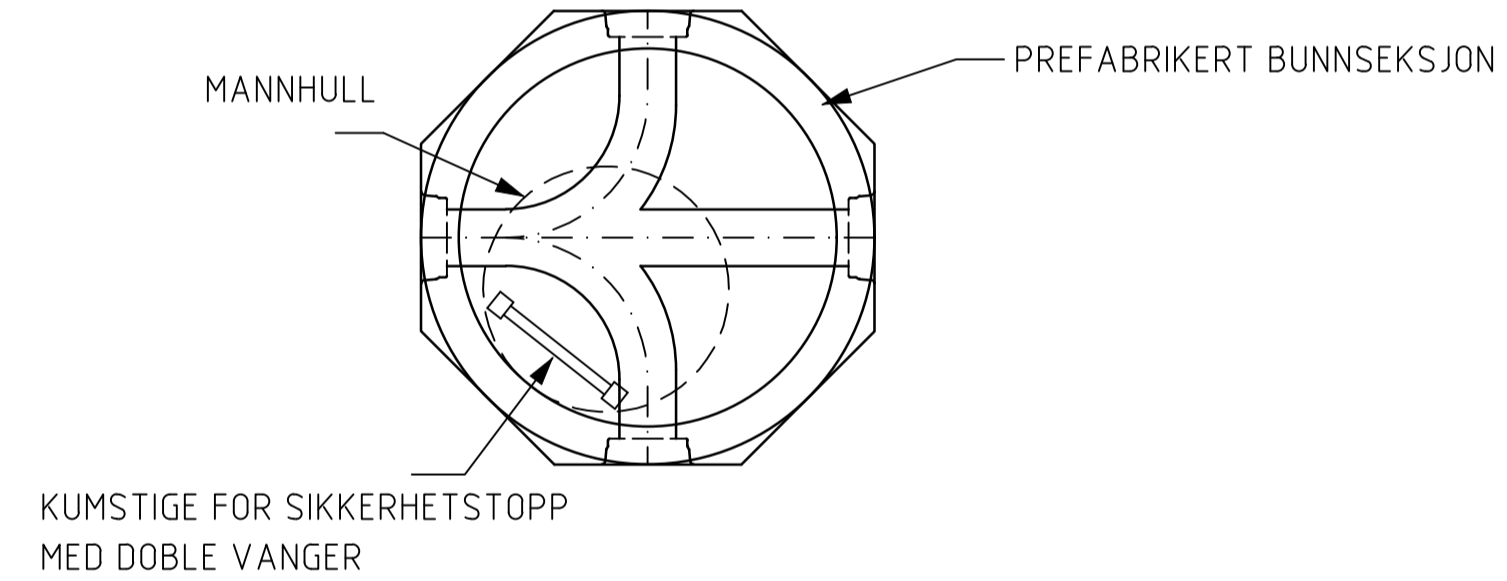


NEDSTIGNINGSKUM

SNITT
UTENFOR TRAFIKKAREAL



PLAN



INFORMASJON

1. Alle nedstigningskummer med total dybde på 4 m eller mer skal ha mellomdekkerist med luke. Øvre halvdel av kummen skal da ha en diameter på min. 1200mm.

2. Alle nedstigningskummer skal utstyres med tovanget aluminiumsstige av type som er godkjent av arbeidstilsynet. Stigen skal være festet både oppe og nede på en solid og varig måte. Topp stige skal ikke overstige kjeeglen. Stigen skal kunne påmonteres forlengelsesdel som stikker opp over bakkenivå.

Revisjon	Revisjonen gjelder	Utarb	Kontr	Godkjent	Rev. dato
				Tegningsdato	20.10.2023
				Bestiller	Christian H. Forsmo
				Produsert av	Multiconsult
				Prosjektnummer	8800336
				Arkivreferanse	22/17455
				Målestokk (format)	1:20
				Koordinatsystem	EURREF89 NTM14/NN2000
				Konkurransesgrunnlag	
Utarbeidet av	Kontrollert av	Godkjent av	Konsulentarkiv	Tegningsnummer / revisjonsbokstav	
JCW	GeS	VeA	10204454-05	GH246	