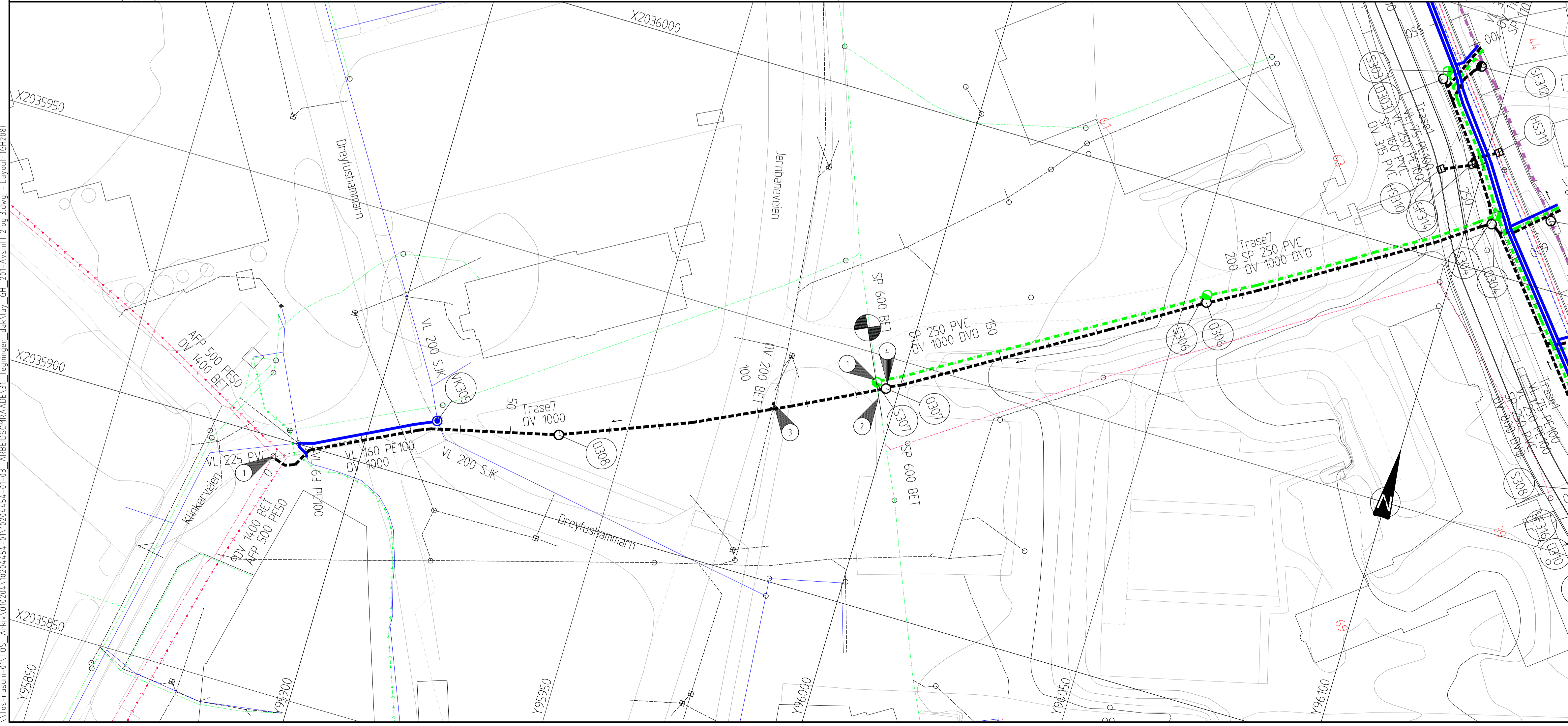


PROFIL NR	0	25	50	75	100	125	150	175	200	225	250	275	300	325	350
TERRENG H./TOPP VEGDEKKE	3,3	3,3	3,3	3,3	3,3	3,3	3,3	3,3	3,3	3,3	3,3	3,3	3,3	3,3	3,3
Hor.vinkelpunktavstand i m	3,3	3,3	3,3	3,3	3,3	3,3	3,3	3,3	3,3	3,3	3,3	3,3	3,3	3,3	3,3
Kumavstand i m	3,3	6,6	9,9	13,2	16,5	19,8	23,1	26,4	29,7	33,0	36,3	39,6	42,9	46,2	49,5
Fall i ‰															
Kote utv. topp															
Type og dim	160PE100 SDR 11														
Kumavstand i m															
Fall i ‰															
Kote innv. bunn															
Type og dim	250PVC SN 8														
Kumavstand i m	3,3	6,6	9,9	13,2	16,5	19,8	23,1	26,4	29,7	33,0	36,3	39,6	42,9	46,2	49,5
Fall i ‰															
Kote innv. bunn															
Type og dim	1000														
Kumavstand i m	3,3	6,6	9,9	13,2	16,5	19,8	23,1	26,4	29,7	33,0	36,3	39,6	42,9	46,2	49,5
Fall i ‰															
Kote innv. bunn															
Type og dim	1000DVO SN8														



### Merknader

- Tilknytt eksisterende VA
- Fall på kryssende OV-ledning justeres ved evt. kollisjon med eks. SP-ledning - avdekkes før trase 7 etableres.
- Eksisterende kryssende OV-ledning tilknytt ved behov/kollisjon
- Profil 0-125 etableres av Bodø kommune eget prosjekt t.o.m. O307 og S307.

### Henvisninger

For kumdetaljer, se GH230-GH247  
 For grøftesnitt, se GH250-GH256

### Tegnforklaring

	Eksisterende	Prosjektert
Terrengoverflate	VL dim	VL dim
Vannledning	OV dim	OV dim
Overvannsledning	SP dim	SP dim
Spillvannsledning	AF dim	AF dim
Avløp-fellesledning	PSP dim	PSP dim
Spillvannsledning	AFP dim	AFP dim
AF-pumpeledning	DR dim	DR dim
Lukket drenering		
Isolasjon		
Riving av eks.VA		
Overvannskum (sort)	Kumnr.	○
Vannkum (blå)	○	○
Spillvannskum (grønn)	○	○
Sandfang m/ tett lokk	⊠	⊠
Sandfang m/ firkantrist	⊠	⊠
Sandfang m/ kuppelrist	⊠	⊠
Sandfang m/ rund rist	⊠	⊠
Hjelpesluk	⊠	⊠
Kum utgår	◆	◆
Hydrant	◆	◆
Overløp	*	*

Revisjon	Revisjonen gjelder	Utdr.	Kontr.	Godkjent	Rev. dato

**Nordland**  
 FYLKESKOMMUNE  
 Fv. 834 Nordstrandveien  
**Arbeidsavsnitt 2 og 3. Mælen-Tjeldberget**  
**Plan og Profil**  
 VA  
 Trase 7  
**Konkurransesgrunnlag**

Utarbeidet av	Kontrollert av	Godkjent av	Konsulentarkiv	Tegningsnummer /	revisjonsbokstav
JCW	GeS	VeA	10204454-05		<b>GH208</b>

Tegningsdato	20.10.2023
Bestiller	Christian H. Forsmo
Produsert av	Multiconsult
Prosjektnummer	8800336
Arkivreferanse	22/17455
Målestokk (format)	1:500/500
Koordinatsystem	EUREF89 NTM14NN2000

\\fse-nasim-01\TOS\_Arkviv\012024\10204454-05\10204454-01-03\_Arbeidsavsnitt 2 og 3.dwg - Layout (GH208)