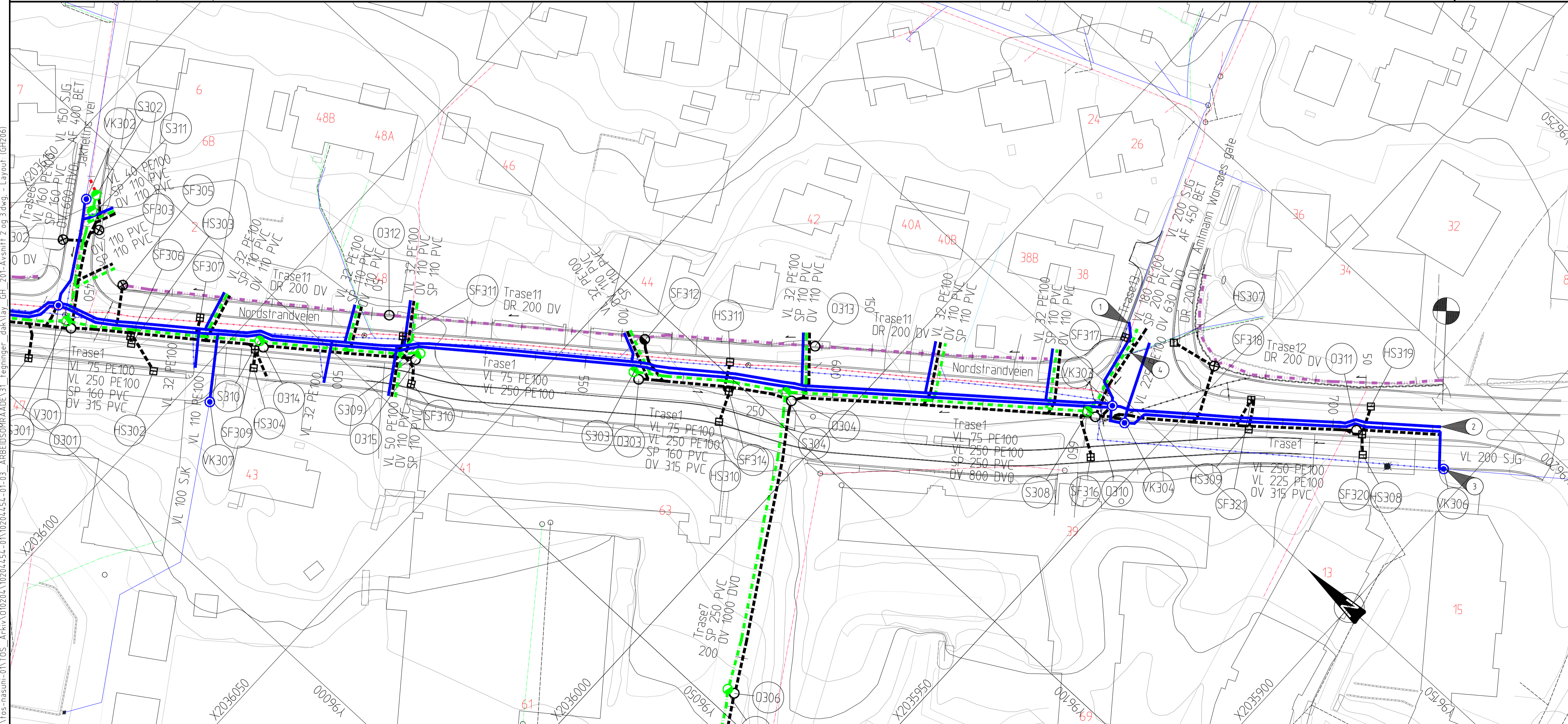


PROFIL NR.		490 515 540 565 590 615 640 665 690 715																			
Grunneier																					
Markslag																					
Grunnforhold																					
TERRENG H/TOPP VEGDEKKE		9.44 9.53 9.63 9.73 9.84 9.94 10.06 10.18 10.27 10.38 10.49 10.60 10.71 10.81 10.87 10.96 11.07 11.17 11.27 11.37 11.46 11.57 11.68 11.78 11.89 12.00 12.10 12.21 12.30 12.40 12.49 12.67 12.76 12.82 12.92 13.00 13.07 13.13 13.16 13.15 13.21 13.27 13.32 13.38 13.42 13.47 13.52 13.54																			
Hor vinkelpunktavstand i m		11.8 3.3 9.8 12.0 13.2 26.8 26.8 24.3 13.0 14.4 7.8 2.6 3.3 24.6 24.0 7.1 1.7 3.7 3.7 4.4 9.2 8.7 21.8 21.8 19.0 15.1																			
Vannledning		Kumavstand i m: 7.40 7.55 7.61 7.79 7.82 7.87 8.18 9.56 9.57 9.58 9.59 10.03 10.45 10.57 10.66 10.78 11.00 10.99 11.10 11.32 11.36 11.51																			
Spillvannledning		Type og dim: 160PVC SN 8, 250PE100 SDR 11, 250PVC SN 8, 800DVO SN 8, 315PVC SN 8, 200PVC SN 8																			
Overvannledning		Type og dim: 315PVC SN 8, 800DVO SN 8, 315PVC SN 8, 200PVC SN 8																			
Vannledning 2		Type og dim: 75PE100 SDR 11, 225PE100 SDR 11																			

PROFIL NR.		0 25 50		
Grunneier				
Markslag				
Grunnforhold				
TERRENG H/TOPP VEGDEKKE		12.78 12.80 12.72 12.74 11.94		
Hor vinkelpunktavstand i m		6.5 9.2 3.4		
Vannledning		Kumavstand i m: 3.0 9.1 3.4; Fall i ‰: 6.1 31.1 31.1; Kote utv. topp: 10.62 10.69 10.97 11.10		
Spillvannledning		Type og dim: 180PE100 SDR 11; Kumavstand i m: 6.1 9.1 3.4; Fall i ‰: 23.7 28.6 28.6; Kote innv. bunn: 9.79 9.93 10.19 10.29		
Overvannledning		Type og dim: 200PVC SN 8; Kumavstand i m: 6.5 9.2 3.4; Fall i ‰: 35.5 83.3 83.3; Kote innv. bunn: 8.95 9.19 9.96 10.31		



**Merknader**

- Materialovergangskummer som etableres i tilgrensende prosjekt fjernes for tilknytning av prosjertede ledninger
- Vann- og overvannledning blindes ved grensesnitt. Vannledning trykktestes, renses etc.
- Materialovergangskummer tilknyttes eksisterende vannledning
- Ny tilkobling samt midlertidig løsning av stikk må ivaretas

**Henvvisninger**

For kumdetaljer, se GH230-GH247  
For grøftsnitt, se GH250-GH256

**Tegnforklaring**

	Eksisterende	Prosjertert
Terrengoverflate	-----	-----
Vannledning	VL dim	VL dim
Overvannledning	OV dim	OV dim
Spillvannledning	SP dim	SP dim
Avløp-fellesledning	AF dim	AF dim
Spillvannledning	PSP dim	PSP dim
AF-pumpeledning	AFP dim	AFP dim
Lukket drenering	DR dim	DR dim
Isolasjon	-----	-----
Riving av eks.VA	-----	-----
Overvannskum (sort)	○	○
Vannkum (blå)	○	○
Spillvannskum (grønn)	○	○
Sandfang m/ tett lokk	⊠	⊠
Sandfang m/ firkantrist	⊠	⊠
Sandfang m/ kuppelrist	⊠	⊠
Sandfang m/ rund rist	⊠	⊠
Hjelpesluk	⊠	⊠
Kum utgå	⊠	⊠
Hydrant	⊠	⊠
Overløp	⊠	⊠

Revisjon Revisjonen gjelder Utarb Kontr Godkjent Rev. dato

**Nordland FYLKESKOMMUNE**

Fv. 834 Nordstrandveien  
Arbeidsavsnitt 2 og 3. Mælen-Tjeldberget  
Plan og Profil  
VA  
Trase 1 PEL 490-720 og 13  
Konkurranseskrift

Tegningsdato: 20.10.2023  
Bestiller: Christian H. Forsmo  
Produsert av: Multiconsult  
Prosjektnummer: 8800336  
Arkivreferanse: 22/17455

Målestokk (format): 1:500/500  
Koordinatsystem: EUREF89 NTM14N2009  
Tegningsnummer / revisjonsboksstav: GH206