

Signify

Innspurten 15, Postboks 6517 Etterstad  
0606 OsloDesigner May Rudolfson  
Telefon 911 03 089  
Faks  
E-Post may.rudolfson@signify.com

## Innholdsfortegnelse

<b>Fv 834 Nordstrandveien - IN202 - 16-10-2023</b>	
Innholdsfortegnelse	1
<b>PHILIPS BGP763 T25 1 xLED260-4S/730 DM30</b>	
Armaturdata	3
<b>PHILIPS BGP761 T25 1 xLED55-4S/730 DM12</b>	
Armaturdata	4
<b>PHILIPS BDS490 T25 1 xLED50-4S/730 DM BLB DF-S</b>	
Armaturdata	5
<b>PHILIPS BGP762 T25 1 xLED139-4S/730 DPR1</b>	
Armaturdata	6
<b>PHILIPS BGP761 T25 1 xLED84-4S/730 DPL1</b>	
Armaturdata	7
<b>PHILIPS BGP761 T25 1 xLED84-4S/730 DPR1</b>	
Armaturdata	8
<b>PHILIPS BGP763 T25 1 xLED340-4S/730 DM30</b>	
Armaturdata	9
<b>PHILIPS BGP762 T25 1 xLED220-4S/730 DM30</b>	
Armaturdata	10
<b>Utendørsriss 1</b>	
Armaturstykkliste	11
Armaturer (koordinatliste)	13
Gatevurderingsfelter (koordinatliste)	20
3D-gjengivelse	22
<b>Utvendige overflater</b>	
<b>Fotgjengerovergang Antmann Worsøes gt</b>	
Isolinjer (E)	23
<b>Fotgjengerovergang over Nordstrandveien N/V for Amtmann Worsøes gt</b>	
Isolinjer (E)	24
<b>Fotgjengerovergang over Nordstrandveien S/Ø for Amtmann Worsøes gt</b>	
Isolinjer (E)	25
<b>Nordstrandveien X Jakhellns vei</b>	
Isolinjer (E)	26
<b>Fortau bak armaturer P400-P450</b>	
Isolinjer (E)	27
<b>Lysberegning Normalprofil 370-590, Torsbakken-Jakhellns veg</b>	
Planleggingsdata	28
Lystekniske resultater	29
<b>Vurderingsfelt</b>	
<b>Vurderingsfelt Kjørebane 1</b>	
<b>Tilskuer</b>	
<b>Tilskuer 1</b>	
Isolinjer (L)	31
<b>Tilskuer 2</b>	
Isolinjer (L)	32
<b>Lysberegning Normalprofil 590-1280, Jakhellns veg-Rønvikkrysset</b>	
Planleggingsdata	33
Lystekniske resultater	34
<b>Vurderingsfelt</b>	
<b>Vurderingsfelt Kjørebane 1</b>	
<b>Tilskuer</b>	
<b>Tilskuer 1</b>	
Isolinjer (L)	36
<b>Tilskuer 2</b>	
Isolinjer (L)	37



Signify

Innspurten 15, Postboks 6517 Etterstad  
0606 Oslo

Designer May Rudolfson  
Telefon 911 03 089  
Faks  
E-Post may.rudolfson@signify.com

## Innholdsfortegnelse

<b>Bussholdeplass v/Antmann Worsøes gt, 10m master 5 gr. tilt på utsid...</b>	
Planleggingsdata	38
Lystekniske resultater	39
<b>Vurderingsfelt</b>	
<b>Vurderingsfelt Kjørebane 1</b>	
<b>Tilskuer</b>	
<b>Tilskuer 1</b>	
Isolinjer (L)	42
<b>Tilskuer 2</b>	
Isolinjer (L)	43
<b>Lysberegning Breddeutvidelse S/Ø for Amtmann W gt forbi Fjellveien</b>	
Planleggingsdata	44
Lystekniske resultater	45
<b>Vurderingsfelt</b>	
<b>Vurderingsfelt Kjørebane 1</b>	
<b>Tilskuer</b>	
<b>Tilskuer 1</b>	
Isolinjer (L)	47
<b>Tilskuer 2</b>	
Isolinjer (L)	48
<b>Tilskuer 3</b>	
Isolinjer (L)	49



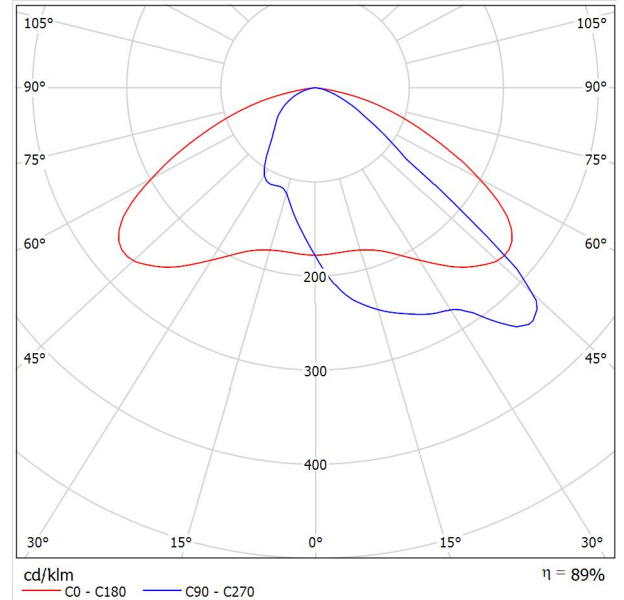
Signify

Innspurten 15, Postboks 6517 Etterstad  
0606 Oslo

Designer May Rudolfson  
Telefon 911 03 089  
Faks  
E-Post may.rudolfson@signify.com

## PHILIPS BGP763 T25 1 xLED260-4S/730 DM30 / Armaturdata

Lysutstråling 1:



Armaturklassifikasjon etter CIE: 100  
CIE Flux Code: 36 77 98 100 88

På grunn av manglende symmetriegenskaper kan det ikke vises noen UGR-tabell for denne lampen.

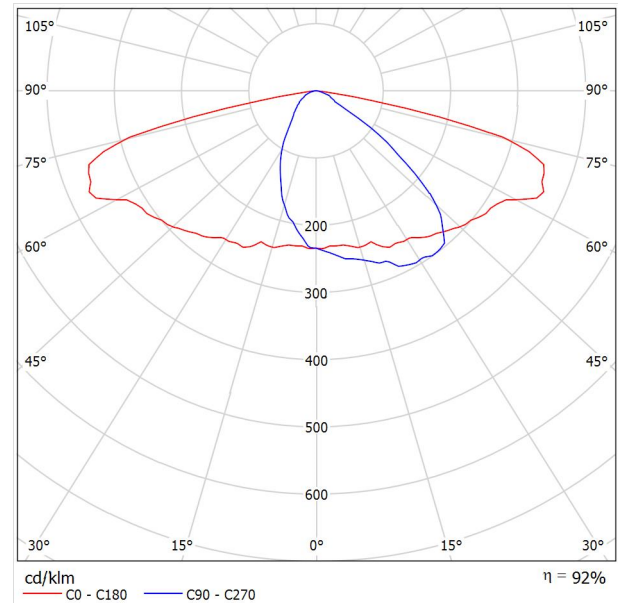
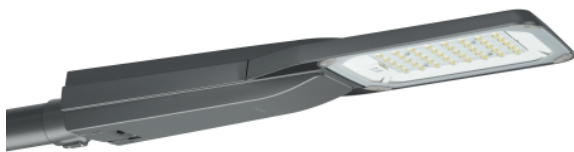
Get your city ready for the future with DigiStreet. Developed with the aim to become your long term partner, the system ready architecture of DigiStreet enables you to enjoy the benefits of connected lighting systems today and also gets the city ready for the innovations to come!. Its two sockets enable you to connect directly to the Philips CityTouch system and is also prepared to connect you to the future innovations of IoT.

Next to this, each individual luminaire is uniquely identifiable, thanks to the Philips Service tag application. With a simple scan of a QR code, placed on the inside of the mast door, you gain instant access to the luminaire configuration, making maintenance and programming operations faster and easier, no matter what stage of the luminaire's lifetime. DigiStreet is also equipped with dedicated light recipes that: 1) maintain an optimal ecosystems for bats or 2) preserve a dark night sky.

Signify

Innspurten 15, Postboks 6517 Etterstad  
0606 OsloDesigner May Rudolfson  
Telefon 911 03 089  
Faks  
E-Post may.rudolfson@signify.com**PHILIPS BGP761 T25 1 xLED55-4S/730 DM12 / Armaturdata**

Lysutstråling 1:



Armaturklassifikasjon etter CIE: 100  
CIE Flux Code: 39 75 97 100 92

Get your city ready for the future with DigiStreet. Developed with the aim to become your long term partner, the system ready architecture of DigiStreet enables you to enjoy the benefits of connected lighting systems today and also gets the city ready for the innovations to come!. Its two sockets enable you to connect directly to the Philips CityTouch system and is also prepared to connect you to the future innovations of IoT.

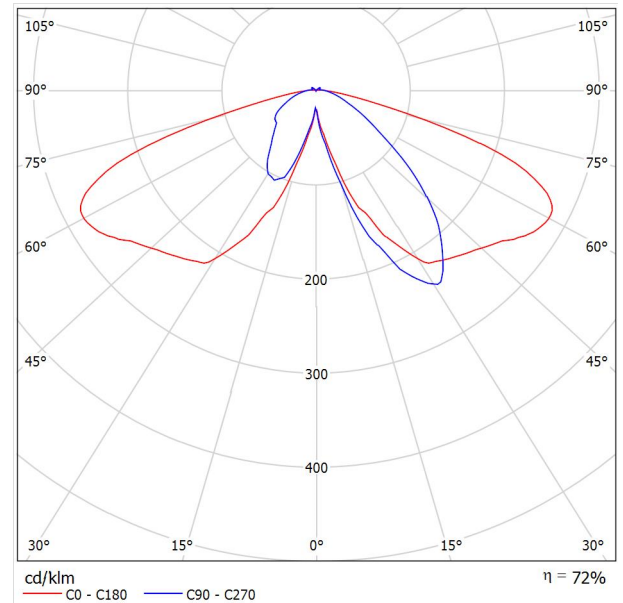
Next to this, each individual luminaire is uniquely identifiable, thanks to the Philips Service tag application. With a simple scan of a QR code, placed on the inside of the mast door, you gain instant access to the luminaire configuration, making maintenance and programming operations faster and easier, no matter what stage of the luminaire's lifetime. DigiStreet is also equipped with dedicated light recipes that: 1) maintain an optimal ecosystems for bats or 2) preserve a dark night sky.

På grunn av manglende symmetriegenskaper kan det ikke vises noen UGR-tabell for denne lampen.

Signify

Innspurten 15, Postboks 6517 Etterstad  
0606 OsloDesigner May Rudolfson  
Telefon 911 03 089  
Faks  
E-Post may.rudolfson@signify.com**PHILIPS BDS490 T25 1 xLED50-4S/730 DM BLB DF-S / Armaturdata**

Lysutstråling 1:

Armaturklassifasjon etter CIE: 96  
CIE Flux Code: 35 71 93 96 72

CityCharm Cordoba - combining visual comfort and performance The CityCharm range is designed for use in urban areas where comfortable lighting, ambiance and design play an important role. It offers two iconic, timeless designs (Cordoba and Cone) and various accessories, enabling you to create a lighting solution that carries your signature, both by day and by night.

CityCharm provides high visual comfort while maintaining excellent performance. It offers a choice of two innovative new Philips Lighting technologies: GentleBeam, which maximizes visual comfort, or ClearGuide, which optimizes vertical illumination and visual guidance.

A variety of dedicated brackets and masts enables you to reshape your residential areas and city centers in the most elegant way imaginable. Further information about GentleBeam and ClearGuide technology can be found in the Product Guide.

På grunn av manglende symmetriegenskaper kan det ikke vises noen UGR-tabell for denne lampen.

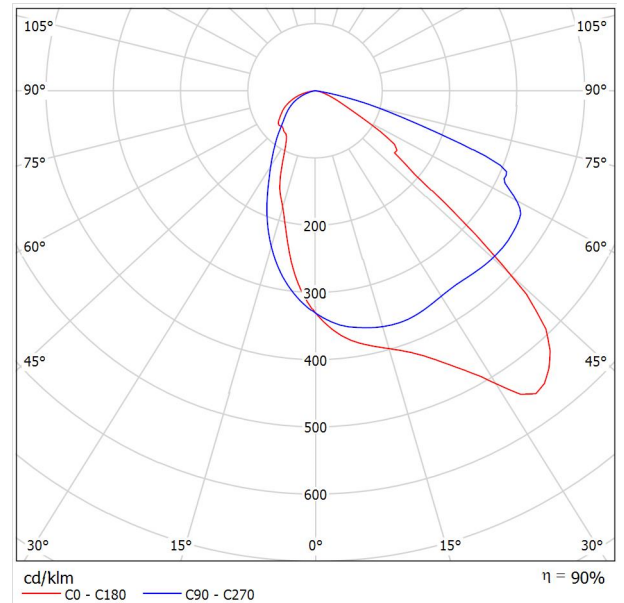
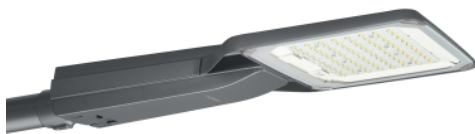
Signify

Innspurten 15, Postboks 6517 Etterstad  
0606 Oslo

Designer May Rudolfson  
Telefon 911 03 089  
Faks  
E-Post may.rudolfson@signify.com

## PHILIPS BGP762 T25 1 xLED139-4S/730 DPR1 / Armaturdata

Lysutstråling 1:



Armaturklassifasjon etter CIE: 100  
CIE Flux Code: 49 86 98 100 90

Get your city ready for the future with DigiStreet. Developed with the aim to become your long term partner, the system ready architecture of DigiStreet enables you to enjoy the benefits of connected lighting systems today and also gets the city ready for the innovations to come!. Its two sockets enable you to connect directly to the Philips CityTouch system and is also prepared to connect you to the future innovations of IoT.

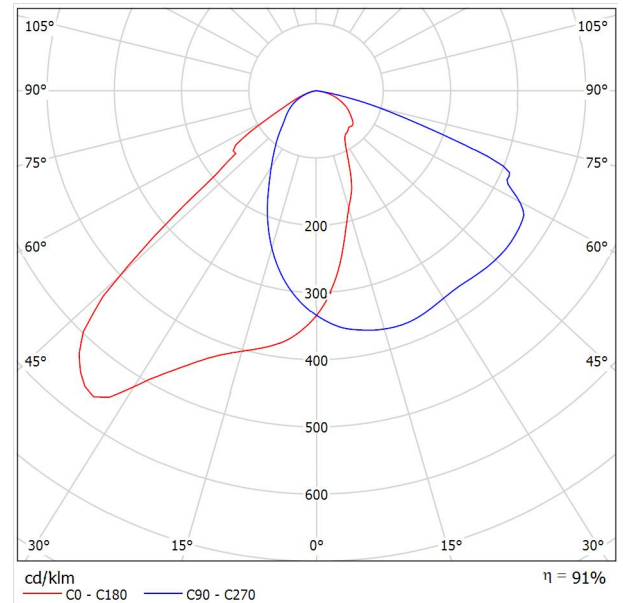
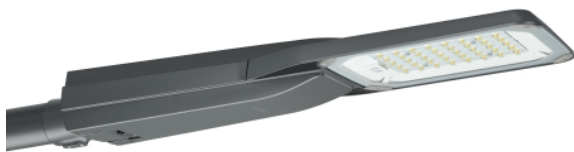
Next to this, each individual luminaire is uniquely identifiable, thanks to the Philips Service tag application. With a simple scan of a QR code, placed on the inside of the mast door, you gain instant access to the luminaire configuration, making maintenance and programming operations faster and easier, no matter what stage of the luminaire's lifetime. DigiStreet is also equipped with dedicated light recipes that: 1) maintain an optimal ecosystems for bats or 2) preserve a dark night sky.

På grunn av manglende symmetriegenskaper kan det ikke vises noen UGR-tabell for denne lampen.

Signify

Innspurten 15, Postboks 6517 Etterstad  
0606 OsloDesigner May Rudolfson  
Telefon 911 03 089  
Faks  
E-Post may.rudolfson@signify.com**PHILIPS BGP761 T25 1 xLED84-4S/730 DPL1 / Armaturdata**

Lysutstråling 1:



Armaturklassifisering etter CIE: 100  
CIE Flux Code: 49 86 98 100 91

Get your city ready for the future with DigiStreet. Developed with the aim to become your long term partner, the system ready architecture of DigiStreet enables you to enjoy the benefits of connected lighting systems today and also gets the city ready for the innovations to come!. Its two sockets enable you to connect directly to the Philips CityTouch system and is also prepared to connect you to the future innovations of IoT.

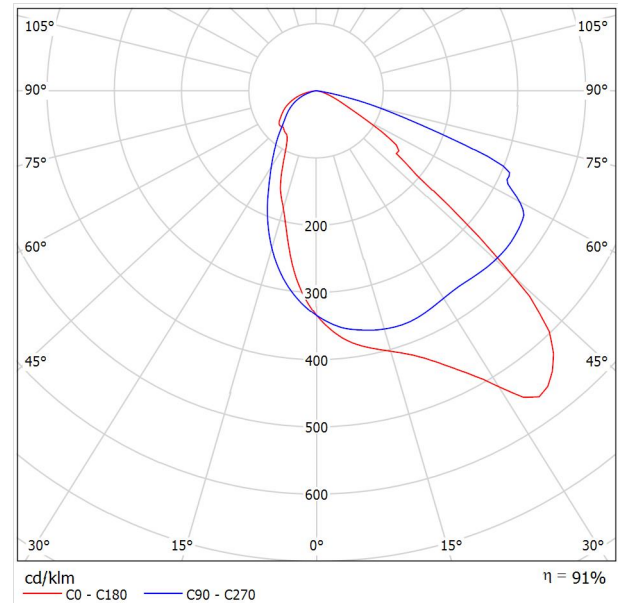
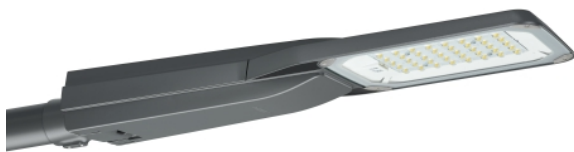
Next to this, each individual luminaire is uniquely identifiable, thanks to the Philips Service tag application. With a simple scan of a QR code, placed on the inside of the mast door, you gain instant access to the luminaire configuration, making maintenance and programming operations faster and easier, no matter what stage of the luminaire's lifetime. DigiStreet is also equipped with dedicated light recipes that: 1) maintain an optimal ecosystems for bats or 2) preserve a dark night sky.

På grunn av manglende symmetriegenskaper kan det ikke vises noen UGR-tabell for denne lampen.

Signify

Innspurten 15, Postboks 6517 Etterstad  
0606 OsloDesigner May Rudolfson  
Telefon 911 03 089  
Faks  
E-Post may.rudolfson@signify.com**PHILIPS BGP761 T25 1 xLED84-4S/730 DPR1 / Armaturdata**

Lysutstråling 1:



Armaturklassifikasjon etter CIE: 100  
CIE Flux Code: 49 86 98 100 91

Get your city ready for the future with DigiStreet. Developed with the aim to become your long term partner, the system ready architecture of DigiStreet enables you to enjoy the benefits of connected lighting systems today and also gets the city ready for the innovations to come!. Its two sockets enable you to connect directly to the Philips CityTouch system and is also prepared to connect you to the future innovations of IoT.

Next to this, each individual luminaire is uniquely identifiable, thanks to the Philips Service tag application. With a simple scan of a QR code, placed on the inside of the mast door, you gain instant access to the luminaire configuration, making maintenance and programming operations faster and easier, no matter what stage of the luminaire's lifetime. DigiStreet is also equipped with dedicated light recipes that: 1) maintain an optimal ecosystems for bats or 2) preserve a dark night sky.

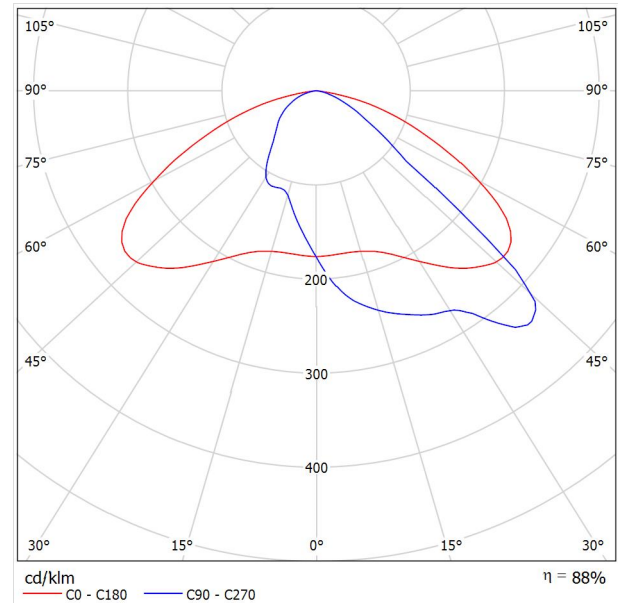
På grunn av manglende symmetriegenskaper kan det ikke vises noen UGR-tabell for denne lampen.



Signify

Innspurten 15, Postboks 6517 Etterstad  
0606 OsloDesigner May Rudolfson  
Telefon 911 03 089  
Faks  
E-Post may.rudolfson@signify.com**PHILIPS BGP763 T25 1 xLED340-4S/730 DM30 / Armaturdata**

Lysutstråling 1:



Armaturklassifikasjon etter CIE: 100  
CIE Flux Code: 36 77 98 100 88

Get your city ready for the future with DigiStreet. Developed with the aim to become your long term partner, the system ready architecture of DigiStreet enables you to enjoy the benefits of connected lighting systems today and also gets the city ready for the innovations to come!. Its two sockets enable you to connect directly to the Philips CityTouch system and is also prepared to connect you to the future innovations of IoT.

Next to this, each individual luminaire is uniquely identifiable, thanks to the Philips Service tag application. With a simple scan of a QR code, placed on the inside of the mast door, you gain instant access to the luminaire configuration, making maintenance and programming operations faster and easier, no matter what stage of the luminaire's lifetime. DigiStreet is also equipped with dedicated light recipes that: 1) maintain an optimal ecosystems for bats or 2) preserve a dark night sky.

På grunn av manglende symmetriegenskaper kan det ikke vises noen UGR-tabell for denne lampen.

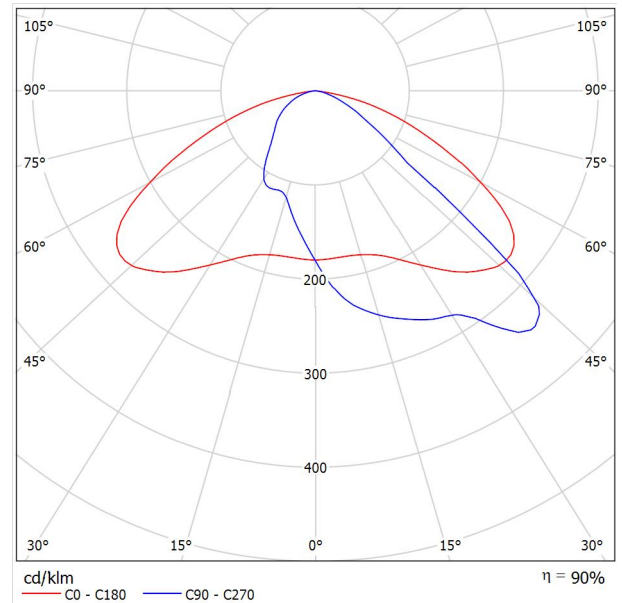
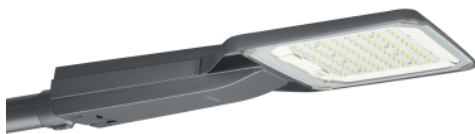
Signify

Innspurten 15, Postboks 6517 Etterstad  
0606 Oslo

Designer May Rudolfson  
Telefon 911 03 089  
Faks  
E-Post may.rudolfson@signify.com

## PHILIPS BGP762 T25 1 xLED220-4S/730 DM30 / Armaturdata

Lysutstråling 1:



Armaturklassifikasjon etter CIE: 100  
CIE Flux Code: 36 77 98 100 89

Get your city ready for the future with DigiStreet. Developed with the aim to become your long term partner, the system ready architecture of DigiStreet enables you to enjoy the benefits of connected lighting systems today and also gets the city ready for the innovations to come!. Its two sockets enable you to connect directly to the Philips CityTouch system and is also prepared to connect you to the future innovations of IoT.

Next to this, each individual luminaire is uniquely identifiable, thanks to the Philips Service tag application. With a simple scan of a QR code, placed on the inside of the mast door, you gain instant access to the luminaire configuration, making maintenance and programming operations faster and easier, no matter what stage of the luminaire's lifetime. DigiStreet is also equipped with dedicated light recipes that: 1) maintain an optimal ecosystems for bats or 2) preserve a dark night sky.

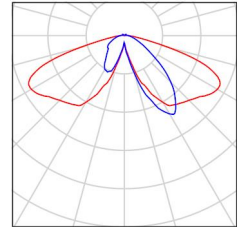
På grunn av manglende symmetriegenskaper kan det ikke vises noen UGR-tabell for denne lampen.

Signify

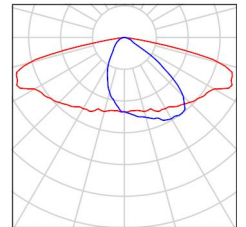
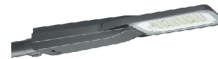
Innspurten 15, Postboks 6517 Etterstad  
0606 OsloDesigner May Rudolfson  
Telefon 911 03 089  
Faks  
E-Post may.rudolfson@signify.com

## Utendørsriss 1 / Armaturstykkliste

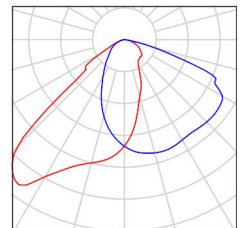
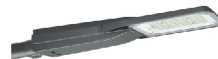
2 Antall PHILIPS BDS490 T25 1 xLED50-4S/730 DM BLB DF-S  
Artikkelnr.:  
Lysstrøm (Armatur): 3600 lm  
Lysstrøm (Lamper): 5000 lm  
Armatureffekt: 33.5 W  
Armaturklassifisering etter CIE: 96  
CIE Flux Code: 35 71 93 96 72  
Bestykning: 1 x LED50-4S/730 (Korreksjonsfaktor 1.000).



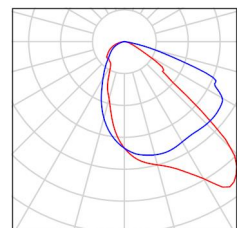
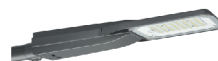
2 Antall PHILIPS BGP761 T25 1 xLED55-4S/730 DM12  
Artikkelnr.:  
Lysstrøm (Armatur): 5152 lm  
Lysstrøm (Lamper): 5600 lm  
Armatureffekt: 35.0 W  
Armaturklassifisering etter CIE: 100  
CIE Flux Code: 39 75 97 100 92  
Bestykning: 1 x LED55-4S/730 (Korreksjonsfaktor 1.000).



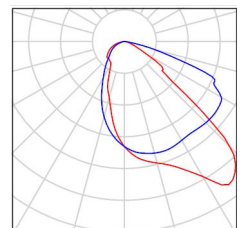
2 Antall PHILIPS BGP761 T25 1 xLED84-4S/730 DPL1  
Artikkelnr.:  
Lysstrøm (Armatur): 7644 lm  
Lysstrøm (Lamper): 8400 lm  
Armatureffekt: 55.0 W  
Armaturklassifisering etter CIE: 100  
CIE Flux Code: 49 86 98 100 91  
Bestykning: 1 x LED84-4S/730 (Korreksjonsfaktor 1.000).



6 Antall PHILIPS BGP761 T25 1 xLED84-4S/730 DPR1  
Artikkelnr.:  
Lysstrøm (Armatur): 7644 lm  
Lysstrøm (Lamper): 8400 lm  
Armatureffekt: 55.0 W  
Armaturklassifisering etter CIE: 100  
CIE Flux Code: 49 86 98 100 91  
Bestykning: 1 x LED84-4S/730 (Korreksjonsfaktor 1.000).



2 Antall PHILIPS BGP762 T25 1 xLED139-4S/730 DPR1  
Artikkelnr.:  
Lysstrøm (Armatur): 12600 lm  
Lysstrøm (Lamper): 14000 lm  
Armatureffekt: 87.0 W  
Armaturklassifisering etter CIE: 100  
CIE Flux Code: 49 86 98 100 90  
Bestykning: 1 x LED139-4S/730 (Korreksjonsfaktor 1.000).





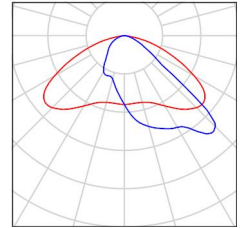
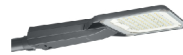
Signify

Innspurten 15, Postboks 6517 Etterstad  
0606 Oslo

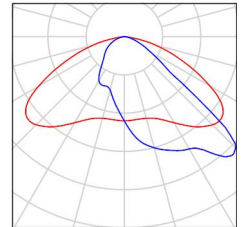
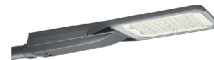
Designer May Rudolfson  
Telefon 911 03 089  
Faks  
E-Post may.rudolfson@signify.com

## Utendørsriss 1 / Armaturstykkliste

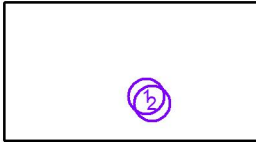
12 Antall PHILIPS BGP762 T25 1 xLED220-4S/730 DM30  
Artikkelnr.:  
Lysstrøm (Armatur): 19800 lm  
Lysstrøm (Lamper): 22000 lm  
Armatureffekt: 140.0 W  
Armaturklassifisering etter CIE: 100  
CIE Flux Code: 36 77 98 100 89  
Bestykning: 1 x LED220-4S/730  
(Korreksjonsfaktor 1.000).



2 Antall PHILIPS BGP763 T25 1 xLED340-4S/730 DM30  
Artikkelnr.:  
Lysstrøm (Armatur): 29920 lm  
Lysstrøm (Lamper): 34000 lm  
Armatureffekt: 215.0 W  
Armaturklassifisering etter CIE: 100  
CIE Flux Code: 36 77 98 100 88  
Bestykning: 1 x LED340-4S/730  
(Korreksjonsfaktor 1.000).



Signify

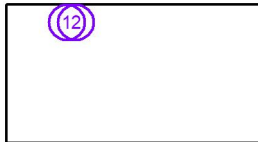
Innspurten 15, Postboks 6517 Etterstad  
0606 OsloDesigner May Rudolfson  
Telefon 911 03 089  
Faks  
E-Post may.rudolfson@signify.com**Utendørsriss 1 / Armaturer (koordinatliste)****PHILIPS BDS490 T25 1 xLED50-4S/730 DM BLB DF-S**  
3600 lm, 33.5 W, 1 x 1 x LED50-4S/730 (Korreksjonsfaktor 1.000).

Nr.	Posisjon [m]			Rotasjon [°]		
	X	Y	Z	X	Y	Z
1	2585.524	4959.904	7.029	0.0	0.0	128.6
2	2597.990	4944.265	7.029	0.0	0.0	128.6

Signify

Innspurten 15, Postboks 6517 Etterstad  
0606 OsloDesigner May Rudolfson  
Telefon 911 03 089  
Faks  
E-Post may.rudolfson@signify.com**Utendørsriss 1 / Armaturer (koordinatliste)****PHILIPS BGP761 T25 1 xLED55-4S/730 DM12**

5152 lm, 35.0 W, 1 x 1 x LED55-4S/730 (Korreksjonsfaktor 1.000).

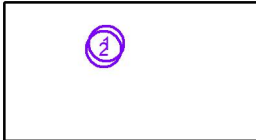


Nr.	Posisjon [m]			Rotasjon [°]		
	X	Y	Z	X	Y	Z
1	2401.600	5166.700	10.000	0.0	0.0	135.0
2	2422.200	5145.500	10.000	0.0	0.0	135.0

Signify

Innspurten 15, Postboks 6517 Etterstad  
0606 OsloDesigner May Rudolfson  
Telefon 911 03 089  
Faks  
E-Post may.rudolfson@signify.com**Utendørsriss 1 / Armaturer (koordinatliste)****PHILIPS BGP761 T25 1 xLED84-4S/730 DPL1**

7644 lm, 55.0 W, 1 x 1 x LED84-4S/730 (Korreksjonsfaktor 1.000).

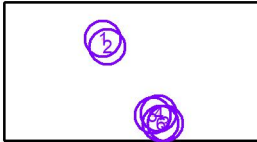


Nr.	Posisjon [m]			Rotasjon [°]		
	X	Y	Z	X	Y	Z
1	2494.621	5078.876	6.000	0.0	0.0	35.0
2	2489.430	5065.878	6.000	0.0	0.0	-53.0

Signify

Innspurten 15, Postboks 6517 Etterstad  
0606 OsloDesigner May Rudolfson  
Telefon 911 03 089  
Faks  
E-Post may.rudolfson@signify.com**Utendørsriss 1 / Armaturer (koordinatliste)****PHILIPS BGP761 T25 1 xLED84-4S/730 DPR1**

7644 lm, 55.0 W, 1 x 1 x LED84-4S/730 (Korreksjonsfaktor 1.000).



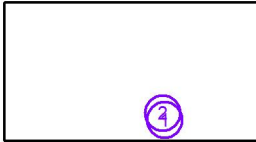
Nr.	Posisjon [m]			Rotasjon [°]		
	X	Y	Z	X	Y	Z
1	2487.203	5089.061	6.000	0.0	0.0	-146.0
2	2497.106	5071.275	6.000	5.0	0.0	126.0
3	2628.000	4899.500	6.000	5.0	0.0	128.0
4	2613.037	4921.405	6.000	0.0	0.0	130.0
5	2599.657	4917.545	6.000	0.0	0.0	-51.0
6	2617.300	4899.397	6.000	0.0	0.0	-53.0



Signify

Innspurten 15, Postboks 6517 Etterstad  
0606 OsloDesigner May Rudolfson  
Telefon 911 03 089  
Faks  
E-Post may.rudolfson@signify.com**Utendørsriss 1 / Armaturer (koordinatliste)****PHILIPS BGP762 T25 1 xLED139-4S/730 DPR1**

12600 lm, 87.0 W, 1 x 1 x LED139-4S/730 (Korreksjonsfaktor 1.000).

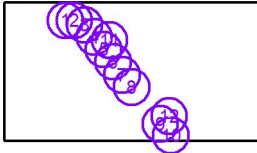


Nr.	Posisjon [m]			Rotasjon [°]		
	X	Y	Z	X	Y	Z
1	2626.100	4907.500	6.000	5.0	0.0	40.0
2	2622.100	4922.500	6.000	5.0	0.0	-145.0

Signify

Innspurten 15, Postboks 6517 Etterstad  
0606 OsloDesigner May Rudolfson  
Telefon 911 03 089  
Faks  
E-Post may.rudolfson@signify.com**Utendørsriss 1 / Armaturer (koordinatliste)****PHILIPS BGP762 T25 1 xLED220-4S/730 DM30**

19800 lm, 140.0 W, 1 x 1 x LED220-4S/730 (Korreksjonsfaktor 1.000).



Nr.	Posisjon [m]			Rotasjon [°]		
	X	Y	Z	X	Y	Z
1	2402.324	5167.376	10.000	5.0	0.0	-45.0
2	2422.835	5146.048	10.000	5.0	0.0	-45.0
3	2445.800	5120.300	10.000	0.0	0.0	-50.0
4	2467.700	5093.400	10.000	0.0	0.0	-52.0
5	2488.800	5065.400	10.000	0.0	0.0	-53.0
6	2509.674	5037.912	10.000	0.0	0.0	-53.0
7	2530.125	5008.839	10.000	0.0	0.0	-51.0
8	2551.900	4980.900	10.000	0.0	0.0	-51.0
9	2616.645	4898.867	10.000	0.0	0.0	-52.0
10	2640.400	4872.700	10.000	5.0	0.0	-50.0
11	2502.184	5086.919	8.000	0.0	0.0	35.0
12	2636.750	4915.783	8.000	0.0	0.0	22.6

Signify

Innspurten 15, Postboks 6517 Etterstad  
0606 OsloDesigner May Rudolfson  
Telefon 911 03 089  
Faks  
E-Post may.rudolfson@signify.com**Utendørsriss 1 / Armaturer (koordinatliste)****PHILIPS BGP763 T25 1 xLED340-4S/730 DM30**

29920 lm, 215.0 W, 1 x 1 x LED340-4S/730 (Korreksjonsfaktor 1.000).



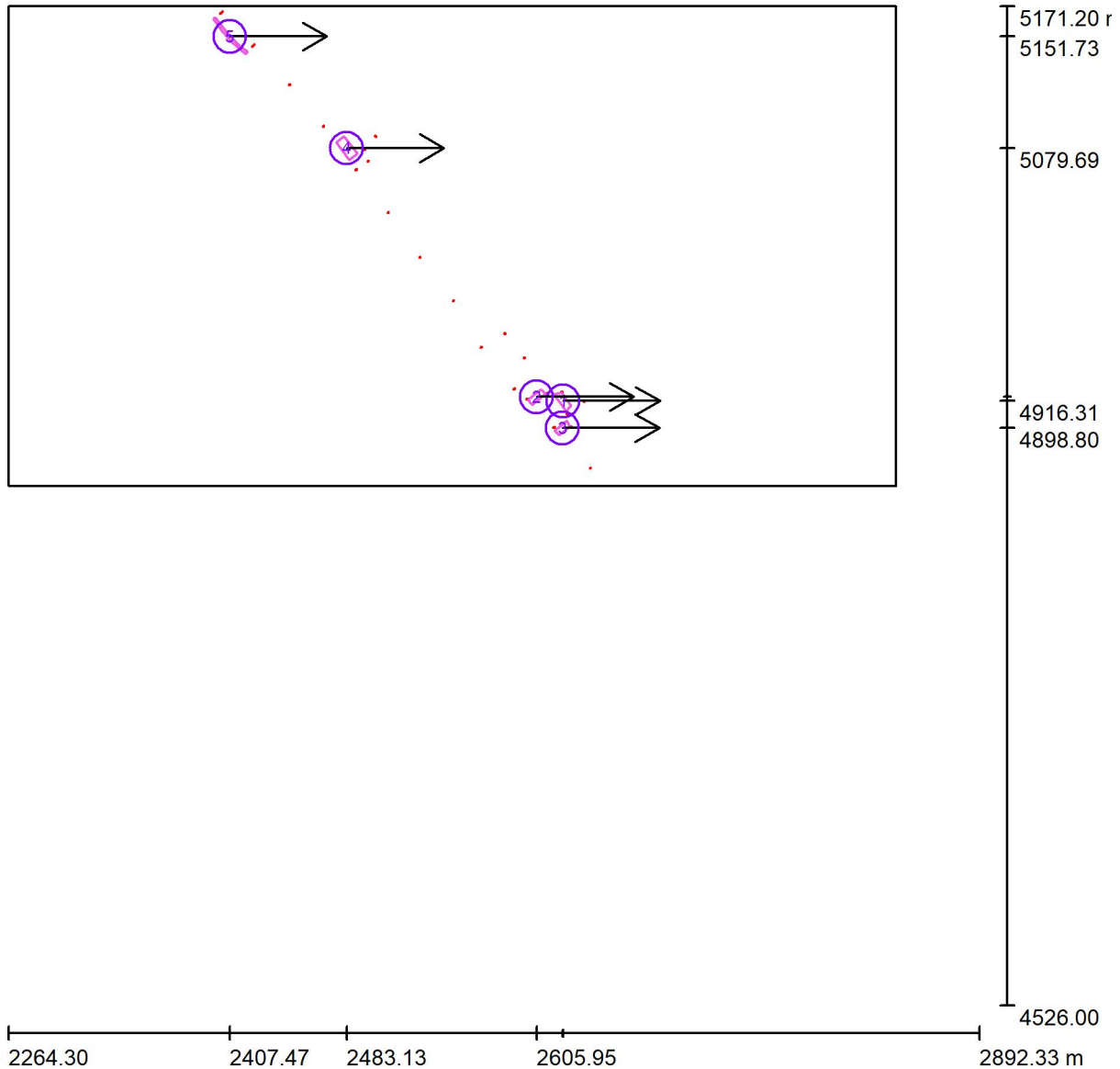
Nr.	Posisjon [m]			Rotasjon [°]		
	X	Y	Z	X	Y	Z
1	2569.800	4950.800	12.000	0.0	0.0	-52.0
2	2591.100	4923.800	12.000	0.0	0.0	-52.0

Signify

Designer May Rudolfsen  
 Telefon 911 03 089  
 Faks  
 E-Post may.rudolfsen@signify.com

Innspurten 15, Postboks 6517 Etterstad  
 0606 Oslo

## Utendørsriss 1 / Gatevurderingsfelter (koordinatliste)



Målestokk 1 : 4490

### Pseudo-vurderingsfeltliste

Nr.	Betegnelse	Posisjon [m]			Størrelse [m]		Synsretning [°]	Målepunkter
		X	Y	Z	L	B		
1	Fotgjengerovergang Antmann Worsøes gt	2623.004	4916.309	0.000	10.800	12.441	0.0	14 x 14
2	Fotgjengerovergang over Nordstrandveien N/V for Amtmann Worsøes gt	2605.946	4919.005	0.000	11.346	9.821	0.0	14 x 14
3	Fotgjengerovergang over Nordstrandveien S/Ø for Amtmann Worsøes gt	2622.657	4898.797	0.000	9.676	9.195	0.0	10 x 14
4	Nordstrandveien X Jakhellns vei	2483.126	5079.690	0.000	13.630	15.045	0.0	10 x 10



Signify

Innspurten 15, Postboks 6517 Etterstad  
0606 OsloDesigner May Rudolfson  
Telefon 911 03 089  
Faks  
E-Post may.rudolfson@signify.com**Utendørsriss 1 / Gatevurderingsfelter (koordinatliste)****Pseudo-vurderingsfeltliste**

Nr.	Betegnelse	Posisjon [m]			Størrelse [m]		Synsretning [°]	Målepunkter
		X	Y	Z	L	B		
5	Fortau bak armaturer P400-P450	2407.471	5151.726	0.000	21.828	23.513	0.0	30 x 30

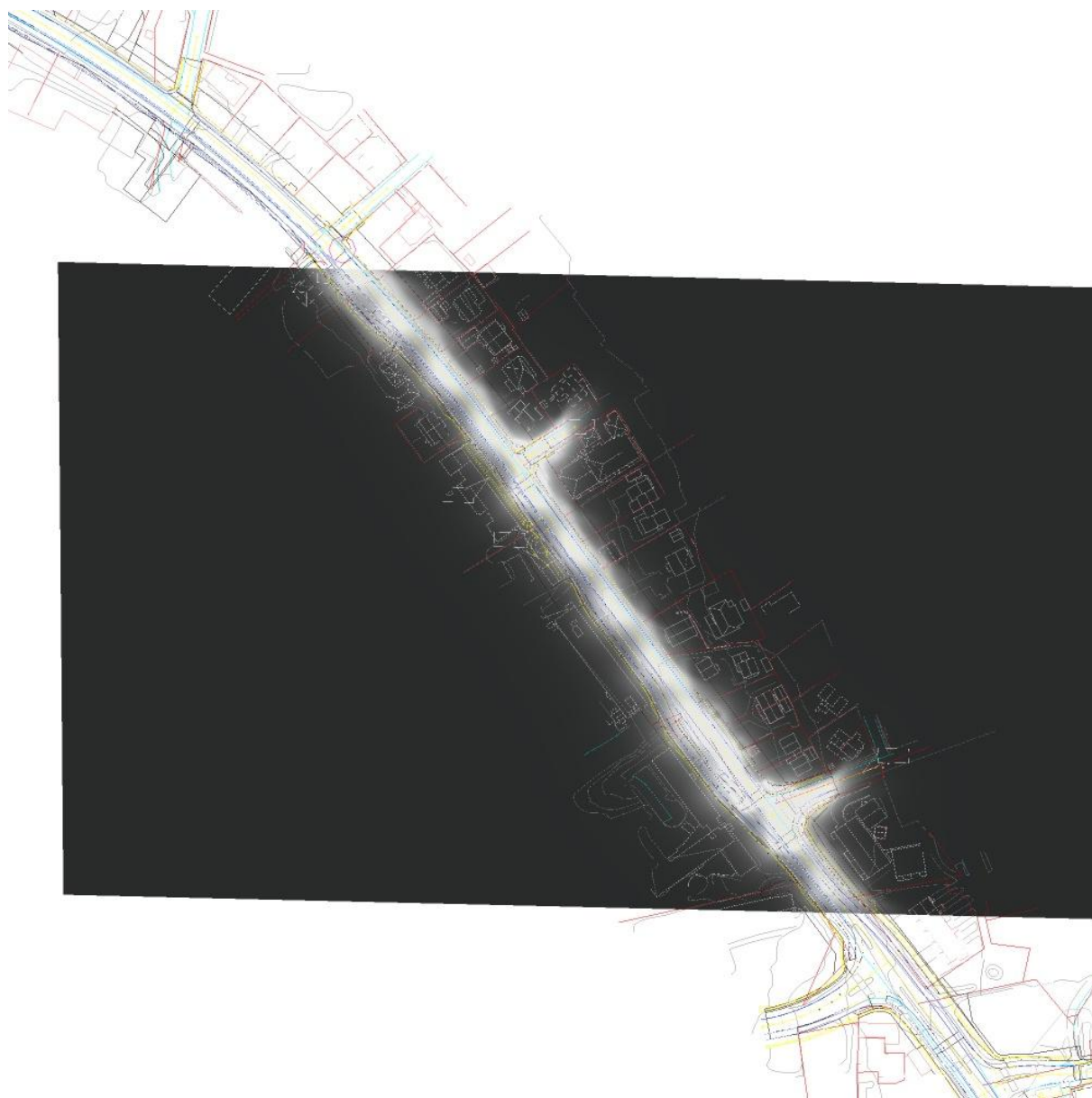


Signify

Innspurten 15, Postboks 6517 Etterstad  
0606 Oslo

Designer May Rudolfson  
Telefon 911 03 089  
Faks  
E-Post may.rudolfson@signify.com

## Utendørsriss 1 / 3D-gjengivelse

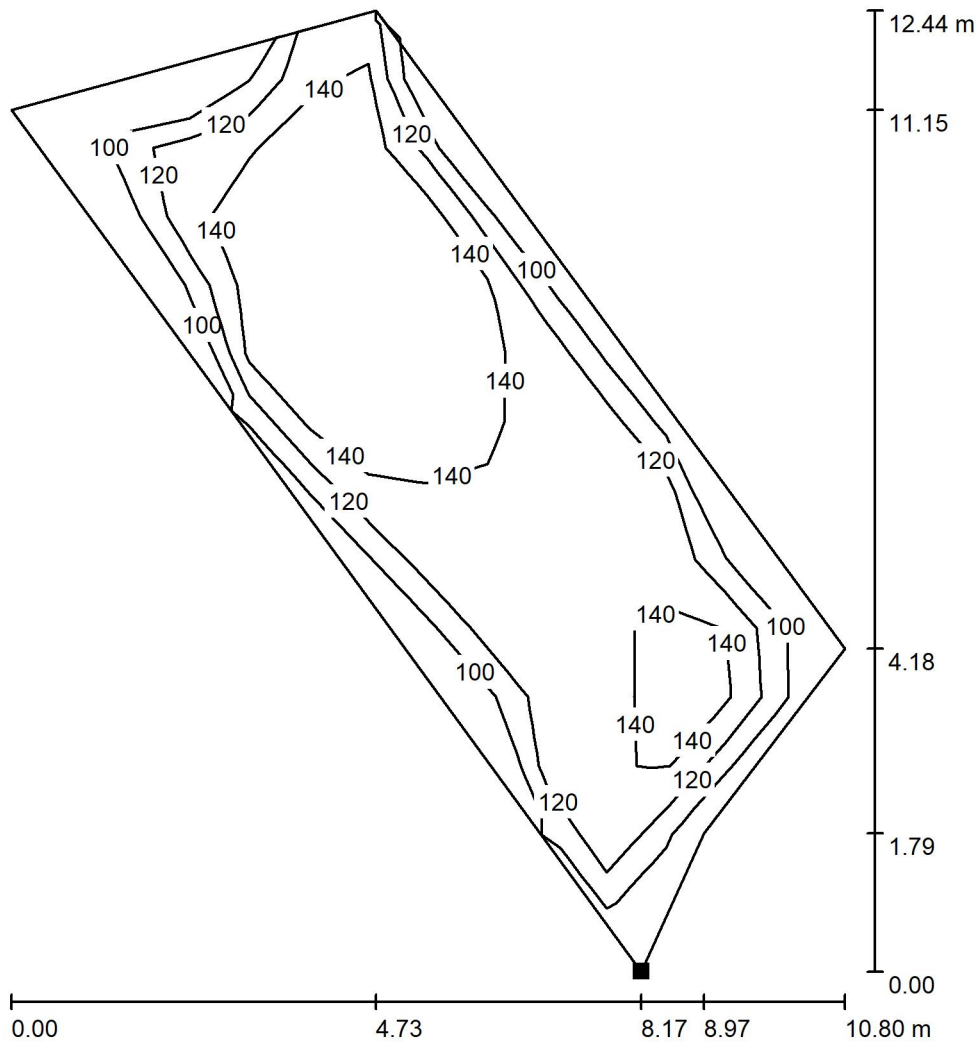


Signify

Innspurten 15, Postboks 6517 Etterstad  
0606 Oslo

Designer May Rudolfson  
Telefon 911 03 089  
Faks  
E-Post may.rudolfson@signify.com

**Utendørsriss 1 / Fotgjengerovergang Antmann Worsøes gt / Isolinjer (E)**



Verdier i Lux, Målestokk 1 : 98

Overflatens plassering i  
utendørsrisset:

Markert punkt:  
(2625.377 m, 4909.376 m, 0.000 m)



Målepunkter: 14 x 14 Punkter

$E_m$  [lx]  
137

$E_{min}$  [lx]  
82

$E_{max}$  [lx]  
154

$E_{min} / E_m$   
0.600

$E_{min} / E_{max}$   
0.535

Rotasjon: 0.0°



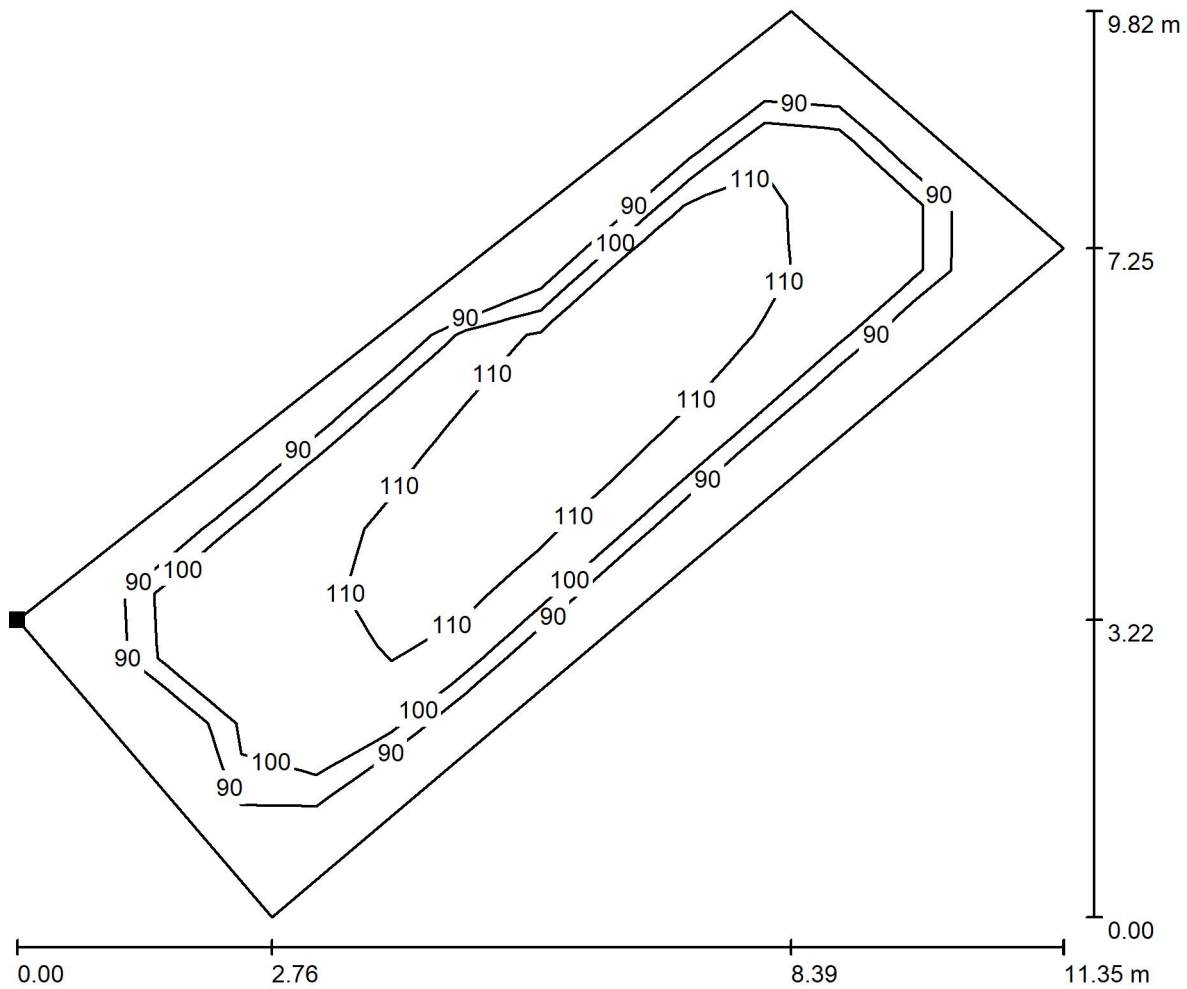


Signify

Innspurten 15, Postboks 6517 Etterstad  
0606 Oslo

Designer May Rudolfson  
Telefon 911 03 089  
Faks  
E-Post may.rudolfson@signify.com

### Utendørsriss 1 / Fotgjengerovergang over Nordstrandveien N/V for Amtmann Worsøes gt / Isolinjer (E)



Verdier i Lux, Målestokk 1 : 82

Overflatens plassering i  
utendørsrisset:  
Markert punkt:  
(2600.375 m, 4917.219 m, 0.000 m)



Målepunkter: 14 x 14 Punkter

$E_m$ [lx]	$E_{min}$ [lx]	$E_{max}$ [lx]	$E_{min} / E_m$	$E_{min} / E_{max}$
105	83	116	0.792	0.722

Rotasjon: 0.0°

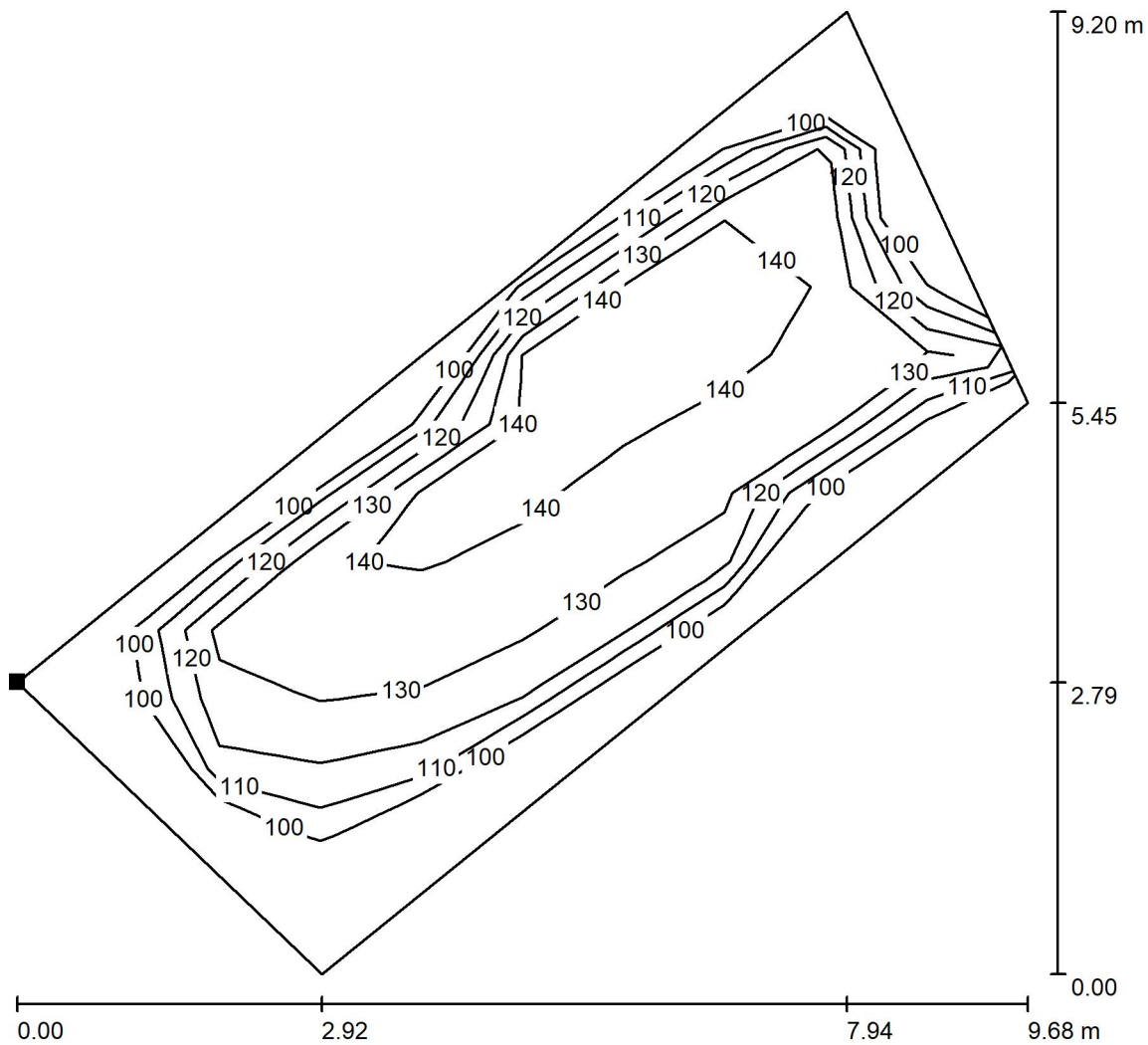


Signify

Innspurten 15, Postboks 6517 Etterstad  
0606 Oslo

Designer May Rudolfson  
Telefon 911 03 089  
Faks  
E-Post may.rudolfson@signify.com

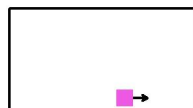
### Utendørsriss 1 / Fotgjengerovergang over Nordstrandveien SØ for Amtmann Worsøes gt / Isolinjer (E)



Verdier i Lux, Målestokk 1 : 72

Overflatens plassering i  
utendørsrisset:

Markert punkt:  
(2617.554 m, 4897.181 m, 0.000 m)



Målepunkter: 10 x 14 Punkter

$E_m$  [lx]  
130

$E_{min}$  [lx]  
93

$E_{max}$  [lx]  
143

$E_{min} / E_m$   
0.717

$E_{min} / E_{max}$   
0.654

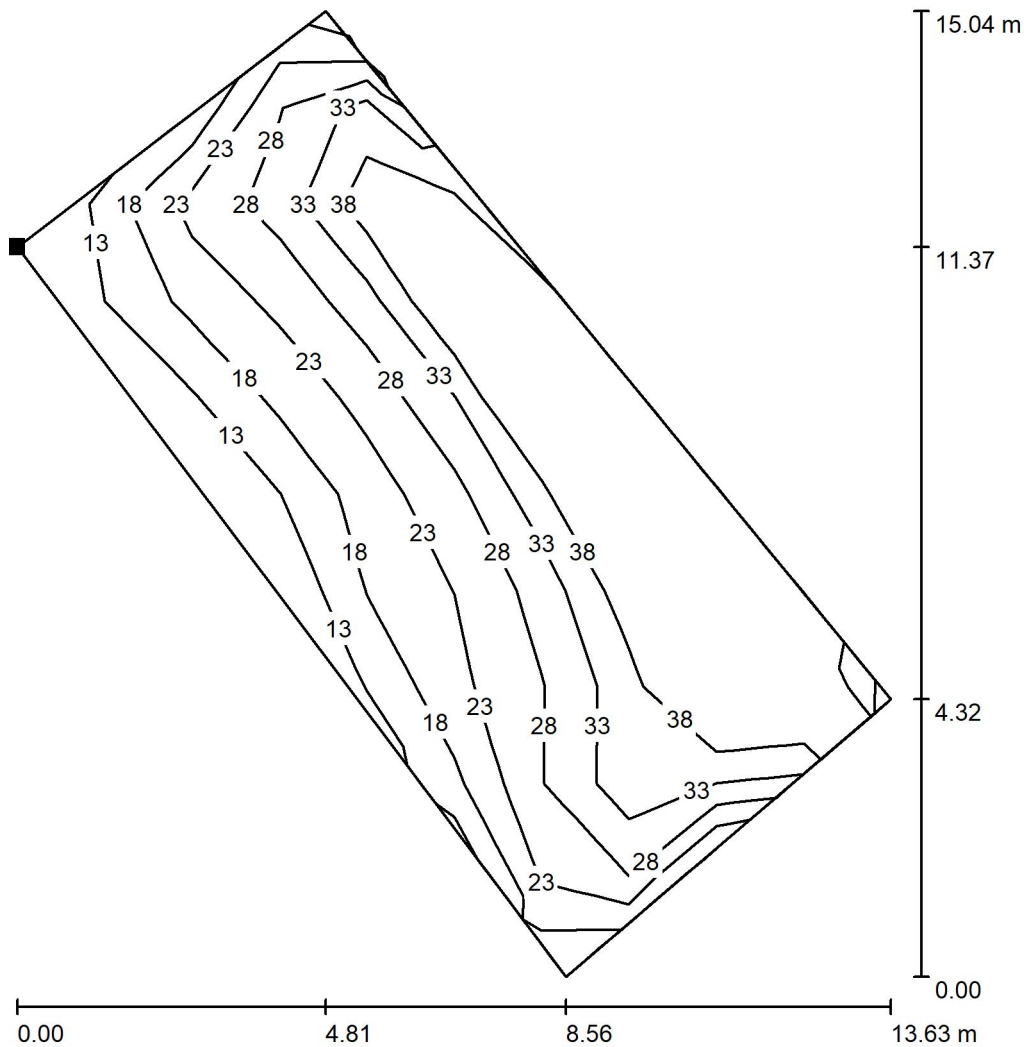
Rotasjon: 0.0°

Signify

Innspurten 15, Postboks 6517 Etterstad  
0606 Oslo

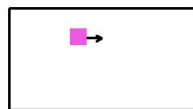
Designer May Rudolfson  
Telefon 911 03 089  
Faks  
E-Post may.rudolfson@signify.com

**Utendørsriss 1 / Nordstrandveien X Jakhellns vei / Isolinjer (E)**



Verdier i Lux, Målestokk 1 : 118

Overflatens plassering i  
utendørsrisset:  
Markert punkt:  
(2476.317 m, 5083.471 m, 0.000 m)



Målepunkter: 10 x 10 Punkter

$E_m$  [lx]  
36

$E_{min}$  [lx]  
15

$E_{max}$  [lx]  
89

$E_{min} / E_m$   
0.425

$E_{min} / E_{max}$   
0.174

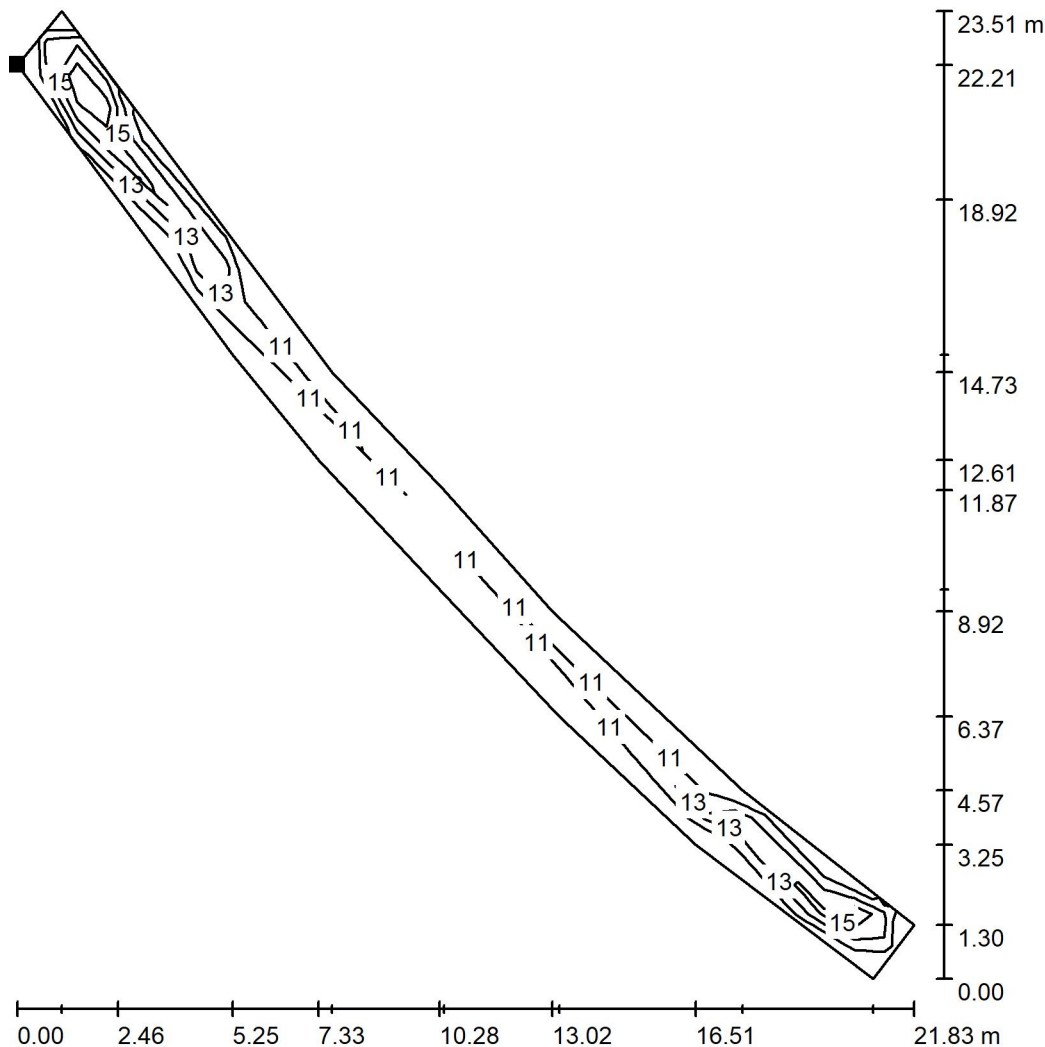
Rotasjon: 0.0°

Signify

Innspurten 15, Postboks 6517 Etterstad  
0606 Oslo

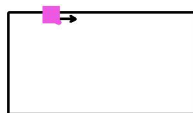
Designer May Rudolfson  
Telefon 911 03 089  
Faks  
E-Post may.rudolfson@signify.com

**Utendørsriss 1 / Fortau bak armaturer P400-P450 / Isolinjer (E)**



Verdier i Lux, Målestokk 1 : 184

Overflatens plassering i  
utendørsrisset:  
Markert punkt:  
(2397.058 m, 5162.828 m, 0.000 m)



Målepunkter: 30 x 30 Punkter

$E_m$ [lx]	$E_{min}$ [lx]	$E_{max}$ [lx]	$E_{min} / E_m$	$E_{min} / E_{max}$
14	11	20	0.784	0.526

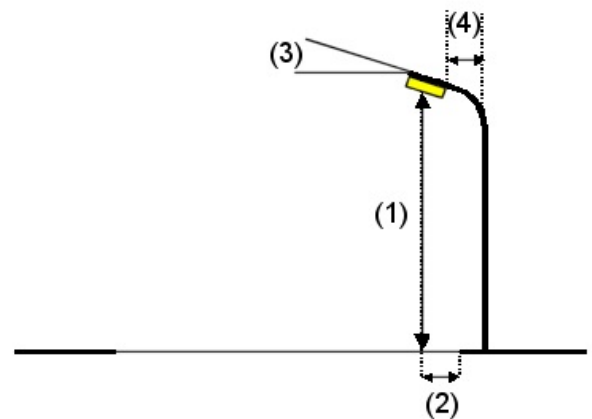
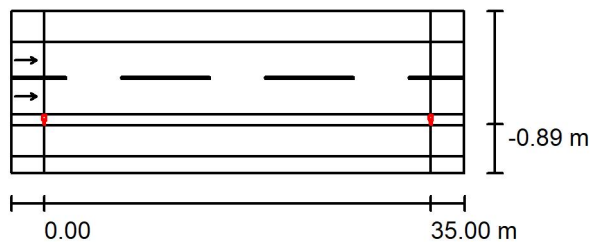
Rotasjon: 0.0°

Signify

Innspurten 15, Postboks 6517 Etterstad  
0606 OsloDesigner May Rudolfsen  
Telefon 911 03 089  
Faks  
E-Post may.rudolfsen@signify.com**Lysberegning Normalprofil 370-590, Torsbakken-Jakhellns veg / Planleggingsdata****Veiprofil**

Fortau Nord	(Bredde: 2.750 m)
Kjørebane 1	(Bredde: 6.500 m, Antall kjørefelt: 2, Belegg: C2 (NO), q0: 0.070)
Rabatt	(Bredde: 1.000 m)
Sykkelveg	(Bredde: 2.800 m)
Fortau Sør	(Bredde: 1.500 m)

Vedlikeholds faktor: 0.80

**Armaturarrangementer**

Armatur:	PHILIPS BGP762 T25 1 xLED220-4S/730 DM30
Lysstrøm (Armatur):	19800 lm
Lysstrøm (Lamper):	22000 lm
Armatureffekt:	140.0 W
Arrangementet:	ensidig nede
Stolpeavstand:	35.000 m
Montasjehøyde (1):	10.107 m
Lyspunkthøyde:	10.110 m
Overheng (2):	-0.300 m
Utliggervinkel (3):	0.0 °
Utliggerlengde (4):	0.000 m

Maksimalverdier for lysstyrke	
ved 70°:	448 cd/klm
ved 80°:	32 cd/klm
ved 90°:	0.00 cd/klm

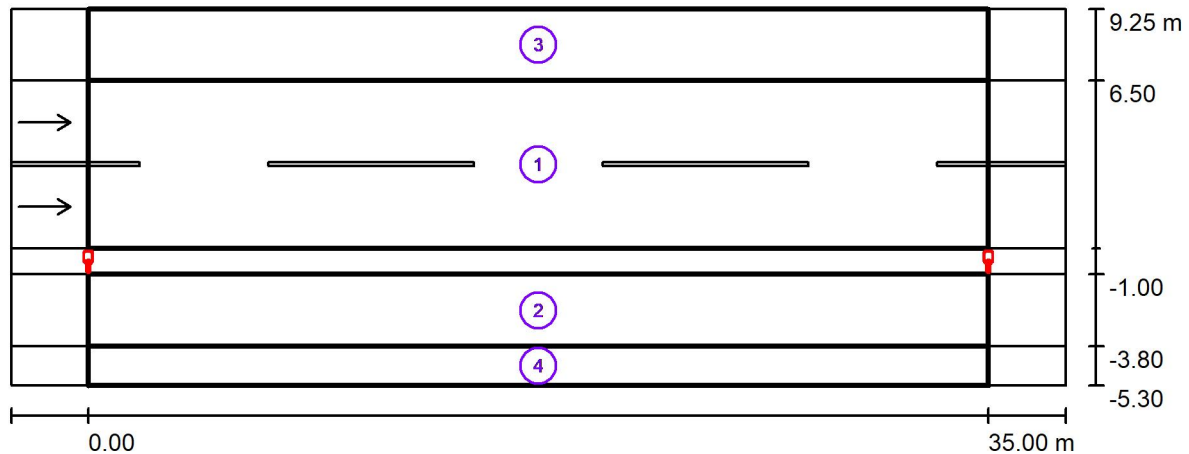
I alle retninger som danner den oppgitte vinkelen med den nedre vertikalen ved bruksklar installert lampe.

Ingen lysstyrke over 90°.

Arrangementet oppfyller lysstyrkeklassen G4.

Arrangementet oppfyller blendindexklassen D.5.

Signify

Innspurten 15, Postboks 6517 Etterstad  
0606 OsloDesigner May Rudolfson  
Telefon 911 03 089  
Faks  
E-Post may.rudolfson@signify.com**Lysberegning Normalprofil 370-590, Torsbakken-Jakhellns veg / Lystekniske resultater**

Vedlikeholdsfaktor: 0.80

Målestokk 1:294

**Vurderingsfeltliste**

## 1 Vurderingsfelt Kjørebane 1

Lengde: 35.000 m, Bredde: 6.500 m

Målepunkter: 12 x 6 Punkter

Tilhørende veielement: Kjørebane 1.

Belegg: C2 (NO),  $q_0$ : 0.070, Belegg (våt): W4 (NO),  $q_0$  (våt): 0.210

Valgt lysklasse: MEW2

(Alle fotometriske krav er oppfylte.)

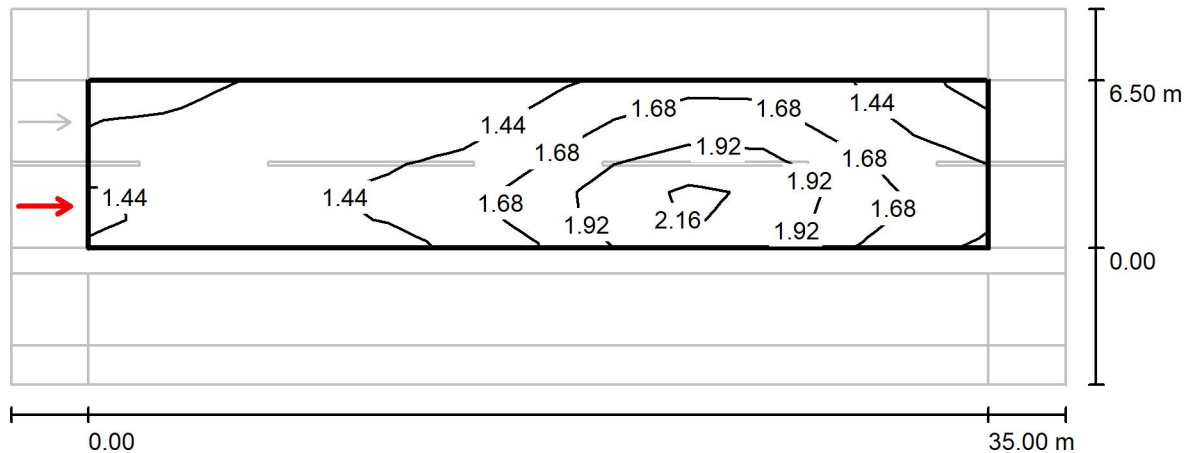
	$L_m$ [cd/m <sup>2</sup> ]	U0	UI	TI [%]	SR	U0 (våt)
Faktisk-verdier i samsvar med beregning:	1.57	0.69	0.60	5	0.81	0.20
Nominelle verdier i samsvar med klasse:	$\geq 1.50$	$\geq 0.40$	$\geq 0.60$	$\leq 10$	$\geq 0.50$	$\geq 0.15$
Oppfylt/Ikkje oppfylt:	✓	✓	✓	✓	✓	✓

Signify

Innspurten 15, Postboks 6517 Etterstad  
0606 OsloDesigner May Rudolfson  
Telefon 911 03 089  
Faks  
E-Post may.rudolfson@signify.com**Lysberegning Normalprofil 370-590, Torsbakken-Jakhellns veg / Lystekniske resultater****Vurderingsfeltliste**

<p>2 Sykkelveg Lengde: 35.000 m, Bredde: 2.800 m Målepunkter: 12 x 3 Punkter Tilhørende veielement: Sykkelveg. Valgt lysklasse: S2</p>	<p>(Alle fotometriske krav er oppfylte.)</p>	<p><math>E_m</math> [lx] 13.85 <math>\geq 10.00</math> ✓</p>	<p><math>E_{min}</math> [lx] 5.71 <math>\geq 3.00</math> ✓</p>
<p>Faktisk-verdier i samsvar med beregning: Nominelle verdier i samsvar med klasse: Oppfylt/IKkje oppfylt:</p>			
<p>3 Fortau Nord Lengde: 35.000 m, Bredde: 2.750 m Målepunkter: 12 x 3 Punkter Tilhørende veielement: Fortau Nord . Valgt lysklasse: CE2</p>	<p>(Alle fotometriske krav er oppfylte.)</p>	<p><math>E_m</math> [lx] 26.53 <math>\geq 20.00</math> ✓</p>	<p>U0 0.83 <math>\geq 0.40</math> ✓</p>
<p>Faktisk-verdier i samsvar med beregning: Nominelle verdier i samsvar med klasse: Oppfylt/IKkje oppfylt:</p>			
<p>4 Fortau Sør Lengde: 35.000 m, Bredde: 1.500 m Målepunkter: 12 x 3 Punkter Tilhørende veielement: Fortau Sør. Valgt lysklasse: S3</p>	<p>(Alle fotometriske krav er oppfylte.)</p>	<p><math>E_m</math> [lx] 9.15 <math>\geq 7.50</math> ✓</p>	<p><math>E_{min}</math> [lx] 4.26 <math>\geq 1.50</math> ✓</p>
<p>Faktisk-verdier i samsvar med beregning: Nominelle verdier i samsvar med klasse: Oppfylt/IKkje oppfylt:</p>			

Signify

Innspurten 15, Postboks 6517 Etterstad  
0606 OsloDesigner May Rudolfsen  
Telefon 911 03 089  
Faks  
E-Post may.rudolfsen@signify.com**Lysberegning Normalprofil 370-590, Torsbakken-Jakhellns veg / Vurderingsfelt  
Kjørebane 1 / Tilskuer 1 / Isolinjer (L)**Verdier i Candela/m<sup>2</sup>, Målestokk 1 : 294

Målepunkter: 12 x 6 Punkter

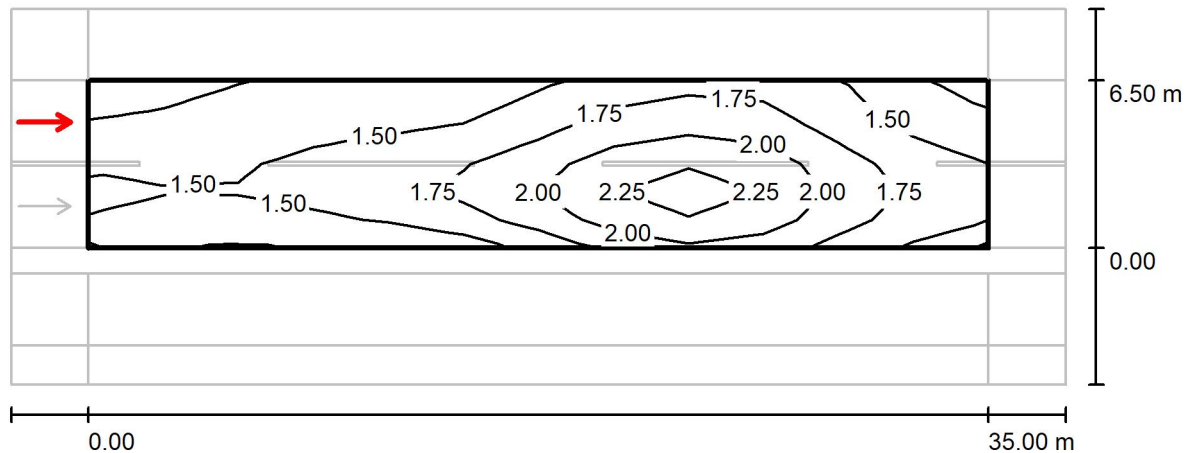
Tilskuerens posisjon: (-60.000 m, 1.625 m, 1.500 m)

Belegg: C2 (NO), q0: 0.070, Belegg (våt): W4 (NO), q0 (våt): 0.210

	$L_m$ [cd/m <sup>2</sup> ]	U0	UI	TI [%]	U0 (våt)
Faktisk-verdier i samsvar med beregning:	1.57	0.71	0.60	4	0.25
Nominelle verdier i samsvar med klasse MEW2:	≥ 1.50	≥ 0.40	≥ 0.60	≤ 10	≥ 0.15
Oppfylt/ikkje oppfylt:	✓	✓	✓	✓	✓



Signify

Innspurten 15, Postboks 6517 Etterstad  
0606 OsloDesigner May Rudolfson  
Telefon 911 03 089  
Faks  
E-Post may.rudolfson@signify.com**Lysberegning Normalprofil 370-590, Torsbakken-Jakhellns veg / Vurderingsfelt  
Kjørebane 1 / Tilskuer 2 / Isolinjer (L)**Verdier i Candela/m<sup>2</sup>, Målestokk 1 : 294

Målepunkter: 12 x 6 Punkter

Tilskuerens posisjon: (-60.000 m, 4.875 m, 1.500 m)

Belegg: C2 (NO), q0: 0.070, Belegg (våt): W4 (NO), q0 (våt): 0.210

	$L_m$ [cd/m <sup>2</sup> ]	U0	UI	TI [%]	U0 (våt)
Faktisk-verdier i samsvar med beregning:	1.67	0.69	0.67	5	0.20
Nominelle verdier i samsvar med klasse MEW2:	≥ 1.50	≥ 0.40	≥ 0.60	≤ 10	≥ 0.15
Oppfylt/ikkje oppfylt:	✓	✓	✓	✓	✓

Signify

Innspurten 15, Postboks 6517 Etterstad  
0606 OsloDesigner May Rudolfson  
Telefon 911 03 089  
Faks  
E-Post may.rudolfson@signify.com

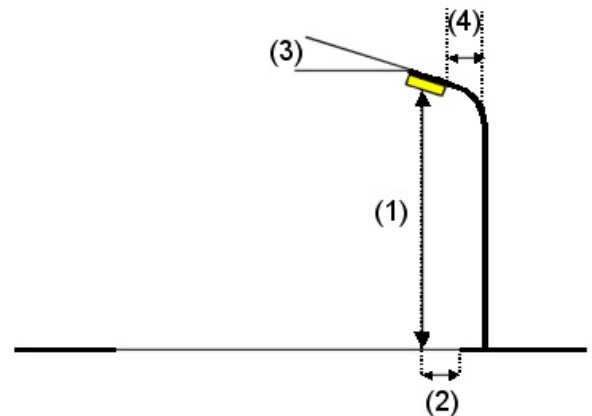
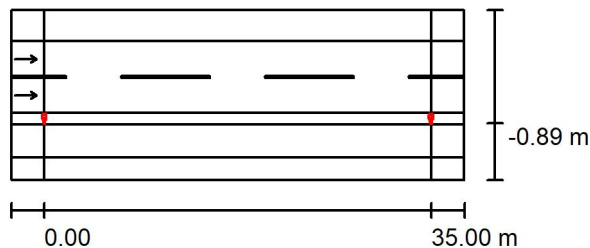
## Lysberegning Normalprofil 590-1280, Jakhellns veg-Rønvikkrysset / Planleggingsdata

### Veiprofil

Fortau Nord	(Bredde: 2.750 m)
Kjørebane 1	(Bredde: 6.500 m, Antall kjørefelt: 2, Belegg: C2 (NO), q0: 0.070)
Rabatt	(Bredde: 1.000 m)
Sykkelveg	(Bredde: 3.000 m)
Fortau Sør	(Bredde: 2.000 m)

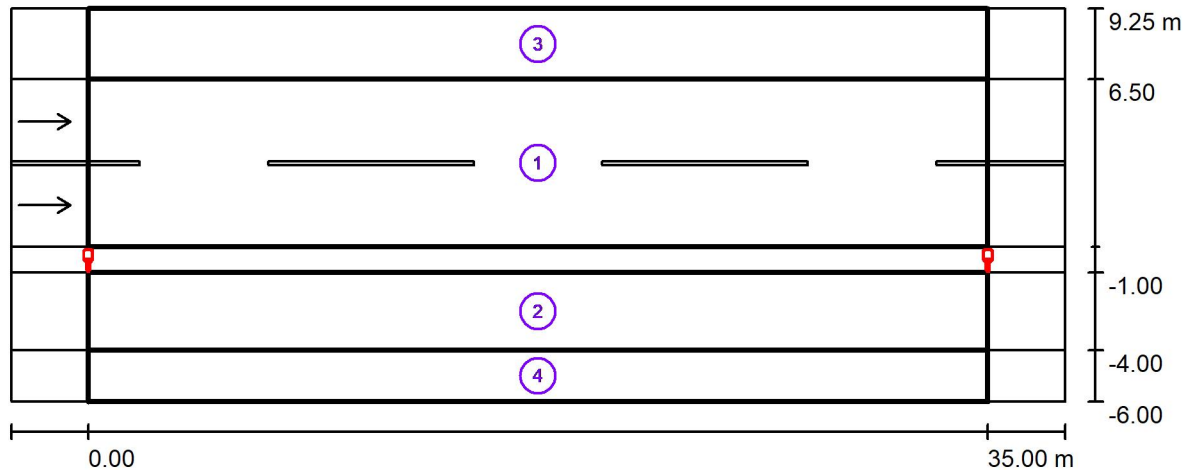
Vedlikeholds faktor: 0.85

### Armaturarrangementer



Armatur:	PHILIPS BGP762 T25 1 xLED220-4S/730 DM30	
Lysstrøm (Armatur):	19800 lm	Maksimalverdier for lysstyrke
Lysstrøm (Lamper):	22000 lm	ved 70°: 448 cd/klm
Armatureffekt:	140.0 W	ved 80°: 32 cd/klm
Arrangementet:	ensidig nede	ved 90°: 0.00 cd/klm
Stolpeavstand:	35.000 m	I alle retninger som danner den oppgitte vinkelen med den nedre vertikalen ved brukklar installert lampe.
Montasjehøyde (1):	10.107 m	Ingen lysstyrke over 90°.
Lyspunkthøyde:	10.110 m	Arrangementet oppfylder lysstyrkeklassen G4.
Overheng (2):	-0.300 m	Arrangementet oppfylder blendindexklassen D.5.
Utligger vinkel (3):	0.0 °	
Utligger lengde (4):	0.000 m	

Signify

Innspurten 15, Postboks 6517 Etterstad  
0606 OsloDesigner May Rudolfson  
Telefon 911 03 089  
Faks  
E-Post may.rudolfson@signify.com**Lysberegning Normalprofil 590-1280, Jakhellns veg-Rønvikkrysset / Lystekniske resultater**

Vedlikeholdsfaktor: 0.85

Målestokk 1:294

**Vurderingsfeltliste**

## 1 Vurderingsfelt Kjørebane 1

Lengde: 35.000 m, Bredde: 6.500 m

Målepunkter: 12 x 6 Punkter

Tilhørende veielement: Kjørebane 1.

Belegg: C2 (NO),  $q_0$ : 0.070, Belegg (våt): W4 (NO),  $q_0$  (våt): 0.210

Valgt lysklasse: MEW2

(Alle fotometriske krav er oppfylte.)

	$L_m$ [cd/m <sup>2</sup> ]	U0	UI	TI [%]	SR	U0 (våt)
Faktisk-verdier i samsvar med beregning:	1.67	0.69	0.60	5	0.81	0.20
Nominelle verdier i samsvar med klasse:	≥ 1.50	≥ 0.40	≥ 0.60	≤ 10	≥ 0.50	≥ 0.15
Oppfylt/Ikkje oppfylt:	✓	✓	✓	✓	✓	✓

Signify

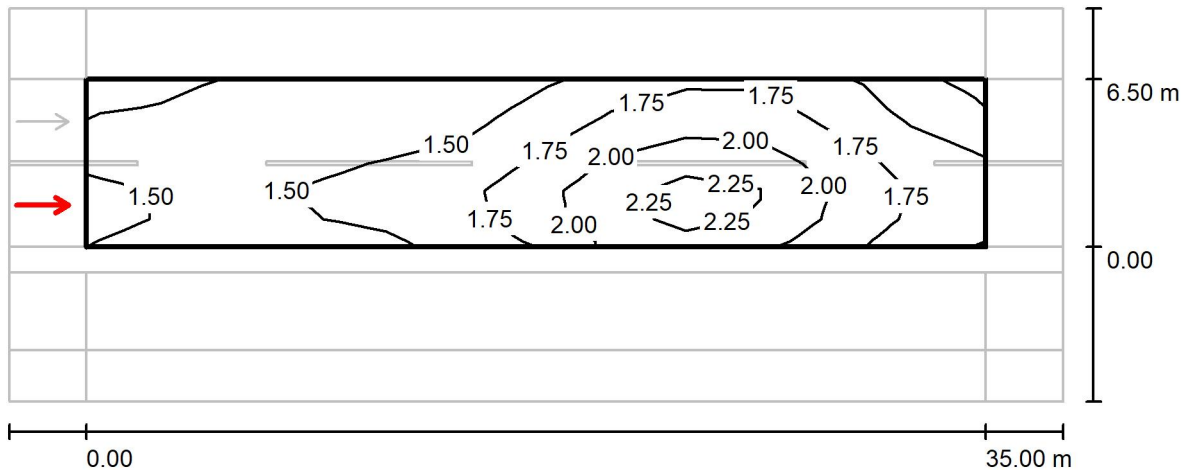
Innspurten 15, Postboks 6517 Etterstad  
0606 OsloDesigner May Rudolfson  
Telefon 911 03 089  
Faks  
E-Post may.rudolfson@signify.com**Lysberegning Normalprofil 590-1280, Jakhellns veg-Rønvikkrysset / Lystekniske resultater****Vurderingsfeltliste**

2	<p>Sykkelveg Lengde: 35.000 m, Bredde: 3.000 m Målepunkter: 12 x 3 Punkter Tilhørende veielement: Sykkelveg. Valgt lysklasse: S2</p> <p>(Alle fotometriske krav er oppfylte.)</p>	<p><math>E_m</math> [lx] 14.44 ≥ 10.00</p> <p>✓</p>	<p><math>E_{min}</math> [lx] 5.90 ≥ 3.00</p> <p>✓</p>
Faktisk-verdier i samsvar med beregning: Nominelle verdier i samsvar med klasse: Oppfylt/ikkje oppfylt:			
3	<p>Fortau Nord Lengde: 35.000 m, Bredde: 2.750 m Målepunkter: 12 x 3 Punkter Tilhørende veielement: Fortau Nord . Valgt lysklasse: CE2</p> <p>(Alle fotometriske krav er oppfylte.)</p>	<p><math>E_m</math> [lx] 28.18 ≥ 20.00</p> <p>✓</p>	<p>U0 0.83 ≥ 0.40</p> <p>✓</p>
Faktisk-verdier i samsvar med beregning: Nominelle verdier i samsvar med klasse: Oppfylt/ikkje oppfylt:			
4	<p>Fortau Sør Lengde: 35.000 m, Bredde: 2.000 m Målepunkter: 12 x 3 Punkter Tilhørende veielement: Fortau Sør. Valgt lysklasse: S3</p> <p>(Alle fotometriske krav er oppfylte.)</p>	<p><math>E_m</math> [lx] 9.10 ≥ 7.50</p> <p>✓</p>	<p><math>E_{min}</math> [lx] 4.05 ≥ 1.50</p> <p>✓</p>
Faktisk-verdier i samsvar med beregning: Nominelle verdier i samsvar med klasse: Oppfylt/ikkje oppfylt:			

Signify

Innspurten 15, Postboks 6517 Etterstad  
0606 OsloDesigner May Rudolfsen  
Telefon 911 03 089  
Faks  
E-Post may.rudolfsen@signify.com

## Lysberegning Normalprofil 590-1280, Jakhellns veg-Rønvikkrysset / Vurderingsfelt Kjørebane 1 / Tilskuer 1 / Isolinjer (L)

Verdier i Candela/m<sup>2</sup>, Målestokk 1 : 294

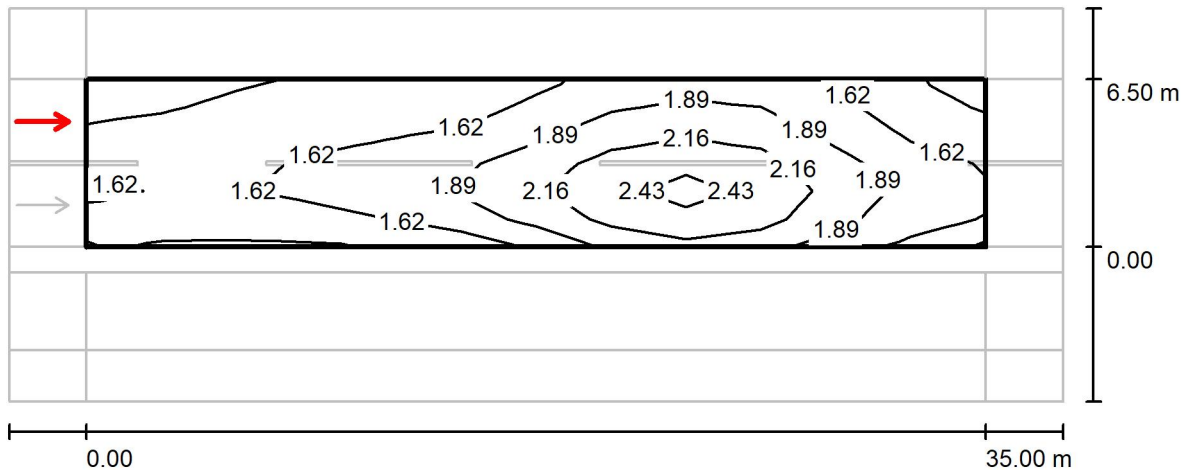
Målepunkter: 12 x 6 Punkter

Tilskuerens posisjon: (-60.000 m, 1.625 m, 1.500 m)

Belegg: C2 (NO), q0: 0.070, Belegg (våt): W4 (NO), q0 (våt): 0.210

	$L_m$ [cd/m <sup>2</sup> ]	U0	UI	TI [%]	U0 (våt)
Faktisk-verdier i samsvar med beregning:	1.67	0.71	0.60	4	0.25
Nominelle verdier i samsvar med klasse MEW2:	≥ 1.50	≥ 0.40	≥ 0.60	≤ 10	≥ 0.15
Oppfylt/ikkje oppfylt:	✓	✓	✓	✓	✓

Signify

Innspurten 15, Postboks 6517 Etterstad  
0606 OsloDesigner May Rudolfson  
Telefon 911 03 089  
Faks  
E-Post may.rudolfson@signify.com**Lysberegning Normalprofil 590-1280, Jakhellns veg-Rønvikkrysset / Vurderingsfelt  
Kjørebane 1 / Tilskuer 2 / Isolinjer (L)**Verdier i Candela/m<sup>2</sup>, Målestokk 1 : 294

Målepunkter: 12 x 6 Punkter

Tilskuerens posisjon: (-60.000 m, 4.875 m, 1.500 m)

Belegg: C2 (NO), q0: 0.070, Belegg (våt): W4 (NO), q0 (våt): 0.210

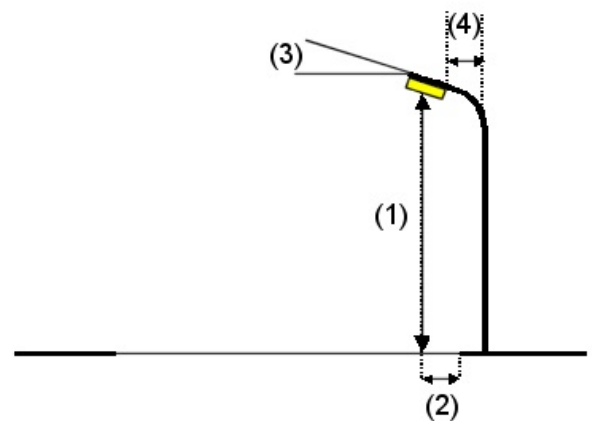
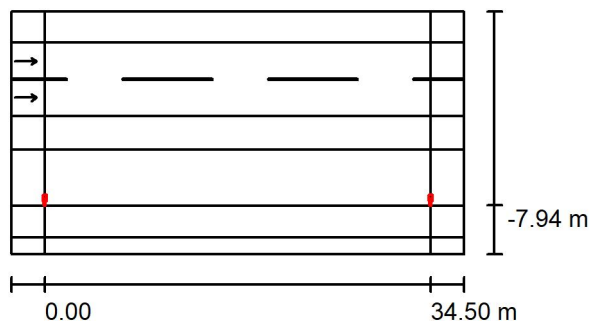
	$L_m$ [cd/m <sup>2</sup> ]	U0	UI	TI [%]	U0 (våt)
Faktisk-verdier i samsvar med beregning:	1.77	0.69	0.67	5	0.20
Nominelle verdier i samsvar med klasse MEW2:	≥ 1.50	≥ 0.40	≥ 0.60	≤ 10	≥ 0.15
Oppfylt/ikkje oppfylt:	✓	✓	✓	✓	✓

Signify

Innspurten 15, Postboks 6517 Etterstad  
0606 OsloDesigner May Rudolfson  
Telefon 911 03 089  
Faks  
E-Post may.rudolfson@signify.com**Bussholdeplass v/Antmann Worsøes gt, 10m master 5 gr. tilt på utside av holdeplass /  
Planleggingsdata****Veiprofil**

Fortau Nord	(Bredde: 2.750 m)
Kjørebane 1	(Bredde: 6.500 m, Antall kjørefelt: 2, Belegg: C2 (NO), q0: 0.070)
Bussholdeplass	(Bredde: 3.000 m)
????????	(Bredde: 5.000 m)
Sykkelveg	(Bredde: 2.800 m)
Fortau Sør	(Bredde: 1.500 m)

Vedlikeholds faktor: 0.80

**Armaturarrangementer**

Armatur:	PHILIPS BGP763 T25 1 xLED340-4S/730 DM30
Lysstrøm (Armatur):	29920 lm
Lysstrøm (Lamper):	34000 lm
Armatureffekt:	215.0 W
Arrangementet:	ensidig nede
Stolpeavstand:	34.500 m
Montasjehøyde (1):	10.000 m
Lyspunkthøyde:	10.063 m
Overheng (2):	-7.250 m
Utliggervinkel (3):	5.0 °
Utliggerlengde (4):	0.000 m

Maksimalverdier for lysstyrke  
ved 70°: 630 cd/klm  
ved 80°: 69 cd/klm  
ved 90°: 1.71 cd/klm

I alle retninger som danner den oppgitte vinkelen med den nedre vertikalen ved bruksklar installert lampe.

Ingen lysstyrke over 95°.

Arrangementet oppfylder lysstyrkeklassen G3.

Arrangementet oppfylder blendindexklassen D.3.

Signify

Innspurten 15, Postboks 6517 Etterstad  
0606 OsloDesigner May Rudolfson  
Telefon 911 03 089  
Faks  
E-Post may.rudolfson@signify.com**Bussholdeplass v/Antmann Worsøes gt, 10m master 5 gr. tilt på utside av holdeplass /  
Lystekniske resultater**

Vedlikeholdsfaktor: 0.80

Målestokk 1:290

**Vurderingsfeltliste**

- 1 Sykkelveg  
Lengde: 34.500 m, Bredde: 2.800 m  
Målepunkter: 12 x 3 Punkter  
Tilhørende veielement: Sykkelveg.  
Valgt lysklasse: S1

(Alle fotometriske krav er oppfylte.)

Faktisk-verdier i samsvar med beregning:  
Nominelle verdier i samsvar med klasse:  
Oppfylt/ikkje oppfylt:

$E_m$ [lx]	$E_{min}$ [lx]
18.20	7.63
$\geq 15.00$	$\geq 5.00$
✓	✓



Signify

Innspurten 15, Postboks 6517 Etterstad  
0606 OsloDesigner May Rudolfson  
Telefon 911 03 089  
Faks  
E-Post may.rudolfson@signify.com**Bussholdeplass v/Antmann Worsøes gt, 10m master 5 gr. tilt på utside av holdeplass /  
Lystekniske resultater****Vurderingsfeltliste**

## 2 Fortau Nord

Lengde: 34.500 m, Bredde: 2.750 m  
Målepunkter: 12 x 3 Punkter  
Tilhørende veielement: Fortau Nord .  
Valgt lysklasse: S2

(Alle fotometriske krav er oppfylte.)

Faktisk-verdier i samsvar med beregning:  
Nominelle verdier i samsvar med klasse:  
Oppfylt/Ikkje oppfylt:

$E_m$ [lx]	$E_{min}$ [lx]
14.04	6.93
$\geq 10.00$	$\geq 3.00$
✓	✓

## 3 Fortau Sør

Lengde: 34.500 m, Bredde: 1.500 m  
Målepunkter: 12 x 3 Punkter  
Tilhørende veielement: Fortau Sør.  
Valgt lysklasse: S2

(Alle fotometriske krav er oppfylte.)

Faktisk-verdier i samsvar med beregning:  
Nominelle verdier i samsvar med klasse:  
Oppfylt/Ikkje oppfylt:

$E_m$ [lx]	$E_{min}$ [lx]
12.79	5.54
$\geq 10.00$	$\geq 3.00$
✓	✓

## 4 Vurderingsfelt Kjørebane 1

Lengde: 34.500 m, Bredde: 6.500 m  
Målepunkter: 12 x 6 Punkter  
Tilhørende veielement: Kjørebane 1.  
Belegg: C2 (NO), q0: 0.070, Belegg (våt): W4 (NO), q0 (våt): 0.210  
Valgt lysklasse: MEW2

(Alle fotometriske krav er oppfylte.)

Faktisk-verdier i samsvar med beregning:  
Nominelle verdier i samsvar med klasse:  
Oppfylt/Ikkje oppfylt:

$L_m$ [cd/m <sup>2</sup> ]	U0	UI	TI [%]	SR	U0 (våt)
1.58	0.53	0.61	8	0.80	0.52
$\geq 1.50$	$\geq 0.40$	$\geq 0.60$	$\leq 10$	$\geq 0.50$	$\geq 0.15$
✓	✓	✓	✓	✓	✓

Signify

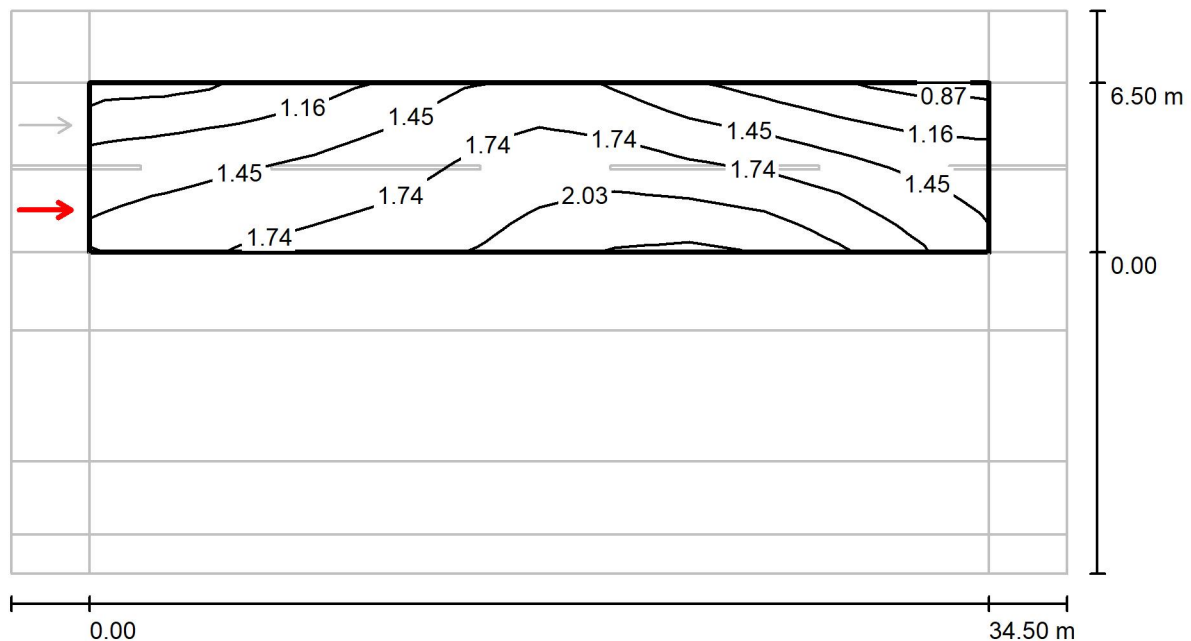
Innspurten 15, Postboks 6517 Etterstad  
0606 OsloDesigner May Rudolfsen  
Telefon 911 03 089  
Faks  
E-Post may.rudolfsen@signify.com**Bussholdeplass v/Antmann Worsøes gt, 10m master 5 gr. tilt på utside av holdeplass /  
Lystekniske resultater****Vurderingsfeltliste**

5	Vurderingsfelt Bussholdeplass Lengde: 34.500 m, Bredde: 3.000 m Målepunkter: 12 x 3 Punkter Tilhørende veielement: Bussholdeplass. Valgt lysklasse: CE2	(Alle fotometriske krav er oppfylte.)	$E_m$ [lx] 38.74 $\geq 20.00$	$U_0$ 0.70 $\geq 0.40$
	Faktisk-verdier i samsvar med beregning: Nominelle verdier i samsvar med klasse: Oppfylt/Ikkje oppfylt:		<div style="border: 1px solid black; padding: 2px; display: inline-block;">✓</div>	<div style="border: 1px solid black; padding: 2px; display: inline-block;">✓</div>
6	Vurderingsfelt ???????? Lengde: 34.500 m, Bredde: 5.000 m Målepunkter: 12 x 4 Punkter Tilhørende veielement: ???????? Valgt lysklasse: CE2	(Alle fotometriske krav er ikke oppfylte.)	$E_m$ [lx] 33.03 $\geq 20.00$	$U_0$ 0.38 $\geq 0.40$
	Faktisk-verdier i samsvar med beregning: Nominelle verdier i samsvar med klasse: Oppfylt/Ikkje oppfylt:		<div style="border: 1px solid black; padding: 2px; display: inline-block;">✓</div>	<div style="border: 1px solid black; padding: 2px; display: inline-block;">✗</div>

Signify

Innspurten 15, Postboks 6517 Etterstad  
0606 OsloDesigner May Rudolfson  
Telefon 911 03 089  
Faks  
E-Post may.rudolfson@signify.com

### Bussholdeplass v/Antmann Worsøes gt, 10m master 5 gr. tilt på utside av holdeplass / Vurderingsfelt Kjørebane 1 / Tilskuer 1 / Isolinjer (L)

Verdier i Candela/m<sup>2</sup>, Målestokk 1 : 290

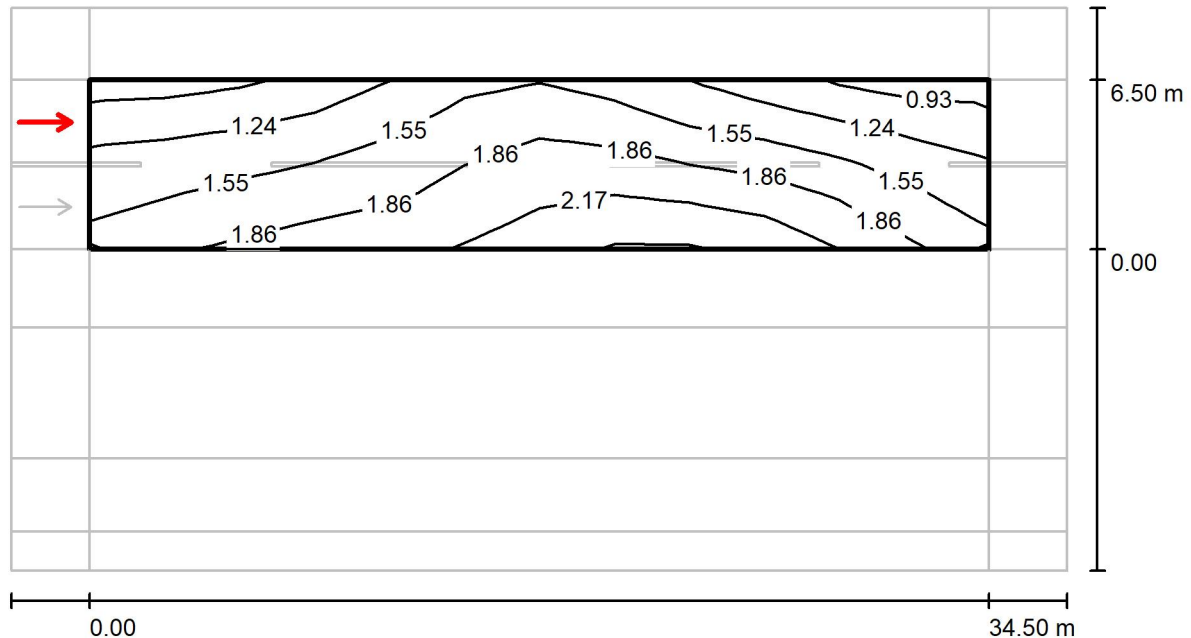
Målepunkter: 12 x 6 Punkter

Tilskuerens posisjon: (-60.000 m, 1.625 m, 1.500 m)

Belegg: C2 (NO), q0: 0.070, Belegg (våt): W4 (NO), q0 (våt): 0.210

	$L_m$ [cd/m <sup>2</sup> ]	U0	UI	TI [%]	U0 (våt)
Faktisk-verdier i samsvar med beregning:	1.58	0.54	0.69	8	0.56
Nominelle verdier i samsvar med klasse MEW2:	≥ 1.50	≥ 0.40	≥ 0.60	≤ 10	≥ 0.15
Oppfylt/Ikkje oppfylt:	✓	✓	✓	✓	✓

Signify

Innspurten 15, Postboks 6517 Etterstad  
0606 OsloDesigner May Rudolfson  
Telefon 911 03 089  
Faks  
E-Post may.rudolfson@signify.com**Bussholdeplass v/Antmann Worsøes gt, 10m master 5 gr. tilt på utside av holdeplass /  
Vurderingsfelt Kjørebane 1 / Tilskuer 2 / Isolinjer (L)**Verdier i Candela/m<sup>2</sup>, Målestokk 1 : 290

Målepunkter: 12 x 6 Punkter

Tilskuerens posisjon: (-60.000 m, 4.875 m, 1.500 m)

Belegg: C2 (NO), q0: 0.070, Belegg (våt): W4 (NO), q0 (våt): 0.210

	$L_m$ [cd/m <sup>2</sup> ]	U0	UI	TI [%]	U0 (våt)
Faktisk-verdier i samsvar med beregning:	1.64	0.53	0.61	6	0.52
Nominelle verdier i samsvar med klasse MEW2:	≥ 1.50	≥ 0.40	≥ 0.60	≤ 10	≥ 0.15
Oppfylt/Ikkje oppfylt:	✓	✓	✓	✓	✓

Signify

Innspurten 15, Postboks 6517 Etterstad  
0606 OsloDesigner May Rudolfson  
Telefon 911 03 089  
Faks  
E-Post may.rudolfson@signify.com

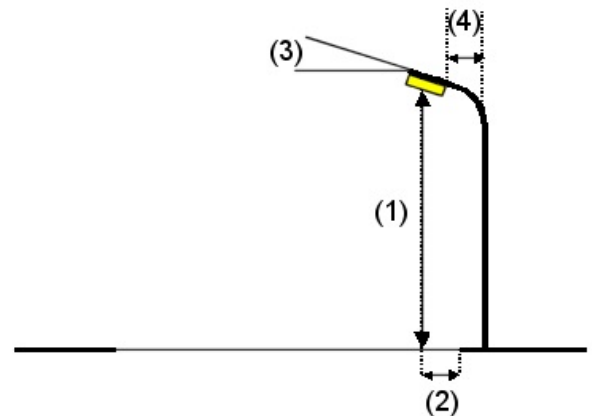
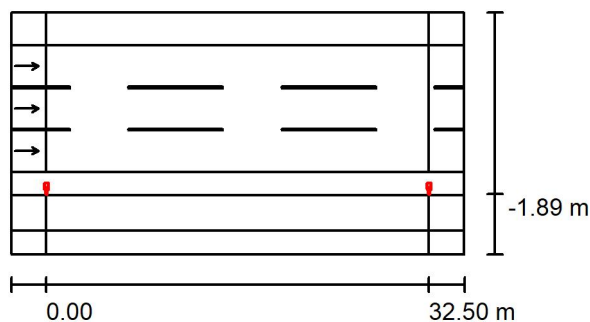
## Lysberegning Bredeutvidelse S/Ø for Amtmann W gt forbi Fjellveien / Planleggingsdata

### Veiprofil

Fortau Nord	(Bredde: 2.750 m)
Kjørebane 1	(Bredde: 10.750 m, Antall kjørefelt: 3, Belegg: C2 (NO), q0: 0.070)
Rabatt	(Bredde: 2.000 m)
Sykkelveg	(Bredde: 3.000 m)
Fortau Sør	(Bredde: 2.000 m)

Vedlikeholds faktor: 0.80

### Armaturarrangementer



Armatur:	PHILIPS BGP763 T25 1 xLED260-4S/730 DM30	Maksimalverdier for lysstyrke
Lysstrøm (Armatur):	23140 lm	ved 70°: 637 cd/klm
Lysstrøm (Lamper):	26000 lm	ved 80°: 70 cd/klm
Armatureffekt:	166.0 W	ved 90°: 1.73 cd/klm
Arrangementet:	ensidig nede	
Stolpeavstand:	32.500 m	
Montasjehøyde (1):	10.000 m	
Lyspunkthøyde:	10.063 m	
Overheng (2):	-1.200 m	
Utliggervinkel (3):	5.0 °	
Utliggerlengde (4):	0.000 m	

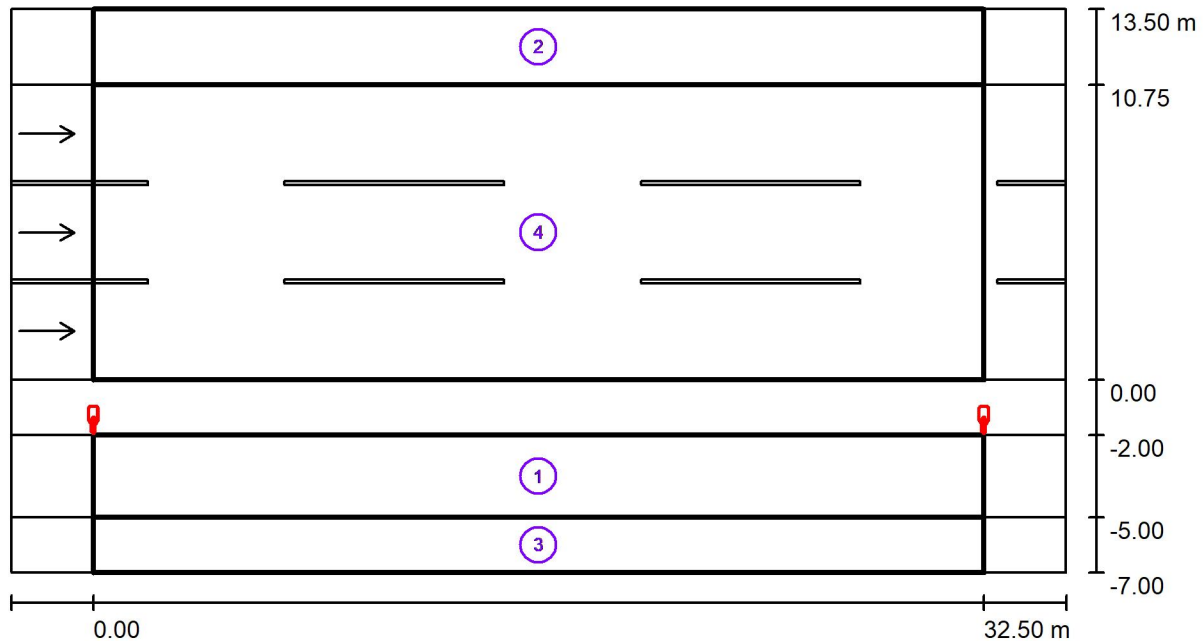
I alle retninger som danner den oppgitte vinkelen med den nedre vertikalen ved bruksklar installert lampe.

Ingen lysstyrke over 95°.

Arrangementet oppfylder lysstyrkeklassen G3.

Arrangementet oppfylder blendindexklassen D.4.

Signify

Innspurten 15, Postboks 6517 Etterstad  
0606 OsloDesigner May Rudolfsen  
Telefon 911 03 089  
Faks  
E-Post may.rudolfsen@signify.com**Lysberegning Breddeutvidelse S/Ø for Amtmann W gt forbi Fjellveien / Lystekniske resultater**

Vedlikeholdsfaktor: 0.80

Målestokk 1:276

**Vurderingsfeltliste**

- 1 Sykkelveg  
Lengde: 32.500 m, Bredde: 3.000 m  
Målepunkter: 11 x 3 Punkter  
Tilhørende veielement: Sykkelveg.  
Valgt lysklasse: S2 (Alle fotometriske krav er oppfylte.)

Faktisk-verdier i samsvar med beregning:  
Nominelle verdier i samsvar med klasse:  
Oppfylt/ikkje oppfylt:

$E_m$ [lx]	$E_{min}$ [lx]
14.58	6.37
$\geq 10.00$	$\geq 3.00$
✓	✓

Signify

Innspurten 15, Postboks 6517 Etterstad  
0606 OsloDesigner May Rudolfson  
Telefon 911 03 089  
Faks  
E-Post may.rudolfson@signify.com**Lysberegning Bredeutvidelse S/Ø for Amtmann W gt forbi Fjellveien / Lystekniske resultater****Vurderingsfeltliste**

## 2 Fortau Nord

Lengde: 32.500 m, Bredder: 2.750 m

Målepunkter: 11 x 3 Punkter

Tilhørende veielement: Fortau Nord .

Valgt lysklasse: S1

(Alle fotometriske krav er oppfylte.)

Faktisk-verdier i samsvar med beregning:

Nominelle verdier i samsvar med klasse:

Oppfylt/Ikkje oppfylt:

$E_m$ [lx]	$E_{min}$ [lx]
18.97	10.53
≥ 15.00	≥ 5.00
✓	✓

## 3 Fortau Sør

Lengde: 32.500 m, Bredder: 2.000 m

Målepunkter: 11 x 3 Punkter

Tilhørende veielement: Fortau Sør.

Valgt lysklasse: S3

(Alle fotometriske krav er oppfylte.)

Faktisk-verdier i samsvar med beregning:

Nominelle verdier i samsvar med klasse:

Oppfylt/Ikkje oppfylt:

$E_m$ [lx]	$E_{min}$ [lx]
9.51	4.17
≥ 7.50	≥ 1.50
✓	✓

## 4 Vurderingsfelt Kjørebane 1

Lengde: 32.500 m, Bredder: 10.750 m

Målepunkter: 11 x 9 Punkter

Tilhørende veielement: Kjørebane 1.

Belegg: C2 (NO),  $q_0$ : 0.070, Belegg (våt): W4 (NO),  $q_0$  (våt): 0.210

Valgt lysklasse: MEW2

(Alle fotometriske krav er oppfylte.)

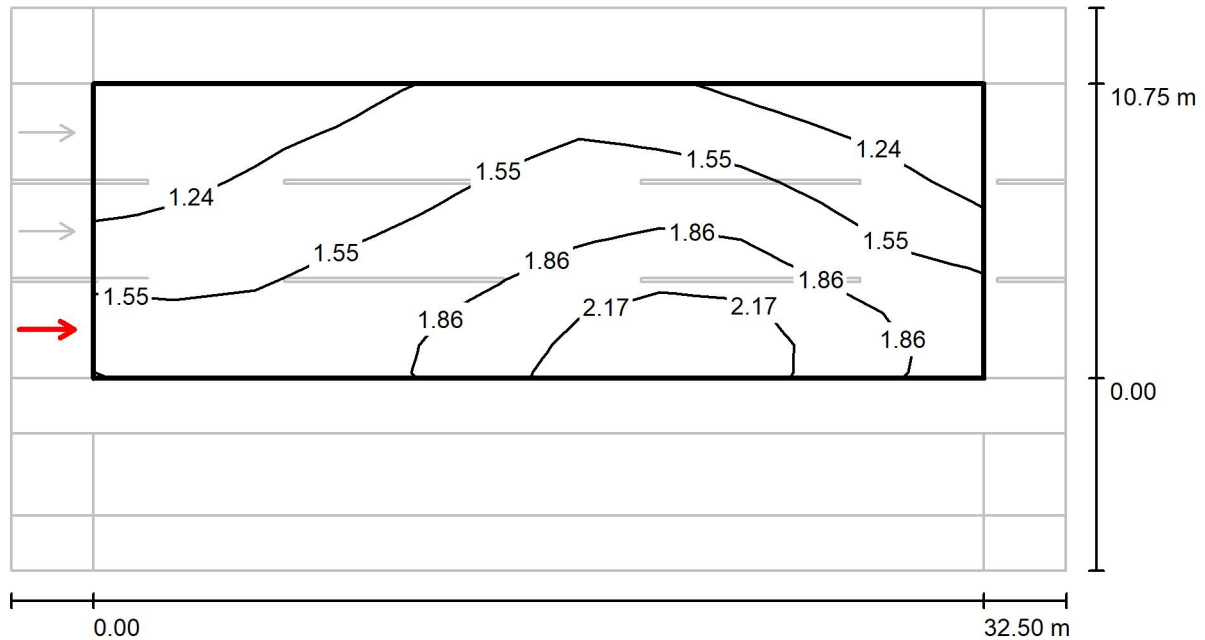
Faktisk-verdier i samsvar med beregning:

Nominelle verdier i samsvar med klasse:

Oppfylt/Ikkje oppfylt:

$L_m$ [cd/m <sup>2</sup> ]	U0	UI	TI [%]	SR	U0 (våt)
1.60	0.55	0.66	6	0.55	0.17
≥ 1.50	≥ 0.40	≥ 0.60	≤ 10	≥ 0.50	≥ 0.15
✓	✓	✓	✓	✓	✓

Signify

Innspurten 15, Postboks 6517 Etterstad  
0606 OsloDesigner May Rudolfson  
Telefon 911 03 089  
Faks  
E-Post may.rudolfson@signify.com**Lysberegning Bredeutvidelse S/Ø for Amtmann W gt forbi Fjellveien / Vurderingsfelt  
Kjørebane 1 / Tilskuer 1 / Isolinjer (L)**Verdier i Candela/m<sup>2</sup>, Målestokk 1 : 276

Målepunkter: 11 x 9 Punkter

Tilskuerens posisjon: (-60.000 m, 1.792 m, 1.500 m)

Belegg: C2 (NO), q0: 0.070, Belegg (våt): W4 (NO), q0 (våt): 0.210

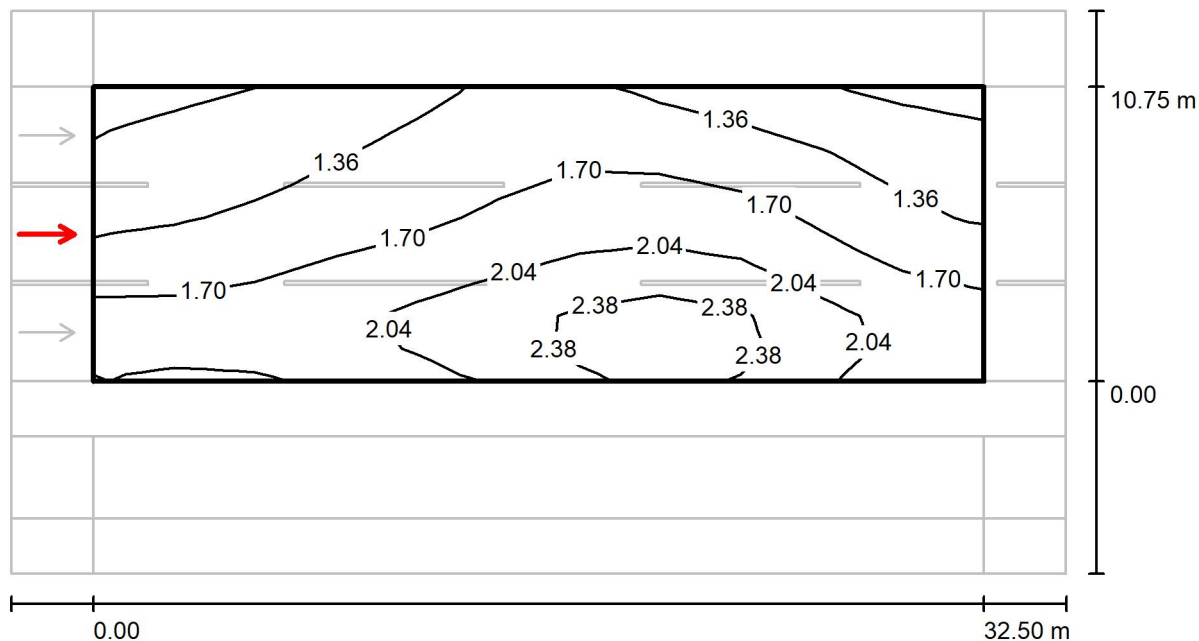
	$L_m$ [cd/m <sup>2</sup> ]	U0	UI	TI [%]	U0 (våt)
Faktisk-verdier i samsvar med beregning:	1.60	0.59	0.67	5	0.31
Nominelle verdier i samsvar med klasse MEW2:	≥ 1.50	≥ 0.40	≥ 0.60	≤ 10	≥ 0.15
Oppfylt/Ikkje oppfylt:	✓	✓	✓	✓	✓



Signify

Innspurten 15, Postboks 6517 Etterstad  
0606 OsloDesigner May Rudolfson  
Telefon 911 03 089  
Faks  
E-Post may.rudolfson@signify.com

## Lysberegning Bredeutvidelse S/Ø for Amtmann W gt forbi Fjellveien / Vurderingsfelt Kjørebane 1 / Tilskuer 2 / Isolinjer (L)

Verdier i Candela/m<sup>2</sup>, Målestokk 1 : 276

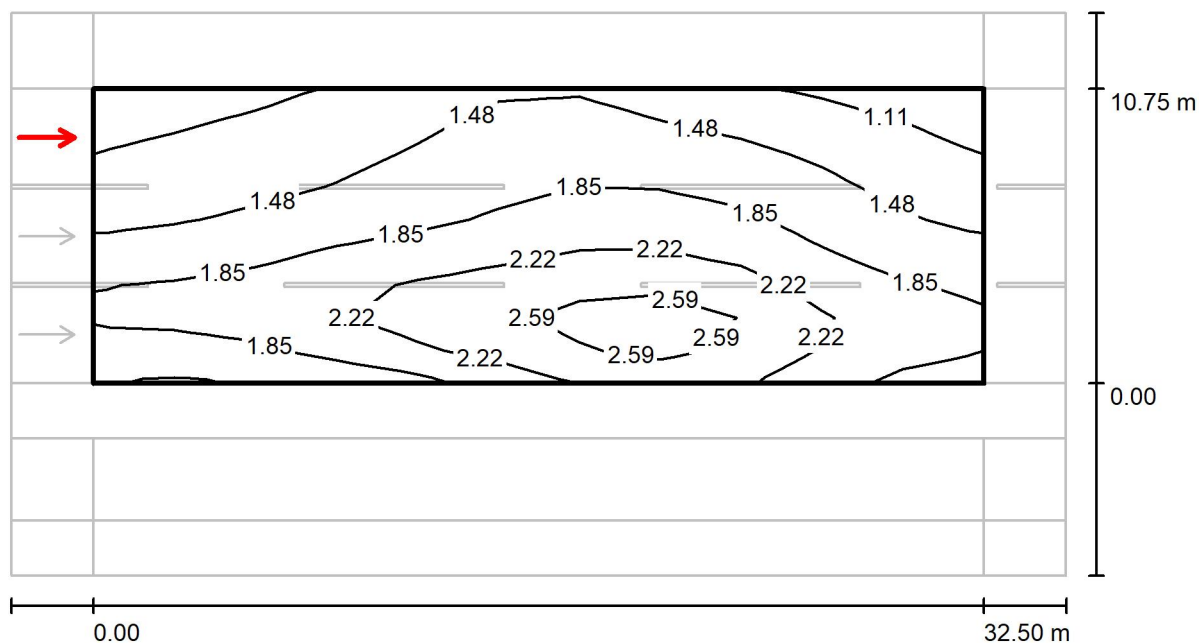
Målepunkter: 11 x 9 Punkter

Tilskuerens posisjon: (-60.000 m, 5.375 m, 1.500 m)

Belegg: C2 (NO), q0: 0.070, Belegg (våt): W4 (NO), q0 (våt): 0.210

	$L_m$ [cd/m <sup>2</sup> ]	U0	UI	TI [%]	U0 (våt)
Faktisk-verdier i samsvar med beregning:	1.70	0.56	0.69	6	0.21
Nominelle verdier i samsvar med klasse MEW2:	≥ 1.50	≥ 0.40	≥ 0.60	≤ 10	≥ 0.15
Oppfylt/Ikkje oppfylt:	✓	✓	✓	✓	✓

Signify

Innspurten 15, Postboks 6517 Etterstad  
0606 OsloDesigner May Rudolfson  
Telefon 911 03 089  
Faks  
E-Post may.rudolfson@signify.com**Lysberegning Bredeutvidelse S/Ø for Amtmann W gt forbi Fjellveien / Vurderingsfelt  
Kjørebane 1 / Tilskuer 3 / Isolinjer (L)**Verdier i Candela/m<sup>2</sup>, Målestokk 1 : 276

Målepunkter: 11 x 9 Punkter

Tilskuerens posisjon: (-60.000 m, 8.958 m, 1.500 m)

Belegg: C2 (NO), q0: 0.070, Belegg (våt): W4 (NO), q0 (våt): 0.210

	$L_m$ [cd/m <sup>2</sup> ]	U0	UI	TI [%]	U0 (våt)
Faktisk-verdier i samsvar med beregning:	1.80	0.55	0.66	5	0.17
Nominelle verdier i samsvar med klasse MEW2:	≥ 1.50	≥ 0.40	≥ 0.60	≤ 10	≥ 0.15
Oppfylt/Ikkje oppfylt:	✓	✓	✓	✓	✓