

Signify

Innspurten 15, Postboks 6517 Etterstad
0606 OsloDesigner May Rudolfson
Telefon 911 03 089
Faks
E-Post may.rudolfson@signify.com

Innholdsfortegnelse

Fv 834 Nordstrandveien - IN201 - 16-10-2023	
Innholdsfortegnelse	1
PHILIPS BGP763 T25 1 xLED340-4S/730 DM30	
Armaturdata	2
PHILIPS BGP761 T25 1 xLED55-4S/730 DM12	
Armaturdata	3
PHILIPS BDS490 T25 1 xLED50-4S/730 DM BLB DF-S	
Armaturdata	4
PHILIPS BGP761 T25 1 xLED84-4S/730 DPL1	
Armaturdata	5
PHILIPS BGP761 T25 1 xLED84-4S/730 DPR1	
Armaturdata	6
PHILIPS BGP762 T25 1 xLED220-4S/730 DM30	
Armaturdata	7
Utendørsriss 1	
Armaturstykkliste	8
Armaturer (koordinatliste)	9
Gatevurderingsfelter (koordinatliste)	14
3D-gjengivelse	15
Rendering av falske farger	16
Utvendige overflater	
Fotgjengerovergang over Nordstrandveien v/Finnshaugen?	
Isolinjer (E)	17
Fotgjengerovergang over Finnshaugen?	
Isolinjer (E)	18
Fotgjengerovergang over Nordstrandveien v/Torsbakken	
Isolinjer (E)	19
Fortau bak armaturer P400-P450	
Isolinjer (E)	20
Lysberegning Normalprofil 0-370, Mælen-Torsbakken	
Planleggingsdata	21
Lystekniske resultater	22
Vurderingsfelt	
Vurderingsfelt Kjørebane 1	
Tilskuer	
Tilskuer 1	
Isolinjer (L)	24
Tilskuer 2	
Isolinjer (L)	25
Lysberegning Normalprofil 370-590, Torsbakken-Jakhellns veg	
Planleggingsdata	26
Lystekniske resultater	27
Vurderingsfelt	
Vurderingsfelt Kjørebane 1	
Tilskuer	
Tilskuer 1	
Isolinjer (L)	29
Tilskuer 2	
Isolinjer (L)	30

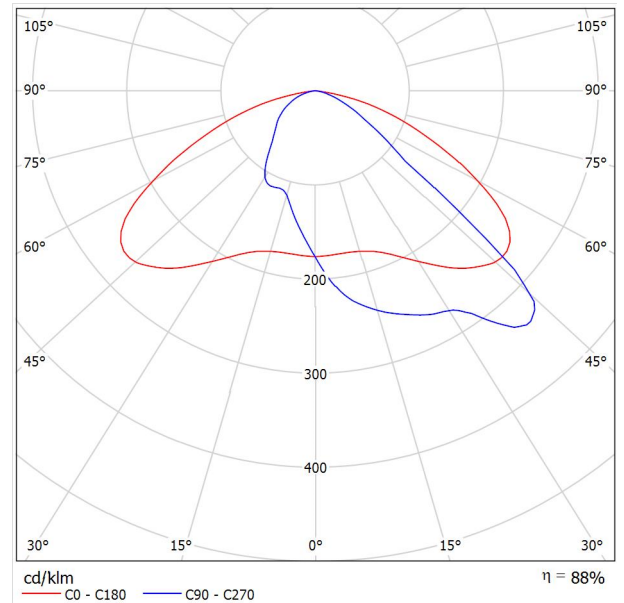
Signify

Innspurten 15, Postboks 6517 Etterstad
0606 Oslo

Designer May Rudolfson
Telefon 911 03 089
Faks
E-Post may.rudolfson@signify.com

PHILIPS BGP763 T25 1 xLED340-4S/730 DM30 / Armaturdata

Lysutstråling 1:



Armatorklassifikasjon etter CIE: 100
CIE Flux Code: 36 77 98 100 88

Get your city ready for the future with DigiStreet. Developed with the aim to become your long term partner, the system ready architecture of DigiStreet enables you to enjoy the benefits of connected lighting systems today and also gets the city ready for the innovations to come!. Its two sockets enable you to connect directly to the Philips CityTouch system and is also prepared to connect you to the future innovations of IoT.

Next to this, each individual luminaire is uniquely identifiable, thanks to the Philips Service tag application. With a simple scan of a QR code, placed on the inside of the mast door, you gain instant access to the luminaire configuration, making maintenance and programming operations faster and easier, no matter what stage of the luminaire's lifetime. DigiStreet is also equipped with dedicated light recipes that: 1) maintain an optimal ecosystems for bats or 2) preserve a dark night sky.

På grunn av manglende symmetriegenskaper kan det ikke vises noen UGR-tabell for denne lampen.

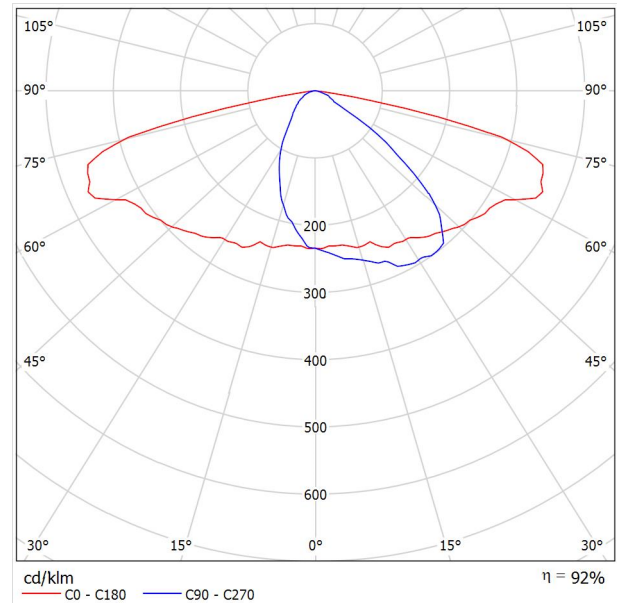
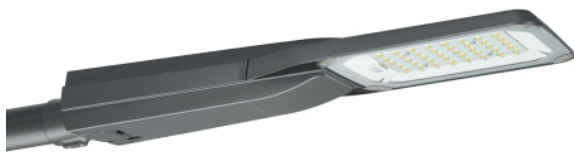
Signify

Innspurten 15, Postboks 6517 Etterstad
0606 Oslo

Designer May Rudolfson
Telefon 911 03 089
Faks
E-Post may.rudolfson@signify.com

PHILIPS BGP761 T25 1 xLED55-4S/730 DM12 / Armaturdata

Lysutstråling 1:



Armaturklassifikasjon etter CIE: 100
CIE Flux Code: 39 75 97 100 92

På grunn av manglende symmetriegenskaper kan det ikke vises noen UGR-tabell for denne lampen.

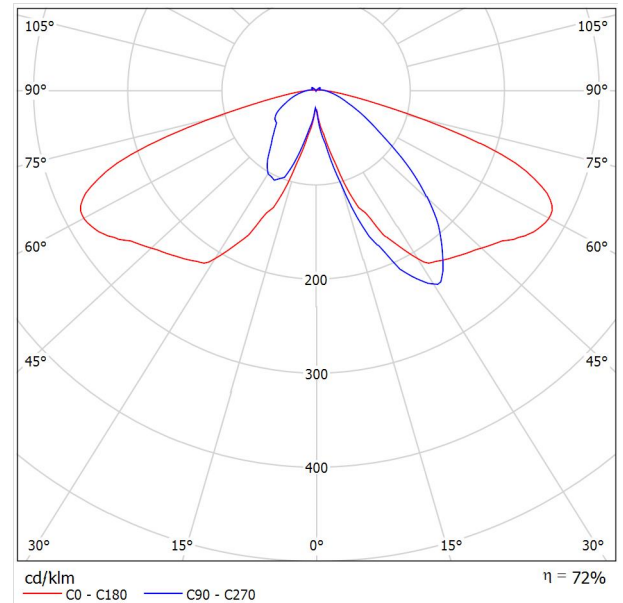
Get your city ready for the future with DigiStreet. Developed with the aim to become your long term partner, the system ready architecture of DigiStreet enables you to enjoy the benefits of connected lighting systems today and also gets the city ready for the innovations to come!. Its two sockets enable you to connect directly to the Philips CityTouch system and is also prepared to connect you to the future innovations of IoT.

Next to this, each individual luminaire is uniquely identifiable, thanks to the Philips Service tag application. With a simple scan of a QR code, placed on the inside of the mast door, you gain instant access to the luminaire configuration, making maintenance and programming operations faster and easier, no matter what stage of the luminaire's lifetime. DigiStreet is also equipped with dedicated light recipes that: 1) maintain an optimal ecosystems for bats or 2) preserve a dark night sky.

Signify

Innspurten 15, Postboks 6517 Etterstad
0606 OsloDesigner May Rudolfson
Telefon 911 03 089
Faks
E-Post may.rudolfson@signify.com**PHILIPS BDS490 T25 1 xLED50-4S/730 DM BLB DF-S / Armaturdata**

Lysutstråling 1:

Armaturklassifisering etter CIE: 96
CIE Flux Code: 35 71 93 96 72

CityCharm Cordoba - combining visual comfort and performance The CityCharm range is designed for use in urban areas where comfortable lighting, ambiance and design play an important role. It offers two iconic, timeless designs (Cordoba and Cone) and various accessories, enabling you to create a lighting solution that carries your signature, both by day and by night.

CityCharm provides high visual comfort while maintaining excellent performance. It offers a choice of two innovative new Philips Lighting technologies: GentleBeam, which maximizes visual comfort, or ClearGuide, which optimizes vertical illumination and visual guidance.

A variety of dedicated brackets and masts enables you to reshape your residential areas and city centers in the most elegant way imaginable. Further information about GentleBeam and ClearGuide technology can be found in the Product Guide.

På grunn av manglende symmetriegenskaper kan det ikke vises noen UGR-tabell for denne lampen.



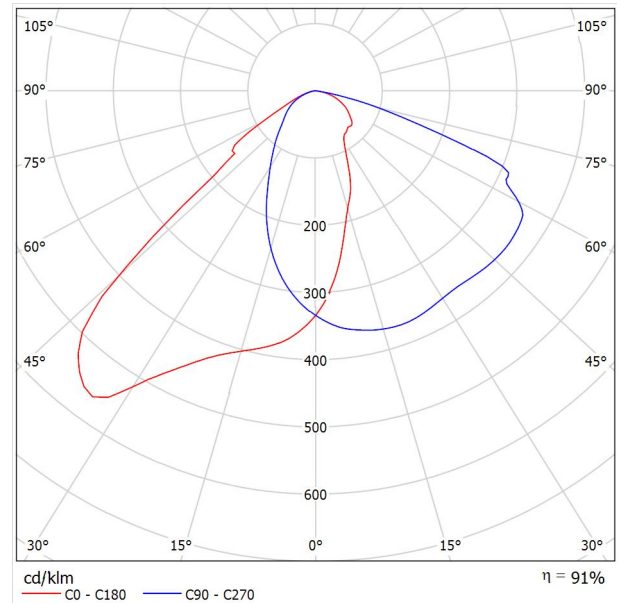
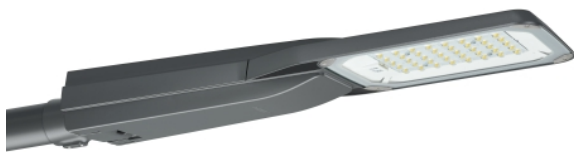
Signify

Innspurten 15, Postboks 6517 Etterstad
0606 Oslo

Designer May Rudolfson
Telefon 911 03 089
Faks
E-Post may.rudolfson@signify.com

PHILIPS BGP761 T25 1 xLED84-4S/730 DPL1 / Armaturdata

Lysutstråling 1:



Armaturklassifasjon etter CIE: 100
CIE Flux Code: 49 86 98 100 91

Get your city ready for the future with DigiStreet. Developed with the aim to become your long term partner, the system ready architecture of DigiStreet enables you to enjoy the benefits of connected lighting systems today and also gets the city ready for the innovations to come!. Its two sockets enable you to connect directly to the Philips CityTouch system and is also prepared to connect you to the future innovations of IoT.

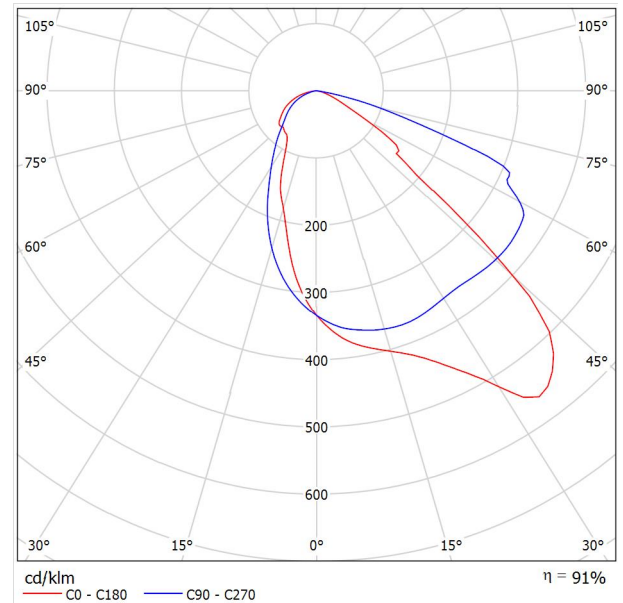
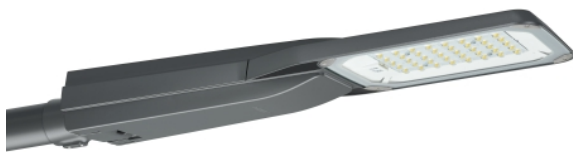
Next to this, each individual luminaire is uniquely identifiable, thanks to the Philips Service tag application. With a simple scan of a QR code, placed on the inside of the mast door, you gain instant access to the luminaire configuration, making maintenance and programming operations faster and easier, no matter what stage of the luminaire's lifetime. DigiStreet is also equipped with dedicated light recipes that: 1) maintain an optimal ecosystems for bats or 2) preserve a dark night sky.

På grunn av manglende symmetriegenskaper kan det ikke vises noen UGR-tabell for denne lampen.

Signify

Innspurten 15, Postboks 6517 Etterstad
0606 OsloDesigner May Rudolfson
Telefon 911 03 089
Faks
E-Post may.rudolfson@signify.com**PHILIPS BGP761 T25 1 xLED84-4S/730 DPR1 / Armaturdata**

Lysutstråling 1:

Armaturklassifikasjon etter CIE: 100
CIE Flux Code: 49 86 98 100 91

Get your city ready for the future with DigiStreet. Developed with the aim to become your long term partner, the system ready architecture of DigiStreet enables you to enjoy the benefits of connected lighting systems today and also gets the city ready for the innovations to come!. Its two sockets enable you to connect directly to the Philips CityTouch system and is also prepared to connect you to the future innovations of IoT.

Next to this, each individual luminaire is uniquely identifiable, thanks to the Philips Service tag application. With a simple scan of a QR code, placed on the inside of the mast door, you gain instant access to the luminaire configuration, making maintenance and programming operations faster and easier, no matter what stage of the luminaire's lifetime. DigiStreet is also equipped with dedicated light recipes that: 1) maintain an optimal ecosystems for bats or 2) preserve a dark night sky.

På grunn av manglende symmetriegenskaper kan det ikke vises noen UGR-tabell for denne lampen.

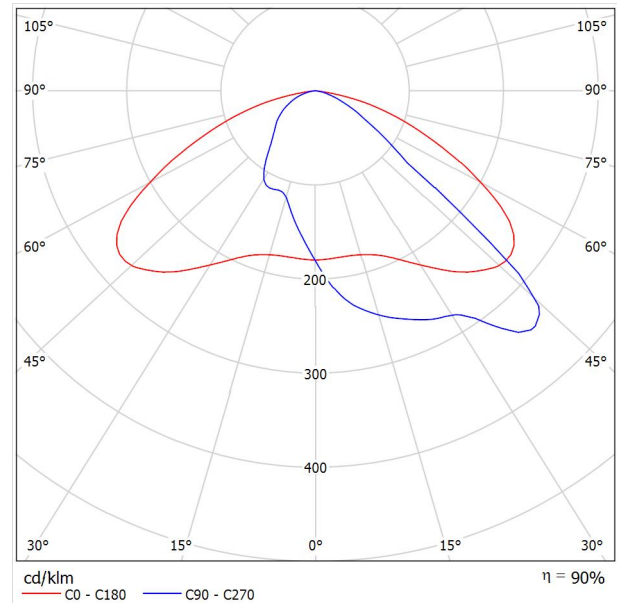
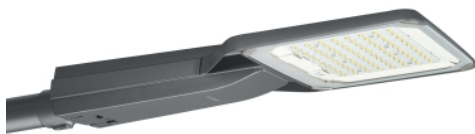
Signify

Innspurten 15, Postboks 6517 Etterstad
0606 Oslo

Designer May Rudolfson
Telefon 911 03 089
Faks
E-Post may.rudolfson@signify.com

PHILIPS BGP762 T25 1 xLED220-4S/730 DM30 / Armaturdata

Lysutstråling 1:



Armaturklassifisering etter CIE: 100
CIE Flux Code: 36 77 98 100 89

Get your city ready for the future with DigiStreet. Developed with the aim to become your long term partner, the system ready architecture of DigiStreet enables you to enjoy the benefits of connected lighting systems today and also gets the city ready for the innovations to come!. Its two sockets enable you to connect directly to the Philips CityTouch system and is also prepared to connect you to the future innovations of IoT.

Next to this, each individual luminaire is uniquely identifiable, thanks to the Philips Service tag application. With a simple scan of a QR code, placed on the inside of the mast door, you gain instant access to the luminaire configuration, making maintenance and programming operations faster and easier, no matter what stage of the luminaire's lifetime. DigiStreet is also equipped with dedicated light recipes that: 1) maintain an optimal ecosystems for bats or 2) preserve a dark night sky.

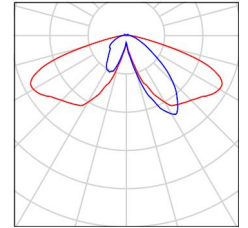
På grunn av manglende symmetriegenskaper kan det ikke vises noen UGR-tabell for denne lampen.

Signify

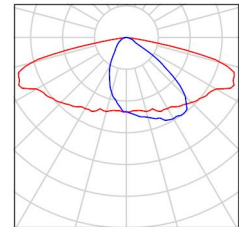
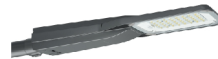
Innspurten 15, Postboks 6517 Etterstad
0606 OsloDesigner May Rudolfson
Telefon 911 03 089
Faks
E-Post may.rudolfson@signify.com

Utendørsriss 1 / Armaturstykkliste

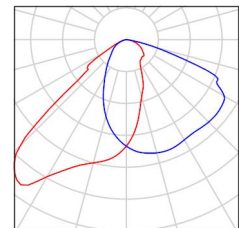
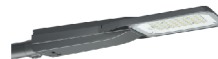
1 Antall PHILIPS BDS490 T25 1 xLED50-4S/730 DM BLB DF-S
Artikkelnr.:
Lysstrøm (Armatur): 3600 lm
Lysstrøm (Lamper): 5000 lm
Armatureffekt: 33.5 W
Armaturklassifisering etter CIE: 96
CIE Flux Code: 35 71 93 96 72
Bestykning: 1 x LED50-4S/730 (Korreksjonsfaktor 1.000).



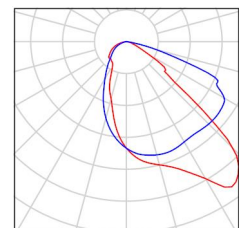
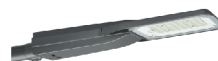
2 Antall PHILIPS BGP761 T25 1 xLED55-4S/730 DM12
Artikkelnr.:
Lysstrøm (Armatur): 5152 lm
Lysstrøm (Lamper): 5600 lm
Armatureffekt: 35.0 W
Armaturklassifisering etter CIE: 100
CIE Flux Code: 39 75 97 100 92
Bestykning: 1 x LED55-4S/730 (Korreksjonsfaktor 1.000).



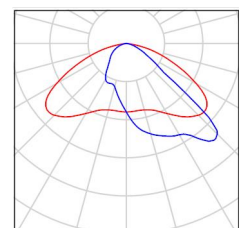
3 Antall PHILIPS BGP761 T25 1 xLED84-4S/730 DPL1
Artikkelnr.:
Lysstrøm (Armatur): 7644 lm
Lysstrøm (Lamper): 8400 lm
Armatureffekt: 55.0 W
Armaturklassifisering etter CIE: 100
CIE Flux Code: 49 86 98 100 91
Bestykning: 1 x LED84-4S/730 (Korreksjonsfaktor 1.000).



5 Antall PHILIPS BGP761 T25 1 xLED84-4S/730 DPR1
Artikkelnr.:
Lysstrøm (Armatur): 7644 lm
Lysstrøm (Lamper): 8400 lm
Armatureffekt: 55.0 W
Armaturklassifisering etter CIE: 100
CIE Flux Code: 49 86 98 100 91
Bestykning: 1 x LED84-4S/730 (Korreksjonsfaktor 1.000).



13 Antall PHILIPS BGP762 T25 1 xLED220-4S/730 DM30
Artikkelnr.:
Lysstrøm (Armatur): 19800 lm
Lysstrøm (Lamper): 22000 lm
Armatureffekt: 140.0 W
Armaturklassifisering etter CIE: 100
CIE Flux Code: 36 77 98 100 89
Bestykning: 1 x LED220-4S/730 (Korreksjonsfaktor 1.000).





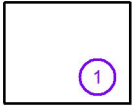
Signify

Innspurten 15, Postboks 6517 Etterstad
0606 Oslo

Designer May Rudolfson
Telefon 911 03 089
Faks
E-Post may.rudolfson@signify.com

Utendørsriss 1 / Armaturer (koordinatliste)

PHILIPS BDS490 T25 1 xLED50-4S/730 DM BLB DF-S
3600 lm, 33.5 W, 1 x 1 x LED50-4S/730 (Korreksjonsfaktor 1.000).



Nr.	Posisjon [m]			Rotasjon [°]		
	X	Y	Z	X	Y	Z
1	2377.439	5206.055	7.000	0.0	0.0	139.0



Signify

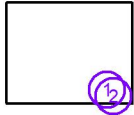
Innspurten 15, Postboks 6517 Etterstad
0606 Oslo

Designer May Rudolfson
Telefon 911 03 089
Faks
E-Post may.rudolfson@signify.com

Utendørsriss 1 / Armaturer (koordinatliste)

PHILIPS BGP761 T25 1 xLED55-4S/730 DM12

5152 lm, 35.0 W, 1 x 1 x LED55-4S/730 (Korreksjonsfaktor 1.000).

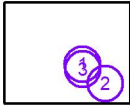


Nr.	Posisjon [m]			Rotasjon [°]		
	X	Y	Z	X	Y	Z
1	2401.600	5166.700	10.000	0.0	0.0	135.0
2	2422.200	5145.500	10.000	0.0	0.0	135.0

Signify

Innspurten 15, Postboks 6517 Etterstad
0606 OsloDesigner May Rudolfson
Telefon 911 03 089
Faks
E-Post may.rudolfson@signify.com**Utendørsriss 1 / Armaturer (koordinatliste)****PHILIPS BGP761 T25 1 xLED84-4S/730 DPL1**

7644 lm, 55.0 W, 1 x 1 x LED84-4S/730 (Korreksjonsfaktor 1.000).

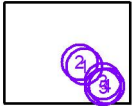


Nr.	Posisjon [m]			Rotasjon [°]		
	X	Y	Z	X	Y	Z
1	2329.727	5247.467	6.000	0.0	0.0	55.0
2	2402.300	5185.600	6.000	0.0	0.0	45.0
3	2330.000	5232.887	6.000	0.0	0.0	-37.0

Signify

Innspurten 15, Postboks 6517 Etterstad
0606 OsloDesigner May Rudolfson
Telefon 911 03 089
Faks
E-Post may.rudolfson@signify.com**Utendørsriss 1 / Armaturer (koordinatliste)****PHILIPS BGP761 T25 1 xLED84-4S/730 DPR1**

7644 lm, 55.0 W, 1 x 1 x LED84-4S/730 (Korreksjonsfaktor 1.000).

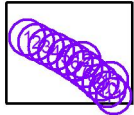


Nr.	Posisjon [m]			Rotasjon [°]		
	X	Y	Z	X	Y	Z
1	2334.687	5239.990	6.000	5.0	0.0	144.0
2	2320.272	5253.826	6.000	0.0	0.0	-125.0
3	2395.418	5192.504	6.000	0.0	0.0	-138.0
4	2406.267	5177.797	6.000	0.0	0.0	135.0
5	2395.400	5174.700	6.000	5.0	0.0	-45.0

Signify

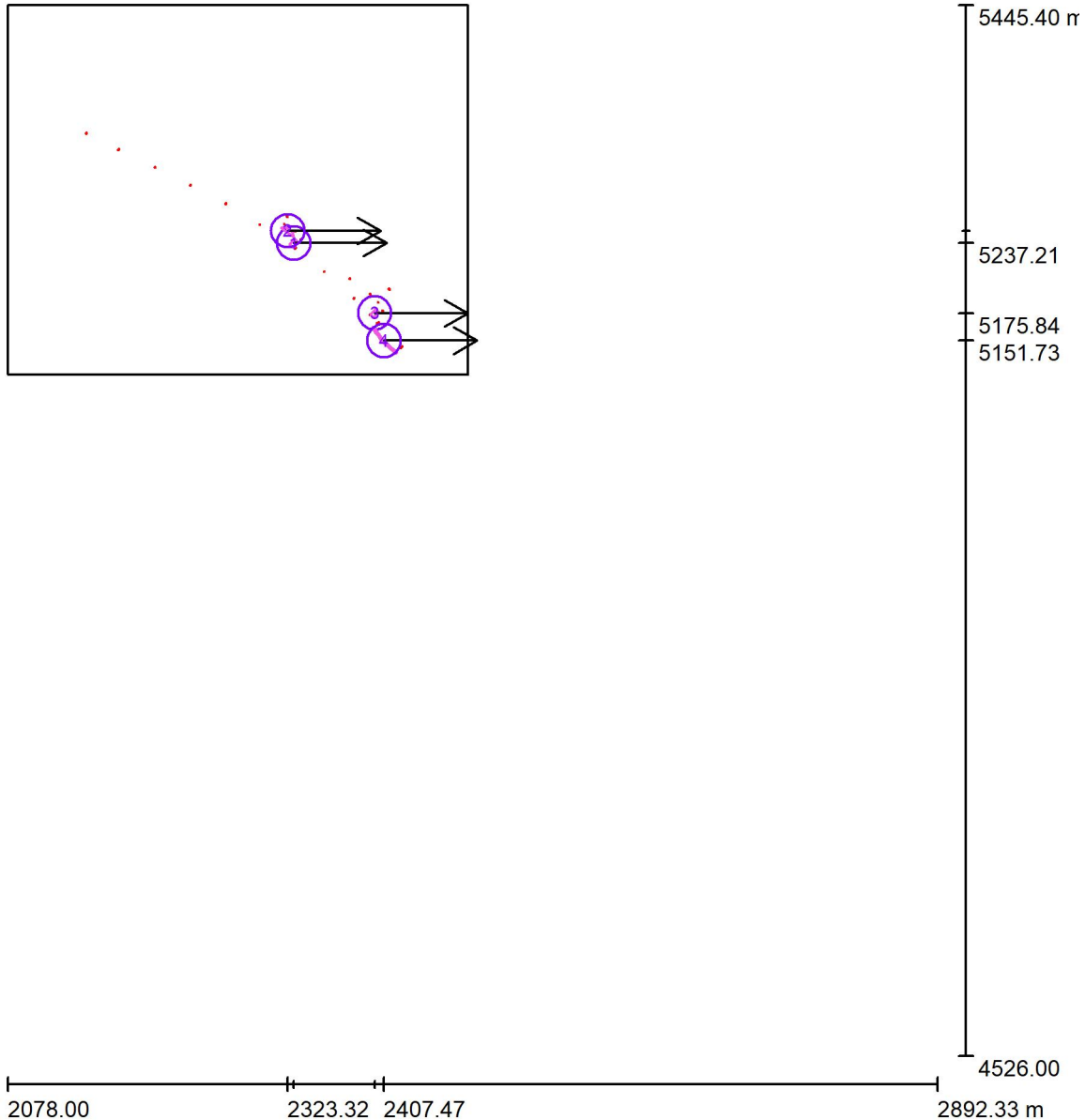
Innspurten 15, Postboks 6517 Etterstad
0606 OsloDesigner May Rudolfson
Telefon 911 03 089
Faks
E-Post may.rudolfson@signify.com**Utendørsriss 1 / Armaturer (koordinatliste)****PHILIPS BGP762 T25 1 xLED220-4S/730 DM30**

19800 lm, 140.0 W, 1 x 1 x LED220-4S/730 (Korreksjonsfaktor 1.000).



Nr.	Posisjon [m]			Rotasjon [°]		
	X	Y	Z	X	Y	Z
1	2146.500	5332.850	10.000	0.0	0.0	-27.0
2	2174.960	5318.650	10.000	0.0	0.0	-27.0
3	2206.800	5302.900	10.000	0.0	0.0	-27.0
4	2238.000	5287.400	10.000	0.0	0.0	-27.0
5	2268.939	5271.200	10.000	0.0	0.0	-30.0
6	2298.638	5253.152	10.000	0.0	0.0	-33.0
7	2329.243	5231.910	10.000	0.0	0.0	-37.0
8	2354.800	5211.900	10.000	0.0	0.0	-40.0
9	2381.000	5188.622	10.000	0.0	0.0	-43.0
10	2402.324	5167.376	10.000	5.0	0.0	-45.0
11	2422.835	5146.048	10.000	5.0	0.0	-45.0
12	2322.241	5260.525	10.000	5.0	0.0	-102.0
13	2412.406	5196.564	10.000	5.0	0.0	42.0

Signify

Innspurten 15, Postboks 6517 Etterstad
0606 OsloDesigner May Rudolfsen
Telefon 911 03 089
Faks
E-Post may.rudolfsen@signify.com**Utendørsriss 1 / Gatevurderingsfelter (koordinatliste)**

Målestokk 1 : 6218

Pseudo-vurderingsfeltliste

Nr.	Betegnelse	Posisjon [m]			Størrelse [m]		Synsretning [°]	Målepunkter
		X	Y	Z	L	B		
1	Fotgjengerovergang over Nordstrandveien v/Finnsaugen?	2328.507	5237.208	0.000	7.067	7.938	0.0	10 x 14
2	Fotgjengerovergang over Finnsaugen?	2323.317	5247.809	0.000	11.081	9.105	0.0	14 x 10
3	Fotgjengerovergang over Nordstrandveien v/Torsbakken	2399.495	5175.843	0.000	7.213	7.598	0.0	10 x 14
4	Fortau bak armaturer P400-P450	2407.471	5151.726	0.000	21.828	23.513	0.0	30 x 30



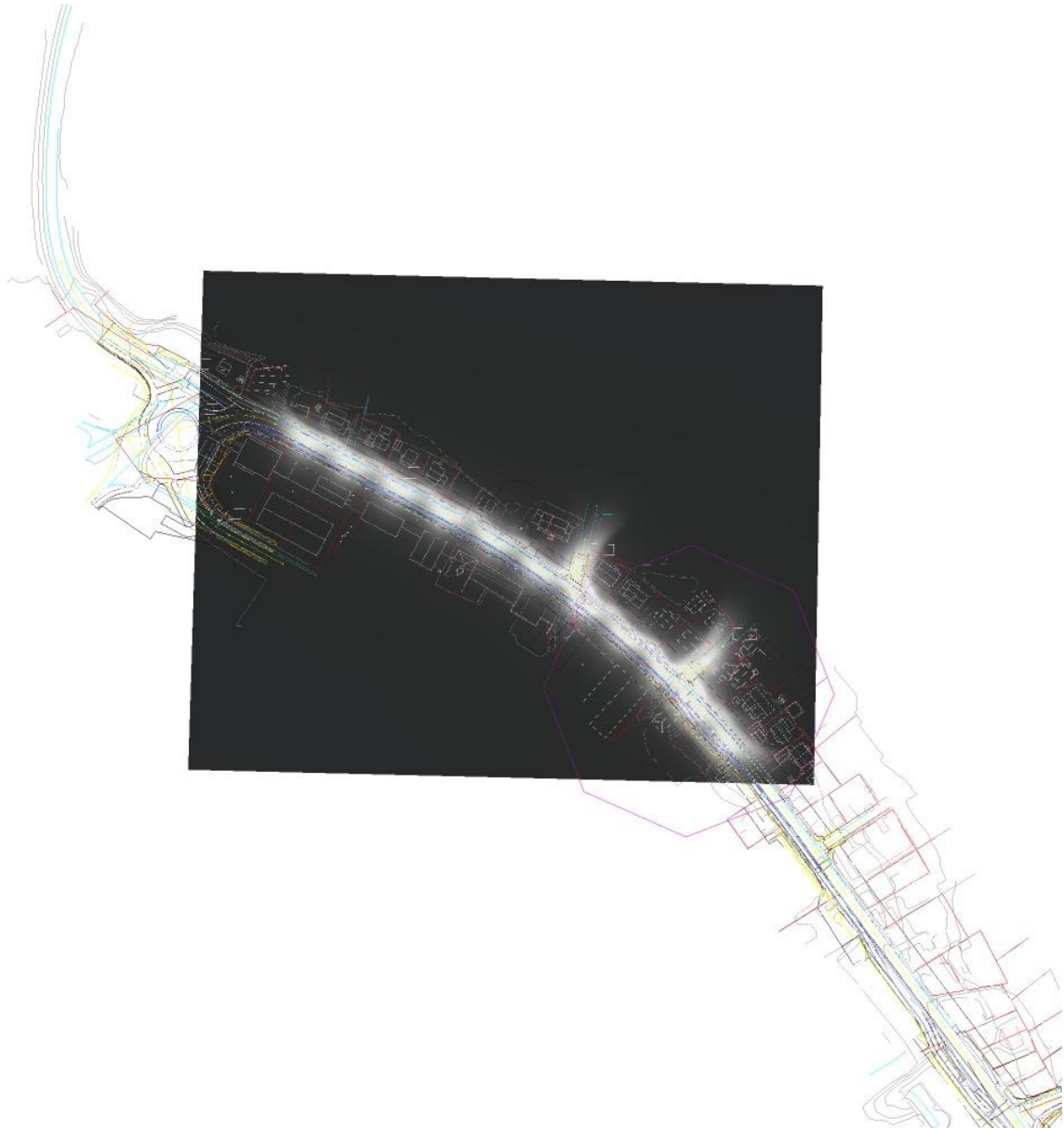


Signify

Innspurten 15, Postboks 6517 Etterstad
0606 Oslo

Designer May Rudolfson
Telefon 911 03 089
Faks
E-Post may.rudolfson@signify.com

Utendørsriss 1 / 3D-gjengivelse



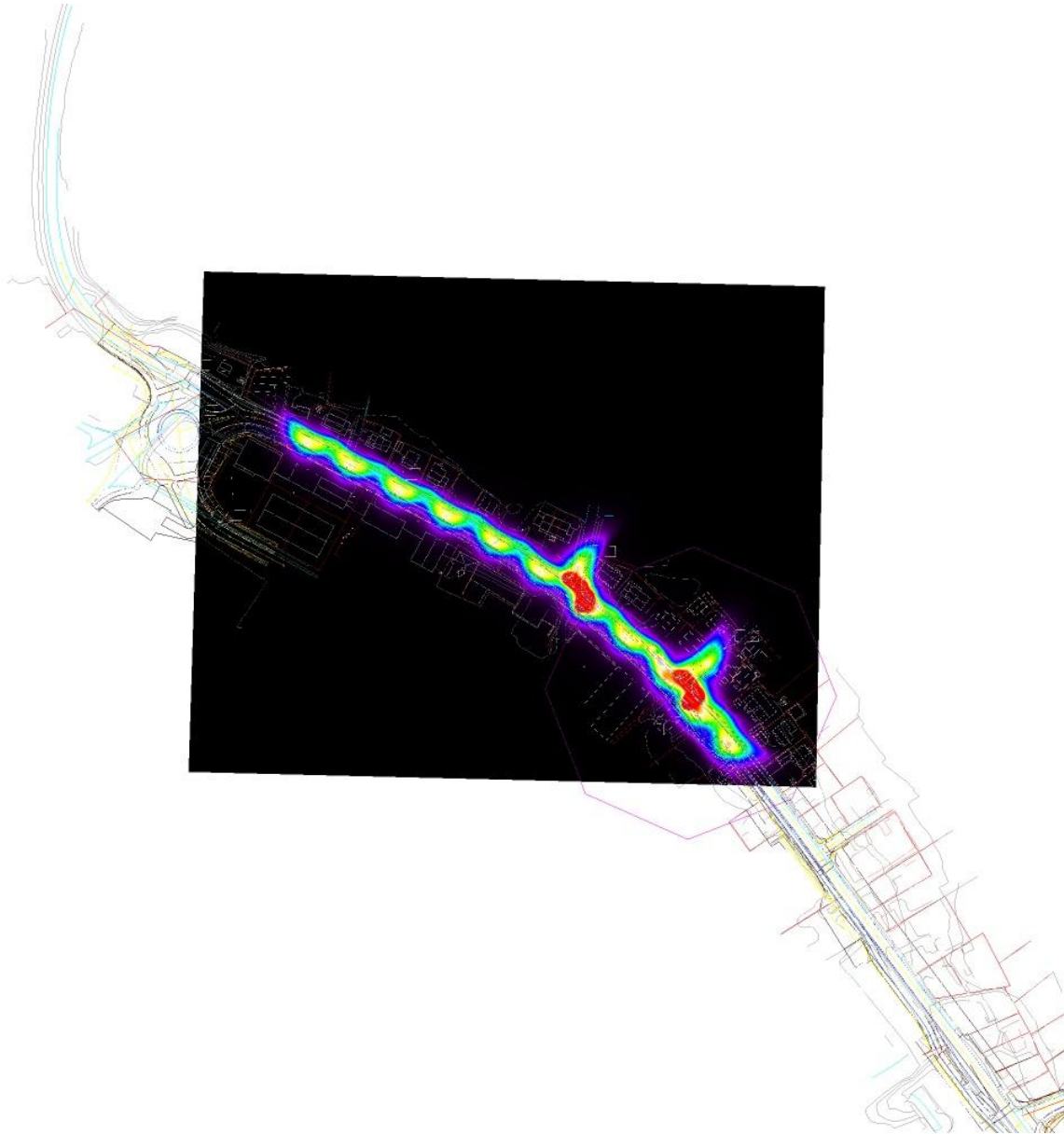


Signify

Innspurten 15, Postboks 6517 Etterstad
0606 Oslo

Designer May Rudolfson
Telefon 911 03 089
Faks
E-Post may.rudolfson@signify.com

Utendørsriss 1 / Rendering av falske farger



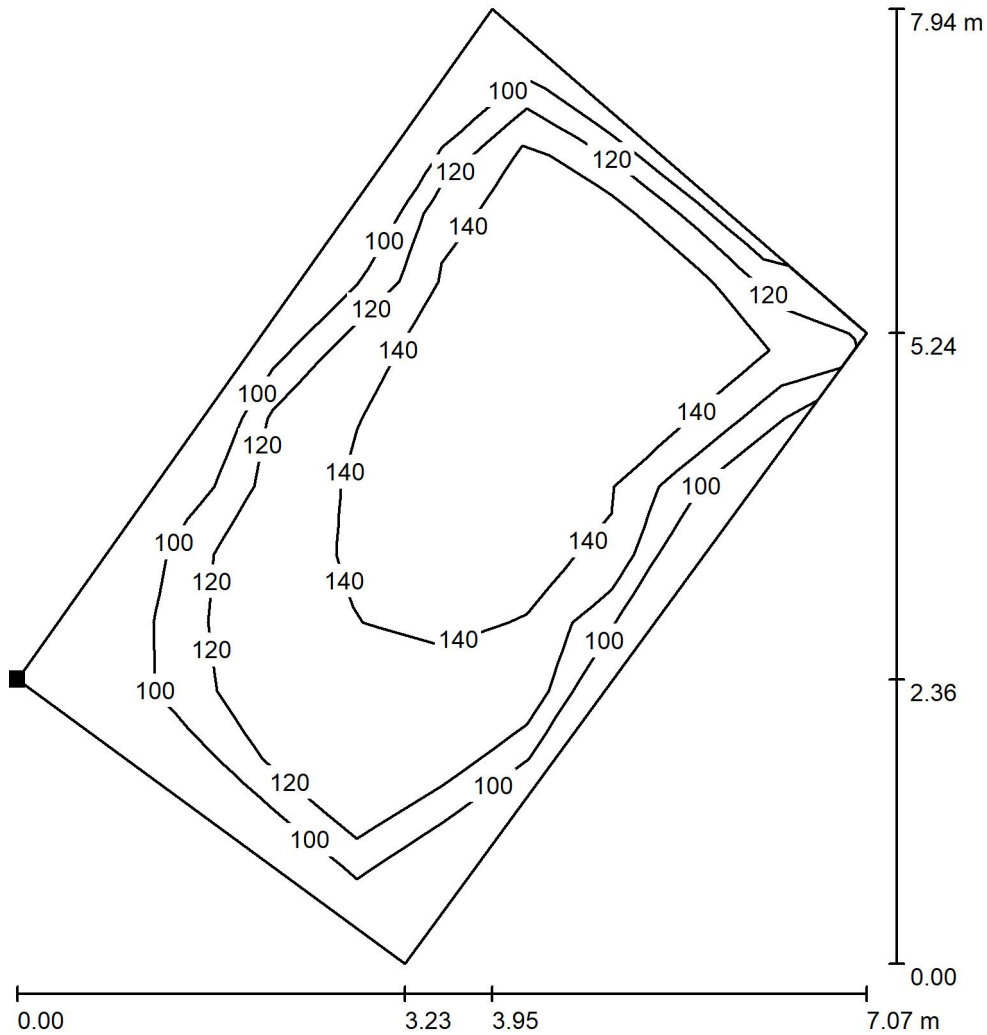
0 6.25 12.50 18.75 25 31.25 37.50 43.75 50 lx

Signify

Innspurten 15, Postboks 6517 Etterstad
0606 Oslo

Designer May Rudolfson
Telefon 911 03 089
Faks
E-Post may.rudolfson@signify.com

Utendørsriss 1 / Fotgjengerovergang over Nordstrandveien v/Finnshaugen? / Isolinjer (E)



Verdier i Lux, Målestokk 1 : 63

Overflatens plassering i
utendørsrisset:
Markert punkt:
(2324.950 m, 5235.663 m, 0.000 m)



Målepunkter: 10 x 14 Punkter

E_m [lx]	E_{min} [lx]	E_{max} [lx]	E_{min} / E_m	E_{min} / E_{max}
135	87	152	0.647	0.573

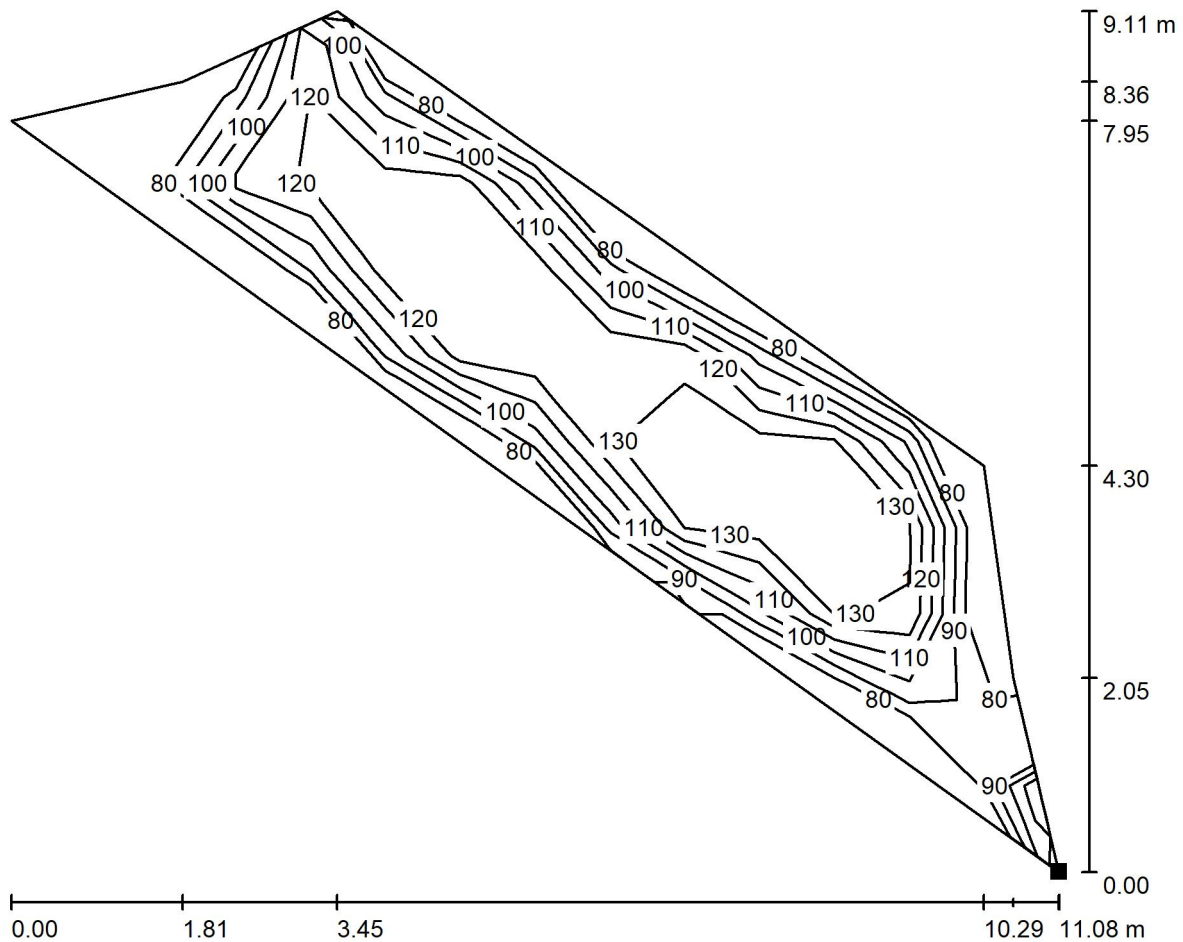
Rotasjon: 0.0°

Signify

Innspurten 15, Postboks 6517 Etterstad
0606 Oslo

Designer May Rudolfson
Telefon 911 03 089
Faks
E-Post may.rudolfson@signify.com

Utendørsriss 1 / Fotgjengerovergang over Finnshaugen? / Isolinjer (E)



Verdier i Lux, Målestokk 1 : 80

Overflatens plassering i
utendørsrisset:

Markert punkt:
(2328.207 m, 5242.610 m, 0.000 m)



Målepunkter: 14 x 10 Punkter

E_m [lx]
123

E_{min} [lx]
84

E_{max} [lx]
137

E_{min} / E_m
0.679

E_{min} / E_{max}
0.610

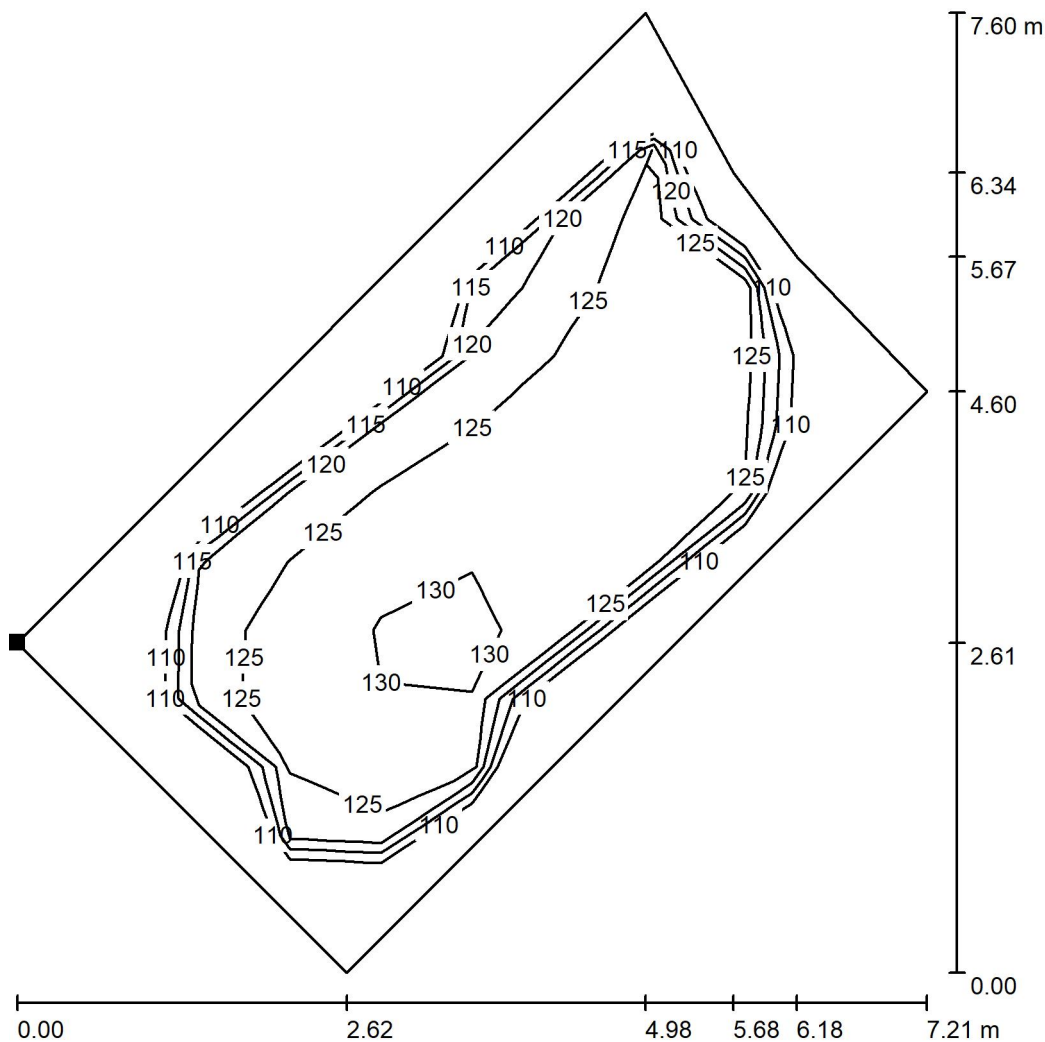
Rotasjon: 0.0°

Signify

Innspurten 15, Postboks 6517 Etterstad
0606 Oslo

Designer May Rudolfson
Telefon 911 03 089
Faks
E-Post may.rudolfson@signify.com

Utendørsriss 1 / Fotgjengerovergang over Nordstrandveien v/Torsbakken / Isolinjer (E)



Verdier i Lux, Målestokk 1 : 60

Overflatens plassering i
utendørsrisset:

Markert punkt:
(2395.851 m, 5174.775 m, 0.000 m)



Målepunkter: 10 x 14 Punkter

E_m [lx]
124

E_{min} [lx]
108

E_{max} [lx]
131

E_{min} / E_m
0.872

E_{min} / E_{max}
0.824

Rotasjon: 0.0°

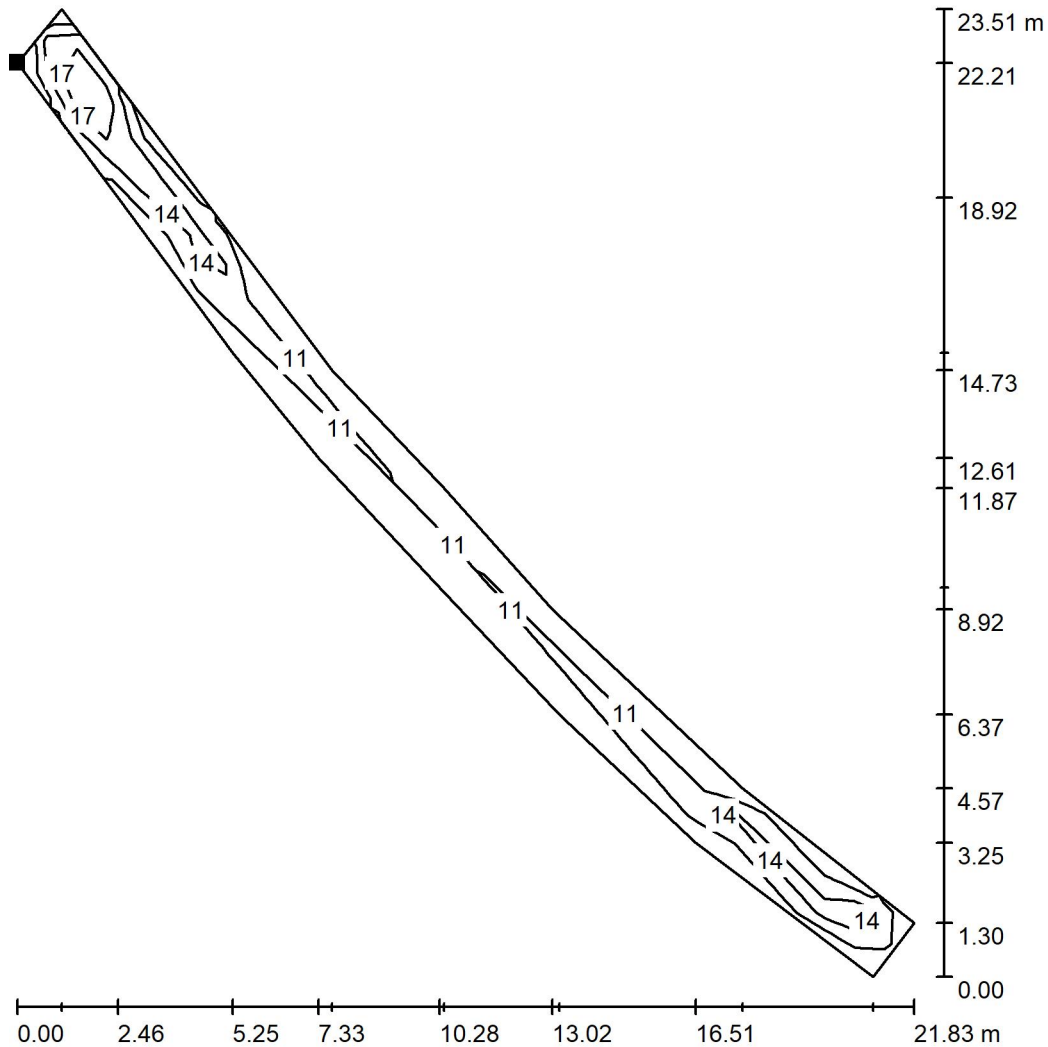


Signify

Innspurten 15, Postboks 6517 Etterstad
0606 Oslo

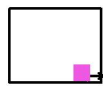
Designer May Rudolfson
Telefon 911 03 089
Faks
E-Post may.rudolfson@signify.com

Utendørsriss 1 / Fortau bak armaturer P400-P450 / Isolinjer (E)



Verdier i Lux, Målestokk 1 : 184

Overflatens plassering i
utendørsrisset:
Markert punkt:
(2397.058 m, 5162.828 m, 0.000 m)



Målepunkter: 30 x 30 Punkter

E_m [lx]	E_{min} [lx]	E_{max} [lx]	E_{min} / E_m	E_{min} / E_{max}
14	11	22	0.776	0.483

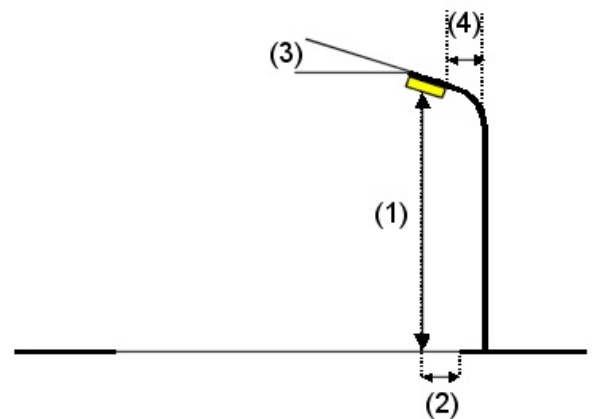
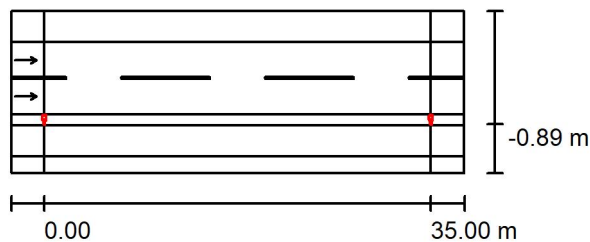
Rotasjon: 0.0°

Signify

Innspurten 15, Postboks 6517 Etterstad
0606 OsloDesigner May Rudolfson
Telefon 911 03 089
Faks
E-Post may.rudolfson@signify.com**Lysberegning Normalprofil 0-370, Mælen-Torsbakken / Planleggingsdata****Veiprofil**

Fortau Nord	(Bredde: 2.750 m)
Kjørebane 1	(Bredde: 6.500 m, Antall kjørefelt: 2, Belegg: C2 (NO), q0: 0.070)
Rabatt	(Bredde: 1.000 m)
Sykkelveg	(Bredde: 2.800 m)
Fortau Sør	(Bredde: 1.500 m)

Vedlikeholds faktor: 0.80

Armaturarrangementer

Armatur:	PHILIPS BGP762 T25 1 xLED220-4S/730 DM30
Lysstrøm (Armatur):	19800 lm
Lysstrøm (Lamper):	22000 lm
Armatureffekt:	140.0 W
Arrangementet:	ensidig nede
Stolpeavstand:	35.000 m
Montasjehøyde (1):	10.107 m
Lyspunkthøyde:	10.110 m
Overheng (2):	-0.300 m
Utliggervinkel (3):	0.0 °
Utliggerlengde (4):	0.000 m

Maksimalverdier for lysstyrke	
ved 70°:	448 cd/klm
ved 80°:	32 cd/klm
ved 90°:	0.00 cd/klm

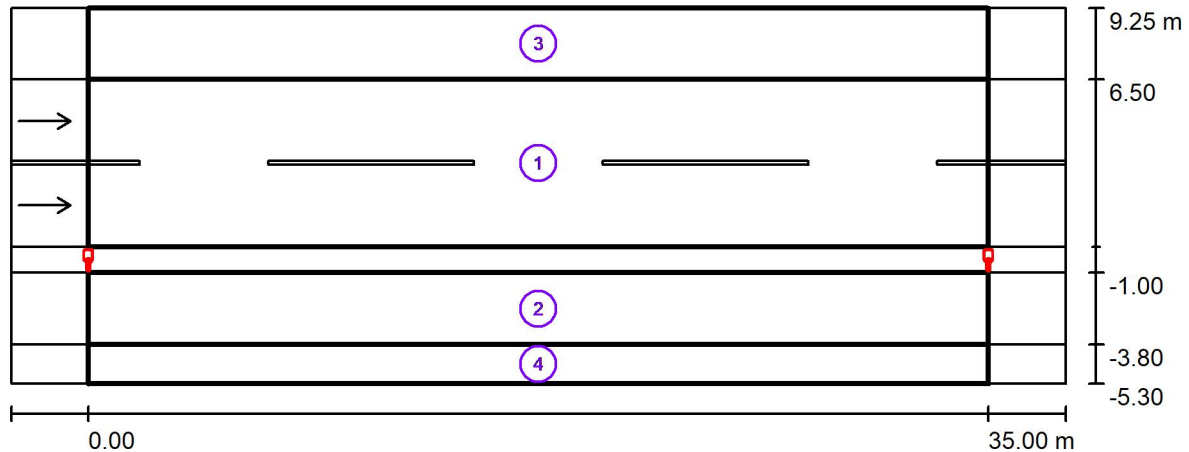
I alle retninger som danner den oppgitte vinkelen med den nedre vertikalen ved bruksklar installert lampe.

Ingen lysstyrke over 90°.

Arrangementet oppfylder lysstyrkeklassen G4.

Arrangementet oppfylder blendindexklassen D.5.

Signify

Innspurten 15, Postboks 6517 Etterstad
0606 OsloDesigner May Rudolfson
Telefon 911 03 089
Faks
E-Post may.rudolfson@signify.com**Lysberegning Normalprofil 0-370, Mælen-Torsbakken / Lystekniske resultater**

Vedlikeholdsfaktor: 0.80

Målestokk 1:294

Vurderingsfeltliste

1 Vurderingsfelt Kjørebane 1

Lengde: 35.000 m, Bredde: 6.500 m

Målepunkter: 12 x 6 Punkter

Tilhørende veielement: Kjørebane 1.

Belegg: C2 (NO), q0: 0.070, Belegg (våt): W4 (NO), q0 (våt): 0.210

Valgt lysklasse: MEW2

(Alle fotometriske krav er oppfylte.)

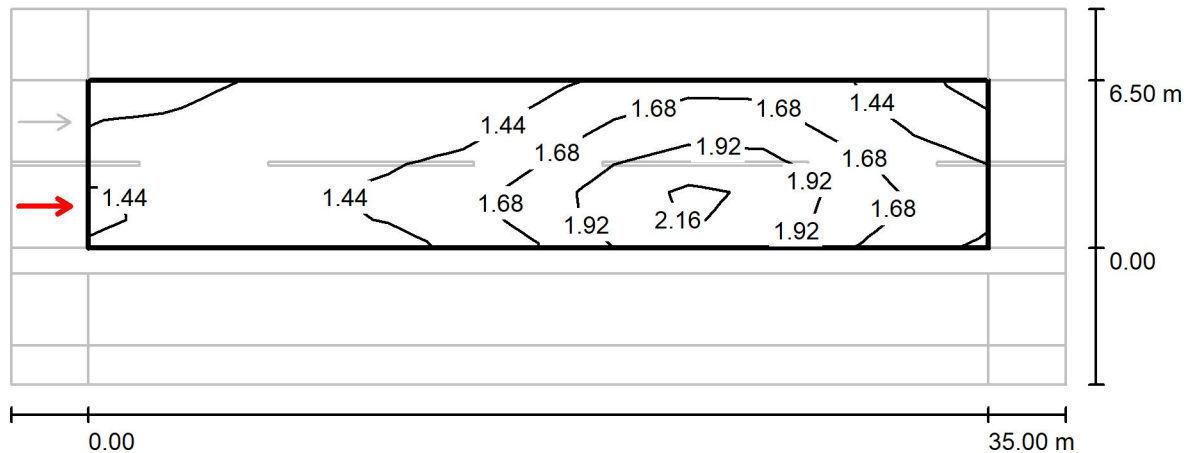
	L_m [cd/m ²]	U0	UI	TI [%]	SR	U0 (våt)
Faktisk-verdier i samsvar med beregning:	1.57	0.69	0.60	5	0.81	0.20
Nominelle verdier i samsvar med klasse:	≥ 1.50	≥ 0.40	≥ 0.60	≤ 10	≥ 0.50	≥ 0.15
Oppfylt/Ikkje oppfylt:	✓	✓	✓	✓	✓	✓

Signify

Innspurten 15, Postboks 6517 Etterstad
0606 OsloDesigner May Rudolfson
Telefon 911 03 089
Faks
E-Post may.rudolfson@signify.com**Lysberegning Normalprofil 0-370, Mælen-Torsbakken / Lystekniske resultater****Vurderingsfeltliste**

<p>2 Sykkelveg Lengde: 35.000 m, Breddde: 2.800 m Målepunkter: 12 x 3 Punkter Tilhørende veielement: Sykkelveg. Valgt lysklasse: S2</p>	<p>(Alle fotometriske krav er oppfylte.)</p>	<p>Faktisk-verdier i samsvar med beregning: Nominelle verdier i samsvar med klasse: Oppfylt/Ikkje oppfylt:</p>	<p>E_m [lx] 13.85 ≥ 10.00</p>	<p>E_{min} [lx] 5.71 ≥ 3.00</p>
			<p>✓</p>	<p>✓</p>
<p>3 Fortau Nord Lengde: 35.000 m, Breddde: 2.750 m Målepunkter: 12 x 3 Punkter Tilhørende veielement: Fortau Nord . Valgt lysklasse: CE2</p>	<p>(Alle fotometriske krav er oppfylte.)</p>	<p>Faktisk-verdier i samsvar med beregning: Nominelle verdier i samsvar med klasse: Oppfylt/Ikkje oppfylt:</p>	<p>E_m [lx] 26.53 ≥ 20.00</p>	<p>U0 0.83 ≥ 0.40</p>
			<p>✓</p>	<p>✓</p>
<p>4 Fortau Sør Lengde: 35.000 m, Breddde: 1.500 m Målepunkter: 12 x 3 Punkter Tilhørende veielement: Fortau Sør. Valgt lysklasse: S3</p>	<p>(Alle fotometriske krav er oppfylte.)</p>	<p>Faktisk-verdier i samsvar med beregning: Nominelle verdier i samsvar med klasse: Oppfylt/Ikkje oppfylt:</p>	<p>E_m [lx] 9.15 ≥ 7.50</p>	<p>E_{min} [lx] 4.26 ≥ 1.50</p>
			<p>✓</p>	<p>✓</p>

Signify

Innspurten 15, Postboks 6517 Etterstad
0606 OsloDesigner May Rudolfson
Telefon 911 03 089
Faks
E-Post may.rudolfson@signify.com**Lysberegning Normalprofil 0-370, Mælen-Torsbakken / Vurderingsfelt Kjørebane 1 /
Tilskuer 1 / Isolinjer (L)**Verdier i Candela/m², Målestokk 1 : 294

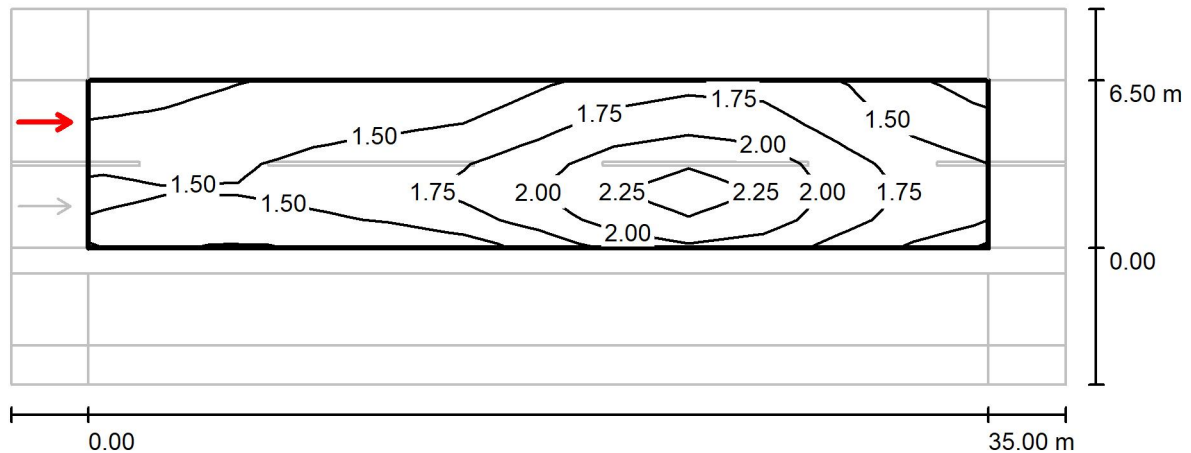
Målepunkter: 12 x 6 Punkter

Tilskuerens posisjon: (-60.000 m, 1.625 m, 1.500 m)

Belegg: C2 (NO), q0: 0.070, Belegg (våt): W4 (NO), q0 (våt): 0.210

	L_m [cd/m ²]	U0	UI	TI [%]	U0 (våt)
Faktisk-verdier i samsvar med beregning:	1.57	0.71	0.60	4	0.25
Nominelle verdier i samsvar med klasse MEW2:	≥ 1.50	≥ 0.40	≥ 0.60	≤ 10	≥ 0.15
Oppfylt/ikkje oppfylt:	✓	✓	✓	✓	✓

Signify

Innspurten 15, Postboks 6517 Etterstad
0606 OsloDesigner May Rudolfsen
Telefon 911 03 089
Faks
E-Post may.rudolfsen@signify.com**Lysberegning Normalprofil 0-370, Mælen-Torsbakken / Vurderingsfelt Kjørebane 1 /
Tilskuer 2 / Isolinjer (L)**Verdier i Candela/m², Målestokk 1 : 294

Målepunkter: 12 x 6 Punkter

Tilskuerens posisjon: (-60.000 m, 4.875 m, 1.500 m)

Belegg: C2 (NO), q0: 0.070, Belegg (våt): W4 (NO), q0 (våt): 0.210

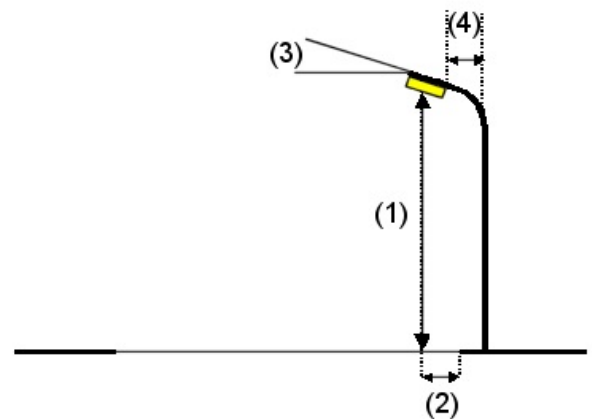
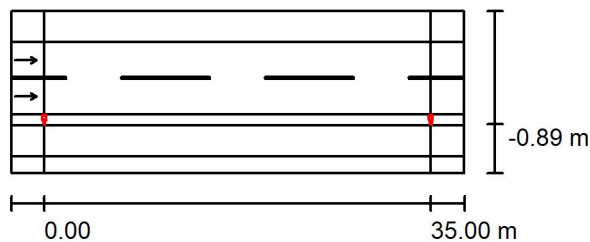
	L_m [cd/m ²]	U0	UI	TI [%]	U0 (våt)
Faktisk-verdier i samsvar med beregning:	1.67	0.69	0.67	5	0.20
Nominelle verdier i samsvar med klasse MEW2:	≥ 1.50	≥ 0.40	≥ 0.60	≤ 10	≥ 0.15
Oppfylt/ikkje oppfylt:	✓	✓	✓	✓	✓

Signify

Innspurten 15, Postboks 6517 Etterstad
0606 OsloDesigner May Rudolfsen
Telefon 911 03 089
Faks
E-Post may.rudolfsen@signify.com**Lysberegning Normalprofil 370-590, Torsbakken-Jakhellns veg / Planleggingsdata****Veiprofil**

Fortau Nord	(Bredde: 2.750 m)
Kjørebane 1	(Bredde: 6.500 m, Antall kjørefelt: 2, Belegg: C2 (NO), q0: 0.070)
Rabatt	(Bredde: 1.000 m)
Sykkelveg	(Bredde: 2.800 m)
Fortau Sør	(Bredde: 1.500 m)

Vedlikeholds faktor: 0.80

Armaturarrangementer

Armatur:	PHILIPS BGP762 T25 1 xLED220-4S/730 DM30
Lysstrøm (Armatur):	19800 lm
Lysstrøm (Lamper):	22000 lm
Armatureffekt:	140.0 W
Arrangementet:	ensidig nede
Stolpeavstand:	35.000 m
Montasjehøyde (1):	10.107 m
Lyspunkthøyde:	10.110 m
Overheng (2):	-0.300 m
Utliggervinkel (3):	0.0 °
Utliggerlengde (4):	0.000 m

Maksimalverdier for lysstyrke	
ved 70°:	448 cd/klm
ved 80°:	32 cd/klm
ved 90°:	0.00 cd/klm

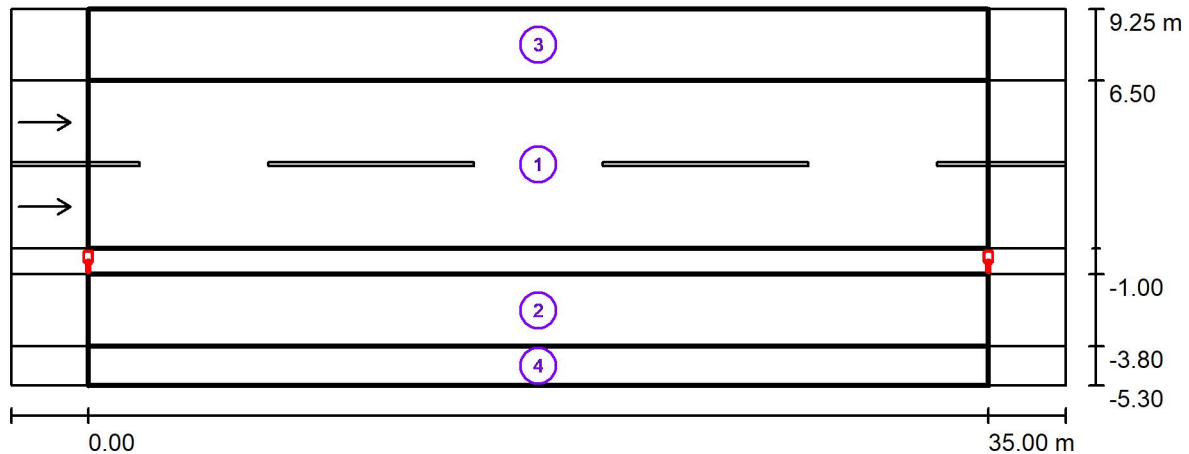
I alle retninger som danner den oppgitte vinkelen med den nedre vertikalen ved bruksklar installert lampe.

Ingen lysstyrke over 90°.

Arrangementet oppfyller lysstyrkeklassen G4.

Arrangementet oppfyller blendindexklassen D.5.

Signify

Innspurten 15, Postboks 6517 Etterstad
0606 OsloDesigner May Rudolfson
Telefon 911 03 089
Faks
E-Post may.rudolfson@signify.com**Lysberegning Normalprofil 370-590, Torsbakken-Jakhellns veg / Lystekniske resultater**

Vedlikeholdsfaktor: 0.80

Målestokk 1:294

Vurderingsfeltliste

1 Vurderingsfelt Kjørebane 1

Lengde: 35.000 m, Bredde: 6.500 m

Målepunkter: 12 x 6 Punkter

Tilhørende veielement: Kjørebane 1.

Belegg: C2 (NO), q0: 0.070, Belegg (våt): W4 (NO), q0 (våt): 0.210

Valgt lysklasse: MEW2

(Alle fotometriske krav er oppfylte.)

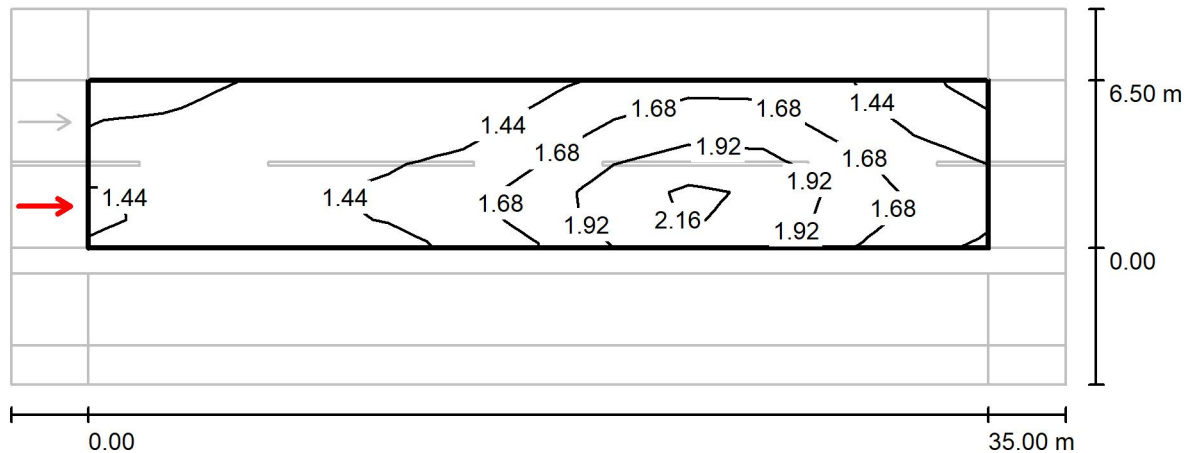
	L_m [cd/m ²]	U0	UI	TI [%]	SR	U0 (våt)
Faktisk-verdier i samsvar med beregning:	1.57	0.69	0.60	5	0.81	0.20
Nominelle verdier i samsvar med klasse:	≥ 1.50	≥ 0.40	≥ 0.60	≤ 10	≥ 0.50	≥ 0.15
Oppfylt/Ikkje oppfylt:	✓	✓	✓	✓	✓	✓

Signify

Innspurten 15, Postboks 6517 Etterstad
0606 OsloDesigner May Rudolfson
Telefon 911 03 089
Faks
E-Post may.rudolfson@signify.com**Lysberegning Normalprofil 370-590, Torsbakken-Jakhellns veg / Lystekniske resultater****Vurderingsfeltliste**

2	Sykkelveg Lengde: 35.000 m, Bredde: 2.800 m Målepunkter: 12 x 3 Punkter Tilhørende veielement: Sykkelveg. Valgt lysklasse: S1	(Alle fotometriske krav er ikke oppfylte.)		
	Faktisk-verdier i samsvar med beregning: Nominelle verdier i samsvar med klasse: Oppfylt/Ikkje oppfylt:		E_m [lx] 13.85 ≥ 15.00	E_{min} [lx] 5.71 ≥ 5.00
				
3	Fortau Nord Lengde: 35.000 m, Bredde: 2.750 m Målepunkter: 12 x 3 Punkter Tilhørende veielement: Fortau Nord . Valgt lysklasse: CE2	(Alle fotometriske krav er oppfylte.)		
	Faktisk-verdier i samsvar med beregning: Nominelle verdier i samsvar med klasse: Oppfylt/Ikkje oppfylt:		E_m [lx] 26.53 ≥ 20.00	U0 0.83 ≥ 0.40
				
4	Fortau Sør Lengde: 35.000 m, Bredde: 1.500 m Målepunkter: 12 x 3 Punkter Tilhørende veielement: Fortau Sør. Valgt lysklasse: S2	(Alle fotometriske krav er ikke oppfylte.)		
	Faktisk-verdier i samsvar med beregning: Nominelle verdier i samsvar med klasse: Oppfylt/Ikkje oppfylt:		E_m [lx] 9.15 ≥ 10.00	E_{min} [lx] 4.26 ≥ 3.00
				

Signify

Innspurten 15, Postboks 6517 Etterstad
0606 OsloDesigner May Rudolfson
Telefon 911 03 089
Faks
E-Post may.rudolfson@signify.com**Lysberegning Normalprofil 370-590, Torsbakken-Jakhellns veg / Vurderingsfelt
Kjørebane 1 / Tilskuer 1 / Isolinjer (L)**Verdier i Candela/m², Målestokk 1 : 294

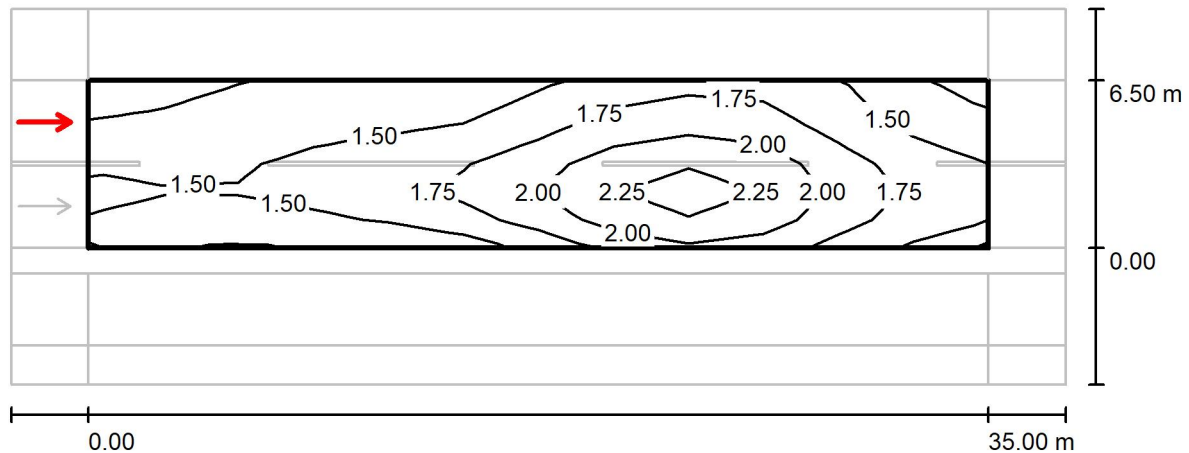
Målepunkter: 12 x 6 Punkter

Tilskuerens posisjon: (-60.000 m, 1.625 m, 1.500 m)

Belegg: C2 (NO), q0: 0.070, Belegg (våt): W4 (NO), q0 (våt): 0.210

	L_m [cd/m ²]	U0	UI	TI [%]	U0 (våt)
Faktisk-verdier i samsvar med beregning:	1.57	0.71	0.60	4	0.25
Nominelle verdier i samsvar med klasse MEW2:	≥ 1.50	≥ 0.40	≥ 0.60	≤ 10	≥ 0.15
Oppfylt/ikkje oppfylt:	✓	✓	✓	✓	✓

Signify

Innspurten 15, Postboks 6517 Etterstad
0606 OsloDesigner May Rudolfsen
Telefon 911 03 089
Faks
E-Post may.rudolfsen@signify.com**Lysberegning Normalprofil 370-590, Torsbakken-Jakhellns veg / Vurderingsfelt
Kjørebane 1 / Tilskuer 2 / Isolinjer (L)**Verdier i Candela/m², Målestokk 1 : 294

Målepunkter: 12 x 6 Punkter

Tilskuerens posisjon: (-60.000 m, 4.875 m, 1.500 m)

Belegg: C2 (NO), q0: 0.070, Belegg (våt): W4 (NO), q0 (våt): 0.210

	L_m [cd/m ²]	U0	UI	TI [%]	U0 (våt)
Faktisk-verdier i samsvar med beregning:	1.67	0.69	0.67	5	0.20
Nominelle verdier i samsvar med klasse MEW2:	≥ 1.50	≥ 0.40	≥ 0.60	≤ 10	≥ 0.15
Oppfylt/ikkje oppfylt:	✓	✓	✓	✓	✓