


ANM.: 1. g1-g5, M1-M2, P1-P5 OG Y1-Y5 ER BETEGNELSER SOM ER BENYTTET PÅ DE ELEKTRISKE SKJEMAER.

2. SYLINDER TROLLDALSVATN 220/90-1800, TEGN.NR.2-1095-S
3. - " - ISVATN 180/80-1800, TEGN.NR. 2-1092-S

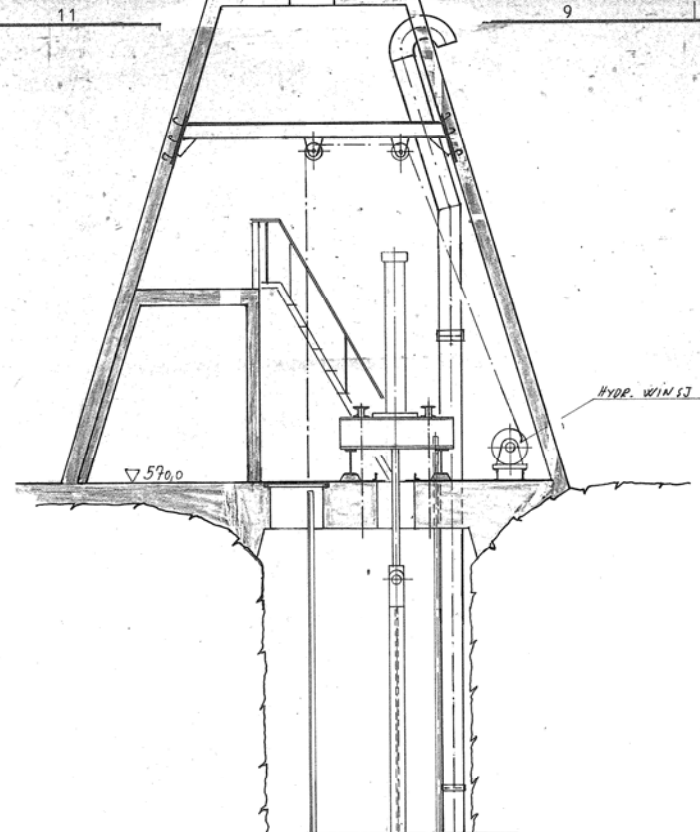
| | | | | |
|------|--------------------------------|------|-------------------------------|-------------|
| 38 | VINSJ M/MOTOR, GEAR OG BREMS | 1 | hbv 30-400-9 | BRYNE MEK. |
| 37 | HENGVENTIL VBSO-SE-NBA-05 | 1 | 43.01-39-02-35 | LAUTOM |
| 36 | STENGEKRAN | 1 | 3/8" KULEVENTIL | PARKER |
| 35 | TRYKKBRYTER | 1 | DS302-15-100 | HYDROSTAR |
| 34 | TRYKK-REGULERINGS VENTIL | 1 | 532002 012 | BOSCH |
| 33 | MAGNETSTYRT SLEIDEVENTIL | 1 | 0810090 101 | BOSCH |
| 32 | SYLINDER 180/80-220/90-1800 | 1 | TEGN.NR.2-1092/1095 CA-VERKEN | |
| 31 | SERVICE-KRAN | 1 | 1/2" KULEVENTIL | PARKER |
| 30 | SERVICE-KRAN | 1 | 1/2" KULEVENTIL | PARKER |
| 29 | TILBAKESLAGS-VENTIL | 1 | RHD16-S M/3BARS FJ.PARKER | |
| 28 | TILBAKESLAGS-VENTIL | 1 | RHD16-S 0,3BARS FJ.PARKER | |
| 27 | TØMMEKRAN (NØDVENTIL) | 1 | MVI 400-S | PARKER |
| 26 | MANOMETER 0-250BAR. | 1 | GLYSERINFYLT | DUNLOP |
| 25 | TRYKKREGULERINGS VENTIL | 1 | 532002 015 | BOSCH |
| 24 | MAGNETSTYRT SETE-VENTIL | 2 | M2206-24V.D.C | ATLAS/SJONG |
| 23 | STRUPE-VENTIL | 1 | NS 600-S | PARKER |
| 22 | STRUPE-VENTIL | 1 | NS 600-S | PARKER |
| 21 | TRYKKBRYTER FOR UNORM.TR.FALL | 1 | DS302. 60-240BAR | HYDROSTAR |
| 20 | TRYKKBRYTER FOR TRYKKFALL | 1 | DS302. 60-240BAR | HYDROSTAR |
| 19 | TRYKKBRYTER FOR TOPPSTILLING | 1 | DS302. 60-240BAR | HYDROSTAR |
| 18 | 4-LITERS AKKUMULATOR | 1 | AKK HY/AB 4/330 C1 | BOSCH |
| 17 | SIKKERHETSVENTIL | 1 | DBDS-6K-10/315 | REXROTH |
| 16 | MAGNETSTYRT SLEIDEVENTIL | 1 | 0810090 106 | BOSCH |
| 15 | NIVÅVAKT | 1 | A2MS-L=350 SV | KUBLER |
| 14 | RETUROLJE-FILTER | 1 | TTF 60/10 | HAMWORTHY |
| 13 | MANOMETER-KRAN | 2 | MVI 400-S | PARKER |
| 12 | MANOMETER 0-250 BAR | 1 | GLYSERINFYLT | DUNLOP |
| 11 | TRYKKREGULERINGS-VENTIL | 1 | 532002 014 | BOSCH |
| 10 | TILBAKESLAGS-VENTIL | 4 | RHD10-S | PARKER |
| 9 | HÅNDPUMPE | 1 | PM20 | CASAPPA |
| 8 | MOTOR 750W. 12V.D.C.1500 o/min | 1 | 100M-4 | CREUSEN |
| 7 | PUMPE CA. 1,4 LIT/MIN. | 1 | CPL 1D | CASAPPA |
| 6 | MOTOR 2,2KW. v/3000 o/MIN. | 1 | EAM90LX2.220V,1f. | VEM |
| 5 | MELLOMFLENS | 2 | Ø250/GR.1/L115 BL8 | LAUTOM |
| 4 | ELASTISK KOBLING | 2 | Ø28/GR.1/L96 ND11 | LAUTOM |
| 3 | PUMPE CA. 5,5 LIT/MIN. | 1 | CPL 1,9D | CASAPPA |
| 2 | PÅFYLINGSPLUGG M/LUFTFILTER | 1 | UC-AB-1163-10 | UCC |
| 1 | OLJETANK CA. 100 LITER | 1 | 1000x400x300 | TEK.PROD. |
| POS. | G J E N S T A N D | ANT. | T Y P E F A B R I K A T | |

HYDRAULISK SKJEMA FOR INTAKSLUKER OG REVISJONS LUKER. TROLLDALSVATNET OG ISVATNET.

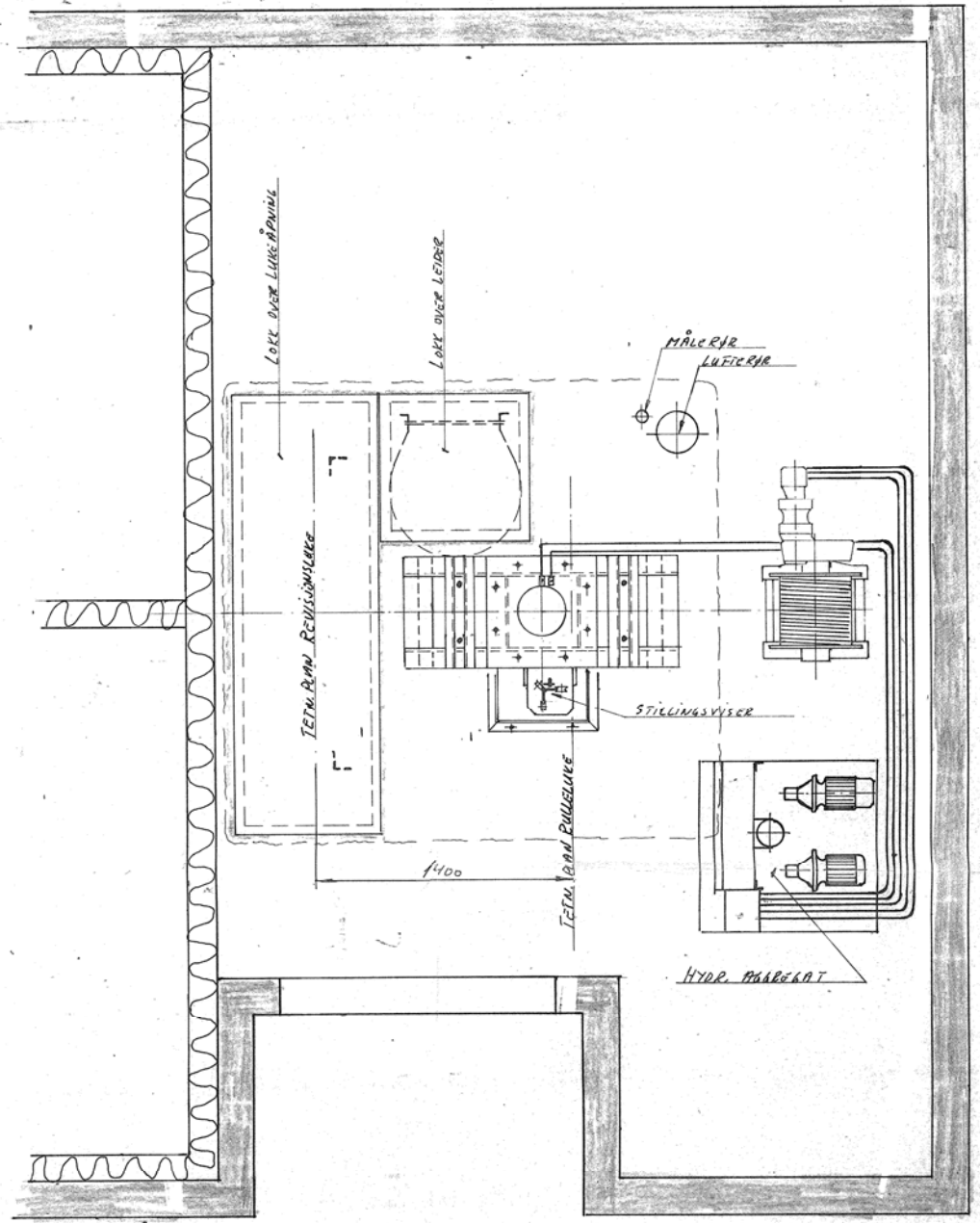
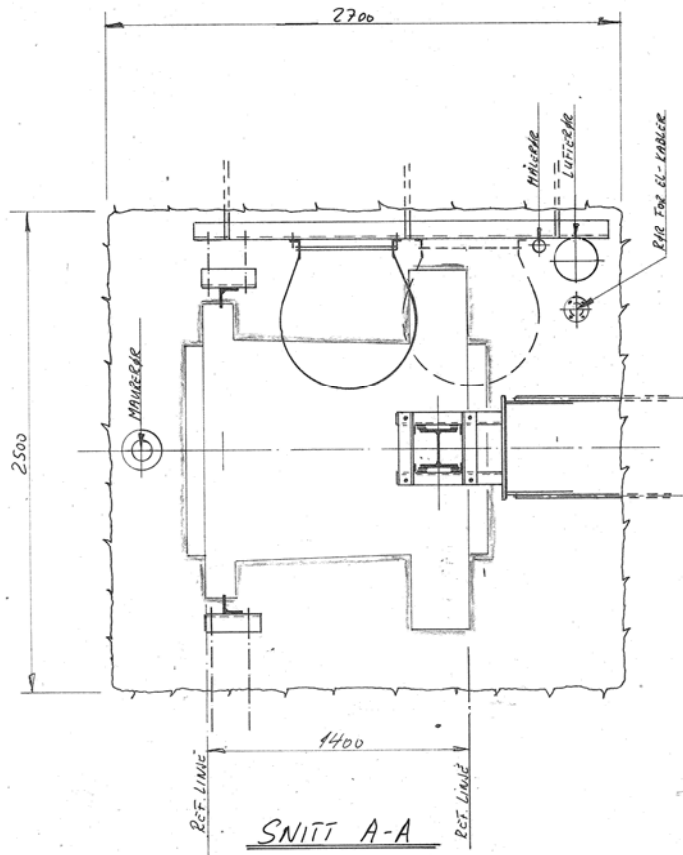
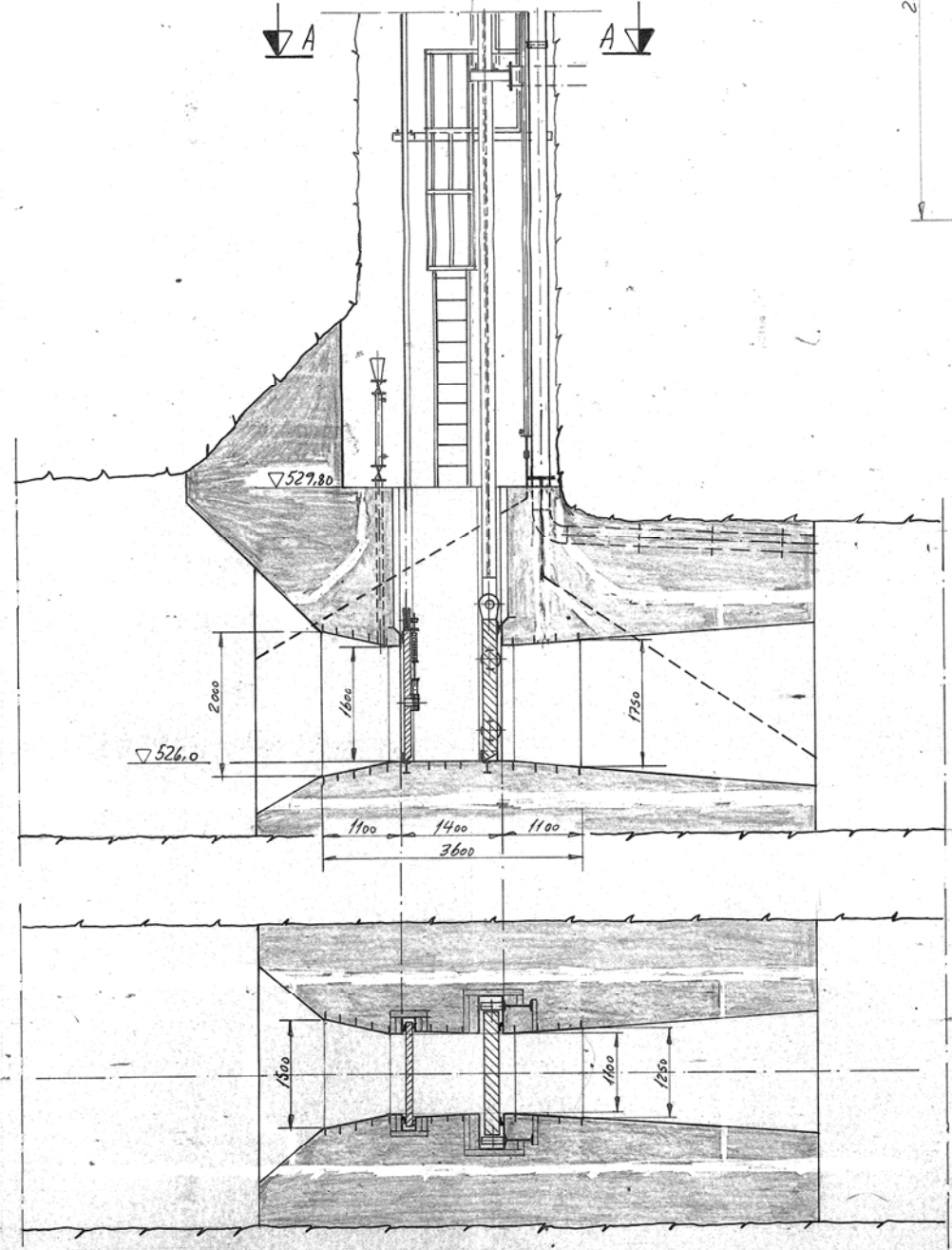
TEKNISKE PRODUKTER A.S P.B. 164, 1401 SKI

SKALA:  DATO: 19-5-89
TEGN.: *aa*
309-89-3A

Overløp 562.5.



Section line A-A

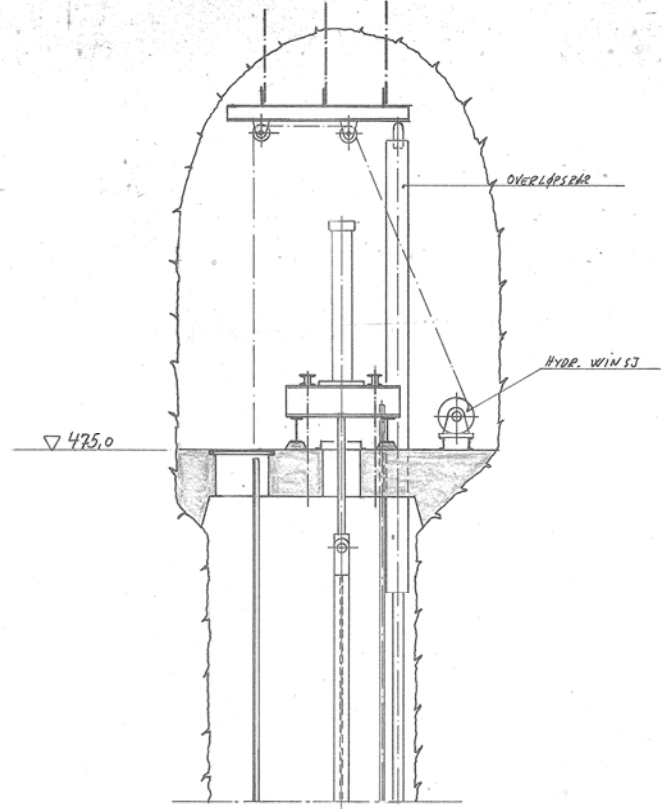


PLAN LØKHAUS ∇ 570,0
n:1:20

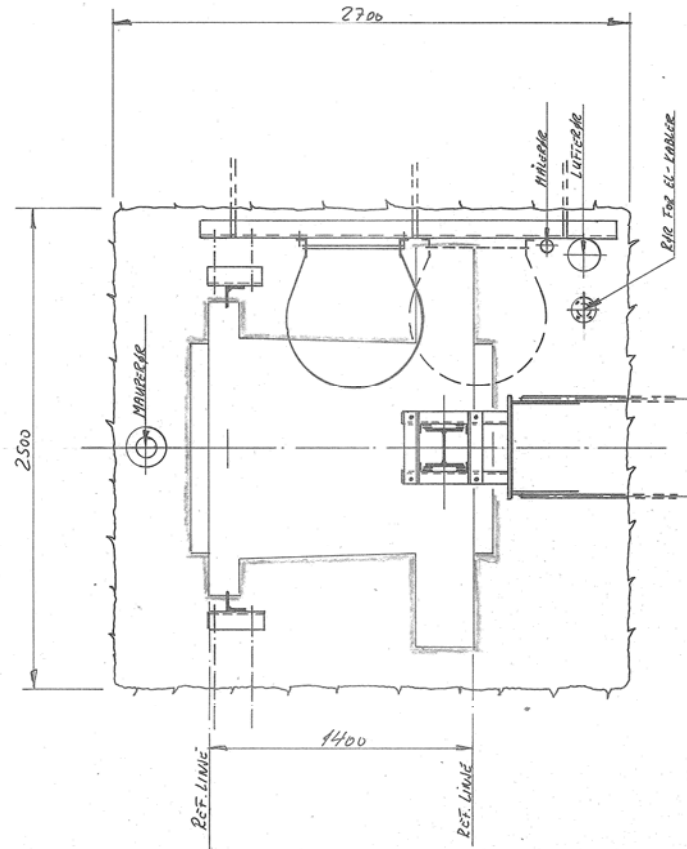
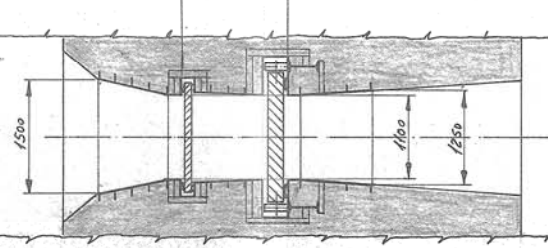
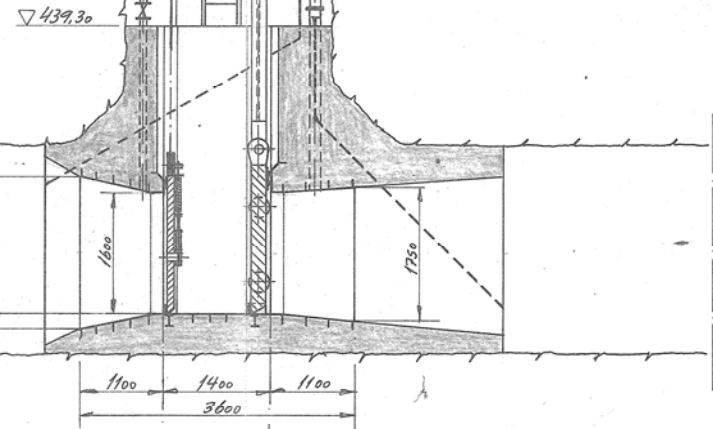
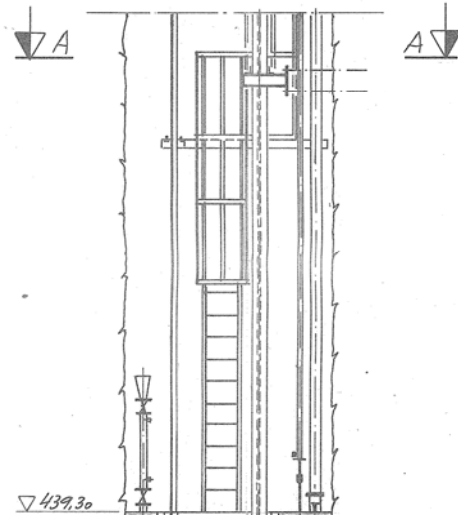
| Ant. | Pos. nr. | Navn, type, dim. | Materiale | Vekt | Anmerkninger |
|------|----------|------------------|-----------|------|--------------|
| | | | | | |
| | | | | | |
| | | | | | |
| | | | | | |
| | | | | | |
| | | | | | |
| | | | | | |
| | | | | | |
| | | | | | |
| | | | | | |

| | | | | | | | |
|---|---------|----------------|------------|-----------|------------|-----------------|---------------|
| HELGELAND KRAFTLAG Bastiller | Sym-bol | Forandring | Dato/Sign. | Sym-bol | Forandring | Dato/Sign. | |
| | Dato | Konstr./Tegnet | Godkjent | Målestokk | | | |
| | Tracet | Kontr. | | 1:20 | 1:50 | | |
| HATO MEK. VERKSTED MASKINMONTERING AS | | | | | | Ersattning for: | Ersattlet av: |
| FASERVOLLAN KRAFTVERK INNTAKSLØK I SVATNET ARRANGEMENT | | | | | | 10/1927. | |
| Henvi-sning: | | Beregning: | | | | | |
| Denne tegning, disse dataer, spesifikasjoner o.l. tilhører oss. De må på ingen måte kopieres eller forevises uvedkommende eller konkurrerende firma uten vårt skriftlige samtykke. Overtrødelse vil kunne medføre straffe- eller erstatningsansvar uten hensyn til skyld. | | | | | | | |

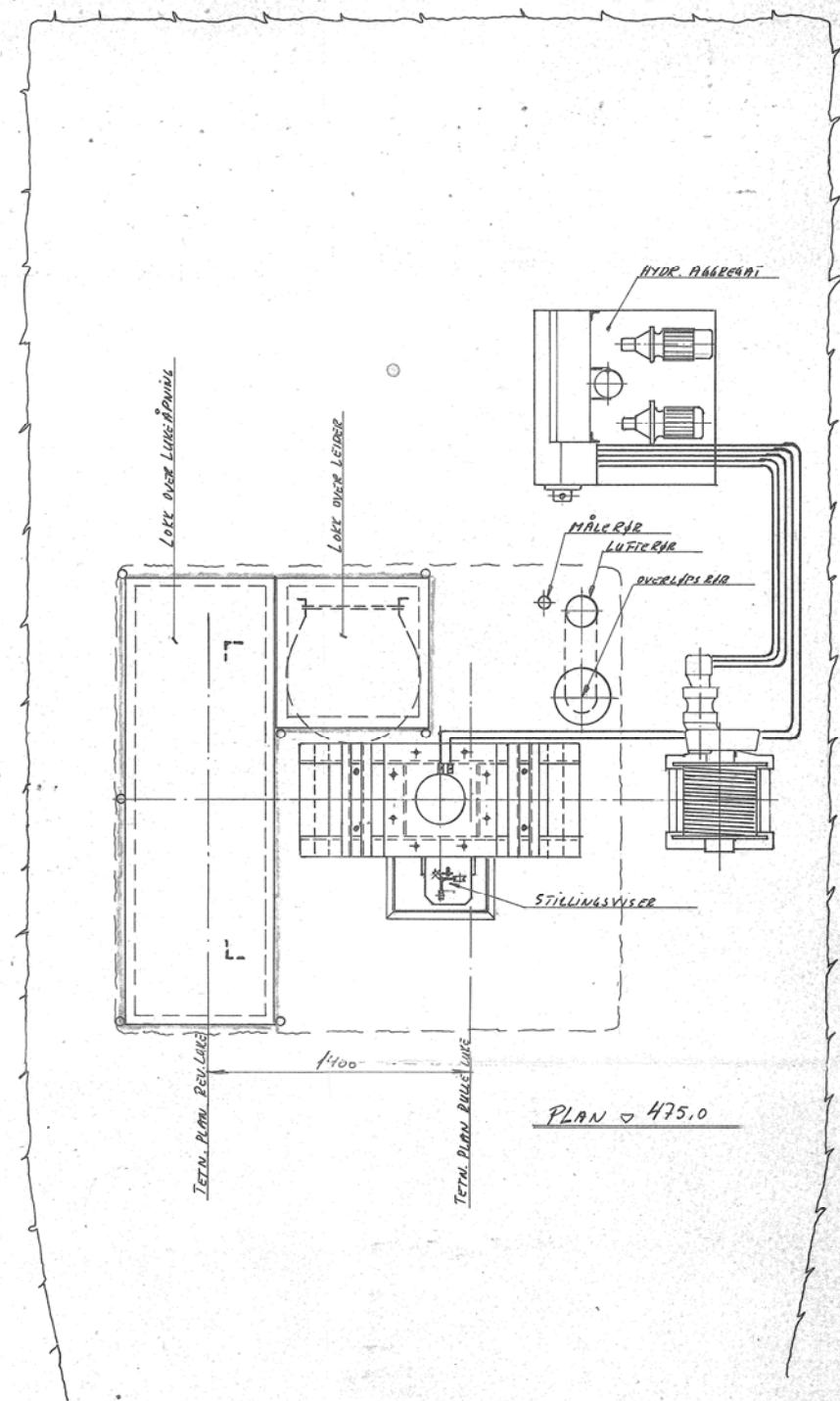
Overløp 468,5



▽ A A ▽



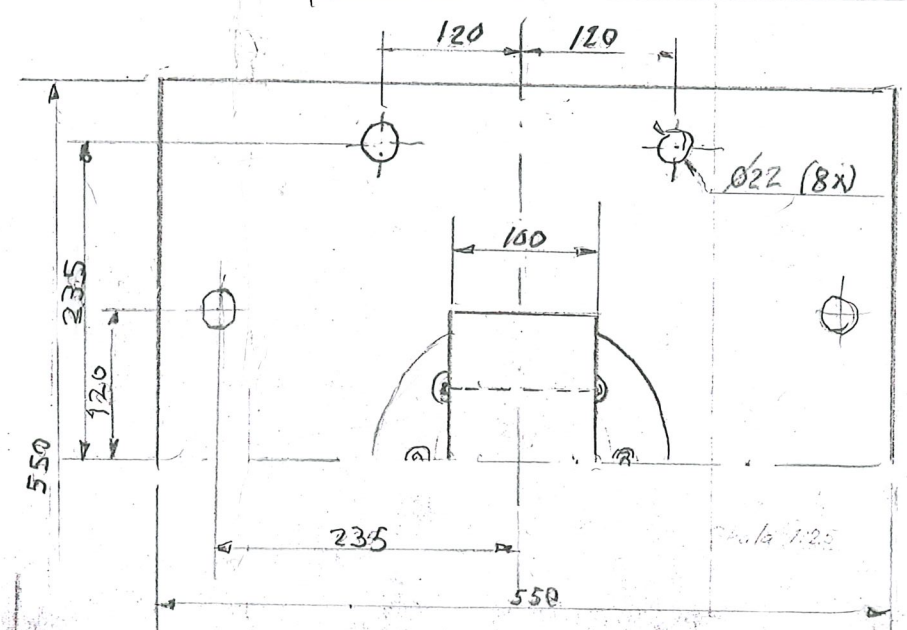
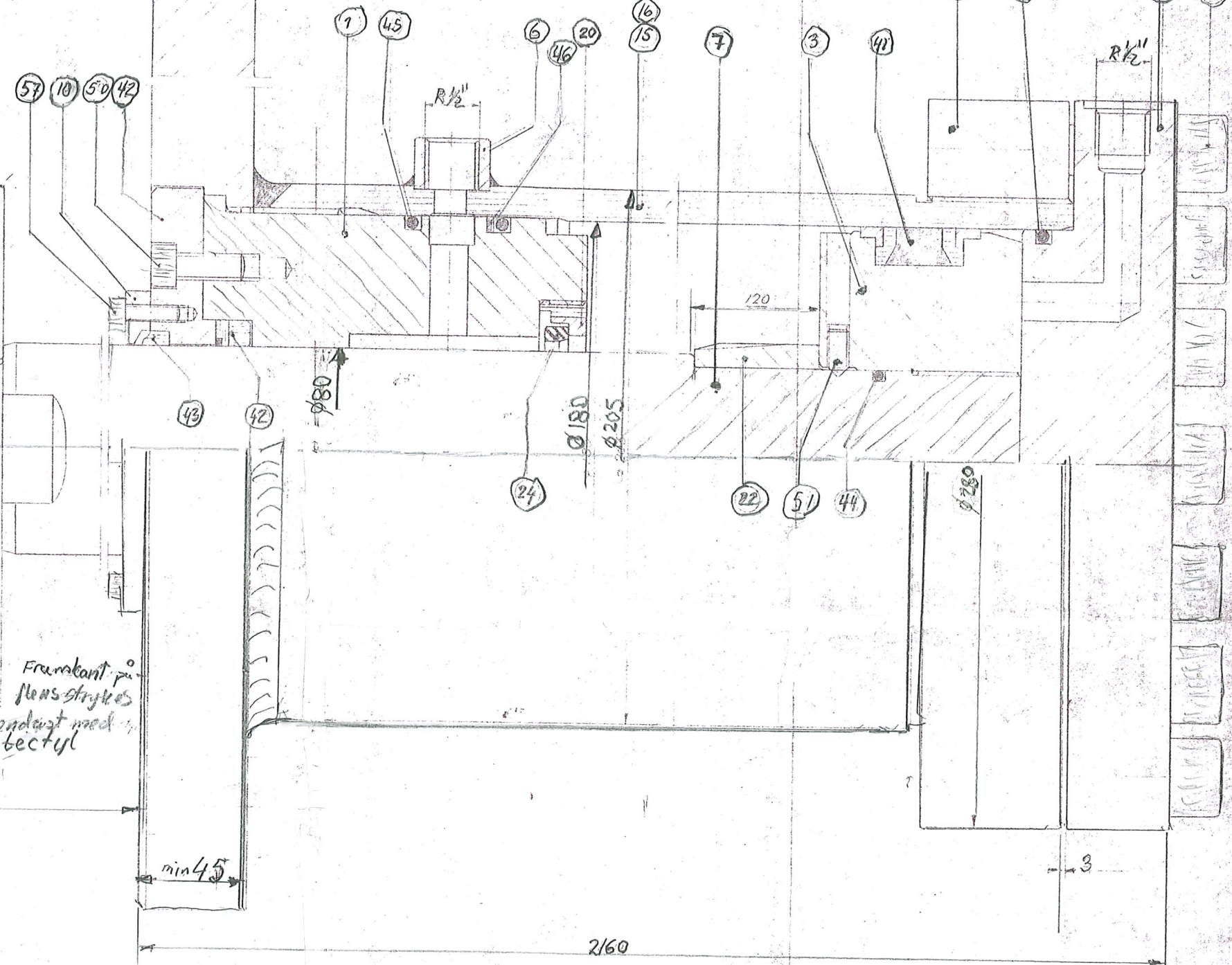
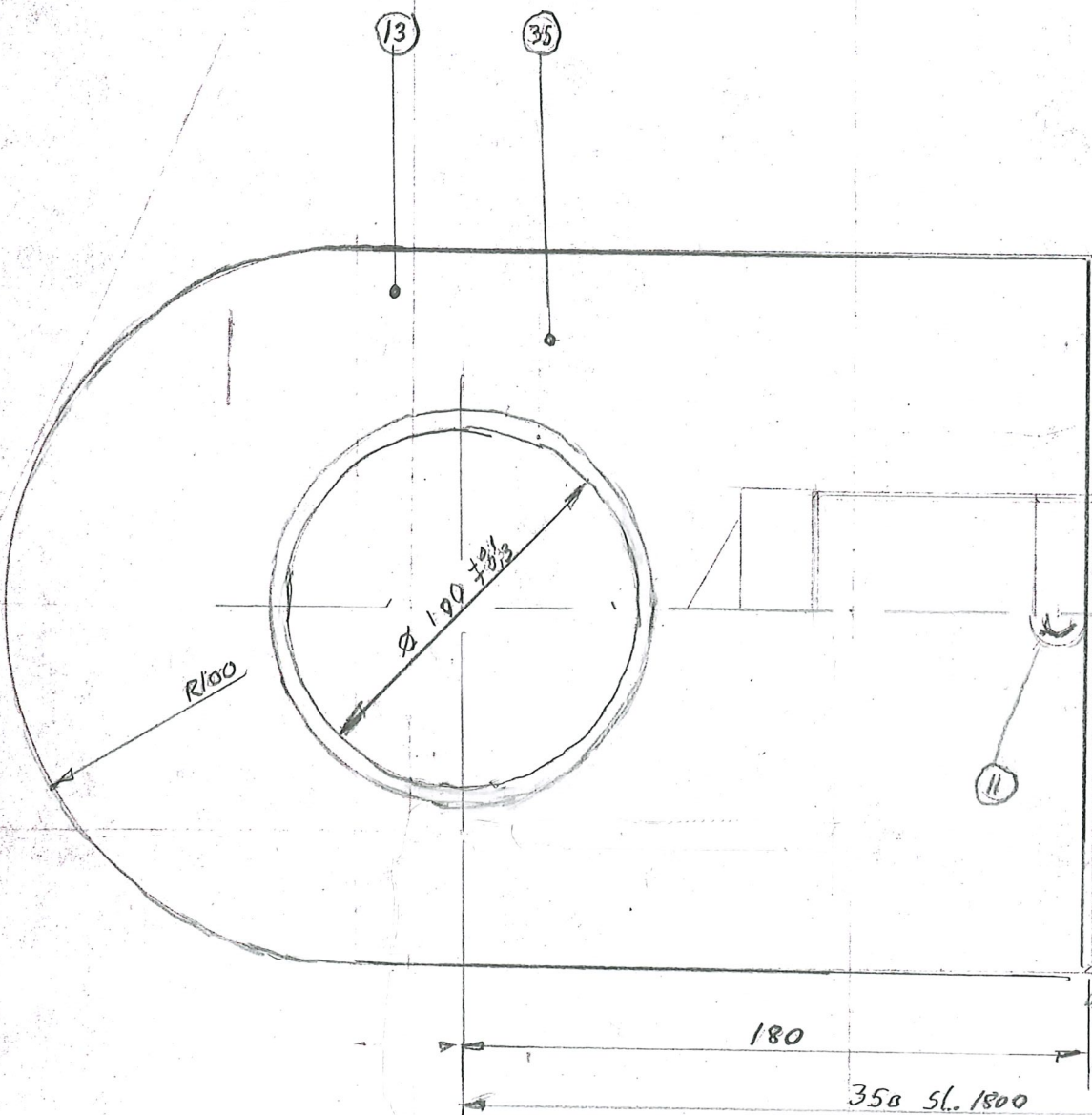
SNITT A-A



PLAN ▽ 475.0

| Ant. | Pos. nr. | Navn, type, dim. | Materiale | Vekt | Anmerkninger |
|------|----------|------------------|-----------|------|--------------|
| | | | | | |
| | | | | | |
| | | | | | |
| | | | | | |
| | | | | | |
| | | | | | |
| | | | | | |
| | | | | | |
| | | | | | |
| | | | | | |

| | | | | | | |
|---|---------|----------------|------------|--------------|---|------------|
| HATVÅG Bestiller | Sym-bol | Forandring | Dato/Sign. | Sym-bol | Forandring | Dato/Sign. |
| | Dato | Konstr./Tegnet | Godkjent | Målestokk | HATO MEK.VERKSTED MASKINMONTERING AS | |
| | Tracet | Kontr. | | 1:50 1:20 | Erstatning for: Erstattet av: | |
| FAGERVOLLAN KRAFTVERK INNTAKSLØSE TRØLLDALSVÄN APPARAT | | | | 101728 | | |
| Henvielse: | | Beregning: | | | | |
| Denne tegning, disse dataer, spesifikasjoner o.l. tilhører oss. De må på ingen måte kopieres eller forevises uvedkommende eller konkurrerende firma uten vårt skriftlige samtykke. Overtredelse vil kunne medføre straffe- eller erstatningsansvar uten hensyn til skyld. | | | | | | |

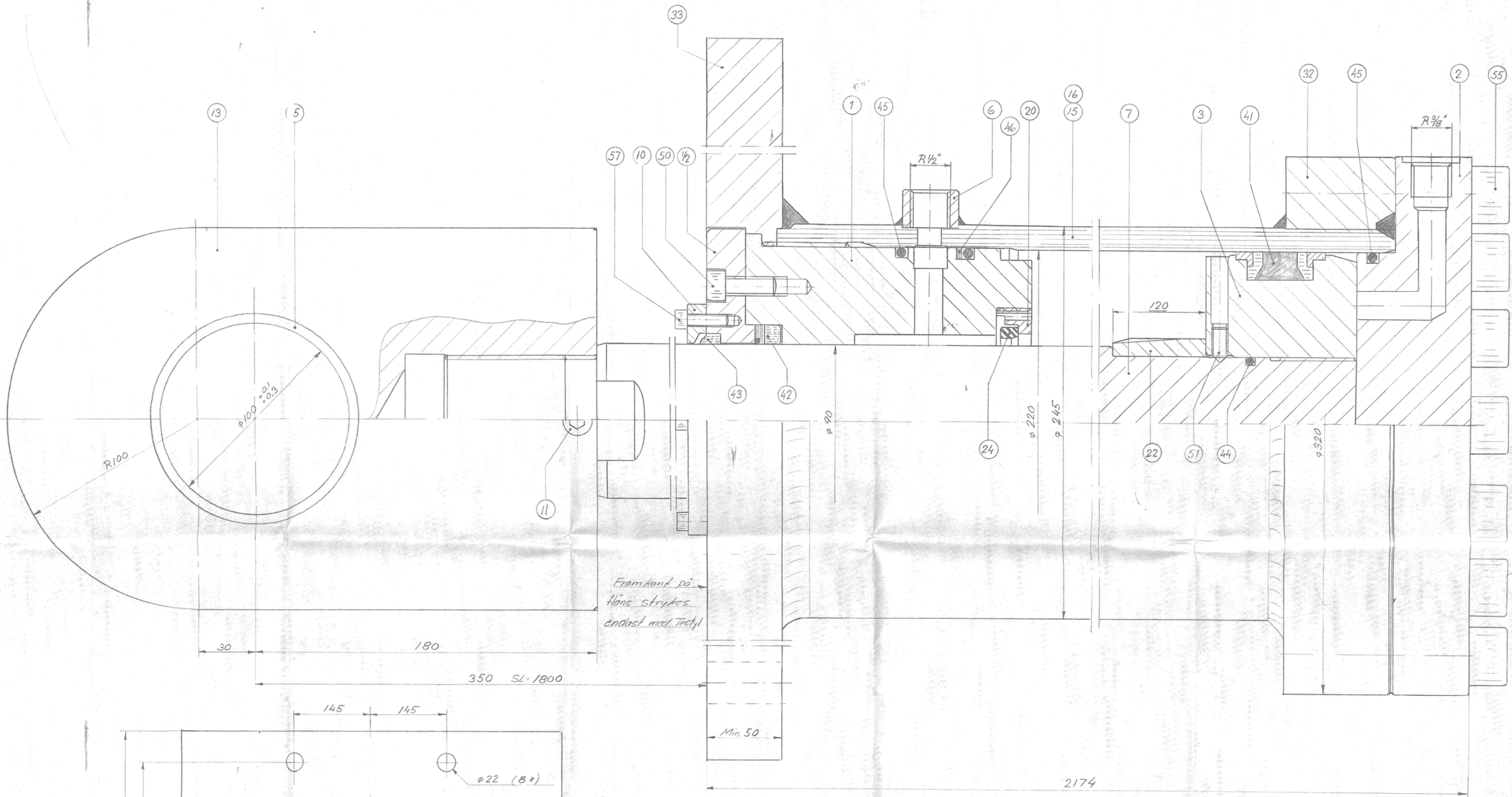


Framkant på
flens strykes
underst med
tectyl

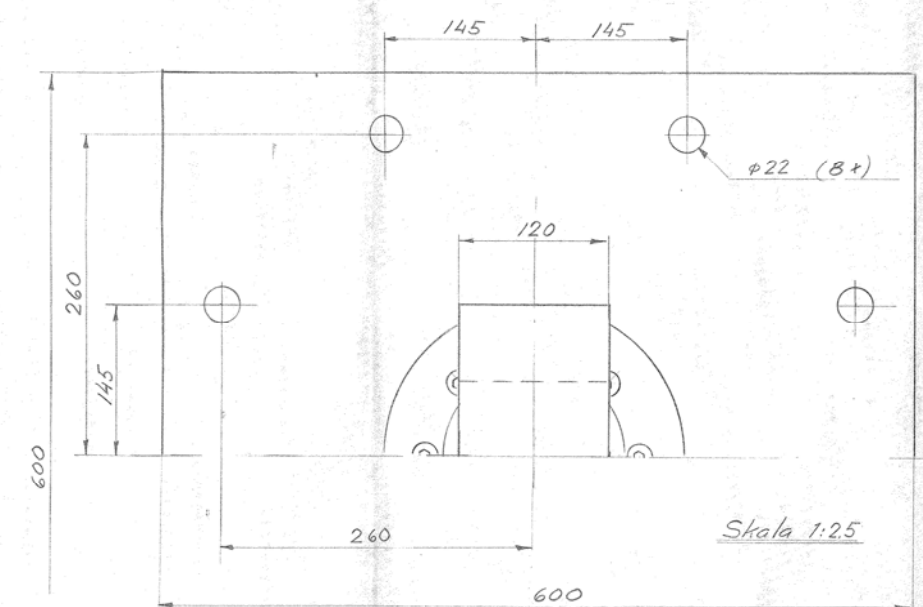
Stycklista SH 411

ISVATN

| Det. nr | Ant | Beskrivning | Material | Mod. nr. Anm. Dimension | Ant |
|--|-----|-----------------|----------|-------------------------|------------------------|
| Där tolerans ej utskilt gäller SMS 718 metoder | | | | | |
| Där ej annat anges gäller R 33 | | | | | |
| Svar på fråga 10/11 | | | | | |
| CA-Verken AB | | Cylinder 180/80 | | | 717225 1871 18905/1 |



Framkant på
Hans strykes
endast med Tectyl



Stycklista SH 460

| Det.-nr | Ant. | Benämning | Material | Mod.-nr Körnr Dimension | Anm. |
|---|------|---|----------|-------------------------------|-------------------|
| Där tolerans ej utsatts gäller SMS 715 medel | | This document must not be copied without our written permission, and the contents thereof must not be imparted to a third party nor be used for any unauthorized purpose. Contribution will be prosecuted. | | Skala 7:1 (1:2.5) | Rev. |
| Där ej annat anges gäller Ra 3.2 | | | | Titel RM | Art. nr 890605 |
| Skarpa kant. bryt. 0.2 | | | | Art. nr | Rev. nr |
| CA-Verken AB | | Cylinder $\phi 220/90-1800$ | | Styck. nr | |
| 576 00 Sävsjö Sweden | | Tekniska Produkter | | 2-1095 | |

| Nr | Ändring | Datum | Inf. | Godk. | Användes för |
|----|---------|-------|------|-------|--------------|
| | | | | | |