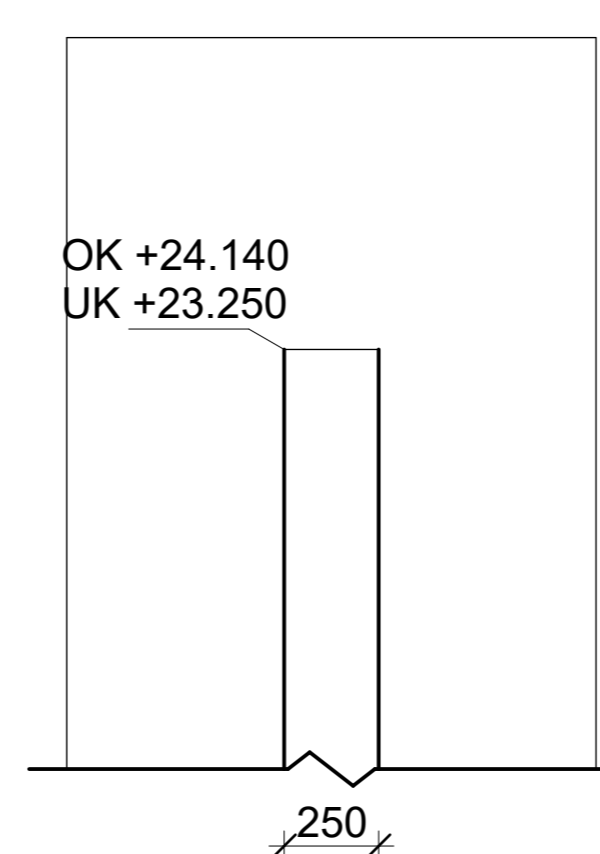
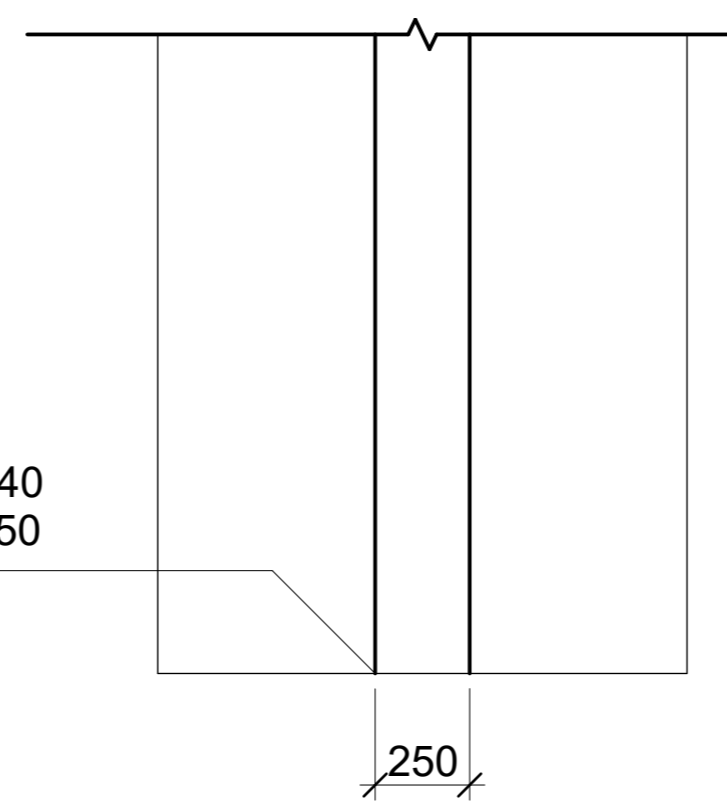


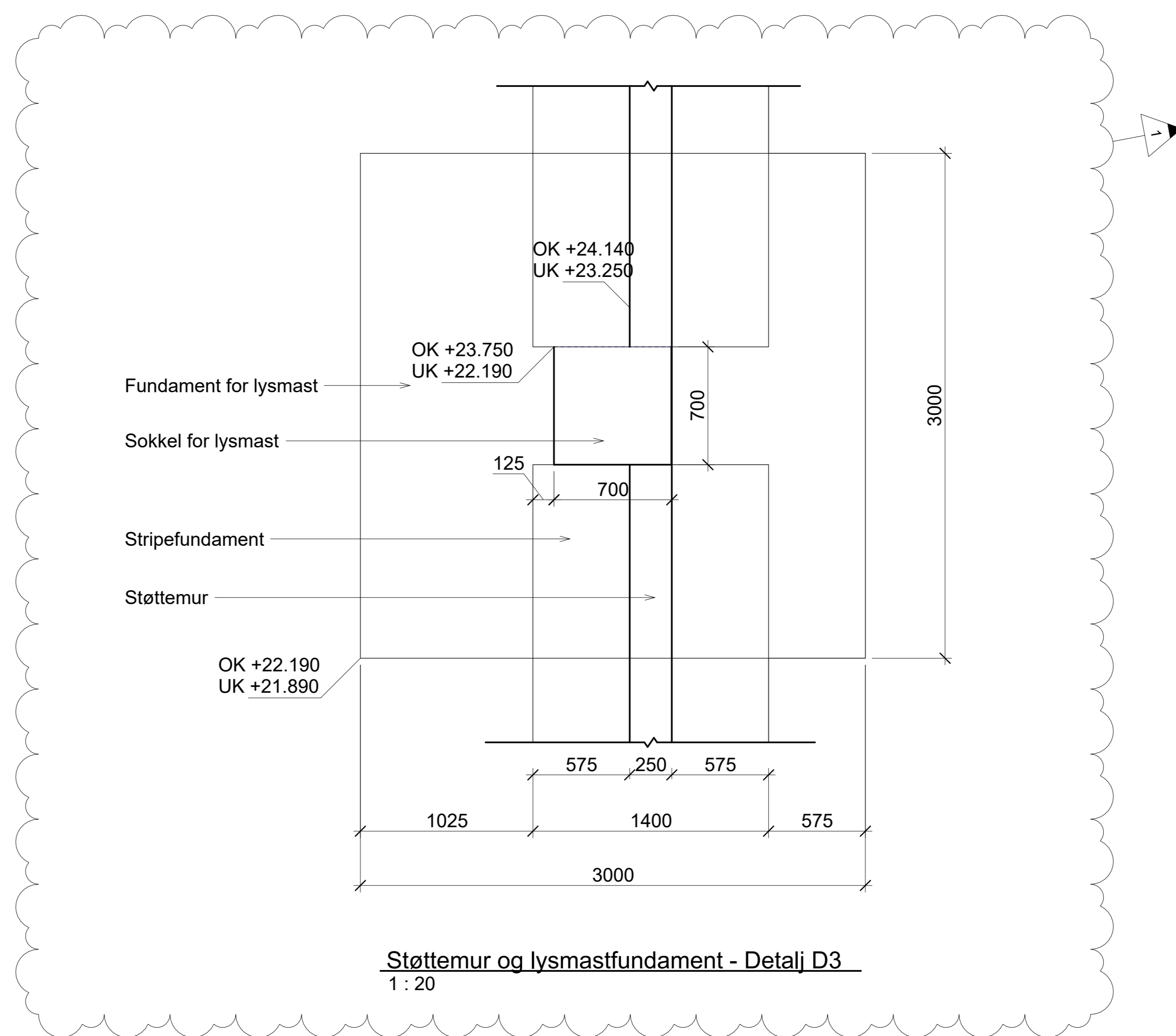
Plan - Fundament Vest
1 : 200



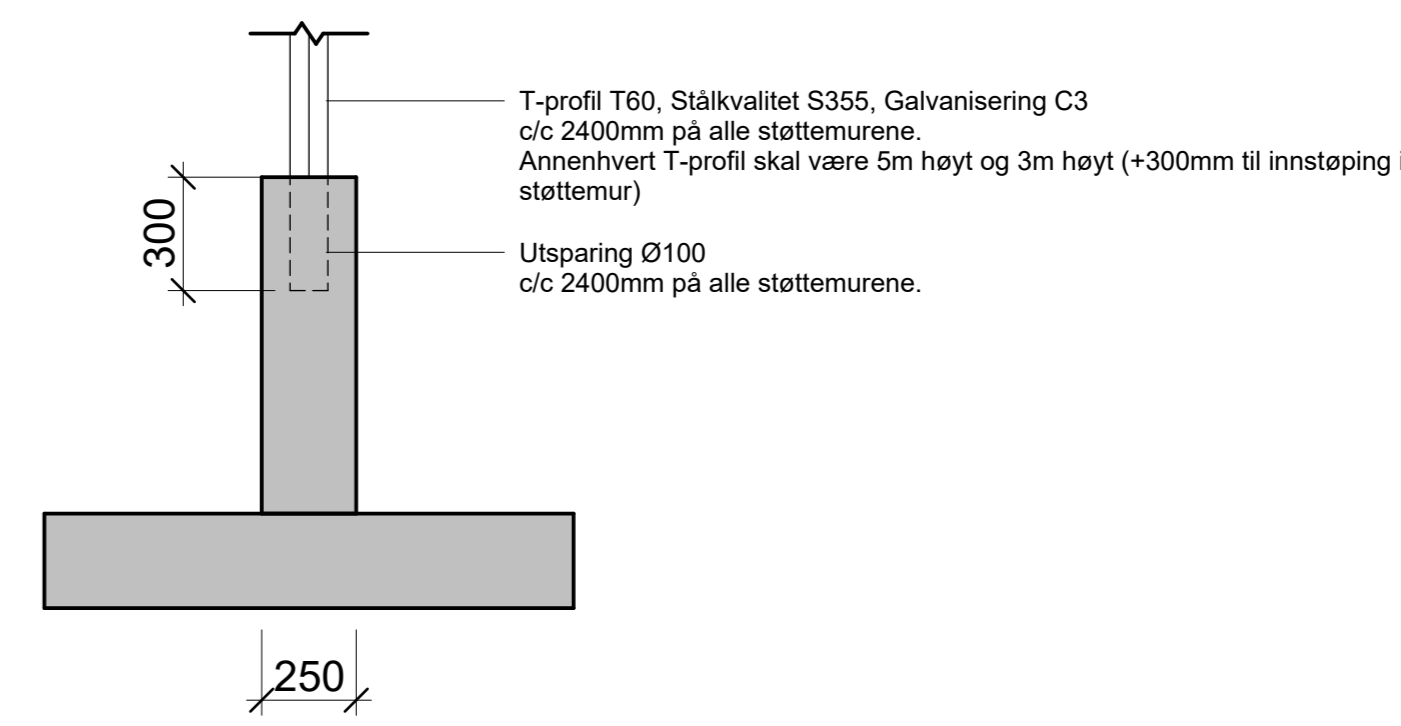
Stripefundament Nord-vest - Detalj D1
1 : 20



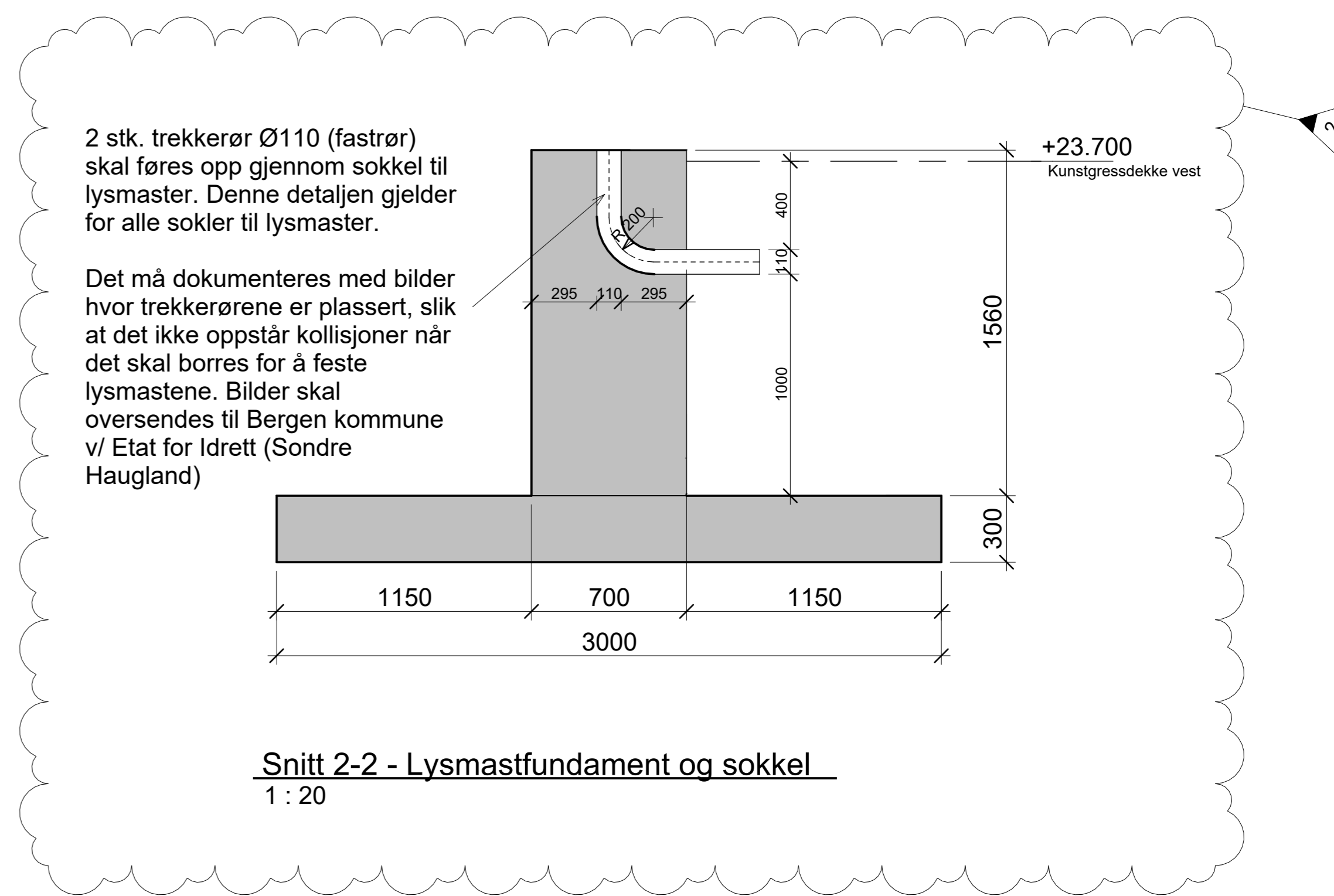
Stripefundament Sør-vest - Detalj D2
1 : 20



Støttemur og lysmastfundament - Detalj D3
1 : 20



Snitt 1-1 - Støttemur og stripefundament
1 : 20



Snitt 2-2 - Lysmastfundament og sokkel
1 : 20

MERKNAD
Det skal etableres fuge i støttemuren ca. hver 10. meter. Det blir også fuge inntil punktfundamenter for lysmaster.

I forskalingen til sokkelen til punktfundamentene skal det legges inn 2 stk. Ø110 trekkerør fra trekkerekum inn i siden på sokkel og opp til topp sokkel. Dette gjelder alle sokler til lysmaster.

Betongkonstruksjoner
NS-EN 1992 / NS-EN 13670 / NS-EN 206-1

Bygningsdel	Betong-kvalitet	Bestandighets-klasse	Eks-klasse	Klorid-kon-sentrasjon	Armerings-klasse	Over-dekning	Utferdigs-klasse
Fundamenter	B45	MF40	XD3	Cl 0,1	B500NC	50mm	2
Yttervegg mot terreng	B45	MF40	XD3	Cl 0,1	B500NC	50mm	2
Utvendige søyler	B45	MF40	XD3	Cl 0,1	B500NC	50mm	2

Toleranse for armeringsoverdekning= 10mm

Arbeidstegning

Utg	Dato	Tekst	Sign
2	19.02.2024	Detalj for trekkerør opp gjennom sokler til lysmast	NORLOJH
1	31.01.2024	Endret plassering av lysmastfundamenter - Lagt inn bøyler for fuge hver 10 m i stripefundament - Lagt inn målelinje fra lysmastfundament til stripefundament for støttemur	NORLOJH

OPPDRAG FOR: **Bergen kommune**

PROSJEKT: **Nymark 5 - Kunstgress**

TEGNING: **Plan - Støttemur og lysmastfundament i vest**

UTG: HRP AS
DROVING EULEMIAS GATE 16
0191 Oslo
Tlf: 46 80 55 55
www.hrpas.no

PR.NR: 2312948

TEGN.NR.: B-20-02

REV.NR.: 2