

Lysberegning Kongsvegen områdeberegning

Innhold

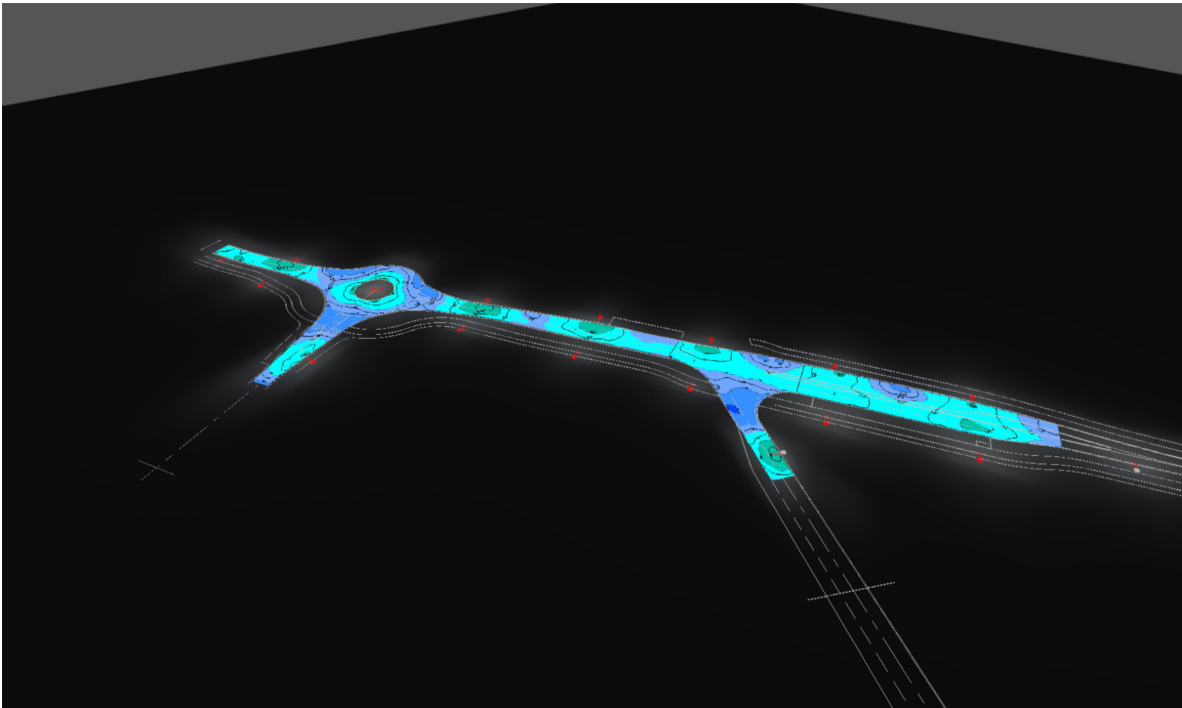
Dekkkblad	1
Innhold	2
Beskrivelse	3

Produktdataark

Philips - BGP762 T25 1 xLED220-4S/730 DM33 (1x LED220-4S/730)	4
---	---

Areal 1

Beregningsobjekter / Lysriss 1	5
Rundkjøring C1 - Em: 30lx, Uo: 0.40 / Lysriss 1 / Perpendikulær belysningsstyrke	7
Rundkjøring-Kryss C1 - Em: 30lx, Uo: 0.40 / Lysriss 1 / Perpendikulær belysningsstyrke	8
Kryss Smistad C1 - Em: 30lx, Uo 0.40 / Lysriss 1 / Perpendikulær belysningsstyrke	9
Sør for kryss C1 - Em: 30lx, Uo: 0.40 / Lysriss 1 / Perpendikulær belysningsstyrke	10
Inn mot store P C1 - Em: 30lx, Uo: 0.40 / Lysriss 1 / Perpendikulær belysningsstyrke	11
Nord for rundkjøring C1 - Em: 30lx, Uo: 0.40 / Lysriss 1 / Perpendikulær belysningsstyrke	12
Smistadvegen C1 - Em: 30lx, Uo: 0.40 / Lysriss 1 / Perpendikulær belysningsstyrke	13



Beskrivelse

Lysberegningen gjelder Kongsvegen ved Granåsen skisenter
Lysberegningen er utarbeidet i henhold til SVV håndbok V124.

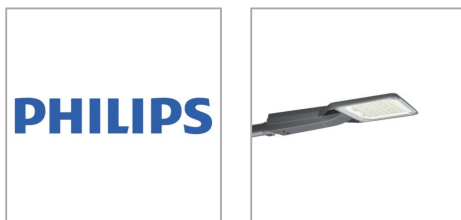
Denne beregningen gjelder i hovedsak for rundkjøring, men også supplement til standardberegning.

Resultater rundkjøring (C1) med 3stk LED220 DM33:
Em 31.6 lx, Uo 0.46

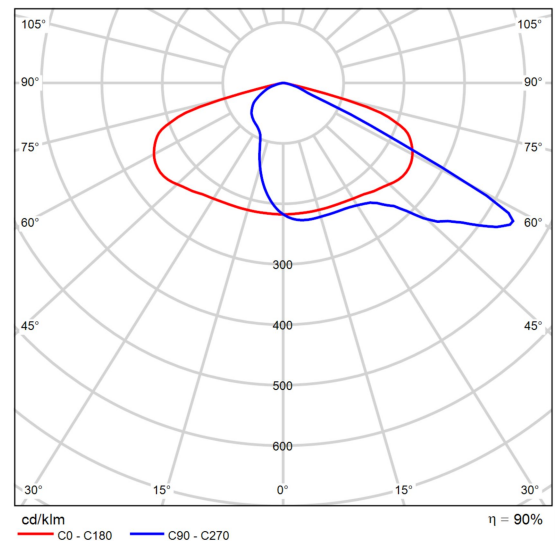
Rambøll AS
Kobbes gate 2
7042 Trondheim

Produktdatablad

Philips - BGP762 T25 1 xLED220-4S/730 DM33



P	140.0 W
Φ_{Lampe}	22000 lm
Φ_{Armatur}	19741 lm
η	89.73 %
Lysutbytte	141.0 lm/W
CCT	3000 K
CRI	70

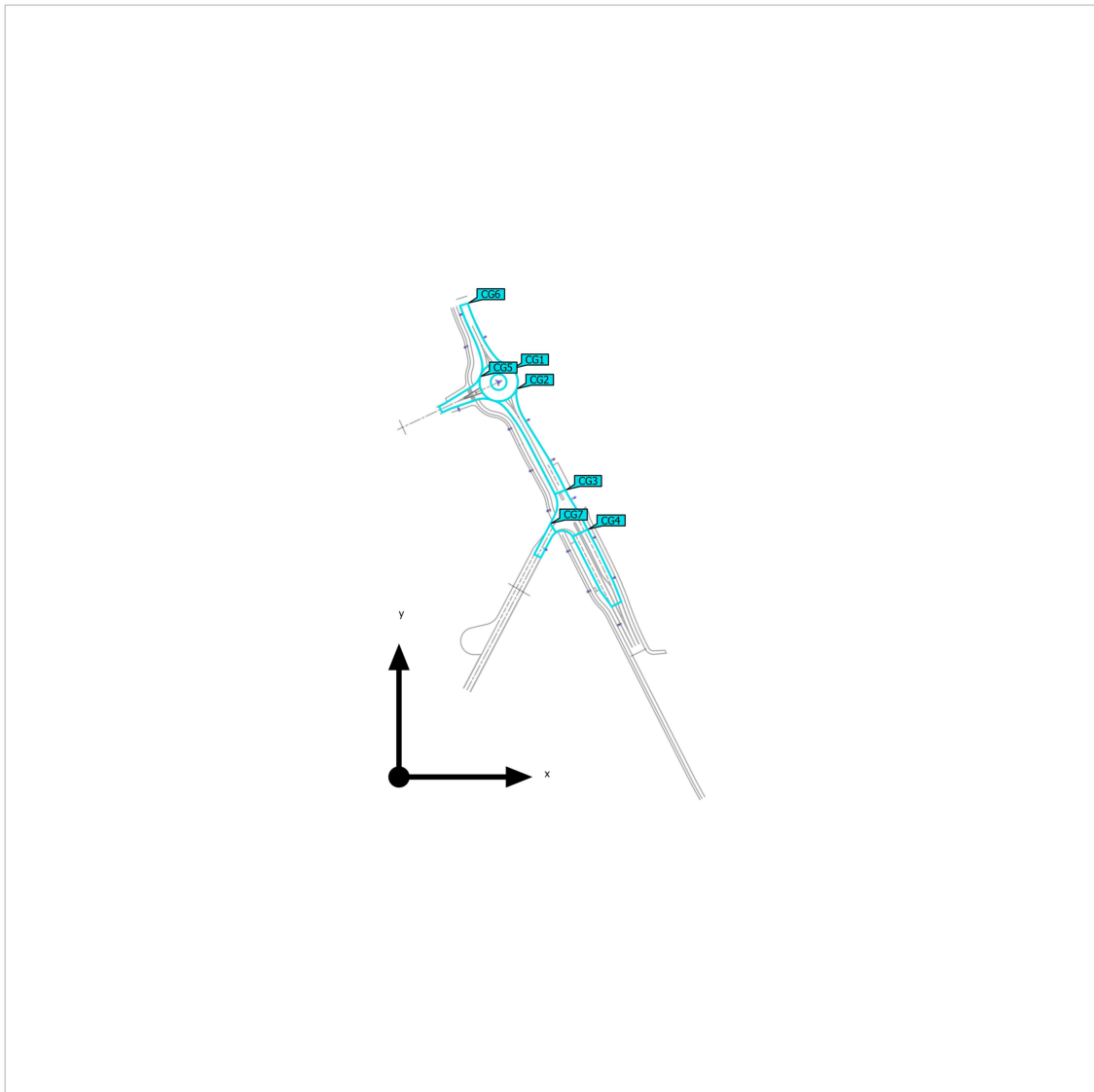


Polar LFK

Get your city ready for the future with DigiStreet. Developed with the aim to become your long term partner, the system ready architecture of DigiStreet enables you to enjoy the benefits of connected lighting systems today and also gets the city ready for the innovations to come!. Its two sockets enable you to connect directly to the Philips CityTouch system and is also prepared to connect you to the future innovations of IoT. Next to this, each individual luminaire is uniquely identifiable, thanks to the Philips Service tag application. With a simple scan of a QR code, placed on the inside of the mast door, you gain instant access to the luminaire configuration, making maintenance and programming operations faster and easier, no matter what stage of the luminaire's lifetime. DigiStreet is also equipped with dedicated light recipes that: 1) maintain an optimal ecosystems for bats or 2) preserve a dark night sky.

Areal 1 (Lysriss 1)

Beregningsobjekter



Areal 1 (Lysriss 1)

Beregningsobjekter

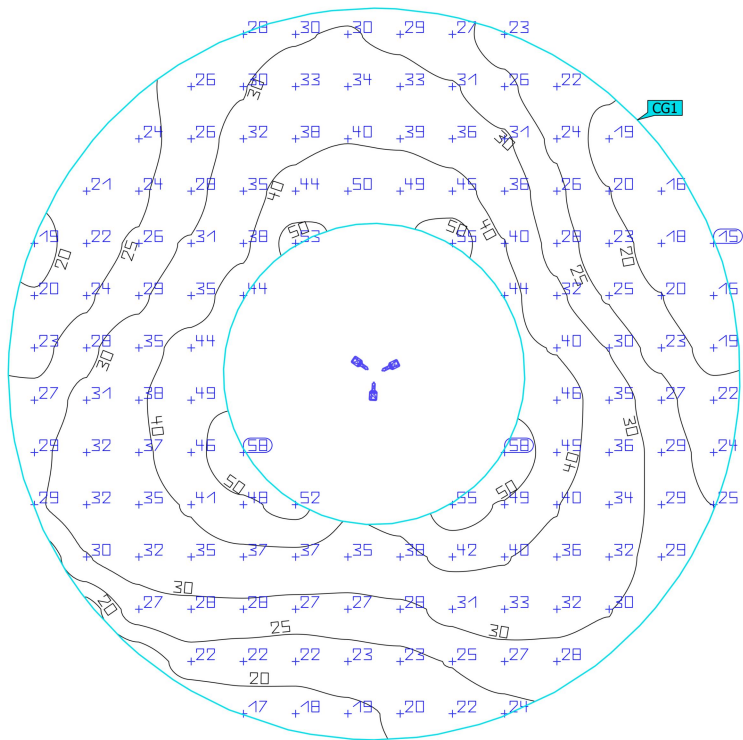
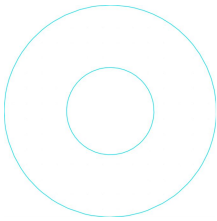
Beregningsflater

Egenskaper	\bar{E}	E_{min}	E_{maks}	$U_o (g_1)$	g_2	Indeks
Rundkjøring C1 - Em: 30lx, Uo: 0.40 Perpendikulær belsningsstyrke Høyde: 0.000 m	31.6 lx	14.6 lx	58.1 lx	0.46	0.25	CG1
Rundkjøring-Kryss C1 - Em: 30lx, Uo: 0.40 Perpendikulær belsningsstyrke Høyde: 0.000 m	36.5 lx	16.9 lx	56.6 lx	0.46	0.30	CG2
Kryss Smistad C1 - Em: 30lx, Uo 0.40 Perpendikulær belsningsstyrke Høyde: 0.000 m	33.2 lx	9.12 lx	53.2 lx	0.27	0.17	CG3
Sør for kryss C1 - Em: 30lx, Uo: 0.40 Perpendikulær belsningsstyrke Høyde: 0.000 m	38.2 lx	14.8 lx	54.2 lx	0.39	0.27	CG4
Inn mot store P C1 - Em: 30lx, Uo: 0.40 Perpendikulær belsningsstyrke Høyde: 0.000 m	30.1 lx	19.0 lx	54.3 lx	0.63	0.35	CG5
Nord for rundkjøring C1 - Em: 30lx, Uo: 0.40 Perpendikulær belsningsstyrke Høyde: 0.000 m	40.2 lx	21.6 lx	57.2 lx	0.54	0.38	CG6
Smistadvegen C1 - Em: 30lx, Uo: 0.40 Perpendikulær belsningsstyrke Høyde: 0.000 m	36.2 lx	9.02 lx	74.7 lx	0.25	0.12	CG7

Bruksprofil: DIALux forhåndsinnstilling (5.1.4 Standard (transportområde utendørs))

Areal 1 (Lysriss 1)

Rundkjøring C1 - Em: 30lx, Uo: 0.40

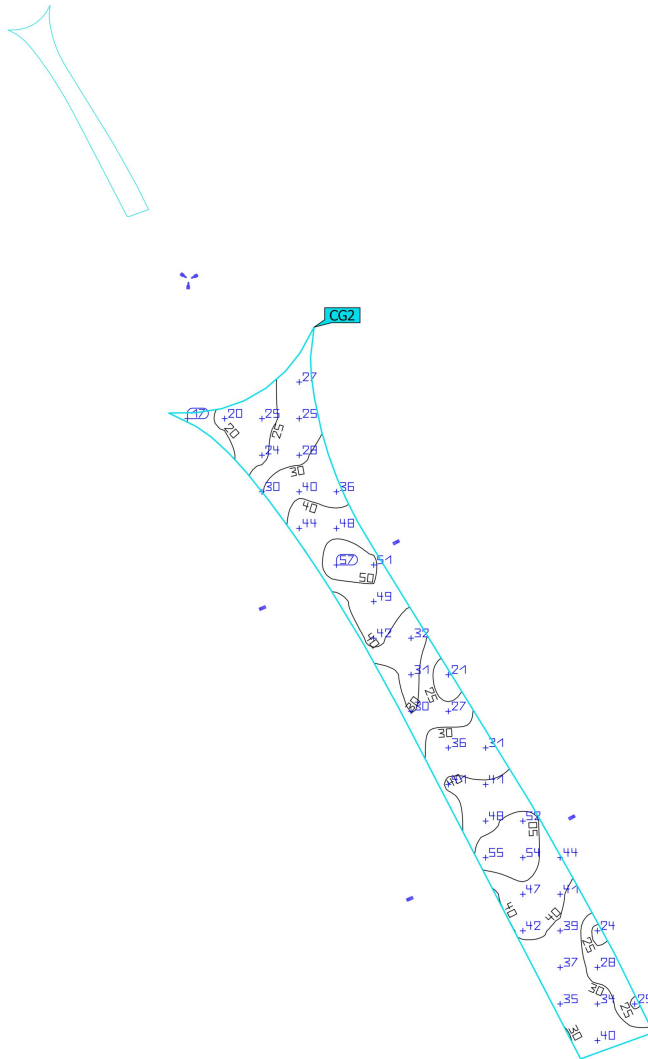


Egenskaper	\bar{E}	E_{min}	E_{maks}	$U_o (g_1)$	g_2	Indeks
Rundkjøring C1 - Em: 30lx, Uo: 0.40 Perpendikulær belyningsstyrke Høyde: 0.000 m	31.6 lx	14.6 lx	58.1 lx	0.46	0.25	CG1

Bruksprofil: DIALux forhåndsinnstilling (5.1.4 Standard (transportområde utendørs))

Areal 1 (Lysriss 1)

Rundkjøring-Kryss C1 - Em: 30lx, Uo: 0.40

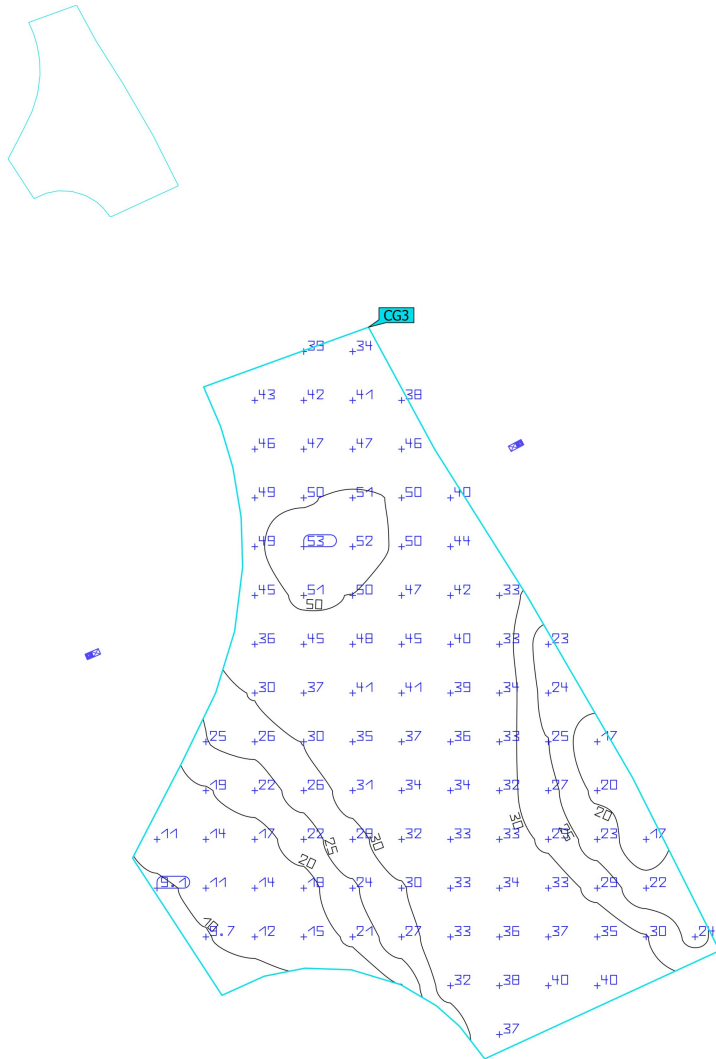


Egenskaper	\bar{E}	E_{min}	E_{maks}	$U_o (g_1)$	g_2	Indeks
Rundkjøring-Kryss C1 - Em: 30lx, Uo: 0.40 Perpendikulær belyningsstyrke Høyde: 0.000 m	36.5 lx	16.9 lx	56.6 lx	0.46	0.30	CG2

Bruksprofil: DIALux forhåndsinnstilling (5.1.4 Standard (transportområde utendørs))

Areal 1 (Lysriss 1)

Kryss Smistad C1 - Em: 30lx, Uo 0.40

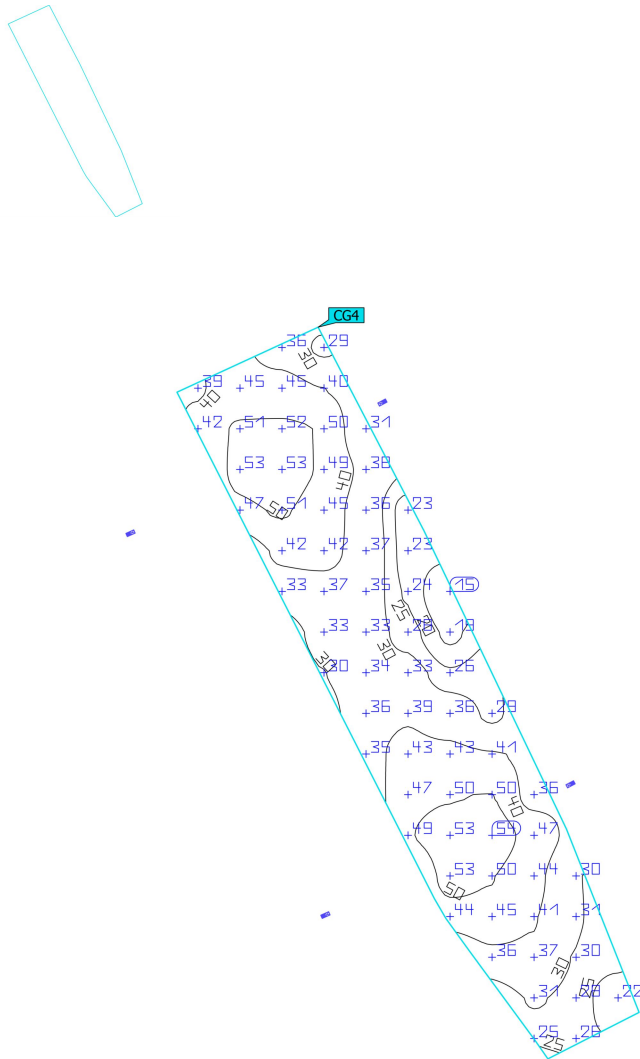


Egenskaper	\bar{E}	E_{min}	E_{maks}	$U_o (g_1)$	g_2	Indeks
Kryss Smistad C1 - Em: 30lx, Uo 0.40 Perpendikulær belyningsstyrke Høyde: 0.000 m	33.2 lx	9.12 lx	53.2 lx	0.27	0.17	CG3

Bruksprofil: DIALux forhåndsinnstilling (5.1.4 Standard (transportområde utendørs))

Areal 1 (Lysriss 1)

Sør for kryss C1 - Em: 30lx, Uo: 0.40

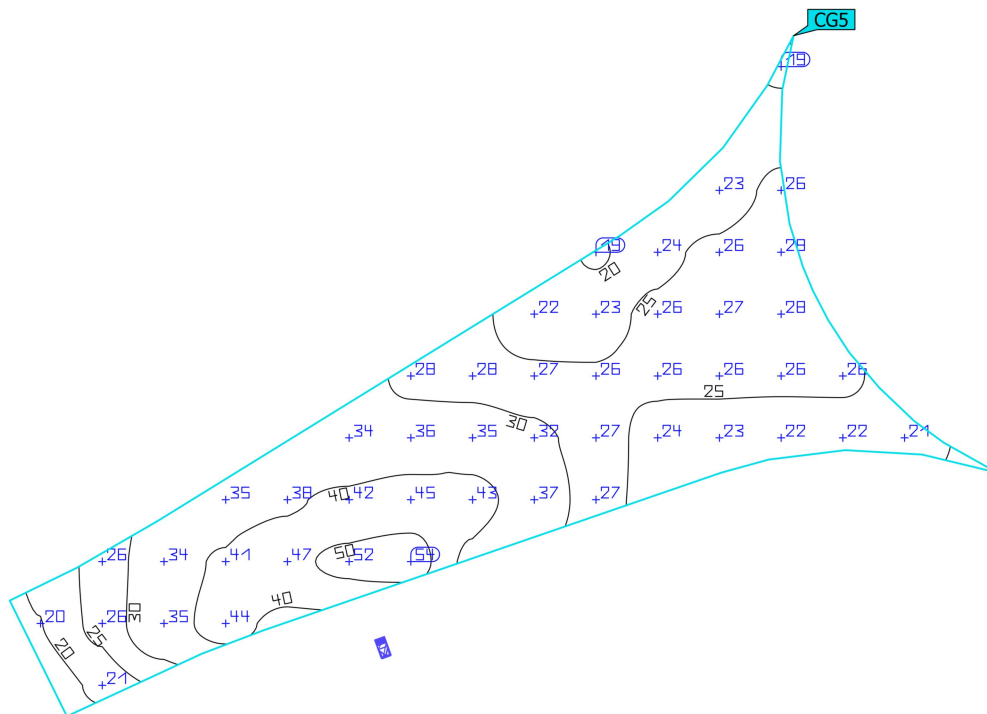
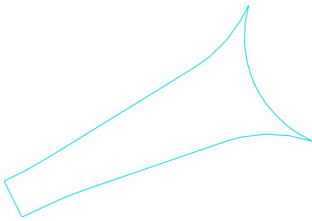


Egenskaper	\bar{E}	E_{min}	E_{maks}	$U_o (g_1)$	g_2	Indeks
Sør for kryss C1 - Em: 30lx, Uo: 0.40 Perpendikulær belyningsstyrke Høyde: 0.000 m	38.2 lx	14.8 lx	54.2 lx	0.39	0.27	CG4

Bruksprofil: DIALux forhåndsinnstilling (5.1.4 Standard (transportområde utendørs))

Areal 1 (Lysriss 1)

Inn mot store P C1 - Em: 30lx, Uo: 0.40

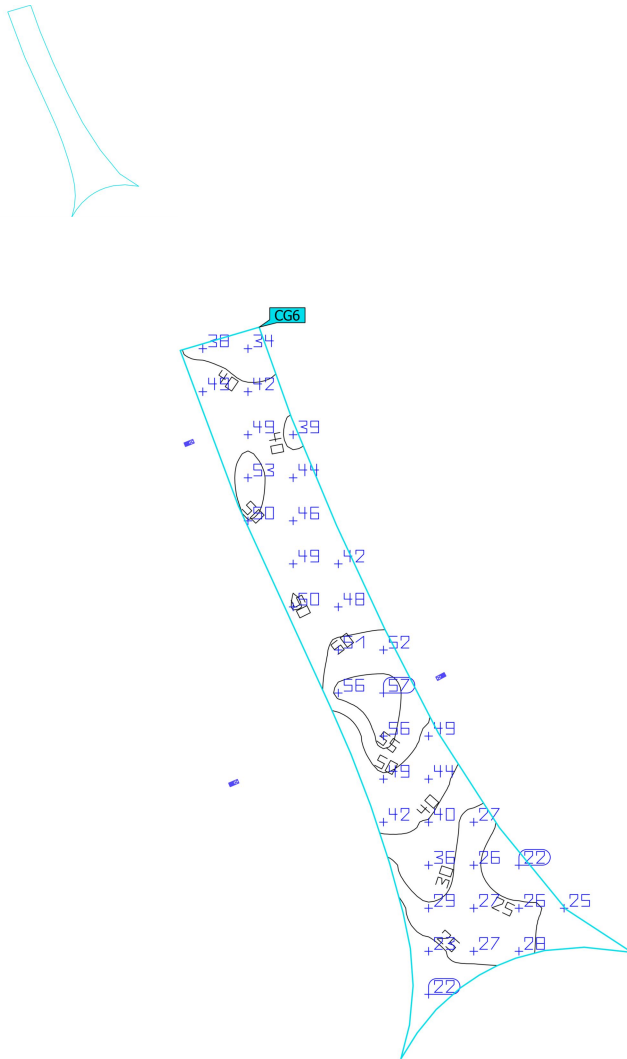


Egenskaper	\bar{E}	E_{min}	E_{maks}	$U_o (g_1)$	g_2	Indeks
Inn mot store P C1 - Em: 30lx, Uo: 0.40 Perpendikulær belyningsstyrke Høyde: 0.000 m	30.1 lx	19.0 lx	54.3 lx	0.63	0.35	CG5

Bruksprofil: DIALux forhåndsinnstilling (5.1.4 Standard (transportområde utendørs))

Areal 1 (Lysriss 1)

Nord for rundkjøring C1 - Em: 30lx, Uo: 0.40

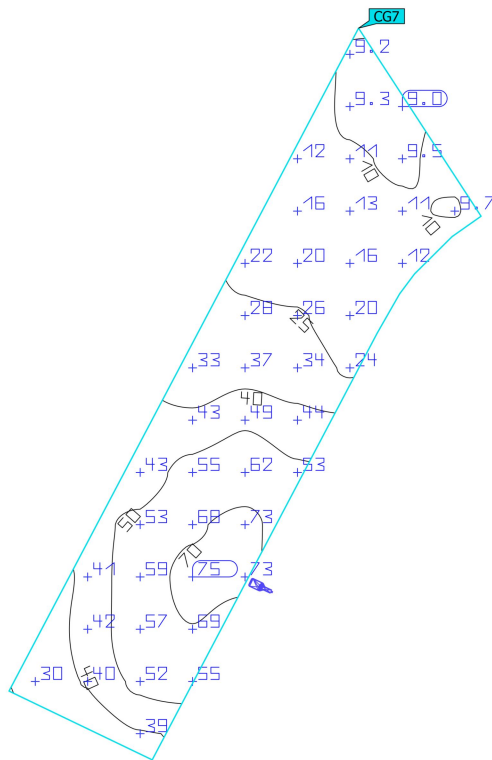
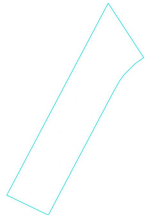


Egenskaper	\bar{E}	E_{min}	E_{maks}	$U_o (g_1)$	g_2	Indeks
Nord for rundkjøring C1 - Em: 30lx, Uo: 0.40 Perpendikulær belyningsstyrke Høyde: 0.000 m	40.2 lx	21.6 lx	57.2 lx	0.54	0.38	CG6

Bruksprofil: DIALux forhåndsinnstilling (5.1.4 Standard (transportområde utendørs))

Areal 1 (Lysriss 1)

Smistadvegen C1 - Em: 30lx, Uo: 0.40



Egenskaper	\bar{E}	E_{min}	E_{maks}	$U_o (g_1)$	g_2	Indeks
Smistadvegen C1 - Em: 30lx, Uo: 0.40 Perpendikulær belyningsstyrke Høyde: 0.000 m	36.2 lx	9.02 lx	74.7 lx	0.25	0.12	CG7

Bruksprofil: DIALux forhåndsinnstilling (5.1.4 Standard (transportområde utendørs))