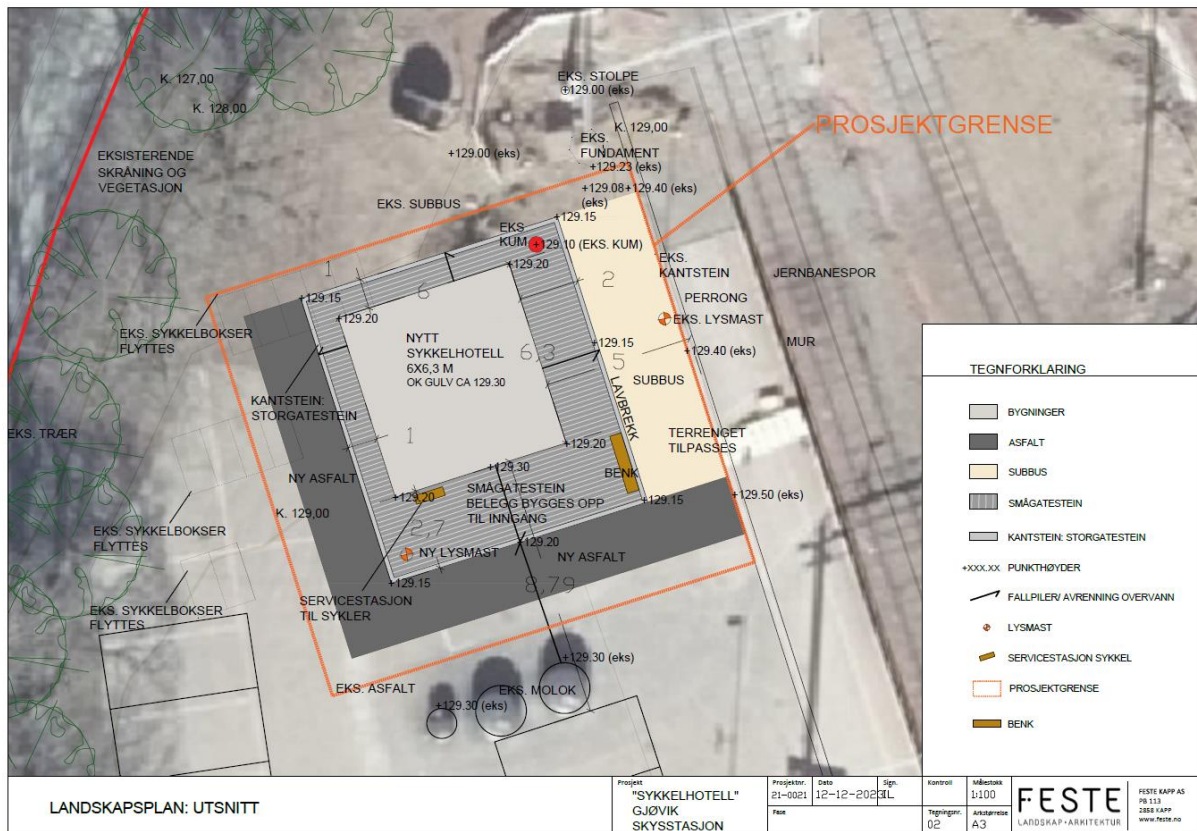


Sykelhotell ved Gjøvik skystasjon

Beskrivelse av utomhusarbeider

Feste Kapp AS

12.12.2023



Innhold

| | |
|--|---|
| 1. Generell beskrivelse av prosjektforslaget | 2 |
| 2. Funksjonsbeskrivelse | 3 |
| 2.1. Terrengearbeider / grunnarbeider | 3 |
| 2.2. Konstruksjoner | 3 |
| 2.3. Veier, plasser | 4 |
| 2.4. Utstyr | 5 |
| 3. Vedlegg | 5 |

1. Generell beskrivelse av prosjektforslaget

Prosjektområdet i sin helhet er på ca. 0.2 daa og ligger nord for stasjonsbygget/ skysstasjonen på Gjøvik, i den nordlige enden av anlegget. I denne beskrivelsen for utomhusarbeider inngår tilpasning og tilrettelegging av arealene omkring selve sykkelhotellet, derav kanting med storgatestein og nytt dekke med smågatestein. Det skal benyttes rullevennlig smågatestein. I tillegg skal tilleggende arealer repareres/ reasfalteres eller gruses (subbus) for å tilpasses nytt tiltak, og god kobling sikres til eksisterende omkringliggende flater.

Beskrivelsen gjelder forhold som er vist i landskapsplanen «Sykkelhotell Gjøvik skysstasjon», datert 12.12.2023. Vedlagt følger to tegninger, en oversiktsplan i 1:200 og et utsnitt i 1-100. Beskrivelsen gjelder arbeider fra avrettet bærelag.

Mengder og antall framkommer av landskapsplanen.

I beskrivelsen kommer det frem konkrete leverandører. Dette er gjort for å fremme ønsket uttrykk og kvalitet, men det kan velges andre produkter gitt at utforming og kvalitet er tilsvarende.

TE skal levere et komplett utomhusanlegg. Beskrivelsen er ikke en komplett detaljert beskrivelse. TE er selv ansvarlig for å innhente tilleggsopplysninger som er nødvendige for å kunne levere komplett tilbud.

For alle poster gjelder levering av alle nødvendige materiale og produkter i tillegg til komplett utførelse og montering. Arbeider skal gjøres iht. vedlagt plan og beskrivelse. Alle mengder vil kunne justeres.

Omfang og form

Foruten de forskrifter og standarder som framgår av anbudsbestemmelser og kontraktbestemmelsene, skal arbeidet utføres i samsvar med gjeldende norske forskrifter, bestemmelser og standarder.

I tillegg skal arbeidene planlegges og utføres i samsvar med gjeldende standarder og forskrifter for materialene som benyttes. Dessuten gjelder alle retningslinjer og anvisninger fra produsent for de enkelte produkter.

Det skal benyttes fagpersoner med dokumentert fagbrev innen anleggsgartnerfaget ved utforming av anlegget.

Universell utforming skal ligge til grunn for utforming.

2. Funksjonsbeskrivelse

2.1. Terrengarbeider / grunnarbeider

Omfang

Alle nødvendige gravearbeider for:

- Justering og tilpasning av terrenget fra og med nødvendig avretting
- Nødvendig settelag under harde belegg
- Fjerning av eksisterende dekke (noe asfalt)

Generelle krav til ytelse og utførelse

Utomhus arbeidene starter fra ferdig avrettet bærelag. Det skal etableres nødvendig settelag under alle harde dekker. Grunnarbeider/oppbygging skal være tilpasset beskrevne dekker i hht landskapsplanen.

Terreng høyder skal opparbeides slik at av-vanning og fallforhold ivaretas. Terrenget skal planeres med jevne fall og overganger.

2.2. Konstruksjoner

Omfang

Alle nødvendige gravearbeider for:

- Kanting med storgatestein (granitt)

Generelle krav til ytelse og utførelse

Foruten om det som framgår av disse anbudsbestemmelsene, skal arbeidet utføres i samsvar med norske forskrifter, bestemmelser og standarder.

Alle konstruksjoner skal være frost- og vannbestandige.

Spesielle krav til materialer og utførelse

Kanting med storgatestein (granitt)

Kantstein i form av storgatestein, skal settes i mørtel (B30) med knase fuger. Det skal ikke benyttes vis. Kantstein skal legges som er vist i landskapsplanen.

2.3. Veier, plasser

Omfang

Dette kapittelet omfatter i hovedsak følgende arbeider:

- Opparbeidelse av dekke rundt sykkelhotell med rullevennlig smågatestein
- Opparbeidelse (justering/reparasjon) av asfalt inn imot tiltaket
- Opparbeidelse (justering/ reparasjon) av sone med subbus

Generelle krav til ytelse og utførelse

Foruten de forskrifter og standarder som framgår av anbudsbestemmelsene og kontraktbestemmelsene, skal arbeidet utføres i samsvar med følgende norske forskrifter, bestemmelser og standarder. Det vil bli satt strenge krav til utførelse og materialer. Alle arbeider skal utføres i henhold til god håndverksmessig standard.

Alle harde flater skal avvannes med tilstrekkelig fall mot sluk eller mot grøntarealer. Arealene inn imot bygg skal ha fall vekk fra bygget. Alle arbeider skal utføres omhyggelig, og krav til både høyde-, side- og overflateavvik skal være i henhold til NS. 3450, gjeldende utgave.

Spesielle krav til materialer og utførelse

Flate med smågatestein

Det skal etableres soner med rullevennlig smågatestein (10x10 cm granitt) omkring sykkelhotellet som vist i landskapsplanen. Posten inkluderer nødvendig settelag og avretting med en oppbygning tilpasset undergrunnstype og forventet belastning. Steinen settes i mørtel, og fuges med mørtel.

Soner med asfalt

Overbygning på veier og parkeringsplasser skal minimum være dimensjonert iht. vegnormalene, håndbok N200. Massene skal være telesikre. Svanker i dekket skal unngås.

Asfaltarealer skal tåle tunge kjøretøy og tungt vedlikeholdsutstyr uten å skades. Kjøreveger og parkeringsflater skal bygges opp slik at det er tilpasset undergrunnstypen og forventet belastning. All asfalt skal legges i to lag.

Posten inkluderer levering og montering av asfalt inkl. nødvendig tilpassing, avretting av underlag og komprimering.

Soner med subbus

I sonen mellom eksisterende kantstein (langs perrong) og nytt tiltak skal terrenget tilpasses med dekke av subbus (0-8), som vist i landskapsplanen. Dette er en videreføring og reparasjon av det dekke som ligger der i dag.

2.4. Utstyr

Omfang

Omfatter levering og montering av utstyr. Belysningsutstyr inngår ikke.

Produkter:

- Levering av 1 parkbenk, type «Vroom» med (armlener og ryggstøtte) fra Vestre eller lign. RAL 7022.

Generelle krav til utstyr

Generelt skal det benyttes robust utstyr som inngår i en estetisk helhet i anlegget. Det skal spesifiseres leverandør og type for alt utstyr. Utstyr skal fastmonteres og monteres etter anvisninger fra de aktuelle produsentene. Det medtas nødvendige fundamenter og fundamentering.

Spesielle krav til materialer og utførelse

Benk

Parkbenken «Vroom» skal leveres med ryggstøtte og armlene.

Benken skal ha følgende farge: RAL 7022.

3. Vedlegg

Landskapsplan, oversikt 1:200 i A3

Landskapsplan, utsnitt 1:100 i A3