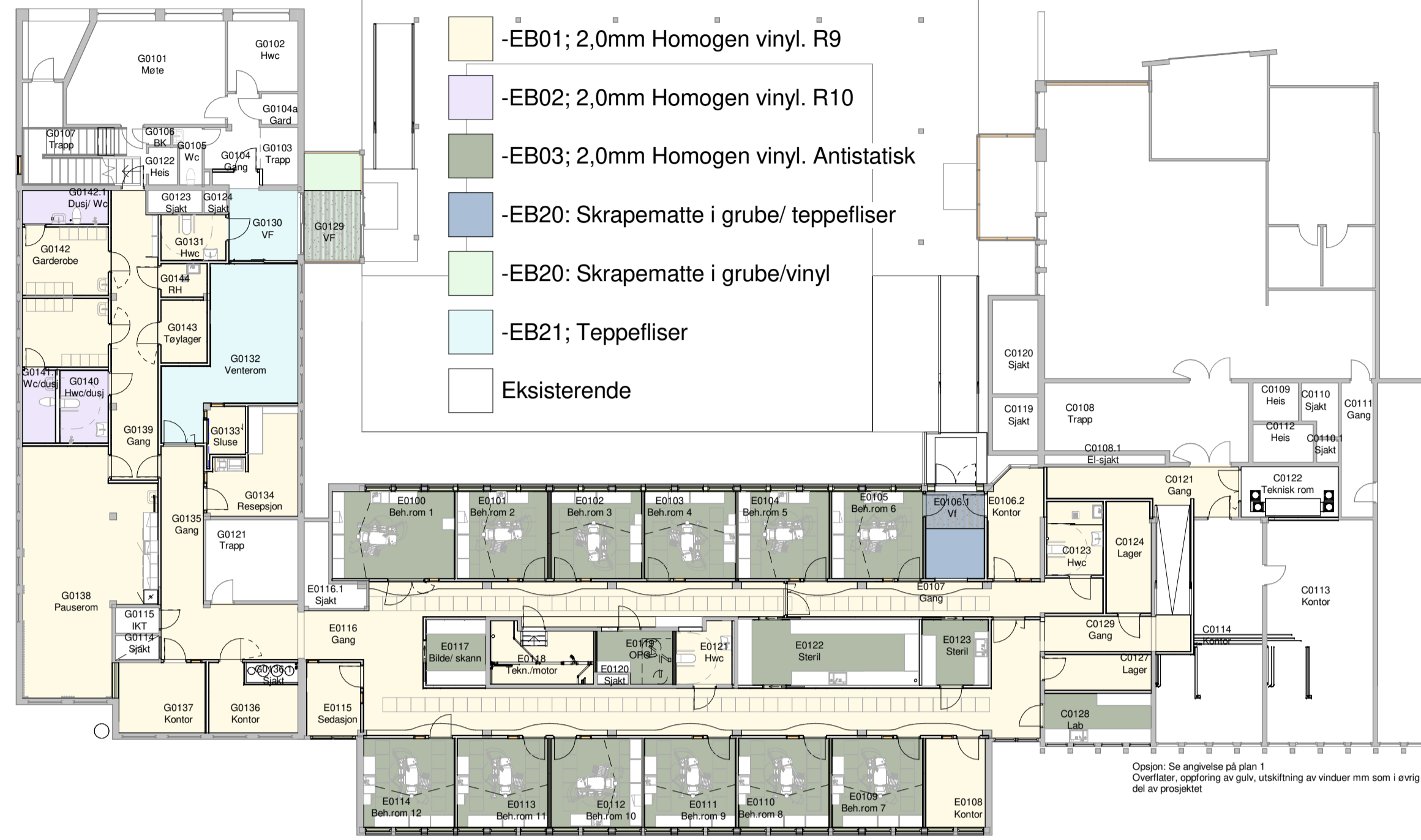
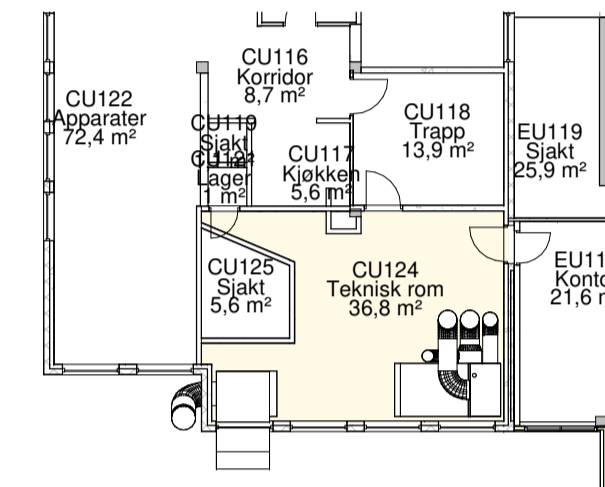


### Gulvbelegg

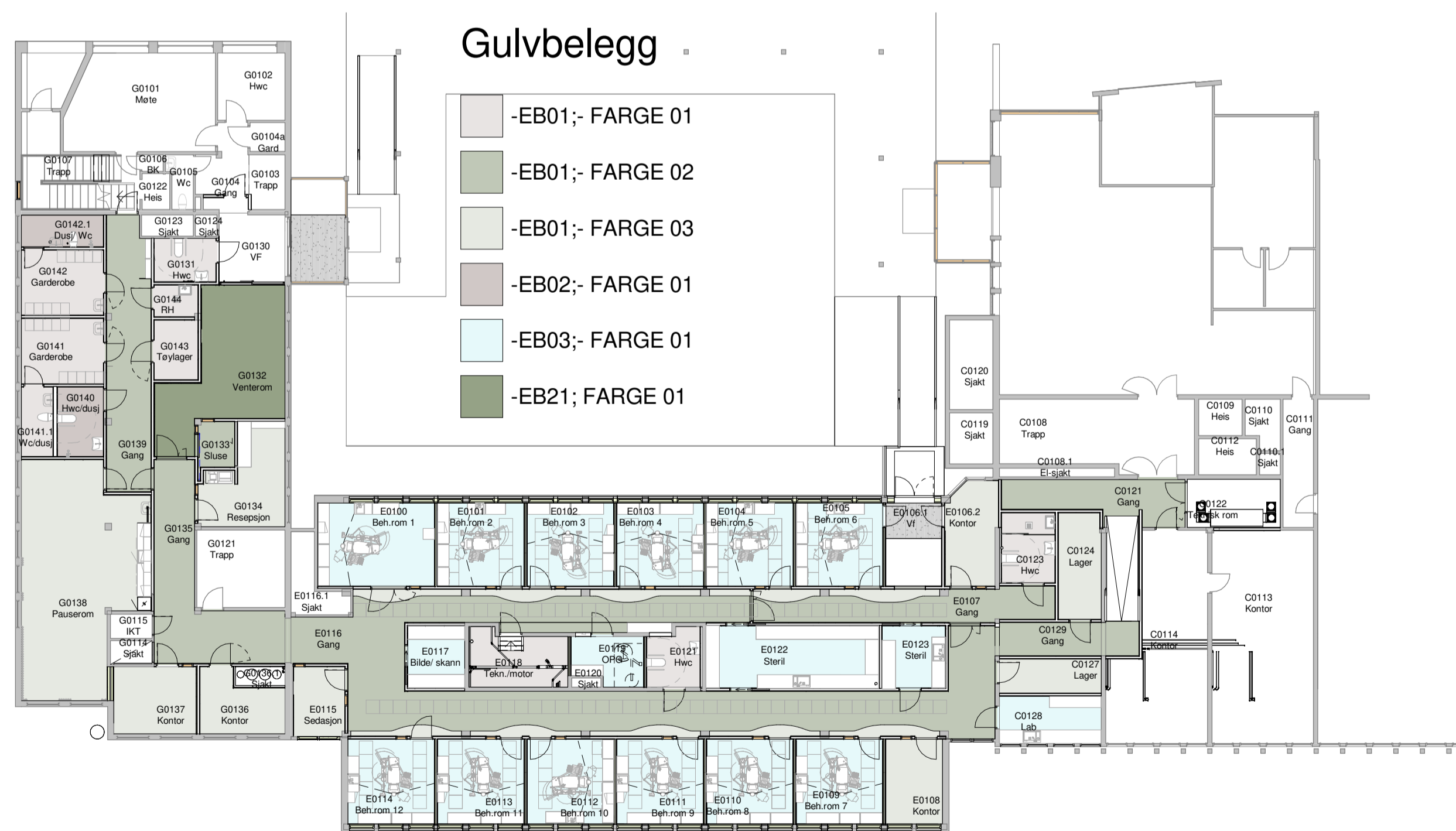


Plan 01 overflater gulv  
1 : 200



Plan U1 overflater gulv  
1 : 200

### Gulvbelegg



Plan 01 overflater gulv -farger  
1 : 200

| 82 Rombehandling- Gulv |              |          |      |   |                                    |
|------------------------|--------------|----------|------|---|------------------------------------|
| ROMNUMMER              | ROMNAVN      | AREAL    | GULV | Manuell overflate gulv                  | Manuell overflate gulv- type+farge |
| <varies>               | Gang         | <varies> |      | -EB01; 2,0mm Homogen vinyl. R9          | -EB01;- FARGE 02                   |
| <varies>               | Garderobe    | <varies> |      | -EB01; 2,0mm Homogen vinyl. R9          | -EB01;- FARGE 01                   |
| <varies>               | Hwc          | <varies> |      | -EB01; 2,0mm Homogen vinyl. R9          | -EB01;- FARGE 01                   |
| <varies>               | Kontor       | <varies> |      | -EB01; 2,0mm Homogen vinyl. R9          | -EB01;- FARGE 03                   |
| <varies>               | Lager        | <varies> |      | -EB01; 2,0mm Homogen vinyl. R9          | -EB01;- FARGE 03                   |
| G0138                  | Pauserom     | 52 m²    |      | -EB01; 2,0mm Homogen vinyl. R9          | -EB01;- FARGE 03                   |
| G0134                  | Resepsjon    | 14,4 m²  |      | -EB01; 2,0mm Homogen vinyl. R9          | -EB01;- FARGE 03                   |
| G0144                  | RH           | 2,8 m²   |      | -EB01; 2,0mm Homogen vinyl. R9          | -EB01;- FARGE 01                   |
| E0115                  | Sedasjon     | 7,3 m²   |      | -EB01; 2,0mm Homogen vinyl. R9          | -EB01;- FARGE 03                   |
| G0133                  | Sluse        | 3,4 m²   |      | -EB01; 2,0mm Homogen vinyl. R9          | -EB01;- FARGE 02                   |
| E0118                  | Tekn./motor  | 10,8 m²  |      | -EB01; 2,0mm Homogen vinyl. R9          | -EB01;- FARGE 01                   |
| G0143                  | Tøyhanger    | 5,3 m²   |      | -EB01; 2,0mm Homogen vinyl. R9          | -EB01;- FARGE 01                   |
| G0142.1                | Dusj/ Wc     | 5,3 m²   |      | -EB02; 2,0mm Homogen vinyl. R10         | -EB02;- FARGE 01                   |
| G0140                  | Hwc/dusj     | 6,5 m²   |      | -EB02; 2,0mm Homogen vinyl. R10         | -EB02;- FARGE 01                   |
| G0141.1                | Wc/dusj      | 4,5 m²   |      | -EB02; 2,0mm Homogen vinyl. R10         | -EB01;- FARGE 01                   |
| E0100                  | Beh.rom 1    | 19,9 m²  |      | -EB03; 2,0mm Homogen vinyl. Antistatisk | -EB03;- FARGE 01                   |
| E0101                  | Beh.rom 2    | 14,6 m²  |      | -EB03; 2,0mm Homogen vinyl. Antistatisk | -EB03;- FARGE 01                   |
| E0102                  | Beh.rom 3    | 14,6 m²  |      | -EB03; 2,0mm Homogen vinyl. Antistatisk | -EB03;- FARGE 01                   |
| E0103                  | Beh.rom 4    | 14,7 m²  |      | -EB03; 2,0mm Homogen vinyl. Antistatisk | -EB03;- FARGE 01                   |
| E0104                  | Beh.rom 5    | 14,6 m²  |      | -EB03; 2,0mm Homogen vinyl. Antistatisk | -EB03;- FARGE 01                   |
| E0105                  | Beh.rom 6    | 14,6 m²  |      | -EB03; 2,0mm Homogen vinyl. Antistatisk | -EB03;- FARGE 01                   |
| E0109                  | Beh.rom 7    | 14,9 m²  |      | -EB03; 2,0mm Homogen vinyl. Antistatisk | -EB03;- FARGE 01                   |
| E0110                  | Beh.rom 8    | 14,9 m²  |      | -EB03; 2,0mm Homogen vinyl. Antistatisk | -EB03;- FARGE 01                   |
| E0111                  | Beh.rom 9    | 14,9 m²  |      | -EB03; 2,0mm Homogen vinyl. Antistatisk | -EB03;- FARGE 01                   |
| E0112                  | Beh.rom 10   | 14,9 m²  |      | -EB03; 2,0mm Homogen vinyl. Antistatisk | -EB03;- FARGE 01                   |
| E0113                  | Beh.rom 11   | 14,9 m²  |      | -EB03; 2,0mm Homogen vinyl. Antistatisk | -EB03;- FARGE 01                   |
| E0114                  | Beh.rom 12   | 14,9 m²  |      | -EB03; 2,0mm Homogen vinyl. Antistatisk | -EB03;- FARGE 01                   |
| E0117                  | Bilde/ skann | 7,2 m²   |      | -EB03; 2,0mm Homogen vinyl. Antistatisk | -EB03;- FARGE 01                   |
| C0128                  | Lab          | 9,8 m²   |      | -EB03; 2,0mm Homogen vinyl. Antistatisk | -EB03;- FARGE 01                   |
| E0119                  | OPG          | 6,8 m²   |      | -EB03; 2,0mm Homogen vinyl. Antistatisk | -EB03;- FARGE 01                   |
| <varies>               | Steril       | <varies> |      | -EB03; 2,0mm Homogen vinyl. Antistatisk | -EB03;- FARGE 01                   |
| E0106.1                | Vf           | 9,4 m²   |      | -EB20; Skrapematte i grube/ teppefliser |                                    |
| G0129                  | VF           | 11,1 m²  |      | -EB20; Skrapematte i grube/vinyl        |                                    |
| G0132                  | Venterom     | 29,3 m²  |      | -EB21; Teppeliser                       | -EB21; FARGE 01                    |
| G0130                  | VF           | 9 m²     |      | -EB21; Teppeliser                       |                                    |

Referanseprodukt og farge for gulvbelegg. Tilsvarende kan leveres.

EB01, farge 01: Forbo Sphera Energetic, farge 50209 (pudder)  
 EB01, farge 02: Forbo Sphera Energetic, farge 52236 (grønn)  
 EB01, farge 03: Forbo Sphera Energetic, farge 50239 (lys blå)

EB02, farge 01: Forbo Surestep Star, farge 178922 concrete

EB03, farge 01: Forbo Sphera SD, farge 550036 water

EB21, farge 01: Forbo Flotex, farge Metro Nimus (grønn)

|  |    |                         |          |
|--|----|-------------------------|----------|
| Lillehammer tannklinik<br>Adresse: Kirkegata 80<br>Gnr/bnr: 200/1251, 200/225, 200/257 |    | TOTALENTREPRISE         |          |
| prosjektansvarlig  | mf | tegnings opprettet dato | 05.01.24 |
| saksbehandler  | mf | målestokk               | 1:200    |
| tegnert av   | mf | arkformat               | A1       |
| rev.   |    | rev.                    |          |
| Rombehandling, farge og materialplan - gulv  |    | prosjekt nr.            | 202322   |
| asasarkitektur   |    | tegnings nr.            | 81.01    |