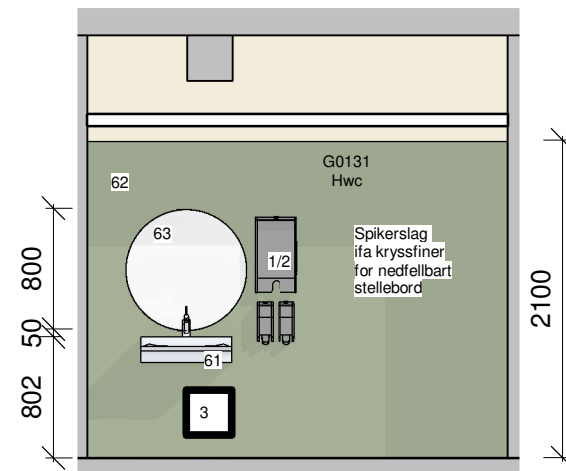
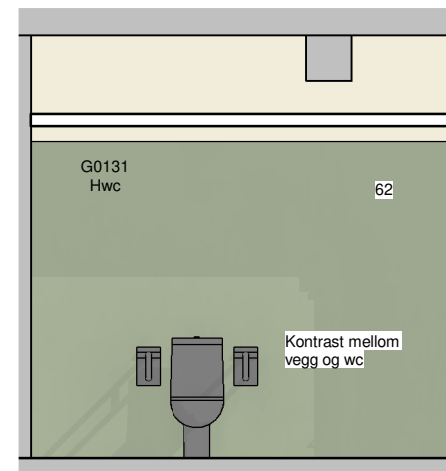


Skjema hwc- plan
1 : 50



Oppriss 01
1 : 50



Oppriss 02
1 : 50

Henvising for utstyr til orientering (leveres ikke av entreprenør):

Entreprenør tar med evt spikerslag/ elektrisk tilførsel mm som kreves for at utstyret skal fungere.

1. Såpe- og spritdispenser
2. Papirdispenser
3. Avfallskurv- trådkurv; B320xD220xH350mm
4. Hanskestativ

Henvisinger (inkludert i leveransen):

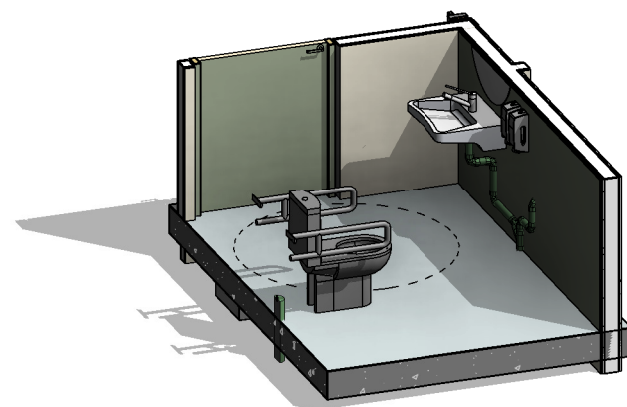
Entreprenør tar med evt spikerslag/ elektrisk tilførsel mm som kreves for at utstyret skal fungere.

61. Porselenservant med armatur med fotocelle
62. Kompaktlaminatplate bak servant. Forsegles med fuge på kantene.
63. Rundt speil med ramme og skjult oppheng. Baklyst av ledlysning.
64. Firkantet speil med ramme og skjult oppheng. Baklyst av ledlysning.
71. Dobbel stikkontakt/el-kanal
72. Datapunkt

NB.Løst inventar/ møblering er vist til orientering. Løst inventar inngår ikke i denne anskaffelsen.

I spesialrom som behandlingsrom, sterilrom, laboratorium og lagermm er det Plandent sine anvisninger som er gjeldende for inventar. Det henvises til PLandent på de spesifikke skjemaer.

Romskjemaer fra ARK er som et supplement for anvisning av spikerslag for inventar, overflater for vegger mm.



3D - Hwc

Lillehammer tannklinikk		TOTALENTREPRISE	
Adresse: Kirkegata 80		prosjektansvarlig	tegning opprettet dato
Gnr/bnr: 200/1251, 200/225, 200/257		mf	05.01.24
Innlandet fylkeskommune		saksbehandler	målestokk
Skjema Hwc		mf	1:50 / 1:1
		tegnet av	arkformat rev.
		mf	A3
		prosjekt nr.	tegning nr.
asas arkitektur		202322	52.05

HAMAR
FALSSENGATE 12
PB 545 2304 HAMAR
+47 62 53 96 60

OSLO
GRUBBEGATA 14
0179 OSLO
+47 917 93 000

FOSEN
MEIERIVEIEN 5
7130 BREKSTAD
+47 417 33 001