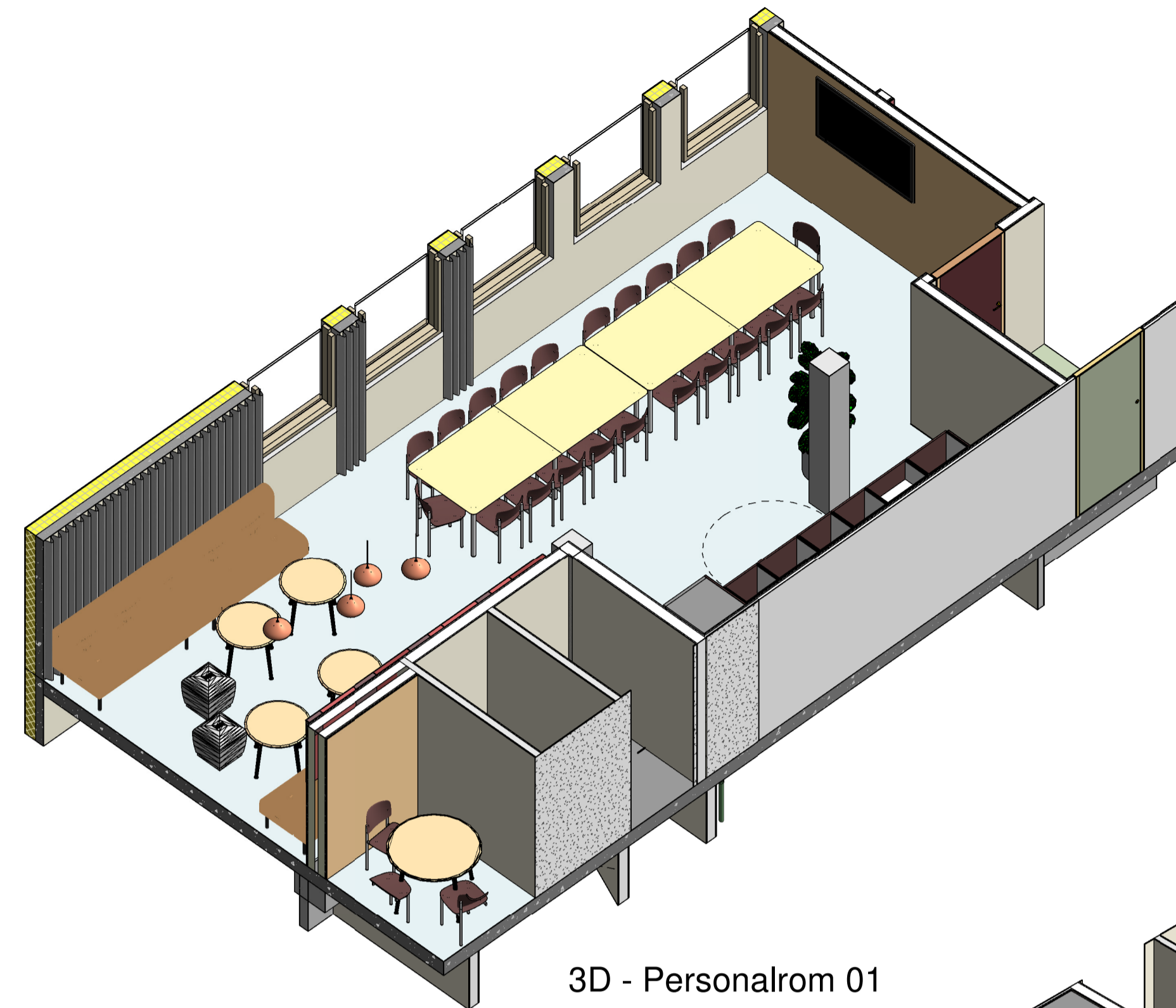
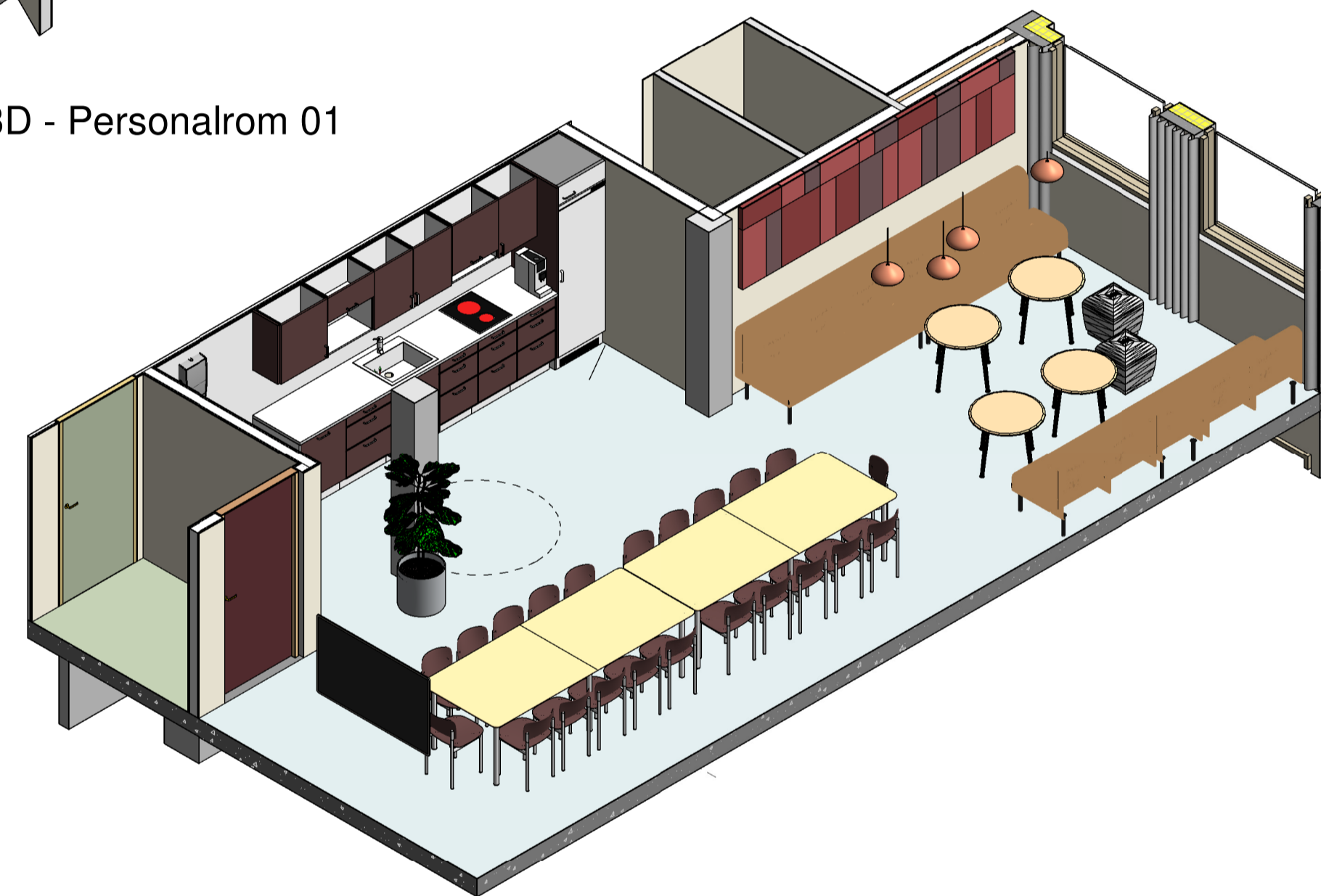


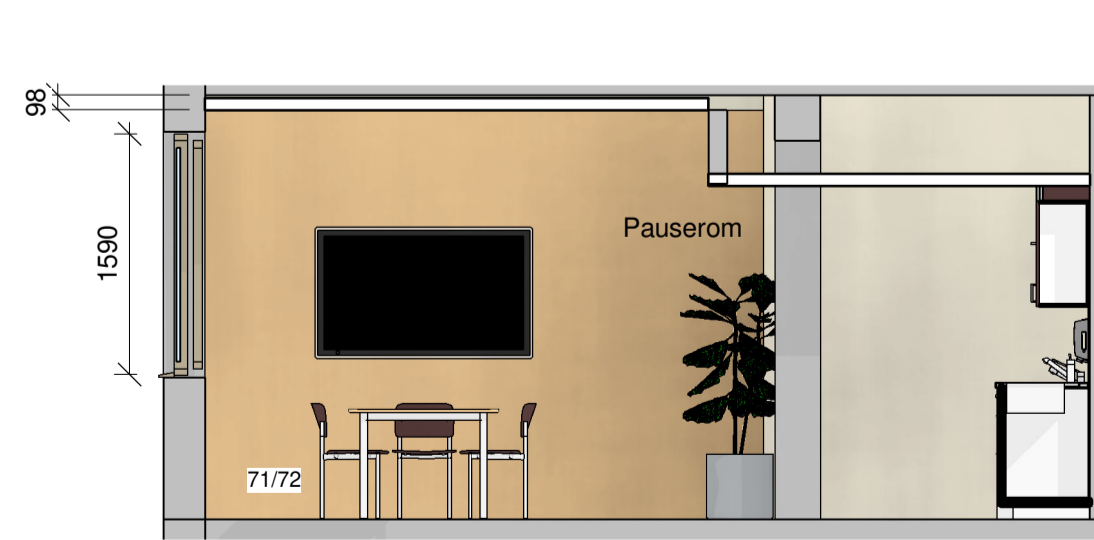
Personalrom plan- normaloppsett
1 : 50



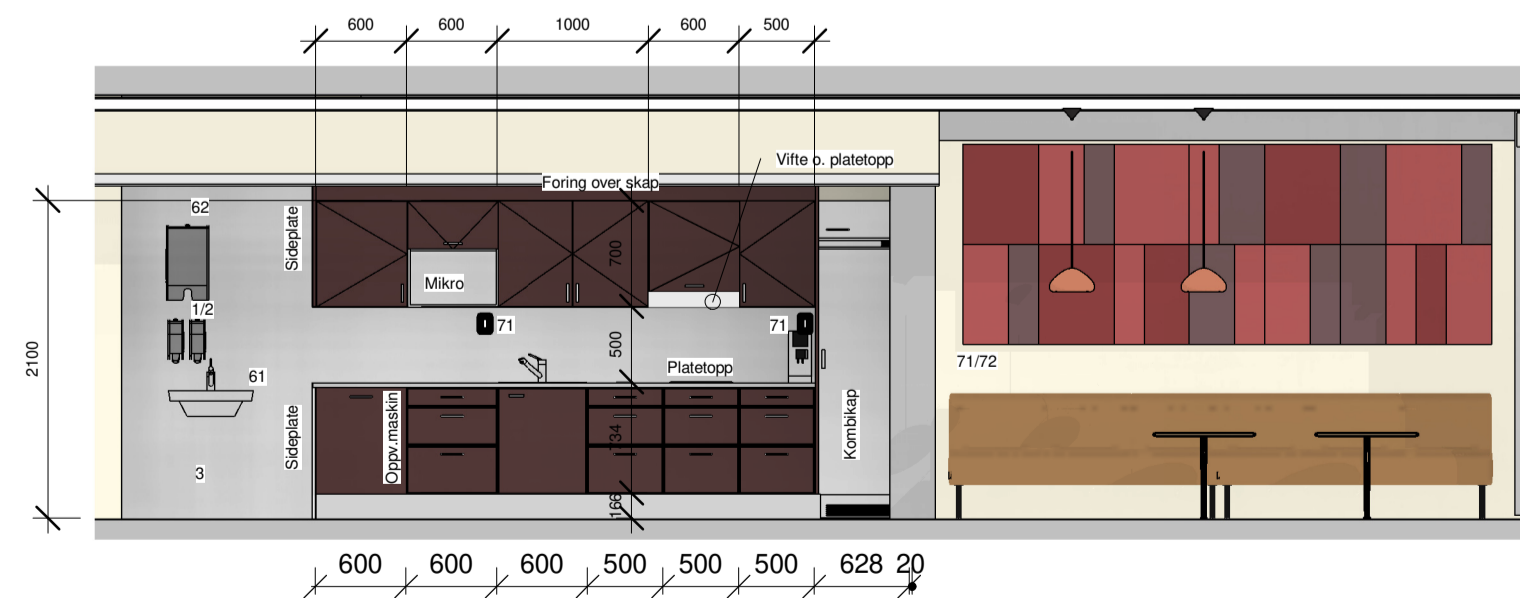
3D - Personalrom 01



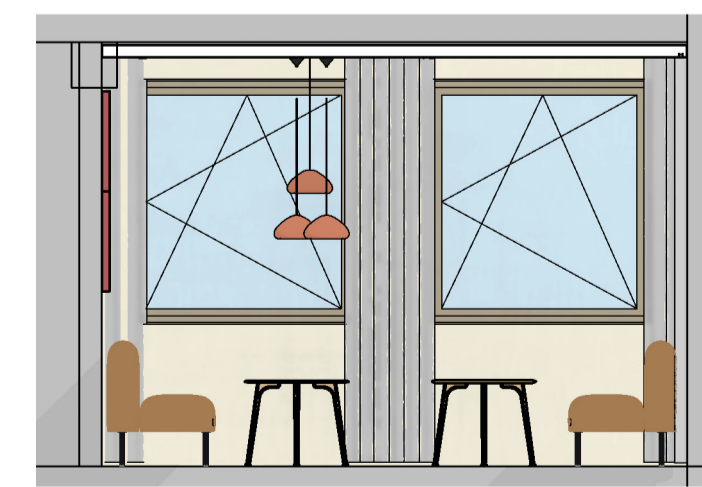
3D - Personalrom 02



Skjema personalrom- oppriss 1
1 : 50



Skjema personalrom- oppriss 2
1 : 50



Skjema personalrom- oppriss 3
1 : 50

Henvisning for utstyr til orientering (leveres ikke av entreprenør):
 Entreprenør tar med evt spikerlag/ elektrisk tilførsel mm som kreves for at utstyret skal fungere.
 1. Såpe- og spriddispenser
 2. Papirdispenser
 3. Avfallskurv- trådkurv; B320xD220xH350mm
 4. Hanskestativ

Henvisninger (inkludert i leveransen):
 Entreprenør tar med evt spikerlag/ elektrisk tilførsel mm som kreves for at utstyret skal fungere.
 61. Porselensservant med armatur med fotocelle
 62. Kompaktlaminatplate bak servant. Forsegles med fuge på kantene.
 63. Rundt spill med ramme og skjult oppheng. Baklyst av ledbelysning.
 64. Firkantet spill med ramme og skjult oppheng. Baklyst av ledbelysning.
 71. Dobbel stikkontakt/øl-kansli
 72. Datapunkt

NB: Løst inventar/ møblering er vist til orientering. Løst inventar inngår ikke i denne anskaffelsen.

I spesialrom som behandlingsrom, sterilmom, laboratorium og lagerrm er det Plandent sine anvisninger som er gjeldende for inventar. Det henvises til Plandent på de spesifikke skjemaer.
 Romskjemaer fra ARK er som et supplement for anvisning av spikerlag for inventar, overflater for vegger mm.

Fast innredning- Personalrom- (inkludert i leveransen):

Generelt for kjøkkeninnredning:
fronter, dekkside og foringer: 0,7 mm glatt laminat limt på mdf kjerne, kantes med laminat.
sokkel: Rustfritt ståplate limt på mdf
benkplate: 0,7 mm glatt laminat limt på ca 40 mm mdf, kantes med laminat.
veggplate: Laminat som benkplate eler som platebak servant.
avfallsbeholdere: System med avfallsbeholdere for 2 x ca 20 liter. Beholder med lokk.
belysning: Lakkert rundstål avrundet min 140 mm lengde, Ø=10 mm.
 Min 35mm avstand fra skapder til grep. Farge i kontrast til skapder/ skuff.
oppvaskmaskin: Integret front tilsvarende øvrige skap, skjult betjening.
 Farger angis av tilførsel, fritt eller leverandørenes sortemnt. Fronter skal kunne leveres i flere fargevalg (min 5 fargevalg) i kolleksjonen utover sort, hvitt, grått.
 Laminat skal tilfredstille EN 438 og ISO 4586

Kum i benk:
 Underlimt, nedfelt servant med opplytventiler, overlop, sil og vannlås type Intra Frame FR60SX el tilsv.

Blandebatteri til kum i benk:
 Sort blandebatteri med vridbar tut og uttrekbar mousseur.

Blandebatteri til frittstående servant:
 Blandebatteri med lang hendel.

Underskap:
 1 stk 600x600x704mm skuffeseksjon integrert kum. Innsats til avfall. Se over.
 1 stk 600x600x704mm til integrert oppvaskmaskin
 2 stk 500x600x704mm skuffeseksjon med 3 skuffer med metalsider
 1 stk 500x600x704mm skuffeseksjon med 2 skuffer med metalsider og 1 blindstykke (plateopp)
 1 stk 600x600x704mm skuffeseksjon med 3 skuffer med metalsider og 1 bestikkinlegg

Overskap:
 1stk 600x330x700mm overskap for integrering av micro. Topphengstet skap over nisje for micro.
 1stk 600x330x700mm overskap for integrering av avtrekksvifte.
 1stk 500x330x700mm overskap med 1 dør og 3 flyttbare hyller
 1stk 600x330x700mm overskap med 1 dør og 3 flyttbare hyller
 1stk 1000x330x700mm overskap med 2 dører og 3 flyttbare hyller

Hvitevarer:
 Oppvaskmaskin:
 Type Siemens SN478S01TS el. tilsv
 For plassering under benk.
 Energiklasse A+++
 VarioSpeed Plus for kortere vasketid
 Aquastop
 Max 42dB støyavgivning.

Frittstående kjøleskap med frysedel (kombiskap):
 Bxh: 600x2030mm
 Front i sort eler rustfritt stål
 Energiklasse A
 Max 30dB støyavgivning.
 Automatsik avrimning

Microbølgeovn for montering/innbygging i skap:
 TFT- display
 Min 7 automatiske programmer
 Front i sort
 Energiklasse A+++

Avtrekksvifte
 Slimline design. Overflate av rustfritt stål. Kullfilter.
 Max 42dB støyavgivning.

Lillehammer tannklinik
 Adresse: Kirkegata 80
 Gnr/bnr: 200/1251, 200/225, 200/257

TOTALENTREPRISE

prosjektansvarlig	tegning opprettet dato
MF	05.01.24
saksbehandler	målestokk
MF	1:50 / 1:1
tegnet av	arkformat
MF	A1
	rev.

Innlandet fylkeskommune

Skjema personalrom

prosjekt nr.

202322

tegning nr.

52.01

asasarkitektur

RAMBA	SELV	FORSEK
FALDENSGATE 12	DRUBBERGATA 1A	MEIERSVEIEN 5
PER 545 2266 RAMBA	0177 0110	7290 BREKKEGÅRD
4674 3276 46	467 197 63 00	467 447 30 00