

BEHOVSBESKRIVELSE VINTERDRIFT

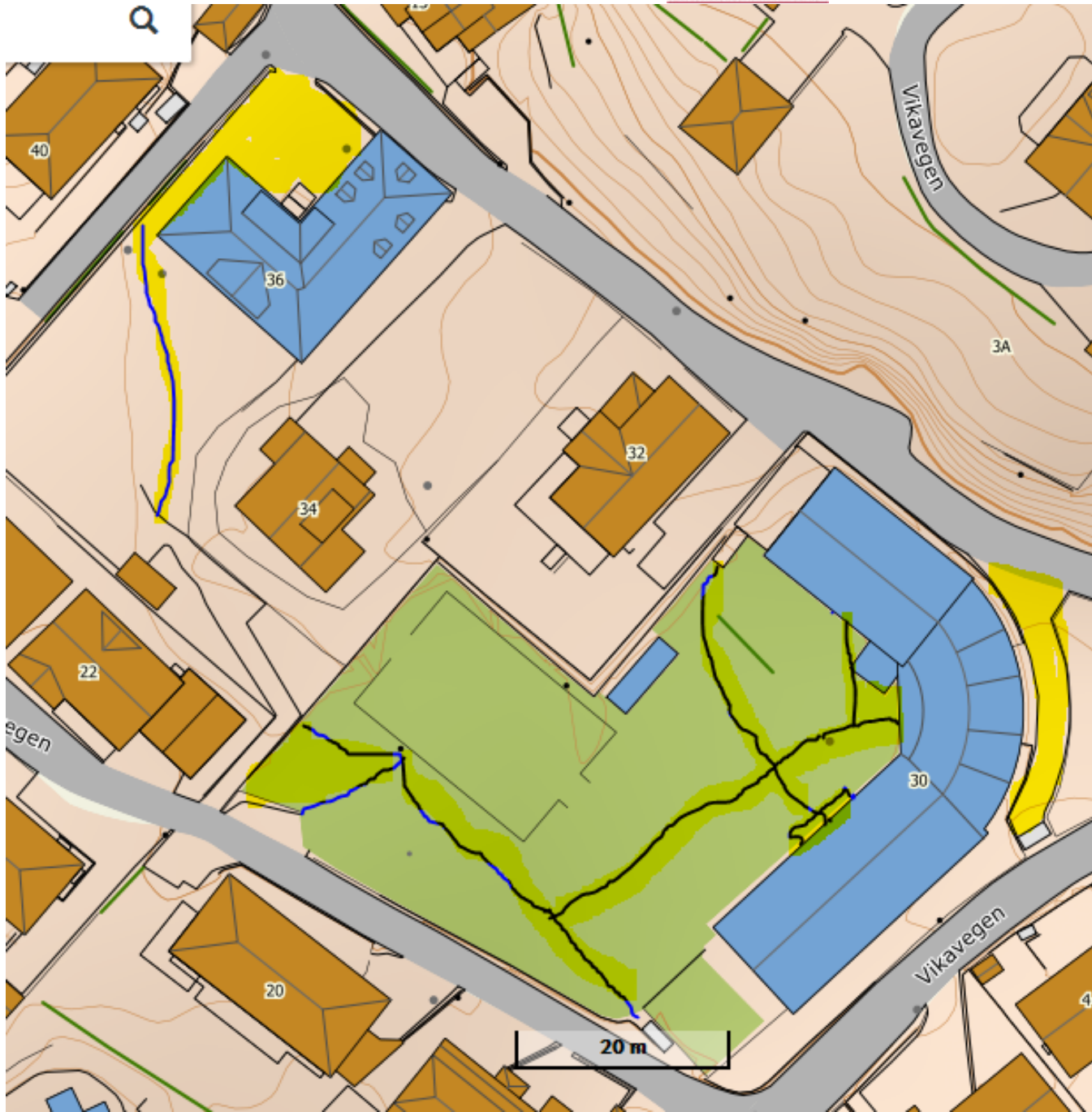
Dette dokumentet skal benyttes til å kartlegge enhetens behov for vinterdrift (herunder brøyting, snømåking og strøing/salting) for perioden 2020-2023. I tabellen nedenfor fylles det ut informasjon i henhold til behovet. Rett under tabellen (på side 2) limes det inn et kart hvor området som skal brøytes/måkes/strøs er tydelig markert med gul farge.

Vedlagt dette dokumentet finnes det en veiledning med et eksempel på utfylling av tabellen, samt en beskrivelse av hvordan man søker fram kart over området, fargelegger det, og kopierer det inn i dette dokumentet.

Enhetens navn og adresse	Kontakt person	Maksimal brøytebredde for maskinell brøyting*	Antall trappetrinn og ca bredde pr trapp	Spesielle stedlige forhold (fremkommelighet, manuell** eller maskinell brøyting?)	Andre spesielle behov (eks. ramper for rullestol)	Angi ønsket tidspunkt / klokkeslett for maskinell brøyting
Salhus skule, Nyeskulen, Vikaveien 30 Salhus skule, Gamleskulen, Vikaveien 36	Rektor Bjørge Lise Kaupang Rasmussen			Maskinell brøyting: *Parkeringsplass. *Veien foran hovedinngang på Nyeskulen. *Plassen foran hovedinngang på Gamleskulen *Gamleskulen: 1 bredde langs kortvegg på skrå over skoleplass mot dissestativ *Nyeskulen: Ved hovedporten, oppmerkede stier på skoleplassen jf. kart - i 1 bredde. *Litt større plass foran inngangsdørene fra skoleplassen. Håndstrøing: Når det er isete, strøs stien mellom de to skoleplassene		Parkeringsplass og Gamleskulen: Ferdig innen 7.15 Nyeskulen ferdig innen 7.45

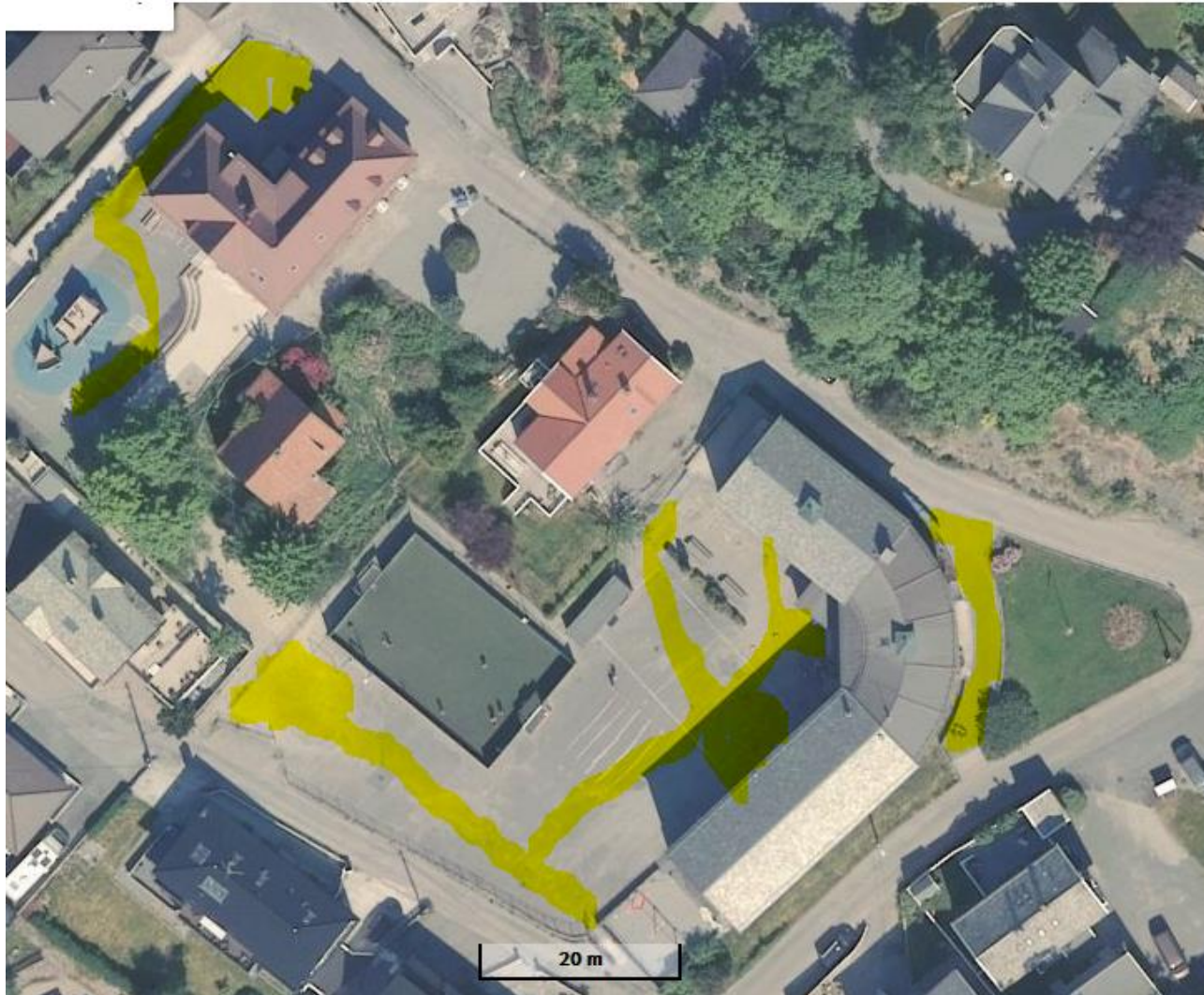


BERGEN KOMMUNE





BERGEN KOMMUNE



(side 2)



BERGEN KOMMUNE



Parkeringsplass