

Åstveit skole

Fast inventar



15.12.2023

Fast inventar og løst inventar skal ha en estetikk og et uttrykk som er varig, og som samsvarer med opprinnelige kvaliteter fra eksisterende skolebygg. Dette er kvaliteter som gir merverdi. Farge og material-psykologi (bruk av farger tilpasset typen aktivitet og bruk av tre og andre naturlige materialer) skal vektlegges ved valg av farger og materialer. Dette kan bidra til trivsel og bedret psykisk helse, men også til tilhørighet og eierskap til skolen. Elever har tendens til å ta vare på det de liker og setter pris på. I forsterket avdeling er elevene mer sensitive for inntrykk enn i øvrige avdelinger. Elevene bruker mange timer på skolen og omgivelsene må være gode og tilpasset de ulike sonene. Fargevalgene hos leverandører må derfor være bredt.

Riktig bruk av farger og materialer forlenger levetiden til inventar og overflater.

Tekstiler som ull, lær og bærekraftige/resirkulerte tekstiler skal prioreres, helst med akustiske egenskaper. Det er ønsket multifunksjonalitet i løsninger som for eksempel: oppslagstavle eller annen møbel som er også akustisk element, en vanlig benk som kan bli til et lite amfi ved å trekke den ut, eller et møbel som kan få en annen funksjon ved kveldstid.

Fast inventar skal være skreddersøm, tilpasset til hver vegg eller nisje både i lengde og i høyde, for å sikre best mulig funksjonalitet og effektiv arealbruk. Se ifc-fil med fast inventar for omfang.

Bærekraft og ombruk er viktige temaer i dette prosjektet. Det kan være aktuelt med ombruk av materialer fra eksisterende skoledel til ny fast innredning.

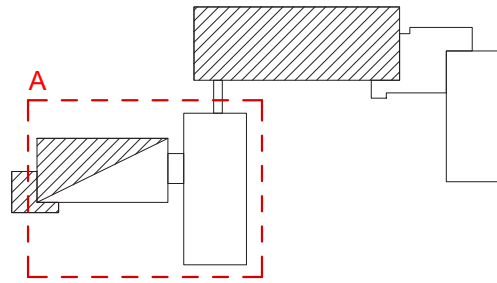
Skoleanlegget har sentralt plassert bibliotek, lokalisert nær fellesfunksjoner: allmenning og kantine. Biblioteket er planlagt åpent, tilgjengelig, for å kunne brukes av både ansatte, elever og kveldsbrukere.

Mens skoleanlegget er preget av en stram design, med rasjonelt uttrykk i fasader og rasjonel innvendig planløsning, biblioteket får en lekkert design, med myke former, som inviterer brukeren til å bli og til mer konsentrert arbeid.

Møbleringen i biblioteket er utformet slik at det beholdes visuelt kontakt med det utvendige, med frittstående hyller på maksimum 1200mm høyde. Hyllene har både stram utforming og organisk utforming, og de er montert på hjul, slik at det er enkelt å trille dem vekk ved en anledning som krever frigulv. Midt i biblioteket er det planlagt en modulbasert amfi, bygget som en teleskoptribune. Hovedkonstruksjon kan samtrekkes til å bli et element, også bygget på låsbarhjul og som kan flyttes ved behov til ytterrommet. Bak amfiet, i buet form som følger amfiet, er festet en bøkeshylle inntill siste element.

Alle tunge møbler på biblioteket skal ha hjul for å være lett flyttbare, unntatt skranken. Skranken er fast, og koblet til nødvendige el- og nett-nettverket.

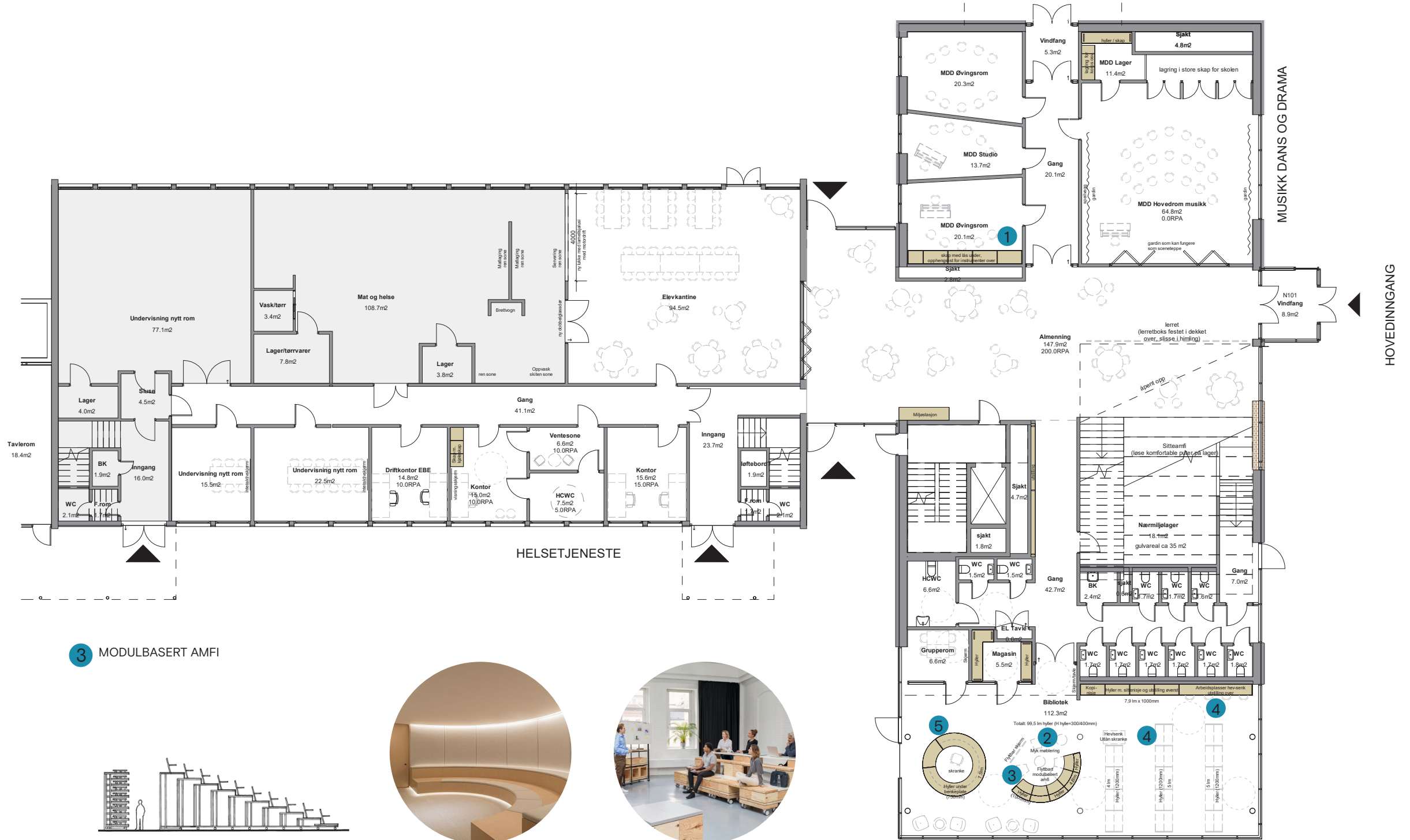
Inntill veggen er det tilpasset et hyllesystem med hyller for både bøker og utstilling, sittenisje, kopimaaskinnisje, og hev-senk arbeidsplasser for individuell arbeid.



1 SKAP TIL INSTRUMENTER



Eksempel på skap for oppbevaring instrumenter: lås under, opphengslist for instrumenter øverst. Glass med lås.

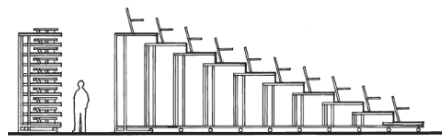


2 SITTESITUASJONER BIBLIOTEK



Eksempel på mykmøblering rundt amfiet

3 MODULBASERT AMFI



Eksempel på mulig oppbygging med teleskoptribune; Hoved konstruksjon på hjul, med mulighet til å flytte den til ytterrommet



Eksempel på utforming av amfiet, i organisk form



Flytbare amfi-moduler, med muligheten til å festes i en teleskoptribune-konstruksjon

4 HYLLER



Hyller i organisk form, bak amfiet, på hjul. Mulighet til å flytte dem mot side



Spesiallaget hyllesystem tilpasset vegg lengden og høyden, med oppbevaring nederst, bøkehyller over og hyller til utstilling øverst; integrerte nisjer.



Frittstående lave hyller på hjul, flyttbare. Hjul vurderes skjult i sokkel eller synlige, avhengig av konsept.

5 SKRANKE

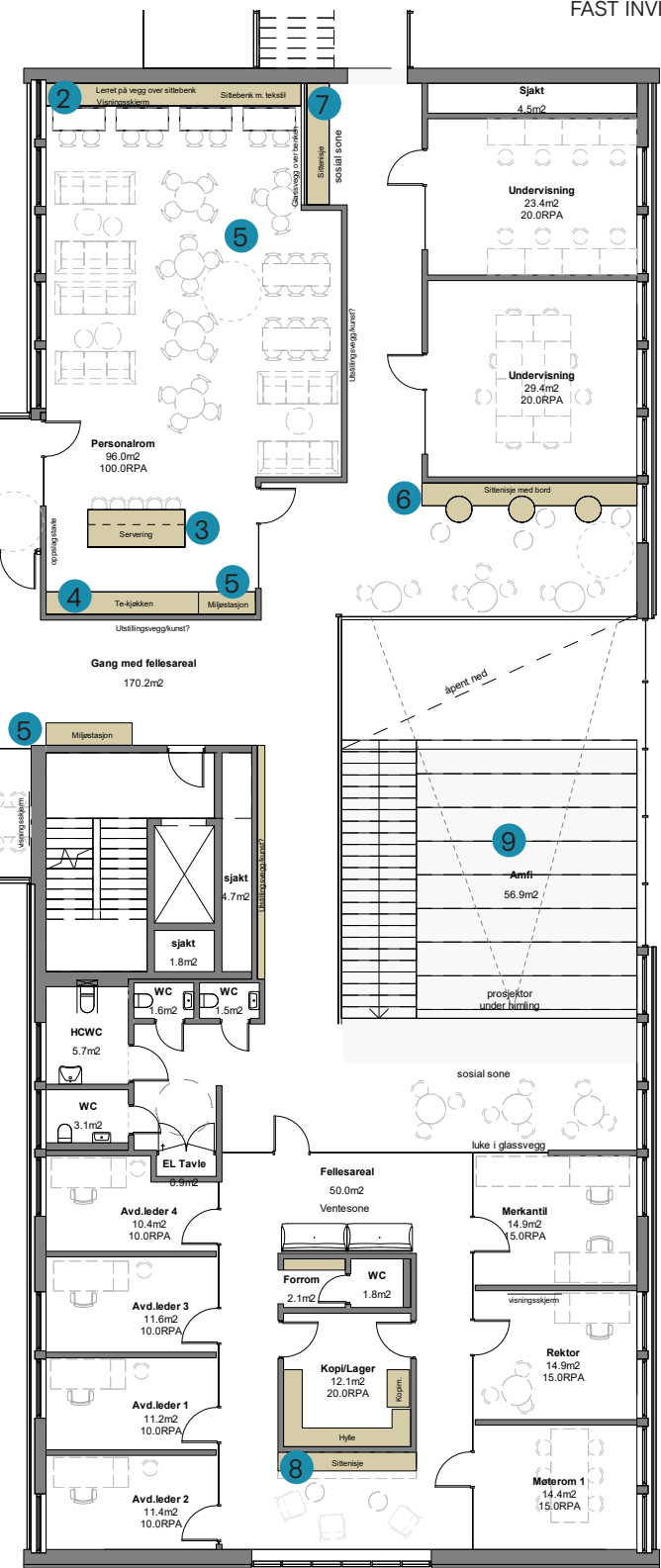
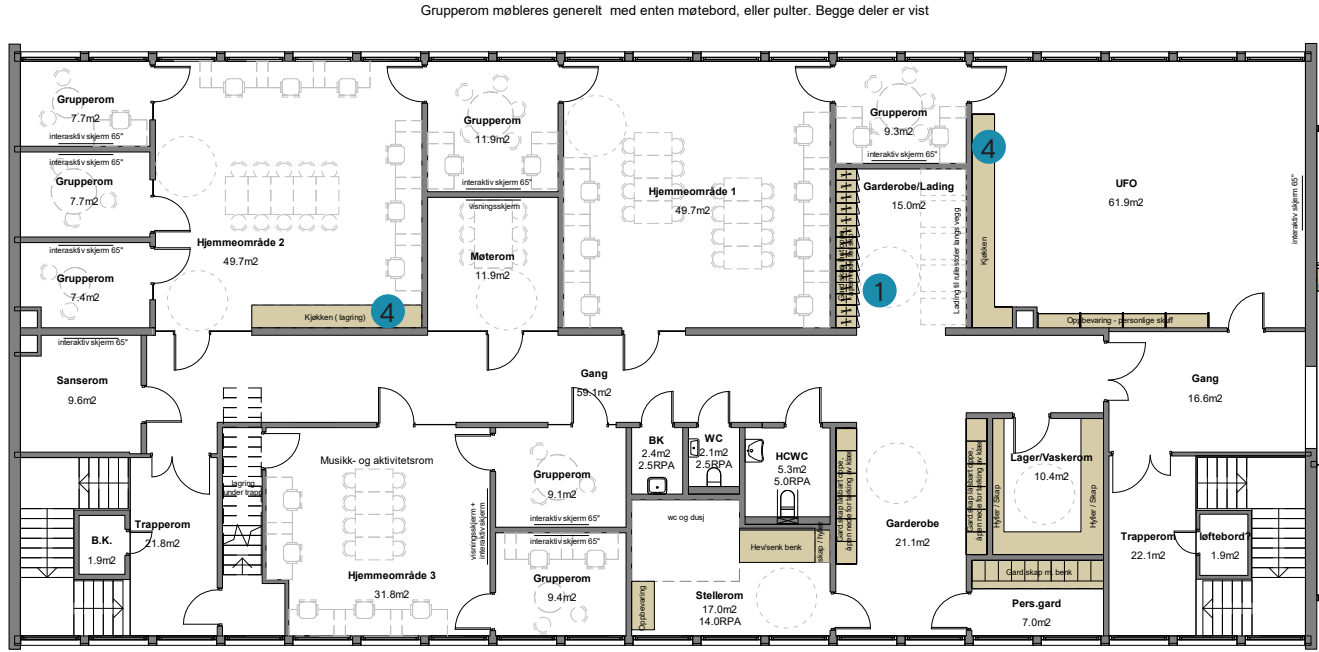
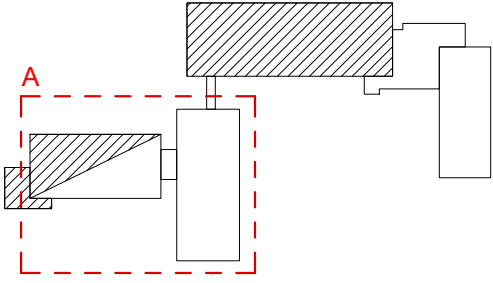


Skranke i organisk form, fast, med hyller rundt

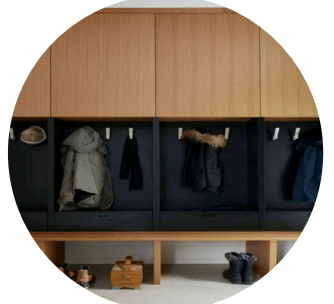
MØBLERINGSPLAN 01- SONE A

- fast inventar generell
- løst inventar

Garderobeskap elever
Rom 1015/ 1033/ / 1062 /1080 /1051
Garderobeskap i kryssfiner kledd med høytrykkslaminat.
Synlige kanter mattlakkert
Skap fra H: ca 1600-2200 mm o.g
Åpen hylle under skap ca H: 250 mm for lue osv.
2 stk knagger med 3 kroker montert under hylle, for jakker
Sittebenk dybde 350 mm/høyde 400 mm
Skohylle under sittebenk, av RF stål
Totalmål pr elev: B/D/H: 600x550x2200 mm(overskap dybde 350-400)



1 GARDEROBE-INNREDING



Eksempel på uttrykk garderobe-innredning. Den skal ha: låst skap øverst, åpen hylle under, knagger under, sittebenk nederst med skohylle under. Se tabellen øverst.

2 SITTEBENK



Eksempel på sittenisje/ sittebenk med myk (polstret) sette og rygg;

3 KJØKKENØY MED BARSTOLER



Kjøkkenøy, samme uttrykk som kjøkkeninnredningen; fleksibel bruk: spisebord og samlingsted ved bursdag eller andre samlingsstunder

4 KJØKKENINNREDNING



Kjøkkeninnredning: fargerik, lys og varm farge, minimalistisk uttrykk

5 MØBLERING



Eksempel på lekert, mykformet møblering på personalrommet

5 MILJØSTASJON



Miljøstasjon: innredning spesiallaget: benkeplate, skrog og dører, på sokkel. Uttrekkelig søppelstativ

6 SITTEBENK MED BORD



Eksempel på sittebenk med myk pute, fast bord integrert i benken =>plasseffektiv

7 SITTEBENK / SITTEBENK



Eksempel på sittebenk, med rygg. Helst med myk sette. Glass over benkerygg.

8 SITTEBENK



Sittenisje, myk sette.

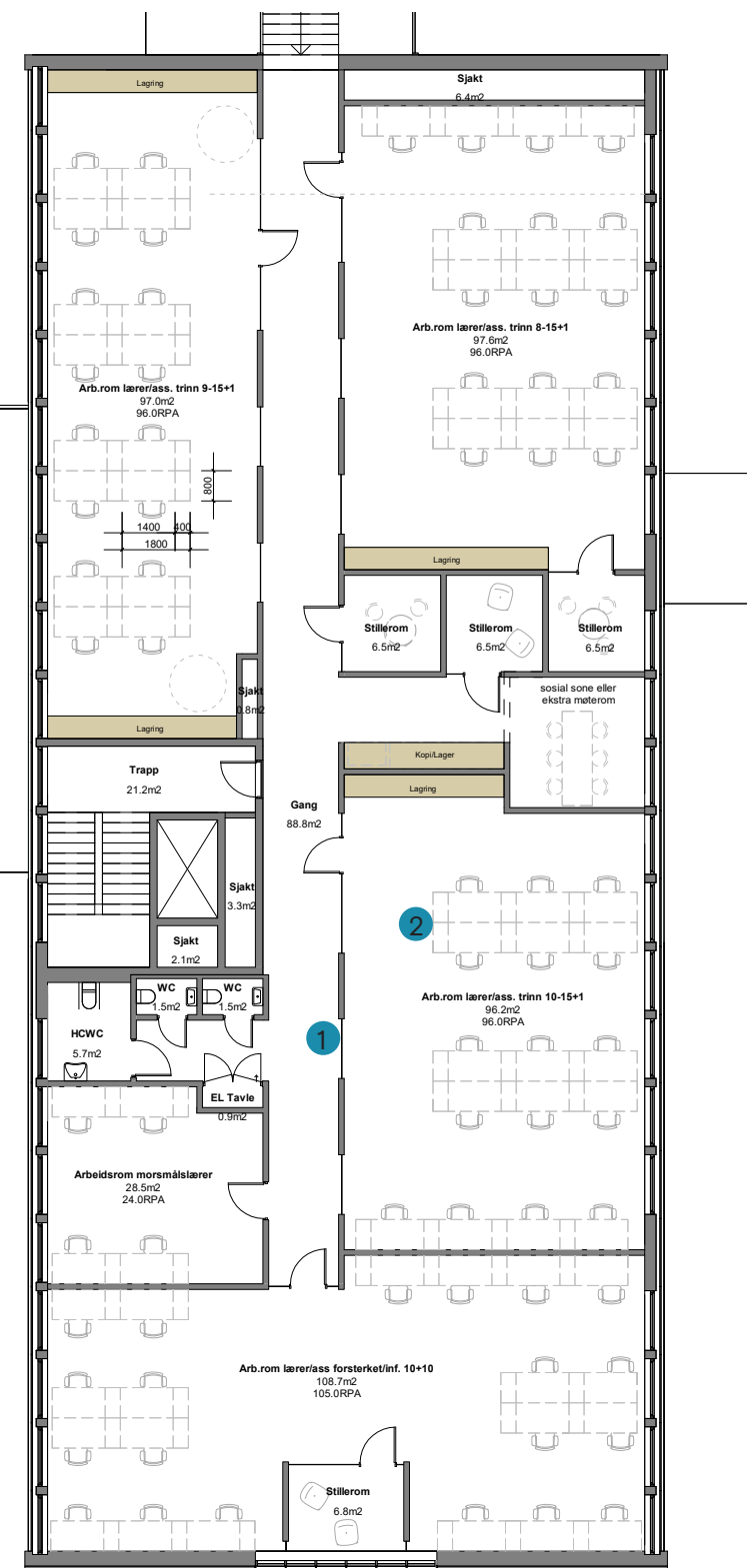
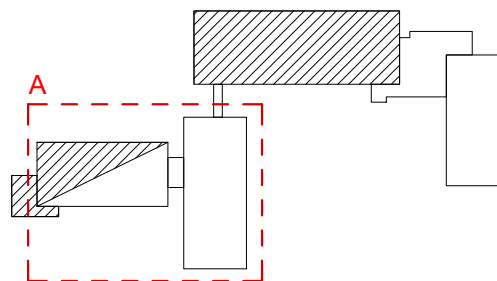
9 AMFI



Myke setter på amfi, flyttbare puter som kan festes på trinn

MØBLERINGSPLAN 02- SONE A

- fast inventar generell
- løst inventar



1 SKILLEVEGG



Eksempel på uttrykk glassvegg med tette felter, for skjerming

2 ARBEID-SPLASSER

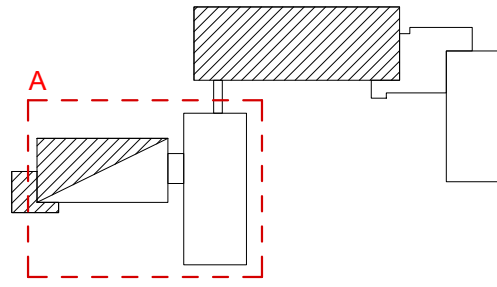


Arbeidsplasser med høy oppbevaring/ plantekasse for skjermingseffekt



MØBLERINGSPLAN 03- SONE A

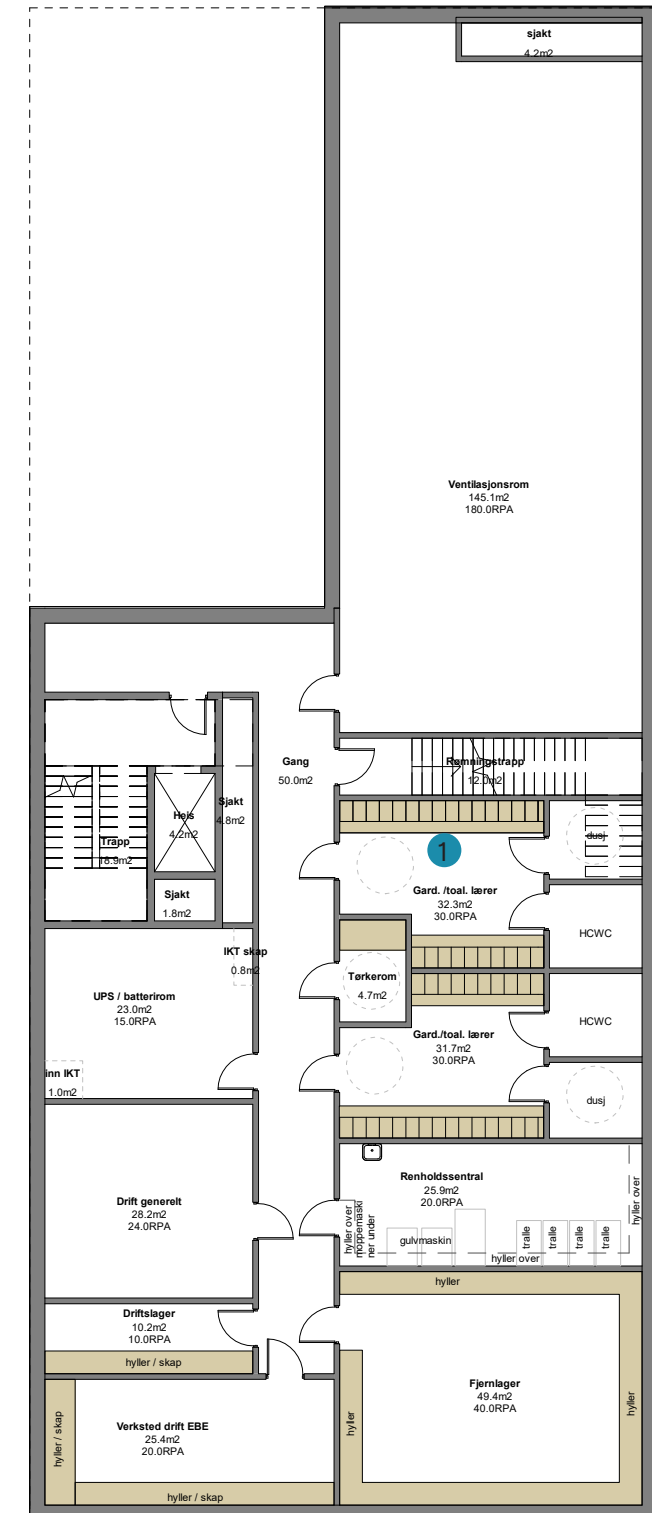
- fast inventar generell
- løst inventar



1 GARDE-ROBESKAP

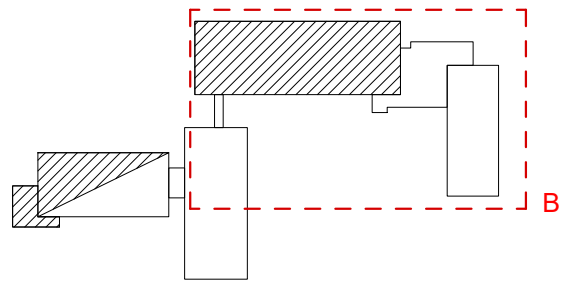


Ren uttrykk på garderobeskap med benk; skrog og dør i samme lunt farge;



MØBLERINGSPLAN U1- SONE A

- fast inventar generell
- løst inventar



2 SITTEISJER I HYLLESYSTEM



Eksempel på sittenisje, med hyller over



Eksempel på lekkert sittenisje, som kan integreres i hyllesystem

3 UTSTILLINGSHYLLER



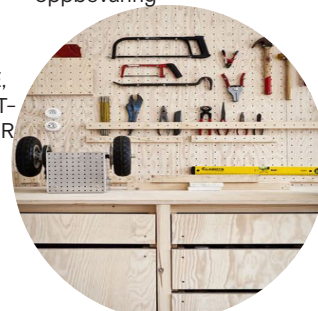
Eksempel på utstillingshyller med glass og lås.

4 OPPBEVARING



Eksempler på forskjellige typer oppbevaring

5 VERKTØYTAVLE, ARBEIDSTUASJONER



MØBLERINGSPLAN 01- SONE B

- fast inventar generell
- løst inventar

1 SITTEBENK



Sittebenk m. myk sette, med bord og puffer / stoler

