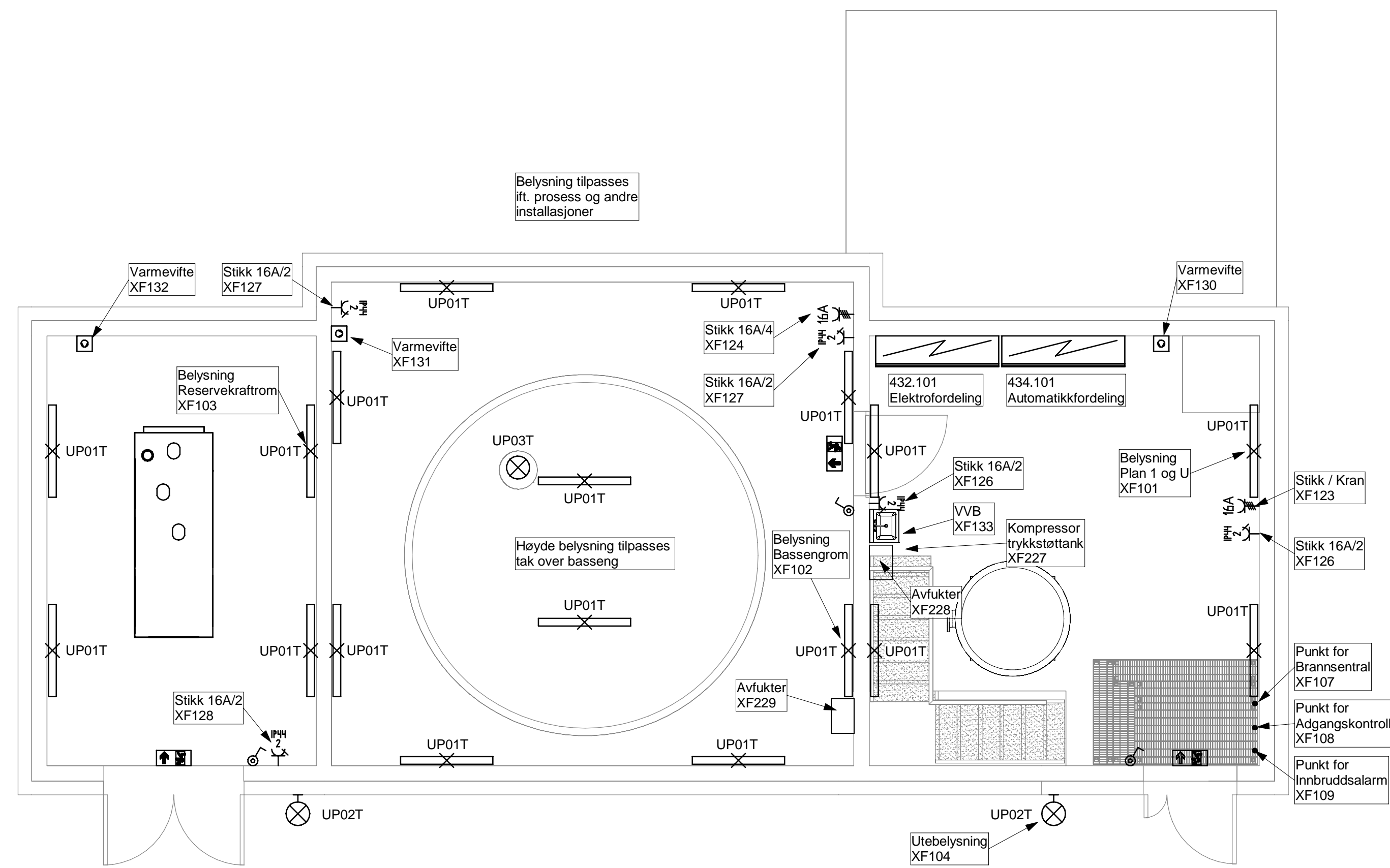
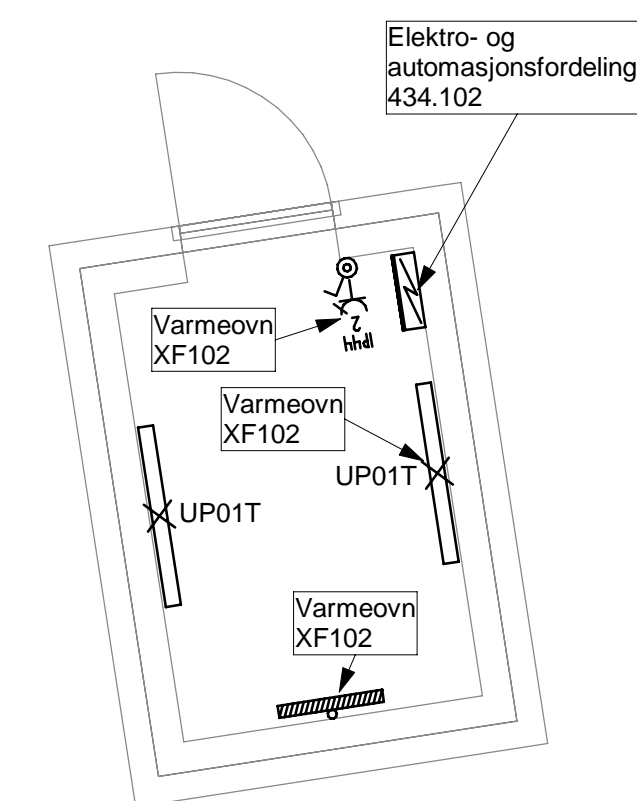


2 **Utskrift Plan U1 - Elkraft**
1 : 50



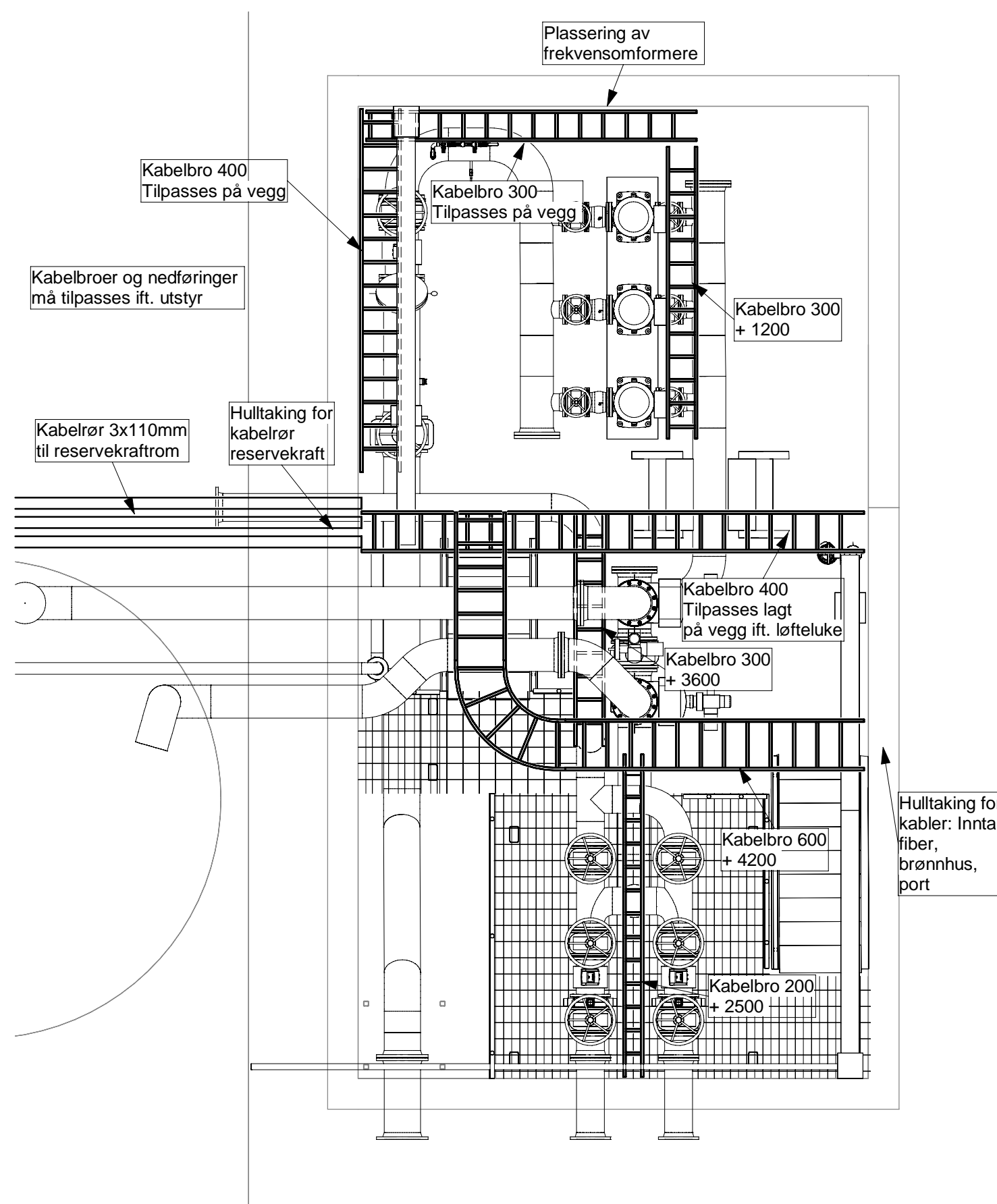
1 **Utskrift Plan 01 - Elkraft**
1 : 50



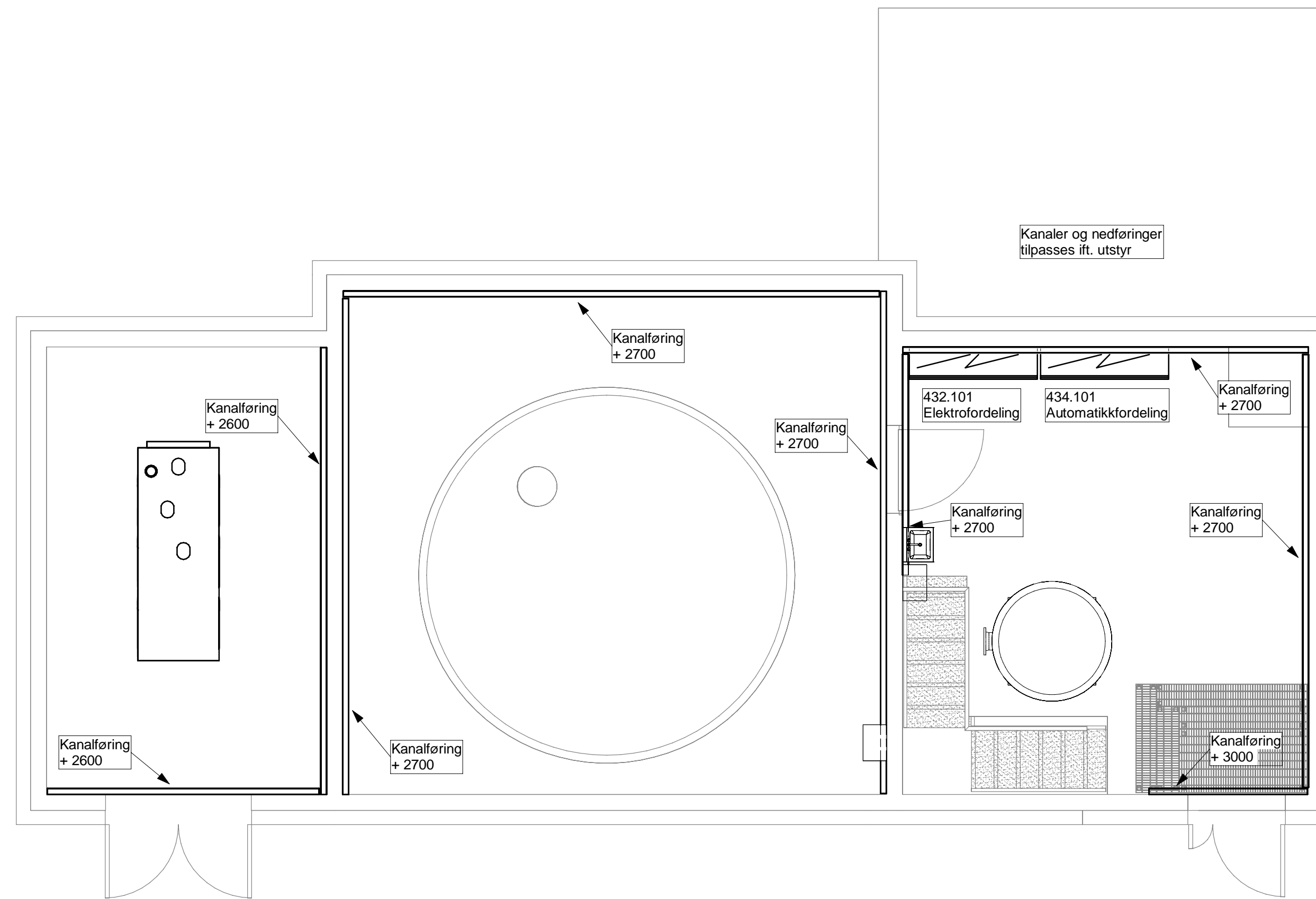
3 **Utskrift Plan 01 Brønnhus - Elkraft**
1 : 50

Tegningstittel: Elkraft	Tegningsstatus: Anbudstegning
Dokumentnummer: 10233417 -RIE -E-400-20-001 -01	

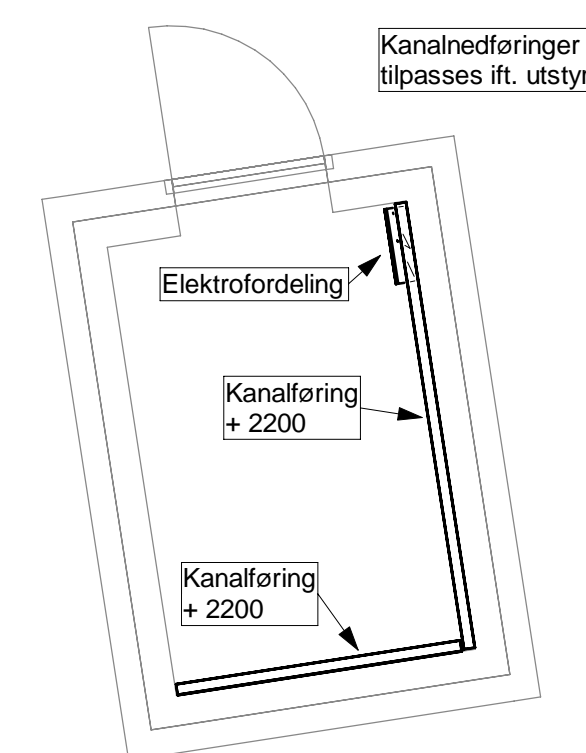
01	Anbudstegning	no1a1m	nosive	23.11.2023
Rev:	Endring	Utr	Kont:	Dato
Oppdragsgiver:	Ringerike kommune		Utlent av:	Kont: av:
			nosive	nokjeb
Titel:	Ringerike VBA - Tjoreputten		Dato:	Ansvarlig:
			19.06.2023	nosive
Format:	A1 (594x841mm)		Målestokk:	1:50
Elkraft	Tjoreputten		Sweco oppdragsnr.:	10233417
			Sweco oppdragsleder:	Hermann Bräuer
Fagdisiplin:			Tegningsstatus:	Rev:
RIE			Anbudstegning	01
Tegningsnummer (bygg-et-fag-syst-type-lopenr):			Status:	
E-400-20-001				



2 Utskrift Plan U1 - Føringveier
1:50



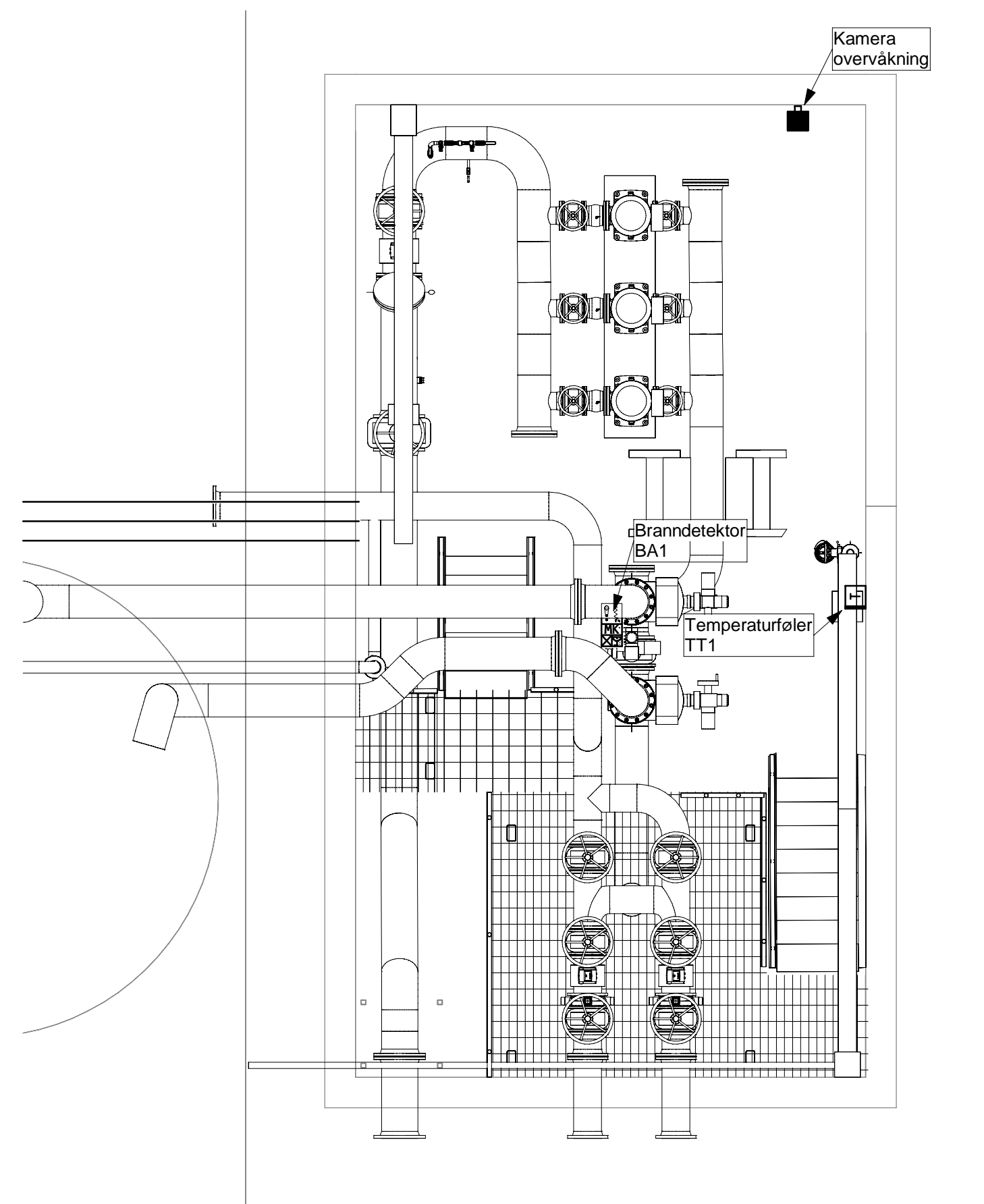
1 Utskrift Plan 01 - Føringveier
1:50



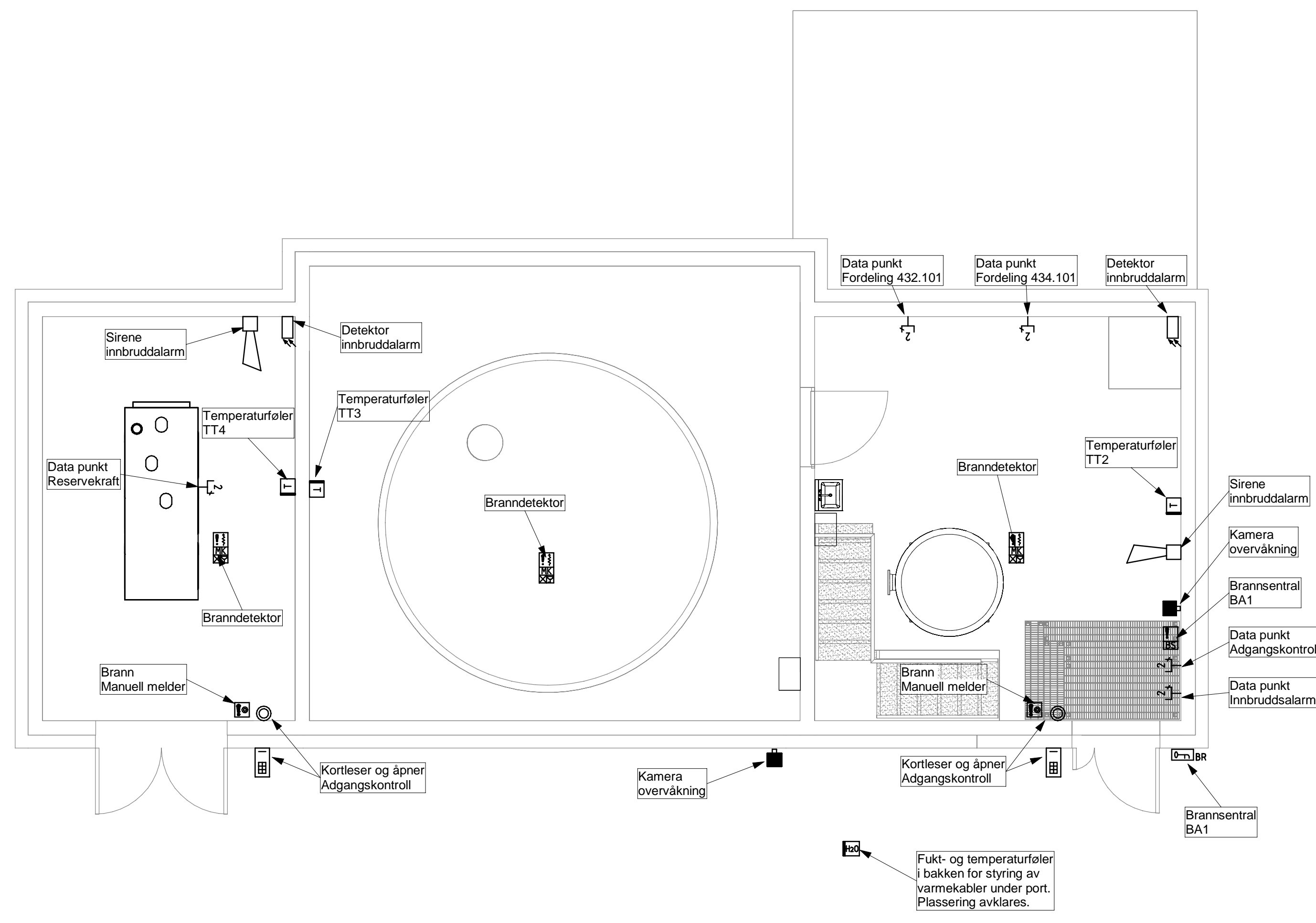
3 Utskrift Plan 01 Brønnhus - Føringveier
1:50

Tegningstittel: Føringveier	Tegningsstatus: Anbudstegning
Dokumentnummer: 10233417 -RIE -E-411-20-001 -01	

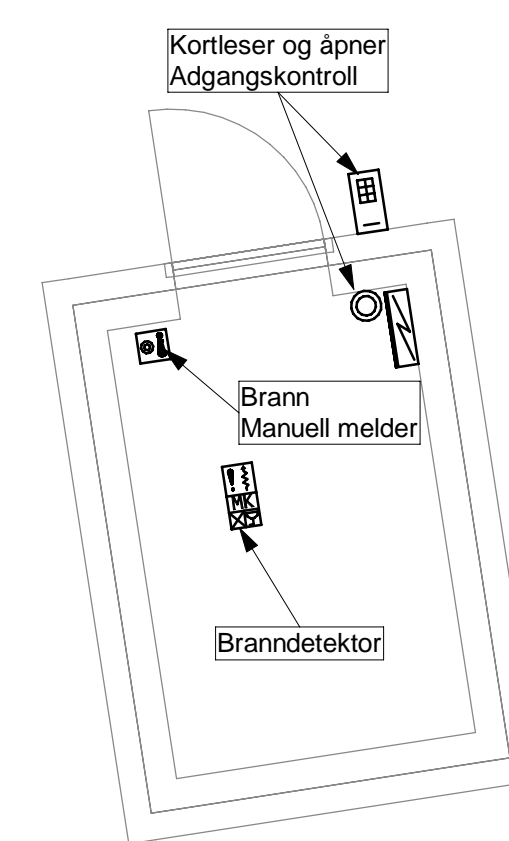
01	Anbudstegning	no1a1m	nosive	23.11.2023
Rev	Endring	Utr	Kont:	Dato
Oppdragsgiver: Ringerike kommune		Utlent av: nosive		Kont: av: nokjeb
Tittel: Ringerike VBA - Tjoreputten		Dato: 19.06.2023		Ansvarlig: nosive
Føringveier Tjoreputten		Målestokk: 1:50		Format: A1 (594x841mm)
		Sweco oppdragsnr.: 10233417		Sweco oppdragsleder: Hermann Bräuer
Fagdisiplin: RIE		Tegningsnummer (bygg-et-fag-syst-type-lopenr): E-411-20-001		Tegningsstatus: Anbudstegning
		Status: RIE	Rev: 01	



2 Utskrift Plan U1 - Tele og automasjon
1:50



1 Utskrift Plan 01 - Tele og automasjon
1:50



3 Utskrift Plan 01 Brønns hus - Tele og automasjon
1:50

Tegningstittel: Tele	Tegningsstatus: Anbudstegning
Dokumentnummer: 10233417 -RIE -E-500-20-001 -01	

01	Anbudstegning	no1a1m	nosive	23.11.2023
Rev	Endring	Utt	Kont:	Dato
Oppdragsgiver Ringerike kommune		Uttent av nosive		Kontrollert av nokjeb
Tittel Ringerike VBA - Tjoreputten		Målestokk 1:50		Dato 19.06.2023
Tele Tjoreputten		Format A1 (594x841mm)		Ansvarlig nosive
		Sweco oppdragsnr. 10233417		
		Sweco oppdragsleder Hermann Bräuer		
Fagdisiplin RIE		Tegningsnummer (bygg-et-fag-syst-type-lopenr) E-500-20-001		Tegningsstatus Anbudstegning
		Status	Rev.	
				01

Hovedfordelingstavle HF=432.101

Ringerike kommune



MAKSIMAL KORTSLUTNINGSSTRØM (kA)
 $I_{K, 3POL. AMPLITUDEVERDI (kA)} = \quad kA$ $I_{K, 3POL. EFFEKTIVVERDI (kA)} = \quad kA$

VERN :
 $-I_B < I_N < I_Z$, BEREGNET

FORDELINGSSYSTEM TN-S	SYSTEMSPENNING $U_N = 400V$ V	MERKESTRØM (30 °C) $I_N = 400$ A	MERKEFREKVENS $f_N = 50$ Hz	KAPSLINGSGRAD IP = 2XC	FORMKRAV 2B	
JA X	NEI	FORDELINGEN ER FORSYNT AV FLERE STRØMKILDER, OG SPESIELLE HENSYN MÅ TAS. KFR. NEK400: 444.4.6.			SAKKYNDIG X	USAKKYNDIG
	X	FORDELINGEN FORSYNER EN UPS MED UBRUTT N-LEDER, KFR. NEK400: 551.2.01				

TILKOBLING AV JORD I KABLER VISES IKKE I SKJEMAER, PE-LEDER I ALLE UTGÅENDE KURSER SKAL TILKOBLES FORDELINGENS JORDSKINNE

Ringerike VBA - Tjoreputten

01	Anbudstegning	nosive	notohu	23.11.2023
REV	REVISJONEN GJELDER	TEGN	KONT	DATO
Ringerike kommune		Målestokk	Originalformat	
Ringerike VBA - Tjoreputten		-	A4	
ELKRAFTINSTALLASJONER FORDELINGER FORDELINGSSKJEMA - Hovedfordelingstavle HF=432.101		Oppdragsnummer: 10233417	Filnavn -	
		Tegningsnummer: E-432-60-001	Blad.nr.: 1	Status -
		Byggnr.-Etasje-Fag-System-Type tegn.-Løpe nr.	Antall blad: 6	Rev. 01

KOMPONENT I FORDELING	ANLEGG	KURS nr -Evt. forsink./ kor. strømfør.-	EL.VERN Karakt.	KABEL Kabelnr.	BESKRIVELSE
	-XQ01	400A (300A)	TFXP 2x4x240 Al -KW01	Fra nettstasjon	
	-XF001			E-verksmåler	
	-XQ02	400A (300A)	PFSP 2x4x240 Al -KW02	Fra reservekraftaggregat	
				Automatisk omkobler	
	-XF002		-KW02	Overspenningsvern . Vern iht. leverandør.	
	-QE002			Overspenningsvern utløst.	
	-XF003			Nettfeil	
				Nettfeil/fasefeil	
	QE001			Nettanalysator	
				BUS kommunikasjon Modbus TCP/IP	
	QS002			Jordfeilovervåkning	
				Jordfeil	

KOMPONENT I FORDELING	ANLEGG	KURS nr -Evt. forsink./ kor. strømfør.-	EL.VERN Karakt.	KABEL Kabelnr.	BESKRIVELSE
-XQ11	4/ 32A PFSP 4x10 Cu -KW11	-XQ11	32A	PFSP 4x10 Cu -KW11	Fordeling Automasjon 434.101
-XQ12	4/ 32A PFSP 4x16 Cu -KW12	-XQ12	32A	PFSP 4x16 Cu -KW12	Fordeling Brønnhus 1 434.102
-XQ13	4/ 32A PFSP 4x50 Al -KW13	-XQ13	32A	PFSP 4x50 Al -KW13	Fordeling Brønnhus 2 434.103
-XQ14	4/ 63A -KW14	-XQ14	63A	-KW14	Grupesikring Byggteknisk
-XF101	2/ C/ 16A I _A PFSP -XK PR 2x2,5Cu -KW101	-XF101	16A C	PR 2x2,5Cu -KW101	Lys plan 0 og 1 Styresignal lys av/på
-XF102	2/ C/ 16A I _A PFSP -XK PR 2x2,5Cu -KW102	-XF102	16A C	PR 2x2,5Cu -KW102	Lys bassengrom Styresignal lys av/på
-XF103	2/ C/ 16A I _A PFSP -XK PR 2x2,5Cu -KW103	-XF103	16A C	PR 2x2,5Cu -KW103	Lys reservekraftrom Styresignal lys av/på
-XF104	2/ C/ 10A I _A PFSP -XK PR 2x1,5Cu -KW104	-XF104	10A C	PR 2x1,5Cu -KW104	Utelys Astrourstyring fra PLS
-XF105	4/ C/ 16A I _A PFSP 30mA PR 4x2,5Cu -KW105	-XF105	16A C	PFSP 4x2,5Cu -KW105	Utvendig skyveport
-XF106	2/ C/ 16A I _A PFSP -XK PR 2x2,5Cu -KW106	-XF106	16A C	PFSP 2x2,5Cu -KW106	Varmekabel skyveport Styresignal varmekabel av/på
-XF107	2/ C/ 10A I _A PFSP 30mA PR 2x1,5 Cu -KW107	-XF107	10A C	PR 2x1,5 Cu -KW107	Brannvarslingsanlegg
-XF108	2/ C/ 10A I _A PFSP 30mA PR 2x1,5 Cu -KW108	-XF108	10A C	PR 2x1,5 Cu -KW108	Adgangskontrollanlegg
-XF109	2/ C/ 10A I _A PFSP 30mA PR 2x1,5 Cu -KW109	-XF109	10A C	PR 2x1,5 Cu -KW109	Innbruddsalarmanlegg
-XF110	4/ C/ 16A I _A PFSP 30mA	-XF110	16A C		Reserve
-XF111	4/ C/ 16A I _A PFSP 30mA	-XF111	16A C		Reserve
-XF112	2/ C/ 16A I _A PFSP 30mA	-XF112	16A C		Reserve
-XF113	2/ C/ 16A I _A PFSP 30mA	-XF113	16A C		Reserve

KOMPONENT I FORDELING	ANLEGG	KURS nr -Evt. forsink./ kor. strømfør.-	EL.VERN Karakt.	KABEL Kabelnr.	BESKRIVELSE
-XF120	4/ C/ 16A I _A 30mA PFSP 4x2,5Cu -KW120	-XF120	16A C	PFSP 4x2,5Cu -KW120	3-fas stikk 16A plan U / Svingekran
-XF121	4/ C/ 16A I _A 30mA PFSP 4x2,5Cu -KW121	-XF121	16A C	PFSP 4x2,5Cu -KW121	3-fas stikk 16A plan U / Svingekran
-XF122	4/ C/ 16A I _A 30mA PFSP 4x2,5Cu -KW122	-XF122	16A C	PFSP 4x2,5Cu -KW122	3-fas stikk 16A plan U
-XF123	4/ C/ 16A I _A 30mA PFSP 4x2,5Cu -KW123	-XF123	16A C	PFSP 4x2,5Cu -KW123	3-fas stikk 16A plan 1 / Kran kontrollrom
-XF124	4/ C/ 16A I _A 30mA PFSP 4x2,5Cu -KW124	-XF124	16A C	PFSP 4x2,5Cu -KW124	3-fas stikk 16A plan 1 Bassengrom
-XF125	2/ C/ 16A I _A 30mA PFSP 2x2,5Cu -KW125	-XF125	16A C	PFSP 2x2,5Cu -KW125	Stikk plan U
-XF126	2/ C/ 16A I _A 30mA PFSP 2x2,5Cu -KW126	-XF126	16A C	PFSP 2x2,5Cu -KW126	Stikk plan 1 Kontrollrom
-XF127	2/ C/ 16A I _A 30mA PFSP 2x2,5Cu -KW127	-XF127	16A C	PFSP 2x2,5Cu -KW127	Stikk plan 1 Bassengrom
-XF128	2/ C/ 16A I _A 30mA PFSP 2x2,5Cu -KW128	-XF128	16A C	PFSP 2x2,5Cu -KW128	Stikk plan 1 Reservekraftrom
-XF129	4/ C/ 16A I _A 30mA PFSP 4x2,5Cu -KW129	-XF129	16A C	PFSP 4x2,5Cu -KW129	Varmevifte plan U
-XF130	4/ C/ 16A I _A 30mA PFSP 4x2,5Cu -KW130	-XF130	16A C	PFSP 4x2,5Cu -KW130	Varmevifte plan 1 Kontrollrom
-XF131	4/ C/ 16A I _A 30mA PFSP 4x2,5Cu -KW131	-XF131	16A C	PFSP 4x2,5Cu -KW131	Varmevifte plan 1 Bassengrom
-XF132	4/ C/ 16A I _A 30mA PFSP 4x2,5Cu -KW132	-XF132	16A C	PFSP 4x2,5Cu -KW132	Varmevifte plan 1 Reservekraftrom
-XF133	2/ C/ 16A I _A 30mA PFXP 3G2,5Cu -KW133	-XF133	16A C	PFXP 3G2,5Cu -KW133	Varmtvannsbereider NW01
-XF134	2/ C/ 16A I _A 30mA PFXP 3G2,5Cu -KW134	-XF134	16A C	PFXP 3G2,5Cu -KW134	Motorvarmer Reservekraftaggregat
-XF135	4/ C/ 16A I _A 30mA	-XF135	16A C		Reserve
-XF136	4/ C/ 16A I _A 30mA	-XF136	16A C		Reserve
-XF137	2/ C/ 16A I _A 30mA	-XF137	16A C		Reserve
-XF138	2/ C/ 16A I _A 30mA	-XF138	16A C		Reserve

KOMPONENT I FORDELING	ANLEGG	KURS nr -Evt. forsink./ kor. strømfør.-	EL.VERN Karakt.	KABEL Kabelnr.	BESKRIVELSE
	-XQ20	160A		-KW20	Gruppesikring prosesssteknikk
	-XF201	10A C			For styrestrøm 230V instrumentering.
	-XF202	10A C			For styrestrøm 24V instrumentering.
	-XQ220	80A (65A)		PFSP 4x16 Cu -KW220	Trykkøkningpumpe P01
	P01:SC01				Frekvensomformer for Trykkøkningpumpe P01
	P01:SC01			FLEX YSL CY 2x0,75	Sikkerhetsbryter for Trykkøkningpumpe P01
				Cat 6	BUS kommuniasjon Profinet
	-P01			ØLFLEX 4G16 -KW220.1	Trykkøkningpumpe P01
	-XQ221	80A (65A)		PFSP 4x16 Cu -KW221	Trykkøkningpumpe P02
	P02:SC01				Frekvensomformer for Trykkøkningpumpe P02
	P02:SC01			FLEX YSL CY 2x0,75	Sikkerhetsbryter for Trykkøkningpumpe P02
				Cat 6	BUS kommuniasjon Profinet
	-P02			ØLFLEX 4G16 -KW221.1	Trykkøkningpumpe P02
	-XQ222	80A (65A)		PFSP 4x16 Cu -KW222	Trykkøkningpumpe P03
	P03:SC01				Frekvensomformer for Trykkøkningpumpe P03
	P03:SC01			FLEX YSL CY 2x0,75	Sikkerhetsbryter for Trykkøkningpumpe P03
				Cat 6	BUS kommuniasjon Profinet
	-P03			ØLFLEX 4G16 -KW221.1	Trykkøkningpumpe P03

KOMPONENT I FORDELING	ANLEGG	KURS nr -Evt. forsink./ kor. strømfør.-	EL.VERN Karakt.	KABEL Kabelnr.	BESKRIVELSE
<p>The diagram shows a vertical busbar labeled XQ200. From this busbar, various components are connected:</p> <ul style="list-style-type: none"> -XF223: A 4-pole 10A switch (4/ C/ 10A) with a fuse (PFSP 2x2,5Cu -KW223) and a motor (M). It includes a safety switch (FLEX YSL Y 2x0,75) and a control signal (FLEX YSL Y 2x0,75). -XQ224: A 4-pole 6A switch (4/ 6A) with a fuse (PFSP 4x1,5Cu -KW224) and a motor (M). -XQ225: A 4-pole 6A switch (4/ 6A) with a fuse (PFSP 4x1,5Cu -KW225) and a motor (M). -XQ226: A 4-pole 6A switch (4/ 6A) with a fuse (PFSP 4x1,5Cu -KW226) and a motor (M). -XF227: A 2-pole 16A switch (2/ C/ 16A) with a 30mA fuse (PFSP 2x2,5Cu -KW227) and a compressor (JK01). -XF228: A 2-pole 16A switch (2/ C/ 16A) with a 30mA fuse (PFSP 2x2,5Cu -KW228) and a dehumidifier (Avfukteranlegg plan U og kontrollrom). It includes a safety switch (FLEX YSL Y 2x0,75). -XF229: A 2-pole 16A switch (2/ C/ 16A) with a 30mA fuse (PFSP 2x2,5Cu -KW229) and a dehumidifier (Avfukteranlegg bassengrom). It includes a safety switch (FLEX YSL Y 2x0,75). -XF230 to -XF236: A series of 7-pole 16A switches (4/ C/ 16A or 2/ C/ 16A) with 1mA fuses (PFSP 4x1,5Cu or 2x2,5Cu). These are marked as 'Reserve'. 	-XF223	16A C	PFSP 2x2,5Cu KW223	Lensepumpe P03	
				FLEX YSL Y 2x0,75	Sikkerhetsbryter for lensepumpe P03
				FLEX YSL Y 2x0,75	Styresignal Lensepumpe
		-XQ224	6A	PFSP 4x1,5Cu -KW224	Motorstyrt ventil MV1
		-XQ225	6A	PFSP 4x1,5Cu -KW225	Motorstyrt ventil MV2
		-XQ226	6A	PFSP 4x1,5Cu -KW226	Motorstyrt ventil MV3
		-XF227	16A C	PFSP 2x2,5Cu -KW227	Kompressor JK01
		-XF228	16A C	PFSP 2x2,5Cu -KW228	Avfukteranlegg plan U og kontrollrom
				FLEX YSL Y 2x0,75	Sikkerhetsbryter Avfukteranlegg
		-XF229	16A C	PFSP 2x2,5Cu -KW229	Avfukteranlegg bassengrom
				FLEX YSL Y 2x0,75	Sikkerhetsbryter Avfukteranlegg
		-XF230	16A C		Reserve
		-XF231	16A C		Reserve
		-XF232	16A C		Reserve
		-XF233	16A C		Reserve
		-XF234	16A C		Reserve
	-XF235	16A C		Reserve	
	-XF236	16A C		Reserve	

Brønntavle =434.102

Ringerike kommune



MAKSIMAL KORTSLUTNINGSSTRØM (kA)
 $I_{K, 3POL. AMPLITUDEVERDI (kA)} = \quad kA$ $I_{K, 3POL. EFFEKTIVVERDI (kA)} = \quad kA$

VERN :
 $-I_B < I_N < I_Z$, BEREGNET

FORDELINGSSYSTEM TN-S		SYSTEMSPENNING $U_N = 400V \text{ V}$	MERKESTRØM (30 °C) $I_N = 32 \text{ A}$	MERKEFREKVENS $f_N = 50 \text{ Hz}$	KAPSLINGSGRAD IP = 2XC	FORMKRAV 2B	
JA X	NEI	FORDELINGEN ER FORSYNT AV FLERE STRØMKILDER, OG SPESIELLE HENSYN MÅ TAS. KFR. NEK400: 444.4.6.				SAKKYNDIG X	USAKKYNDIG
	X	FORDELINGEN FORSYNER EN UPS MED UBRUTT N-LEDER, KFR. NEK400: 551.2.01					

TILKOBLING AV JORD I KABLER VISES IKKE I SKJEMAER, PE-LEDER I ALLE UTGÅENDE KURSER SKAL TILKOBLES FORDELINGENS JORDSKINNE

Ringerike VBA - Tjoreputten

01	Anbudstegning	nosive	notohu	23.11.2023
REV	REVISJONEN GJELDER	TEGN	KONT	DATO
Ringerike kommune		Målestokk	Originalformat	
Ringerike VBA - Tjoreputten		Oppdragsnummer: 10233417	Filnavn -	
ELKRAFTINSTALLASJONER FORDELINGER FORDELINGSSKJEMA - Brønntavle =434.102		Tegningsnummer: E-434-60-001	Blad.nr.: 1	Status -
		Byggnr.-Etasje-Fag-System-Type tegn.-Løpe nr.	Antall blad: 2	Rev. 01

KOMPONENT I FORDELING	ANLEGG	KURS nr -Evt. forsink./ kor. strømfør.-	EL.VERN Karak.	KABEL Kabelnr.	BESKRIVELSE
	-XQ01	4/ 32A		PFSP 4x16 Cu -KW01	Fra 432.101 kurs XQ12
	-XF001				Overspenningsvern . Vern iht. leverandør.
	-QE004				Overspenningsvern utløst.
	-XF201	4/ C/ 10A 30mA			For styrestrøm 230V instrumentering.
	-XF202	4/ C/ 10A 30mA			For styrestrøm 24V instrumentering.
	-XQ203	3/ 32A (28A)		PFSP 4x6 Cu -KW203	Brønnpumpe P22
	P22:SC01				Frekvensomformer for Brønnpumpe P22
	P22:SC01			FLEX YSL CY 2x0,75	Sikkerhetsbryter for Brønnpumpe P22
				Cat 6	BUS kommuniasjon Profinet
	-P01			ØLFLEX 4G6 -KW203.1	Brønnpumpe P22
	-XF101	2/ C/ 10A		PR 2x1,5Cu -KW101	Lys brønnhus
					Styresignal lys av/på
	-XF102	2/ C/ 16A 30mA		PR 2x2,5 Cu -KW102	Stikk og varmeovn
	-XF103	2/ C/ 10A 30mA		PR 2x1,5 Cu -KW103	Adgangskontrollanlegg
	-XF104	2/ C/ 16A 30mA			Reserve
	-XF105	4/ C/ 16A 30mA			Reserve
					Automatiseringsutstyr avklares med automatikkleverandør

Brønntavle =434.103

Ringerike kommune



MAKSIMAL KORTSLUTNINGSSTRØM (kA)
 $I_{K, 3POL. AMPLITUDEVERDI (kA)} = \quad kA$ $I_{K, 3POL. EFFEKTIVVERDI (kA)} = \quad kA$

VERN :
 $-I_B < I_N < I_Z$, BEREGNET

FORDELINGSSYSTEM TN-S		SYSTEMSPENNING $U_N = 400V \text{ V}$	MERKESTRØM (30 °C) $I_N = 32 \text{ A}$	MERKEFREKVENNS $f_N = 50 \text{ Hz}$	KAPSLINGSGRAD IP = 2XC	FORMKRAV 2B	
JA X	NEI	FORDELINGEN ER FORSYNT AV FLERE STRØMKILDER, OG SPESIELLE HENSYN MÅ TAS. KFR. NEK400: 444.4.6.				SAKKYNDIG X	USAKKYNDIG
	X	FORDELINGEN FORSYNER EN UPS MED UBRUTT N-LEDER, KFR. NEK400: 551.2.01					

TILKOBLING AV JORD I KABLER VISES IKKE I SKJEMAER, PE-LEDER I ALLE UTGÅENDE KURSER SKAL TILKOBLES FORDELINGENS JORDSKINNE

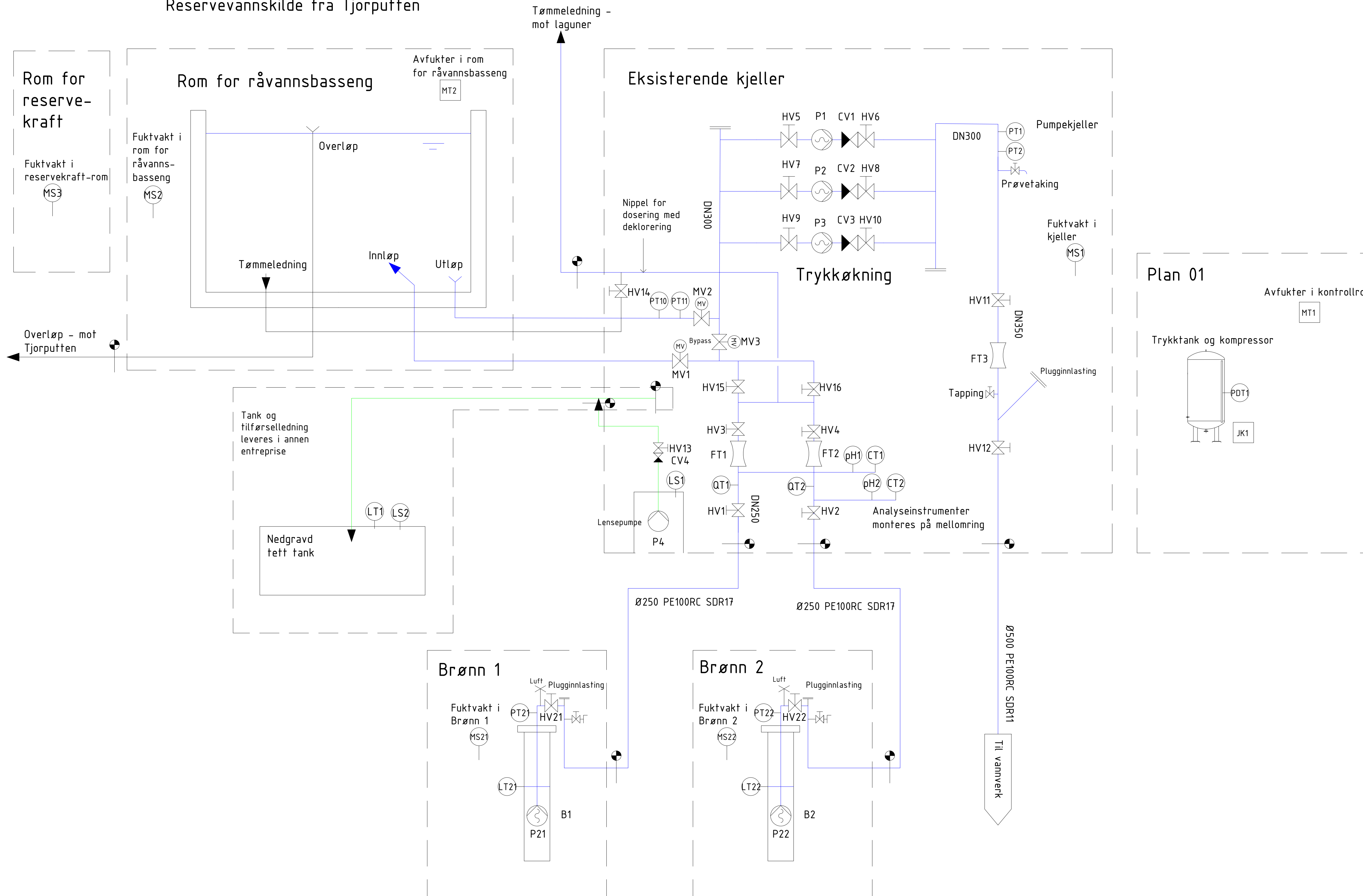
Ringerike VBA - Tjoreputten

01	Anbudstegning	nosive	notohu	23.11.2023
REV	REVISJONEN GJELDER	TEGN	KONT	DATO
Ringerike kommune		Målestokk	Originalformat	
Ringerike VBA - Tjoreputten		Oppdragsnummer: 10233417	Filnavn -	
ELKRAFTINSTALLASJONER FORDELINGER FORDELINGSSKJEMA - Brønntavle =434.103		Tegningsnummer: E-434-60-002	Blad.nr.: 1	Status
		Byggnr.-Etasje-Fag-System-Type tegn.-Løpe nr.	Antall blad: 2	Rev. 01

KOMPONENT I FORDELING	ANLEGG	KURS nr -Evt. forsink./ kor. strømfør.-	EL.VERN Karakt.	KABEL Kabelnr.	BESKRIVELSE
	-XQ01	4/ 32A		PFSP 4x50 Al -KW01	Fra 432.101 kurs XQ12
	-XF001				Overspenningsvern . Vern iht. leverandør.
	-QE005				Overspenningsvern utløst.
	-XF201	4/ C/ 10A 30mA			For styrestrøm 230V instrumentering.
	-XF202	4/ C/ 10A 30mA			For styrestrøm 24V instrumentering.
	-XQ203	3/ 32A (28A)		PFSP 4x6 Cu -KW203	Brønnpumpe P21
	P21:SC01				Frekvensomformer for Brønnpumpe P21
	P21:SC01			FLEX YSL CY 2x0,75	Sikkerhetsbryter for Brønnpumpe P21
				Cat 6	BUS kommuniasjon Profinet
	-P01			ØIflex 4G6 -KW203.1	Brønnpumpe P21
	-XF101	2/ C/ 10A		PR 2x1,5Cu -KW101	Lys brønnhus
					Styresignal lys av/på
	-XF102	2/ C/ 16A 30mA		PR 2x2,5 Cu -KW102	Stikk og varmeovn
	-XF103	2/ C/ 10A 30mA		PR 2x1,5 Cu -KW103	Adgangskontrollanlegg
	-XF104	2/ C/ 16A 30mA			Reserve
	-XF105	4/ C/ 16A 30mA			Reserve
					Automatiseringsutstyr avklares med automatikkleverandør

TJORPUTTEN

Reservevannskilde fra Tjorputten



TEGNFORKLARING:

- VANN
- OVERLØP/TØMMELEDNING
- SPILLVANN / LENSEVANN

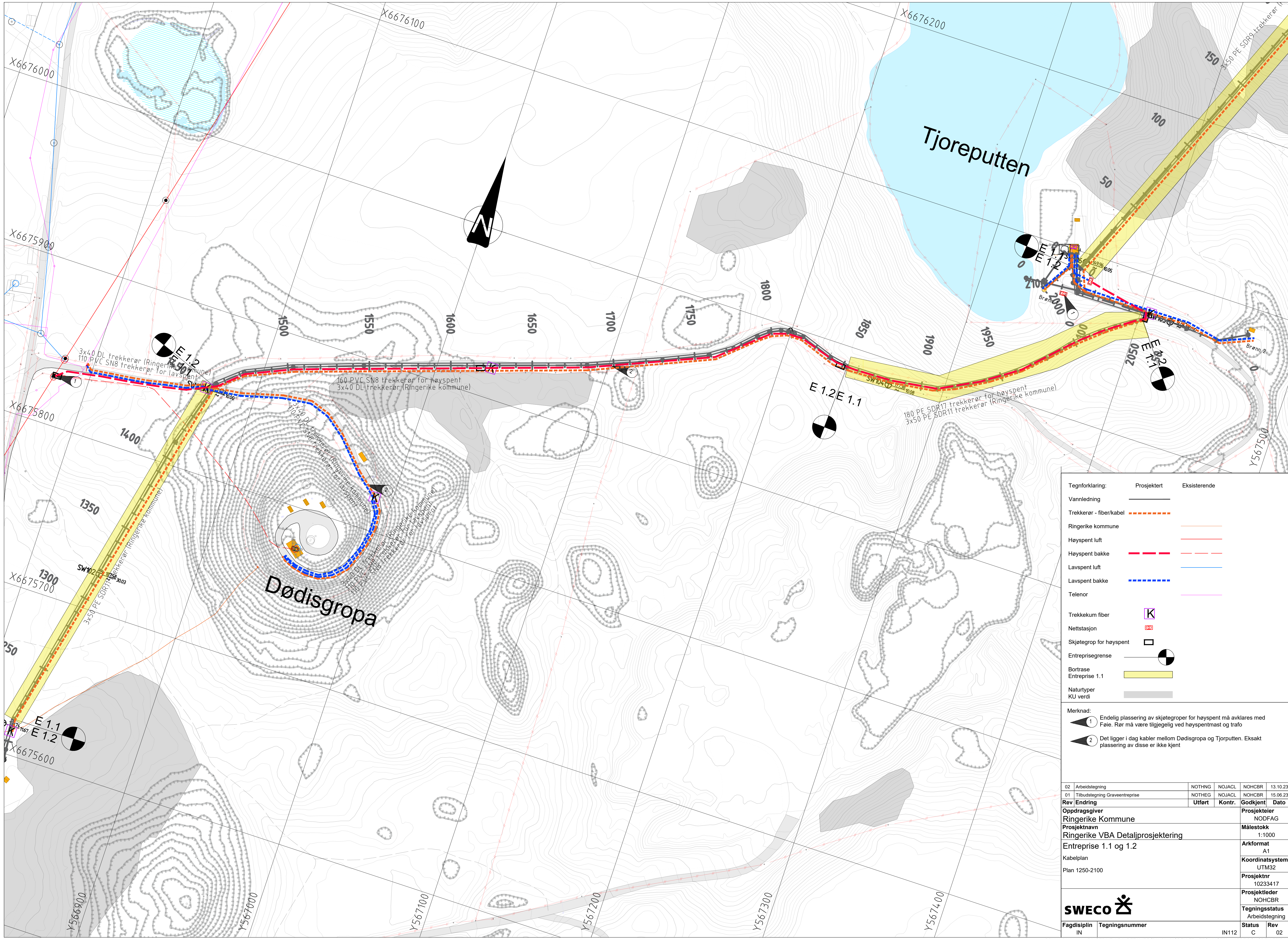
KOMPONENTER:

- AUTOMATISK VENTIL MV
- HÅNDVENTIL (MANUELL) HV
- TILBAKESLAGSVENTIL CV
- FREKVENSTYRT PUMPE P
- NIVÅTRANSMITTER
- NIVÅBRYTER
- TRYKKMÅLER
- KOMBINERT pH OG TEMPERATUR MÅLER
- LEDNINGSEVNE MÅLER
- TURBIDITETSMÅLER
- TURBIDITETSMÅLER
- TRYKDIFFERANSEMÅLER
- MENGDEMÅLER FT

HENVISNING:

- M-201 - Tjoreputten Plan
- M-202 - Tjoreputten Snitt
- M-301 - Tjoreputten Brønnhus 1 og 2

Rev	Endring	NOTOJM	NOSEBA	22.11.2023	
01	Lagt til nye komponenter	NOTOJM	NOSEBA	22.11.2023	
Rev	Endring	Ut	Kont.	Dato	
Oppdragsgiver	Ringerike Kommune	Utfer av	NOTOJM	Kont. av	NOSEBA
Titel	Ringerike VBA Detaljprosjektering	Dato	19.06.2023	Ansvarlig	NOSEBA
Flytskjema - Tjorputten	Format	A1	Sweco oppdragsnr.	10233417	Sweco oppdragsleder
					Hermann Brauer
					Tegningsstatus
					TILBUD
Fagdisiplin	Tegningsnummer (bygg-et-fag-syst-type-lopenr)	Status	Rev.		
RIM	M-100				01



Tegnforklaring:	Prosjektert	Eksisterende
Vannledning		
Trekkerør - fiber/kabel		
Ringerike kommune		
Høyspent luft		
Høyspent bakke		
Lavspent luft		
Lavspent bakke		
Telenor		
Trekkekkum fiber		
Nettstasjon		
Skjøtegrupp for høyspent		
Entreprisegrense		
Bortrase		
Entreprise 1.1		
Naturtyper		
KU verdi		

Merknad:
 1 Endelig plassering av skjøtegrupper for høyspent må avklares med Føie. Rør må være tilgjengelig ved høyspentmast og trafo
 2 Det ligger i dag kabler mellom Dødisgropa og Tjoreputten. Eksakt plassering av disse er ikke kjent

02	Arbeidstegning	NOTHNG	NOJACL	NOHCBR	13.10.23
01	Tilbudstegning Graveentreprise	NOTHEG	NOJACL	NOHCBR	15.06.23
Rev	Endring	Utført	Kontr.	Godkjent	Dato
Oppdragsgiver					Ringerike Kommune
Prosjektleder					NODFAG
Målestokk					1:1000
Arkformat					A1
Koordinaatsystem					UTM32
Prosjektnr					10233417
Prosjektleder					NOHCBR
Tegningsstatus					Arbeidstegning
Fagdisiplin	Tegningsnummer	Status			Rev
IN		IN112			C 02



