

Helgeland

- Områder m/tilhørende startsteder
- Aktivitet fordelt totalt og områdeinternt/områdekryssende turer
- Krav til minimum antall biler

Område/kommune	Startsteder	Intern turer		Kryssende turer		Sum		Kapasitet	Merknader
		Ant turer	omsetning prosentvis	Ant turer	omsetning prosentvis	Ant turer	OMS inkl mva	Krav til minimum	
Bindal *	Terråk/Bindalseid	578	20 %	718	80 %	1 296	kr 2 850 000	4	En stor bil 5-8 passasjerer
Dønna	Solfjellsjøen	1 806	45 %	286	65 %	2 069	kr 1 766 896	3	
Leirfjord	Leland	642	30 %	671	70 %	1 312	kr 807 685	1,5	Kan være <u>en</u> 50% bil
Grane	Trofors	943	30 %	273	70 %	1 216	kr 1 012 265	1,5	Kan være <u>en</u> 50% bil
Hattfjelldal	Hattfjelldal	1 860	25 %	417	75 %	2 277	kr 2 041 977	3	
Hemnes	Korgen/Bjerka/ Hemnesberget	2 087	35 %	561	65 %	2 648	kr 1 954 389	3	
Rana	Mo sentrum	18 091	60 %	2 269	40 %	20 360	kr 9 840 581	16	
Rana - Rullestolbil	Mo sentrum	1 460	95 %	55	5 %	1 522	kr 1 128 792	1,5	Kan være <u>en</u> 50% bil
HELGELAND		26 889		4 532		31 404	kr 18 552 585		

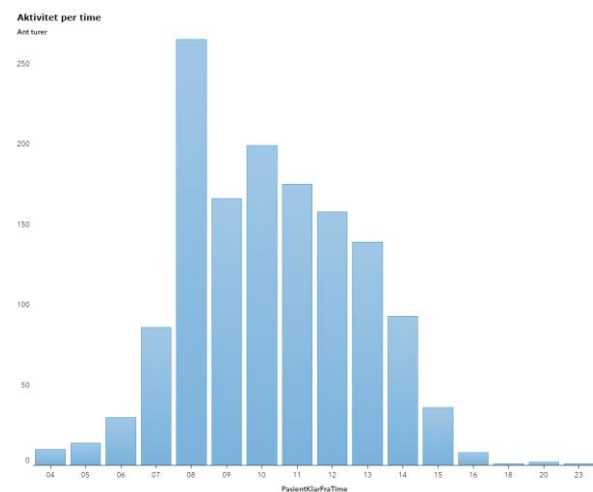
Bindal

m/ startsteder Terråk og Bindalseidet

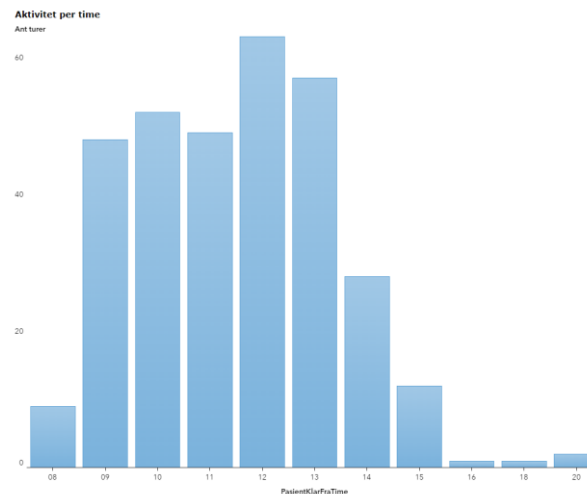
Område/kommune	Startsteder	Intern turer		Kryssende turer		Sum		Kapasitet	Merknader
		Ant turer	omsetning prosentvis	Ant turer	omsetning prosentvis	Ant turer	OMS inkl mva	Krav til minimum	
Bindal *	Terråk/Bindalseid	578	20 %	718	80 %	1 296	kr 2 850 000	4	En stor bil 5-8 passasjerer

* Tallene for Bindal bygger på statistikk fra 2021 men justert for unormal høy aktivitet i en periode.

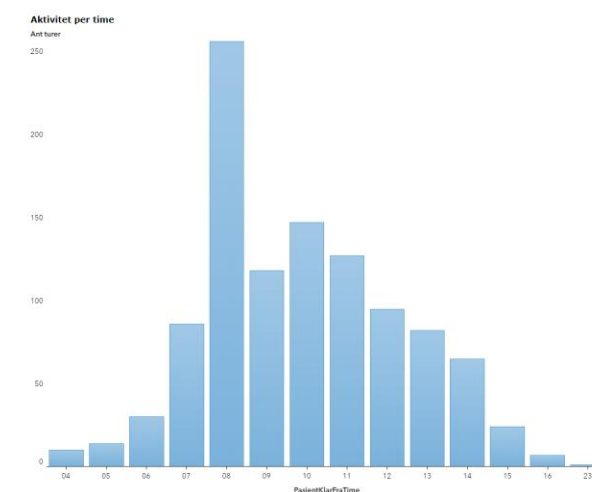
Total aktivitet



Områdeintern aktivitet



Områdekryssende aktivitet

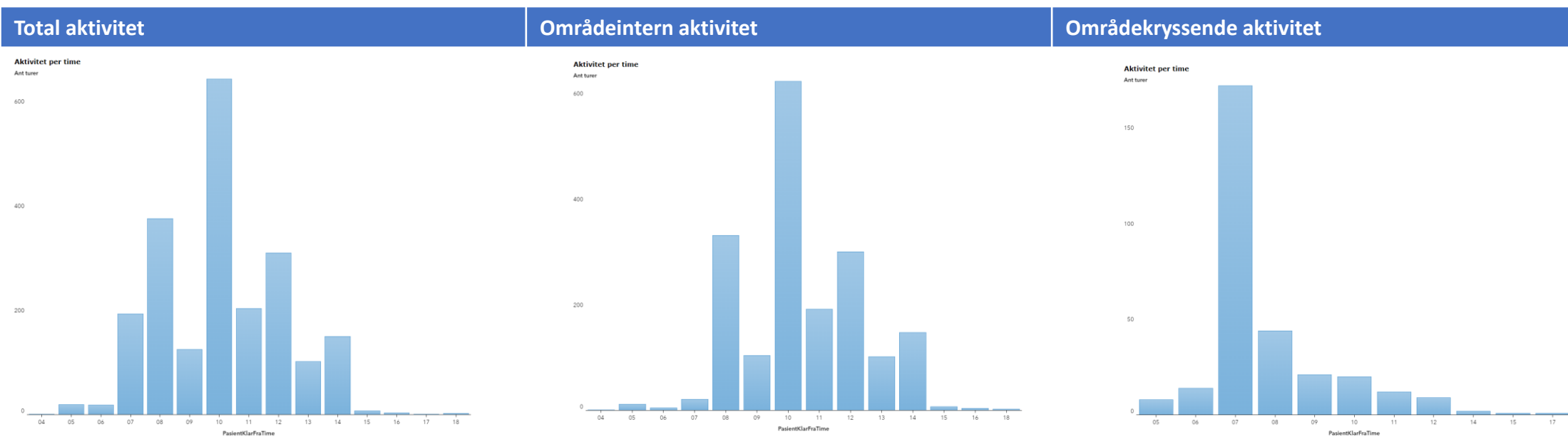


Figuren viser starttid for henting av pasient. Den viser aktiviteten i løpet av et døgn basert på informasjon for hele året. Det vil være naturlige svingninger i løpet av en dag, i løpet av ukens dager og de forskjellige måneder gjennom året.

Dønna

m/ startsteder Solfjellsjøen

Område/kommune	Startsteder	Intern turer		Kryssende turer		Sum		Kapasitet	Merknader
		Ant turer	omsetning prosentvis	Ant turer	omsetning prosentvis	Ant turer	OMS inkl mva	Krav til minimum	
Dønna	Solfjellsjøen	1 806	45 %	286	65 %	2 069	kr 1 766 896	3	



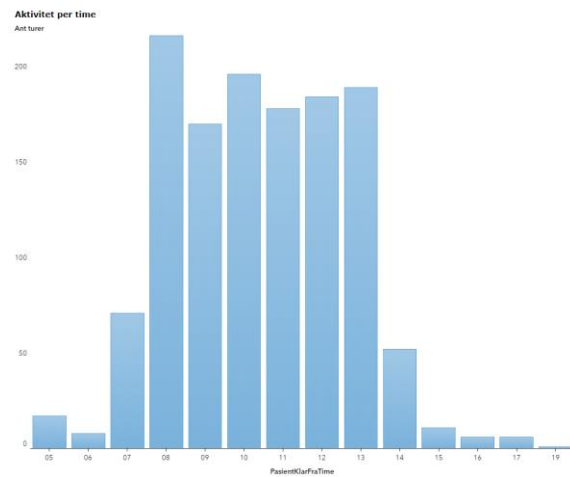
Kurvene viser starttid for henting av pasient. Den viser aktiviteten i løpet av et døgn basert på informasjon for hele året. Det vil være naturlige svingninger i løpet av en dag, i løpet av ukens dager og de forskjellige måneder gjennom året.

Leirfjord

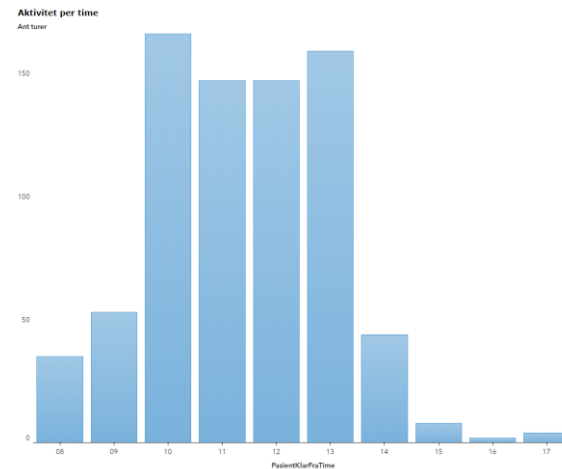
m/ startsteder Leland

Område/kommune	Startsteder	Intern turer		Kryssende turer		Sum		Kapasitet	Merknader
		Ant turer	omsetning prosentvis	Ant turer	omsetning prosentvis	Ant turer	OMS inkl mva	Krav til minimum	
Leirfjord	Leland	642	30 %	671	70 %	1 312	kr 807 685	1,5	Kan være <u>en</u> 50% bil

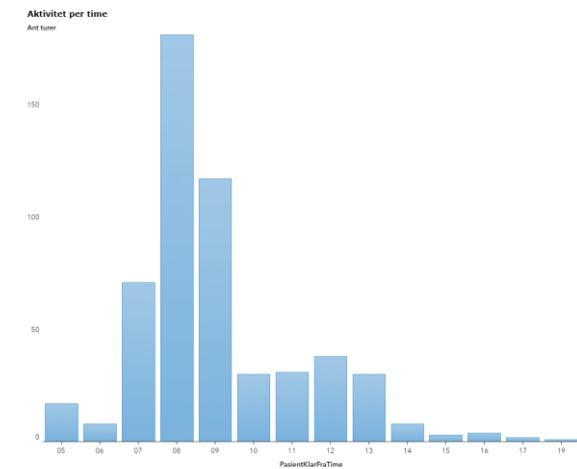
Total aktivitet



Områdeintern aktivitet



Områdekryssende aktivitet



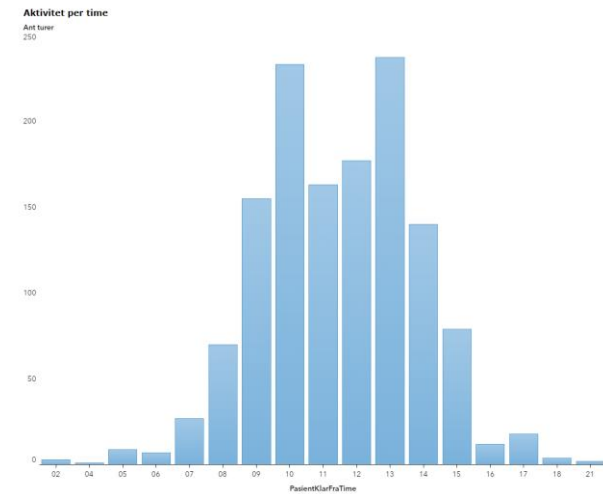
Kurvene viser starttid for henting av pasient. Den viser aktiviteten i løpet av et døgn basert på informasjon for hele året. Det vil være naturlige svingninger i løpet av en dag, i løpet av ukens dager og de forskjellige måneder gjennom året.

Grane

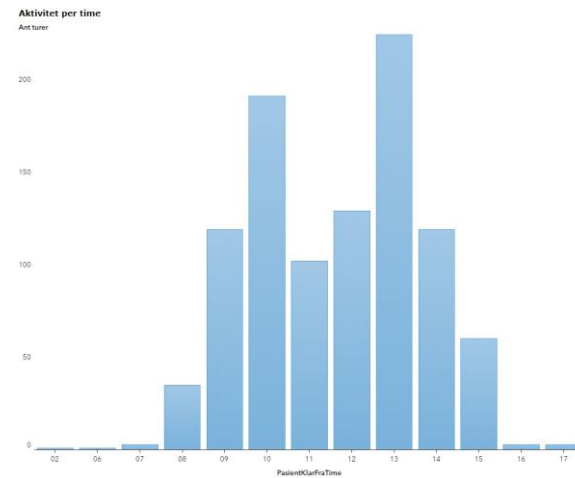
m/ startsteder Trofors

Område/kommune	Startsteder	Intern turer		Kryssende turer		Sum		Kapasitet	Merknader
		Ant turer	omsetning prosentvis	Ant turer	omsetning prosentvis	Ant turer	OMS inkl mva	Krav til minimum	
Grane	Trofors	943	30 %	273	70 %	1 216	kr 1 012 265	1,5	Kan være <u>en</u> 50% bil

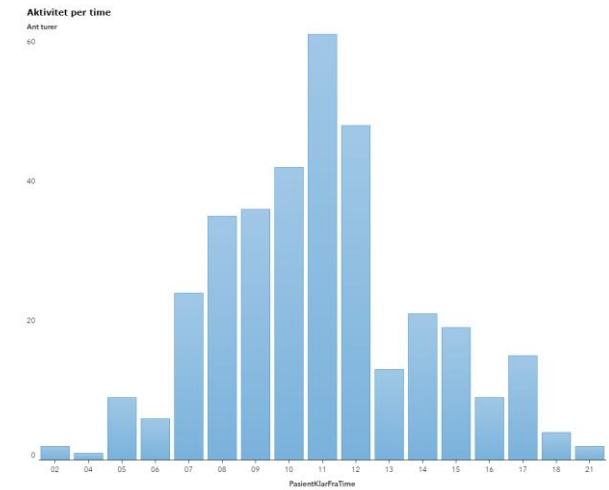
Total aktivitet



Områdeintern aktivitet



Områdekryssende aktivitet



Kurvene viser starttid for henting av pasient. Den viser aktiviteten i løpet av et døgn basert på informasjon for hele året. Det vil være naturlige svingninger i løpet av en dag, i løpet av ukens dager og de forskjellige måneder gjennom året.

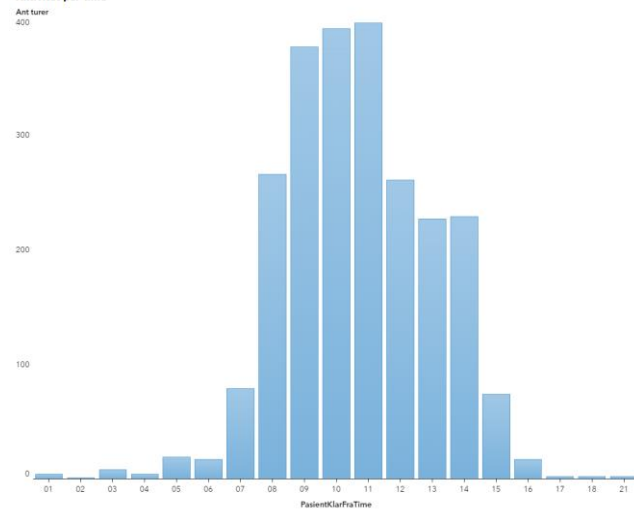
Hattfjelldal

m/ startsteder Hattfjelldal sentrum

Område/kommune	Startsteder	Intern turer		Kryssende turer		Sum		Kapasitet	Merknader
		Ant turer	omsetning prosentvis	Ant turer	omsetning prosentvis	Ant turer	OMS inkl mva	Krav til minimum	
Hattfjelldal	Hattfjelldal	1 860	25 %	417	75 %	2 277	kr 2 041 977	3	

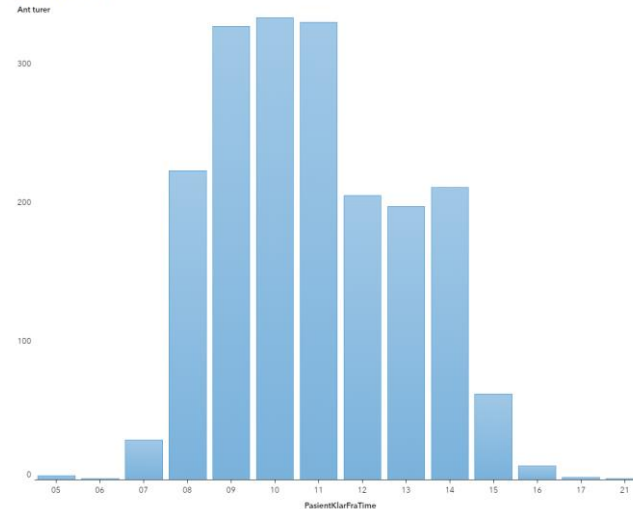
Total aktivitet

Aktivitet per time



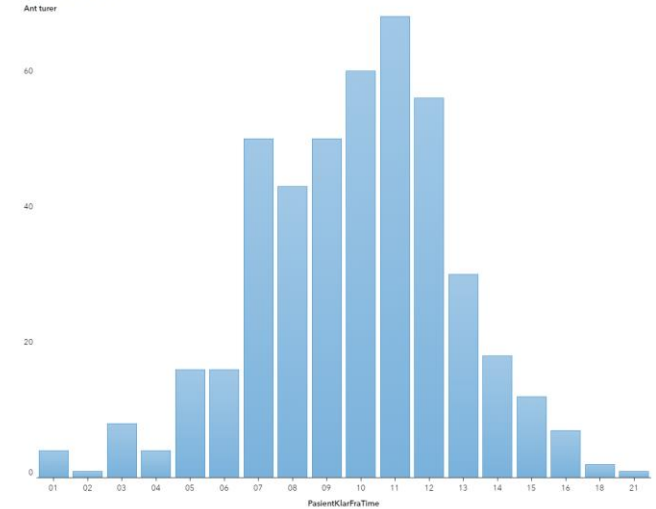
Områdeintern aktivitet

Aktivitet per time



Områdekryssende aktivitet

Aktivitet per time



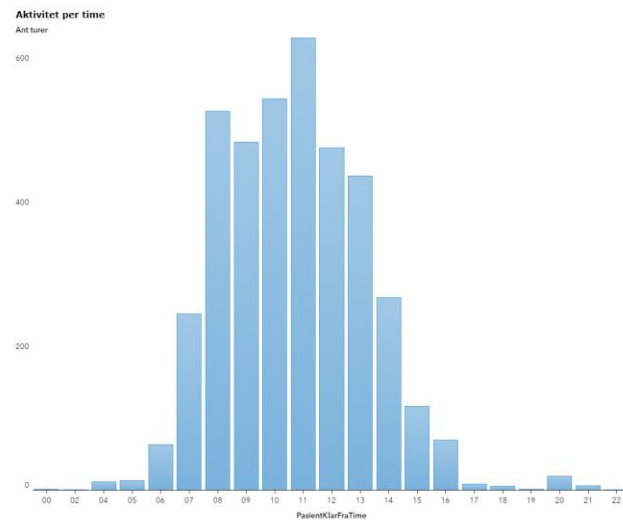
Kurvene viser starttid for henting av pasient. Den viser aktiviteten i løpet av et døgn basert på informasjon for hele året. Det vil være naturlige svingninger i løpet av en dag, i løpet av ukens dager og de forskjellige måneder gjennom året.

Hemnes

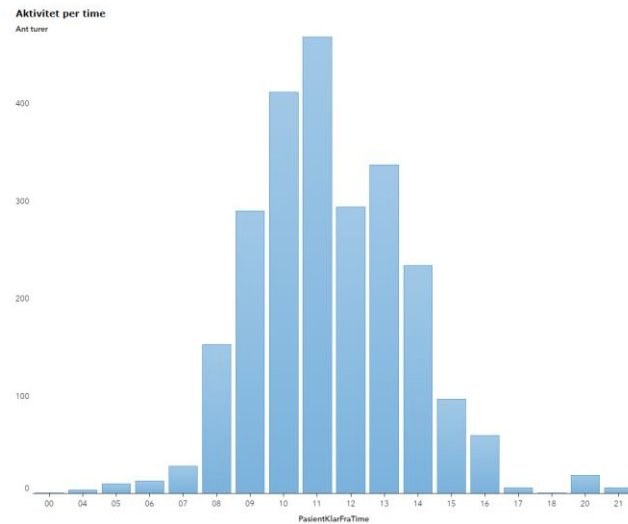
m/ startsteder Korgen/Bjerka/Hemnesberget

Område/kommune	Startsteder	Intern turer		Kryssende turer		Sum		Kapasitet	Merknader
		Ant turer	omsetning prosentvis	Ant turer	omsetning prosentvis	Ant turer	OMS inkl mva	Krav til minimum	
Hemnes	Korgen/Bjerka/Hemnesberget	2 087	35 %	561	65 %	2 648	kr 1 954 389	3	

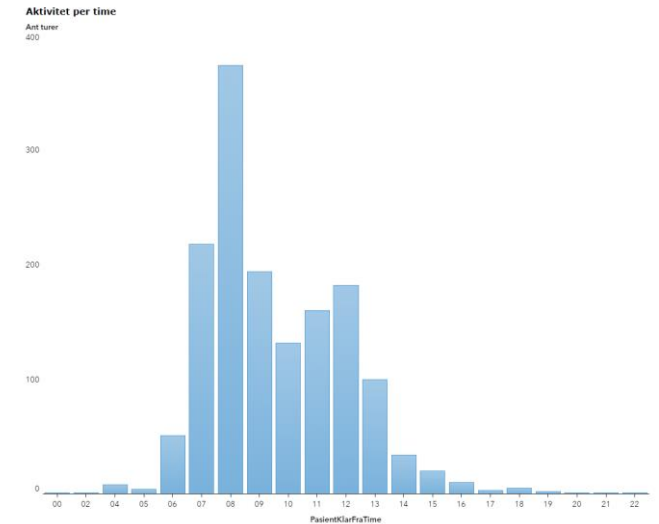
Total aktivitet



Områdeintern aktivitet



Områdekryssende aktivitet



Kurvane viser starttid for henting av pasient. Den viser aktiviteten i løpet av et døgn basert på informasjon for hele året. Det vil være naturlige svingninger i løpet av en dag, i løpet av ukens dager og de forskjellige måneder gjennom året.

Rana

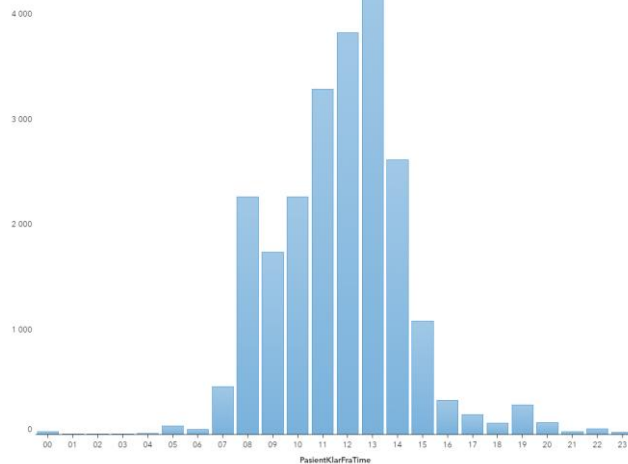
m/ startsteder Mo sentrum (Holdeplass tog/buss/taxi)

Område/kommune	Startsteder	Intern turer		Kryssende turer		Sum		Kapasitet	Merknader
		Ant turer	omsetning prosentvis	Ant turer	omsetning prosentvis	Ant turer	OMS inkl mva	Krav til minimum	
Rana	Mo sentrum	18 091	60 %	2 269	40 %	20 360	kr 9 840 581	16	

Total aktivitet

Aktivitet per time

Ant turer

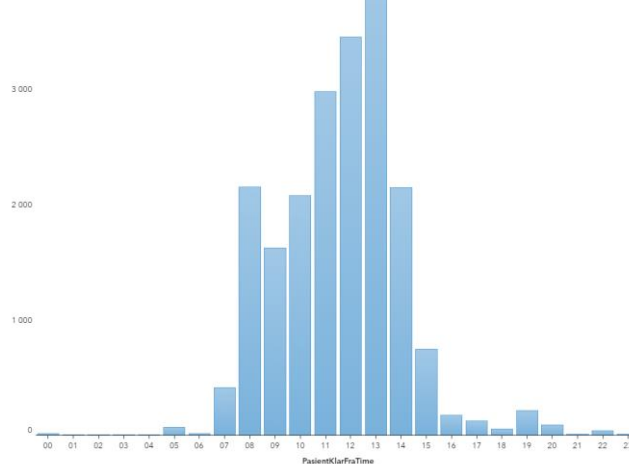


Områdeintern aktivitet

Aktivitet per time

Ant turer

4 000

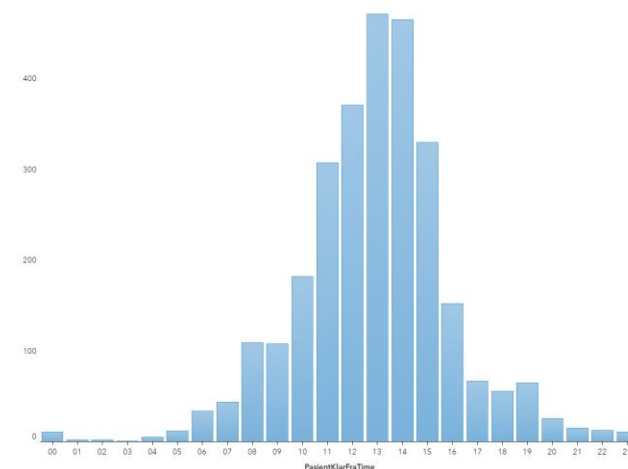


Områdekryssende aktivitet

Aktivitet per time

Ant turer

500



Kurvane viser starttid for henting av pasient. Den viser aktiviteten i løpet av et døgn basert på informasjon for hele året. Det vil være naturlige svingninger i løpet av en dag, i løpet av ukens dager og de forskjellige måneder gjennom året.

Rana - Rullestol

m/ startsteder Mo sentrum (Holdeplass tog/buss/taxi)

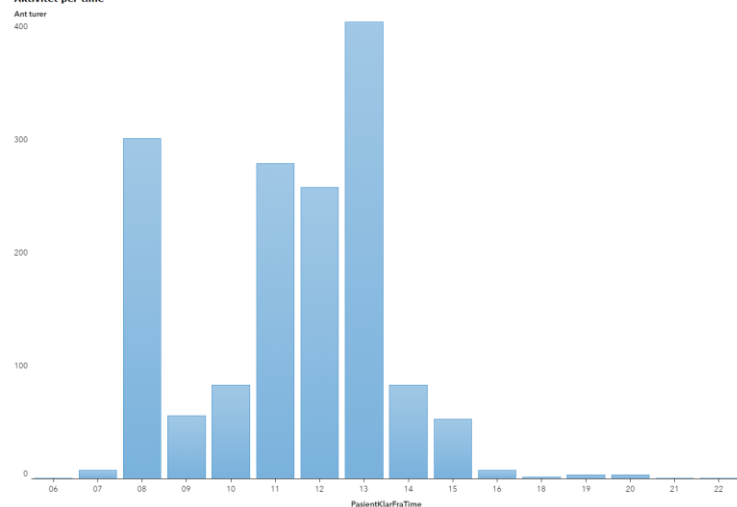
Område/kommune	Startsteder	Intern turer		Kryssende turer		Sum		Kapasitet	Merknader
		Ant turer	omsetning prosentvis	Ant turer	omsetning prosentvis	Ant turer	OMS inkl mva	Krav til minimum	
Rana - Rullestolbil	Mo sentrum	1 460	95 %	55	5 %	1 522	kr 1 128 792	1,5	Kan være <u>en</u> 50% bil

Total aktivitet

Områdeintern aktiviitet

Områdekryssende aktivitet

Aktivitet per time



Kurvene viser starttid for henting av pasient. Den viser aktiviteten i løpet av et døgn basert på informasjon for hele året. Det vil være naturlige svingninger i løpet av en dag, i løpet av ukens dager og de forskjellige måneder gjennom året.