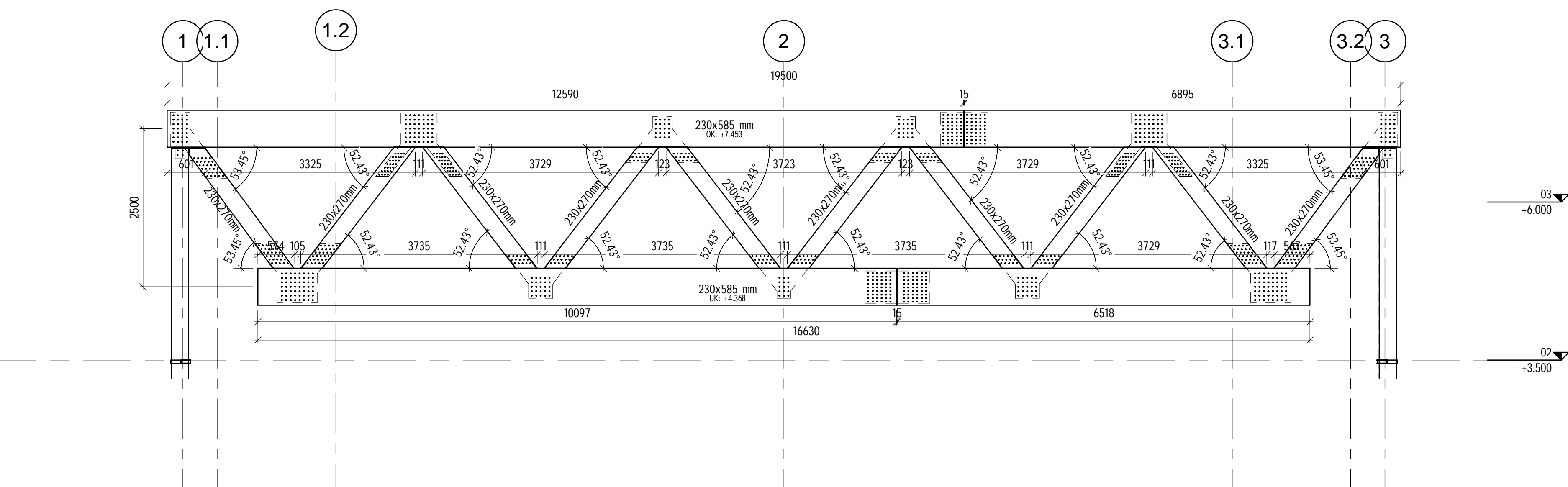
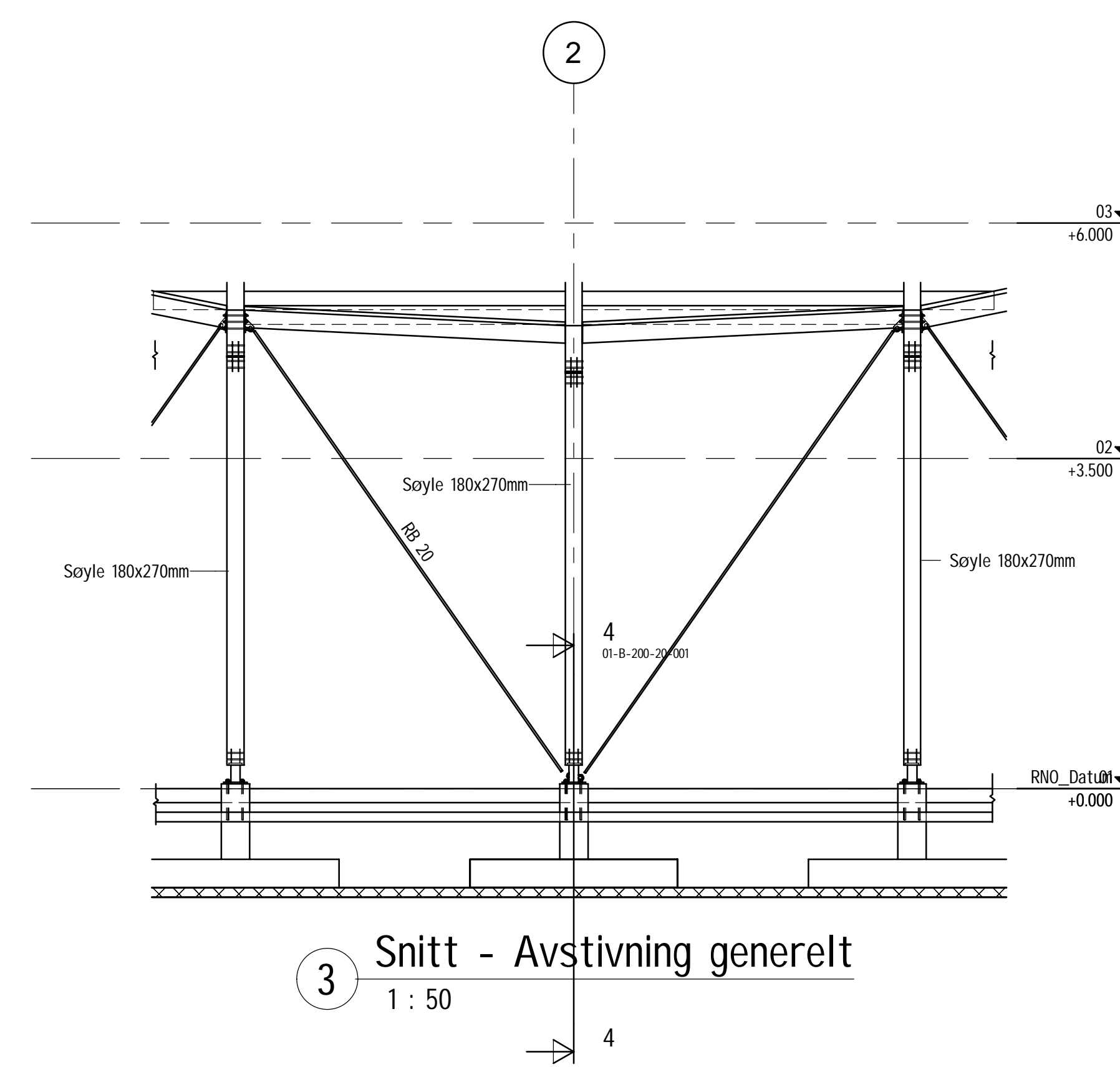


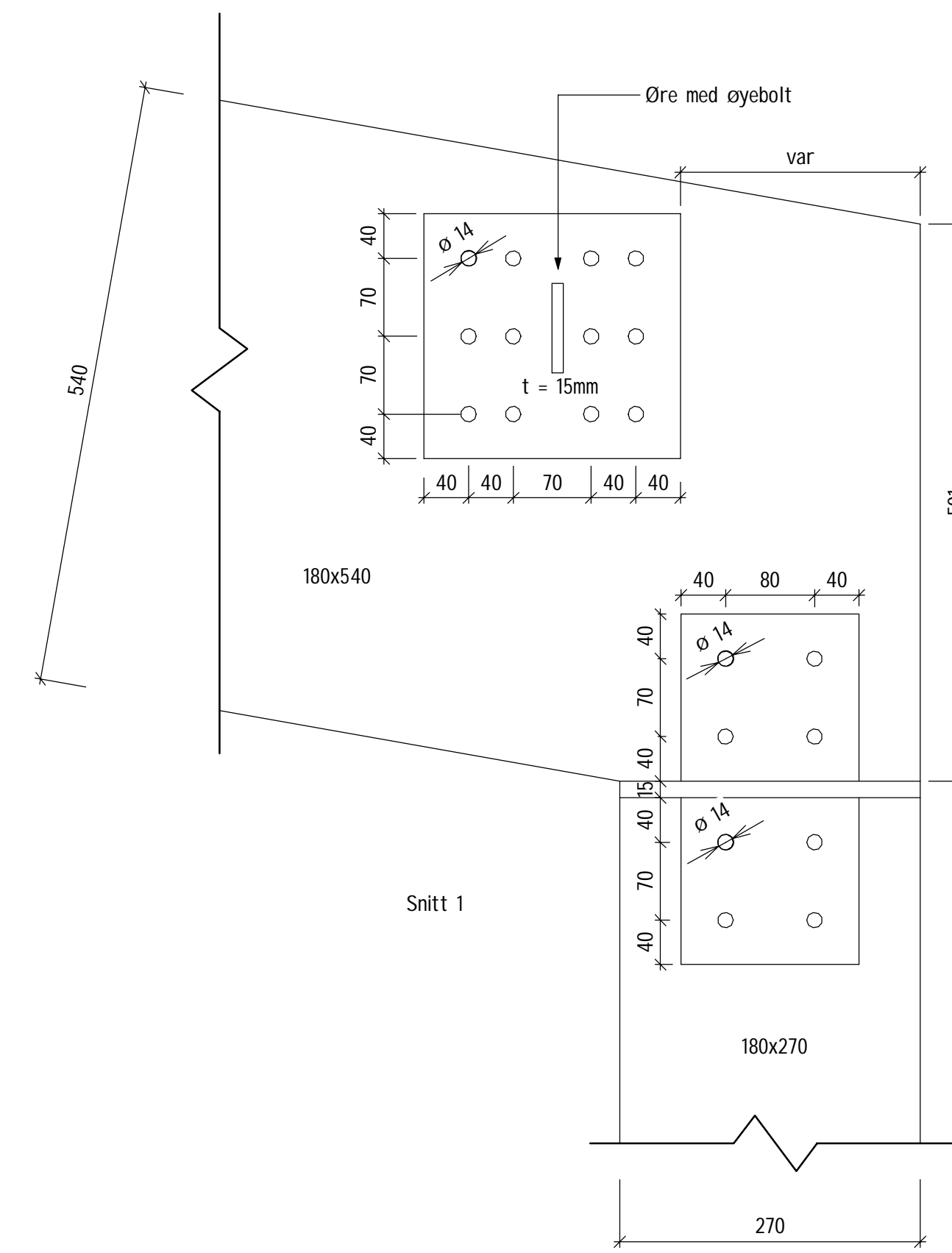
1 Takplan
1 : 50



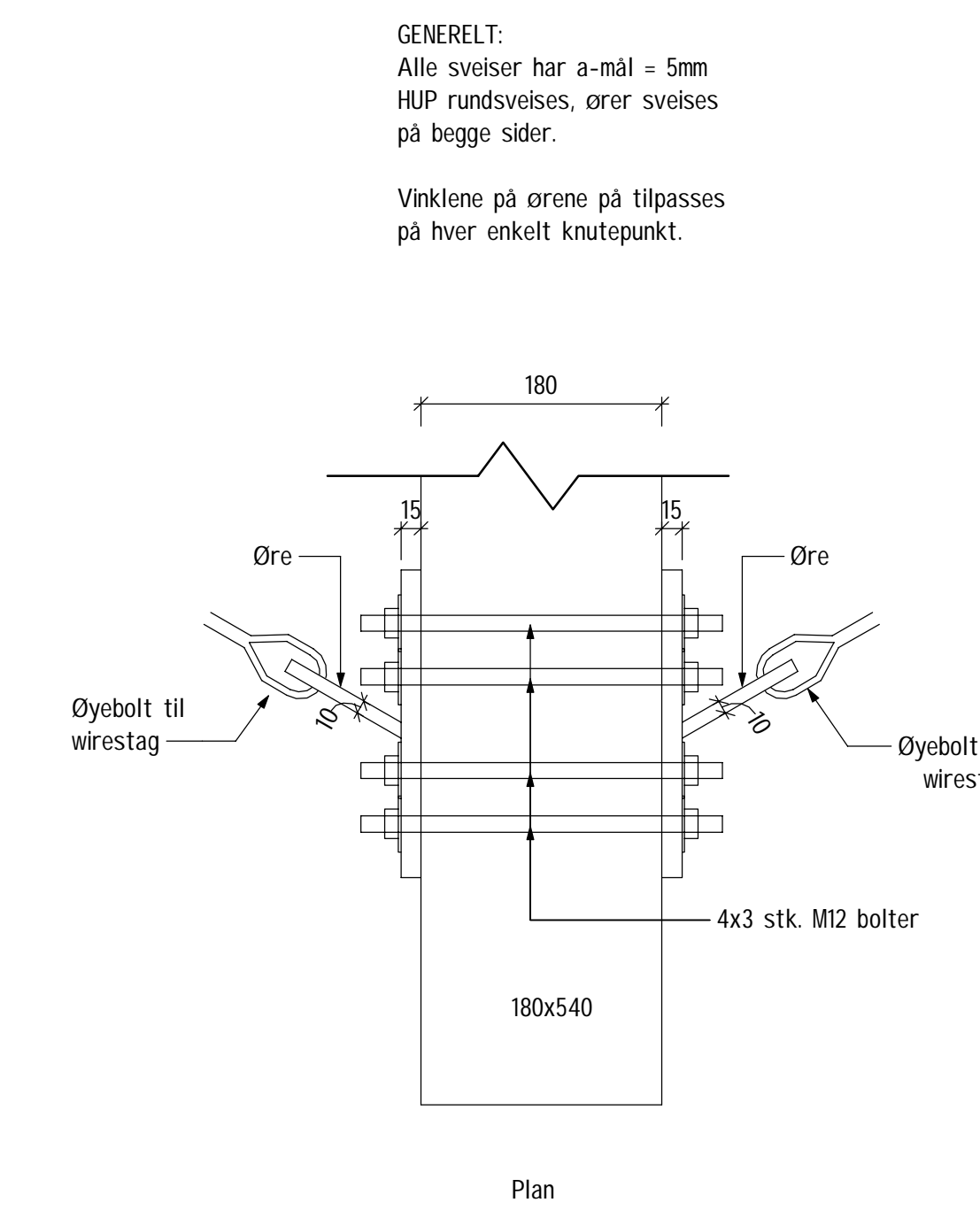
2 Snitt - Fagverk
1 : 50



3 Snitt - Avstivning generelt
1 : 50

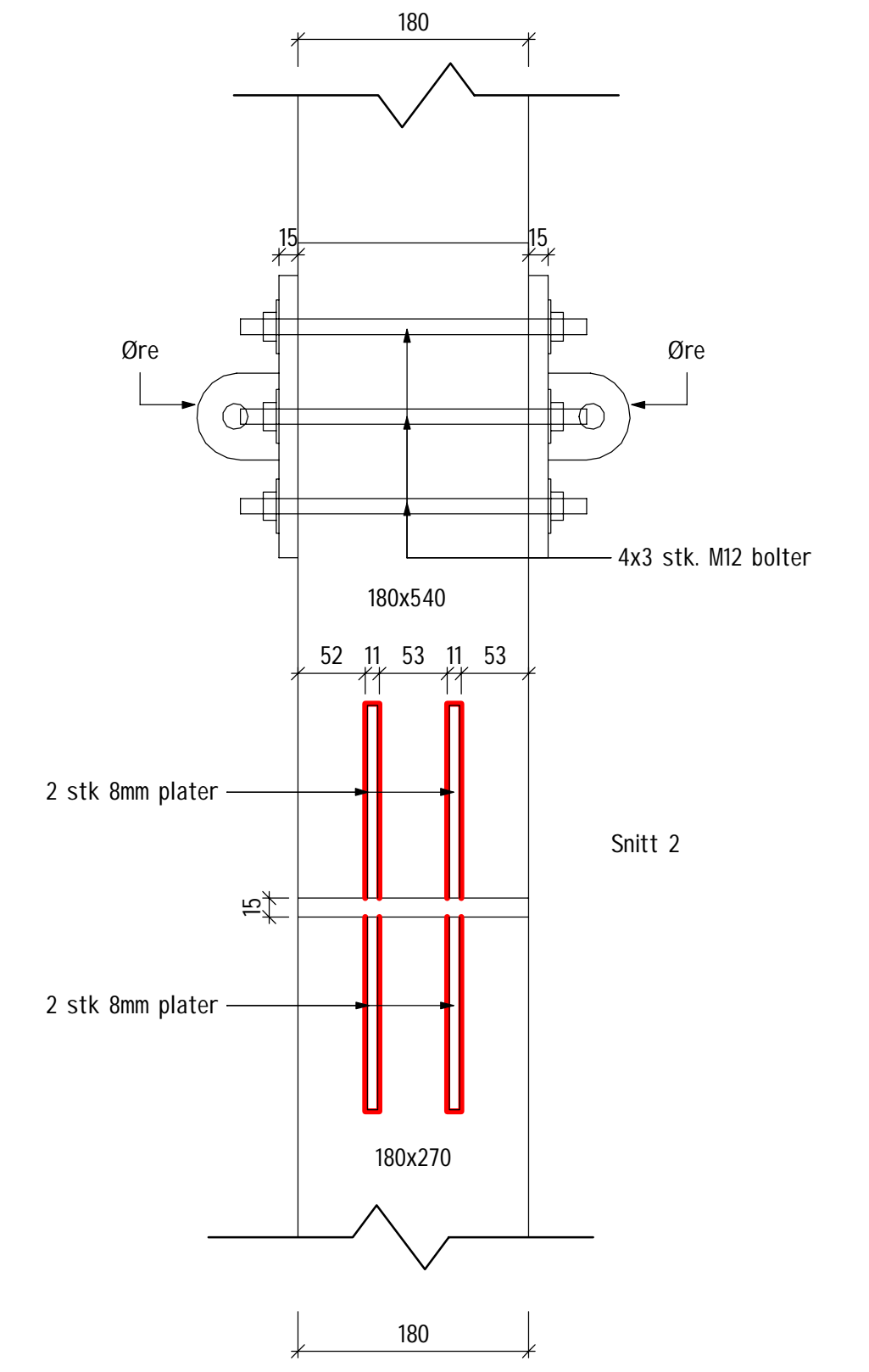


Snitt 1



Snitt 2

4 Staginnfesting topp
1 : 5



Snitt 2

TREKONSTRUKSJONER	
PROSJEKTERT ETTER NS-EN 1995-1-1:2004-A1:2008-NA:2010	
MATERIAKKVALITETER	
KONSTRUKSJONSTRE:	C24
NS-EN 338	GL30c
LIMTRE:	
NS-EN 338	
MEKANISKE TREFORBENDELSESMIDLER	NS-IS06911983
- SPIKER	$f_{yk} = \min. 600N/mm^2$
- BOLTER	8.8
- STAVDYBLER	4.6
- TRESKRUE	$f_{yk} = \min. 400N/mm^2$
- TOMMEFORBENDELSE	ala-/stalsort etter NS-EN 912
KLIMAKLASSE:	3
NS-EN 1995 TABELL NA101	
BRAUNMOTSTAND:	RIS
BEARBEIDING OG SAMMENSETTING:	
NS 3420 OG NS-EN 1995-1-1 pkt. 10 følges	
OVERFLATEBEHANDLING:	
IMPREGNERT KONSTRUKSJONSVIRKE	IFT. NS-EN 15228
OG LIMTRE	
TREFORBENDELSESMIDLER	VARMFØRZINKET

Prosjekt	Oppg.	Etapp.	Fig.	System	Uppg.	Utskrift	Dato	Revisjon	Status
H							01-B-200-20-002	1	

1	Anbudstegning	2023.10.16	ADRJO	SSE
Anbudstegning				
RAMBOLL				
RAMBOLL NORGE AS - KONGSBERG Tilsendings gate 2, NO-3818 Kongsberg T +47 32 29 96 70, kongsberg@ramboll.no				
Trøndelag Fylkeskommune		1350056869		
Skjetein vgs		ADRJO	21.09.2023	
		SSE	16.10.2023	
		SSE	16.10.2023	
Hestevandring - Takplan og snitt		1:50		
H		01-B-200-20-002	1	

5 Snitt bjelkelag for skjermvegg
1 : 50

