

## Bergen kommune, Etat for bygg og eiendom

Risikovurdering av asbestforekomst

### FORKLARING TIL VURDERINGSSKJEMAER

#### Vurdering av materialrisiko

Basert på HSG264:2012

Type produkt (eller rester av produkt)	Score	Forklaring
Asbestarmerte kompositter	1	Plastprodukter, harpiksprodukter, kitt, fugemasser, takpapp, vinylfliser/-belegg, malingsprodukter, strukturpuss, asbestsementprodukter
Lavdensitetsprodukter (<1000 kg/m <sup>3</sup> ), tekstiler, mm.	2	"Lette" platematerialer (<1000 kg/m <sup>3</sup> ), asbesttekstiler, pakninger, tau, asbestpapir og -filt
Isolasjonsprodukter	3	Isolasjon på rør og tanker, sprayet asbestisolasjon, løs asbestisolasjon
Tilstand/skader	Score	Forklaring
God tilstand, ikke synlige skader	0	Uten skader eller frie kanter
Lite skadeomfang	1	Noen få riper/merker på overflaten, små kantskader på plater/fliser
Medium skadeomfang	2	Tydelig brekkasje på materialer, flere mindre skader på materialer, løse fiber i brudd/-skadeflater
Stort skadeomfang	3	Omfattende skader på materialer, synlig asbestnedfall
Overflatebehandling	Score	Forklaring
Komposittmaterialer med asbest	0	Materialer med asbestinnhold, der fiber sitter godt fast i grunnmaterialet (plastprodukter, fugemasser mm.)
Innebygget, malt visflate, asbestsementprodukter	1	Innkledte materialer, lavdensitetsplater med malt visflate, asbestsementprodukter generelt
Ubehandlete plater, innpakket isolasjon	2	Lavdensitetsplater uten overflatebehandling, isolasjonsmaterialer innpakket i duk/folie/annet.
Isolasjon uten forsegling	3	Rørisolasjon eller sprayet isolasjon uten noen form for tildekning/beskyttelse.
Type asbest	Score	Forklaring
Krysotil (serpentin)	1	Krysotil
Amfibole, unntatt krokidolitt	2	Amositt, antofyllitt, tremolitt, aktinolit
Krokidolitt	3	Krokidolitt

Total score materialrisiko (materialscore) beregnes som summen av valgt score i de 4 kategoriene over.

Materialscore	Risiko for fiberspredning
10 eller høyere	Høy
7-9	Medium
5-6	Lav
4 eller lavere	Ubetydelig

#### TIPS TIL BRUK AV SKJEMA

- Fyll kun inn data i blå felter i vurderingsskjema.
- Kun relevante felter fylles ut, øvrige skal stå tomme.
- Mange forklaringer og eksempler finnes i merknader i vurderingsskjemaet.

Bruk av skjema forutsetter grunnleggende kjennskap til metodikk beskrevet i veiledninger HSG264:2012 og HSG227:2002, utgitt av Health and Safety Executive (HSE) i Storbritannia.

Utfylling av *prioritetsvurderingen* gjøres etter beste evne, men basert på antagelser. Eier/bruker antas å ha mer presis kjennskap til bygningens bruk, og vurderingen kan få et annet utfall ved en mer presis gjennomgang. Kartleggers utfylling er å betrakte som et forslag.

Totalscore beregnes som summen av totalscore materialrisiko og totalscore fra prioritetsvurdering.

Totalscore	Totalrisiko og indikasjon på tiltaksbehov
18 eller høyere	Høy risiko - behov for strakstiltak
13-17	Medium risiko - tiltak ved passende anledning
9-12	Lav risiko - regelmessig tilsyn/inspeksjon
8 eller lavere	Ubetydelig risiko - årlig tilsyn/inspeksjon

#### Prioritetsvurdering

Basert på HSG227:2002

Normal brukeraktivitet	Score	Forklaring	Snittscore
<i>Hovedaktivitet</i>		<i>Den aktiviteten som er oftest forekommende i bygningen/lokalet.</i>	Snittscore for "normal brukeraktivitet" beregnes som snitt av valgte verdier, rundet av oppover.
Sjelden påvirkning på materialet	0	Eksempel: lite brukt lagerrom eller lignende.	
Liten påvirkning på materialet	1	Eksempel: vanlig kontor- eller forretningsvirksomhet.	
Periodisk påvirkning på materialet	2	Eksempel: industrivirksomhet eller annen virksomhet der asbestholdige materialer kan bli utsatt for påkjørsel og lignende.	
Mye påvirkning på materialet	3	Eksempel: asbestholdig brannør eller lignende, som er i kontinuerlig bruk.	
<i>Sekundær aktivitet</i>		<i>Eventuelle andre aktiviteter i bygningen/rommet</i>	
Sjelden påvirkning på materialet	0	Som for hovedaktivitet. Punktet fylles kun ut dersom bygningen/rommet benyttes til mer enn én type aktivitet.	
Liten påvirkning på materialet	1		
Periodisk påvirkning på materialet	2		
Mye påvirkning på materialet	3		
Sannsynlighet for påvirkning	Score	Forklaring	Snittscore
<i>Plassering</i>			Snittscore for "sannsynlighet for påvirkning" beregnes som snitt av valgte verdier, rundet av oppover.
Utendørs	0	Utendørs	
Store rom / godt ventilerte områder	1	Rom over 100 m <sup>2</sup> , god kvalitet på ventilasjon	
Rom opp til 100 m <sup>2</sup>	2	Rom med gulvareal inntil 100 m <sup>2</sup>	
Små rom	3	Mindre rom, kulverter, liten luftutskifting	
<i>Tilgjengelighet</i>			
Normalt utilgjengelig	0	Aktuell brukeraktivitet kommer normalt ikke i kontakt/konflikt med materialet.	
Sporadisk/sjelden påvirkning	1	Aktuell brukeraktivitet kommer sporadisk i kontakt med materialet, for eksempel ved oppheng av dekorasjoner/bilder mm.	
Stor sannsynlighet for påvirkning	2	Aktuell brukeraktivitet kommer i kontakt med materialet, for eksempel lave himlinger, veggoverflater mm.	
Rutinemessig påvirkning	3	Aktuell brukeraktivitet kommer ofte i kontakt med materialet, for eksempel himling/vegger/gulv i aktive rom.	
<i>Mengde</i>			
Liten mengde / lite antall	0	Små/sporadiske forekomster	
A/L inntil 10m <sup>2</sup> /10m	1	Areal inntil 10 m <sup>2</sup> / Lengde rør inntil 10 m	
A/L > 10m <sup>2</sup> /10m, inntil 50m <sup>2</sup> /50m	2	Areal større enn 10 m <sup>2</sup> , inntil 50 m <sup>2</sup> / Lengde rør større enn 10 m, inntil 50 m	
A/L > 50m <sup>2</sup> /50m	3	Areal større enn 50 m <sup>2</sup> / Lengde rør større enn 50 m	
Potensiale for påvirkning av mennesker	Score	Forklaring	Snittscore
<i>Antall brukere</i>			Snittscore for "potensiale for påvirkning av mennesker" beregnes som snitt av valgte verdier, rundet av oppover.
Ingen	0	Gjelder vurdert brukergruppe	
1 - 3	1		
4 - 10	2		
> 10	3		
<i>Bruksfrekvens</i>			
Sporadisk	0	Gjelder vurdert brukergruppe	
Månedlig	1		
Ukentlig	2		
Daglig	3		
<i>Gjennomsnittlig brukstid</i>			
< 1 time	0	Gjelder vurdert brukergruppe	
> 1 time, men < 3 timer	1		
> 3 timer, men < 6 timer	2		
> 6 timer	3		
Vedlikehold	Score	Forklaring	Snittscore
<i>Type vedlikeholdsaktivitet</i>			Snittscore for "vedlikehold" beregnes som snitt av valgte verdier, rundet av oppover.
Ubetydelig påvirkning på materialet	0	Eksempel: mulighet for kontakt med materialet ved utførelse av vedlikehold.	
Liten påvirkning på materialet	1	Eksempel: skifte lyspærer i armatur montert i asbestholdig himling (lavdensitets platemateriale).	
Medium påvirkning på materialet	2	Eksempel: flytting av 1-2 asbestholdige himlingsplater for tilkomst til mindre del av installasjon over himling (lavdensitets platemateriale).	
Stor påvirkning på materialet	3	Eksempel: flytting av en rekke asbestholdige himlingsplater for utførelse av arbeider på installasjoner over himling (lavdensitets platemateriale).	
<i>Frekvens vedlikeholdsaktivitet</i>			
Asbestholdig materiale berøres ikke	0	Gjelder aktuell type vedlikeholdsaktivitet	
Inntil 1 gang pr. år	1		
> 1 gang pr. år	2		
> 1 gang pr. mnd.	3		

Total score fra prioritetsvurdering beregnes som summen av snittscore i de 4 kategoriene over.

## Bergen kommune, Etat for bygg og eiendom

Risikovurdering av asbestforekomst

**Eiendom:** Slettebakken skole

**Bygning:** Flere bygninger

**Lokasjon:** Flere bygninger

**Funn:** Vindusbrett

**Vurdering ID:** 215400-01

**Dato:** 01.06.2016

**Firma:** Sweco Norge AS

**Ansvarlig:** Arne Urnes

**KS:** Torgeir N. Eraker

### Vurdering av materialrisiko

Basert på HSG264:2012

Type produkt (eller rester av produkt)	Score	Score
Asbestarmerte komposittprodukter	1	<b>1</b>
Lavdensitetsprodukter (<1000 kg/m <sup>3</sup> ), tekstiler, mm.	2	
Isolasjonsprodukter	3	
Tilstand/skader	Score	Score
God tilstand, ikke synlige skader	0	<b>1</b>
Lite skadeomfang	1	
Medium skadeomfang	2	
Stort skadeomfang	3	
Overflatebehandling	Score	Score
Komposittmaterialer med asbest	0	<b>1</b>
Innebygget, malt visflate, asbestsementprodukter	1	
Ubehandlete plater, innpakket isolasjon	2	
Isolasjon uten forsegling	3	
Type asbest	Score	Score
Krysotil (serpentin)	1	<b>1</b>
Amfibole, unntatt krokidolitt	2	
Krokidolitt	3	
<b>Total score materialrisiko</b>		<b>4</b>

Materialscore	Risiko for fiberspredning
10 eller høyere	Høy
7-9	Medium
5-6	Lav
4 eller lavere	Ubetydelig

### TIPS TIL BRUK AV SKJEMA

- Fyll kun inn data i blå felter.
- Kun relevante felter fylles ut, øvrige skal stå tomme.
- Mange forklaringer og eksempler finnes i merknader i arket.

Bruk av skjema forutsetter grunnleggende kjennskap til metodikk beskrevet i veiledninger HSG264:2012 og HSG227:2002, utgitt av Health and Safety Executive (HSE) i Storbritannia.

Utfylling av *prioritetsvurderingen* er gjort etter beste evne, men basert på antagelser. Eier/bruker antas å ha mer presis kjennskap til bygningens bruk, og vurderingen kan få et annet utfall ved en mer presis gjennomgang. Kartleggers utfylling er å betrakte som et forslag.

### Totalscore / sum materialrisiko og prioritet

**10**

Totalscore	Totalrisiko og indikasjon på tiltaksbehov
18 eller høyere	Høy risiko - behov for strakstiltak
13-17	Medium risiko - tiltak ved passende anledning
9-12	Lav risiko - regelmessig tilsyn/inspeksjon
8 eller lavere	Ubetydelig risiko - årlig tilsyn/inspeksjon

### Forslag til prioritetsvurdering

Basert på HSG227:2002

*Brukergruppe(r) lagt til grunn for vurderingen*

Elever og Ansatte

Normal brukeraktivitet	Score	Score	Snitt
<i>Hovedaktivitet</i>			<b>1</b>
Sjelden påvirkning på materialet	0	<b>1</b>	
Liten påvirkning på materialet	1		
Periodisk påvirkning på materialet	2		
Mye påvirkning på materialet	3		
<i>Sekundær aktivitet</i>			
Sjelden påvirkning på materialet	0		
Liten påvirkning på materialet	1		
Periodisk påvirkning på materialet	2		
Mye påvirkning på materialet	3		
Sannsynlighet for påvirkning	Score	Score	Snitt
<i>Plassering</i>			<b>2</b>
Utendørs	0	<b>2</b>	
Store rom / godt ventilerte områder	1		
Rom opp til 100 m <sup>2</sup>	2		
Små rom	3		
<i>Tilgjengelighet</i>			
Normalt utilgjengelig	0	<b>2</b>	
Sporadisk/sjelden påvirkning	1		
Stor sannsynlighet for påvirkning	2		
Rutinemessig påvirkning	3		
<i>Mengde</i>			
Liten mengde / lite antall	0	<b>2</b>	
A/L inntil 10m <sup>2</sup> /10m	1		
A/L > 10m <sup>2</sup> /10m, inntil 50m <sup>2</sup> /50m	2		
A/L > 50m <sup>2</sup> /50m	3		
Potensiale for påvirkning av mennesker	Score	Score	Snitt
<i>Antall brukere</i>			<b>3</b>
Ingen	0	<b>3</b>	
1 - 3	1		
4 - 10	2		
> 10	3		
<i>Bruksfrekvens</i>			
Sporadisk	0	<b>3</b>	
Månedlig	1		
Ukentlig	2		
Daglig	3		
<i>Gjennomsnittlig brukstid</i>			
< 1 time	0	<b>3</b>	
> 1 time, men < 3 timer	1		
> 3 timer, men < 6 timer	2		
> 6 timer	3		
Vedlikehold	Score	Score	Snitt
<i>Type vedlikeholdsaktivitet</i>			<b>0</b>
Ubetydelig påvirkning på materialet	0	<b>0</b>	
Liten påvirkning på materialet	1		
Medium påvirkning på materialet	2		
Stor påvirkning på materialet	3		
<i>Frekvens vedlikeholdsaktivitet</i>			
Asbestholdig materiale berøres ikke	0	<b>0</b>	
Inntil 1 gang pr. år	1		
> 1 gang pr. år	2		
> 1 gang pr. mnd.	3		
<b>Total score prioritetsvurdering</b>			<b>6</b>

## Bergen kommune, Etat for bygg og eiendom

Risikovurdering av asbestforekomst

<b>Eiendom:</b>	Slettebakken skole
<b>Bygning:</b>	Bygg 1
<b>Lokasjon:</b>	Kontorer
<b>Funn:</b>	Vinylflis

<b>Vurdering ID:</b>	215400-02
<b>Dato:</b>	01.06.2016
<b>Firma:</b>	Sweco Norge AS
<b>Ansvarlig:</b>	Arne Urnes
<b>KS:</b>	Torgeir N. Eraker

### Vurdering av materialrisiko

Basert på HSG264:2012

Type produkt (eller rester av produkt)	Score	Score
Asbestarmerte komposittprodukter	1	<b>1</b>
Lavdensitetsprodukter (<1000 kg/m3), tekstiler, mm.	2	
Isolasjonsprodukter	3	
Tilstand/skader	Score	Score
God tilstand, ikke synlige skader	0	<b>1</b>
Lite skadeomfang	1	
Medium skadeomfang	2	
Stort skadeomfang	3	
Overflatebehandling	Score	Score
Komposittmaterialer med asbest	0	<b>0</b>
Innebygget, malt visflate, asbestsementprodukter	1	
Ubehandlete plater, innpakket isolasjon	2	
Isolasjon uten forsegling	3	
Type asbest	Score	Score
Krysotil (serpentin)	1	<b>2</b>
Amfibole, unntatt krokidolitt	2	
Krokidolitt	3	
<b>Total score materialrisiko</b>		<b>4</b>

Materialscore	Risiko for fiberspredning
10 eller høyere	Høy
7-9	Medium
5-6	Lav
4 eller lavere	Ubetydelig

### TIPS TIL BRUK AV SKJEMA

- Fyll kun inn data i blå felter.
- Kun relevante felter fylles ut, øvrige skal stå tomme.
- Mange forklaringer og eksempler finnes i merknader i arket.

Bruk av skjema forutsetter grunnleggende kjennskap til metodikk beskrevet i veiledninger HSG264:2012 og HSG227:2002, utgitt av Health and Safety Executive (HSE) i Storbritannia.

Utfylling av *prioritetsvurderingen* er gjort etter beste evne, men basert på antagelser. Eier/bruker antas å ha mer presis kjennskap til bygningens bruk, og vurderingen kan få et annet utfall ved en mer presis gjennomgang. Kartleggers utfylling er å betrakte som et forslag.

### Totalscore / sum materialrisiko og prioritet

**11**

Totalscore	Totalrisiko og indikasjon på tiltaksbehov
18 eller høyere	Høy risiko - behov for strakstiltak
13-17	Medium risiko - tiltak ved passende anledning
9-12	Lav risiko - regelmessig tilsyn/inspeksjon
8 eller lavere	Ubetydelig risiko - årlig tilsyn/inspeksjon

### Forslag til prioritetsvurdering

Basert på HSG227:2002

Brukergruppe(r) lagt til grunn for vurderingen

Ansatte			Snitt
Normal brukeraktivitet			Snitt
Hovedaktivitet	Score	Score	<b>1</b>
Sjelden påvirkning på materialet	0	<b>1</b>	
Liten påvirkning på materialet	1		
Periodisk påvirkning på materialet	2		
Mye påvirkning på materialet	3		
Sekundær aktivitet	Score	Score	
Sjelden påvirkning på materialet	0		
Liten påvirkning på materialet	1		
Periodisk påvirkning på materialet	2		
Mye påvirkning på materialet	3		
Sannsynlighet for påvirkning			Snitt
Plassering	Score	Score	<b>3</b>
Utendørs	0	<b>2</b>	
Store rom / godt ventilerte områder	1		
Rom opp til 100 m2	2		
Små rom	3		
Tilgjengelighet	Score	Score	
Normalt utilgjengelig	0	<b>2</b>	
Sporadisk/sjelden påvirkning	1		
Stor sannsynlighet for påvirkning	2		
Rutinemessig påvirkning	3		
Mengde	Score	Score	
Liten mengde / lite antall	0	<b>3</b>	
A/L inntil 10m2/10m	1		
A/L > 10m2/10m, inntil 50m2/50m	2		
A/L > 50m2/50m	3		
Potensiale for påvirkning av mennesker			Snitt
Antall brukere	Score	Score	<b>3</b>
Ingen	0	<b>2</b>	
1 - 3	1		
4 - 10	2		
> 10	3		
Bruksfrekvens	Score	Score	
Sporadisk	0	<b>3</b>	
Månedlig	1		
Ukentlig	2		
Daglig	3		
Gjennomsnittlig brukstid	Score	Score	
< 1 time	0	<b>3</b>	
> 1 time, men < 3 timer	1		
> 3 timer, men < 6 timer	2		
> 6 timer	3		
Vedlikehold			Snitt
Type vedlikeholdsaktivitet	Score	Score	<b>0</b>
Ubetydelig påvirkning på materialet	0	<b>0</b>	
Liten påvirkning på materialet	1		
Medium påvirkning på materialet	2		
Stor påvirkning på materialet	3		
Frekvens vedlikeholdsaktivitet	Score	Score	
Asbestholdig materiale berøres ikke	0	<b>0</b>	
Inntil 1 gang pr. år	1		
> 1 gang pr. år	2		
> 1 gang pr. mnd.	3		
<b>Total score prioritetsvurdering</b>			<b>7</b>

**Bergen kommune, Etat for bygg og eiendom**

Risikovurdering av asbestforekomst

**Eiendom:** Slettebakken skole**Bygning:** Bygg 1**Lokasjon:** Rom 130**Funn:** Himlingsplate asbestolux**Vurdering ID:** 215400-03**Dato:** 01.06.2016**Firma:** Sweco Norge AS**Ansvarlig:** Arne Urnes**KS:** Torgeir N. Eraker**Vurdering av materialrisiko**

Basert på HSG264:2012

Type produkt (eller rester av produkt)	Score	Score
Asbestarmerte komposittprodukter	1	<b>2</b>
Lavdensitetsprodukter (<1000 kg/m3), tekstiler, mm.	2	
Isolasjonsprodukter	3	
Tilstand/skader	Score	Score
God tilstand, ikke synlige skader	0	<b>1</b>
Lite skadeomfang	1	
Medium skadeomfang	2	
Stort skadeomfang	3	
Overflatebehandling	Score	Score
Komposittmaterialer med asbest	0	<b>1</b>
Innebygget, malt visflate, asbestsementprodukter	1	
Ubehandlete plater, innpakket isolasjon	2	
Isolasjon uten forsegling	3	
Type asbest	Score	Score
Krysotil (serpentin)	1	<b>2</b>
Amfibole, unntatt krokidolitt	2	
Krokidolitt	3	
<b>Total score materialrisiko</b>		<b>6</b>

Materialscore	Risiko for fiberspredning
10 eller høyere	Høy
7-9	Medium
5-6	Lav
4 eller lavere	Ubetydelig

**TIPS TIL BRUK AV SKJEMA**

- Fyll kun inn data i blå felter.
- Kun relevante felter fylles ut, øvrige skal stå tomme.
- Mange forklaringer og eksempler finnes i merknader i arket.

Bruk av skjema forutsetter grunnleggende kjennskap til metodikk beskrevet i veiledninger HSG264:2012 og HSG227:2002, utgitt av Health and Safety Executive (HSE) i Storbritannia.

Utfylling av *prioritetsvurderingen* er gjort etter beste evne, men basert på antagelser. Eier/bruker antas å ha mer presis kjennskap til bygningens bruk, og vurderingen kan få et annet utfall ved en mer presis gjennomgang. Kartleggers utfylling er å betrakte som et forslag.

**Totalscore / sum materialrisiko og prioritet****13**

Totalscore	Totalrisiko og indikasjon på tiltaksbehov
18 eller høyere	Høy risiko - behov for strakstiltak
13-17	Medium risiko - tiltak ved passende anledning
9-12	Lav risiko - regelmessig tilsyn/inspeksjon
8 eller lavere	Ubetydelig risiko - årlig tilsyn/inspeksjon

**Forslag til prioritetsvurdering**

Basert på HSG227:2002

*Brukergruppe(r) lagt til grunn for vurderingen*

Elever og ansatte

Normal brukeraktivitet	Score	Score	Snitt
<i>Hovedaktivitet</i>			<b>1</b>
Sjelden påvirkning på materialet	0	<b>1</b>	
Liten påvirkning på materialet	1		
Periodisk påvirkning på materialet	2		
Mye påvirkning på materialet	3		
<i>Sekundær aktivitet</i>			
Sjelden påvirkning på materialet	0		
Liten påvirkning på materialet	1		
Periodisk påvirkning på materialet	2		
Mye påvirkning på materialet	3		
Sannsynlighet for påvirkning	Score	Score	Snitt
<i>Plassering</i>			<b>2</b>
Utendørs	0	<b>2</b>	
Store rom / godt ventilerte områder	1		
Rom opp til 100 m2	2		
Små rom	3		
<i>Tilgjengelighet</i>			
Normalt utilgjengelig	0	<b>1</b>	
Sporadisk/sjelden påvirkning	1		
Stor sannsynlighet for påvirkning	2		
Rutinemessig påvirkning	3		
<i>Mengde</i>			
Liten mengde / lite antall	0	<b>2</b>	
A/L inntil 10m2/10m	1		
A/L > 10m2/10m, inntil 50m2/50m	2		
A/L > 50m2/50m	3		
Potensiale for påvirkning av mennesker	Score	Score	Snitt
<i>Antall brukere</i>			<b>2</b>
Ingen	0	<b>3</b>	
1 - 3	1		
4 - 10	2		
> 10	3		
<i>Bruksfrekvens</i>			
Sporadisk	0	<b>3</b>	
Månedlig	1		
Ukentlig	2		
Daglig	3		
<i>Gjennomsnittlig brukstid</i>			
< 1 time	0	<b>0</b>	
> 1 time, men < 3 timer	1		
> 3 timer, men < 6 timer	2		
> 6 timer	3		
Vedlikehold	Score	Score	Snitt
<i>Type vedlikeholdsaktivitet</i>			<b>2</b>
Ubetydelig påvirkning på materialet	0	<b>1</b>	
Liten påvirkning på materialet	1		
Medium påvirkning på materialet	2		
Stor påvirkning på materialet	3		
<i>Frekvens vedlikeholdsaktivitet</i>			
Asbestholdig materiale berøres ikke	0	<b>2</b>	
Inntil 1 gang pr. år	1		
> 1 gang pr. år	2		
> 1 gang pr. mnd.	3		
<b>Total score prioritetsvurdering</b>			<b>7</b>

## Bergen kommune, Etat for bygg og eiendom

Risikovurdering av asbestforekomst

<b>Eiendom:</b>	Slettebakken skole
<b>Bygning:</b>	Bygg 1
<b>Lokasjon:</b>	Sjakter, søndre del
<b>Funn:</b>	Eternitkanaler, vertikale

<b>Vurdering ID:</b>	215400-04
<b>Dato:</b>	18.08.2023
<b>Firma:</b>	Eriksen hms AS
<b>Ansvarlig:</b>	Torgeir N. Eraker
<b>KS:</b>	Tom Eriksen

### Vurdering av materialrisiko

Basert på HSG264:2012

Type produkt (eller rester av produkt)	Score	Score
Asbestarmerte komposittprodukter	1	<b>1</b>
Lavdensitetsprodukter (<1000 kg/m <sup>3</sup> ), tekstiler, mm.	2	
Isolasjonsprodukter	3	
Tilstand/skader	Score	Score
God tilstand, ikke synlige skader	0	<b>2</b>
Lite skadeomfang	1	
Medium skadeomfang	2	
Stort skadeomfang	3	
Overflatebehandling	Score	Score
Komposittmaterialer med asbest	0	<b>1</b>
Innebygget, malt visflate, asbestsementprodukter	1	
Ubehandlete plater, innpakket isolasjon	2	
Isolasjon uten forsegling	3	
Type asbest	Score	Score
Krysotil (serpentin)	1	<b>1</b>
Amfibole, unntatt krokidolitt	2	
Krokidolitt	3	
<b>Total score materialrisiko</b>		<b>5</b>

Materialscore	Risiko for fiberspredning
10 eller høyere	Høy
7-9	Medium
5-6	Lav
4 eller lavere	Ubetydelig

### TIPS TIL BRUK AV SKJEMA

- Fyll kun inn data i blå felter.
- Kun relevante felter fylles ut, øvrige skal stå tomme.
- Mange forklaringer og eksempler finnes i merknader i arket.

Bruk av skjema forutsetter grunnleggende kjennskap til metodikk beskrevet i veiledninger HSG264:2012 og HSG227:2002, utgitt av Health and Safety Executive (HSE) i Storbritannia.

Utfylling av *prioritetsvurderingen* er gjort etter beste evne, men basert på antagelser. Eier/bruker antas å ha mer presis kjennskap til bygningens bruk, og vurderingen kan få et annet utfall ved en mer presis gjennomgang. Kartleggers utfylling er å betrakte som et forslag.

### Totalscore / sum materialrisiko og prioritet

**11**

Totalscore	Totalrisiko og indikasjon på tiltaksbehov
18 eller høyere	Høy risiko - behov for strakstiltak
13-17	Medium risiko - tiltak ved passende anledning
9-12	Lav risiko - regelmessig tilsyn/inspeksjon
8 eller lavere	Ubetydelig risiko - årlig tilsyn/inspeksjon

### Forslag til prioritetsvurdering

Basert på HSG227:2002

Brukergruppe(r) lagt til grunn for vurderingen			
Vedlikeholdspersonell			
Normal brukeraktivitet	Score	Score	Snitt
<b>Hovedaktivitet</b>			<b>1</b>
Sjelden påvirkning på materialet	0	<b>1</b>	
Liten påvirkning på materialet	1		
Periodisk påvirkning på materialet	2		
Mye påvirkning på materialet	3		
<b>Sekundær aktivitet</b>			
Sjelden påvirkning på materialet	0		
Liten påvirkning på materialet	1		
Periodisk påvirkning på materialet	2		
Mye påvirkning på materialet	3		
<b>Sannsynlighet for påvirkning</b>			Snitt
<b>Plassering</b>			<b>2</b>
Utendørs	0	<b>2</b>	
Store rom / godt ventilerte områder	1		
Rom opp til 100 m <sup>2</sup>	2		
Små rom	3		
<b>Tilgjengelighet</b>			
Normalt utilgjengelig	0	<b>0</b>	
Sporadisk/sjelden påvirkning	1		
Stor sannsynlighet for påvirkning	2		
Rutinemessig påvirkning	3		
<b>Mengde</b>			<b>3</b>
Liten mengde / lite antall	0	<b>3</b>	
A/L inntil 10m <sup>2</sup> /10m	1		
A/L > 10m <sup>2</sup> /10m, inntil 50m <sup>2</sup> /50m	2		
A/L > 50m <sup>2</sup> /50m	3		
<b>Potensiale for påvirkning av mennesker</b>			Snitt
<b>Antall brukere</b>			<b>3</b>
Ingen	0	<b>3</b>	
1 - 3	1		
4 - 10	2		
> 10	3		
<b>Bruksfrekvens</b>			
Sporadisk	0	<b>3</b>	
Månedlig	1		
Ukentlig	2		
Daglig	3		
<b>Gjennomsnittlig brukstid</b>			<b>2</b>
< 1 time	0	<b>2</b>	
> 1 time, men < 3 timer	1		
> 3 timer, men < 6 timer	2		
> 6 timer	3		
<b>Vedlikehold</b>			Snitt
<b>Type vedlikeholdsaktivitet</b>			<b>0</b>
Ubetydelig påvirkning på materialet	0	<b>0</b>	
Liten påvirkning på materialet	1		
Medium påvirkning på materialet	2		
Stor påvirkning på materialet	3		
<b>Frekvens vedlikeholdsaktivitet</b>			
Asbestholdig materiale berøres ikke	0	<b>0</b>	
Inntil 1 gang pr. år	1		
> 1 gang pr. år	2		
> 1 gang pr. mnd.	3		
<b>Total score prioritetsvurdering</b>			<b>6</b>

**Bergen kommune, Etat for bygg og eiendom**

Risikovurdering av asbestforekomst

**Eiendom:** Slettebakken skole**Bygning:** Bygg 1**Lokasjon:** Loft, søndre del**Funn:** Knuste eternitplater**Vurdering ID:** 215400-05**Dato:** 18.08.2023**Firma:** Eriksen hms AS**Ansvarlig:** Torgeir N. Eraker**KS:** Tom Eriksen**Vurdering av materialrisiko**

Basert på HSG264:2012

Type produkt (eller rester av produkt)	Score	Score
Asbestarmerte komposittprodukter	1	<b>1</b>
Lavdensitetsprodukter (<1000 kg/m <sup>3</sup> ), tekstiler, mm.	2	
Isolasjonsprodukter	3	
Tilstand/skader	Score	Score
God tilstand, ikke synlige skader	0	<b>2</b>
Lite skadeomfang	1	
Medium skadeomfang	2	
Stort skadeomfang	3	
Overflatebehandling	Score	Score
Komposittmaterialer med asbest	0	<b>1</b>
Innebygget, malt visflate, asbestsementprodukter	1	
Ubehandlete plater, innpakket isolasjon	2	
Isolasjon uten forsegling	3	
Type asbest	Score	Score
Krysotil (serpentin)	1	<b>1</b>
Amfibole, unntatt krokidolitt	2	
Krokidolitt	3	
<b>Total score materialrisiko</b>		<b>5</b>

Materialscore	Risiko for fiberspredning
10 eller høyere	Høy
7-9	Medium
5-6	Lav
4 eller lavere	Ubetydelig

**TIPS TIL BRUK AV SKJEMA**

- Fyll kun inn data i blå felter.
- Kun relevante felter fylles ut, øvrige skal stå tomme.
- Mange forklaringer og eksempler finnes i merknader i arket.

Bruk av skjema forutsetter grunnleggende kjennskap til metodikk beskrevet i veiledninger HSG264:2012 og HSG227:2002, utgitt av Health and Safety Executive (HSE) i Storbritannia.

Utfylling av *prioritetsvurderingen* er gjort etter beste evne, men basert på antagelser. Eier/bruker antas å ha mer presis kjennskap til bygningens bruk, og vurderingen kan få et annet utfall ved en mer presis gjennomgang. Kartleggers utfylling er å betrakte som et forslag.

**Totalscore / sum materialrisiko og prioritet****9**

Totalscore	Totalrisiko og indikasjon på tiltaksbehov
18 eller høyere	Høy risiko - behov for strakstiltak
13-17	Medium risiko - tiltak ved passende anledning
9-12	Lav risiko - regelmessig tilsyn/inspeksjon
8 eller lavere	Ubetydelig risiko - årlig tilsyn/inspeksjon

**Forslag til prioritetsvurdering**

Basert på HSG227:2002

*Brukergruppe(r) lagt til grunn for vurderingen*

Vedlikeholdspersonell

Normal brukeraktivitet	Score	Score	Snitt
<i>Hovedaktivitet</i>			<b>1</b>
Sjelden påvirkning på materialet	0	<b>1</b>	
Liten påvirkning på materialet	1		
Periodisk påvirkning på materialet	2		
Mye påvirkning på materialet	3		
<i>Sekundær aktivitet</i>			
Sjelden påvirkning på materialet	0		
Liten påvirkning på materialet	1		
Periodisk påvirkning på materialet	2		
Mye påvirkning på materialet	3		
<b>Sannsynlighet for påvirkning</b>			Snitt
<i>Plassering</i>			<b>2</b>
Utendørs	0	<b>1</b>	
Store rom / godt ventilerte områder	1		
Rom opp til 100 m <sup>2</sup>	2		
Små rom	3		
<i>Tilgjengelighet</i>			
Normalt utilgjengelig	0	<b>1</b>	
Sporadisk/sjelden påvirkning	1		
Stor sannsynlighet for påvirkning	2		
Rutinemessig påvirkning	3		
<i>Mengde</i>			
Liten mengde / lite antall	0	<b>2</b>	
A/L inntil 10m <sup>2</sup> /10m	1		
A/L > 10m <sup>2</sup> /10m, inntil 50m <sup>2</sup> /50m	2		
A/L > 50m <sup>2</sup> /50m	3		
<b>Potensiale for påvirkning av mennesker</b>			Snitt
<i>Antall brukere</i>			<b>1</b>
Ingen	0	<b>1</b>	
1 - 3	1		
4 - 10	2		
> 10	3		
<i>Bruksfrekvens</i>			
Sporadisk	0	<b>1</b>	
Månedlig	1		
Ukentlig	2		
Daglig	3		
<i>Gjennomsnittlig brukstid</i>			
< 1 time	0	<b>1</b>	
> 1 time, men < 3 timer	1		
> 3 timer, men < 6 timer	2		
> 6 timer	3		
<b>Vedlikehold</b>			Snitt
<i>Type vedlikeholdsaktivitet</i>			<b>0</b>
Ubetydelig påvirkning på materialet	0	<b>0</b>	
Liten påvirkning på materialet	1		
Medium påvirkning på materialet	2		
Stor påvirkning på materialet	3		
<i>Frekvens vedlikeholdsaktivitet</i>			
Asbestholdig materiale berøres ikke	0	<b>0</b>	
Inntil 1 gang pr. år	1		
> 1 gang pr. år	2		
> 1 gang pr. mnd.	3		
<b>Total score prioritetsvurdering</b>			<b>4</b>

**Bergen kommune, Etat for bygg og eiendom**

Risikovurdering av asbestforekomst

**Eiendom:** Slettebakken skole**Bygning:** Bygg 1**Lokasjon:** Utvendig**Funn:** Betongsøyler i eternitrør**Vurdering ID:** 215400-06**Dato:** 18.08.2023**Firma:** Eriksen hms AS**Ansvarlig:** Torgeir N. Eraker**KS:** Tom Eriksen**Vurdering av materialrisiko**

Basert på HSG264:2012

Type produkt (eller rester av produkt)	Score	Score
Asbestarmerte komposittprodukter	1	<b>1</b>
Lavdensitetsprodukter (<1000 kg/m3), tekstiler, mm.	2	
Isolasjonsprodukter	3	
Tilstand/skader	Score	Score
God tilstand, ikke synlige skader	0	<b>1</b>
Lite skadeomfang	1	
Medium skadeomfang	2	
Stort skadeomfang	3	
Overflatebehandling	Score	Score
Komposittmaterialer med asbest	0	<b>1</b>
Innebygget, malt visflate, asbestsementprodukter	1	
Ubehandlete plater, innpakket isolasjon	2	
Isolasjon uten forsegling	3	
Type asbest	Score	Score
Krysotil (serpentin)	1	<b>1</b>
Amfibole, unntatt krokidolitt	2	
Krokidolitt	3	
<b>Total score materialrisiko</b>		<b>4</b>

Materialscore	Risiko for fiberspredning
10 eller høyere	Høy
7-9	Medium
5-6	Lav
4 eller lavere	Ubetydelig

**TIPS TIL BRUK AV SKJEMA**

- Fyll kun inn data i blå felter.
- Kun relevante felter fylles ut, øvrige skal stå tomme.
- Mange forklaringer og eksempler finnes i merknader i arket.

Bruk av skjema forutsetter grunnleggende kjennskap til metodikk beskrevet i veiledninger HSG264:2012 og HSG227:2002, utgitt av Health and Safety Executive (HSE) i Storbritannia.

Utfylling av *prioritetsvurderingen* er gjort etter beste evne, men basert på antagelser. Eier/bruker antas å ha mer presis kjennskap til bygningens bruk, og vurderingen kan få et annet utfall ved en mer presis gjennomgang. Kartleggers utfylling er å betrakte som et forslag.

**Totalscore / sum materialrisiko og prioritet****10**

Totalscore	Totalrisiko og indikasjon på tiltaksbehov
18 eller høyere	Høy risiko - behov for strakstiltak
13-17	Medium risiko - tiltak ved passende anledning
9-12	Lav risiko - regelmessig tilsyn/inspeksjon
8 eller lavere	Ubetydelig risiko - årlig tilsyn/inspeksjon

**Forslag til prioritetsvurdering**

Basert på HSG227:2002

*Brukergruppe(r) lagt til grunn for vurderingen*

Elever og ansatte

Normal brukeraktivitet	Score	Score	Snitt
<i>Hovedaktivitet</i>			<b>1</b>
Sjelden påvirkning på materialet	0	<b>1</b>	
Liten påvirkning på materialet	1		
Periodisk påvirkning på materialet	2		
Mye påvirkning på materialet	3		
<i>Sekundær aktivitet</i>			
Sjelden påvirkning på materialet	0		
Liten påvirkning på materialet	1		
Periodisk påvirkning på materialet	2		
Mye påvirkning på materialet	3		
<i>Sannsynlighet for påvirkning</i>			
<i>Plassering</i>			
Utendørs	0	<b>0</b>	
Store rom / godt ventilerte områder	1		
Rom opp til 100 m2	2		
Små rom	3		
<i>Tilgjengelighet</i>			
Normalt utilgjengelig	0	<b>3</b>	
Sporadisk/sjelden påvirkning	1		
Stor sannsynlighet for påvirkning	2		
Rutinemessig påvirkning	3		
<i>Mengde</i>			
Liten mengde / lite antall	0	<b>2</b>	
A/L inntil 10m2/10m	1		
A/L > 10m2/10m, inntil 50m2/50m	2		
A/L > 50m2/50m	3		
<b>Potensiale for påvirkning av mennesker</b>			<b>2</b>
<i>Antall brukere</i>			
Ingen	0	<b>3</b>	
1 - 3	1		
4 - 10	2		
> 10	3		
<i>Bruksfrekvens</i>			
Sporadisk	0	<b>3</b>	
Månedlig	1		
Ukentlig	2		
Daglig	3		
<i>Gjennomsnittlig brukstid</i>			
< 1 time	0	<b>0</b>	
> 1 time, men < 3 timer	1		
> 3 timer, men < 6 timer	2		
> 6 timer	3		
<b>Vedlikehold</b>			
<i>Type vedlikeholdsaktivitet</i>			
Ubetydelig påvirkning på materialet	0	<b>1</b>	
Liten påvirkning på materialet	1		
Medium påvirkning på materialet	2		
Stor påvirkning på materialet	3		
<i>Frekvens vedlikeholdsaktivitet</i>			
Asbestholdig materiale berøres ikke	0	<b>1</b>	
Inntil 1 gang pr. år	1		
> 1 gang pr. år	2		
> 1 gang pr. mnd.	3		
<b>Total score prioritetsvurdering</b>			<b>6</b>

## Bergen kommune, Etat for bygg og eiendom

Risikovurdering av asbestforekomst

**Eiendom:** Slettebakken skole  
**Bygning:** Gymnastikkbygning  
**Lokasjon:** På loft

**Funn:** Skillevegg i eternit

**Vurdering ID:** 215400-07

**Dato:** 01.06.2016

**Firma:** Sweco Norge AS  
**Ansvarlig:** Arne Urnes  
**KS:** Torgeir N. Eraker

### Vurdering av materialrisiko

Basert på HSG264:2012

Type produkt (eller rester av produkt)	Score	Score
Asbestarmerte komposittprodukter	1	<b>1</b>
Lavdensitetsprodukter (<1000 kg/m <sup>3</sup> ), tekstiler, mm.	2	
Isolasjonsprodukter	3	
Tilstand/skader	Score	Score
God tilstand, ikke synlige skader	0	<b>1</b>
Lite skadeomfang	1	
Medium skadeomfang	2	
Stort skadeomfang	3	
Overflatebehandling	Score	Score
Komposittmaterialer med asbest	0	<b>1</b>
Innebygget, malt visflate, asbestsementprodukter	1	
Ubehandlete plater, innpakket isolasjon	2	
Isolasjon uten forsegling	3	
Type asbest	Score	Score
Krysotil (serpentin)	1	<b>1</b>
Amfibole, unntatt krokidolitt	2	
Krokidolitt	3	
<b>Total score materialrisiko</b>		<b>4</b>

Materialscore	Risiko for fiberspredning
10 eller høyere	Høy
7-9	Medium
5-6	Lav
4 eller lavere	Ubetydelig

### TIPS TIL BRUK AV SKJEMA

- Fyll kun inn data i blå felter.
- Kun relevante felter fylles ut, øvrige skal stå tomme.
- Mange forklaringer og eksempler finnes i merknader i arket.

Bruk av skjema forutsetter grunnleggende kjennskap til metodikk beskrevet i veiledninger HSG264:2012 og HSG227:2002, utgitt av Health and Safety Executive (HSE) i Storbritannia.

Utfylling av *prioritetsvurderingen* er gjort etter beste evne, men basert på antagelser. Eier/bruker antas å ha mer presis kjennskap til bygningens bruk, og vurderingen kan få et annet utfall ved en mer presis gjennomgang. Kartleggers utfylling er å betrakte som et forslag.

### Totalscore / sum materialrisiko og prioritet

**7**

Totalscore	Totalrisiko og indikasjon på tiltaksbehov
18 eller høyere	Høy risiko - behov for strakstiltak
13-17	Medium risiko - tiltak ved passende anledning
9-12	Lav risiko - regelmessig tilsyn/inspeksjon
8 eller lavere	Ubetydelig risiko - årlig tilsyn/inspeksjon

### Forslag til prioritetsvurdering

Basert på HSG227:2002

*Brukergruppe(r) lagt til grunn for vurderingen*

Ansatte

Normal brukeraktivitet	Score	Score	Snitt
<i>Hovedaktivitet</i>			<b>0</b>
Sjelden påvirkning på materialet	0	<b>0</b>	
Liten påvirkning på materialet	1		
Periodisk påvirkning på materialet	2		
Mye påvirkning på materialet	3		
<i>Sekundær aktivitet</i>			
Sjelden påvirkning på materialet	0		
Liten påvirkning på materialet	1		
Periodisk påvirkning på materialet	2		
Mye påvirkning på materialet	3		
Sannsynlighet for påvirkning	Score	Score	Snitt
<i>Plassering</i>			<b>2</b>
Utendørs	0	<b>3</b>	
Store rom / godt ventilerte områder	1		
Rom opp til 100 m <sup>2</sup>	2		
Små rom	3		
<i>Tilgjengelighet</i>			
Normalt utilgjengelig	0	<b>1</b>	
Sporadisk/sjelden påvirkning	1		
Stor sannsynlighet for påvirkning	2		
Rutinemessig påvirkning	3		
<i>Mengde</i>			<b>2</b>
Liten mengde / lite antall	0		
A/L inntil 10m <sup>2</sup> /10m	1		
A/L > 10m <sup>2</sup> /10m, inntil 50m <sup>2</sup> /50m	2		
A/L > 50m <sup>2</sup> /50m	3		
Potensiale for påvirkning av mennesker	Score	Score	Snitt
<i>Antall brukere</i>			<b>1</b>
Ingen	0	<b>1</b>	
1 - 3	1		
4 - 10	2		
> 10	3		
<i>Bruksfrekvens</i>			
Sporadisk	0	<b>0</b>	
Månedlig	1		
Ukentlig	2		
Daglig	3		
<i>Gjennomsnittlig brukstid</i>			<b>0</b>
< 1 time	0		
> 1 time, men < 3 timer	1		
> 3 timer, men < 6 timer	2		
> 6 timer	3		
<i>Vedlikehold</i>			
<i>Type vedlikeholdsaktivitet</i>			<b>0</b>
Ubetydelig påvirkning på materialet	0	<b>0</b>	
Liten påvirkning på materialet	1		
Medium påvirkning på materialet	2		
Stor påvirkning på materialet	3		
<i>Frekvens vedlikeholdsaktivitet</i>			
Asbestholdig materiale berøres ikke	0	<b>0</b>	
Inntil 1 gang pr. år	1		
> 1 gang pr. år	2		
> 1 gang pr. mnd.	3		
<b>Total score prioritetsvurdering</b>			<b>3</b>



**Bergen kommune, Etat for bygg og eiendom**

Risikovurdering av asbestforekomst

**Eiendom:** Slettebakken skole  
**Bygning:** Gymsbygg og helsebygg  
**Lokasjon:** på loft

**Funn:** Eternitbiter på loft

**Vurdering ID:** 215400-08

**Dato:** 01.06.2016

**Firma:** Sweco Norge AS  
**Ansvarlig:** Arne Urnes  
**KS:** Torgeir N. Eraker

**Vurdering av materialrisiko**

Basert på HSG264:2012

Type produkt (eller rester av produkt)	Score	Score
Asbestarmerte komposittprodukter	1	<b>1</b>
Lavdensitetsprodukter (<1000 kg/m <sup>3</sup> ), tekstiler, mm.	2	
Isolasjonsprodukter	3	
Tilstand/skader	Score	Score
God tilstand, ikke synlige skader	0	<b>3</b>
Lite skadeomfang	1	
Medium skadeomfang	2	
Stort skadeomfang	3	
Overflatebehandling	Score	Score
Komposittmaterialer med asbest	0	<b>1</b>
Innebygget, malt visflate, asbestsementprodukter	1	
Ubehandlete plater, innpakket isolasjon	2	
Isolasjon uten forsegling	3	
Type asbest	Score	Score
Krysotil (serpentin)	1	<b>1</b>
Amfibole, unntatt krokidolitt	2	
Krokidolitt	3	
<b>Total score materialrisiko</b>		<b>6</b>

Materialscore	Risiko for fiberspredning
10 eller høyere	Høy
7-9	Medium
5-6	Lav
4 eller lavere	Ubetydelig

**TIPS TIL BRUK AV SKJEMA**

- Fyll kun inn data i blå felter.
- Kun relevante felter fylles ut, øvrige skal stå tomme.
- Mange forklaringer og eksempler finnes i merknader i arket.

Bruk av skjema forutsetter grunnleggende kjennskap til metodikk beskrevet i veiledninger HSG264:2012 og HSG227:2002, utgitt av Health and Safety Executive (HSE) i Storbritannia.

Utfylling av *prioritetsvurderingen* er gjort etter beste evne, men basert på antagelser. Eier/bruker antas å ha mer presis kjennskap til bygningens bruk, og vurderingen kan få et annet utfall ved en mer presis gjennomgang. Kartleggers utfylling er å betrakte som et forslag.

**Totalscore / sum materialrisiko og prioritet****9**

Totalscore	Totalrisiko og indikasjon på tiltaksbehov
18 eller høyere	Høy risiko - behov for strakstiltak
13-17	Medium risiko - tiltak ved passende anledning
9-12	Lav risiko - regelmessig tilsyn/inspeksjon
8 eller lavere	Ubetydelig risiko - årlig tilsyn/inspeksjon

**Forslag til prioritetsvurdering**

Basert på HSG227:2002

Brukergruppe(r) lagt til grunn for vurderingen

Ansatte

Normal brukeraktivitet	Score	Score	Snitt	
<b>Hovedaktivitet</b>			<b>0</b>	
Sjelden påvirkning på materialet	0	<b>0</b>		
Liten påvirkning på materialet	1			
Periodisk påvirkning på materialet	2			
Mye påvirkning på materialet	3			
<b>Sekundær aktivitet</b>				
Sjelden påvirkning på materialet	0		<b>0</b>	
Liten påvirkning på materialet	1			
Periodisk påvirkning på materialet	2			
Mye påvirkning på materialet	3			
<b>Sannsynlighet for påvirkning</b>				<b>2</b>
<b>Plassering</b>				
Utendørs	0	<b>3</b>		
Store rom / godt ventilerte områder	1			
Rom opp til 100 m <sup>2</sup>	2			
Små rom	3			
<b>Tilgjengelighet</b>				
Normalt utilgjengelig	0	<b>1</b>		
Sporadisk/sjelden påvirkning	1			
Stor sannsynlighet for påvirkning	2			
Rutinemessig påvirkning	3			
<b>Mengde</b>				
Liten mengde / lite antall	0	<b>0</b>		
A/L inntil 10m <sup>2</sup> /10m	1			
A/L > 10m <sup>2</sup> /10m, inntil 50m <sup>2</sup> /50m	2			
A/L > 50m <sup>2</sup> /50m	3			
<b>Potensiale for påvirkning av mennesker</b>			<b>1</b>	
<b>Antall brukere</b>				
Ingen	0	<b>1</b>		
1 - 3	1			
4 - 10	2			
> 10	3			
<b>Bruksfrekvens</b>				
Sporadisk	0	<b>0</b>		
Månedlig	1			
Ukentlig	2			
Daglig	3			
<b>Gjennomsnittlig brukstid</b>				
< 1 time	0	<b>0</b>		
> 1 time, men < 3 timer	1			
> 3 timer, men < 6 timer	2			
> 6 timer	3			
<b>Vedlikehold</b>			<b>0</b>	
<b>Type vedlikeholdsaktivitet</b>				
Ubetydelig påvirkning på materialet	0	<b>0</b>		
Liten påvirkning på materialet	1			
Medium påvirkning på materialet	2			
Stor påvirkning på materialet	3			
<b>Frekvens vedlikeholdsaktivitet</b>				
Asbestholdig materiale berøres ikke	0			<b>0</b>
Inntil 1 gang pr. år	1			
> 1 gang pr. år	2			
> 1 gang pr. mnd.	3			
<b>Total score prioritetsvurdering</b>			<b>3</b>	

**RISIKOBASERT TILSTANDSREGISTRERING - ETAT FOR BYGG OG EIENDOM**

**Slettebakken skole Bygg 1**  
**Skolebygg Objekt nr: 215401**

HMS-konsekvens = **1-5** **1-2 = Liten/ ubetydelig risiko**

Drift og vedlikeholdskonsekvens = **5-7** **3-4 = Middels/ betydelig risiko**

Estetikk og funksjonalitetskonsekvens = **7-9** **6-9 = Stor/ kritisk risiko**

Areal BTA (m <sup>2</sup> ): 4 723 Antall brukere: 310 Registreringsformål: Asbestkartlegging Byggeår: 1961			HMS-konsekvens = 1-5 Drift og vedlikeholdskonsekvens = 5-7 Estetikk og funksjonalitetskonsekvens = 7-9										1-2 = Liten/ ubetydelig risiko 3-4 = Middels/ betydelig risiko 6-9 = Stor/ kritisk risiko												
Registreringsdato: 18.04.2016, 05.07.2023 Utført av: Sweco Norge AS og Eriksen hms AS			Hjemmel: 1. Brann- og eksplosjonsvernloven 2. Arbeidsmiljøloven 3. Etilsynloven 4. Energiloven 5. Sivilbeskyttelsesloven 6. Strålevernloven 7. Lov om folkehelsearbeid 8. Matloven 9. Forurensningsloven 10. Graneloven 11. Diskr.- og tilgjengelighetsloven 12. PBL 13. Kulturminneloven 14. Produktkontrollloven 15. Leiekontrakt 16. Vedtak bystyre/ byråd 17. Krav i FDVU-dok 18. Forsikringskrav 19. Særlige bruker/ funksjonskrav										Bildenummer fotoserie	Hjemmel/ krav	Tilstandsgrad 0-3	Konsekvenstype	Konsekvensgrad 0-3	Sannsynlighet 0-3	Risiko=KGXS	Score=TGxKTxR	Anbefales utført innen	Kalkyle	KOSTNADSFORDELING		ENØK
BYGNINGSDEL			Tilstandsbeskrivelse			Tiltak			Sum eks. mva:		Kalkyle netto TOTALT (V+U)	Andel Vedlikeholds-kostnad (V)	Andel Utviklings-kostnad (U)	Andel off. tilskudd potensiale (av U)											
<b>9 Dokumentasjon - rapporter - HMS</b>																									
927	Atmosfærisk miljø																								
9275	Asbest	Bygningens alder tilsier at det kan forekomme asbest i bygningsdeler og installasjoner. Gjennom kartleggingen er det forsøkt å identifisere alle synlige/tilgjengelige asbestforekomster, men det kan ikke utstedes noen garanti for at all slik asbest er identifisert. Det kan også forekomme asbest i skjulte/innbygde bygningsdeler og installasjoner. Kfr. rapport fra asbestkartlegging datert 18.08.2023	Ved gjennomføring av arbeider i bygningen må det utvises en generell aktsomhet i forhold til asbest. Hvis det oppstår mistanke om asbest-holdige materialer/installasjoner skal arbeidet stanses og relevant ekspertise kontaktes. Ved riving/rehabilitering skal miljøkartlegging alltid utføres.	2	1	5	2	3	6	30															
9275	Asbest	Det er observert asbestholdige vindusbrett i den eldste delen av bygg 1. Kfr. rapport fra asbestkartlegging datert 18.08.2023	Regelmessig tilsyn/ inspeksjon av vindusebrettene. Ingen tiltak	2.01	7	1	5	2	1	2	10														
9275	Asbest	Det er observert asbestholdige vinylfliser i kontorlokalene i bygg 1, samt i vaktmesterverkstedet. Kfr. rapport fra asbestkartlegging datert 18.08.2023	Regelmessig tilsyn/ inspeksjon av vinylflisene. Ingen tiltak	2.02	2	1	5	2	1	2	10														
9275	Asbest	Himlingsplater i korridor 130 er av asbestoluxplater. Det er ikke skader på platene, men det er flere innfellede lysarmaturer i platene. Det ble ved prøvetaking også funnet asbestholdig støv, men dette ble sanert (uke 28/2023). Kfr. rapport fra asbestkartlegging datert 18.08.2023	Tilsyn og sikring av asbestoluxplater i himling om det oppstår skader/slitasje på disse. Sanering av asbestoluxplater bør utføres i nær fremtid, f.eks. i høstferien 2023. Omfang ca. 45 m2, grovt prisestimat.	2.03 2.04	2	2	5	3	2	6	60	2023	200 000	200 000	0	0									
9275	Asbest	Vertikale kanaler av eternit i søndre del av bygg 1, i sjakter/korridorvegger. Delvis knuste kanaler i forbindelse med installasjon av nyere ståkanaler. Kfr. rapport fra asbestkartlegging datert 18.08.2023	Regelmessig tilsyn/inspeksjon, ingen tiltak nå. Knusningsskader på loft håndteres sammen med øvrig knust eternit på loftet.	2.10	2	2	5	2	1	2	20														
9275	Asbest	Knuste eternitplater på loft i søndre del av bygg 1. Skader har oppstått ved installasjon av nyere ståkanaler. Kfr. rapport fra asbestkartlegging datert 18.08.2023	Loftet bør saneres. All eternit fjernes, både knust og hel. Siporexkanaler fjernes samtidig, og bruddflater forsegles med maling (asbestosafe el.tilsv.).	2.11 2.12	2	3	5	2	3	6	90	2024	200 000	200 000	0	0									
9275	Asbest	Bygg 1 har 5 utvendige betongsøyler som er støpt i eternitrør. Søylene har malt overflate. Kfr. rapport fra asbestkartlegging datert 18.08.2023	Regelmessig tilsyn/inspeksjon. Ingen tiltak.	2.08	2	1	5	1	1	1	5														
9275	Asbest	De fleste korridorer har en tynn strukturpuss/-maling på veggene. Denne ble prøvetatt, men det ble ikke påvist asbest. Kfr. rapport fra asbestkartlegging datert 18.08.2023.	Ingen tiltak.	2.09		0					0	0													
9275	Asbest	Rørisolasjon (endeavslutning) i fyrrom ble prøvetatt, og inneholder ikke asbest. Kfr. rapport fra asbestkartlegging datert 18.08.2023	Ingen tiltak.			0					0	0													

	BYGNINGSDEL	Tilstandbeskrivelse	Tiltak	Blide nr	Hjemmel	TG	KT	KG	S	R	Score	År	Kalkyle netto TOTALT (V+U)	Andel Vedlikeholds-kostnad (V)	Andel Utviklings-kostnad (U)	Andel off. tilskudd potensiale (av U)
9275	Asbest	Rørisolasjon antas å være asbestfri, men erfaringsmessig kan det likevel forekomme asbestholdige produkter i deler av slik isolasjon. Dersom slik isolasjon er skiftet ut kan det også ligge igjen noe fiber på rørene, slik at den "nye" isolasjonen forurenses med asbest. Det er ikke utført noen 100% kontroll av dette. Kfr. rapport fra asbestkartlegging datert 18.08.2023	Ved tiltak på eldre rørisolasjon bør det alltid benyttes personlig verneutstyr, slik at eksponering for fiber unngås.		2	2	5	2	1	2	20			0	0	0
9275	Asbest	Generelt er bygningen oppført i asbestfrie materialer i gulv, tak og vegger, som gipsplater, trepanel, betong, mineralullhimling mm. Kfr. rapport fra asbestkartlegging datert 18.08.2023	Ingen tiltak.			0				0	0			0	0	0
						<i>Snittverdi pr registrering</i>							0	0	0	
						<b>SUM RAPPORTER-DOKUMENTASJON-HMS netto</b>							<b>400 000</b>	<b>400 000</b>	<b>0</b>	<b>0</b>

RISIKOBASERT TILSTANDSREGISTRERING - ETAT FOR BYGG OG EIENDOM

Slettebakken skole Bygg 2  
Skolebygg Objekt nr: 215402

HMS-konsekvens = 1-5 = Liten/ ubetydelig risiko

Drift og vedlikeholdskonsekvens = 5-7 = Middels/ betydelig risiko

Estetikk og funksjonalitetskonsekvens = 7-9 = Stor/ kritisk risiko

Areal BTA (m <sup>2</sup> ): 1 625		Hjemmel:		10. Graneloven		Bildenummer	Hjemmel/ krav	Tilstandsgrad 0-3	Konsekvenstype	Konsekvensgrad 0-3	Sannsynlighet 0-3	Risiko=KGXS	Score=TxKTXR	Anbefales utført innen	Konsekvenstyper:		Konsekvensgrader:	
Antall brukere: 185		1. Brann- og eksplosjonsvernloven		11. Diskr. og tilgjengelighetsloven											1=Fare for liv og helse(9)		0= Ingen konsekvenser	
Registreringsformål: Asbestkartlegging		2. Arbeidsmiljøloven		12. PBL		2=Pålegg foreligger(8)		1= liten konsekvens (<20%)										
Byggeår: 1957		3. Eitilsynloven		13. Kulturminneloven		3=Sikkerhet(7)		2= middels konsekvens(20-50%)										
		4. Energiloven		14. Produktkontrollloven		4=Pålegg påregnelig(6)		3= store konsekvenser(>50%)										
		5. Sivilbeskyttelsesloven		15. Leiekontrakt		5=Helse og Miljø(5)		Sannsynlighetsgrader:										
		6. Strålevernloven		16. Vedtak bystyre/ byråd		6=Driftsavbrudd(4)		1=liten sannsynlighet (>10.år)										
		7. Lov om folkehelsearbeid		17. Krav i FDVU-dok		7=Vedlikehold(3)		2=middels sannsynlighet (1-10)										
		8. Matloven		18. Forsikringskrav		8=Funksjonalitet(2)		3=stor sannsynlighet (< årlig)										
		9. Evakueringloven		19. Særlige krav til funksjonskrav		9=Estetikk(1)												
Registreringsdato: 18.04.2016		Tilstandsgrader:				KALKYLE		KOSTNADSFORDELING		ENØK								
Utført av: Sweco Norge AS		0=Ingen avvik				Kalkyle netto		Andel Vedlikeholdskostnad (V)		Andel off. tilskudd potensiale (av U)								
		1=Ikke vesentlige avvik				TOTALT (V+U)		Andel Utviklingskostnad (U)										
		2=Vesentlige avvik																
		3=Stort eller alvorlig avvik																
BYGNINGSDEL	Tilstandbeskrivelse	Tiltak	Bilde nr	Hjemmel	TG	KT	KG	S	R	Score	Ar	Kalkyle netto	Andel Vedlikeholdskostnad (V)	Andel Utviklingskostnad (U)	Andel off. tilskudd potensiale (av U)			
<b>Sum eks. mva:</b>																		
												0	0	0	0			
9	Dokumentasjon - rapporter - HMS																	
927	Atmosfærisk miljø								0	0								
9275	Asbest	Bygningens alder tilsier at det kan forekomme asbest i bygningsdeler og installasjoner. Gjennom kartleggingen er det forsøkt å identifisere alle synlige/tilgjengelige asbestforekomster, men det kan ikke utstedes noen garanti for at all slik asbest er identifisert. Det kan også forekomme asbest i skjulte/innbygde bygningsdeler og installasjoner. Kfr. rapport fra asbestkartlegging datert 01.06.2016.			2	1	5	2	3	6	30				0			
9275	Asbest	Vinylfliser i korridor 015 er prøvetatt, men inneholder ikke asbest Kfr. rapport fra asbestkartlegging datert 01.06.2016.			0				0	0					0			
9275	Asbest	Rørisolasjon antas å være asbestfri, men erfaringsmessig kan det likevel forekomme asbestholdige produkter i deler av slik isolasjon. Dersom slik isolasjon er skiftet ut kan det også ligge igjen noe fiber på rørene, slik at den "nye" isolasjonen forurenses med asbest. Det er ikke utført noen 100% kontroll av dette. Kfr. rapport fra asbestkartlegging datert 01.06.2016.			2	2	5	2	1	2	20				0			
9275	Asbest	Generelt er bygningen oppført i asbestfrie materialer i gulv, tak og vegger, som gipsplater, trepanel, betong, mineralullhimling mm. Kfr. rapport fra asbestkartlegging datert 01.06.2016.			0				0	0					0			
Snittverdi pr registrering												0,8	5,0	4,00	50			
<b>SUM RAPPORTER-DOKUMENTASJON-HMS netto</b>												0	0	0	0			

## RISIKOBASERT TILSTANDSREGISTRERING - ETAT FOR BYGG OG EIENDOM

HMS-konsekvens = 1-5 = Liten/ ubetydelig risiko

Slettebakken skole Gymnastikkbygg

Drift og vedlikeholdskonsekvens = 5-7 = Middels/ betydelig risiko

Skolebygg Objektnr: 215403

Estetikk og funksjonalitetskonsekvens = 7-9 = Stor/ kritisk risiko

Areal BTA (m <sup>2</sup> ): 1 016		Hjemmel:		10. Graneloven		11. Diskr.- og tilgjengelighetsloven		Bildenummer	Hjemmel/ krav	Tilstandsgrad 0-3	Konsekvensgrad 0-3	Sannsynlighet 0-3	Risiko=KGXS	Score=TGXKXR	Anbefales utført innen	Konsekvenstyper:		Konsekvensgrader:																	
Antall brukere: 409		1. Brann- og eksplosjonsvernloven		11. Diskr.- og tilgjengelighetsloven		12. PBL										1= Fare for liv og helse(9)		2= middels konsekvens(20-50%)		3= store konsekvenser(>50%)															
Registreringsformål: Asbestkartlegging		2. Arbeidsmiljøloven		12. Kulturminneloven		13. Produktkontrollloven		3=Sikkerhet(7)		4=Pålegg påregnelig(6)		5=Helse og Miljø(5)		6=Driftsavbrudd(4)		7=Vedlikehold(3)		8=Funksjonalitet(2)		9=Estetikk(1)															
Byggeår: 1965		3. Eitilsynloven		13. Kulturminneloven		14. Produktkontrollloven		4=Pålegg påregnelig(6)		5=Helse og Miljø(5)		6=Driftsavbrudd(4)		7=Vedlikehold(3)		8=Funksjonalitet(2)		9=Estetikk(1)		Sannsynlighetsgrader:															
Registreringsdato: 18.04.2016		4. Energiloven		14. Produktkontrollloven		15. Leiekontrakt		5=Helse og Miljø(5)		6=Driftsavbrudd(4)		7=Vedlikehold(3)		8=Funksjonalitet(2)		9=Estetikk(1)		1=liten sannsynlighet (>10.år)		2=middels sannsynlighet (1-10)		3=stor sannsynlighet (< årlig)													
Utført av: Sweco Norge AS		5. Sivilbeskyttelsesloven		15. Leiekontrakt		16. Vedtak bystyre/ byråd		6=Driftsavbrudd(4)		7=Vedlikehold(3)		8=Funksjonalitet(2)		9=Estetikk(1)		1=liten sannsynlighet (>10.år)		2=middels sannsynlighet (1-10)		3=stor sannsynlighet (< årlig)															
Tilstandsgrader:		6. Strålevernloven		16. Vedtak bystyre/ byråd		17. Krav i FDVU-dok		7=Vedlikehold(3)		8=Funksjonalitet(2)		9=Estetikk(1)		1=liten sannsynlighet (>10.år)		2=middels sannsynlighet (1-10)		3=stor sannsynlighet (< årlig)		KALKYLE		KOSTNADSFORDELING		ENØK											
0=Ingen avvik		7. Lov om folkehelsearbeid		17. Krav i FDVU-dok		18. Forsikringskrav		8=Funksjonalitet(2)		9=Estetikk(1)		1=liten sannsynlighet (>10.år)		2=middels sannsynlighet (1-10)		3=stor sannsynlighet (< årlig)		Kalkyle netto TOTALT (V+U)		Andel Vedlikeholdskostnad (V)		Andel Utviklingskostnad (U)		Andel off. tilskudd potensiale (av U)											
1=Ikke vesentlige avvik		8. Matloven		18. Forsikringskrav		10. Særlige brukerstyringskrav		9=Estetikk(1)		1=liten sannsynlighet (>10.år)		2=middels sannsynlighet (1-10)		3=stor sannsynlighet (< årlig)		Kalkyle netto TOTALT (V+U)		Andel Vedlikeholdskostnad (V)		Andel Utviklingskostnad (U)		Andel off. tilskudd potensiale (av U)													
2=Vesentlige avvik		9. Farvereguleringsloven		10. Særlige brukerstyringskrav		10. Særlige brukerstyringskrav		9=Estetikk(1)		1=liten sannsynlighet (>10.år)		2=middels sannsynlighet (1-10)		3=stor sannsynlighet (< årlig)		Kalkyle netto TOTALT (V+U)		Andel Vedlikeholdskostnad (V)		Andel Utviklingskostnad (U)		Andel off. tilskudd potensiale (av U)													
3=Stort eller alvorlig avvik		Tilstandsgrader:		0=Ingen avvik		1=Ikke vesentlige avvik		2=Vesentlige avvik		3=Stort eller alvorlig avvik		Sum eks. mva:		0		0		0		0															
BYGNINGSDEL		Tilstandbeskrivelse		Tiltak		Blide nr		Hjemmel		TG		KT		KG		S		R		Score		Ar		Kalkyle netto TOTALT (V+U)		Andel Vedlikeholdskostnad (V)		Andel Utviklingskostnad (U)		Andel off. tilskudd potensiale (av U)					
9 Dokumentasjon - rapporter - HMS																																			
927	Atmosfærisk miljø																																		
9275	Asbest	Bygningens alder tilsier at det kan forekomme asbest i bygningsdeler og installasjoner. Gjennom kartleggingen er det forsøkt å identifisere alle synlige/tilgjengelige asbestforekomster, men det kan ikke utstedes noen garanti for at all slik asbest er identifisert. Det kan også forekomme asbest i skjulte/innbygde bygningsdeler og installasjoner. Kfr. rapport fra asbestkartlegging datert 01.06.2016		Ved gjennomføring av arbeider i bygningen må det utvises en generell aktsomhet i forhold til asbest. Hvis det oppstår mistanke om asbest-holdige materialer/installasjoner skal arbeidet stanses og relevant ekspertise kontaktes. Ved rivning/rehabilitering skal miljøkartlegging alltid utføres.		2		1		5		2		3		6		30						0		0		0							
9275	Asbest	Det ble observert skillevegger som er kledd med eternit på loft. Eterniten er ubehandlet. Kfr. rapport fra asbestkartlegging datert 01.06.2016		Det må utføres årlig tilsyn av platene, ingen tiltak		2.05		2		1		5		1		2		10						0		0		0							
9275	Asbest	På loftet er det observert flere knuste eternitplater. Platene ligger spredt utover loftet. Loft over selve gymsalen er ikke inspisert grunnet manglende tilkomst. Kfr. rapport fra asbestkartlegging datert 01.06.2016		Knuste platebiter bør saneres. Omfang: ukjent. Mange mindre biter er spredt utover gulvet.		2		3		5		1		3		3		45						0		0		0							
9275	Asbest	Rørisolasjon antas å være asbestfri, men erfaringsmessig kan det likevel forekomme asbestholdige produkter i deler av slik isolasjon. Dersom slik isolasjon er skiftet ut kan det også ligge igjen noe fiber på rørene, slik at den "nye" isolasjonen forurenses med asbest. Det er ikke utført noen 100% kontroll av dette. Kfr. rapport fra asbestkartlegging datert 01.06.2016		Ved tiltak på eldre rørisolasjon bør det alltid benyttes personlig verneutstyr, slik at eksponering for fiber unngås.		2		2		5		2		1		2		20						0		0		0							
9275	Asbest	Generelt er bygningen oppført i asbestfrie materialer i gulv, tak og vegger, som gipsplater, trepanel, betong, mineralullhimling m.m. Kfr. rapport fra asbestkartlegging datert 01.06.2016		Ingen tiltak.						0						0		0						0		0		0							
										Snittverdi pr registrering										1,4		5,0		3,25		105									
										SUM RAPPORTER-DOKUMENTASJON-HMS netto										0		0		0		0									

**RISIKOBASERT TILSTANDSREGISTRERING - ETAT FOR BYGG OG EIENDOM****Slettebakken skole****Helsestasjon****Skolebygg Objekt nr: 215406**

HMS-konsekvens = 1-5

1-2 = Liten/ ubetydelig risiko

Drift og vedlikeholdskonsekvens = 5-7

3-4 = Middels/ betydelig risiko

Estetikk og funksjonalitetskonsekvens = 7-9

6-9 = Stor/ kritisk risiko

Areal BTA (m <sup>2</sup> ): 465 Antall brukere: 40 Registreringsformål: <b>Asbestkartlegging</b> Byggeår: 1966		Hjemmel: 1. Brann- og eksplosjonsvernloven 2. Arbeidsmiljøloven 3. Etilsynloven 4. Energiloven 5. Sivilbeskyttelsesloven 6. Strålevernloven 7. Lov om folkehelsearbeid 8. Matloven 9. Forurensningsloven		10. Granneloven 11. Diskr.- og tilgjengelighetsloven 12. PBL 13. Kulturminneloven 14. Produktkontrollloven 15. Leiekontrakt 16. Vedtak bystyret/ byråd 17. Krav i FDVU-dok 18. Forsikringskrav 19. Særlige bruker/ funksjonskrav		Bildenummer fotoserie Hjemmel/ krav Tilstandsgrad 0-3 Konsekvenstype Konsekvensgrad 0-3 Sannsynlighet 0-3 Risiko=KGXS Score=TGXKTxR Anbefales utført innen	Konsekvenstyper: 1=Fare for liv og helse(9) 2=Pålegg foreligger(8) 3=Sikkerhet(7) 4=Pålegg påregnelig(6) 5=Helse og Miljø(5) 6=Driftsavbrudd(4) 7=Vedlikehold(3) 8=Funksjonalitet(2) 9=Estetikk(1)		Konsekvensgrader: 0= Ingen konsekvenser 1= liten konsekvens (<20%) 2= middels konsekvens(20-50%) 3= store konsekvenser(>50%) Sannsynlighetsgrader: 1=liten sannsynlighet (>10.år) 2=middels sannsynlighet (1-10) 3=stor sannsynlighet (< årlig)						
Registreringsdato: 18.04.2016, 05.07.2023 Utført av: Sweco Norge AS og Eriksen hms AS		Tilstandsgrader: 0=Ingen avvik 1=Ikke vesentlige avvik 2=Vesentlige avvik 3=Stort eller alvorlig avvik		KALKYLE Kalkyle netto TOTALT (V+U) Andel Vedlikeholds-kostnad (V) Andel Utviklings-kostnad (U) Andel off. tilskudd potensiale (av U)											
BYGNINGSDEL	Tilstandbeskrivelse	Tiltak	Bilde nr	Hjemmel	TG	KT	KG	S	R	Score	Ar	Kalkyle netto TOTALT (V+U)	Andel Vedlikeholds-kostnad (V)	Andel Utviklings-kostnad (U)	Andel off. tilskudd potensiale (av U)
			<b>Sum eks. mva:</b>												
			<b>0</b>												
<b>9 Dokumentasjon - rapporter - HMS</b>															
927	Atmosfærisk miljø									0	0				
9275	Asbest	Bygningens alder tilsier at det kan forekomme asbest i bygningsdeler og installasjoner. Gjennom kartleggingen er det forsøkt å identifisere alle synlige/tilgjengelige asbestforekomster, men det kan ikke utstedes noen garanti for at all slik asbest er identifisert. Det kan også forekomme asbest i skjulte/innbygde bygningsdeler og installasjoner. Kfr. rapport fra asbestkartlegging datert 18.08.2023.		2	1	5	2	3	6	30			0	0	0
9275	Asbest	Gulvbelegg i trapperom ble prøvetatt, men inneholdt ikke asbest. Kfr. rapport fra asbestkartlegging datert 18.08.2023.			0				0	0			0	0	0
9275	Asbest	Perforerte himlingsplater i rom 202 ble prøvetatt, men inneholdt ikke asbest. Det ble også tatt en prøve av et porøst hvitt materiale over himlingen, uten funn av asbest. Kfr. rapport fra asbestkartlegging datert 18.08.2023.	2.07		0				0	0			0	0	0
9275	Asbest	Rørisolasjon antas å være asbestfri, men erfaringsmessig kan det likevel forekomme asbestholdige produkter i deler av slik isolasjon. Dersom slik isolasjon er skiftet ut kan det også ligge igjen noe fiber på rørene, slik at den "nye" isolasjonen forurenses med asbest. Det er ikke utført noen 100% kontroll av dette. Kfr. rapport fra asbestkartlegging datert 18.08.2023.		2	2	5	2	1	2	20			0	0	0
9275	Asbest	Generelt er bygningen oppført i asbestfrie materialer i gulv, tak og vegger, som gipsplater, trepanel, betong, mineralullhimling mm. Kfr. rapport fra asbestkartlegging datert 18.08.2023.			0				0	0			0	0	0
Snittverdi pr registrering															
<b>SUM RAPPORTER-DOKUMENTASJON-HMS netto</b>															
<b>0,6 5,0 4,00 50 0 0 0 0</b>															

RISIKOBASERT TILSTANDSREGISTRERING - ETAT FOR BYGG OG EIENDOM

Øvrebø barnehage

Øvrebø barnehage

Skolebygg Objekt nr: 286201

HMS-konsekvens = 1-5

1-2 = Liten/ ubetydelig risiko

Drift og vedlikeholdskonsekvens = 5-7

3-4 = Middels/ betydelig risiko

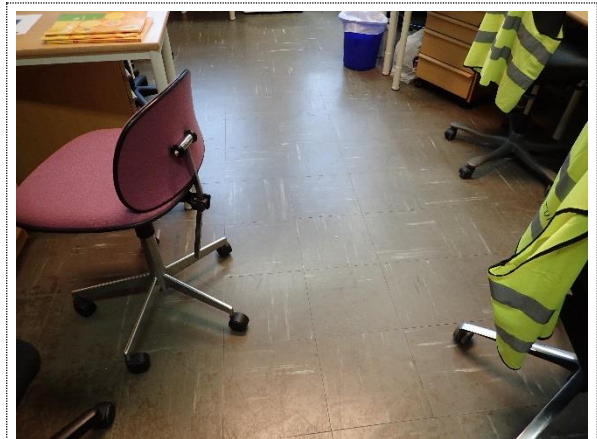
Estetikk og funksjonalitetskonsekvens = 7-9

6-9 = Stor/ kritisk risiko

Areal BTA (m <sup>2</sup> ): 460		Antall brukere: 75		Registreringsformål: Asbestkartlegging		Byggeår: 1955		Hjemmel: 1. Brann- og eksplosjonsvernloven 2. Arbeidsmiljøloven 3. Etilsynsloven 4. Energiloven 5. Sivilbeskyttelsesloven 6. Strålevernloven 7. Lov om folkehelsearbeid 8. Matloven Forurensningsloven		10. Graneloven 11. Diskr.- og tilgjengelighetsloven 12. PBL 13. Kulturminneloven 14. Produktkontrollloven 15. Leiekontrakt 16. Vedtak bystyre/ byråd 17. Krav i FDVU-dok 18. Forsikringskrav 19. Særlige bruker/ funksjonskrav		Bildenummer	fotoserie	Hjemmel/ krav	Tilstandsgrad 0-3	Konsekvenstype	Konsekvensgrad 0-3	Sannsynlighet 0-3	Risiko=KGXS	Score=TGxKTxR	Anbefales utført innen	Konsekvenstyper: 1=Fare for liv og helse(9) 2=Pålegg foreligger(8) 3=Sikkerhet(7) 4=Pålegg påregnelig(6) 5=Helse og Miljø(5) 6=Driftsavbrudd(4) 7=Vedlikehold(3) 8=Funksjonalitet(2) 9=Estetikk(1)	Konsekvensgrader: 0= Ingen konsekvenser 1= liten konsekvens (<20%) 2= middels konsekvens(20-50%) 3= store konsekvenser(>50%)  Sannsynlighetsgrader: 1=liten sannsynlighet (>10.år) 2=middels sannsynlighet (1-10) 3=stor sannsynlighet (< årlig)						
Registreringsdato: 18.04.2016				Tilstandsgrader: 0=Ingen avvik 1=Ikke vesentlige avvik 2=Vesentlige avvik 3=Stort eller alvorlig avvik																KALKYLE	KOSTNADSFORDELING		ENØK						
Utført av: Sweco Norge AS																													
BYGNINGSDEL	Tilstandbeskrivelse	Tiltak	Bilde nr	Hjemmel	TG	KT	KG	S	R	Score	Ar	Kalkyle netto TOTALT (V+U)	Andel Vedlikeholds-kostnad (V)	Andel Utviklings-kostnad (U)	Andel off. tilskudd potensiale (av U)														
<b>Sum eks. mva:</b>																0	0	0	0										
<b>9 Dokumentasjon - rapporter - HMS</b>																													
927	Atmosfærisk miljø								0	0																			
9275	Asbest	Bygningens alder tilsier at det kan forekomme asbest i bygningsdeler og installasjoner. Gjennom kartleggingen er det forsøkt å identifisere alle synlige/tilgjengelige asbestforekomster, men det kan ikke utstedes noen garanti for at all slik asbest er identifisert. Det kan også forekomme asbest i skjulte/innbygde bygningsdeler og installasjoner. Kfr. rapport fra asbestkartlegging datert 01.06.2016.	Ved gjennomføring av arbeider i bygningen må det utvises en generell aktsomhet i forhold til asbest. Hvis det oppstår mistanke om asbest-holdige materialer/installasjoner skal arbeidet stanses og relevant ekspertise kontaktes. Ved riving/rehabilitering skal miljøkartlegging alltid utføres.		2	1	5	2	3	6	30																		
9275	Asbest	Materialer i himling over trespilehimling er ikke inspisert/prøvetatt, og loft er heller ikke inspisert. Dette grunnet barnehage i drift og begrenset tilkomst.	Det må utvises aktsomhet ved tiltak i himling og på loft, med tanke på eventuelle asbestforekomster som ikke er kartlagt.		2	1	5	1	1	1	5																		
9275	Asbest	Rørisolasjon antas å være asbestfri, men erfaringsmessig kan det likevel forekomme asbestholdige produkter i deler av slik isolasjon. Dersom slik isolasjon er skiftet ut kan det også ligge igjen noe fiber på rørene, slik at den "nye" isolasjonen forurenses med asbest. Det er ikke utført noen 100% kontroll av dette. Kfr. rapport fra asbestkartlegging datert 01.06.2016.	Ved tiltak på eldre rørisolasjon bør det alltid benyttes personlig verneutstyr, slik at eksponering for fiber unngås.		2	2	5	2	1	2	20																		
9275	Asbest	Generelt er bygningen oppført i asbestfrie materialer i gulv, tak og vegger, som gipsplater, trepanel, betong, mineralullhimling mm. Kfr. rapport fra asbestkartlegging datert 01.06.2016.	Ingen tiltak.																										
<i>Snittverdi pr registrering</i>																													
<b>SUM RAPPORTER-DOKUMENTASJON-HMS netto</b>																		1,0	5,0			3,00	55			0	0	0	0



Bilde nr. 2.01 Bygg 1, Vindusbrett.



Bilde nr. 2.02 Bygg 1, Vinylfliser.



Bilde nr. 2.03 Bygg 1, Himlingsplater av asbestolux.



Bilde nr. 2.04 Bygg 1, støvprøve med asbestinnhold ble tatt på list over dør.



Bilde nr. 2.05 Gymnastikkbygg, skillevegg kledd med eternit



Bilde nr. 2.06 Helsebygg, knuste eternitplater/kanaler på loft (sanert).





Bilde nr. 2.07 Helsebygg, himling og hvitt materiale over himling (ikkje asbest).



Bilde nr. 2.08 Bygg 1, søyler støpt i eternitrør, malt i mange farger.



Bilde nr. 2.09 Bygg 1, strukturpuss (ikke asbest).



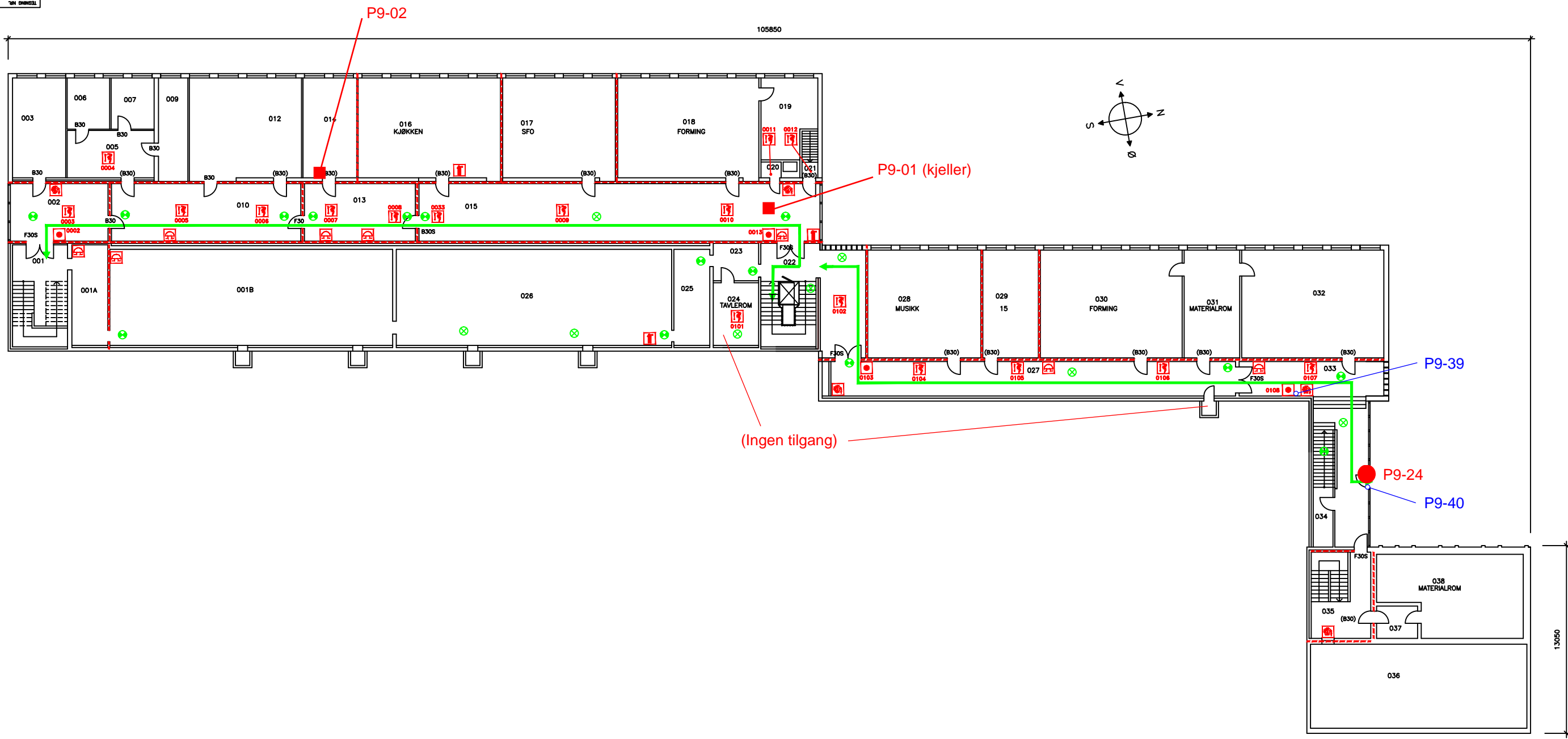
Bilde nr. 2.10 Bygg 1, nyere vertikale kanaler i knuste eternitkanaler.



Bilde nr. 2.11 Bygg 1, knuste eternitplater i murte kanaler.



Bilde nr. 2.12 Bygg 1, murte kanaler med eternit er knust for montering av nyere kanaler.



(Ingen tilgang)

Materialprøver - 18.04.2016  
 P9-01 - Enderisolasjon - fyrrom  
 kjeller under rom 015  
 P9-02 - Vinylflis

Materialprøver - 05.07.2023  
 P9-24 - Vinduskitt ytterdør

Støvprøver - 05.07.2023  
 P9-39 - Radiator 033  
 P9-40 - Over ytterdør 033

TEGNFORKLARING:

	MANUELL BRANNMELDER		BRANNKJELDE
	HÅNDRØRER		NEUTRALISERINGS/UTVASKEMIDDEL
	RØKDETEKTOR		ALARMKJELDE
	BRANNKJELLE		LEDELYS-SENTR./RESENTR.
	UTGANG/FRANNGANG		BRANNVEGG

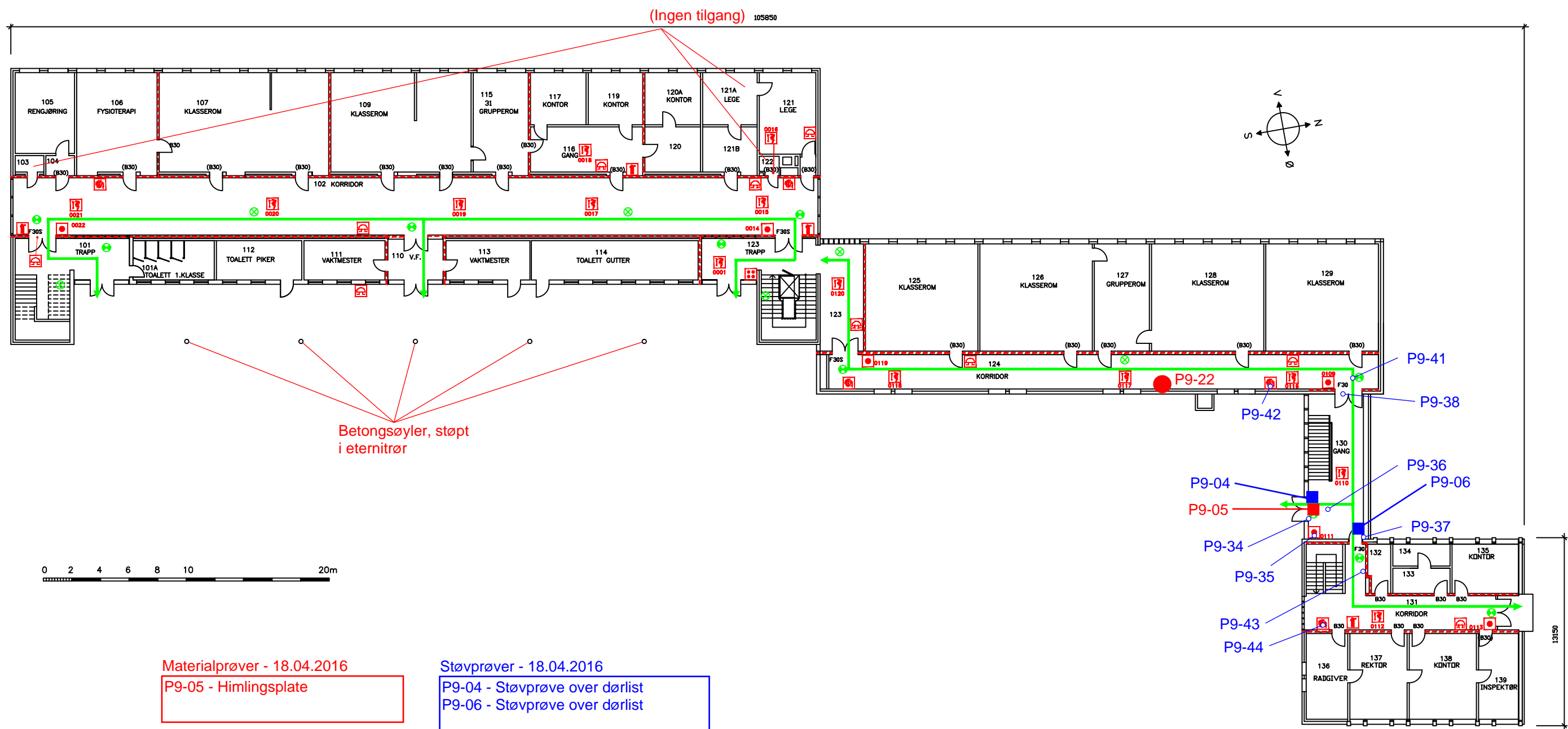
**BRANNOKUMENTASJONSPLAN**

NB! ALLE VEGGER MERKET MED RØD FARGE HAR BRANNBEGRENSENDE FUNKSJON. DISSE VEGGENE MÅ VERE TETTE!  
 ALLE HULL MÅ TETTES FORSKRIFTMESSIG!

NB! ALLE ENDINGER RETTES PÅ BRANNOKUMENTASJONSPLANEN.

**SLETTEBAKKEN SKOLE - BYGG 1**

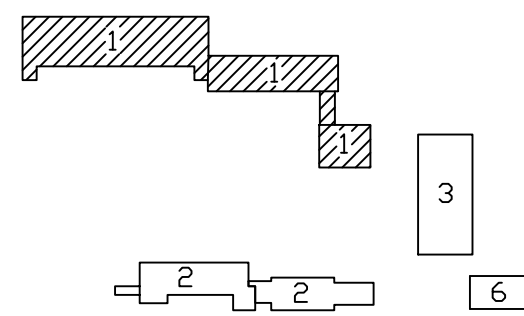
PLAN KJELLER	10.05.07	UBJ
BERGEN KOMMUNE FINANS, KULTUR OG NÆRING	01K1	3
Bergen kommunale bygg	2154	



Materialprøver - 18.04.2016  
 P9-05 - Himlingsplate

Støvprøver - 18.04.2016  
 P9-04 - Støvprøve over dørlist  
 P9-06 - Støvprøve over dørlist

Støvprøver - 05.07.2023  
 P9-34 - Over dør 130  
 P9-35 - Vifteovn 130  
 P9-36 - Ledelys 130  
 P9-37 - Dørpumpe øst 130  
 P9-38 - Dørpumpe vest 130  
 P9-41 - Ledelys 124  
 P9-42 - Brannslangeskap 124  
 P9-43 - Radiator 131  
 P9-44 - Brannslangeskap 131



TEGNFORKLARING:

	HINNELOKKE		BRANNLANSE
	HELVIS/LEDELYS/UTGANGSMARK		MANUELL BRANNMELDER
	RYKDETEKTOR		MARKLYS-SENTR./DESENTR.
	ALARMLOKKE		LEDELYS-SENTR./DESENTR.
	BRANNCELLE		BRANNALARSENTRAL
	UTGANG/RYKINGSGEVEI		BRANNVEGG

**BRANNOKUMENTASJONSPLAN**

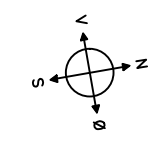
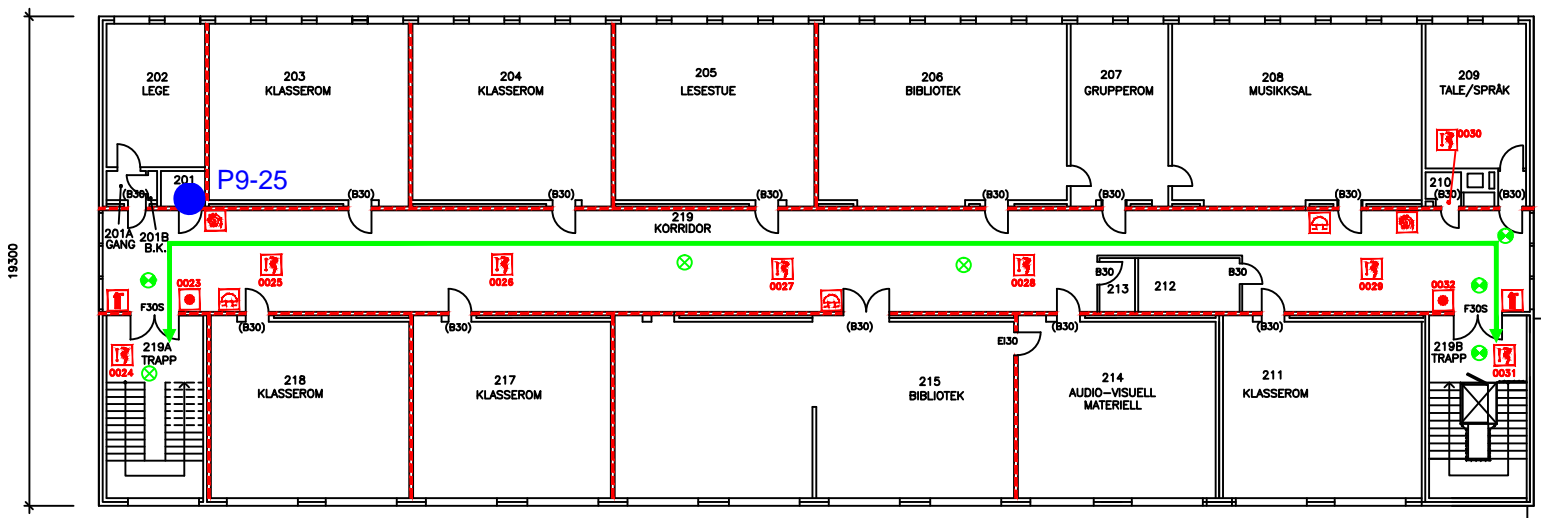
NB! ALLE VEGGER MERKET MED RØD FARGE HAR BRANNGRENSENDE FUNKSJON. DISSE VEGGENE MÅ VERE TETTE! ALLE HULL MÅ TETTES FORSKRIFTMESSIG!

NB! ALLE ENDRINGER RETTES PÅ BRANNOKUMENTASJONSPLANEN.

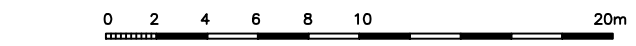
**SLETTEBAKKEN SKOLE - BYGG 1**

PLAN 1. ETASJE	REV. 10.05.07	UBJ
BERGEN KOMMUNE FINANS, KULTUR OG NÆRING	1:200	3
Bergen kommunale bygg	0101	2154

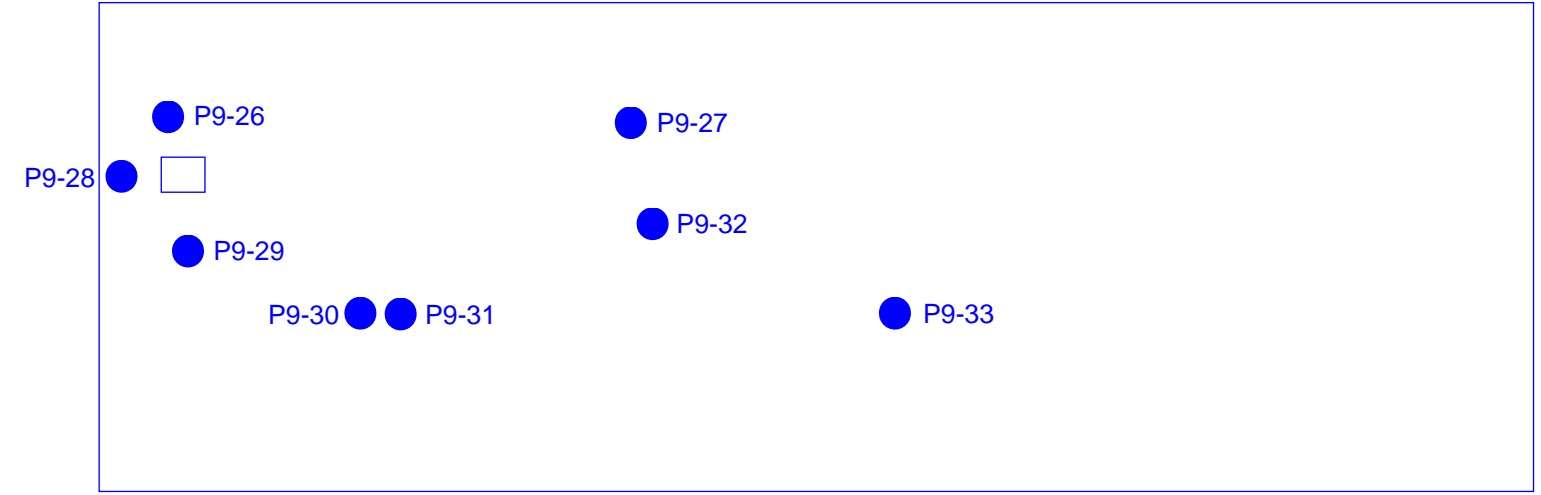
105850



19300

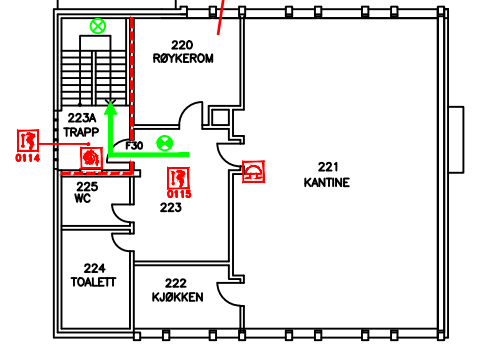
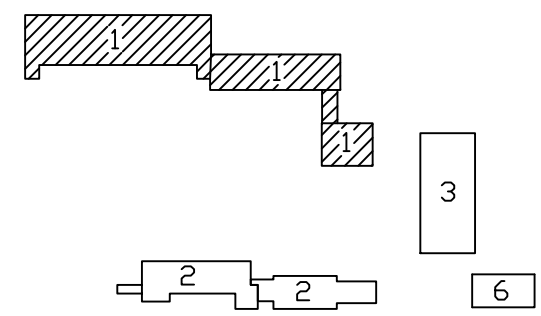


LOFT OVER 201-219



Materialprøver - 05.07.2023  
 P9-23 - Tettemasse ventilasjon

Støvprøver - 05.07.2023  
 P9-25 - Gulv i trapperom  
 P9-26 - Gulv loft  
 P9-27 - Gulv loft  
 P9-28 - Lydfelle 103  
 P9-29 - Gulv loft  
 P9-30 - Gulv v/soilrør  
 P9-31 - Soilrør  
 P9-32 - Nyere vent.kanal  
 P9-33 - Kanal ved vifferom



TEGNFORKLARING:

	HÅNDELOKKER		MANUELL BRANNMELDER
	UTGANG/BRANNINGANG		BRANNKLASSE
	ALARMKLOKKE		RØKDETEKTOR
	BRANNCELLE		LEDELSYS-SENTR./DESENTR.
	UTGANG/BRANNINGANG		BRANNMELD

**BRANNDOKUMENTASJONSPLAN**

NB! ALLE VEGGER MERKET MED RØD FARGE HAR BRANNBEGRENSENDE FUNKSJON. DISSE VEGGENE MÅ VERE TETTE! ALLE HULL MÅ TETTES FORSKRIFTMESSIG!

NB! ALLE ENDRINGER RETTES PÅ BRANNDOKUMENTASJONSPLANEN.

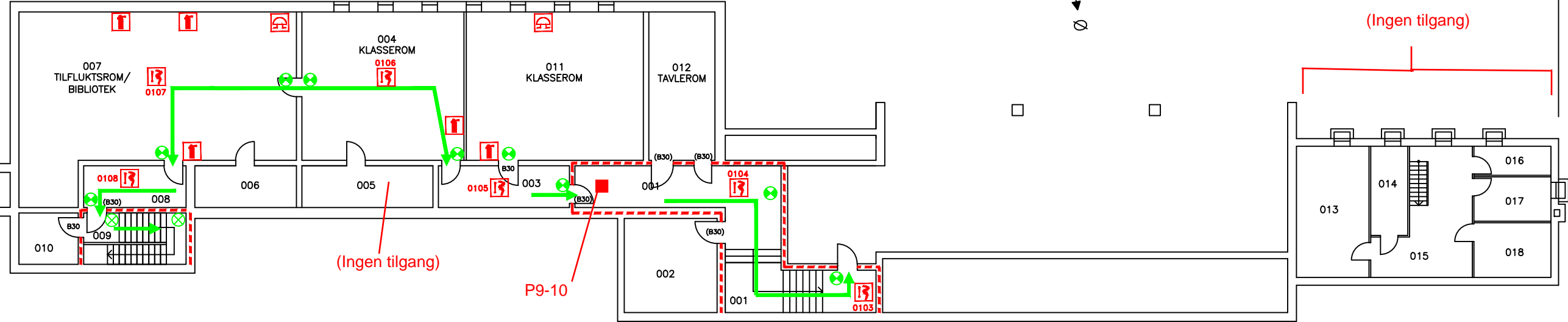
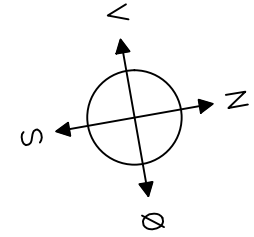
**SLETTEBAKKEN SKOLE - BYGG 1**

PLAN 2. ETASJE

REV. 10.05.07	UBJ
SKALA 1:200	BL. 3
BERGEN KOMMUNE FINANS, KULTUR OG NÆRING	0102
Bergen kommunale bygg	2154

70870

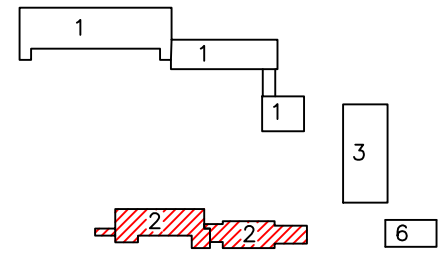
12420



(Ingen tilgang)

P9-10

(Ingen tilgang)



Materialprøver - 18.04.2016

P9-10 - Vinylflis

TEGNFORKLARING:

- NØDLYS/LEDELS/UTGANGSMARK.
- HÅNDSLØKKER
- BRANNCELLE
- UTGANG/RØMNINGSGVEI
- ALARMKLOKKE
- RØYKDETEKTOR
- LEDELS-SENTR./DESENTR.
- BRANNVEGG

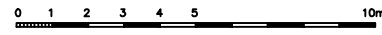
BRANNDOKUMENTASJONSPLAN

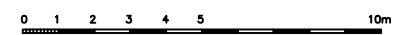
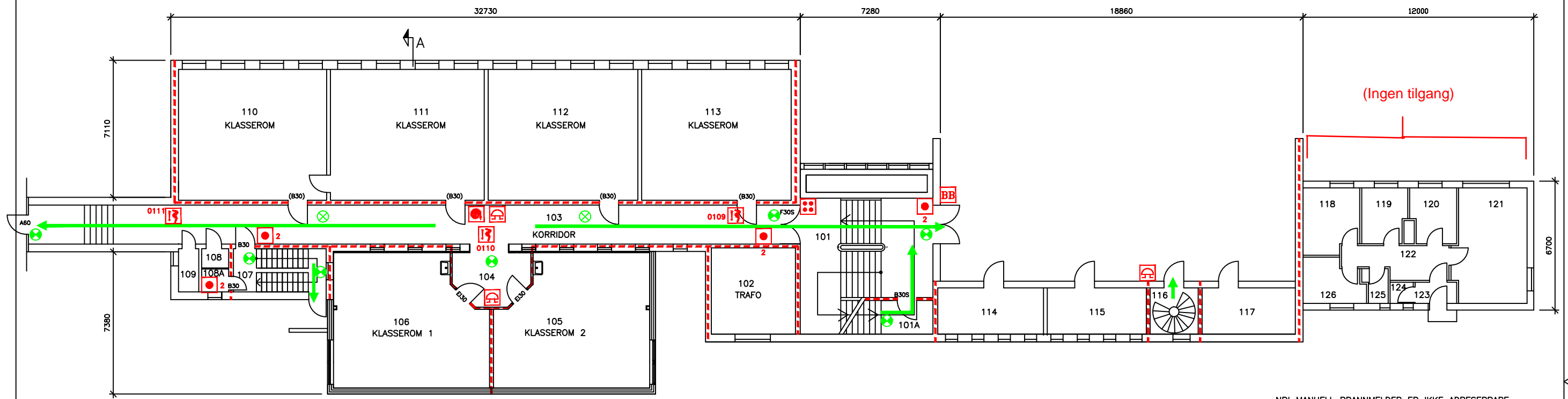
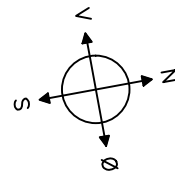
NB! ALLE VEGGER MERKET MED RØD FARGE HAR BRANNBEGRENSENDE FUNKSJON. DISSE VEGGENE MÅ VÆRE TETTE! ALLE HULL MÅ TETTES FORSKRIFTMESSIG!

NB! ALLE ENDRINGER RETTES PÅ BRANNDOKUMENTASJONSPLANEN.

**SLETTEBAKKEN SKOLE - ISB**

PLAN KJELLER	REV: 10.05.07	SIGL: UBJ
	MÅL: 1:100	
TEGN. NR. 02K1	VER: 3	
BERGEN KOMMUNE FINANS, KULTUR OG NÆRING Bergen kommunale bygg		INST. NR. 2154





NB! MANUELL BRANNMELDER ER IKKE ADRESERBARE.

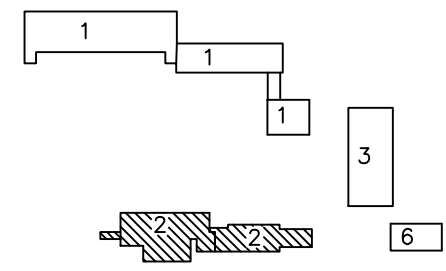
TEGNFORKLARING:

	HÅNDSLOKKER		BRANNSLANGE
	NØDLYS/LEDELYS/UTGANGSMARK.		ALARMKLOKKE
	MANUELL BRANNMELDER		RØYKDETEKTOR
	BRANNCELLE		BB SAFE/LÅS
	UTGANG/RØMNINGSVei		BRANNVEGG

**BRANNDOKUMENTASJONSPLAN**

NB! ALLE VEGGER MERKET MED RØD FARGE HAR BRANNBEGRENSENDE FUNKSJON. DISSE VEGGENE MÅ VÆRE TETTE! ALLE HULL MÅ TETTES FORSKRIFTMESSIG!

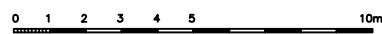
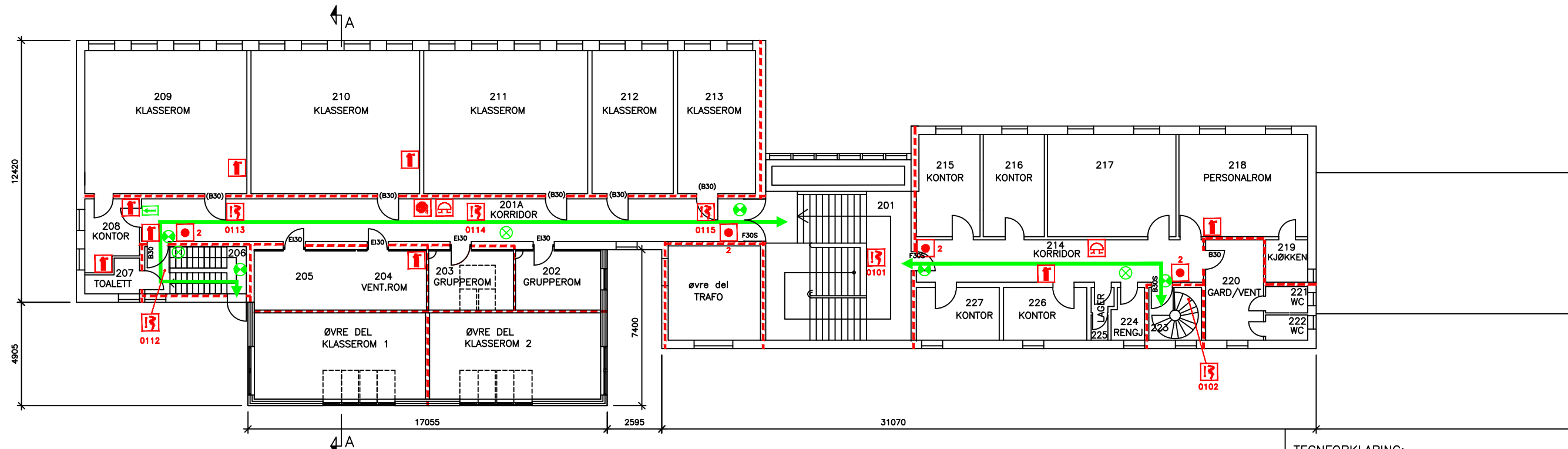
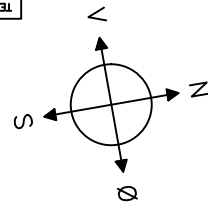
NB! ALLE ENDRINGER RETTES PÅ BRANNDOKUMENTASJONSPLANEN.



**SLETTEBAKKEN SKOLE - ISB**

PLAN 1. ETASJE	REV: 10.05.07	SIGL: UBJ
	MÅL: 1:100	
	TEGN.NR.: 0201	VER: 3
	INST.NR.: 2154	

**BERGEN KOMMUNE**  
FINANS, KULTUR OG NÆRING  
Bergen kommunale bygg



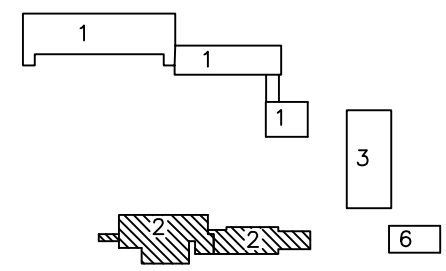
**TEGNFORKLARING:**

	UTGANGSMARKSKILT		MANUELL BRANNMELDER		BRANNSLANGE
	RØYKDETEKTOR		HÅNDSLOKKER		ALARMKLOKKE
	BRANNCELLE		UTGANG/RØNNINGSVEI		NØDLYS/LEDELYS/UTGANGSMARK.
	UTGANG/RØNNINGSVEI		BRANNVEGG		LEDELYS-SENTR./DESENTR.

**BRANDDOKUMENTASJONSPLAN**

**NB!** ALLE VEGGER MERKET MED RØD FARGE HAR BRANNBEGRENSENDE FUNKSJON. DISSE VEGGENE MÅ VÆRE TETTE! ALLE HULL MÅ TETTES FORSKRIFTMESSIG!

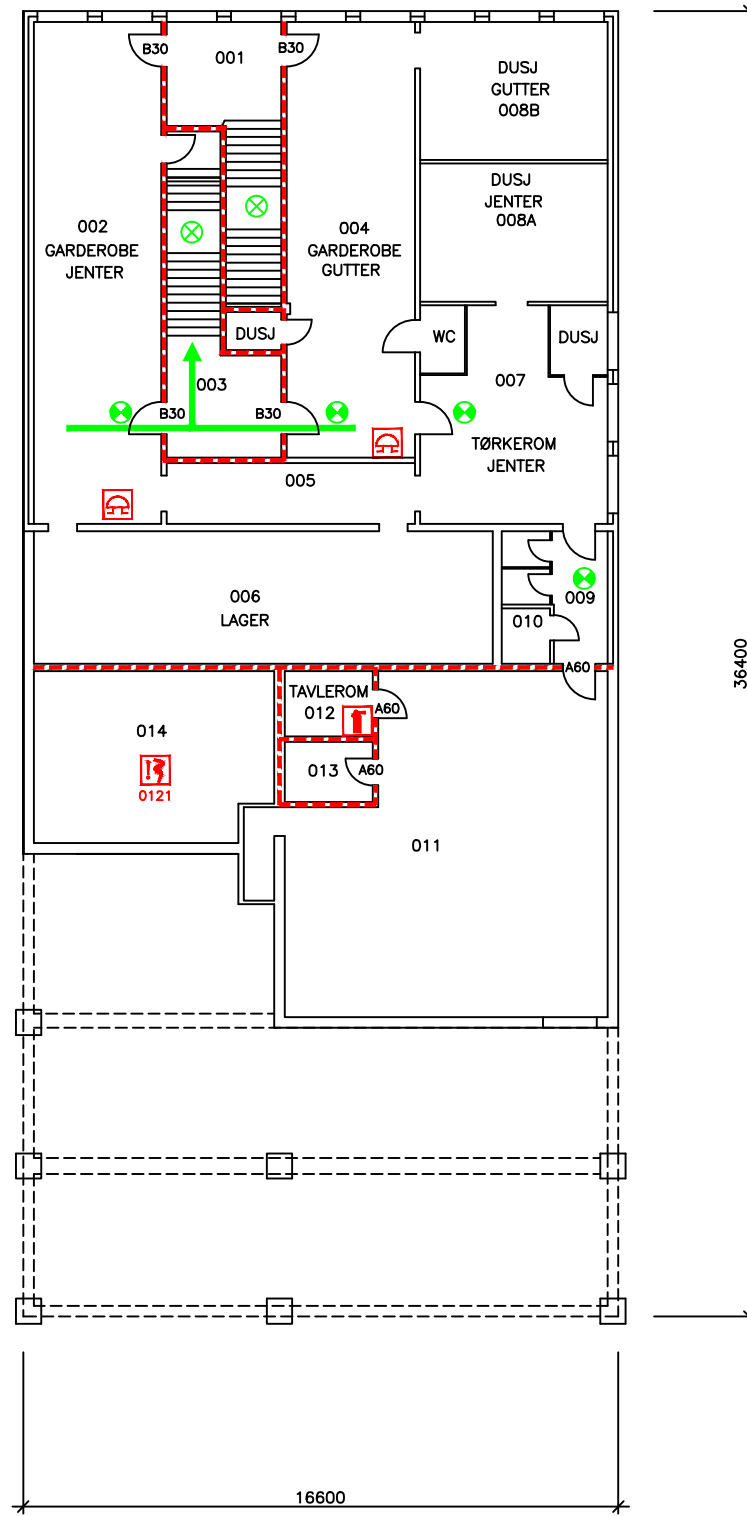
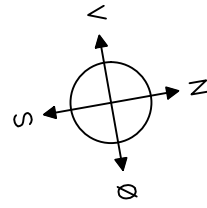
**NB!** ALLE ENDRINGER RETTES PÅ BRANDDOKUMENTASJONSPLANEN.



**SLETTEBAKKEN SKOLE - ISB**

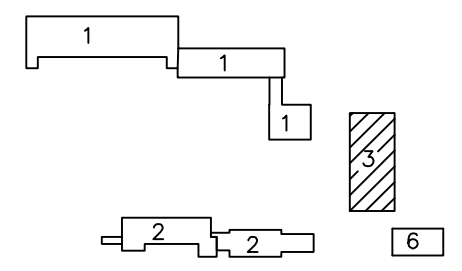
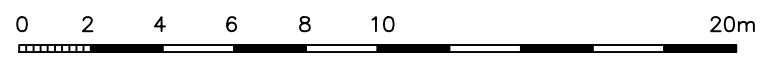
PLAN 2. ETASJE	REV: 10.05.07	SIGL: UBJ
TEGNAR: 0202	VER: 3	INST.NR: 2154

**BERGEN KOMMUNE**  
FINANS, KULTUR OG NÆRING  
Bergen kommunale bygg



36400

16600



TEGNFORKLARING:

- NØDLYS/LEDELYS/UTGANGSMARK.
- HÅNDSLOKKER
- ALARMKLOKKE
- BRANNCELLE
- LEDELYS-SENTR./DESENTR.
- UTGANG/RØMNINGSGVEI
- BRANNVEGG

**BRANDDOKUMENTASJONSPLAN**

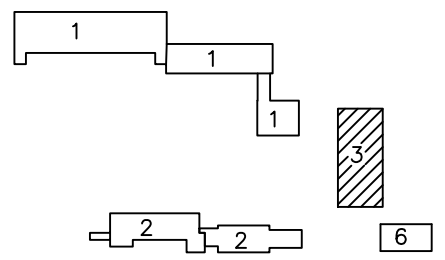
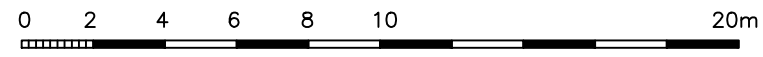
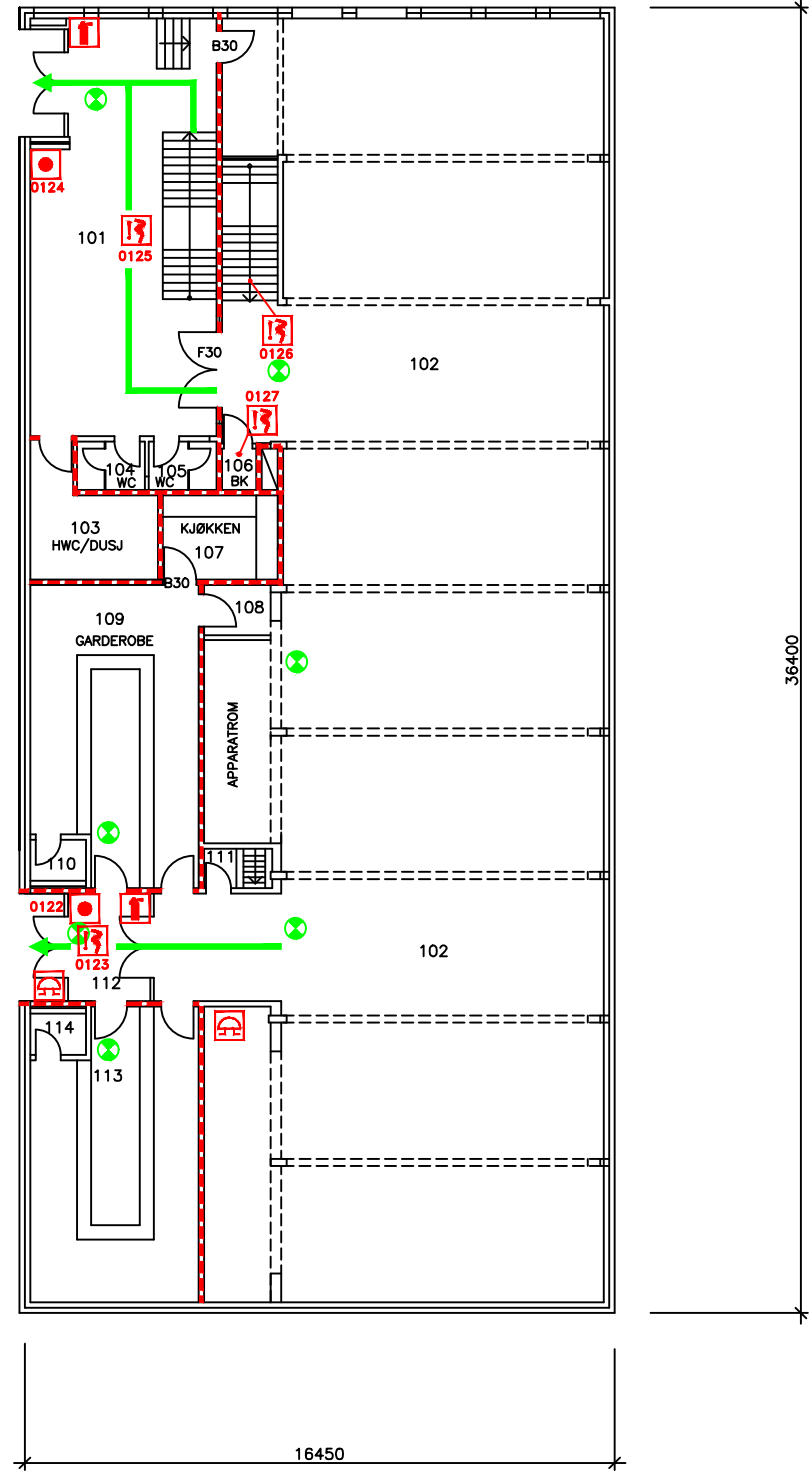
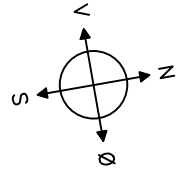
**NB!** ALLE VEGGER MERKET MED RØD FARGE HAR BRANNBEGRENSENDE FUNKSJON. DISSE VEGGENE MÅ VÆRE TETTE! ALLE HULL MÅ TETTES FORSKRIFTMESSIG!

**NB!** ALLE ENDRINGER RETTES PÅ BRANDDOKUMENTASJONSPLANEN.

**SLETTEBAKKEN SKOLE - GYMBYGG**

PLAN KJELLER	REV: 10.05.07	SIGL: UBJ
	MÅL: 1:100	
	TEGN.NR. 03K1	VER: 3
	BERGEN KOMMUNE FINANS, KULTUR OG NÆRING Bergen kommunale bygg	
	INST.NR. 2154	





- TEGNFORKLARING:
- MANUELL BRANNMELDER
  - HÅNDSLØKKER
  - BRANNCELLE
  - UTGANG/RØMNINGSGANG
  - NØDLYS/LEDELYS/UTGANGSMARK.
  - ALARMKLOKKE
  - BRANNVEGG

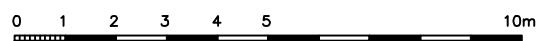
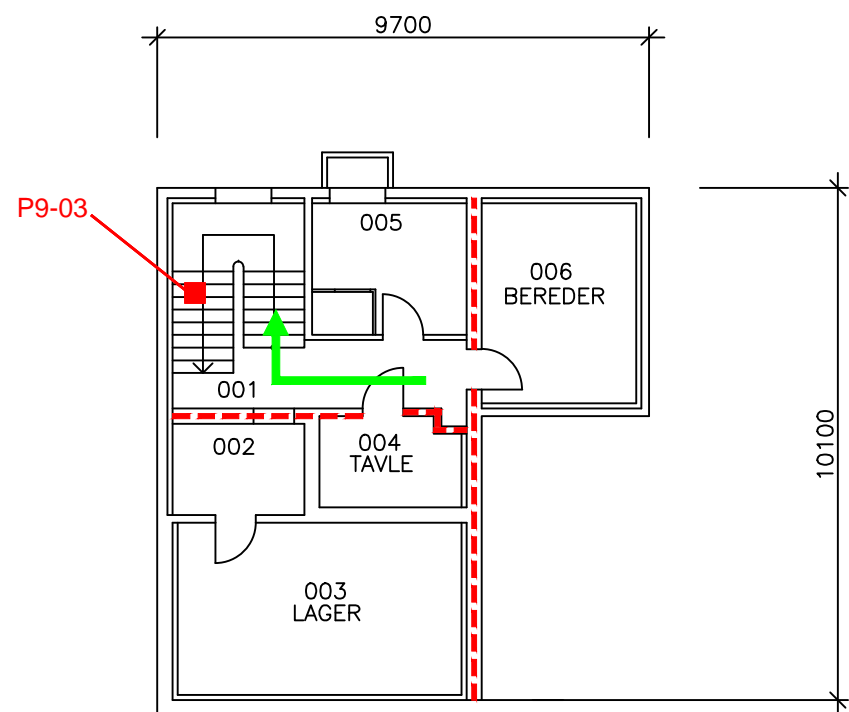
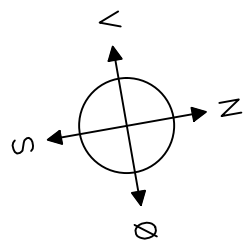
**BRANNDOKUMENTASJONSPLAN**

**NB!** ALLE VEGGER MERKET MED RØD FARGE HAR BRANNBEGRENSENDE FUNKSJON. DISSE VEGGENE MÅ VÆRE TETTE! ALLE HULL MÅ TETTES FORSKRIFTMESSIG!

**NB!** ALLE ENDRINGER RETTES PÅ BRANNDOKUMENTASJONSPLANEN.

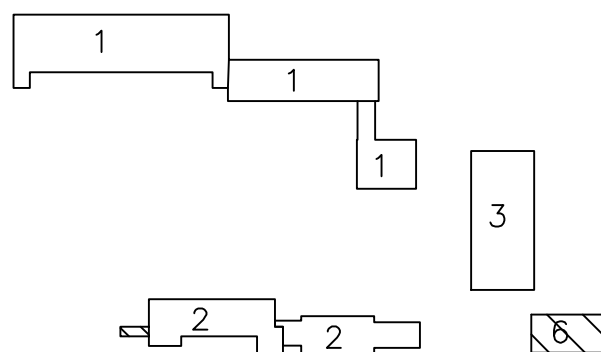
**SLETTEBAKKEN SKOLE – GYMBYGG**

PLAN 1. ETASJE	REV: 10.05.07	SIGL: UBJ
	MÅL: 1:100	
	TEGN.NR. 0301	VER: 3
	BERGEN KOMMUNE FINANS, KULTUR OG NÆRING Bergen kommunale bygg	
	INST.NR. 2154	



Materialprøver - 18.04.2016

P9-03 - Gulvbelegg trapp



TEGNFORKLARING:

- BRANNCELLE
- █ RØYKLUKE
- UTGANG/RØMNINGSGANG
- █ BRANNVEGG

**BRANDDOKUMENTASJONSPLAN**

**NB!** ALLE VEGGER MERKET MED RØD FARGE HAR BRANNBEGRENSENDE FUNKSJON. DISSE VEGGENE MÅ VÆRE TETTE! ALLE HULL MÅ TETTES FORSKRIFTMESSIG!

**NB!** ALLE ENDRINGER RETTES PÅ BRANDDOKUMENTASJONSPLANEN.

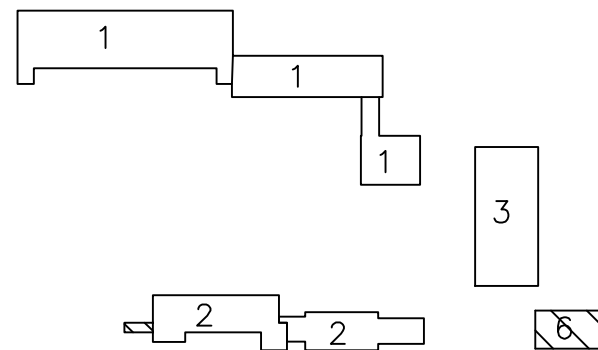
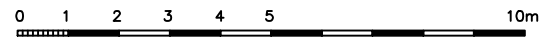
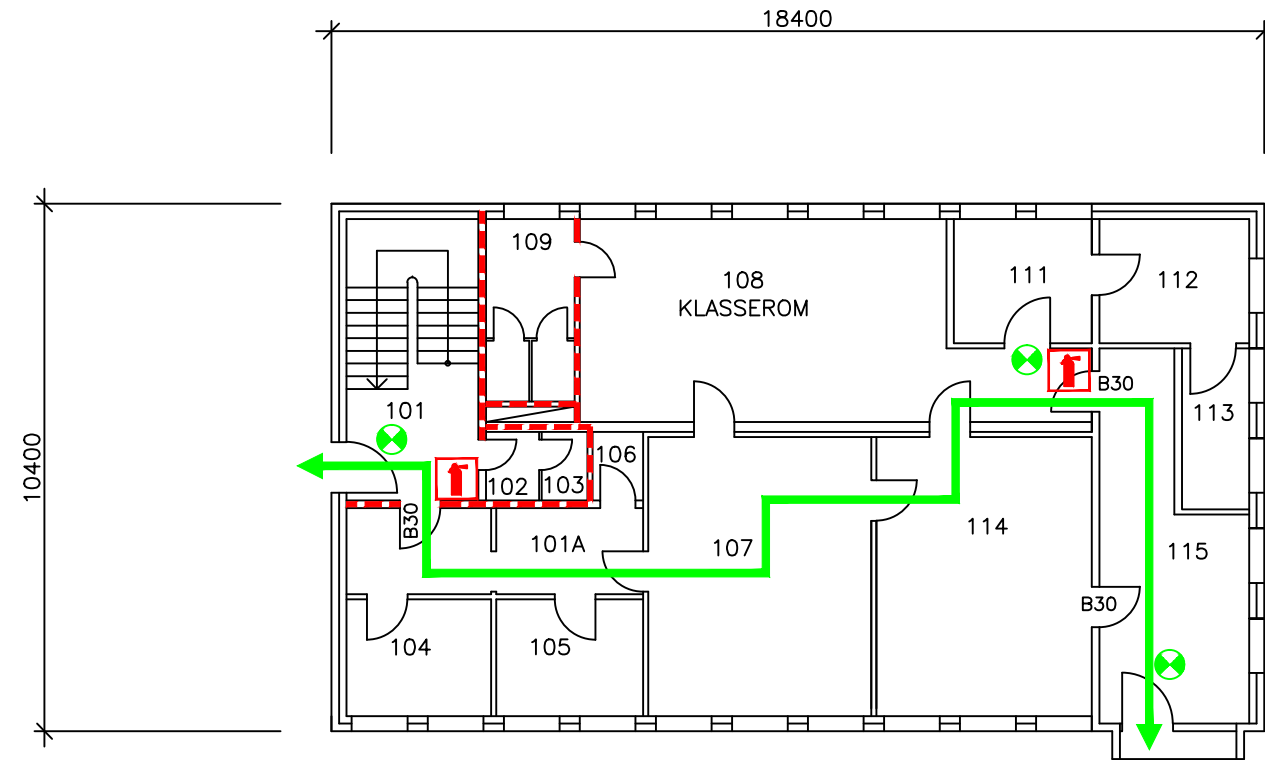
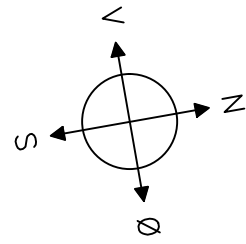
**SLETTEBAKKEN SKOLE**

PLAN KJELLER HELSESTASJON

**BERGEN KOMMUNE**  
**FINANS, KULTUR OG NÆRING**  
 Bergen kommunale bygg



REV:	31.10.05	SIGN.	CM/SL
MÅL:	1:100		
TEGN.NR.	06K1	VER:	3
INST.NR.	2154		



TEGNFORKLARING:

- NØDLYS/LEDELYS/UTGANGSMARK.
- BRANNCELLE
- BRANNVegg
- HÅNDSLOKKER
- UTGANG/RØMNINGSGANG

**BRANDDOKUMENTASJONSPLAN**

**NB!** ALLE VEGGER MERKET MED RØD FARGE HAR BRANNBEGRENSENDE FUNKSJON. DISSE VEGGENE MÅ VÆRE TETTE! ALLE HULL MÅ TETTES FORSKRIFTMESSIG!

**NB!** ALLE ENDRINGER RETTES PÅ BRANDDOKUMENTASJONSPLANEN.

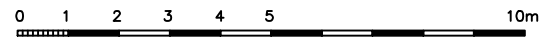
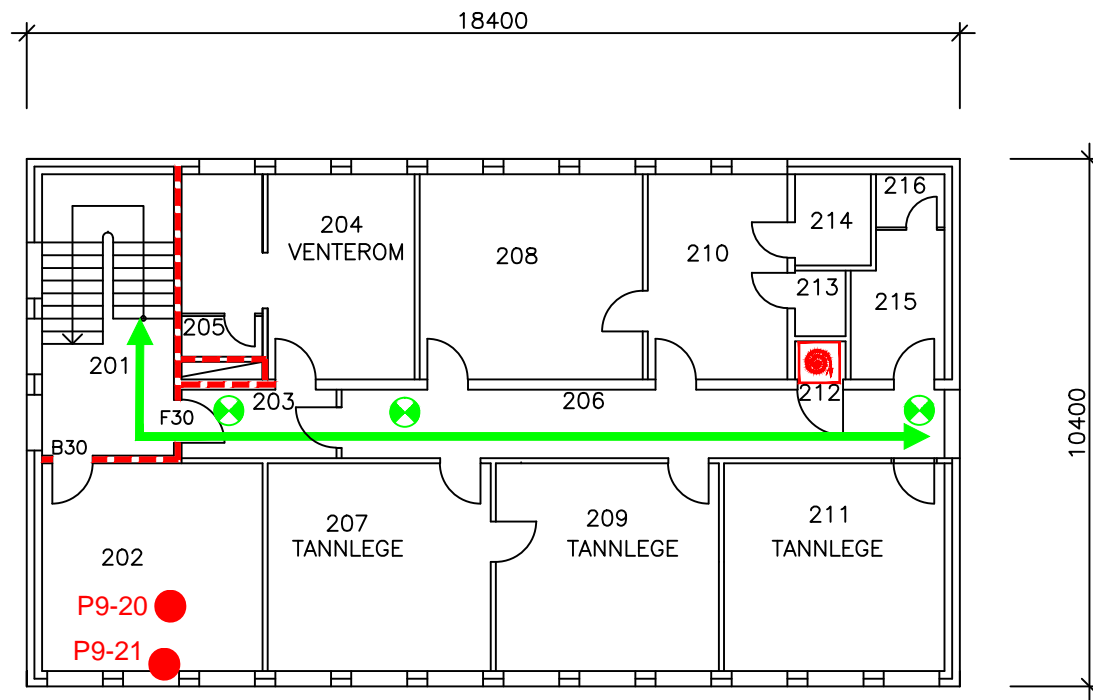
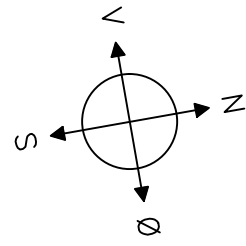
**SLETTEBAKKEN SKOLE - BYGG 6**

PLAN 1. ETASJE - ISB



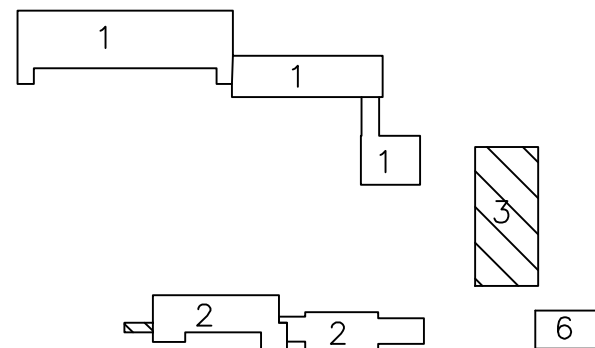
**BERGEN KOMMUNE**  
**FINANS, KULTUR OG NÆRING**  
 Bergen kommunale bygg

REV:	10.05.07	SIGN:	UBJ
MÅL:	1:100		
TEGN.NR.:	0601	VER.:	3
INST.NR.:	2154		



Materialprøver - 05.07.2023

P9-20 - Himlingsplater 202  
 P9-21 - Hvitt materiale over himling 202



TEGNFORKLARING:

- HÅNDSLOKKER
- BRANNCELLE
- UTGANG/RØMNINGSVEI
- NØDLYS/LEDELYS/UTGANGSMARK.
- BRANNSLANGE
- BRANNVEGG

BRANDDOKUMENTASJONSPLAN

NB! ALLE VEGGER MERKET MED RØD FARGE HAR BRANNBEGRENSENDE FUNKSJON. DISSE VEGGENE MÅ VÆRE TETTE! ALLE HULL MÅ TETTES FORSKRIFTMESSIG!

NB! ALLE ENDRINGER RETTES PÅ BRANDDOKUMENTASJONSPLANEN.

SLETTEBAKKEN SKOLE

PLAN 2. ETASJE HELSESTASJON



**BERGEN KOMMUNE**  
 FINANS, KULTUR OG NÆRING  
 Bergen kommunale bygg

REV:	31.10.05	SIGN.	CM/SL
MÅL:	1:100		
TEGN.NR.	0602	VER:	3
INST.NR.	2154		

Kunde:  
Sweco Norge AS  
Att: Arne Urnes  
Postboks 80 Skøyen**Slettebakken skole**  
For prøveplassering, se  
tegning med markeringer

0212 OSLO

Ordrenr: 62394  
Rapportref: 98910020-9  
Kunderef.: 98910020-09  
Antall sider + bilag: 1  
Dato: 20.04.2016**RAPPORT****Asbestanalyse: Asbest BK****Prøvemateriale / undersøkelse:**

Det er mottatt 8 prøver for asbestanalyse. Kunden har prøvetatt.  
Prøvene er undersøkt i elektronmikroskop (SEM) med energidispersivt spektrometer (EDS / EDX).

Preparering er utført i hht. intern prosedyre og prøvene er undersøkt i elektronmikroskop (SEM) med energidispersivt spektrometer (EDS / EDX).

Fiberanalysen er utført etter kriterier som er beskrevet i «Forskrift om utførelse av arbeid, best.nr. 703». Med asbest menes de fibrøse, krystallinske silikatmineralene krysotil (hvit asbest), krokidolitt, (blå asbest), amositt (brun asbest) antofyllittasbest, tremolittasbest og aktinolittasbest.


Med asbestfiber menes fibre med lengde  $\geq 5 \mu\text{m}$ , diameter  $\leq 3 \mu\text{m}$  og forholdet lengde/bredde er minst 3:1. Med asbeststøv menes svevende asbestfibre eller avsatte asbestfibre som kan bli svevende i arbeidsmiljøet.

**Resultat:**

Prøve nr.	Prøvemerkning	Asbestregistrering
62394-001	P9-01 Endeavslutning rørso	Ikke registrert asbest
62394-002	P9-02 Vinylflis	<b>Antofyllittasbest</b>
62394-003	P9-03 Gulvbelegg	Ikke registrert asbest
62394-004	P9-04 Støvprøve	Ikke registrert asbest
62394-005	P9-05 Himlingsplate	<b>Amosittasbest</b>
62394-006	P9-06 Støvprøve	<b>Amosittasbest (10 fiber/mm<sup>2</sup>)</b>
62394-007	P9-07 Vindusbrett	<b>Krysotilasbest</b>
62394-008	P9-10 Vinylflis	Ikke registrert asbest

**Avfallsstoffnr.: 7250, EAL-kode 170601 (isolasjon) / 170605 (byggematerialer)**

Utført av:

  
Silje Michaelsen  
Ansvarlig signatur

## ANALYSERAPPORT

### Asbestanalyse Slettebakken skole

#### Asbest:

Preparering og analyse er utført etter kriterier som er beskrevet i ISO 22262-1:2012 (materialprøver) og «Forskrift om utførelse av arbeid, best.nr. 703». Undersøkelsen er gjort i elektronmikroskop (SEM) med energidispersivt spektrometer (EDS).

Med asbest menes de fibrøse, krystallinske silikatmineralene krysotil (hvit asbest), krokidolitt, (blå asbest), amositt (brun asbest) antofyllittasbest, tremolittasbest og aktinolittasbest.

Med asbestfiber menes fibre med lengde  $\geq 5 \mu\text{m}$ , diam.  $\leq 3 \mu\text{m}$  og forholdet lengde/bredde er minst 3:1.

Med asbeststøv menes svevende asbestfibre eller avsatte asbestfibre som kan bli svevende i arbeidsmiljøet.

Prøvenr.: 1144309-001	Prøvetype: Asbest	Dato: 06.07.23	Prøvemerkning: P9-20 Himlingspl. 202 Blokk 6	Prøvetaker: Oppdragsgiver	Mottaksdato: 06.07.23
Analyse/Parameter		Resultat	Analysedato	Metodbeskrivelse	
Asbest		Ikke registrert asbest	06.07.23	ISO 22262-1:2012 a)	
Prøvenr.: 1144309-002	Prøvetype: Asbest	Dato: 06.07.23	Prøvemerkning: P9-21 Over himling 202 Blokk 6	Prøvetaker: Oppdragsgiver	Mottaksdato: 06.07.23
Analyse/Parameter		Resultat	Analysedato	Metodbeskrivelse	
Asbest		Ikke registrert asbest	06.07.23	ISO 22262-1:2012 a)	
Prøvenr.: 1144309-003	Prøvetype: Asbest	Dato: 06.07.23	Prøvemerkning: P9-22 Strukturpuss 124 Blokk 1	Prøvetaker: Oppdragsgiver	Mottaksdato: 06.07.23
Analyse/Parameter		Resultat	Analysedato	Metodbeskrivelse	
Asbest		Ikke registrert asbest	06.07.23	ISO 22262-1:2012 a)	
Prøvenr.: 1144309-004	Prøvetype: Asbest	Dato: 06.07.23	Prøvemerkning: P9-23 Tettemasse vent.loft over 124, Blokk 1	Prøvetaker: Oppdragsgiver	Mottaksdato: 06.07.23
Analyse/Parameter		Resultat	Analysedato	Metodbeskrivelse	
Asbest		Krysotilasbest	06.07.23	ISO 22262-1:2012 a)	
Prøvenr.: 1144309-005	Prøvetype: Asbest	Dato: 06.07.23	Prøvemerkning: P9-24 Vinduskitt, Ytterdør 033	Prøvetaker: Oppdragsgiver	Mottaksdato: 06.07.23
Analyse/Parameter		Resultat	Analysedato	Metodbeskrivelse	
Asbest		Ikke registrert asbest	06.07.23	ISO 22262-1:2012 a)	

Resultater gjelder utelukkende de prøvede objekt(er). Dersom laboratoriet ikke er ansvarlig for prøvetaking og/eller prøveuttak, gjelder resultatet slik de prøvede objekt(er) ble mottatt. Rapporten skal ikke gjengis i utdrag uten vår skriftlige godkjenning. Selve rapporten representerer eller inneholder ingen produkt- eller driftsgodkjenning. Rapporteres i henhold til Nemko Norlabs standard leveringsbetingelser dersom ikke annet er avtalt. Se [www.nemkonorlab.no](http://www.nemkonorlab.no) for disse betingelser.

Rapportert av:

Avdelingsingeniør  
Lars Markås

**Utførende laboratorium:**

a) Nemko Norlab AS (Mo i Rana), Halvor Heyerdalsvei 50, 8626 Mo i Rana. ISO/IEC 17025:2017, TEST 032)

Generelt:

For materialer som inneholder asbest gjelder følgende:

Avfallsstoffnr.: 7250, EAL-kode 170601 (isolasjon) / 170605 (byggematerialer).

---

Angitt måleusikkerhet er beregnet med dekningsfaktor  $k=2$ . Ved intervallangivelse viser det høyeste tallet usikkerheten nært rapporteringsgrensen. For nærmere informasjon gjeldende usikkerhet, vennligst ta kontakt. Nemko Norlab er akkreditert med test nr. 032. Hvilke analyser som inngår i akkrediteringen fremkommer i rapporten, \*) = Ikke akkreditert, mod = modifisert standard, n.d. = Ikke påvist

---

---

Resultater gjelder utelukkende de prøvede objekt(er). Dersom laboratoriet ikke er ansvarlig for prøvetaking og/eller prøveuttak, gjelder resultatet slik de prøvede objekt(er) ble mottatt. Rapporten skal ikke gjengis i utdrag uten vår skriftlige godkjenning. Selve rapporten representerer eller inneholder ingen produkt- eller driftsgodkjenning. Rapporteres i henhold til Nemko Norlabs standard leveringsbetingelser dersom ikke annet er avtalt. Se [www.nemkonorlab.no](http://www.nemkonorlab.no) for disse betingelser.

---

Rapportert av:

Avdelingsingeniør

Lars Markås

## ANALYSERAPPORT

### Asbestanalyse Slettebakken skole

#### Asbest:

Preparering og analyse er utført etter kriterier som er beskrevet i ISO 22262-1:2012, ISO 16000-27:2014 og «Forskrift om utførelse av arbeid, best.nr. 703». Undersøkelsen er gjort i elektronmikroskop (SEM) med energidispersivt spektrometer (EDS).

Med asbest menes de fibrøse, krystallinske silikatmineralene krysotil (hvit asbest), krokidolitt, (blå asbest), amositt (brun asbest) antofyllittasbest, tremolittasbest og aktinolitbasbest.

Med asbestfiber menes fibre med lengde  $\geq 5 \mu\text{m}$ , diam.  $\leq 3 \mu\text{m}$  og forholdet lengde/bredde er minst 3:1.

Med asbeststøv menes svevende asbestfibre eller avsatte asbestfibre som kan bli svevende i arbeidsmiljøet.

Nivå 0 (ikke funn)	Nivå 1 (spor av fiber)	Nivå 2 (funn)
0 fiber	<10 fiber/mm <sup>2</sup>	$\geq 10$ fiber/mm <sup>2</sup>

Prøvenr.:	Prøvetype:	Dato:	Prøvemerking:	Prøvetaker:	Mottaksdato:
1144309-006	Asbest tapeprøve	06.07.23	P9-25 Trapp nede 201	Oppdragsgiver	06.07.23
Analyse/Parameter		Resultat		Analysedato	
Asbest		Ikke registrert asbest		06.07.23	a)
Fiberkonsentrasjon (Nivå)		0		06.07.23	a)
Prøvenr.:	Prøvetype:	Dato:	Prøvemerking:	Prøvetaker:	Mottaksdato:
1144309-007	Asbest tapeprøve	06.07.23	P9-26 Gulv v/trapp loft	Oppdragsgiver	06.07.23
Analyse/Parameter		Resultat		Analysedato	
Asbest		Ikke registrert asbest		06.07.23	a)
Fiberkonsentrasjon (Nivå)		0		06.07.23	a)
Prøvenr.:	Prøvetype:	Dato:	Prøvemerking:	Prøvetaker:	Mottaksdato:
1144309-008	Asbest tapeprøve	06.07.23	P9-27 Gulv v/sjakt trappeside loft	Oppdragsgiver	06.07.23
Analyse/Parameter		Resultat		Analysedato	
Asbest		Ikke registrert asbest		06.07.23	a)
Fiberkonsentrasjon (Nivå)		0		06.07.23	a)
Prøvenr.:	Prøvetype:	Dato:	Prøvemerking:	Prøvetaker:	Mottaksdato:
1144309-009	Asbest tapeprøve	06.07.23	P9-28 Lydfelle 103 loft	Oppdragsgiver	06.07.23
Analyse/Parameter		Resultat		Analysedato	
Asbest		Ikke registrert asbest		06.07.23	a)
Fiberkonsentrasjon (Nivå)		0		06.07.23	a)

Resultater gjelder utelukkende de prøvede objekt(er). Dersom laboratoriet ikke er ansvarlig for prøvetaking og/eller prøveuttak, gjelder resultatet slik de prøvede objekt(er) ble mottatt. Rapporten skal ikke gjengis i utdrag uten vår skriftlige godkjenning. Selve rapporten representerer eller inneholder ingen produkt- eller driftsgodkjenning. Rapporteres i henhold til Nemko Norlabs standard leveringsbetingelser dersom ikke annet er avtalt. Se [www.nemkonorlab.no](http://www.nemkonorlab.no) for disse betingelser.

Rapportert av:

Avdelingsingeniør  
Lars Markås



Prøvenr.: 1144309-009	Prøvetype: Asbest tapeprøve	Dato: 06.07.23	Prøvemerkning: P9-28 Lydfelle 103 loft	Prøvetaker: Oppdragsgiver	Mottaksdato: 06.07.23
Analyse/Parameter		Resultat		Analysedato	
Prøvenr.: 1144309-010	Prøvetype: Asbest tapeprøve	Dato: 06.07.23	Prøvemerkning: P9-29 Gulv innenf. trapp loft	Prøvetaker: Oppdragsgiver	Mottaksdato: 06.07.23
Analyse/Parameter		Resultat		Analysedato	
Asbest		Ikke registrert asbest		06.07.23	a)
Fiberkonsentrasjon (Nivå)		0		06.07.23	a)
Prøvenr.: 1144309-011	Prøvetype: Asbest tapeprøve	Dato: 06.07.23	Prøvemerkning: P9-30 Gulv v/soilrør loft	Prøvetaker: Oppdragsgiver	Mottaksdato: 06.07.23
Analyse/Parameter		Resultat		Analysedato	
Asbest		Ikke registrert asbest		06.07.23	a)
Fiberkonsentrasjon (Nivå)		0		06.07.23	a)
Prøvenr.: 1144309-012	Prøvetype: Asbest tapeprøve	Dato: 06.07.23	Prøvemerkning: P9-31 Soilrør loft	Prøvetaker: Oppdragsgiver	Mottaksdato: 06.07.23
Analyse/Parameter		Resultat		Analysedato	
Asbest		Ikke registrert asbest		06.07.23	a)
Fiberkonsentrasjon (Nivå)		0		06.07.23	a)
Prøvenr.: 1144309-013	Prøvetype: Asbest tapeprøve	Dato: 06.07.23	Prøvemerkning: P9-32 Nyere kanal loft	Prøvetaker: Oppdragsgiver	Mottaksdato: 06.07.23
Analyse/Parameter		Resultat		Analysedato	
Asbest		Ikke registrert asbest		06.07.23	a)
Fiberkonsentrasjon (Nivå)		0		06.07.23	a)
Prøvenr.: 1144309-014	Prøvetype: Asbest tapeprøve	Dato: 06.07.23	Prøvemerkning: P9-33 Kanal v/vifterom loft	Prøvetaker: Oppdragsgiver	Mottaksdato: 06.07.23
Analyse/Parameter		Resultat		Analysedato	
Asbest		Ikke registrert asbest		06.07.23	a)
Fiberkonsentrasjon (Nivå)		0		06.07.23	a)
Prøvenr.: 1144309-015	Prøvetype: Asbest tapeprøve	Dato: 06.07.23	Prøvemerkning: P9-34 Over dør 130	Prøvetaker: Oppdragsgiver	Mottaksdato: 06.07.23
Analyse/Parameter		Resultat		Analysedato	
Asbest		Amosittasbest		06.07.23	a)
Fiberkonsentrasjon (Nivå)		2		06.07.23	a)
Prøvenr.: 1144309-016	Prøvetype: Asbest tapeprøve	Dato: 06.07.23	Prøvemerkning: P9-35 Vifteovn 130	Prøvetaker: Oppdragsgiver	Mottaksdato: 06.07.23
Analyse/Parameter		Resultat		Analysedato	
Asbest		Ikke registrert asbest		06.07.23	a)
Fiberkonsentrasjon (Nivå)		0		06.07.23	a)
Prøvenr.: 1144309-017	Prøvetype: Asbest tapeprøve	Dato: 06.07.23	Prøvemerkning: P9-36 Ledelys 130	Prøvetaker: Oppdragsgiver	Mottaksdato: 06.07.23
Analyse/Parameter		Resultat		Analysedato	

Resultater gjelder utelukkende de prøvede objekt(er). Dersom laboratoriet ikke er ansvarlig for prøvetaking og/eller prøveuttak, gjelder resultatet slik de prøvede objekt(er) ble mottatt. Rapporten skal ikke gjengis i utdrag uten vår skriftlige godkjenning. Selve rapporten representerer eller inneholder ingen produkt- eller driftsgodkjenning. Rapporteres i henhold til Nemko Norlabs standard leveringsbetingelser dersom ikke annet er avtalt. Se [www.nemkonorlab.no](http://www.nemkonorlab.no) for disse betingelser.

Rapportert av:

Avdelingsingeniør

Lars Markås

Prøvenr.: 1144309-017	Prøvetype: Asbest tapeprøve	Dato: 06.07.23	Prøvemerkning: P9-36 Ledelys 130	Prøvetaker: Oppdragsgiver	Mottaksdato: 06.07.23
Analyse/Parameter		Resultat		Analysedato	
Asbest		Amosittasbest		06.07.23 a)	
Fiberkonsentrasjon (Nivå)		2		06.07.23 a)	
Prøvenr.: 1144309-018	Prøvetype: Asbest tapeprøve	Dato: 06.07.23	Prøvemerkning: P9-37 Dørpumpe Ø 130	Prøvetaker: Oppdragsgiver	Mottaksdato: 06.07.23
Analyse/Parameter		Resultat		Analysedato	
Asbest		Ikke registrert asbest		06.07.23 a)	
Fiberkonsentrasjon (Nivå)		0		06.07.23 a)	
Prøvenr.: 1144309-019	Prøvetype: Asbest tapeprøve	Dato: 06.07.23	Prøvemerkning: P9-38 Dørpumpe V 130	Prøvetaker: Oppdragsgiver	Mottaksdato: 06.07.23
Analyse/Parameter		Resultat		Analysedato	
Asbest		Ikke registrert asbest		06.07.23 a)	
Fiberkonsentrasjon (Nivå)		0		06.07.23 a)	
Prøvenr.: 1144309-020	Prøvetype: Asbest tapeprøve	Dato: 06.07.23	Prøvemerkning: P9-39 Radiator 033	Prøvetaker: Oppdragsgiver	Mottaksdato: 06.07.23
Analyse/Parameter		Resultat		Analysedato	
Asbest		Ikke registrert asbest		06.07.23 a)	
Fiberkonsentrasjon (Nivå)		0		06.07.23 a)	
Prøvenr.: 1144309-021	Prøvetype: Asbest tapeprøve	Dato: 06.07.23	Prøvemerkning: P9-40 Over y-dør 033	Prøvetaker: Oppdragsgiver	Mottaksdato: 06.07.23
Analyse/Parameter		Resultat		Analysedato	
Asbest		Ikke registrert asbest		06.07.23 a)	
Fiberkonsentrasjon (Nivå)		0		06.07.23 a)	
Prøvenr.: 1144309-022	Prøvetype: Asbest tapeprøve	Dato: 06.07.23	Prøvemerkning: P9-41 Ledelys 124	Prøvetaker: Oppdragsgiver	Mottaksdato: 06.07.23
Analyse/Parameter		Resultat		Analysedato	
Asbest		Ikke registrert asbest		06.07.23 a)	
Fiberkonsentrasjon (Nivå)		0		06.07.23 a)	
Prøvenr.: 1144309-023	Prøvetype: Asbest tapeprøve	Dato: 06.07.23	Prøvemerkning: P9-42 Brannslangeskap 124	Prøvetaker: Oppdragsgiver	Mottaksdato: 06.07.23
Analyse/Parameter		Resultat		Analysedato	
Asbest		Ikke registrert asbest		06.07.23 a)	
Fiberkonsentrasjon (Nivå)		0		06.07.23 a)	
Prøvenr.: 1144309-024	Prøvetype: Asbest tapeprøve	Dato: 06.07.23	Prøvemerkning: P9-43 Radiator 131	Prøvetaker: Oppdragsgiver	Mottaksdato: 06.07.23
Analyse/Parameter		Resultat		Analysedato	
Asbest		Ikke registrert asbest		06.07.23 a)	
Fiberkonsentrasjon (Nivå)		0		06.07.23 a)	

Resultater gjelder utelukkende de prøvede objekt(er). Dersom laboratoriet ikke er ansvarlig for prøvetaking og/eller prøveuttak, gjelder resultatet slik de prøvede objekt(er) ble mottatt. Rapporten skal ikke gjengis i utdrag uten vår skriftlige godkjenning. Selve rapporten representerer eller inneholder ingen produkt- eller driftsgodkjenning. Rapporteres i henhold til Nemko Norlabs standard leveringsbetingelser dersom ikke annet er avtalt. Se [www.nemkonorlab.no](http://www.nemkonorlab.no) for disse betingelser.

Rapportert av:

Avdelingsingeniør

Lars Markås

Prøvenr.: 1144309-025	Prøvetype: Asbest tapeprøve	Dato: 06.07.23	Prøvemerkning: P9-44 Brannslangeskap 131	Prøvetaker: Oppdragsgiver	Mottaksdato: 06.07.23
Analyse/Parameter		Resultat		Analysedato	
Asbest		Ikke registrert asbest		06.07.23 a)	
Fiberkonsentrasjon (Nivå)		0		06.07.23 a)	

**Utførende laboratorium:**

a) Nemko Norlab AS (Mo i Rana), Halvor Heyerdalsvei 50, 8626 Mo i Rana. ISO/IEC 17025:2017, TEST 032

**Generelt:**

For materialer som inneholder asbest gjelder følgende:

Avfallsstoffnr.: 7250, EAL-kode 170601 (isolasjon) / 170605 (byggematerialer).

---

Angitt måleusikkerhet er beregnet med dekningsfaktor k=2. Ved intervallangivelse viser det høyeste tallet usikkerheten nært rapporteringsgrensen. For nærmere informasjon gjeldende usikkerhet, vennligst ta kontakt. Nemko Norlab er akkreditert med test nr. 032. Hvilke analyser som inngår i akkrediteringen fremkommer i rapporten. \*) = Ikke akkreditert, mod = modifisert standard, n.d. = Ikke påvist

---



---

Resultater gjelder utelukkende de prøvede objekt(er). Dersom laboratoriet ikke er ansvarlig for prøvetaking og/eller prøveuttak, gjelder resultatet slik de prøvede objekt(er) ble mottatt. Rapporten skal ikke gjengis i utdrag uten vår skriftlige godkjenning. Selve rapporten representerer eller inneholder ingen produkt- eller driftsgodkjenning. Rapporteres i henhold til Nemko Norlabs standard leveringsbetingelser dersom ikke annet er avtalt. Se [www.nemkonorlab.no](http://www.nemkonorlab.no) for disse betingelser.

Rapportert av:

Avdelingsingeniør

Lars Markås