

Hammerfest sykehus

Farger innvendig

Forslag – HOVEDFARGER



Forslag – **Wayfindig**

referansefarge fra atrium brukt for å markere korridorvegg inn mot hvert atrie

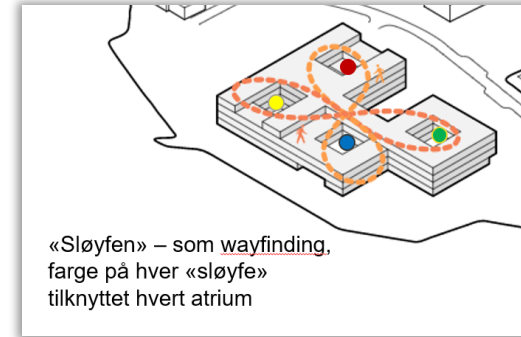
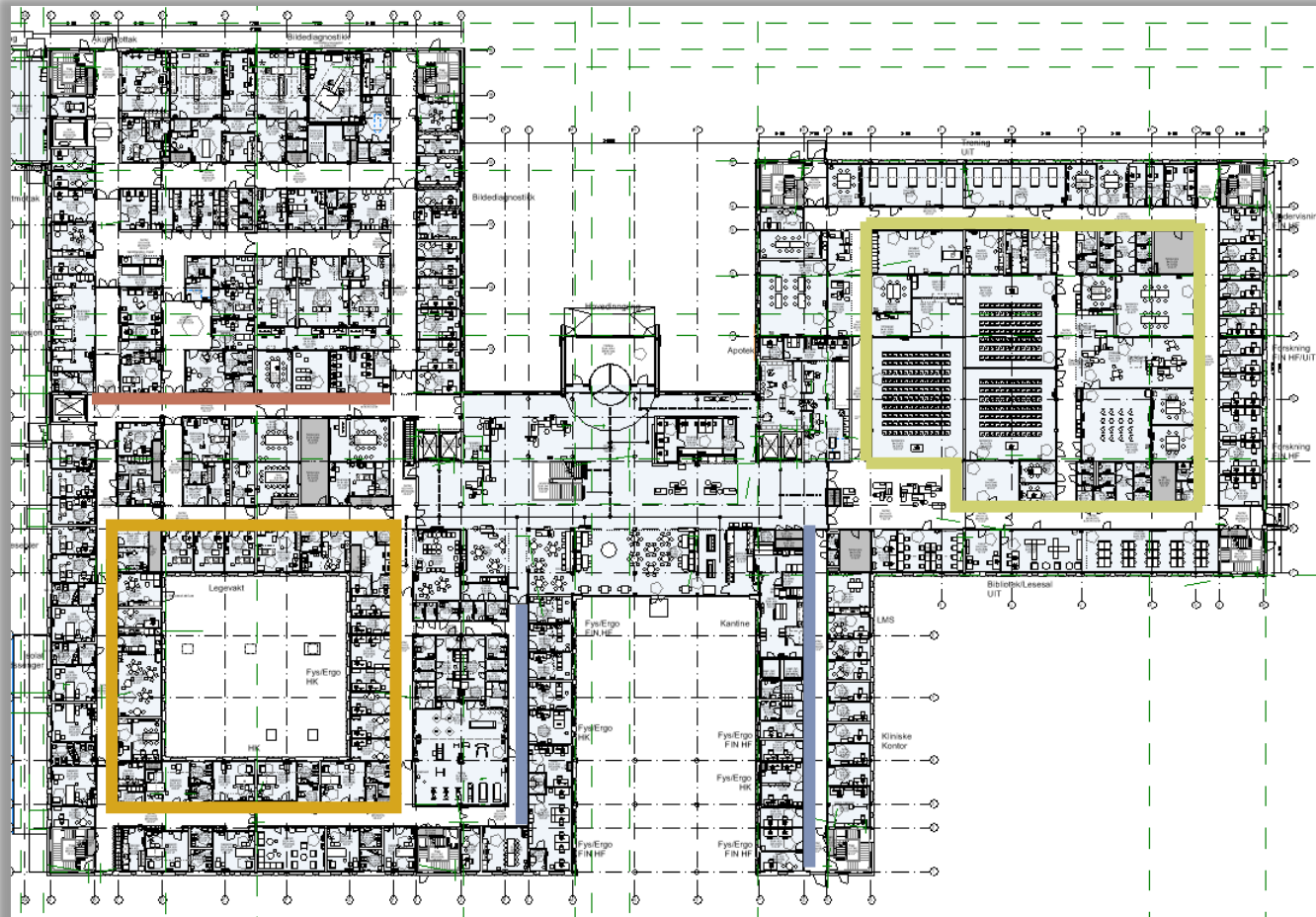


FARGEPALETT - med gulvbelegg

Luminans kontrast må beregnes



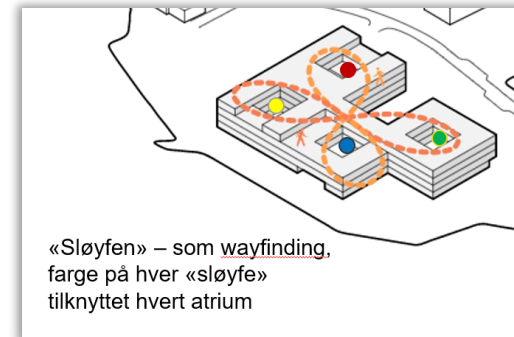
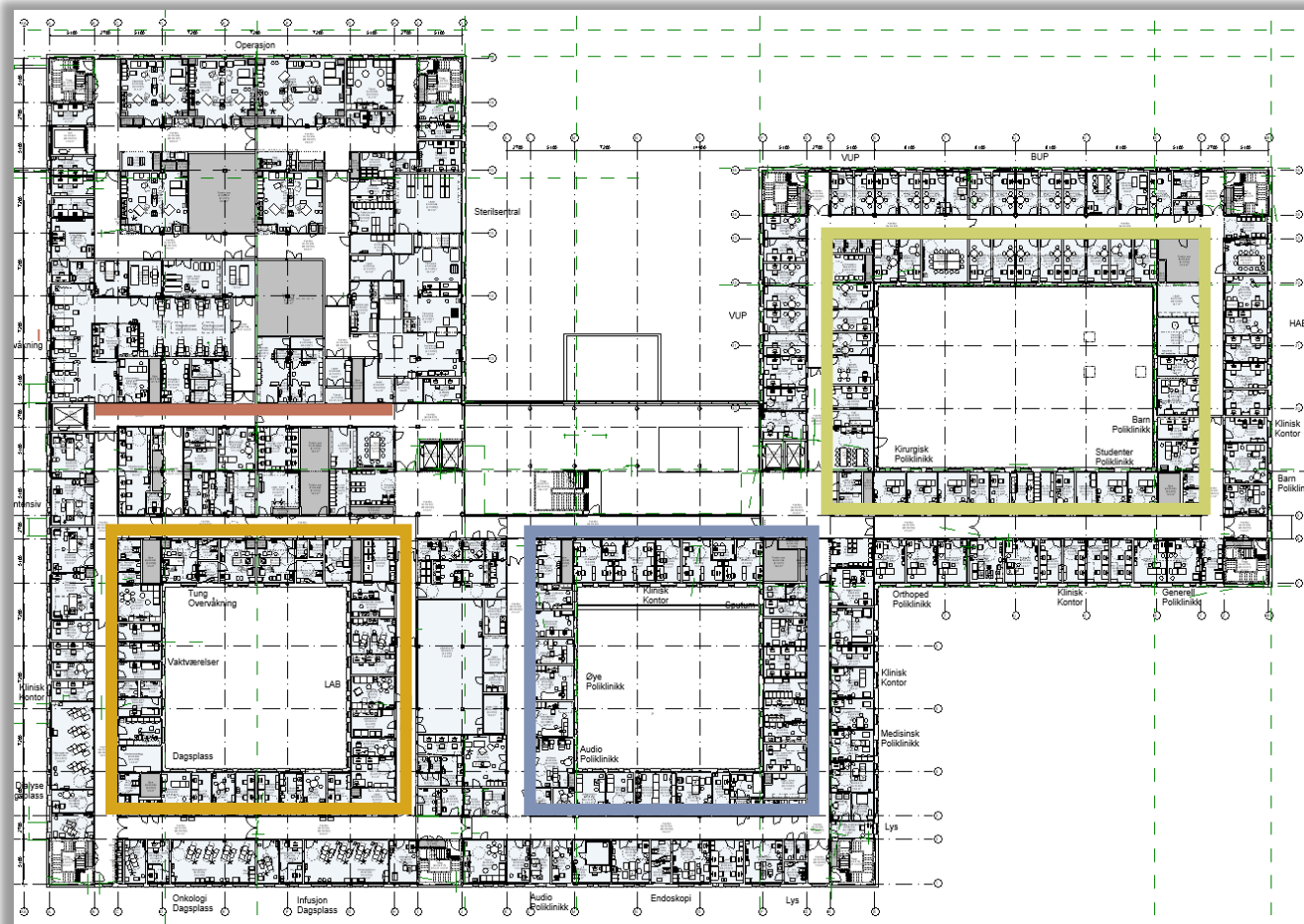
Overordnet prinsipp for farger markering av vegger inn mot atrium 1. etg



«Sløyfen» – som wayfinding,
farge på hver «sløyfe»
tilknyttet hvert atrium

- Rolig grunnpalett med hvite vegger, «lyse» gulv, hovedvekt av eik på dører
- **Sløyfen som «Wayfinding» løses ved å markere veggene i korridor inn mot atriene. Velge farge tilknyttet atriets farge på vegg og fender.**
- Foreslår å integrere fargen/kuløren fra atriets i sittenisjer, ekspedisjoner, arbeidsstasjoner og venteområder, som en forsterkning til «Wayfinding»

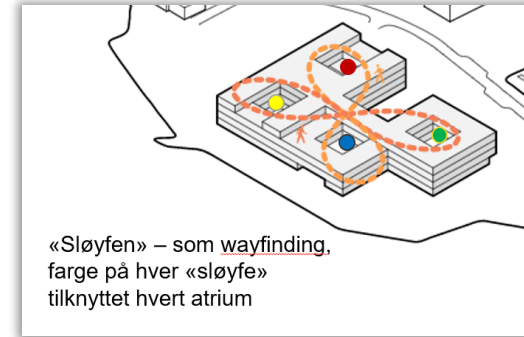
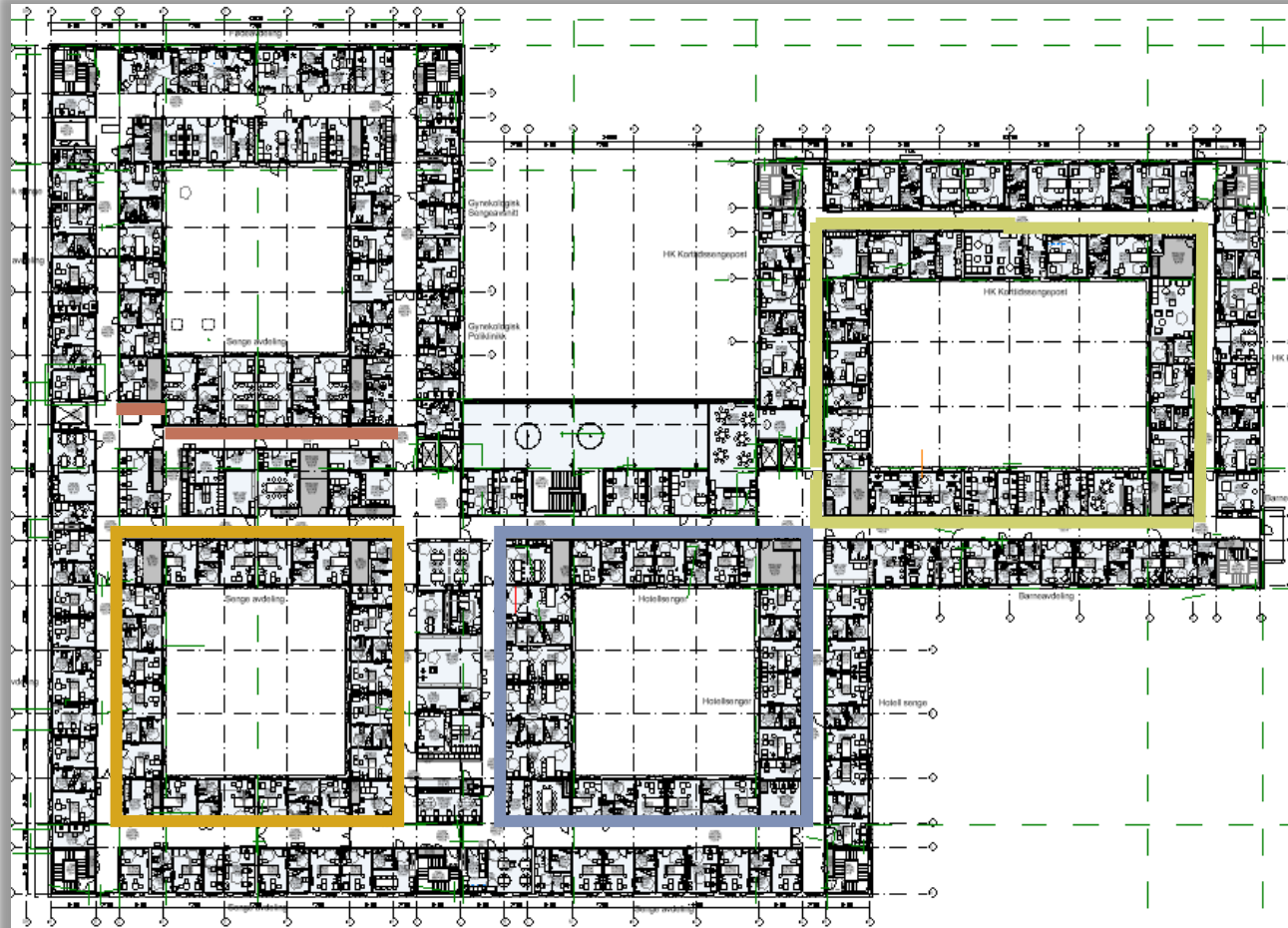
Overordnet prinsipp for farger markering av vegger inn mot atrium 2. etg



«Sløyfen» – som wayfinding,
farge på hver «sløyfe»
tilknyttet hvert atrium

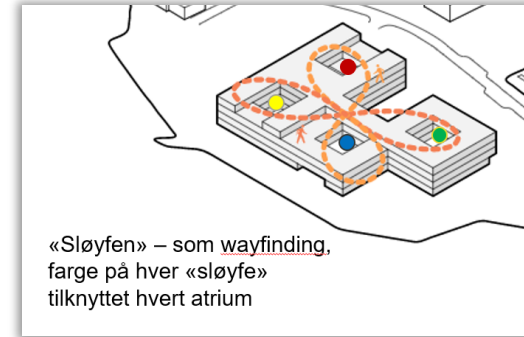
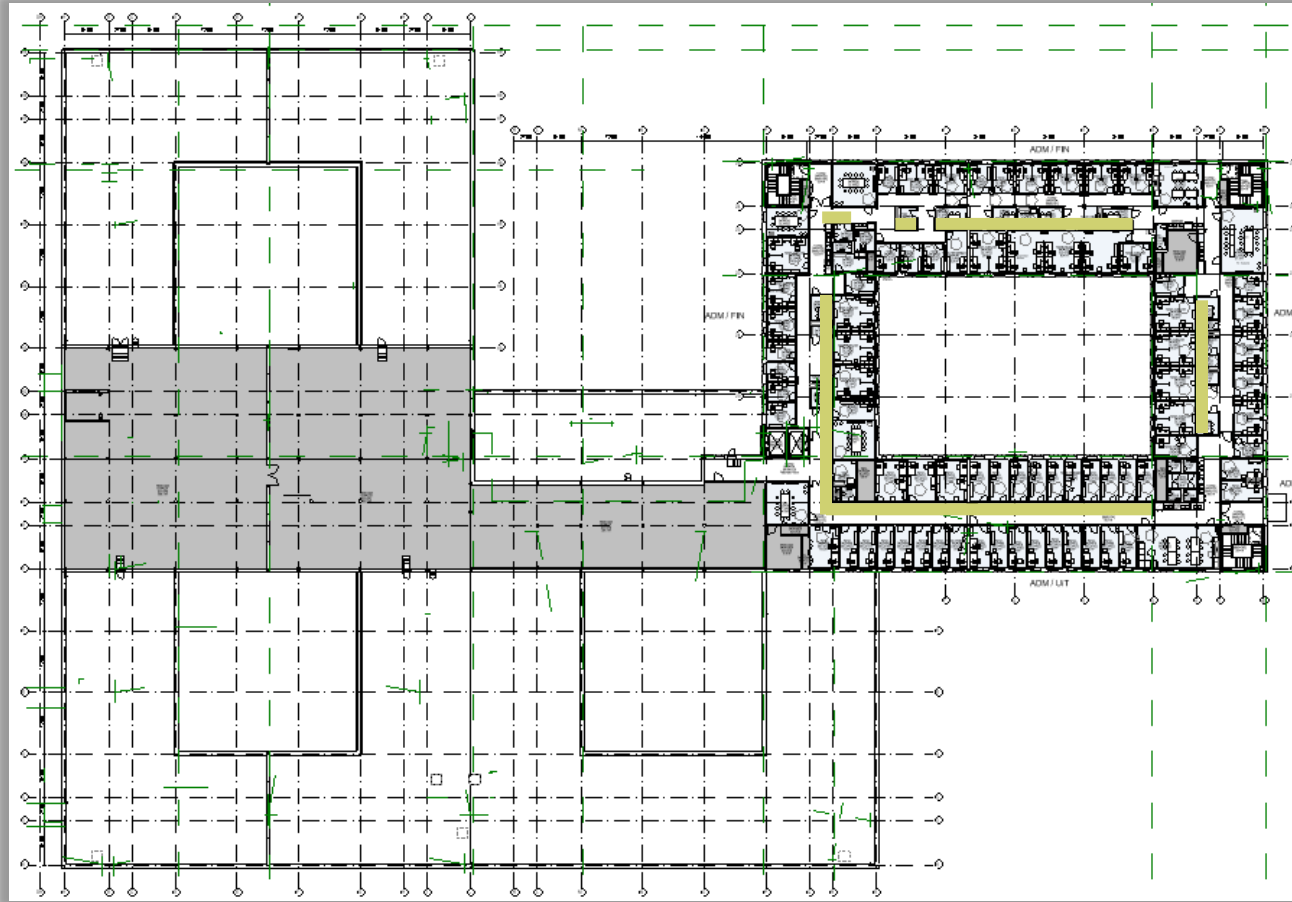
- Rolig grunnpalett med hvite vegger, lyse gulv, hovedvekt av eik på dører
- **Sløyfen som «Wayfinding» løses ved å markere veggene i korridor inn mot atriene. Velge farge tilknyttet atriets farge på vegg og fender.**
- Foreslår å integrere fargen fra ariet i sittenisjer, ekspedisjoner, arbeidsstasjoner og venteområder, som en forsterkning til «Wayfinding»

Overordnet prinsipp for farger markering av vegger inn mot atrium 3. etg



- Rolig grunnpalett med hvite vegger, lyse gulv, hovedvekt av eik på dører
- **Sløyfen som «Wayfinding» løses ved å markere veggene i korridor inn mot atriene. Velge farge tilknyttet atriets farge på vegg og fender.**
- Foreslår fending i eik laminat som på dører i fødeavdeling. For å oppnå en hjemlig atmosfære
- Foreslår å integrere fargen fra ariet i sittenisjer, ekspedisjoner, arbeidsstasjoner og venteområder, som en forsterkning til «Wayfinding»

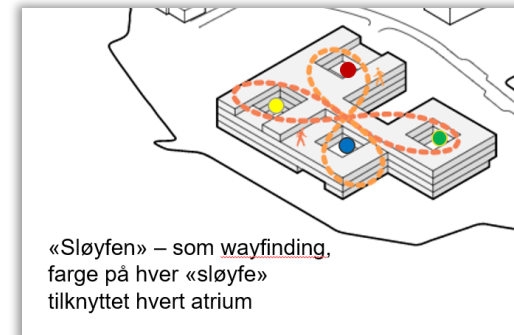
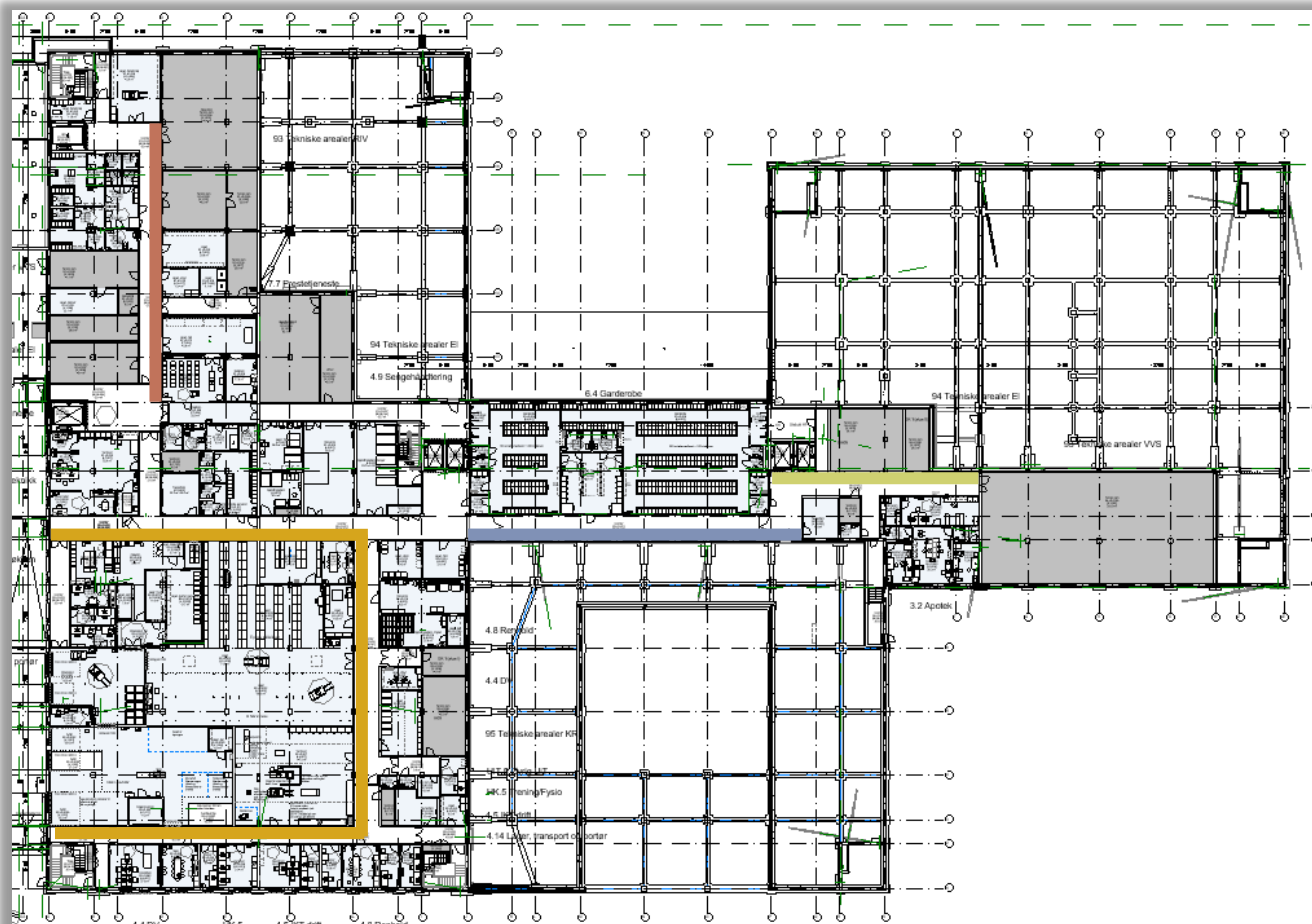
Overordnet prinsipp for farger markering av vegger inn mot atrium 4. etg



«Sløyfen» – som wayfinding,
farge på hver «sløyfe»
tilknyttet hvert atrium

- Rolig grunnpalett med hvite vegger, lyse gulv, hovedvekt av eik på dører
- **Sløyfen som «Wayfinding» løses ved å markere veggene i korridor inn mot atriene. Velge farge tilknyttet atriets farge på vegg og fender.**
- Foreslår å integrere fargen fra ariet i sittenisjer, ekspedisjoner, arbeidsstasjoner og venteområder, som en forsterkning til «Wayfinding»

Overordnet prinsipp for farger markering av vegger inn mot atrium u. etg

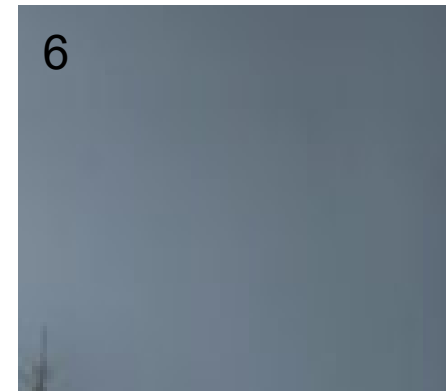
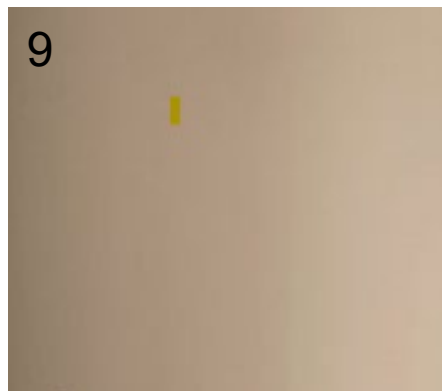
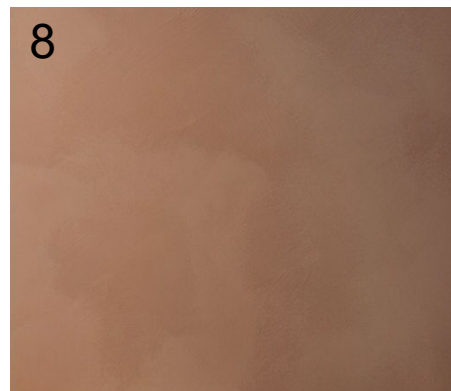
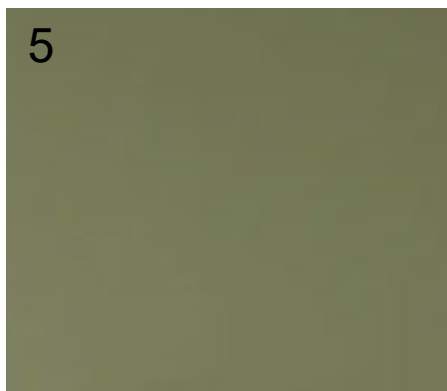
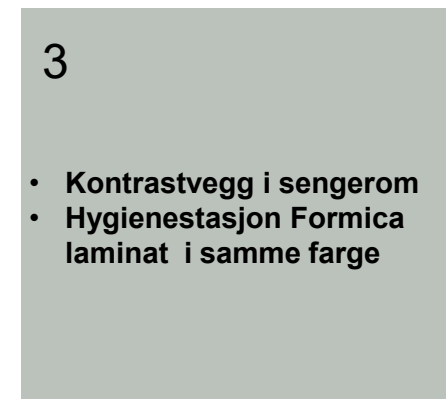
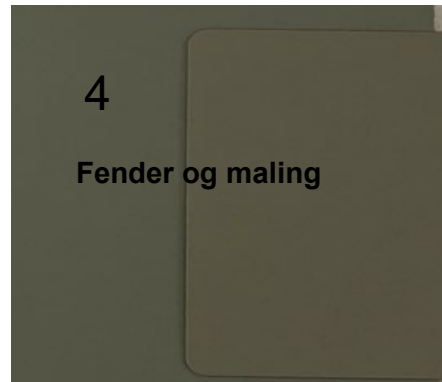
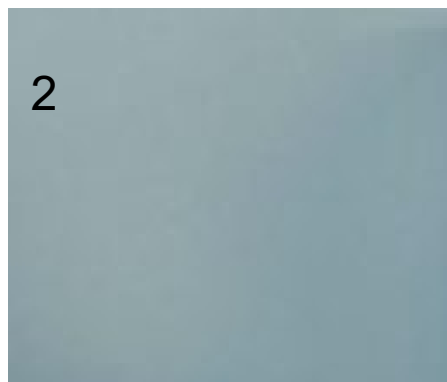


«Sløyfen» – som wayfinding,
farge på hver «sløyfe»
tilknyttet hvert atrium

- Rolig grunnpalett med hvite vegger, lyse gulv, hovedvekt av eik på dører
- **Sløyfen som «Wayfinding» løses ved å markere veggene i korridor inn mot atriene. Velge farge tilknyttet atriets farge på vegg og fender.**
- Foreslår fending i eik laminat, som på dører i korridorer, fra heis til uteområde, tilknyttet seremonirom.
- Foreslår å integrere fargen fra ariet i sittenisjer, ekspedisjoner, arbeidsstasjoner og venteområder, som en forsterkning til «Wayfinding»

FARGEPALETT - samlet

For malte kulørte vegger: totalt 10 stk. **Fargene må justeres i forhold til farge på gulvbelegg som velges samt luminans kontrast beregnes**



FARGEPALETT For malte kulørte vegger: totalt 10 stk.



Farger - ROMKATEGORI

Symbol på veggbehandlingsplaner

V.F. 1  Rødt atrium	V.F. 1 
V.F. 2  Behandlerrom/samtale?	V.F. 2 
V.F. 3  Sengerom	V.F. 3 
V.F. 4  Grønt atrium	V.F. 4 
V.F. 5  Venteseone – Kantine – Vrimleareal - Møte	V.F. 5 
V.F. 6  Stille- seremonirom	V.F. 6 
V.F. 7  Gult atrium	V.F. 7 
V.F. 8  Hvile/opphold	V.F. 8 
V.F. 9  Undersøkelse/behandling	V.F. 9 
V.F. 10  Blått atrium	V.F. 10 

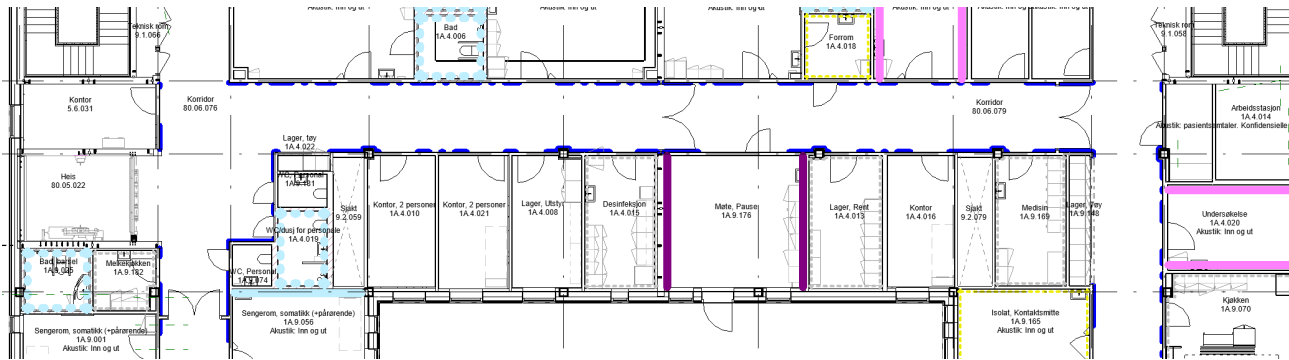
NB! Vegger som ikke er markerte skal være hvite NCS XXXXXXXXX

Utkast farger

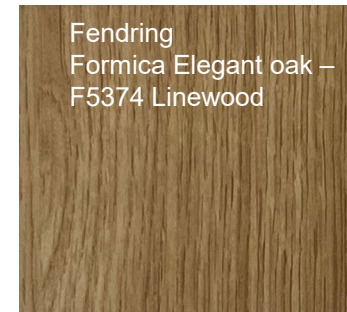
B1 3.etg fending i korridor

Symbol på veggbehandlingsplaner

V.F. 3		V.F. 3		Sengerom
V.F. 8		V.F. 8		Hvile/opphold
V.F. 9		V.F. 9		Undersøkelse/behandling

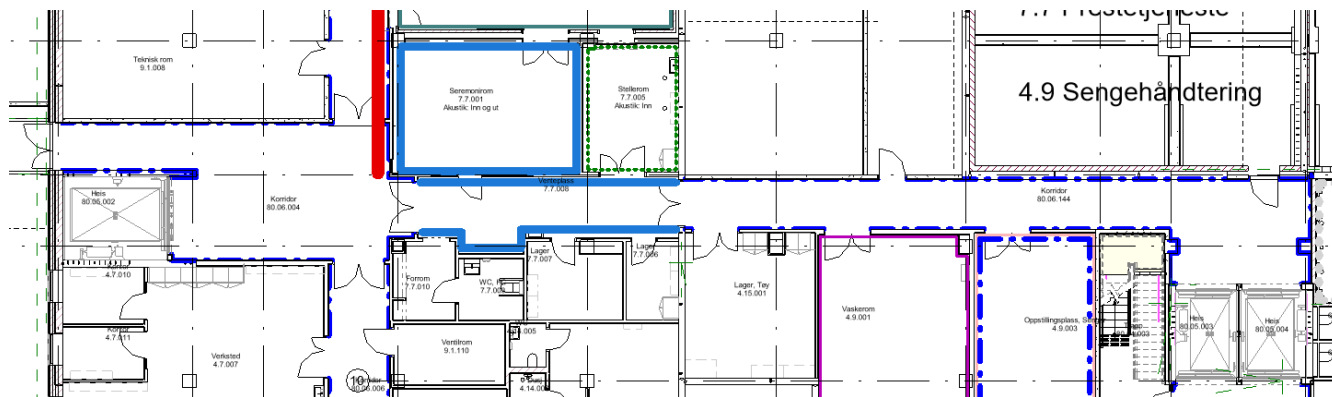


Fending



Utkast farger

U1 fending i korridor fra innvendig heis til ytterdør



Symbol på veggbehandlingsplaner



V.F. 1

V.F. 6

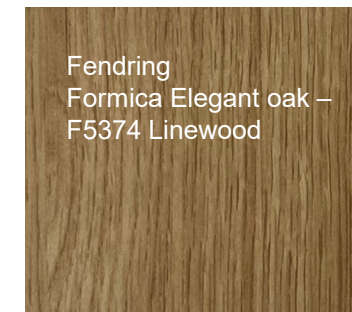
Fending



Rødt atrium



Stille- seremonirom



Overordnet prinsipp farger symbol brukt på veggbehandlingsplaner

Fendring	Farge tilpasset veggfarge NCS XXXX
Lett rengjørbar overflate type 1	Farge NCS XXXX
Lett rengjørbar overflate type 2 må tåle vannsøl	Farge NCS XXXX
Kjemisk desinfeksjon- Lett rengjørbar overflate type 3	Farge NCS XXXX
Lett rengjørbar overflate type 4 skal tåle hyppig desinfeksjon	Farge NCS XXXX
Renhold og oppbrett 1	Farge NCS XXXX
Rentrom klasse D	Farge NCS XXXX
Kjemisk Desinfeksjon	Farge NCS XXXX

Veggabsorbent Type A	Farge NCS XXXX
Veggabsorbent Type B	Farge NCS XXXX
Veggabsorbent Type C	Farge NCS XXXX
Oppbrett fra gulv	Farge NCS XXXX
Lett rengjørbar overflate type - stål	Farge NCS XXXX
Hard belastning på overflater	Farge NCS XXXX
Høytrykkspyling. Lett rengjørbare overflater	Farge NCS XXXX
Lett rengjørbare overflater, spyling	Farge NCS XXXX
Stor belastning overflater	Farge NCS XXXX
Tåle sterke vaskemidler, tung belastning	Farge NCS XXXX

V.F. 9 Keramisk Flis
lett rengjørbare overflater

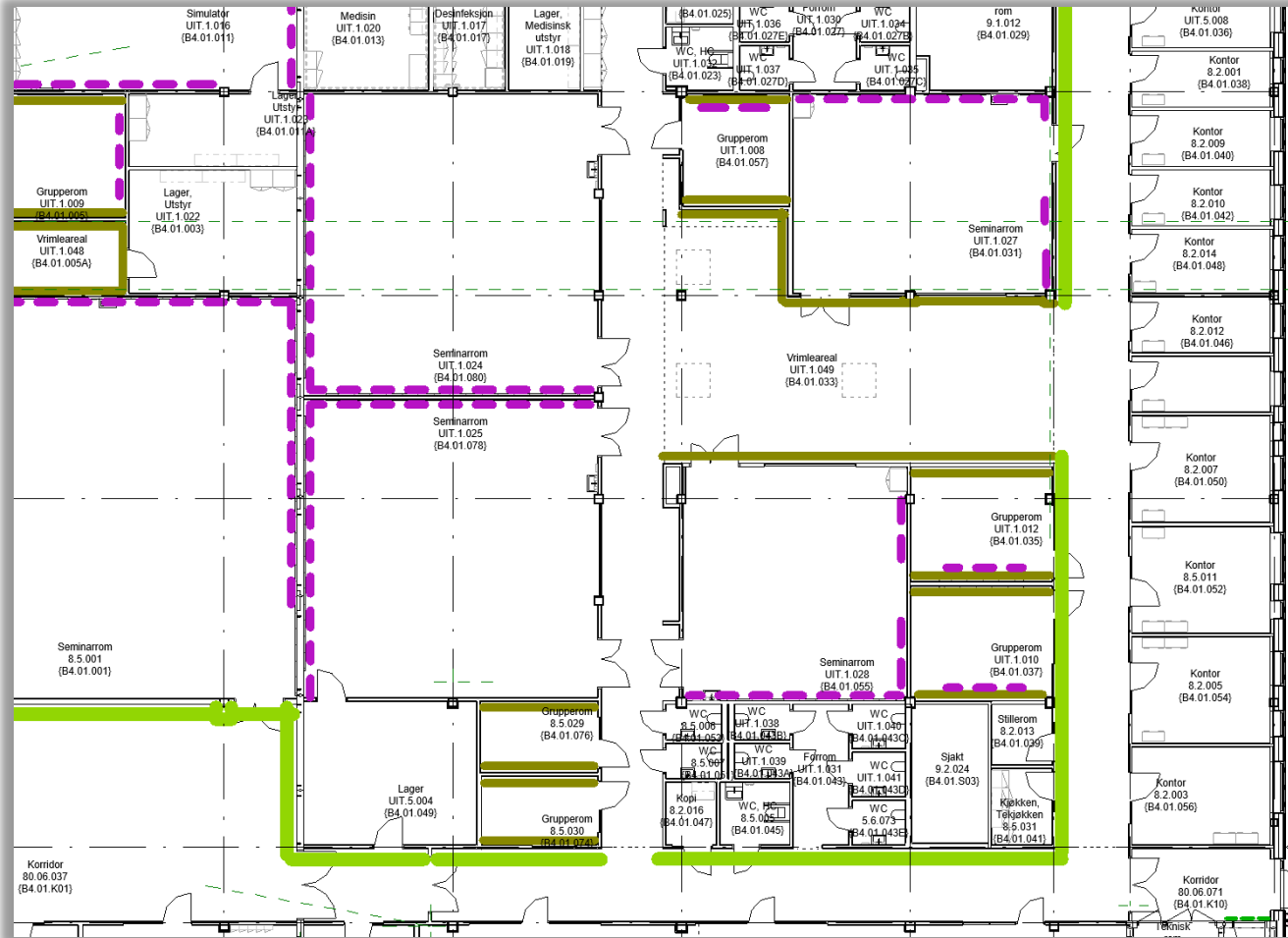


V.F. 3 Keramisk Flis
lett rengjørbare flater



- NB! Fargene er ikke i samsvar med de reelle fargene. De er valgt mht lesbarhet for utførende.

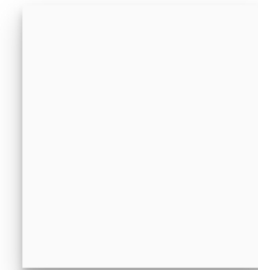
Farger – **vegg absorberent** i seminarrom, grupperom..
Vist på veggbehandlingsplan



Veggabsorbent Type A



- <https://www.ecophon.com/sv/produkter/wall-applications/akusto/akusto-wall-c2/>



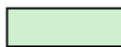
HVIT FROST

NCS-fargeprøve: S 0500-N

Lysrefleksjon: 85%

Utkast farger - gulvbelegg

GU.109



Banebelegg vinyl lyddempende
Type: Gerflor Taralay impression
compact Sklisikkerhet: R10
Trinnlydforbedring: $\Delta Lw \geq 8$ dB
Farge: valgfri

GU.108



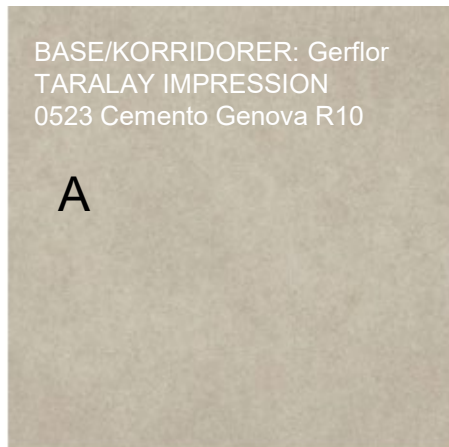
Banebelegg vinyl lyddempende
Type: Gerflor Taralay Imression Plus Komfort
Sklisikkerhet R10
Trinnlydforbedring: $\Delta Lw \geq 14 - 19$ dB Farge:
valgfri



Opphold/møterom/arbeidsstasjon/
ekspedisjon, grupperom,
seminarrom,
bibliotek/lesesal/pause/spiserom
dialyse/infusjon/ kjemo/ Infusjon,

C

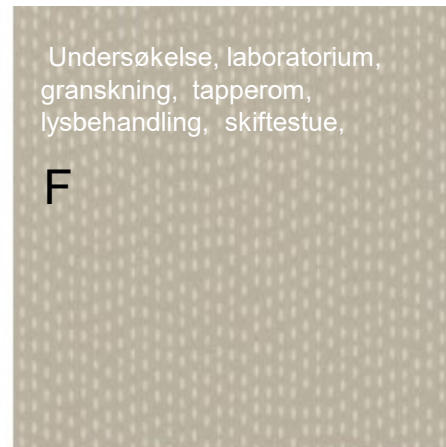
0722 Herringbone Blond



BASE/KORRIDORER: Gerflor
TARALAY IMPRESSION
0523 Cemento Genova R10

A

0523 Genova



Undersøkelse, laboratorium,
granskning, tapperom,
lysbehandling, skiftestue,

F

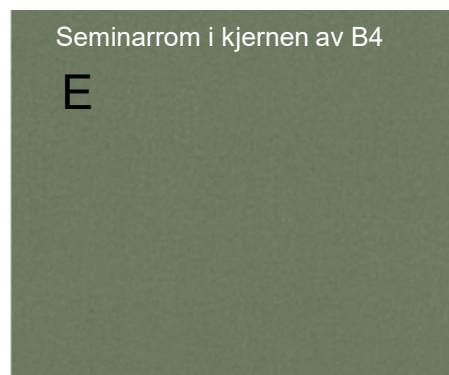
0763 Greige



Lager, medisinlager, avfall,
tøynekast,

G

0776 Beige



Seminarrom i kjernen av B4

E

0842 Olive



Behandler, samtale, sengerom,
isolat,
kontaktsmitte/overvåkning,
forrom ks, overvåkning kuvøse,
overnatting pers., dagplass
kirurgi, hvile, sanse-rom,
observasjon, testrom,

D

0770 Clear

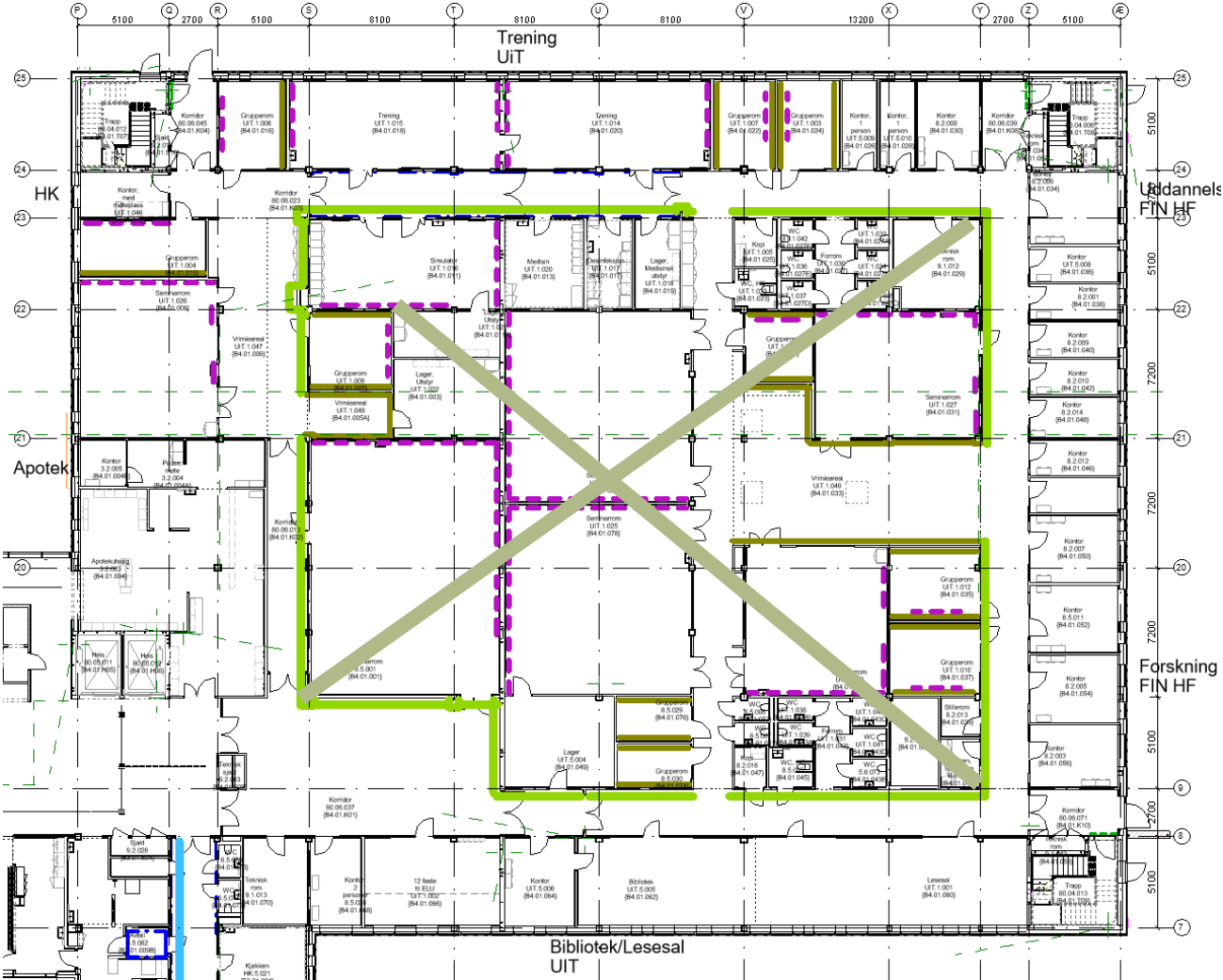


Kontor/møterom, verksted,
Kontrollrom, arbeidsrom,
samtale

B

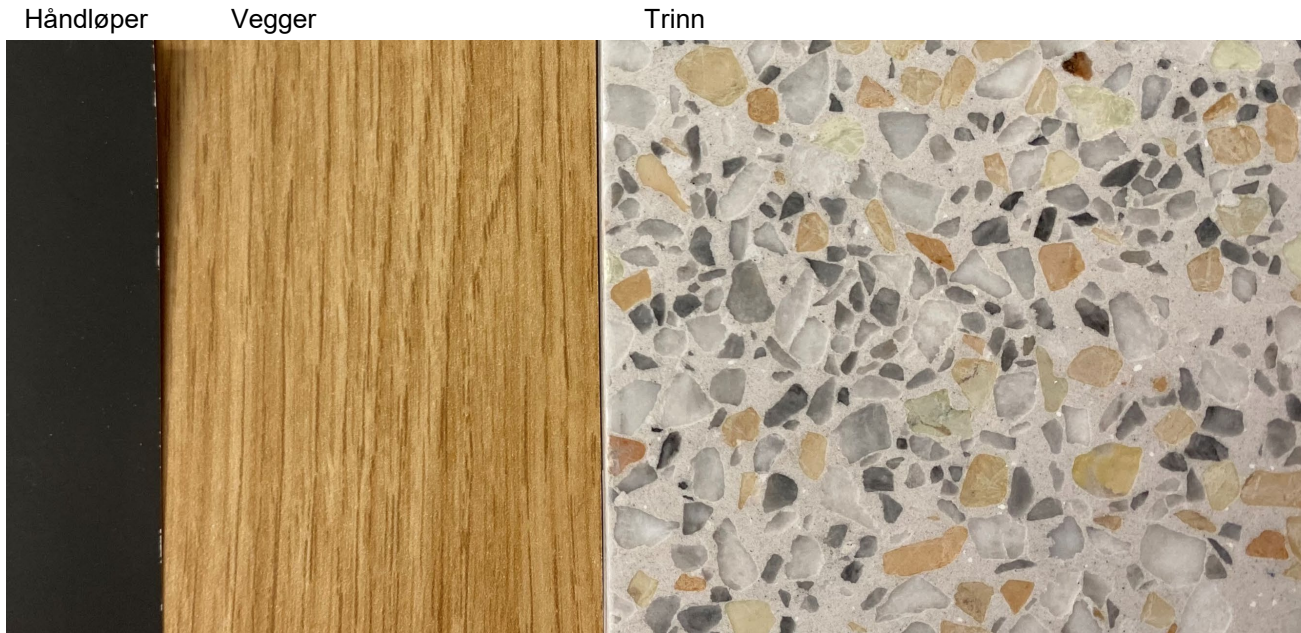
0771 Grey

Utkast farger - gulvbelegg - markering



0842 Olive

Utkast farger — hovedtrapp



- **Håndløper**
i «dempet sort» NCS S8500-N
- **Vegger**
i eik farge tilsvarende Elegant oak LNW
med lyshetstall LRV 33/35
- **Trappetrinn**
Terrazzo trinn fargeprøve nr 2.
Lyshetstall er målt til 53/57,14 på
tilsendt prøve

NB! Kontrastkrav:

Luminanskontrast håndløper mot vegg er 0,8 ok med disse verdiene

Luminanskontrast mellom gulv/trapp og vegg ok

Luminanskontrast 0,8 mellom flis og trappeforkant. Trinnforkant er ikke avklart

Utkast farger – fliser i trapp – farger i trapperom

Trinn



- **Håndløper**
i rustfritt stål
- **Vegger**
hvit NCS 0500-N
- **Trappetrinn**
GLADE MAREIM
- **Trinnforkant**
sort
- **Himling**
Hvit 0500 (forbedrer
luminanskontraster)

NB! Kontrastkrav:

Luminanskontrast håndløper mot vegg (bakgrunn) er 0,8. Dette klarer vi å oppnå men rustfritt stål er vanskelig å måle .

Luminanskontrast mellom gulv/trapp og vegg er ok med disse fargene.

Luminanskontrast 0,8 mellom flis og trappeforkant. Trinnforkant er ikke avklart

Utkast farger – fliser i trapp – farger i trapperom **Alternativ flis**

Trinn

Vegger



- **Håndløper**
i rustfritt stål
- **Vegger**
hvit NCS 0500-N
- **Trappetrinn**
GLADE ANTRACITE
- **Trinnforkant**
lys/hvit
- **Himling**
- Hvit 0500 (forbedrer
luminanskontraster)

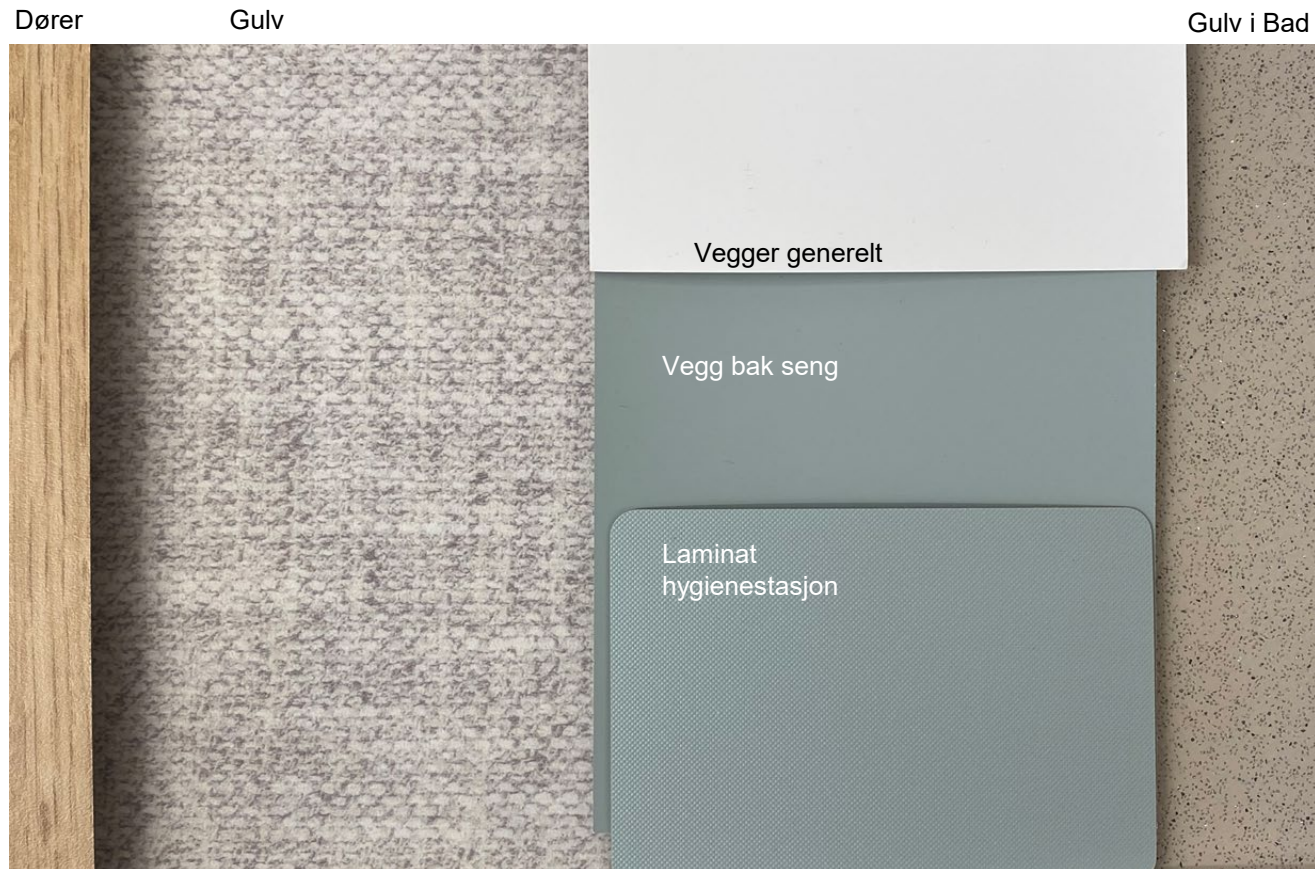
NB! Kontrastkrav:

Luminanskontrast håndløper mot vegg (bakgrunn) er 0,8. Dette klarer vi å oppnå men det er vanskelig å måle rustfritt stål.

Luminanskontrast mellom gulv/trapp og vegg er ok med disse fargene.

Luminanskontrast 0,8 mellom flis og trappeforkant. Trinnforkant er ikke avklart

Utkast farger – sengerom – farge nr 3



- Hygienestasjon:
Sanitærutstyr, dispensere må være i kontrast til bakgrunn/ høytrykkslaminat plate
- Bakplate for hygienestasjon:
Høytrykkslaminat fra Formica i en grønnblå farge
- Vegg bak seng foreslås i samme NCS farge som høytrykkslaminatplate fra Formica
- Vegger: generelt hvite
- Vegg bak seng: Grønnblå farge
- Dører i eik høytrykkslaminat
- Gulv vinylbelegg: «lyst» i brune og grå fargetoner. Mønster som ligner teppe.



Utkast farger – behandler/samtalerom **farge nr 2**



Utkast farger – ventesone –kantine- vrimleareal møterom farge nr 5

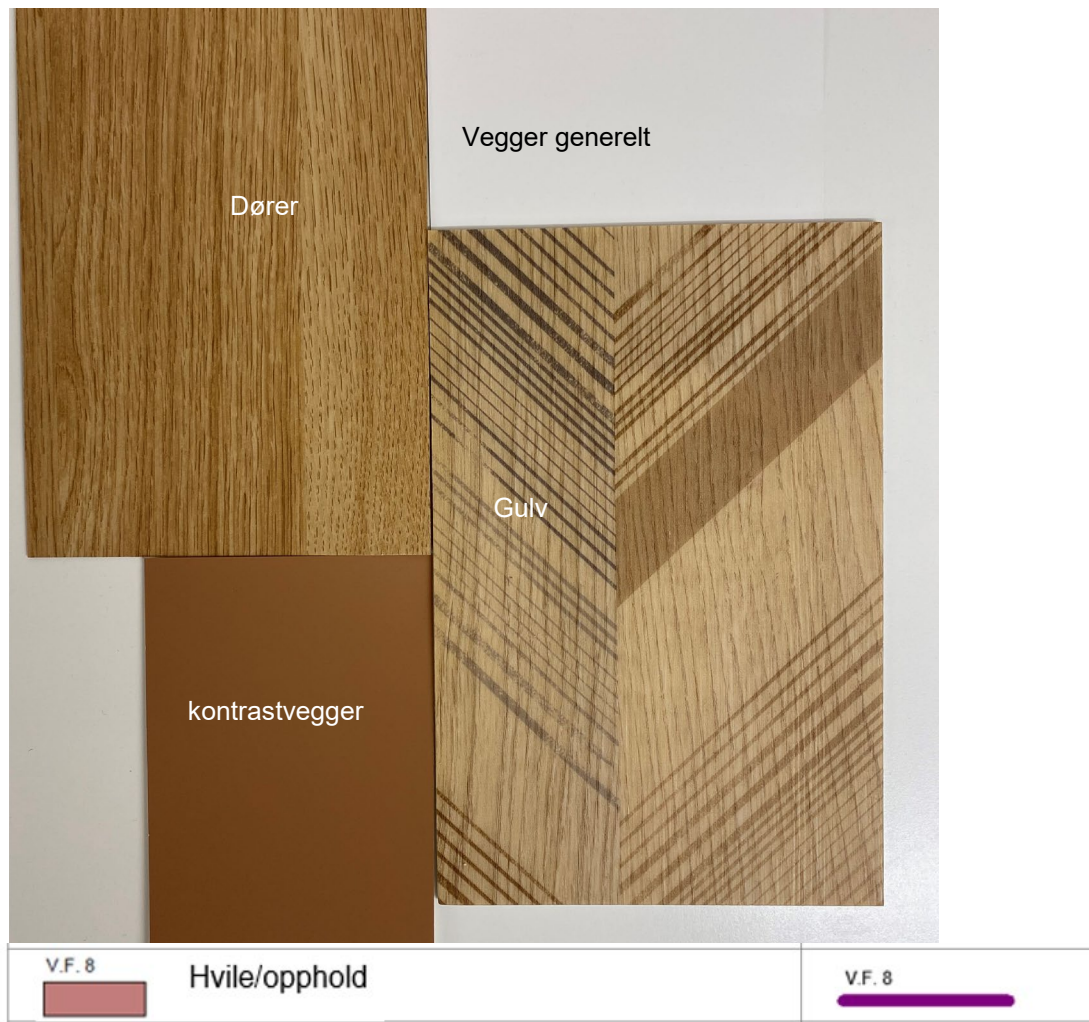


Utkast farger – stille – seremonirom - farge nr 6



V.F. 6	Stille- seremonirom	V.F. 6
--------	---------------------	--------

Utkast farger – hvile/opphold farge nr 8



Utkast farger – undersøkelse/behandling **farge nr 9**



V.F. 9	Undersøkelse/behandling	V.F. 9
--------	-------------------------	--------

Utkast farger— andre belegg

BAD sengerom, Føderom



7618 Edelweiss

ØVRIGE toaletter/våtrom.



7386 Savana

Format: Rull

NB! Luminanskontrast mellom vegg og gulv, samt fastmontert utstyr skal ha kontrast til vegg og gulv. Må kontrolleres og tilpasses . Krav er 0,4. Veggbehandlingsmateriale må avklares.

GU.105



Banebelegg vinyl
Type: Gerflor Tarasafe 2mm
Sklisikkerhet: R10 – enkelt å renholde
Sluk i gulv
Trinnlydforbedring: $\Delta Lw \geq 5$ dB
(Trinlydd ivare tatt under avretting)Farge: valgfri

GU.106



Banebelegg vinyl
Type: Gerflor tarasafe 2 mm
Sklisikkerhet: R10 – enkelt å renholde
Sluk i gulv
Trinnlydforbedring: $\Delta Lw \geq 5$ dB
Farge: valgfri

Utkast farger— andre belegg

GU.104



Banebelegg vinyl
Type: **Gerflor Affinity 2 mm**
Sklisikkerhet: R9
Trinnlydforbedring: $\Delta L_w \geq 5$ dB
Farge: Valgfri

GU.107



Banebelegg vinyl isolerende
Type: **Gerflor Affinity 2 mm**
Sklisikkerhet: R9
Farge: Valgfri

Toaletter, HC toaletter, stellerom, forrom.



NB! Luminanskontrast mellom vegg og gulv, samt fastmontert utstyr skal ha kontrast til vegg og gulv. Må kontrolleres og tilpasses. Krav er 0,4. Veggbehandlingsmateriale må avklares før endelig belegg kan velges

Tekniske rom



4447 Light Emerald

Utkast farger — andre belegg - EL



4401 Quartz

**NB! Luminanskontrast må kontrolleres.
Veggbehandlingsmateriale må avklares.**

Tekniske rom

GU.110



Homogent vinyl ESD

Gerflor Affinity EL + korkment, eller tilsvarende 2 mm + 2 mm

Sklisikkerhet: R9

Trinnlydforbedring: $\Delta L_w \geq 14-19$ dB

Jordingspunkt(er)/ kobberbånd

Overgangsmotstand til jord (ved 23 °C):

Overflatemotstand:

Farge: Valgfri, nødvendige kontrastmarkeringer for å ivareta krav til UU medtas

GU.114



Homogent vinyl ESD

Gerflor Affinity EL + korkment, eller tilsvarende 2 mm + 2 mm

Sklisikkerhet: R9

Trinnlydforbedring: $\Delta L_w \geq xx$ dB

Jordingspunkt(er)/ kobberbånd

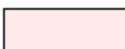
Overgangsmotstand til jord (ved 23 °C):

Overflatemotstand:

Farge: Valgfri/lys

NB! Alle innvendige hjørner skal ha hulkil av sparkelmasse eller ferdige hulkil-lister med radius 30mm

GU.116



Homogent vinyl lyddempende, ESD

Gulvbelegg med hulkil med radius 30 mm.

I hjørner skal oppbrett helseseis og skjøten legges 45° på flat vegg.

Type: Gerflor Affinity EL + korkment eller tilsvarende

2 mm + 2 mm

Sklisikkerhet: R9

Trinnlydforbedring: $\Delta L_w \geq xx$ dB

Jordingspunkt(er)/ kobberbånd

Overgangsmotstand til jord (ved 23 °C):

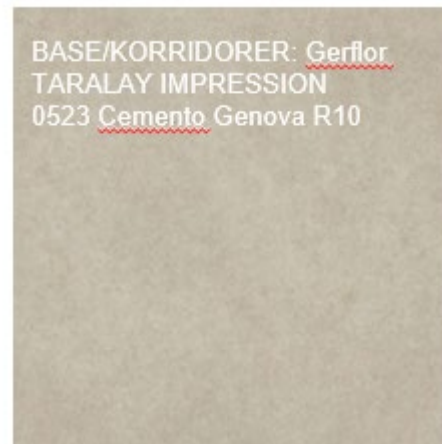
Overflatemotstand:

Farge: Valgfri / lys

Hovedbelegg - illustrasjon



- Gerflor TARALAY IMPRESSION0523 Cemento Genova R10

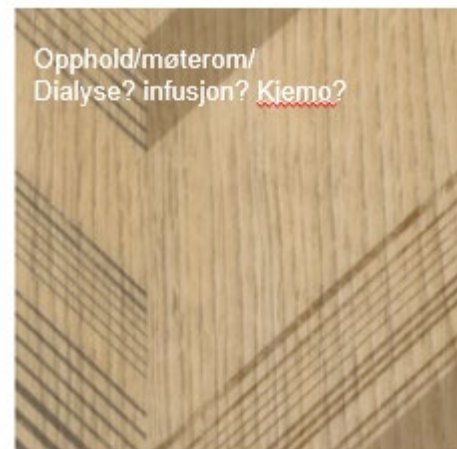


0523 Genova

Belegg oppholdsrom – illustrasjon belegg



- Gerflor TARALAY IMPRESSION 0722 Herrington Blond



0722 Herringbone Blond

Belegg behandler rom - illustrasjon



- Gerflor TARALAY IMPRESSION0523 0770 Clear



0770 Clear

Belegg kontor – møterom - illustrasjon



- Gerflor TARALAY IMPRESSION0523 0771 Grey

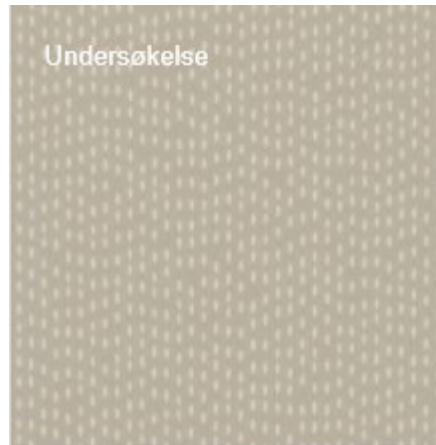


0771 Grey

Belegg undersøkelse – møterom - illustrasjon



- Gerflor TARALAY IMPRESSION0523 0763 Greige



0763 Greige

Belegg sengerom, undersøkelse – møterom - illustrasjon



- Gerflor TARALAY IMPRESSION0523 0763 Greige



0776 Beige

Belegg bad sengerom - føderom - illustrasjon



- Gerflor tarasafe standard

BAD sengerom, Føderom



7618 Edelweiss

Belegg øvrige toaletter – våtrom - illustrasjon



- Gerflor tarasafe standard

ØVRIGE toaletter/våtrom.



7386 Savana