

- Mappar
- Energilogger
  - ELPUNKT
  - 0052
  - 0053
  - 0058
  - 0060
  - 0061
  - 0062
  - 0064
  - 0069
  - 0077
  - 0220\_0228\_0229
  - 0220\_Energilogger
  - 0220\_Garasje
    - 320
      - 005
        - Inst
      - 006
        - BILDE
      - 150
        - BILDE\_KURVER
        - Flytskjema
    - 360\_005
      - Inst
      - Flytskjema
      - Kurver
    - 391\_001
      - EFFEKTMÅLER
    - 410\_002
      - ELMÅLER
    - 443
    - El\_Effektstyring
    - Energilogger
    - Varme\_Effektstyring
    - Oversikt
  - 0221
  - 0222
  - 0223
  - 0224
  - 0225
  - 0226
  - 0227
  - 0227\_Energilogger
  - 0228\_Energilogger
  - 0229\_Energilogger
  - 0230
  - 0231
  - 0232
  - 0233
  - 0234
  - 0235
  - 0238
  - 0501
  - 0602
  - 0603
  - 1061

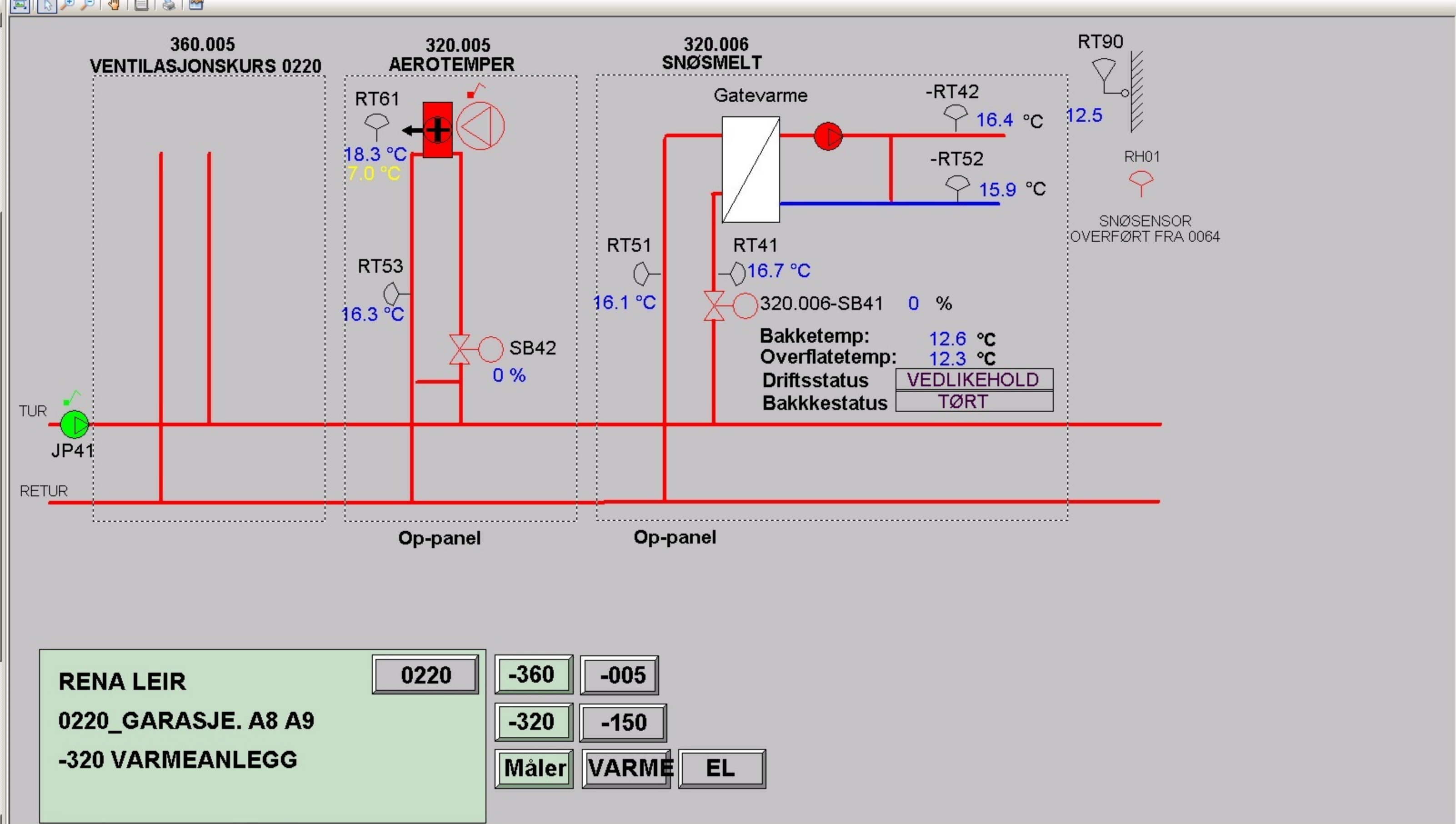
**EI-måler 0220**  
**410-002-RE01**

Hittil denne time	3 Kwh
Foregående time	2 Kwh
Hittil dette døgn	66 Kwh
Foregående døgn	133 Kwh
Hittil denne måned	3761 Kwh
Foregående måned	4488 Kwh

**RENA LEIR** 0220  
**0220\_BEFALSFORLEGNING**  
**ENERGI OVERSIKT**

-360	-005
-320	-005
Måler	VARME

- Energilogger
  - ELPUNKT
    - 0052
    - 0053
    - 0058
    - 0060
    - 0061
    - 0062
    - 0064
    - 0069
    - 0077
    - 0220\_0228\_0229
    - 0220\_Energilogger
    - 0220\_Garasje
      - 320
        - 005
          - Inst
          - 006
            - BILDE
            - 150
              - BILDE\_KURVER
              - Flytskjema
    - 360\_005
    - 391\_001
    - 410\_002
    - 443
    - EI\_Effektstyring
    - Energilogger
    - Varme\_Effektstyring
    - Oversikt
    - 0221
    - 0222
    - 0223
    - 0224
    - 0225
    - 0226
    - 0227
    - 0227\_Energilogger
    - 0228\_Energilogger
    - 0229\_Energilogger
    - 0230
    - 0231
    - 0232
    - 0233
    - 0234
    - 0235
    - 0238
    - 0501
    - 0602
    - 0603
    - 1061
    - 1061L3\_1
    - 1061Ø
    - 1074
    - BRUGATA
    - LOGG\_KJØL\_FRYS



**RENA LEIR**

0220\_GARASJE. A8 A9

**-320 VARMEANLEGG**

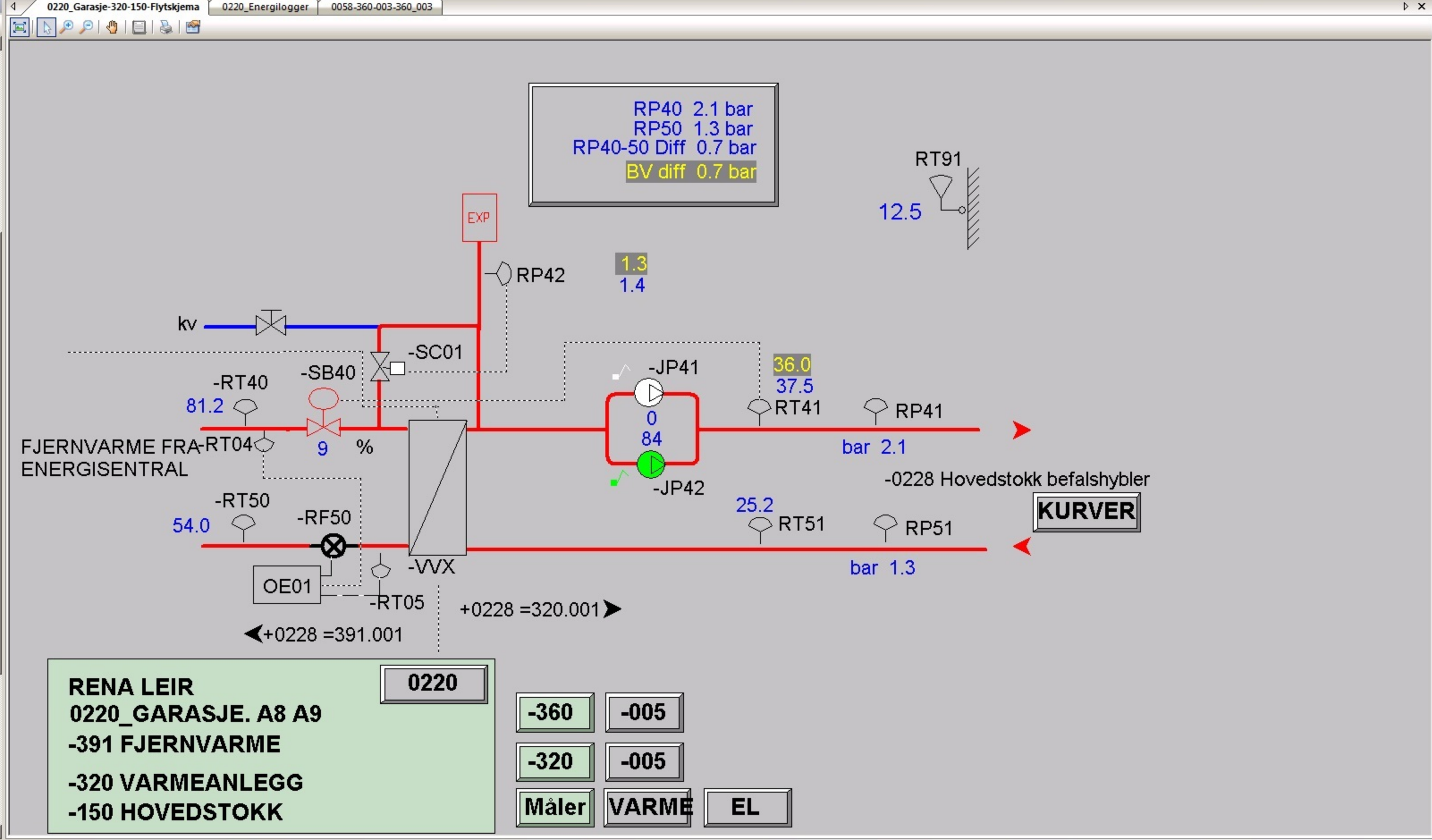
0220

-360 -005

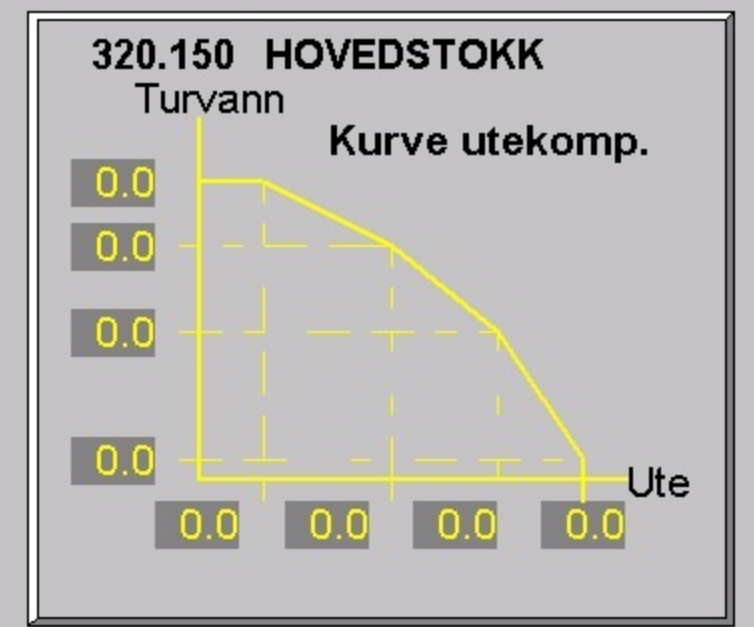
-320 -150

Måler VARME EL

- Mappar
- Energilogger
  - ELPUNKT
  - 0052
  - 0053
  - 0058
  - 0060
  - 0061
  - 0062
  - 0064
  - 0069
  - 0077
  - 0220\_0228\_0229
  - 0220\_Energilogger
  - 0220\_Garasje
    - 320
      - 005
      - Inst
      - 006
      - BILDE
      - 150
        - BILDE\_KURVER
        - Flytskjema
  - 360\_005
  - 391\_001
  - 410\_002
  - 443
  - El\_Effektstyring
  - Energilogger
  - Varme\_Effektstyring
  - Oversikt
  - 0221
  - 0222
  - 0223
  - 0224
  - 0225
  - 0226
  - 0227
  - 0227\_Energilogger
  - 0228\_Energilogger
  - 0229\_Energilogger
  - 0230
  - 0231
  - 0232
  - 0233
  - 0234
  - 0235
  - 0238
  - 0501
  - 0602
  - 0603
  - 1061
  - 1061L3\_1
  - 1061Ø
  - 1074
  - BRUGATA
  - LOGG\_KJØL\_FRYS

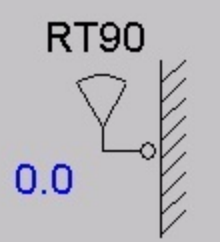


- Energilogger
    - ELPUNKT
      - 0052
      - 0053
      - 0058
      - 0060
      - 0061
      - 0062
      - 0064
      - 0069
      - 0077
      - 0220\_0228\_0229
        - 0220\_Energilogger
        - 0220\_Garasje
          - 320
            - 005
              - Inst
              - 006
                - BILDE
                - 150
                  - BILDE\_KURVER
                  - Flytskjema
    - 360\_005
      - 391\_001
      - 410\_002
      - 443
      - El\_Effektstyring
      - Energilogger
      - Varme\_Effektstyring
      - Oversikt
    - 0221
    - 0222
    - 0223
    - 0224
    - 0225
    - 0226
    - 0227
      - 0227\_Energilogger
      - 0228\_Energilogger
      - 0229\_Energilogger
    - 0230
    - 0231
    - 0232
    - 0233
    - 0234
    - 0235
    - 0238
    - 0501
    - 0602
    - 0603
    - 1061
    - 1061L3\_1
    - 1061Ø
    - 1074
    - BRUGATA
    - LOGG\_KJØL\_FRYS

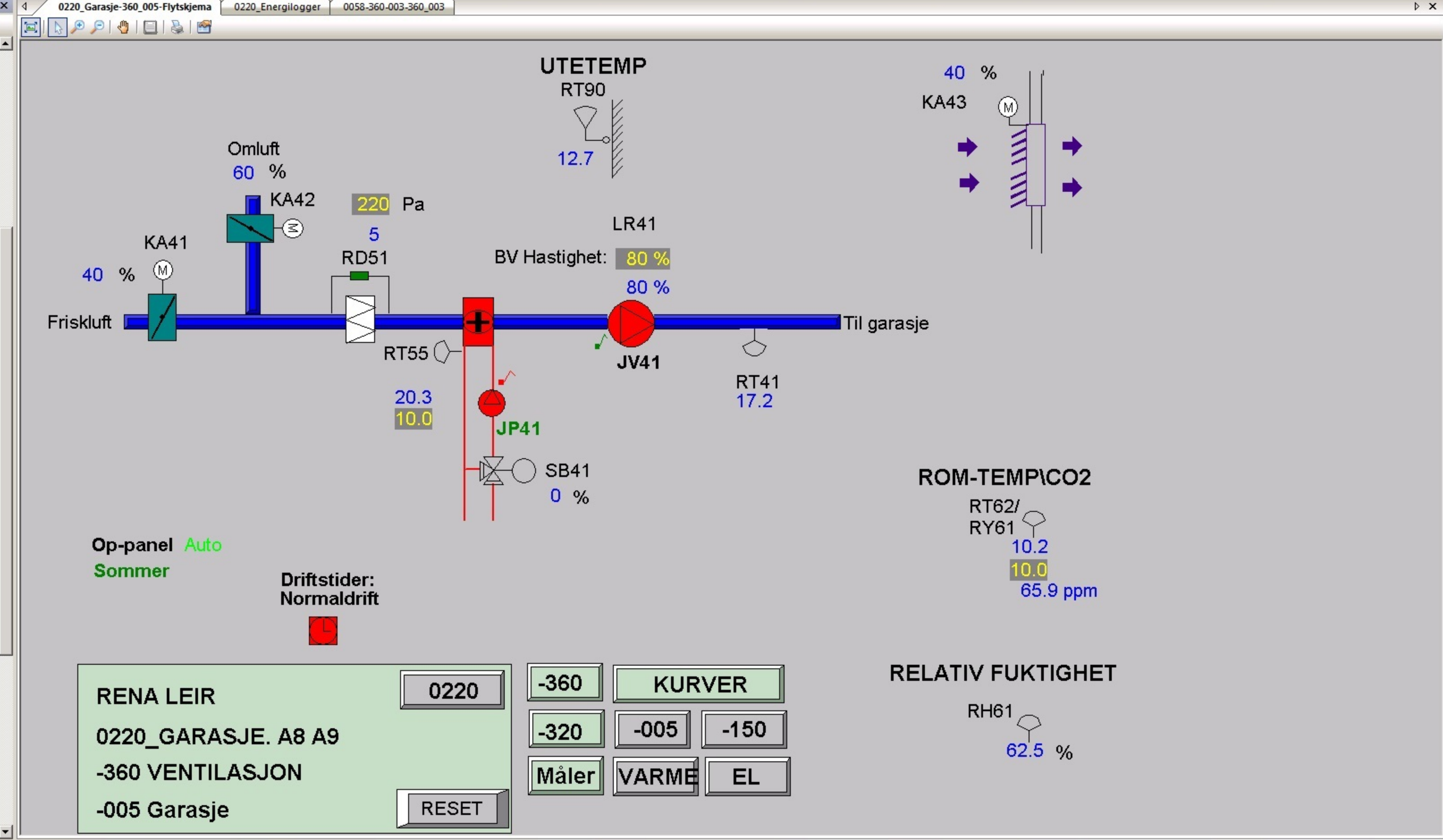


**RENA LEIR**  
**0220-Befalshybler gasjeanlegg**  
**-320 VARMEANLEGG**

TILBAKE TIL VARMEKURSER

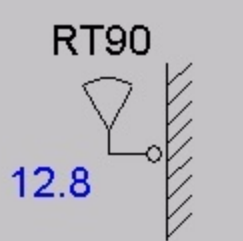


- Mappar
  - Energilogger
    - ELPUNKT
      - 0052
      - 0053
      - 0058
      - 0060
      - 0061
      - 0062
      - 0064
      - 0069
      - 0077
      - 0220\_0228\_0229
        - 0220\_Energilogger
        - 0220\_Garasje
          - 320
            - Inst
              - 006
                - BILDE
                - 150
                  - BILDE\_KURVER
                  - Flytskjema
        - 360\_005
          - Inst
            - Flytskjema
            - Kurver
        - 391\_001
        - 410\_002
        - 443
        - El\_Effektstyring
        - Energilogger
        - Varme\_Effektstyring
        - Oversikt
      - 0221
      - 0222
      - 0223
      - 0224
      - 0225
      - 0226
      - 0227
      - 0227\_Energilogger
      - 0228\_Energilogger
      - 0229\_Energilogger
      - 0230
      - 0231
      - 0232
      - 0233
      - 0234
      - 0235
      - 0238
      - 0501
      - 0602
      - 0603
      - 1061
      - 1061L3\_1
      - 1061Ø



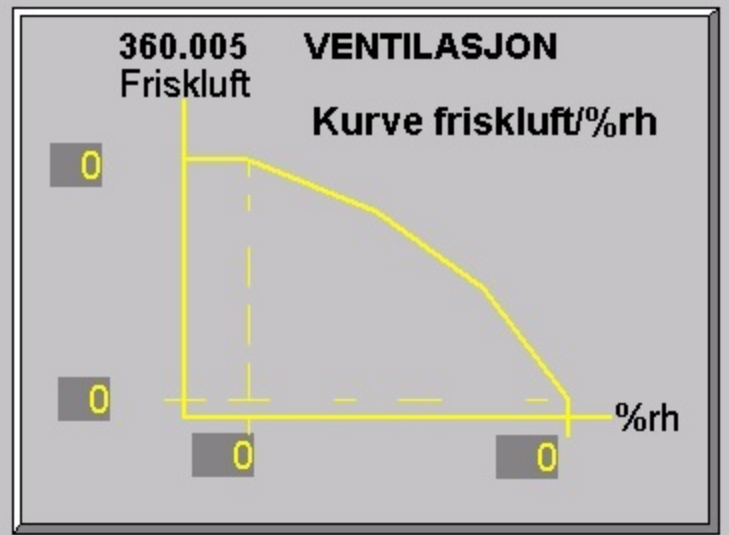
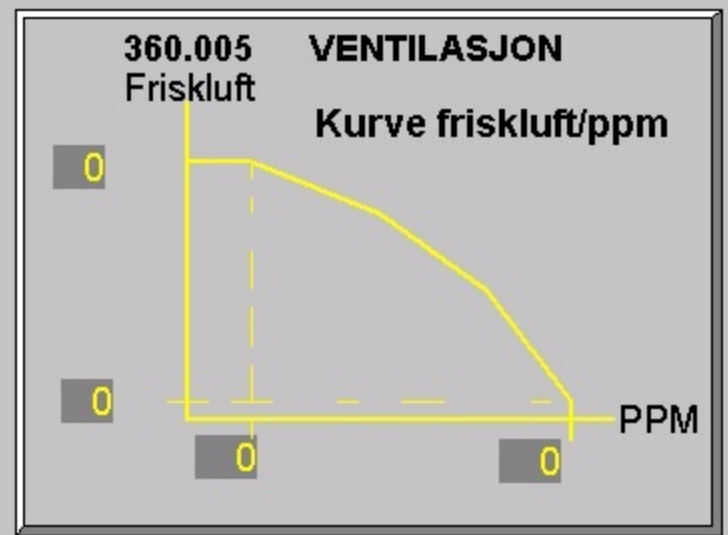
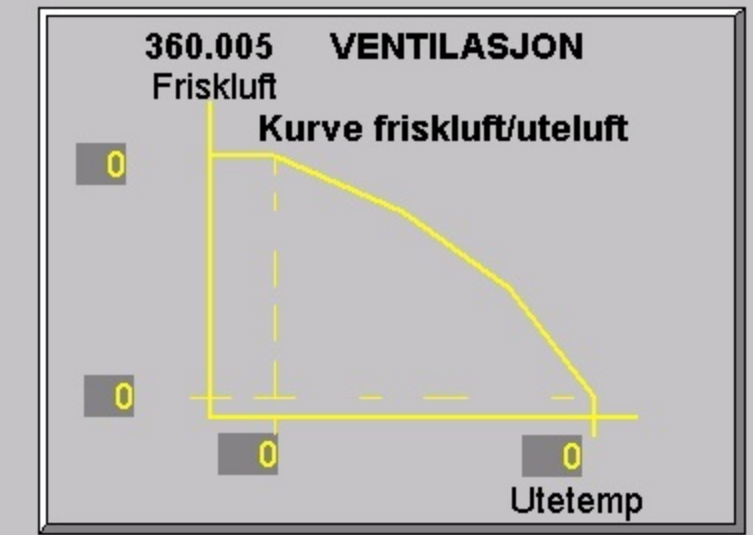
- Mappar
- Energilogger
- ELPUNKT
- 0052
- 0053
- 0058
- 0060
- 0061
- 0062
- 0064
- 0069
- 0077
- 0220\_0228\_0229
- 0220\_Energilogger
- 0220\_Garasje
- 320
- 005
- Inst
- 006
- BILDE
- 150
- BILDE\_KURVER
- Flytskjema
- 360\_005
- Inst
- Flytskjema
- Kurver
- 391\_001
- 410\_002
- 443
- El\_Effekt
- Mapp
- NodOP3
- Energilogger
- Varme\_Effektstyring
- Oversikt
- 0221
- 0222
- 0223
- 0224
- 0225
- 0226
- 0227
- 0227\_Energilogger
- 0228\_Energilogger
- 0229\_Energilogger
- 0230
- 0231
- 0232
- 0233
- 0234
- 0235
- 0238
- 0501
- 0602
- 0603
- 1061
- 1061L3\_1
- 1061Ø

Kurve for friskluft/uteluft begrenser pådrag friskluft etter kurven.  
Kurve for friskluft/ppm og friskluft/%rh begrenser pådrag omluft etter kurvene.  
Programmet regulerer etter det største behovet ppm eller %rh.



1. Prioritet  
RT90: 12.8 °C

2. Prioritet  
RY61: 0 ppm  
RH61: 0 %



Spjeldposisjon  
Friskluft: 0 %  
Omluft: 0 %

**RENA LEIR**  
**0228-229 FELLESGARASJE**  
**-360\_005 VENTILASJON**

TILBAKE TIL FLYTSKJEMA

- Mappar
- Energilogger
  - ELPUNKT
  - 0052
  - 0053
  - 0058
  - 0060
  - 0061
  - 0062
  - 0064
  - 0069
  - 0077
  - 0220\_0228\_0229
  - 0220\_Energilogger
  - 0220\_Garasje
    - 320
      - 005
        - Inst
        - 006
          - BILDE
          - 150
            - BILDE\_KURVER
            - Flytskjema
    - 360\_005
      - Inst
      - Flytskjema
      - Kurver
    - 391\_001
      - EFFEKTMÅLER
    - 410\_002
    - 443
    - El\_Effektstyring
    - Energilogger
    - Varme\_Effektstyring
    - Oversikt
  - 0221
  - 0222
  - 0223
  - 0224
  - 0225
  - 0226
  - 0227
  - 0227\_Energilogger
  - 0228\_Energilogger
  - 0229\_Energilogger
  - 0230
  - 0231
  - 0232
  - 0233
  - 0234
  - 0235
  - 0238
  - 0501
  - 0602
  - 0603
  - 1061
  - 1061L3\_1

### Fjernvarmemåler 391-001-OE01

|                    |           |
|--------------------|-----------|
| Hittil denne time  | 0.000 Mwh |
| Hittil dette døgn  | 0.170 Mwh |
| Foregående døgn    | 0.400 Mwh |
| Hittil denne måned | 5.970 Mwh |
| Foregående måned   | 4.440 Mwh |

### Varmemåler 0220 391-001-OE01

|                    |           |
|--------------------|-----------|
| Hittil denne time  | 0.000 Mwh |
| Hittil dette døgn  | 0.000 Mwh |
| Foregående døgn    | 0.000 Mwh |
| Hittil denne måned | 0.000 Mwh |
| Foregående måned   | 0.000 Mwh |

|                           |         |
|---------------------------|---------|
| Tur fjernvarme            | 39.6 °C |
| Retur fjernvarme          | 30.5 °C |
| Tur sekundær hovedstokk   | 46.8 °C |
| Retur sekundær hovedstokk | 25.5 °C |

|                       |              |
|-----------------------|--------------|
| Målerstand hovedmåler | 2687.560 Mwh |
| Målerstand garasje    | 581.370 Mwh  |

**RENA LEIR** 0220

**0220\_BEFALSFORLEGNING**

**ENERGI OVERSIKT**

|       |      |      |
|-------|------|------|
| -360  | -005 |      |
| -320  | -005 | -150 |
| Måler | EL   |      |

- Energilogger
    - ELPUNKT
      - 0052
      - 0053
      - 0058
      - 0060
      - 0061
      - 0062
      - 0064
      - 0069
      - 0077
      - 0220\_0228\_0229
      - 0220\_Energilogger
      - 0220\_Garasje
        - 320
          - 005
            - Inst
            - 006
              - BILDE
              - 150
                - BILDE\_KURVER
                - Flytskjema
        - 360\_005
          - Inst
          - Flytskjema
          - Kurver
        - 391\_001
          - EFFEKT MÅLER
        - 410\_002
          - ELMÅLER
        - 443
          - 001
            - ELPUNKT
      - El\_Effektstyring
      - Energilogger
      - Varme\_Effekt
      - Oversikt
- 0221
- 0222
- 0223
- 0224
- 0225
- 0226
- 0227
- 0227\_Energilogger
- 0228\_Energilogger
- 0229\_Energilogger
- 0230
- 0231
- 0232
- 0233
- 0234
- 0235
- 0238
- 0501
- 0602

**UTGANGER**      **0220/Trapp**

**OVERSTYRING LADELYS**

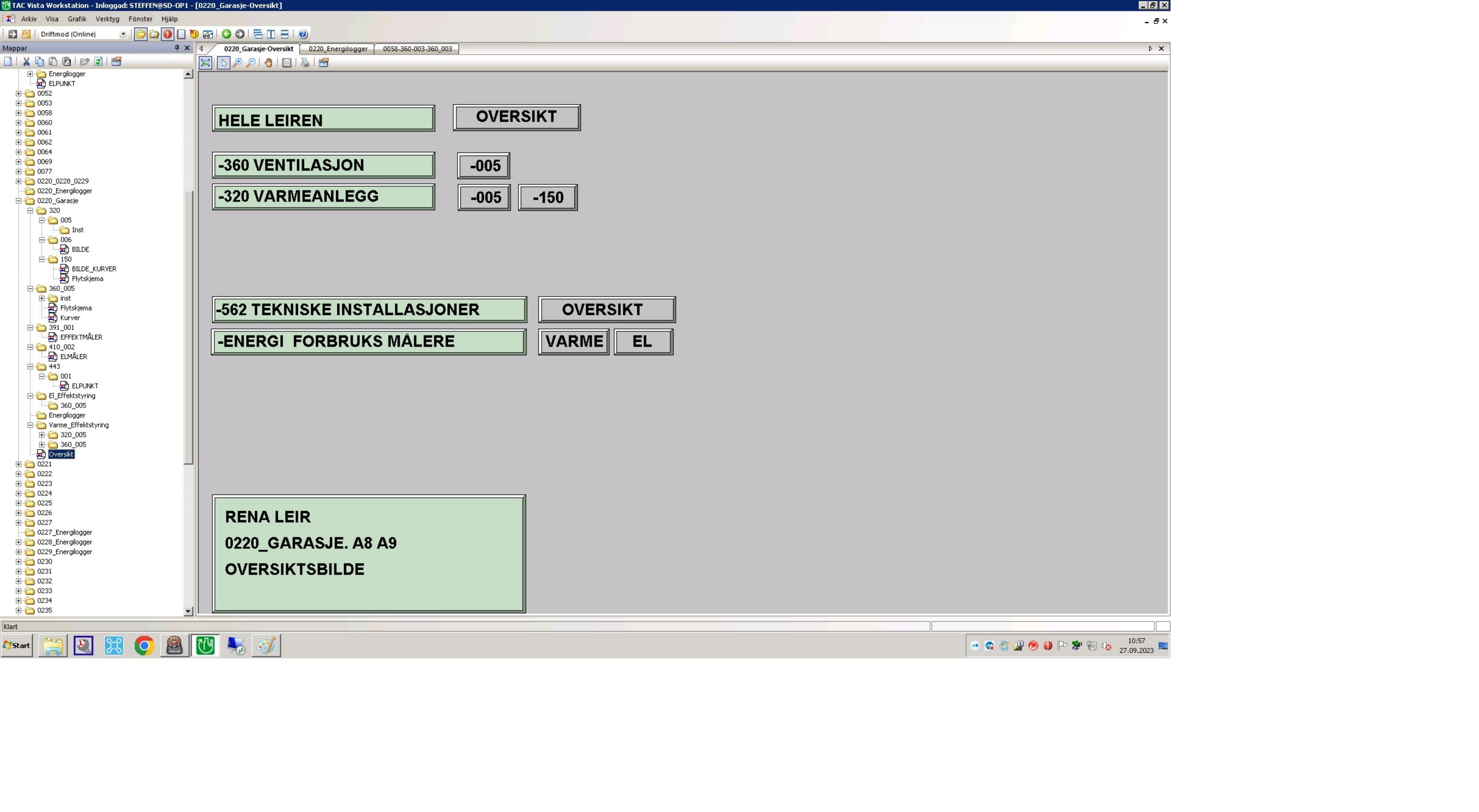
**RENA LEIR**      **0220**

**0220 GARASJE A8. A9**

**ELPUNKTER**

|       |       |      |
|-------|-------|------|
| -360  | -005  |      |
| -320  | -005  | -150 |
| Måler | VARME | EL   |





- Mappar
- Energilogger
  - ELPUNKT
  - 0052
  - 0053
  - 0058
  - 0060
  - 0061
  - 0062
  - 0064
  - 0069
  - 0077
  - 0220\_0228\_0229
  - 0220\_Energilogger
  - 0220\_Garasje
    - 320
      - 005
        - Inst
        - 006
          - BILDE
          - 150
            - BILDE\_KURVER
            - Flytskjema
    - 360\_005
      - Inst
      - Flytskjema
      - Kurver
    - 391\_001
      - EFFEKTMÅLER
    - 410\_002
      - ELMÅLER
    - 443
      - 001
        - ELPUNKT
    - El\_Effektstyring
      - 360\_005
        - Energilogger
    - Varme\_Effektstyring
      - 320\_005
        - 360\_005
    - Oversikt
  - 0221
  - 0222
  - 0223
  - 0224
  - 0225
  - 0226
  - 0227
  - 0227\_Energilogger
  - 0228\_Energilogger
  - 0229\_Energilogger
  - 0230
  - 0231
  - 0232
  - 0233
  - 0234
  - 0235

**HELE LEIREN**

**OVERSIKT**

**-360 VENTILASJON**

**-005**

**-320 VARMEANLEGG**

**-005**

**-150**

**-562 TEKNISKE INSTALLASJONER**

**OVERSIKT**

**-ENERGI FORBRUKS MÅLERE**

**VARME**

**EL**

**RENA LEIR**  
**0220\_GARASJE. A8 A9**  
**OVERSIKTSBILDE**