

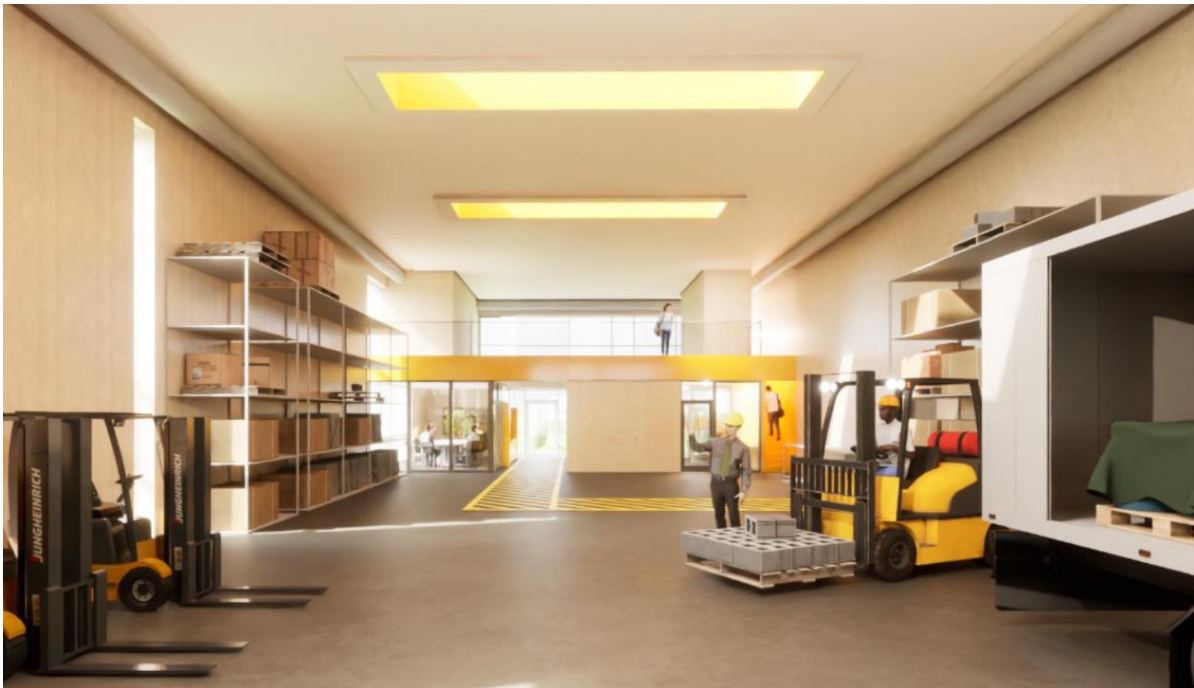
**Trøndelag  
fylkeskommune**

Beskrivelse av gjennomføringsmodellen TLH CVS

## **GJENNOMFØRINGSMODELL**

Prosjekt:

Transport- og logistikkhall Charlottenlund videregående skole, saksnummer 202333191



September 2023

# Gjennomføringsmodell for prosjektet

## 1.1 BESKRIVELSE

Prosjektet gjennomføres som todelt totalentrepris som etterfølger hverandre. I første del skal entreprenøren levere et forprosjekt, som deretter detaljprosjekteres og bygges. Entreprenøren skal involvere ressurser fra rådgivere og underleverandører i arbeidet.

## 1.2 FASER

Avtalen deles i to faser:

Fase 1: Forprosjekt etter medgått tid etter kontrakt NS 8407

Fase 2: Detaljprosjektering og gjennomføring regulert etter kontrakt NS 8407



### 1.2.1 Fase 1: Forprosjekt

Denne fasen kjennetegnes ved tidlig involvering av entreprenøren og rådgivere, samhandling, åpenhet og tillitt, med tydelige felles mål, god risikohåndtering og effektiv prosjektstyring. Formålet med denne fasen er å få en felles forståelse for best mulig prosjektgjennomføring, forebygge konflikter underveis i gjennomføringen og danne grunnlag for felles forståelse av utfordringene i prosjektet hos alle involverte.

Oppstart av Fase 1 finner sted omgående etter at Tilbudskonkurransen er avsluttet og kontrakt er inngått, og vil vare fram til partene blir enige om premissene for gjennomføring av Fase 2. Byggherren kan uten andre forpliktelser enn å betale vederlag for utført arbeid i fase 1 når som helst avslutte kontrakten.

Varighet av Fase 1 anslås til ca. 2 måneder.

Det skal i løpet av fase 1 utarbeides grunnlagsdokumenter for fase 2 som skal inngå i kontrakten for selve byggingen. Partene avgjør i fase 1, hvilke dokumenter som skal inngå. Dokumentasjon fra fase 1 skal gjennomgås og godkjennes av byggherren før kontrakt med Totalentreprenør signeres.

Arbeider i denne fasen vil honoreres etter kontraktens priser, jf. K.02 Prisskjema.

Følgende dokumentasjon skal utarbeides av totalentreprenør under Fase 1:

- "Kravanalyse" med formål å få fram evt. uklarheter eller mangler i ytelsesbeskrivelsen.
- Forslag til nye løsninger
- Forslag til kuttliste
- Korrigert kontraktssum som hensyntar nye løsninger og kutt
- Prosjekterings- og gjennomføringsplan
- SHA-plan med risiki, etc.
- Etablere felles prosjektadministrative rutiner

Arbeidene i Fase 1 avsluttes ved at partene inngår Avtale om gjennomføring av fase 2.

Byggherren kan velge å avbestille utførelse av totalentreprise etter kontraktsinngåelse, forutsatt at:

- a. prosjektet ikke blir endelig godkjent av offentlig myndighet, eller at
- b. totale estimerte projektkostnader overstiger byggherrens budsjettpris, eller at
- c. partene ikke kommer frem til et prosjektforslag med omforent omfang, løsninger og kvaliteter.

### **1.2.2 Fase 2: Detaljprosjektering og gjennomføring**

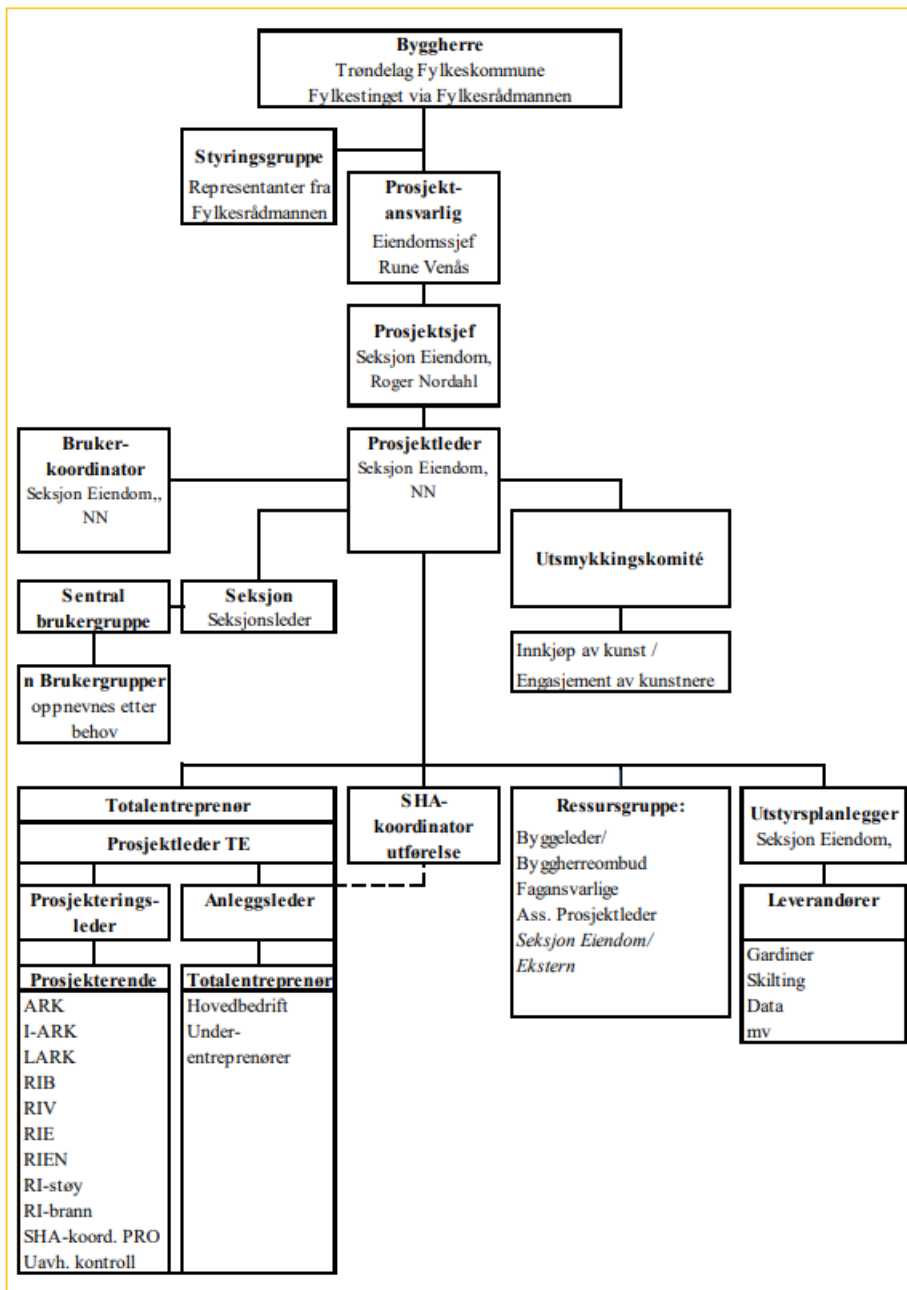
Gjennomføring av prosjektet i form av en totalentreprise med detaljprosjektering og utførelse hvor totalentreprenøren har et tradisjonelt gjennomføringsansvar med kontrakt NS 8407. Byggherrens medvirkning i gjennomføringsorganisasjonen i «Fase 2» endrer ikke totalentreprenørens ansvar utover hva som fremkommer av forprosjektet eller øvrige dokumenter som er utarbeidet i Fase 1.

Arbeidet skal følge prosjektets gjennomføringsplan slik den foreligger ved slutten av fase 1, med mindre partene blir enige om noe annet.

## 2. ORGANISERING

### 2.1 BYGGHERRENS ORGANISASJON

Se Organisasjonskart under.



### 2.2 ENTREPRENØRENS ORGANISASJON

Entreprenøren skal gjøre tilgjengelig for prosjektet de personer som er tilbudt. Nøkkelpersoner og rådgivere kan ikke erstattes uten Byggherrens samtykke. Det er knyttet sanksjoner til endringer i tilbudt personell.

#### 2.2.1 PROSJEKTERENDE

Entreprenøren skal inngå kontrakt med arkitekt og rådgivere.

#### 2.2.3 TEKNISKE ENTREPRENØRER

Entreprenøren skal inngå kontrakt med tekniske entreprenører.

#### **2.2.4 ORGANISERING IFT. OFFENTLIGE MYNDIGHETER**

Byggesaksbehandlingen gjennomføres iht. til den enhver tid gjeldende plan- og bygningslov. Entreprenør skal stå for rollene som ansvarlig søker (SØK), ansvarlig prosjekterende (PRO) og ansvarlig utførende (UTF).

Byggherren vil tegne avtale med foretak som skal stå for uavhengig kontroll (KPR og KUT) i henhold til plan- og bygningslov.

Byggherren ivaretar byggherrens plikter etter Byggherreforskriften (byggherrens representant), ivaretar rollen som byggherrens SHA-koordinator prosjektering i forprosjekt og innehar funksjonen som byggherrens SHA-koordinator for utførelse.

Entreprenøren skal være hovedbedrift etter arbeidsmiljøloven § 2-2 og forskrift om utførelse av arbeid § 27-2.

#### **2.2.5 BYGGHERRENS LEVERANSER**

Omfanget og leveringstidspunkt avklares i Fase 1 ved utarbeidelse av grensesnittmatrise.

#### **2.2.6 GRENSESNIITT**

Håndtering av grensesnitt mot sideentrepriser, byggherreleveranser, brukerstyr, eksisterende bygg, konstruksjoner og installasjoner, grunnforhold, etc. avklares i Fase 1. Manglende ivaretagelse av grensesnittene gir ikke grunnlag for endring av **Tilbudet**.

#### **2.2.7 ANSVAR FOR PROSJEKTERING**

Konsekvenser av feil, svakheter, ufullstendigheter i prosjektering utført i fase 1 gir ikke grunnlag for endring av **Tilbudet**.

#### **2.2.8 KONTRAKTDOKUMENTENE**

Kontraktbestemmelser for fase 1 og 2 er:

- NS 8407
- Spesielle bestemmelser som inneholder tilpasninger av NS 8407 til gjennomføringsmodell.

#### **2.2.9 ENDRINGER**

I fase 2 behandles endringer av Byggherren. Endringsreglene i NS 8407 er forenklet og tilpasset gjennomføringsmodellen.