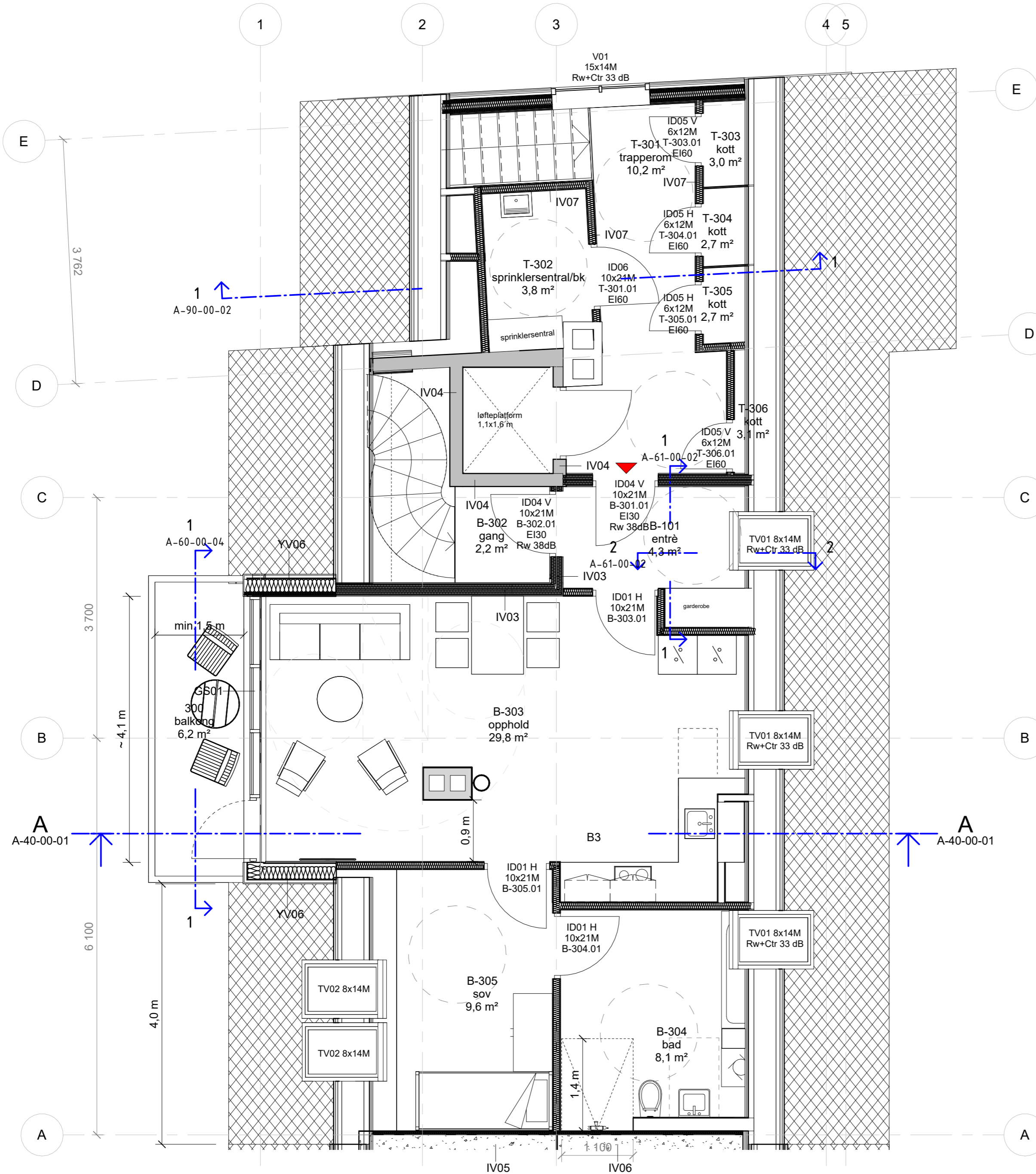


NB! Brannklasse iht brannkonsept.
 Lydklasse iht NS 8175:2012 Lydforhold i bygninger, min. klasse C. Innvendige overflater skal være generelt dokumentert med styrke- og skrufasthet for røff bruk. De må også tilfredssette overflatekrav til brann i iht. brannkonsept.
 Der det er mest hensiktsmessig i forhold til brann, lyd, bygningsfysikk og ev. montering kan stålstender benyttes. Alle våtrom skal ha membran.



- YV01** 19 mm tømmermannskledning, lik eksisterende kledning
 23 mm sløyfe + 36 mm lekt
 10 mm GU/vindsperre
 48 mm stender/isolasjon
 Rupanel
 98 mm stender/isolasjon
 Rupanel
 0.2 mm dampsperre
 48 mm stender/isolasjon med minderalull
 2x15 mm brannsikker gipsplate, ev. flis og 2 platelag for oppbygging i våtrom
- YV02** Murpuss-system på platekledning uten synlige skjøter
 ca 36 mm lekt
 ca 98 mm stender/isolasjon
 ca 300 mm eksisterende betong
 50 mm stender/isolasjon
 13 mm gipsplate
- YV03** 19 mm tømmermannskledning, lik eksisterende kledning
 23 mm sløyfe
 36 mm lekt
 98 mm stender/isolasjon
 ca 300 mm eksisterende betongvegg
 50 mm stender/isolasjon
 dampsperre
 13 mm gipsplate
- YV04** Båndtekkning
 ca 20 mm sementsponplate, overflatekrav brann
 36 mm lekt **E160**
 10 mm GU/vindsperre
 98 mm stender/isolasjon
 Dampsperre
 10 mm fibersementplate
- YV05** 150 mm murt vegg + puss-system
- YV06** Båndtekkning
 ca 20 mm sementsponplate, overflatekrav brann
 36 mm lekt
 10 mm GU/vindsperre
 198 mm stender/isolasjon
 0.2 mm dampsperre
 48 mm stender/isolasjon
 2x15 mm branngips
- YV07** 19 mm tømmermannskledning, lik eksisterende kledning
 23 mm sløyfe + 36 mm lekt **E160**
 10 mm GU/vindsperre
 48 mm stender/isolasjon
 98 mm stender/isolasjon
 0.2 mm dampsperre
 48 mm stender/isolasjon med minderalull
 2x15 mm brannsikker gipsplate

- IV01** 13 mm gipsplate
 98 mm stender/isolasjon
 13 mm gips
- IV02** 13 mm gipsplate
 98 mm stender/isolasjon
 ca 10 mm keramisk flis, 12 mm våtromsplate, et lag formstabil fibersementplate
- IV03** 2x13 mm gipsplate **E160, 55 dB**
 70 mm stender/isolasjon
 10 mm luftespalte
 70 mm stender/isolasjon
 2x13 cm gipsplate
- IV04** Oppbygging avklares i detaljprosjekteringen. NB! Brann og lydklasse
- IV05** 13 cm gipsplate **E160, 55 dB**
 48 mm lekt/isolasjon
 Eksisterende betongvegg
- IV06** ca 10 mm keramisk flis, 12 mm våtromsplate, et lag formstabil fibersementplate
 48 mm lekt/isolasjon **E160, 55 dB**
 Eksisterende betongvegg
- IV07** 15 mm branngips **E160**
 95 mm stender/isolasjon
 15 mm branngips
 ev. 10 mm keramisk flis, 12 mm våtromsplate, et lag formstabil fibersementplate

F03	20.03.2023	For anskaffelse	MarMil	LinBra	SALau
D02	20.12.2022	Til godkjenning byggherre	MarMil	LinBra	SALau
D01	23.09.2022	Til godkjenning byggherre	MarMil	LinBra	SALau

Rev. Dato Beskrivelse Utarbeidet Fagkontroll Godkjent
 Dette dokumentet er utarbeidet av Norconsult AS som del av det oppdraget som fremgår nedenfor. Opphavsretten tilhører Norconsult AS. Dokumentet må bare benyttes til det formål som oppdragsavtalen beskriver, og må ikke kopieres eller gjøres tilgjengelig på annen måte eller i større utstrekning enn formålet tilsier.

KRISTIANSUND KOMMUNE Målestokk (gjelder A2) **1:50**

Konsul Johnsons gt 29
Plan loft 1-50