

MERKNADER:

Avstand for medisinske kobberer iht. ISO 7396-1

Ytterdiameter (mm) Maks. avstand mellom støffene (m)

Opp til 15	0,6
22-28	1,25
35-54	2,5
≥54	3,0

Alle rør skal være inspiserbare

Alle rør, eventuelle fittings og all annet materiale skal ved levering være spesielt merket fra fabrikk, merket med avføringsdiagram og plugg i hver ende.
Er emballagen brutt, anes det som ikke rengjøres.
Rørledninger/fittings må kun brukes der det er behov for fraktledninger og hvor det er anledning til inspeksjon. Åpne rørandre skal under arbeidets gang testes med plugg eller kappe. Bault skal ikke brukes for installasjon i gassnett og heller ikke utkringsverktøy.

Dersom ikke annet er oppgitt gjelder følgende plassering:

Stengeventilskap, trykkovervåkere og trykkvakt: Underkant skap +100 over ferdig gulv.

Gassluftak: Center, gassluftak +150 over ferdig gulv.

For eklektre kandler gjelder andre mål.

SS 16 370 utg2 og ISO 7396-1

Rørledninger og elektriske ledninger skal være a) dratt i separate stenderverker eller b) adskilt mer enn 50mm.

For gass- og eluftak gjelder andre regler.

Meden:

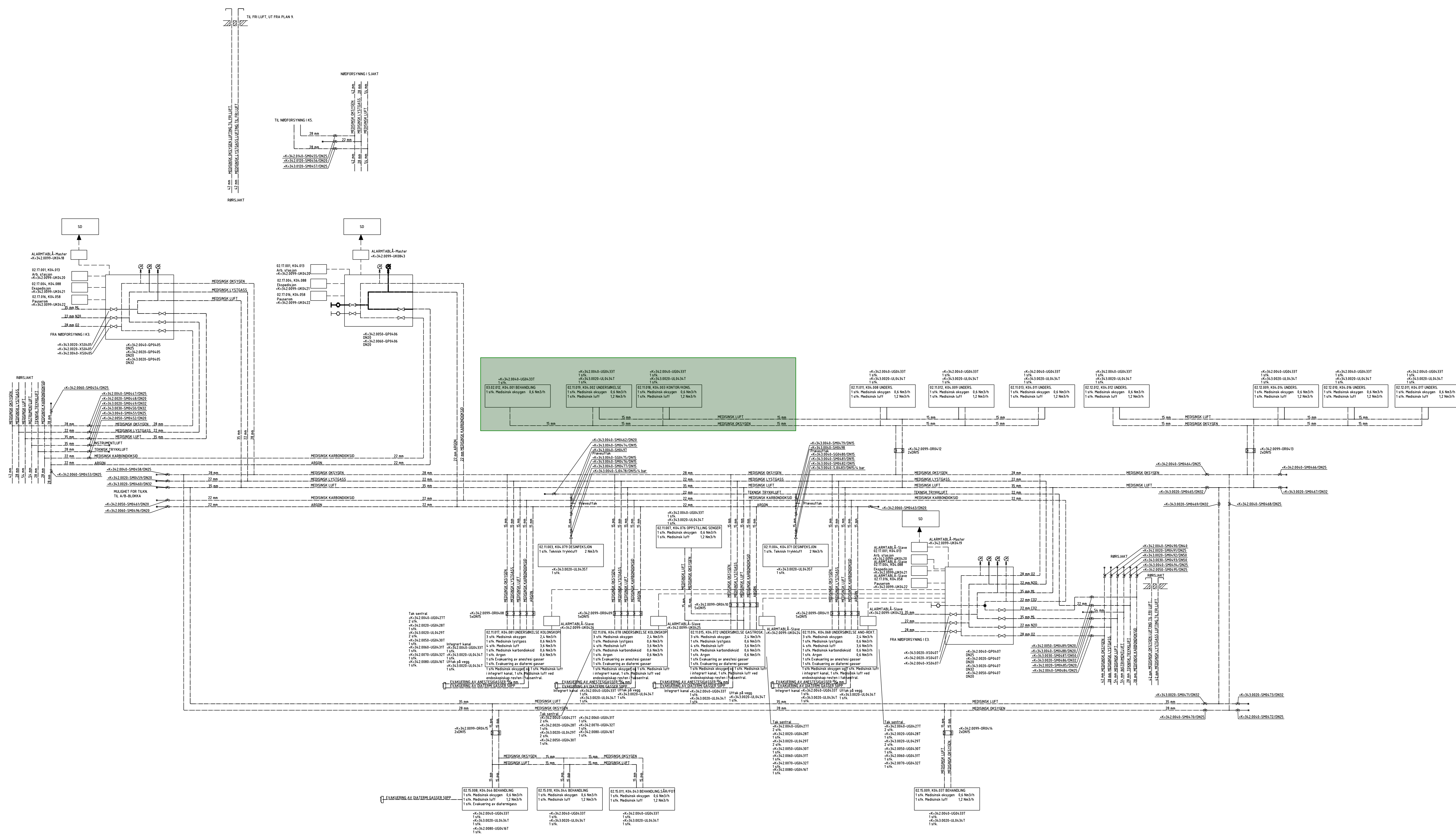
- +342.0040.....Medisinsk oksygen
- +342.0020.....Medisinsk lystgass
- +342.0020.....Medisinsk luft
- +343.0030.....Instrument luft
- +343.0040.....Teknisk trykkluft
- +342.0050.....Medisinsk karbondioksid
- +342.0060.....Medisinsk Argon
- +342.0070.....Evak. av anestesegasser
- +342.0080.....Evakuering av dialyssegasser
- +342.0140.....Medisinsk oksygen-Nedforsyning
- +342.0100.....Medisinsk lystgass-Nedforsyning
- +342.0120.....Medisinsk luft-Nedforsyning
- +342.0099.....Generell gass og trykkluft
- +343.0011.....Trykkluftfor oppbeiring til nye systemer

RAMBOLL

29.06.23

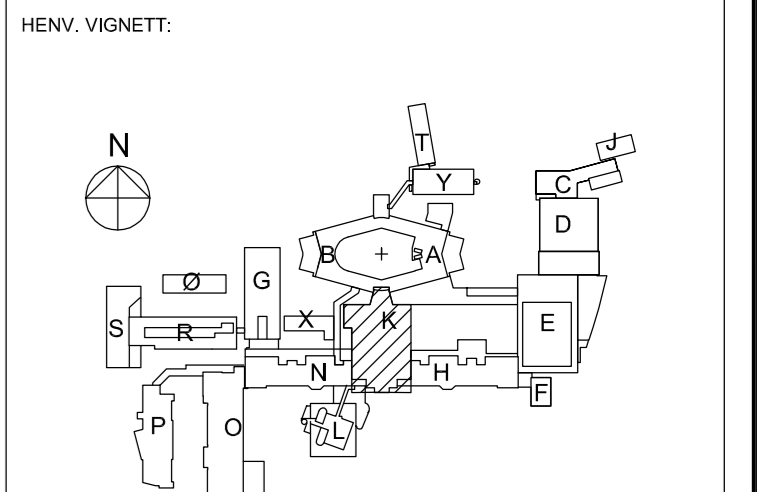
Skissert løsning

CAGR



1	B. 28.11	SOB-BYGGT	ALB	OSL
2	B. 23.12	FASTLEGGING AV ENDRINGER	SM	TSK
3	B. 27.11	ARBEIDSTILGANG	SM	TSK
4	B. 27.11	ARBEIDSTILGANG	SM	TSK
5	B. 27.11	ARBEIDSTILGANG	SM	TSK
6	B. 27.11	ARBEIDSTILGANG	SM	TSK
7	B. 27.11	ARBEIDSTILGANG	SM	TSK
8	B. 27.11	ARBEIDSTILGANG	SM	TSK
9	B. 27.11	ARBEIDSTILGANG	SM	TSK
10	B. 27.11	ARBEIDSTILGANG	SM	TSK
11	B. 27.11	ARBEIDSTILGANG	SM	TSK
12	B. 27.11	ARBEIDSTILGANG	SM	TSK
13	B. 27.11	ARBEIDSTILGANG	SM	TSK
14	B. 27.11	ARBEIDSTILGANG	SM	TSK
15	B. 27.11	ARBEIDSTILGANG	SM	TSK
16	B. 27.11	ARBEIDSTILGANG	SM	TSK
17	B. 27.11	ARBEIDSTILGANG	SM	TSK
18	B. 27.11	ARBEIDSTILGANG	SM	TSK
19	B. 27.11	ARBEIDSTILGANG	SM	TSK
20	B. 27.11	ARBEIDSTILGANG	SM	TSK

FASE: DETALJPROSJEKT
 FAS. TYPE: FLOY ETO LNR: Y.01
V 340J - K0 - 04 - 201



NORLANDSSYKEHUSET BODØ SOMATIKK

PROSJEKTERENDE:
 RATIO ARKITEKTER AS, DRAMMENVEIEN 130, 0277 OSLØ
 RATIO ARKITEKTER AS, OTTO NELSENS VEI 12, 7414 TRONDHEIM
 RATIO ARKITEKTER AS v/ BJØRNBEKK & LINDEHEIM AS

COWI
 PROSJEKT NR.: 128559
 FLØY K
 SKJEMA 04, ETG.
 MED. GASSER

FASE: TYPE: FLOY ETO LNR: Y.01
V 340J - K0 - 04 - 201