

**MERKNADER:**

Avstand for medisinske kobberer iht. ISO 7396-1

Ytterdiameter (mm) Maks. avstand mellom støffene (m)

Opp til 15	0,6
22-28	1,25
35-54	2,5
≥54	3,0

Alle rør skal være inspiserbare

Alle rør, eventuelle fittings og all annet materiale skal ved levering være spesielt merket fra fabrikk, merket med avføringsgrad og pluggel i hver ende.  
 Er emballagen brutt, anes det som ikke rengjøres.  
 Rørkølinger/fittings må kun brukes der det er behov for fraktinger og hvor det er anledning til inspeksjon. Åpne rørandre skal under arbeidets gang testes med plugg eller kappe. Bault skal ikke brukes for installasjon i gassnett og heller ikke utkølingsverktøy.

Dersom ikke annet er oppgitt gjelder følgende plassering:

Stengeventilskap, trykkovervåkere og trykkvakt: Underkant skap +1000 over ferdig gulv.

Gassluftak: Center, gassluftak +1500 over ferdig gulv. For egerstørre kandler gjelder andre mål.

RS 16, 370 utg2 og ISO 7396-1

Rørledninger og elektriske ledninger skal være a) drøft i separate stenderverker eller b) adskilt mer enn 50mm.

For gass- og eluttak gjelder andre regler.

Meden:

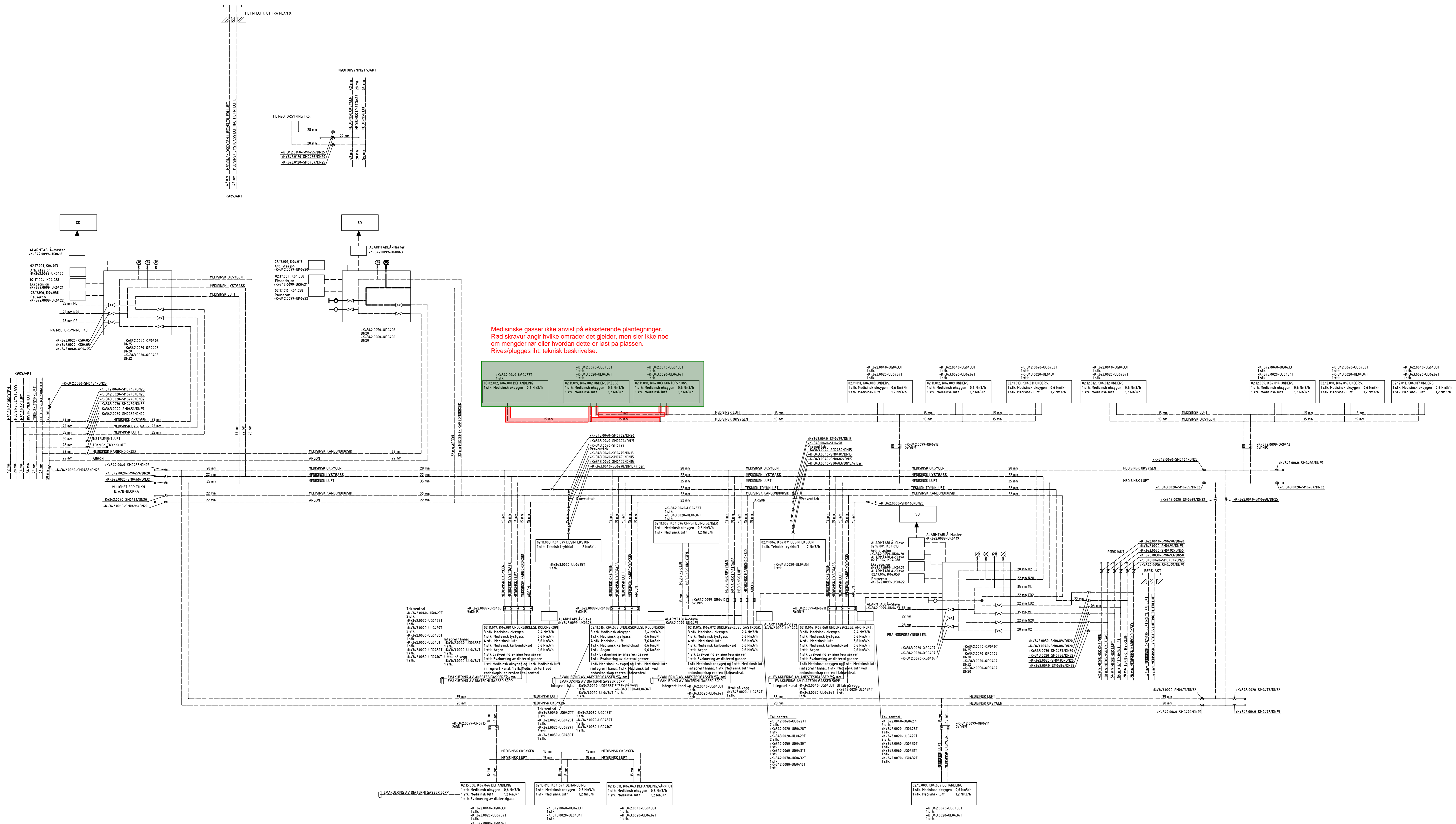
- +342.0040.....Medisinsk oksygen
- +342.0020.....Medisinsk lystgass
- +342.0020.....Medisinsk luft
- +343.0030.....Instrument luft
- +343.0040.....Teknisk trykkluft
- +342.0050.....Medisinsk karbondioksid
- +342.0060.....Medisinsk Argon
- +342.0070.....Evak. av anestesegasser
- +342.0080.....Evakuering av dialyssegasser
- +342.0140.....Medisinsk oksygen-Nedforsyning
- +342.0100.....Medisinsk lystgass-Nedforsyning
- +342.0120.....Medisinsk luft-Nedforsyning
- +342.0099.....Generell gass og trykkluft
- +343.0011.....Trykkluftfor oppbeiring til nye systemer

**RAMBOLL**

29.06.23

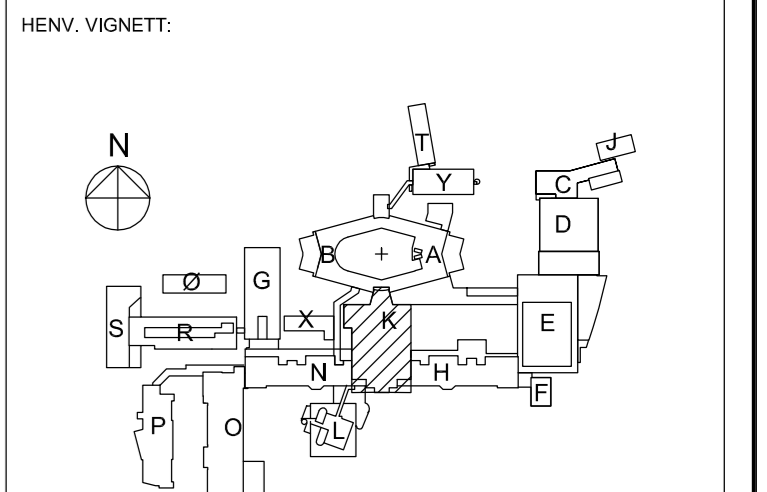
Skissert løsning

CAGR



1	B. 28.8.16	SOB-BILOGIT	ALB	OSL	OSL
2	B. 13.10.14	DATA/NETT/TEK. OG ENDRINGSTYPER	SM	TSK	OSL
3	B. 27.11.13	ANBEIETTING	SM	TSK	OSL
4	B. 27.11.13	ANBEIETTING	SM	TSK	OSL
5	B. 27.11.13	ANBEIETTING	SM	TSK	OSL
6	B. 27.11.13	ANBEIETTING	SM	TSK	OSL
7	B. 27.11.13	ANBEIETTING	SM	TSK	OSL
8	B. 27.11.13	ANBEIETTING	SM	TSK	OSL
9	B. 27.11.13	ANBEIETTING	SM	TSK	OSL
10	B. 27.11.13	ANBEIETTING	SM	TSK	OSL
11	B. 27.11.13	ANBEIETTING	SM	TSK	OSL
12	B. 27.11.13	ANBEIETTING	SM	TSK	OSL
13	B. 27.11.13	ANBEIETTING	SM	TSK	OSL
14	B. 27.11.13	ANBEIETTING	SM	TSK	OSL
15	B. 27.11.13	ANBEIETTING	SM	TSK	OSL
16	B. 27.11.13	ANBEIETTING	SM	TSK	OSL
17	B. 27.11.13	ANBEIETTING	SM	TSK	OSL
18	B. 27.11.13	ANBEIETTING	SM	TSK	OSL
19	B. 27.11.13	ANBEIETTING	SM	TSK	OSL
20	B. 27.11.13	ANBEIETTING	SM	TSK	OSL

FASE: DETALJPROSJEKT  
 FAG TYPE: FLOY ETO LNR: Y.01  
**V 340J - K0 - 04 - 201**



**NORLANDSSYKEHUSET BODØ SOMATIKK**



PROSJEKTERENDE:  
 RATIO ARKITEKTER AS, DRAMMENVEIEN 130, 0277 OSLØ  
 RATIO ARKITEKTER AS, OTTO NELSENS VEI 12, 7414 TRONDHEIM  
 RATIO ARKITEKTER AS v/ BJØRNBEKK & LINDEHEIM AS

**COWI**

PROSJEKT NR.: 128559

FLØY K  
 SKJEMA 04, ETT.  
 MED. GASSER

FAK TYPE: FLOY ETO LNR: Y.01  
**V 340J - K0 - 04 - 201**