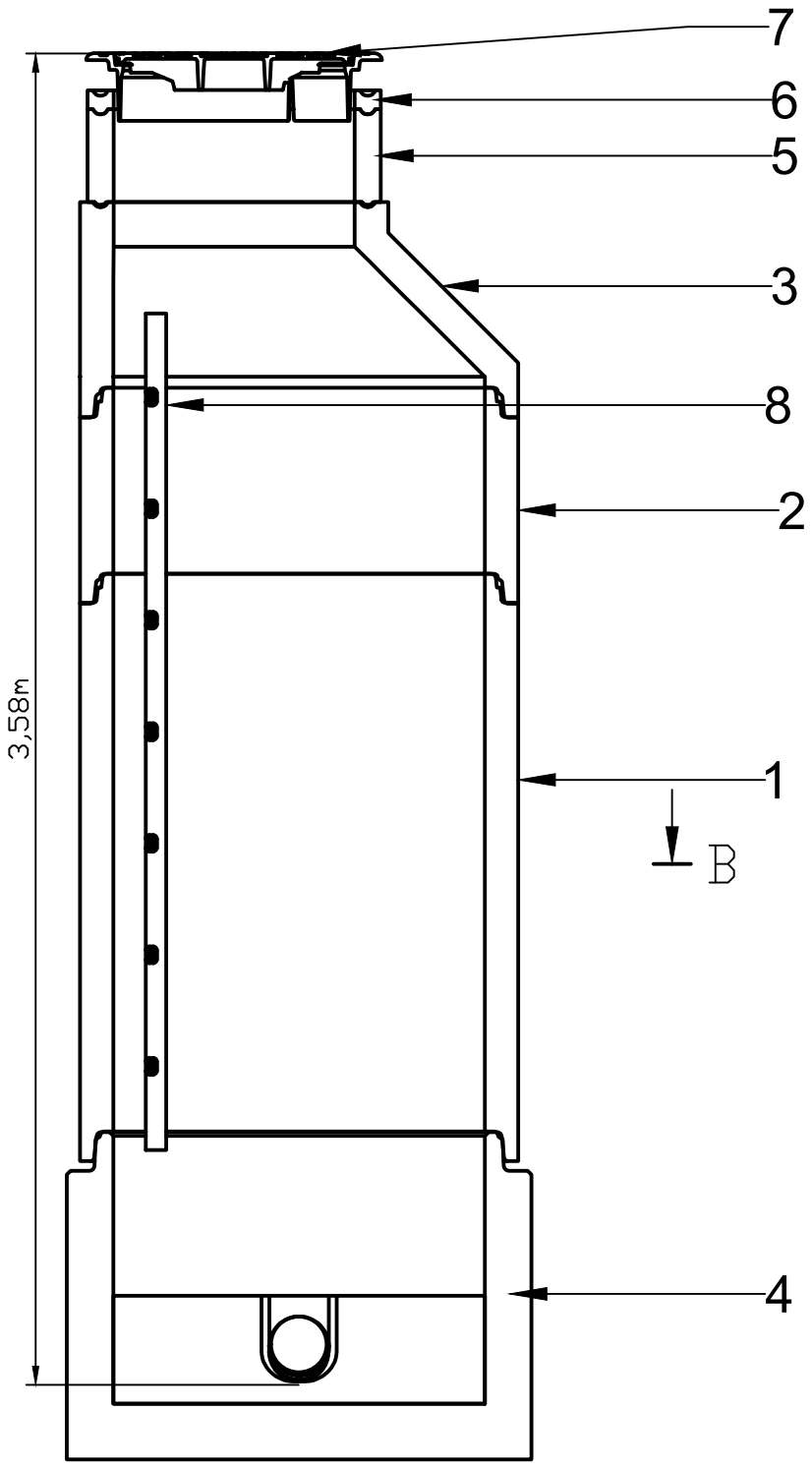
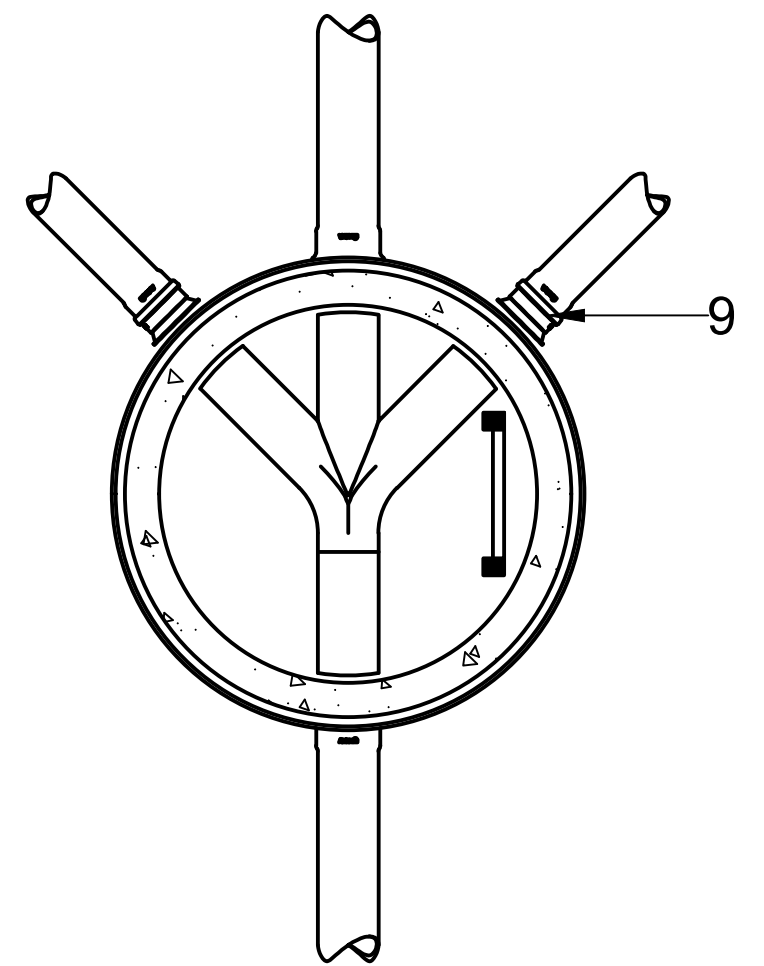


A-A (1:20)



B-B (1:20)



Pos.nr.	Beskrivelse	Dimensjon	Materiale	Byggehøyde	Antall
1	Kumring	DN1000	Betong	1500	1
2	Kumring	DN1000	Betong	500	1
3	Kjegle eksentrisk	DN1000	Betong	500	1
4	Optikum Kråkefot	DN1000	Betong	880	1
5	Justeringsring med not og fjær	DN650	Betong	250	1
6	Avslutnings og justeringsringer med not og fjær	DN650	Resirkulert Materiale	50	1
7	Norsk Standard rammer, lokk og rist	Ø650	Seigjern	-	1
8	Stige				1
9	PP eksenterovergang	DN160-DN125	PP	222	2


 Omega areal AS  
 Kvassanesvegen 4  
 5582 Ølensvåg  
 Tlf. sentralbord +47 97 54 00 00  
 www.omegaareal.no  
 Org.no. 986 930 264 mva.

Rev.	Beskrivelse	Dato
-	-	-
-	-	-
-	-	-
-	-	-
-	-	-
-	-	-

Kunde  
**Sauda kommune**  
 Prosjekt  
**Austarheimsvegen**  
**Sanering av septik**

Tittel		Rev.
<b>Spillvannskum S3</b>		-
PROSJEKTNR. 133231	<b>302</b>	Skala: 20   Format: A3
DATO: 25.04.2023		
TEGNET: SB		
GODKJENT:		