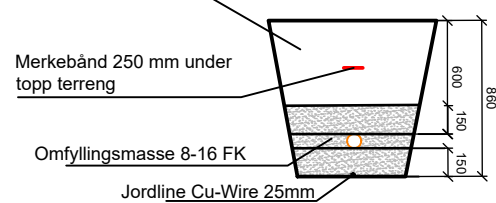


Prinsipp grøftesnitt trekkerør til lys, EL-bil lader etc.

Stedlige masser/ friksjonsmasser, ihht. plan for området. maks steinstørrelse 1/3 fra topp rør



FORKLARINGER

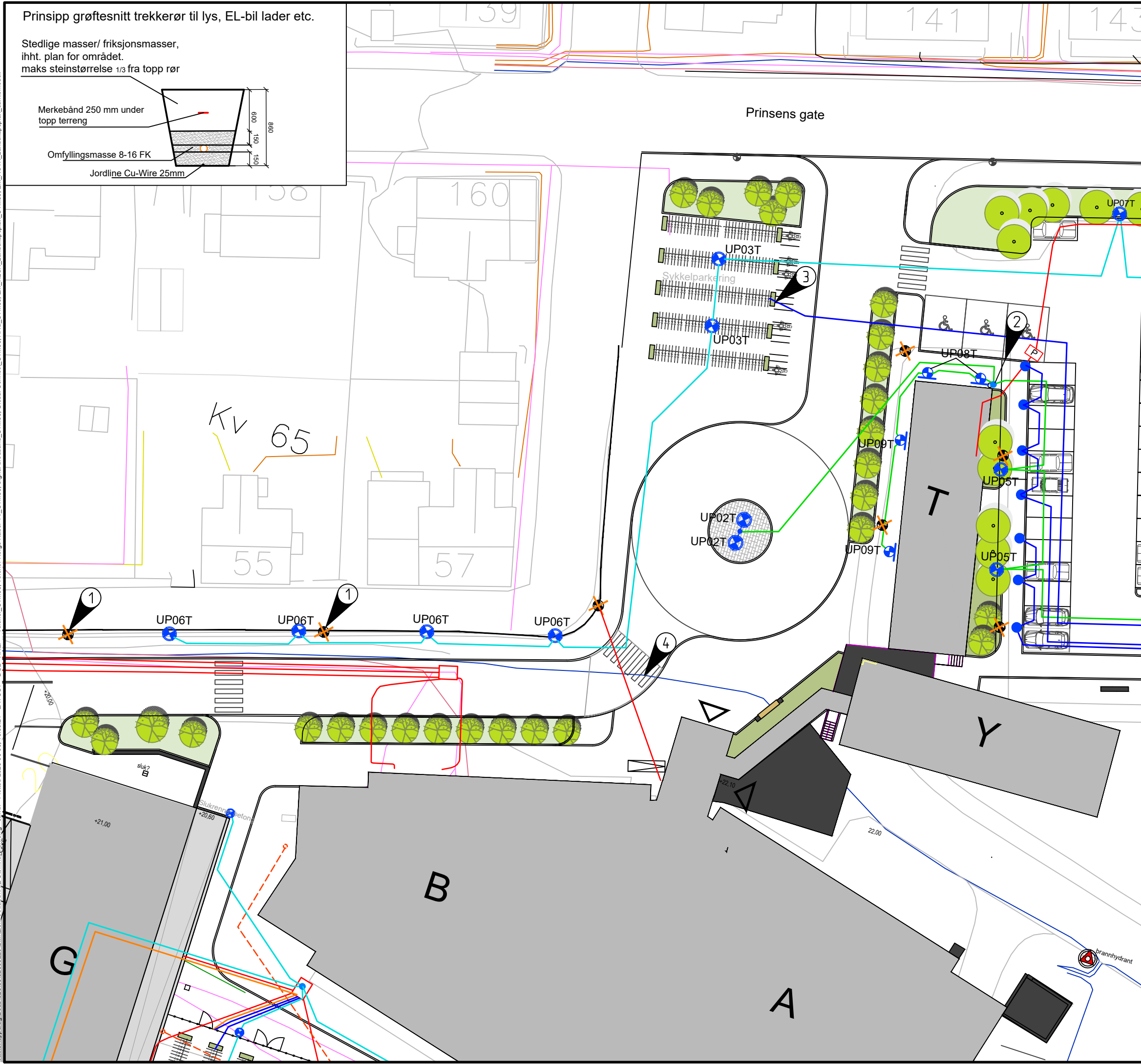
- STOLPE LADEPUNKT EL-BIL
- LYSKURS
- LYSKURS
- KURS PORT
- TREKKERØR
- EKSIST. TREKKERØR
- - - EKSIST. JORDLEDER FOR LYNVERN
- TREKKEKUM
- EKSIST. TREKKEKUM
- EKS. HØYSPENT
- EKS. LAVSPENT
- EKSIST. P-AUTOMAT
- KOBLINGSBOKS
- ⊕ MAST M/LYS
- ⊕⊕ MAST M/TOSIDIG LYS
- ⊕ LYS på vegg
- ⊙ EKSIST. LYS
- ⊗ EKSIST. LYS FJERNES
- EKS. TELENOR KABEL-TV
- EKS. TELENOR
- EKS. SIGNAL BREDBÅND

ANVISNINGER

1. Det avklares om disse lysene skal rives og erstattes av nye.
2. Koblingsboks på vegg.
3. Reserve-føringsveier til ev. fremtidig sykkel ladere. Plassering avklares.
4. Eksisterende Høyspent

HENVISNINGER

X:\iron\oppdrag\Bode\52303220\BIM\Elektr\Kjeld\1\EL-Utomhusanlegg\Kjeld\1\EL-Utomhusanlegg - JarKri - Planer - Ploiter - 2023-06-08, 16:55:24 - LAYOUT - DO2 - XREF = Telenor; UTM33; Telenor Norge Kabel-TV; UTM33; Signal bredbånd; UTM33; Arv; UTM33; E.M. NSHK_Landskapsplan; arsmimobil



F01	07.06.2023	Tilbudstegning	JarKri	ToPed	HelAnt
Rev.	Dato	Beskrivelse	Utarbeidet	Fagkontroll	Godkjent
Dette dokumentet er utarbeidet av Norconsult AS som del av det oppdraget som fremgår nedenfor. Opphavsretten tilhører Norconsult AS. Dokumentet må bare benyttes til det formål som oppdragsavtalen beskriver, og må ikke kopieres eller gjøres tilgjengelig på annen måte eller i større utstrækning enn formålet tilsier.					Målestokk (gjelder A1)
NLSH					1:200
Utomhusanlegg Elektro Delområde 2					
Norconsult	Oppdragsnummer 52303220	Tegningsnummer E-10-02	Revisjon F01		