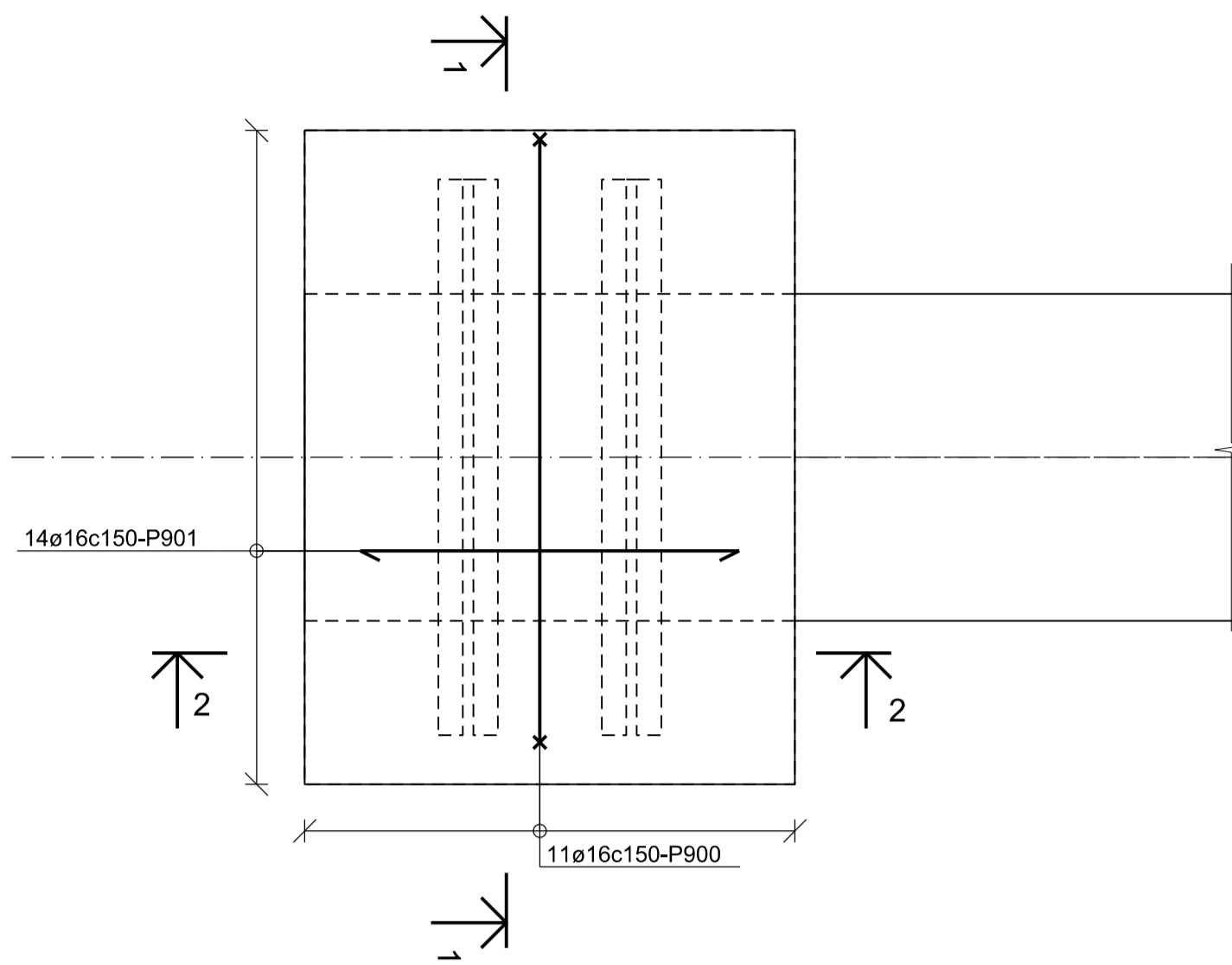
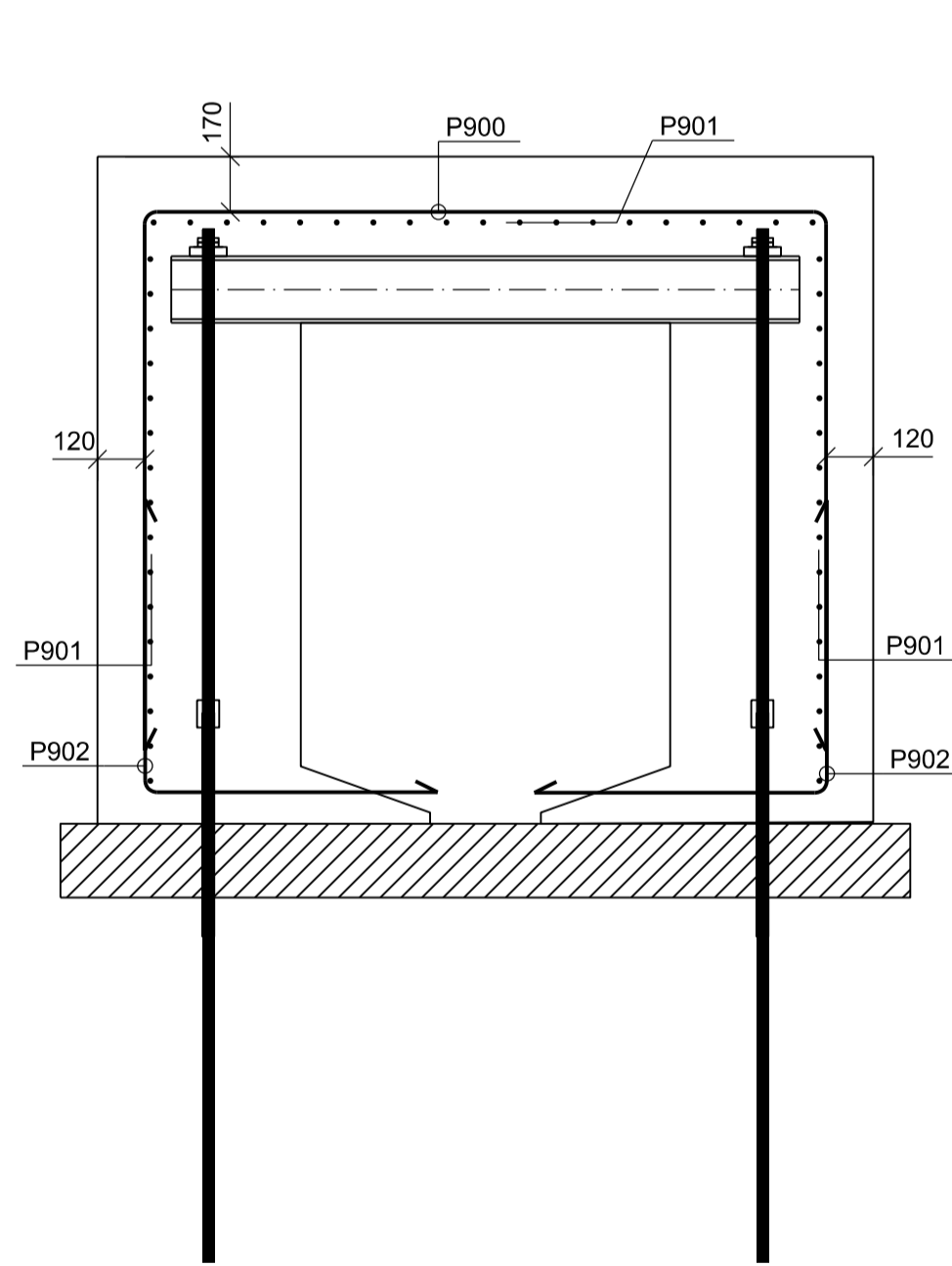


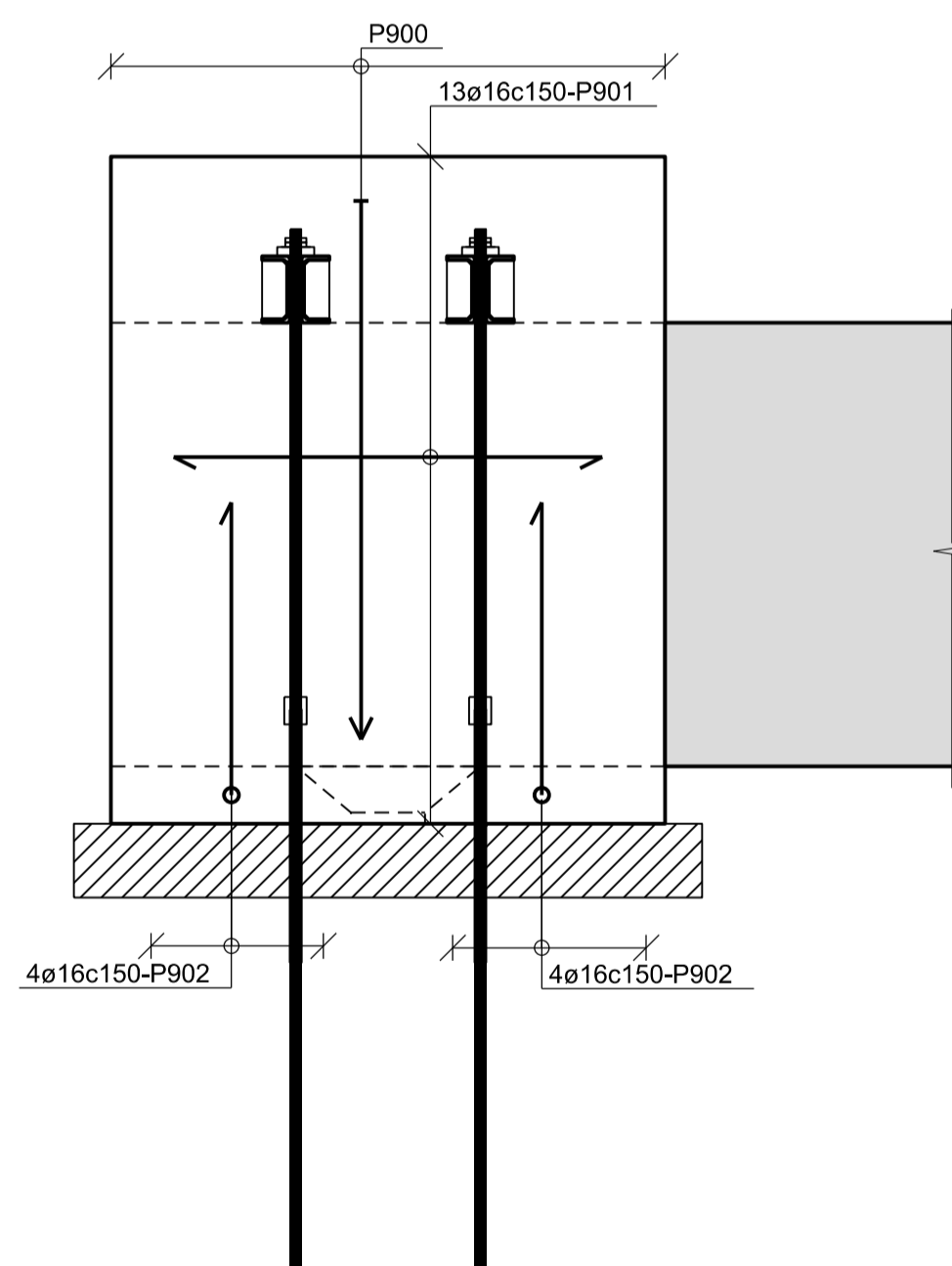
Omstøp - Armering



Planutsnitt
1:20

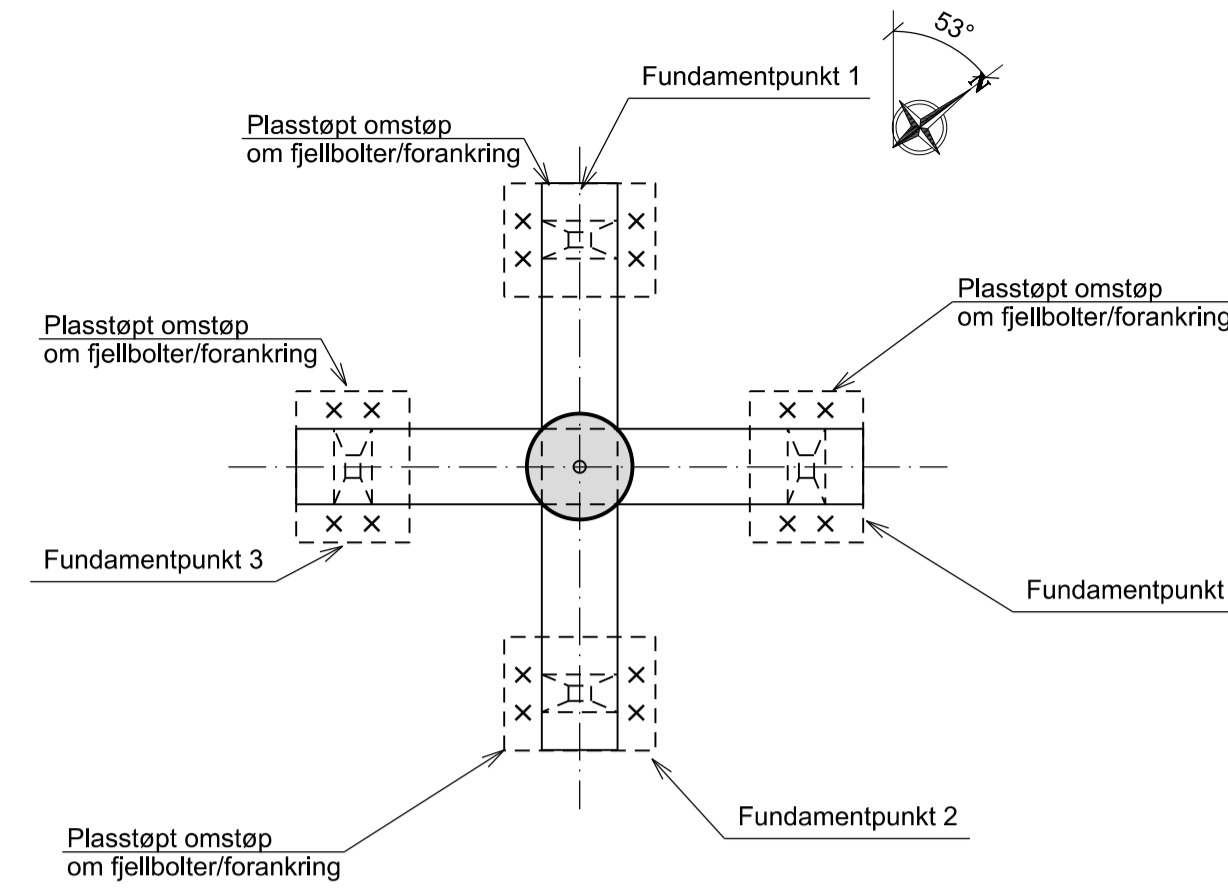


SNITT 1-1
1:20

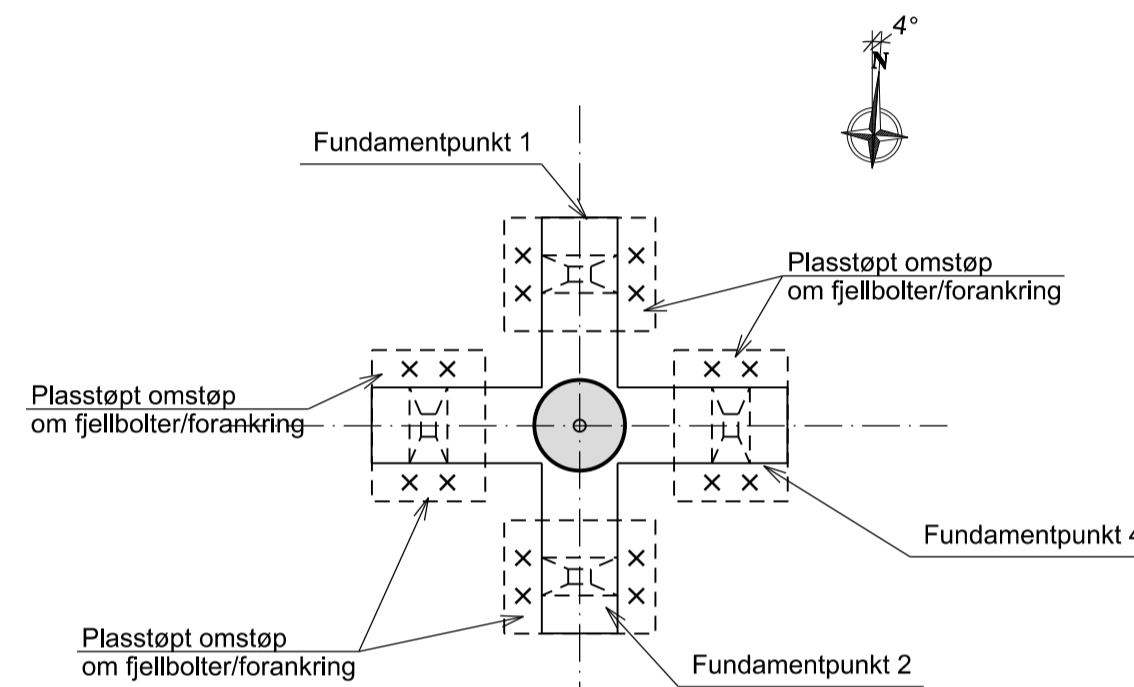


SNITT 2-2
1:20

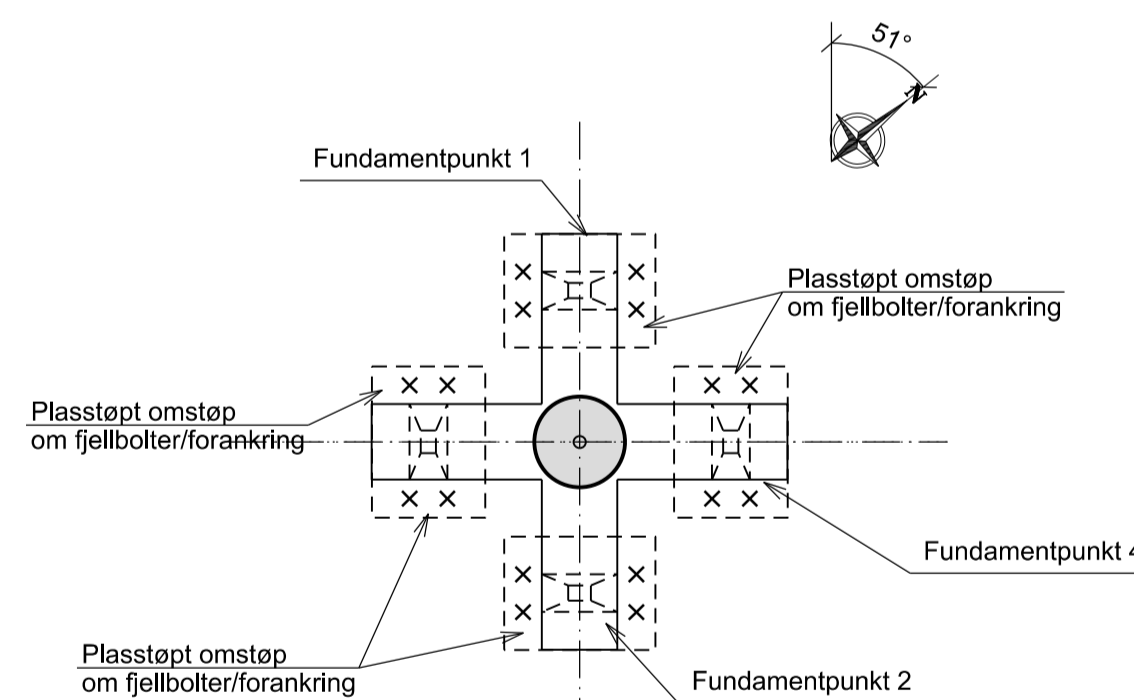
Installasjon



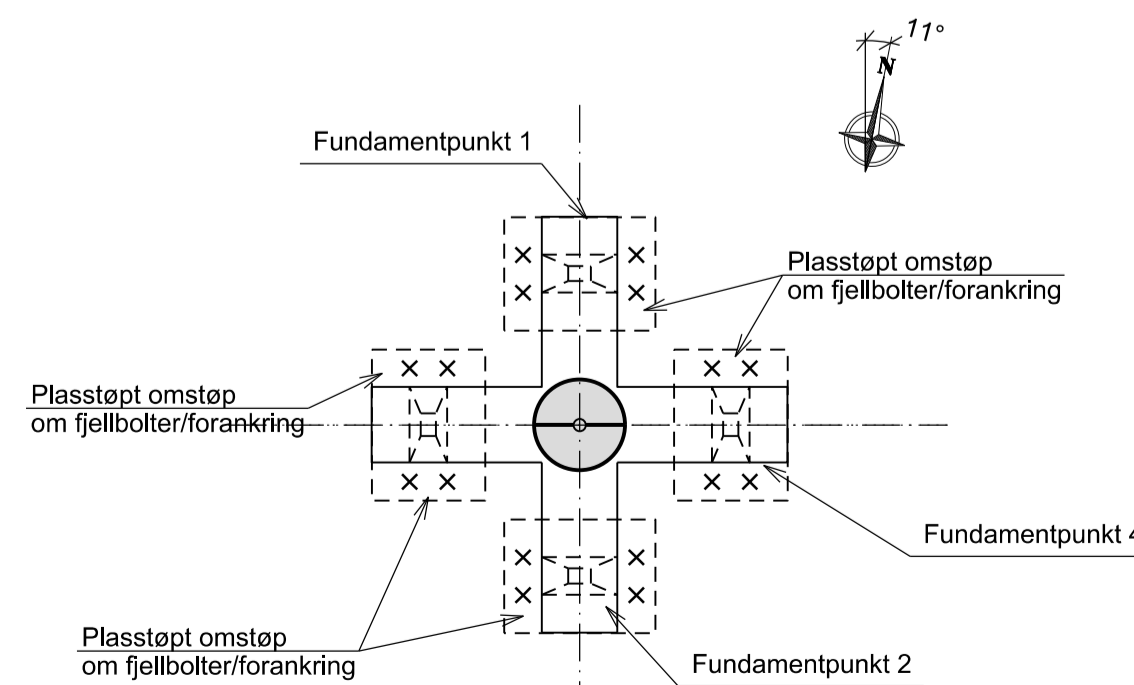
Fundament 1 Stangbåen
1:100



Fundament 2 Vestre Fjordbåen
1:100



Fundament 3 Stangskjæret
1:100



Fundament 4 Postmyr
1:100

GENERELT - Alle fundamenter
Fundamentpunkt 1 og 2 er hovedbærepunkter og skal nivelleres til horisontalt nivå før installasjon. Fundamentpunkt 3 og 4 er støttepunkter. Fundamentpunkt 3 skal shimmes til likt nivå som Fundamentpunkt 1 og 2 før installasjon og montering av åk. Etter installasjon og åk er monteret shimmes Fundamentpunkt 4.

BETONGKONSTRUKSJONER	
Fasthetsklasse / bestandighetsklasse / kloridklasse / annet	B35 / M40 / Cl 0,10 / AUV-betong
Betongavretting	B45 / MF40 / Cl 0,10
Fundament/Søyle Prefabrikkert	B40 / M40 / Cl 0,10 / AUV-betong
Omstøp	
AUV-betong skal produseres, testes og plasseres i form i henhold til Norsk Betongforening, Publikasjon nr. 5, Desember 2022	
Tilslagets maksimale kornstørrelse	22 mm (NS-EN 206:2013+A2+NA)
Nominelle Betongoverdekning plasstøpte betong under vann	
Mot avrettet overflate (UK fundament)	170 mm
Mot frie, horisontale overflater (OK fundament)	170 mm
Forøvrig (sidekanter fundament)	120 mm
Toleranse, Δc	20 mm
Nominelle Betongoverdekning prefabrikkert fundament	
Generelt	60 mm
Søyle Ø1200	75 mm
Toleranse, Δc	10 mm
Alle utvendig hjørner skal avfases med trekantekt 25x25 mm (NS-EN 1992-1-1:200)	
Armering	
Stålkvalitet	B500NC
Omfang	Dersom ikke annet er oppgitt: 50xØ
	Omfangsskjøter forsikres. Maksimalt hver fjerde stang skjøtes i samme snitt.
Utførelsesklasse	
Generelt	3 (NS-EN 13670:2009)
Toleranseklasse	1 (NS-EN 13670:2009)
Toleranse for nivå på avrettingbetong skal være +/- 20 mm, men maksimal nivåforskjell på 20 mm mellom de forskjellige fundamentpunkter.	
Økte toleranser gitt i Publikasjon 5, Norsk Betongforening gjelder ikke.	
FJELLBOLTER	
Stålkvalitet	B500NCR - HRC720SS
Gysemørtel	Egenskapet tilsvarende B35 betongkvalitet

GENERELT
Fundamentpunkt 1 og 2 er hovedbærepunkter og skal nivelleres til horisontalt nivå før installasjon. Fundamentpunkt 3 og 4 er støttepunkter. Fundamentpunkt 3 skal shimmes til likt nivå som Fundamentpunkt 1 og 2 før installasjon og montering av åk. Etter installasjon og åk er monteret shimmes Fundamentpunkt 4.

Prosjektnavn:	RIB Tegningsnummer	Rev. index
12944-20 Innselling Kragera	B-225	01

HENVISNINGER	
Fundament 1/2/3/4, Form	B-121/-122/-123/-124
Bøyeliste side 90 - Gjelder for ett (1) fundament	

01	For bygging	12.05.23	TER	TER	OBJ	KRM
Index	Beskrivelse av endringer	Dato	Tegner	Design	Kontrollert	Godkj.



RIB	DR. TECHN. OLAV OLSEN	RIB prosj. nr.
		12944-20

Første utstedelse	Tegningstittel	Mål (i A1-format)
12.05.2023	Fundament for seilingsmerke	1:50
Designer:	Installasjon og omstøp	1:20
Tegner:	Fund. 1-4, Prefab. løsning	
TER		

Obj	KRM	Denne tegningen skal ikke kopieres eller distribueres uten tillatelse av Dr. techn. Olav Olsen a.s.	RIB Tegningsnummer	Rev. index
			B-225	01