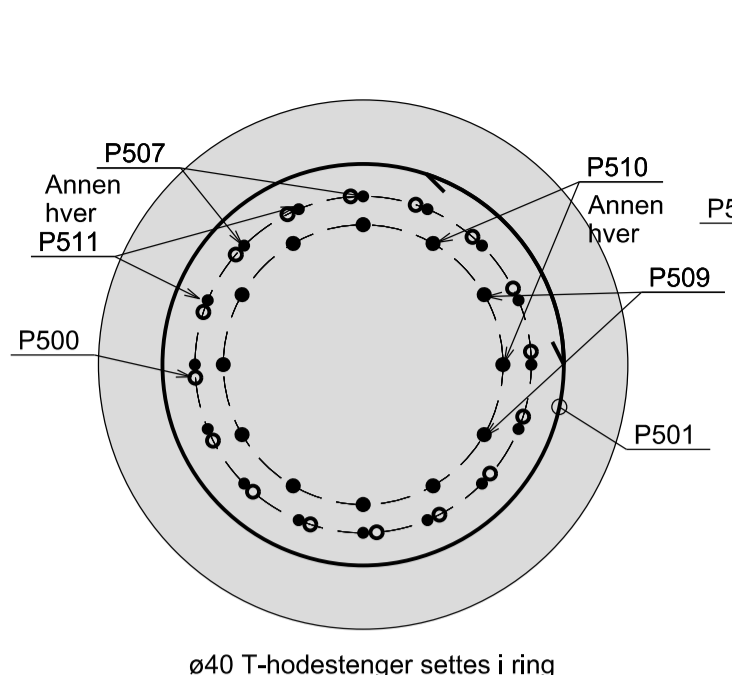
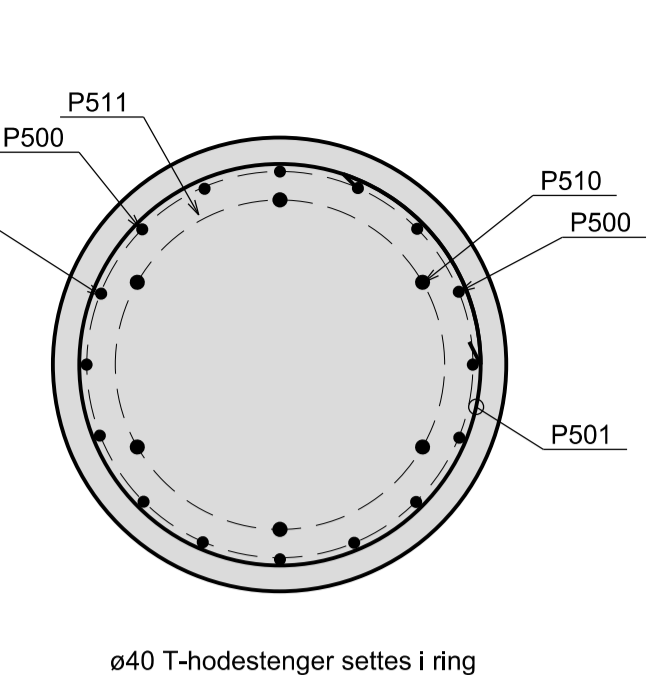


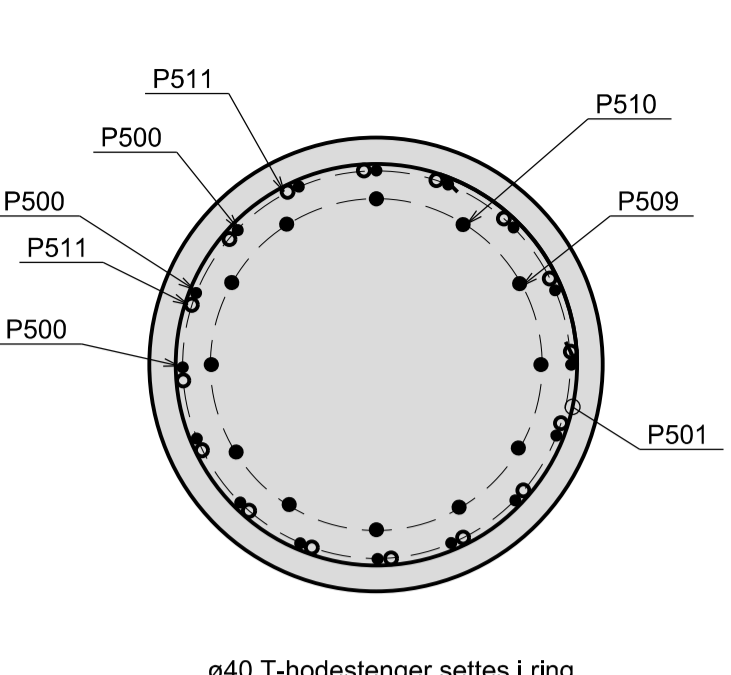
Snitt 3-3  
1:20



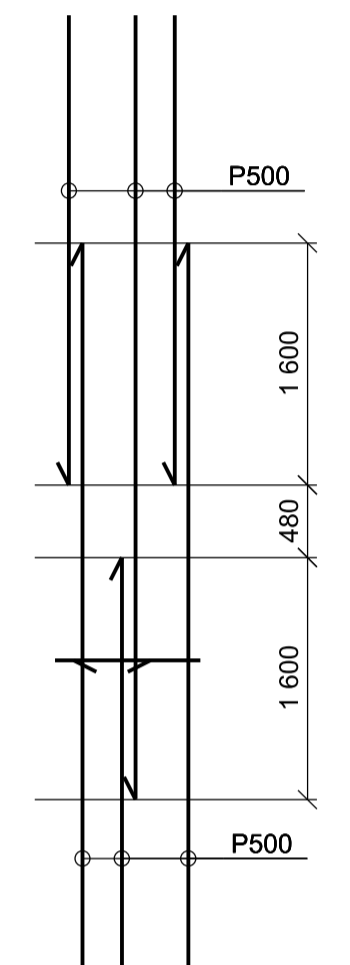
Snitt 2a-2a  
1:20



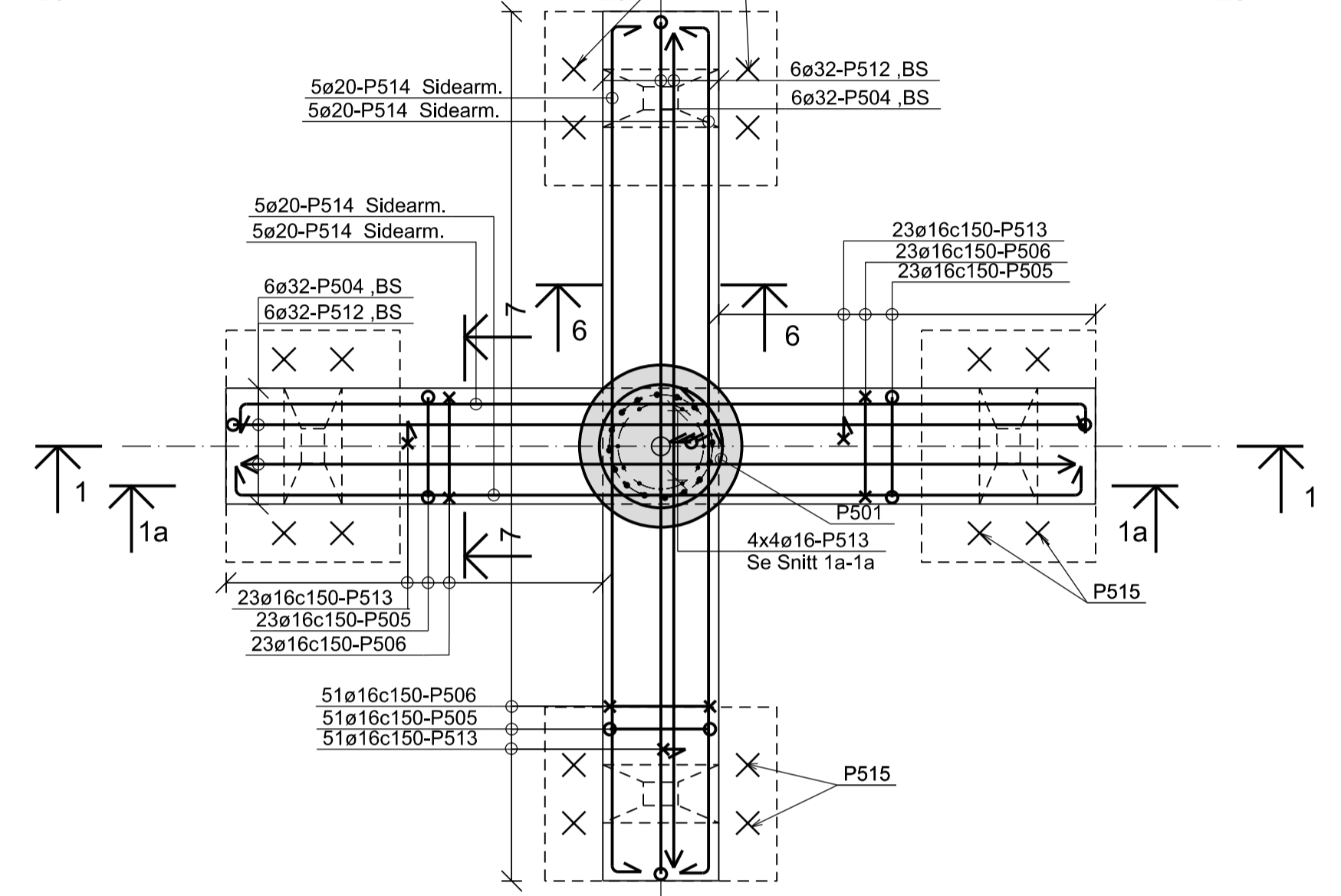
Snitt 4-4  
1:20



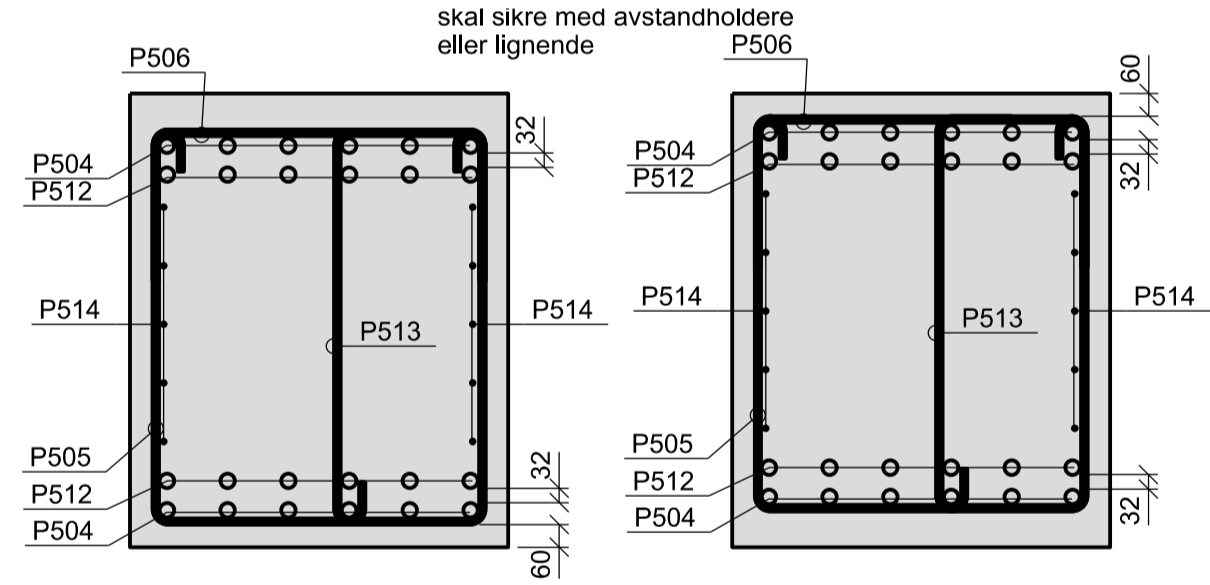
Snitt 5-5  
1:20



Prinsipp omfar - Lengdearmring  
1:50

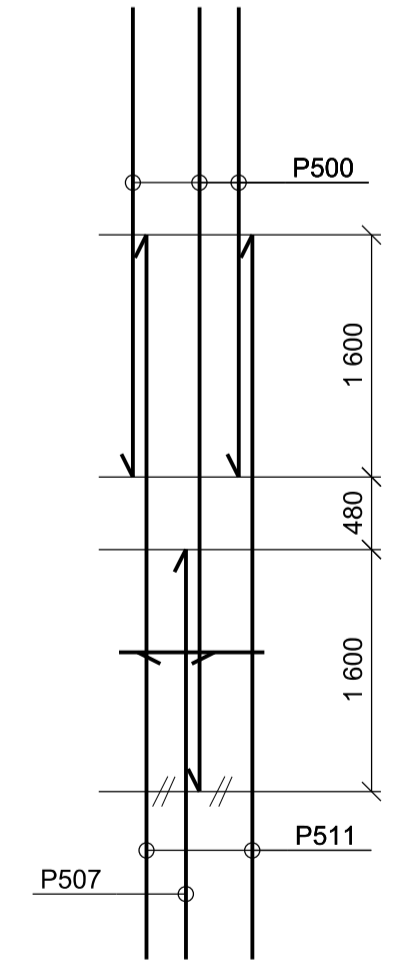


Snitt 2-2  
1:50

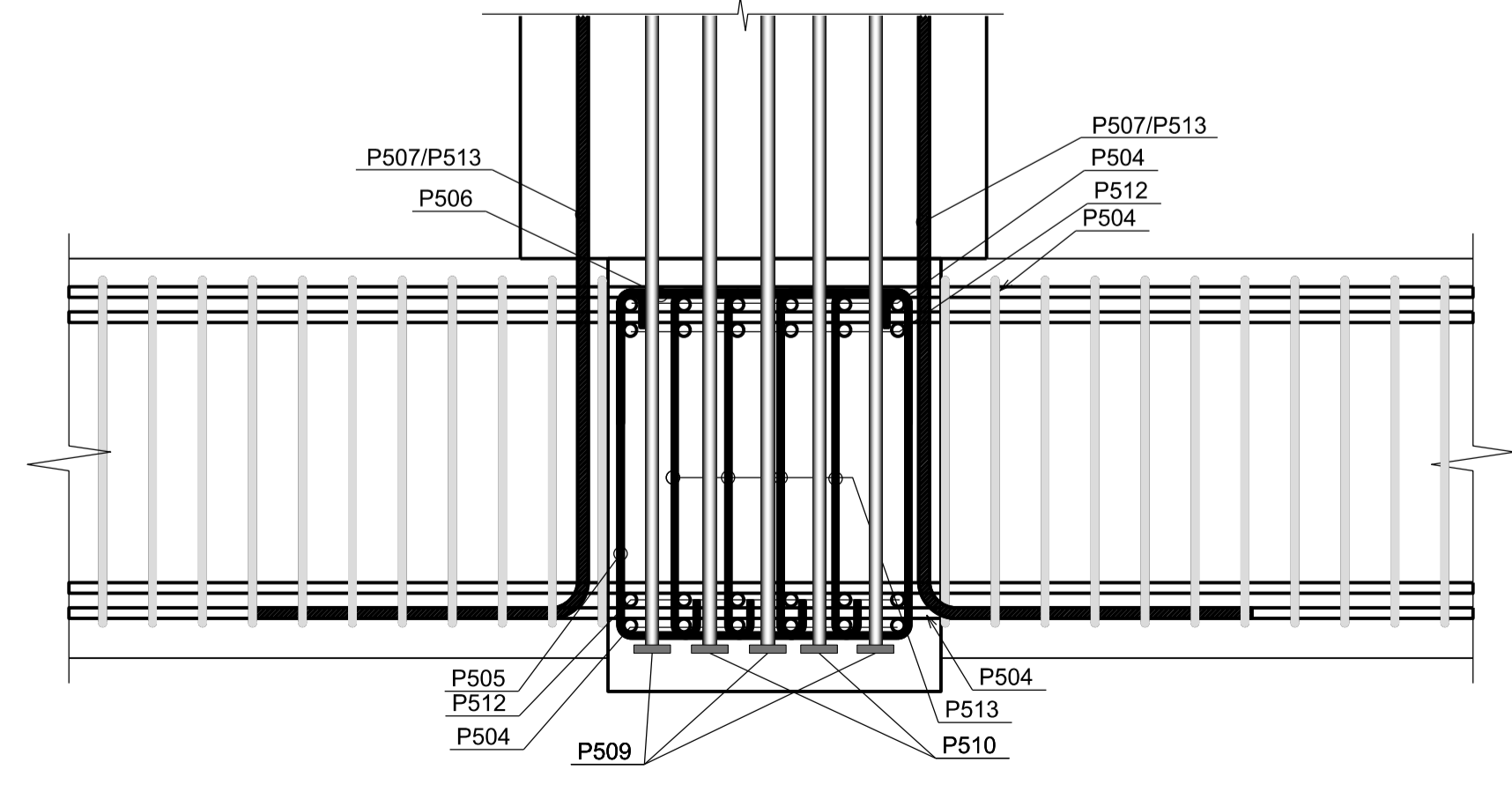


SNITT 6-6  
1:20

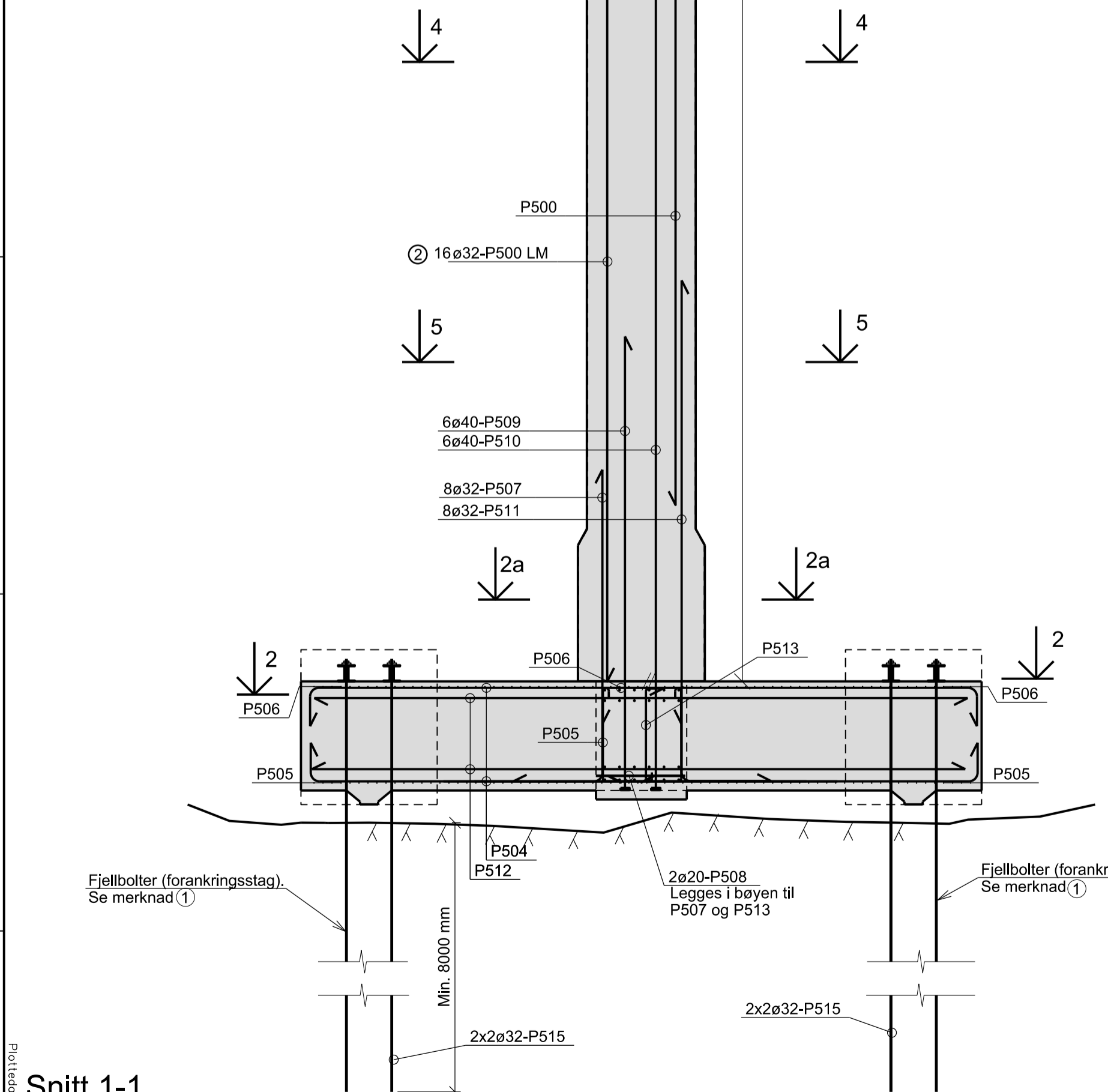
SNITT 7-7  
1:20



Prinsipp omfar - Oppstikk  
1:50



Snitt 1a-1a - Knutepunkt Bjelker/Søyle  
1:20



Snitt 1-1  
Fundament 1 - Stangbåen  
1:50

BETONGKONSTRUKSJONER	
Fasthetskasse / bestandighetsklasse / kloridklasse / annet	B35 / M40 / CI 0,10 / AUV-betong
Betongavretting	B45 / MF40 / CI 0,10
Fundament/Søyle Prefabrikkert	B40 / M40 / CI 0,10 / AUV-betong
Omstøp	
Forskaling av søyle	Det skal benyttes stålør som forskaling. Stålrør skal ikke fjernes etter stop.
AUV-betong skal produseres, testes og plasseres i form i henhold til Norsk Betongforening, Publikasjon nr. 5, Desember 2022	
Tilslaget maksimale korntørrelse	22 mm (NS-EN 206:2013+A2+NA)
Nominelle Betongoverdekning plasstøpte betong under vann	
Mot avrettet overflate (UK fundament)	170 mm
Mot frie, horisontale overflater (OK fundament)	170 mm
Forevrig (sidekanter fundament)	120 mm
Toleranse, Δc	20 mm
Nominelle Betongoverdekning prefabrikkert fundament	60 mm
Toleranse, Δc	10 mm (NS-EN 1992-1-1:2004)
Alle utvendige hjørner skal avlases med trekantlekt 25x25 mm	
Armering	
Stålkvalitet	B500NC
Omfar	Dersom ikke annet er oppgitt: 50xØ Omfaringskjøter forskyves. Maksimalt hver fjerde stang skjøtes i samme snitt.
Utførelsesklasse	3 (NS-EN 13670:2009)
Toleranseklasse	1 (NS-EN 13670:2009)
Toleranse for nivå på avrettingbetong skal være +/- 20 mm, men maksimal nivåforskjell på 20 mm mellom de forskjellige fundamentpunktene.	
Økte toleranser gitt i Publikasjon 5, Norsk Betongforening gjelder ikke.	
FJELLBOLTER	
Stålkvalitet	B500NCR - HRC720SS
Gysemørtel	Egenskapet tilsvarende B35 betongkvalitet

Prosjektnavn:	RIB Tegningsnummer	Rev. index
12944-20 Innselling Kragerø	<b>B-221</b>	<b>01</b>

- MERKNADER**
- Rustfrie fjellbolter (forankringsstag) i materialkvalitet B500 NCR. Minste innboringstøp L = 800 mm i godt fjell. Boltene gyses fast med mørtel som angitt over. Totalt 16 fjellbolter. Boltene skal ha gjengehylse for M30-8.8 gjengestenger, HRC720SS
  - Eksakt dybde for byggested er ukjent grunnet manglende innmåling og grunnundersøkelser. Total lengde av hovedarmring i søyle må derfor tilpasses. Oppgitt mengde (se bøyeliste) tar utgangspunkt i maksimal søylelengde og ett omfar av P500 langs søylen. Se tegning B-121.
  - Innstøpt rør for selingsmerke. Se også tegning B-121 for trekkerør.

Oppstikkende jern må sikres med plastyser.  
I alle bøyehjørner legges armering tilsvarende bøyelsens diameter

**HENVISNINGER**

Fundament 1, Stangbåen, Prefab. løsning Form	B-121
Bøyeliste side 50, 51	
Galleri, Fund 1, 2 og 3	B-106
Fundament 1-4 Installasjon og omstøp, Prefabløsning B-225	

01	For bygging	12.05.23	TER	TER	OBJ	KRM
Index	Beskrivelse av endringer	Dato	Tegner	Design	Kontrollert	Godkj.

		RIB prosj. nr.
<b>RIB</b>	<b>DR. TECHN. OLAV OLSEN</b>	12944-20
Første utstedelse	Tegningstittel	Mål (i A1-format)
Dato:		
12.05.2023	<b>Fundament for selingsmerke</b>	1:50
Designer:	<b>Fundament 1, Stangbåen</b>	1:20
Tegner:	<b>Prefab. løsning Armering</b>	
TER		
TER		
Kontrollert	Godkjent	RIB Tegningsnummer
Rev. index		
OBJ	KRM	Denne tegningen skal ikke kopieres eller distribueres uten tillatelse av Dr. techn. Olav Olsen a.s.
		<b>B-221 01</b>