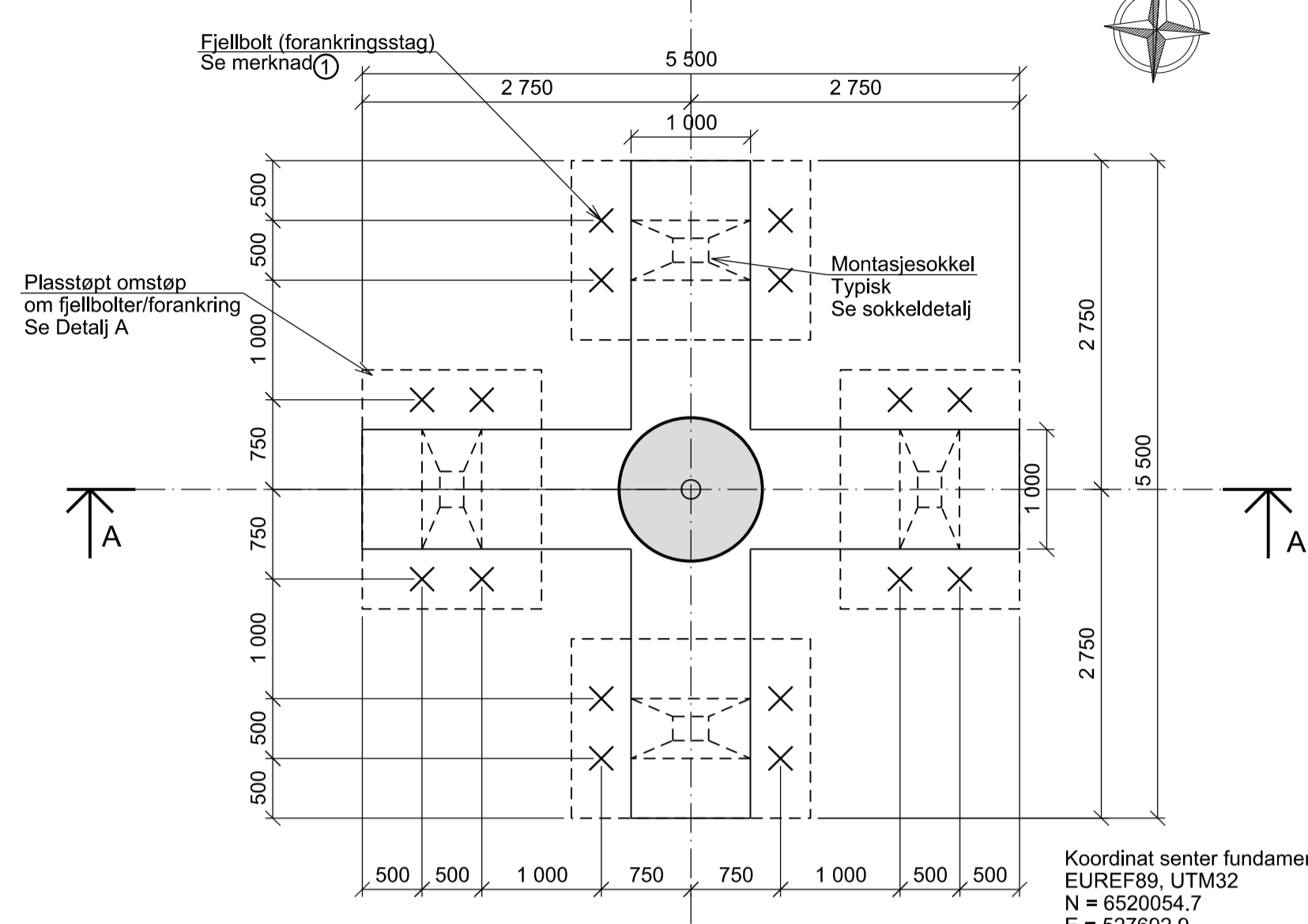
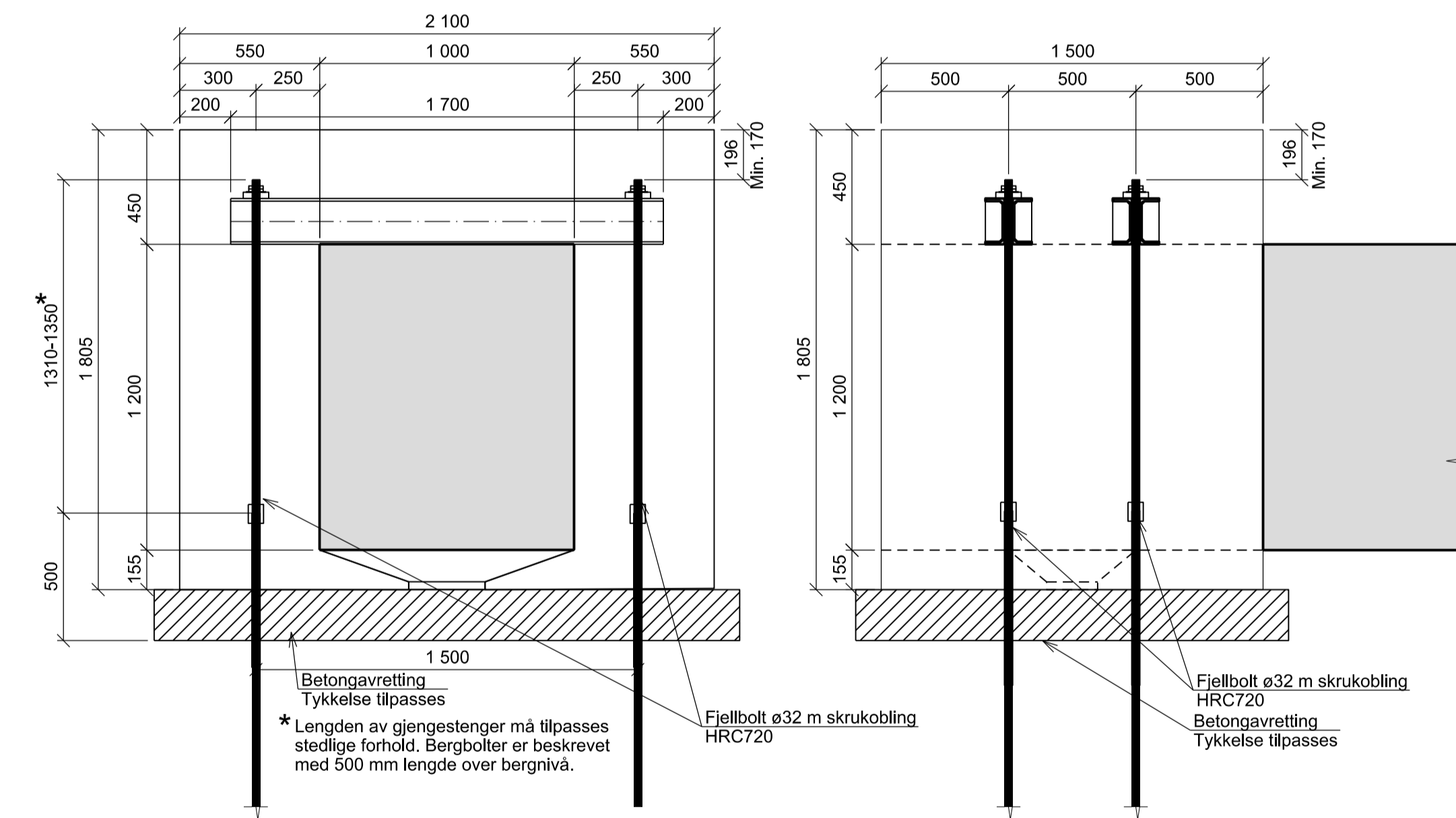


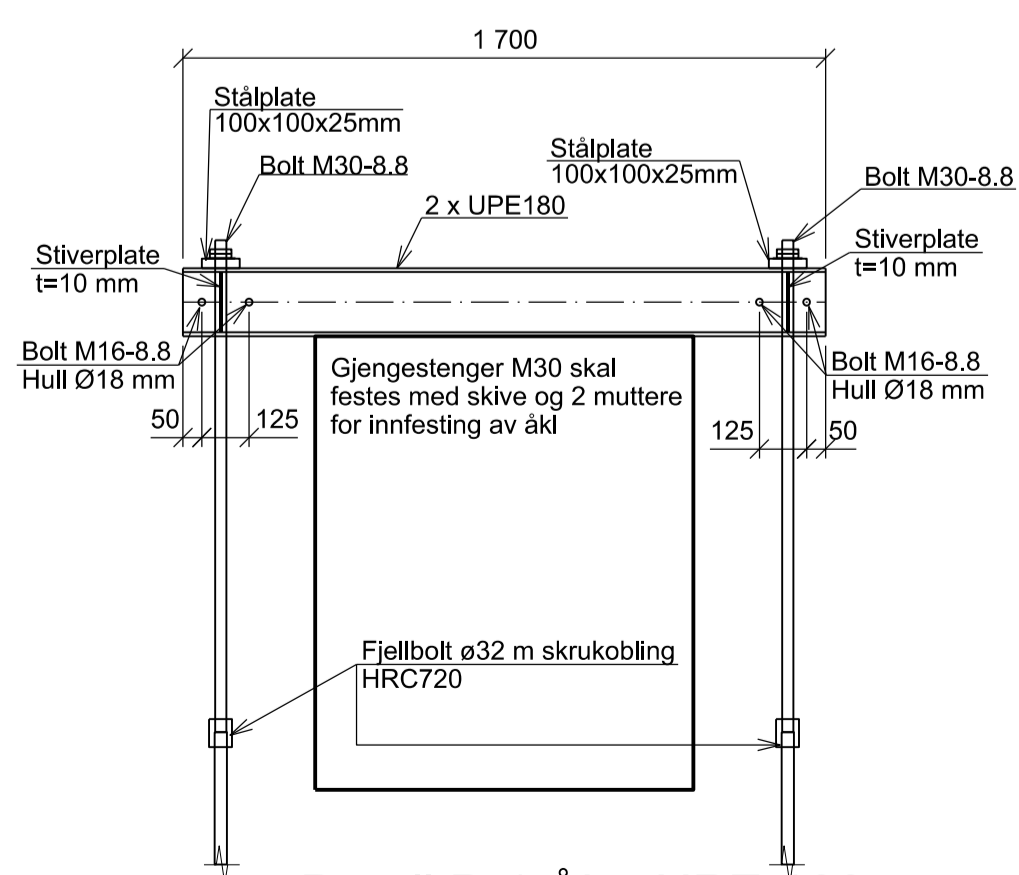
Snitt A-A
Fundament 2 - Vestre Fjordbåen
1:50



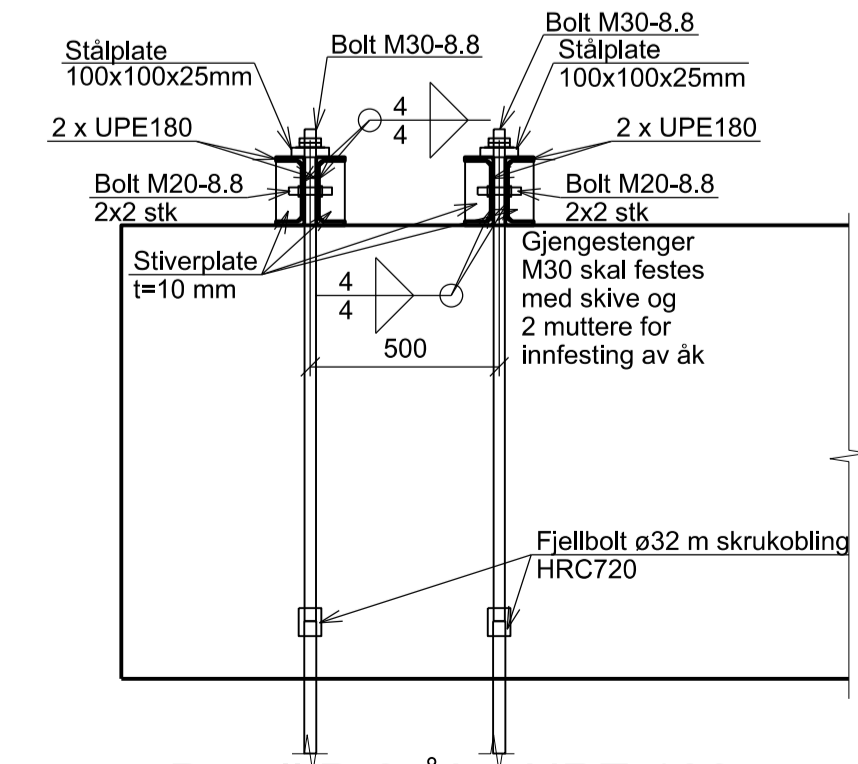
SNITT B-B. PLAN.
1:50



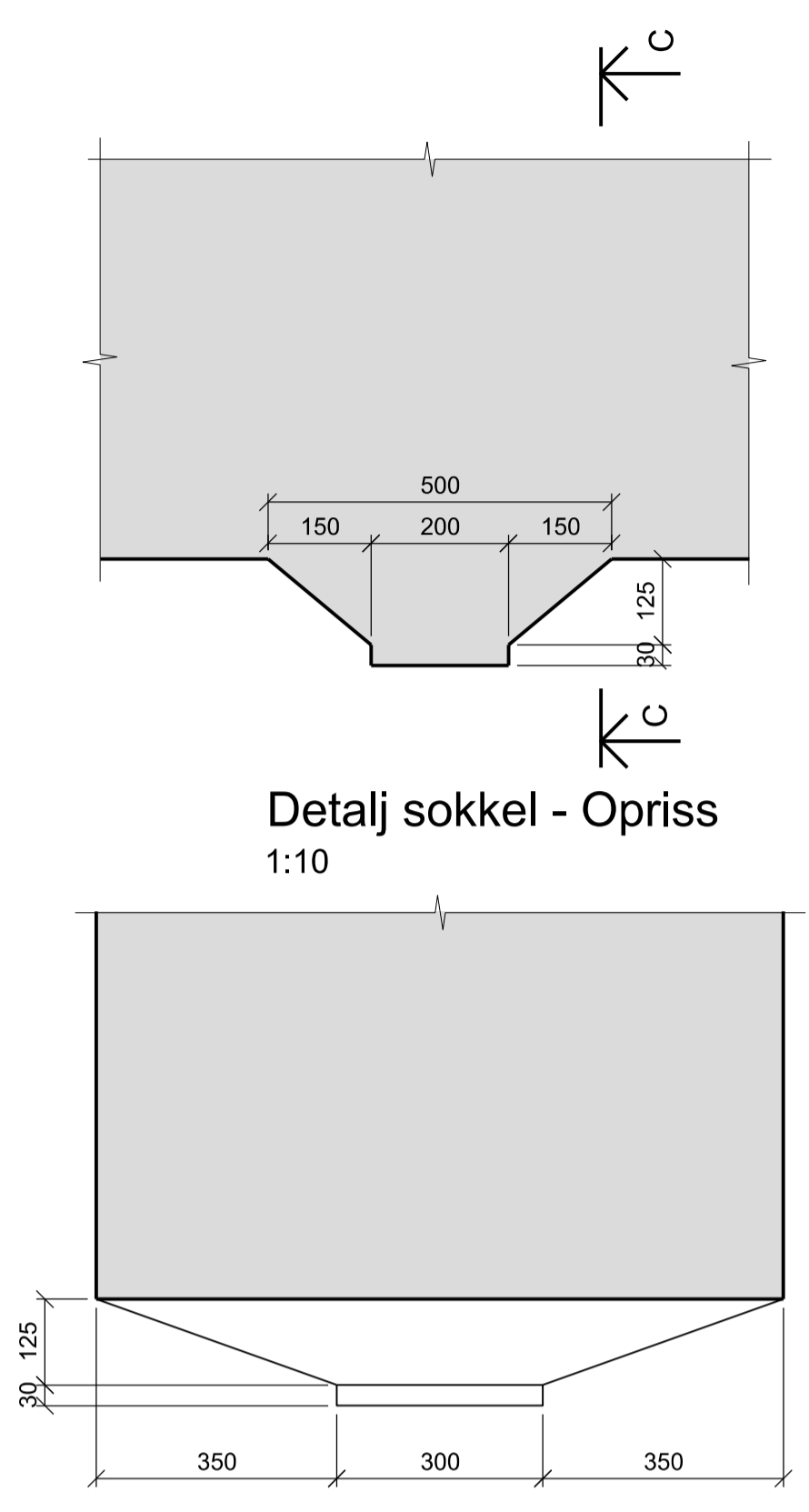
Detalj A - Omstøp ÅK og fjellbolter
1:20



Detalj B-1 Åk - UPE 180
1:20



Detalj B-2 Åk - UPE 180
1:20



Detalj sokkel - Oppriss
1:10

Snitt C-C
1:10

BETONGKONSTRUKSJONER	
Fasthetsklasse / bestandighetsklasse / kloridklasse / annet	B35 / M40 / Cl 0,10 / AUV-betong
Betongavretting	B45 / MF40 / Cl 0,10
Fundament/Søyle Prefabrikkert	B40 / M40 / Cl 0,10 / AUV-betong
Omstøp	
AUV-betong skal produseres, testes og plasseres i form i henhold til Norsk Betongforening, Publikasjon nr. 5, Desember 2022	
Tilslaget maksimale korntørrelse	22 mm (NS-EN 206:2013+A2+NA)
Nominelle Betongoverdekning plasstøpe under vann	
Mot avrettet overflate (UK fundament)	170 mm
Mot frie, horisontale overflater (OK fundament)	170 mm
Forøvrig (sidekanter fundament)	120 mm
Toleranse, Δc	20 mm
Nominelle Betongoverdekning prefabrikkert fundament	
Generell	60 mm
Søyle Ø1200	75 mm
Toleranse, Δc	10 mm
Alle utvendig hjørner skal avfases med trekanttekt 25x25 mm (NS-EN 1992-1-1:2004)	
Armering	
Stålkvalitet	B500NC
Omfar	Dersom ikke annet er oppgitt: 50xØ Omfaringskjøter forsikvies. Maksimalt hver fjerde stang skjøtes i samme snitt.
Utførelsesklasse	3 (NS-EN 13670:2009)
Toleranseklasse	1 (NS-EN 13670:2009)
Toleranse for nivå på avrettingbetong skal være +/- 20 mm, men maksimal nivåforskjell på 20 mm mellom de forskjellige fundamentpunkter.	
Økte toleranser gitt i Publikasjon 5, Norsk Betongforening gjelder ikke.	
FJELLBOLTER	
Stålkvalitet	B500NCR - HRC720SS
Gysemørtel	Egenskapet tilsvarende B35 betongkvalitet
STÅLKONSTRUKSJONER	
Stålkvalitet	
Galleri	S355J2 (EN 10025:2014)
Bolter/muttere	M8.8
Rør for selingsmerke	S355J2
UPE180 - Åk	S355J2
Korrosjonskategorori	
Galleri	C5 (NS-EN ISO 12944-2:2017)
Bolter/muttere	C5
Rør for selingsmerke	C5
UPE180 - Åk	C3
Korrosjonsbeskyttelse	
Galleri	(NS-EN ISO 12944-5:2019)
Bolter/muttere	
Rør for selingsmerke	
UPE180 - Åk	
Utførelsesklasse	EXC2 (NS-EN 1090-2 B.3)
Holdbarhetsklasse	VH (very high) (NS-EN ISO-12944-1)
Toleranse	C1 (NS-EN 1090-2 D)
-Konstruksjonsprodukter skal leveres med CE-merke iht. NS-EN-1090-1	

Prosjektnavn:	RIB Tegningsnummer	Rev. index
12944-20 Innseling Kragerø	B-122	01

- MERKNADER
- Se tegning B-222 for nærmere beskrivelse av fjellbolter (forankringsstag).
 - Innstøpt stålør av syrefast stål for montering av selingsmerke. Innvendig diameter 160 mm.
 - Eksakt dybde for byggested er ukjent grunnet manglende innmåling og grunnundersøkelser. Oppgitte mål antatt maksimal-verdi.
 - Ferdig avrettet fjelloverflate. Utsprengt overflate avrettes med egnet avrettingsbetong. Fasthetsklasse B35 eller høyere. Maksimal helning av fjelloverflate for avretting er 5°.
 - 1 stk. trekkerør Ø50 mm for bl.a. jording. Føres opp langs og festes (strips e.l.) til innstøpt stålør (2) i topp. Legges ut av fundament i sålens sidekant. Type, materiale og minste tillatte bøyeradius avklares med byggherre.
 - CD = sjøkartnull.
 - HHV +2.020 inkluderer 12cm økt vannstand som følge av fremtidig klimaverring.

HENVISNINGER

Fundament 2, Vestre Fjordbåen, Armering	B-222
Galleri, Fund 1, 2 og 3	B-106
Fundament 1-4 Installasjon og omstøp, Prefablosning	B-225

01	For bygging	12.05.23	TER	TER	OBJ	KRM
Index	Beskrivelse av endringer	Dato	Tegner	Design	Kontrollert	Godkj.



RIB	DR. TECHN. OLAV OLSEN	RIB prosj. nr.	12944-20
Første utstedelse	Tegningstittel	Mål (i A1-format)	
Dato:	12.05.2023	Design:	1:50
Design:	TER	Tegner:	1:20
Tegner:	TER	Design:	1:10
Kontrollert	Godkjent	RIB Tegningsnummer	Rev. index
OBJ	KRM	Denne tegningen skal ikke kopieres eller distribueres uten tillatelse av Dr. techn. Olav Olsen a.s.	B-122
			01