

Nytorget

Gjennomgang og
kvalitetsikring av
georadar
undersøkelsen

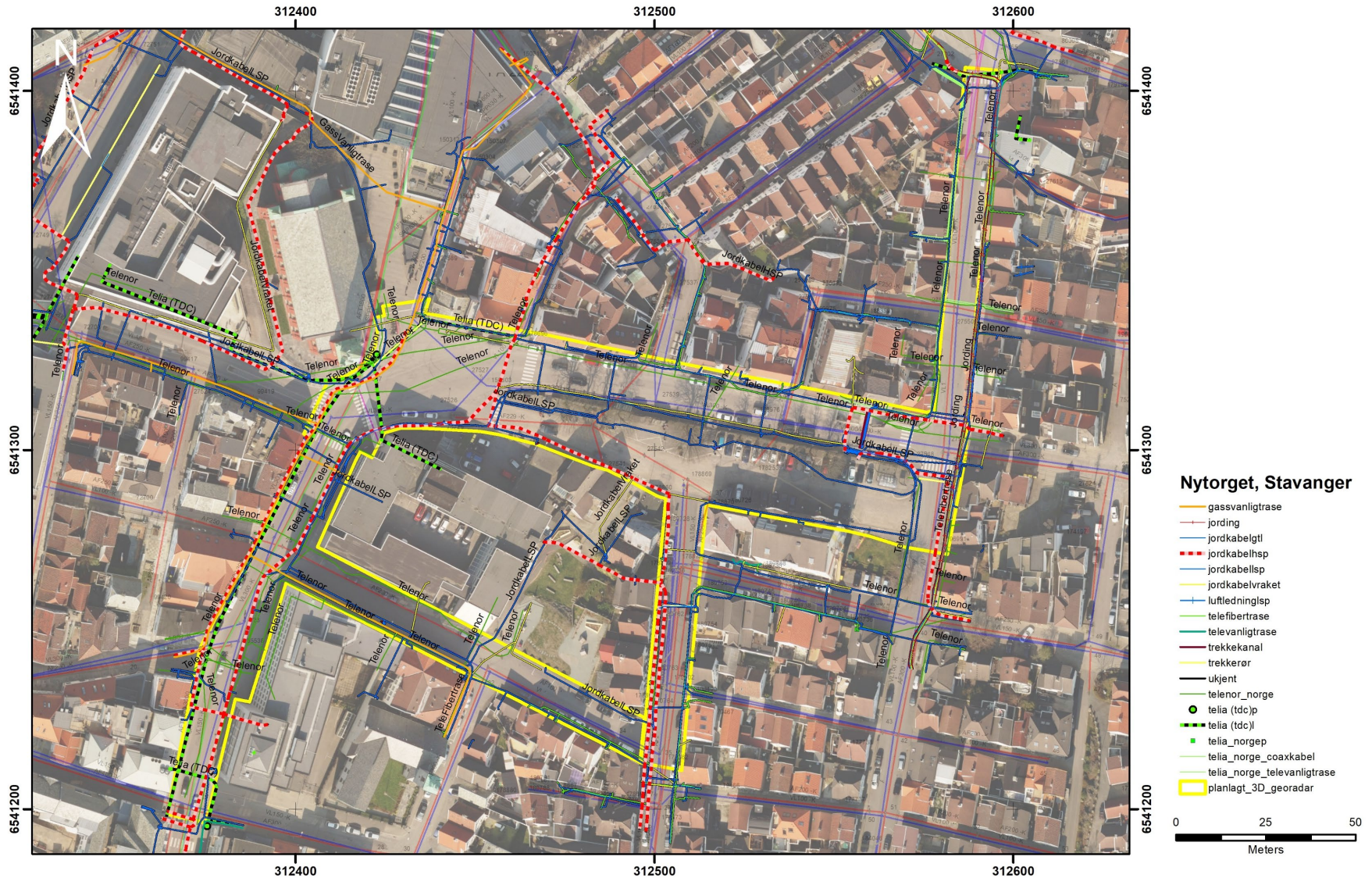


Stavanger
kommune

Fernando Mazuera-Rico
Rådgiver grunnundersøkelser

Undersøkelseområde

- Datainnsamlingen ble gjennomført på flere gater rundt Nytorget område inne planlagt gul polygon.



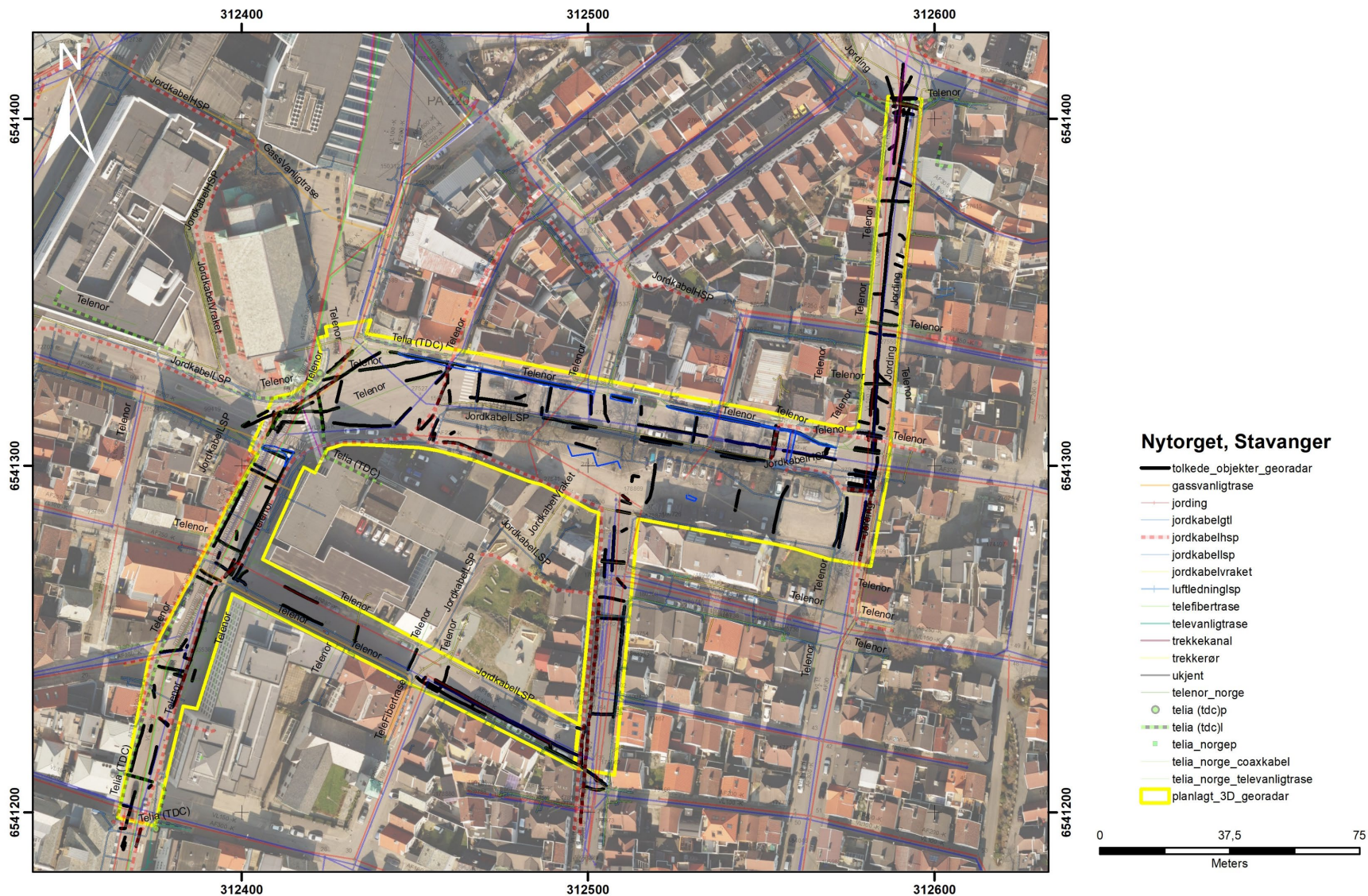
Oppnådd dekning av 3D-georadarprofiler (grå linjer)



Datafangst ble gjennomført av Field Group den 04.10.2022.

Nytorget

- Tolking av objekter (svarte/blå linjer) med 3D-georadar på Nytorget området ift. eksisterende infrastruktur.



Nytorget

- Bergelandsgata (mellom Brødregata og Nytorget), sørvestlig del området med noen eksempler av tolkede objekter.

Gass ledning tolket ved georadar (obj. nr 117) på -1,15 m dybden.
 X,Y nøyaktighet = 20 – 30 mm
 Z nøyaktighet = 20 – 30 mm
 Avvik iht Lnett kart = 190 - 485 mm
OBS: det ble tolket med litt variasjon i posisjonen i forhold til Lnett kartlegging.

Uidentifisert ledning tolket ved georadar (obj. nr 125) på -2,37 m dybden (ikke avløpstunnel).

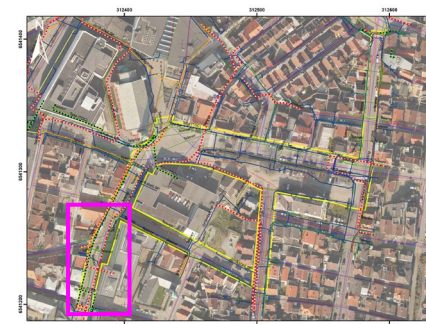
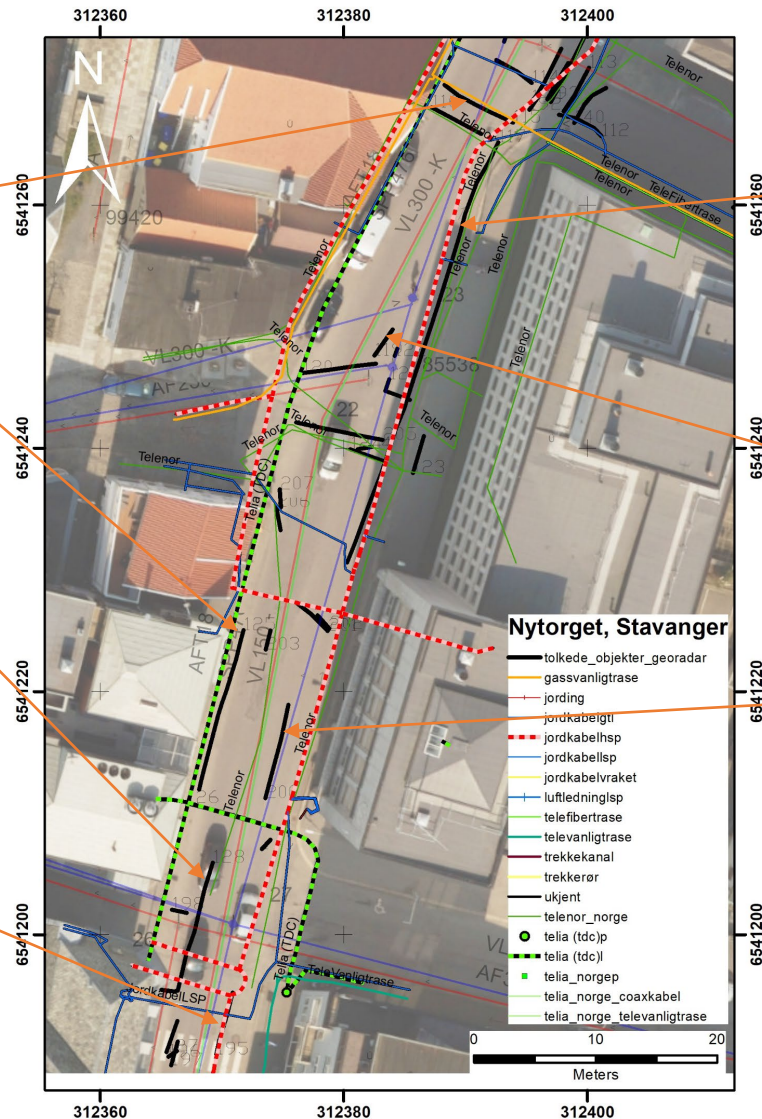
Kommunikasjon kabel (?) ble tolket ved georadar (obj. nr 128) på -0,64 m dybden.
 X,Y nøyaktighet = 30 mm
 Z nøyaktighet = 40 mm
OBS: det er ikke kartlagt eksisterende infrastruktur i heller kabeletater eller VA-databasene.

Høyspent kabler (Lnett) ble tolket ved georadar (obj. nr 195, svart linje) på -0,62 m dybden.
 X,Y nøyaktighet = 20 – 40 mm
 Z nøyaktighet = 50 – 60 mm
 Maks avvik iht Lnett kart = 130 mm

Høyspent kabler (Lnett) ble tolket ved georadar (obj. nr 205, svart linje) på -0,66 m dybden.
 X,Y nøyaktighet = 20 – 40 mm
 Z nøyaktighet = 20 – 30 mm
 Maks avvik iht Lnett kart = 1380 mm

Vannledning (Avløpstunnel?), obj. nr 119 (svart linje) ble tolket på -1,01 m dybden.
 X,Y nøyaktighet = 30 – 40 mm
 Z nøyaktighet = 60 – 70 mm
OBS: det er ikke kartlagt eksisterende infrastruktur i heller kabeletater eller VA-databasene.

Vannledning (VL150), obj. nr 200, svart linje ble tolket på -0,94 m dybden.
 X,Y nøyaktighet = 15 mm
 Z nøyaktighet = 65 mm
 Avvik iht Lnett kart = 300 – 600 mm



Nytorget

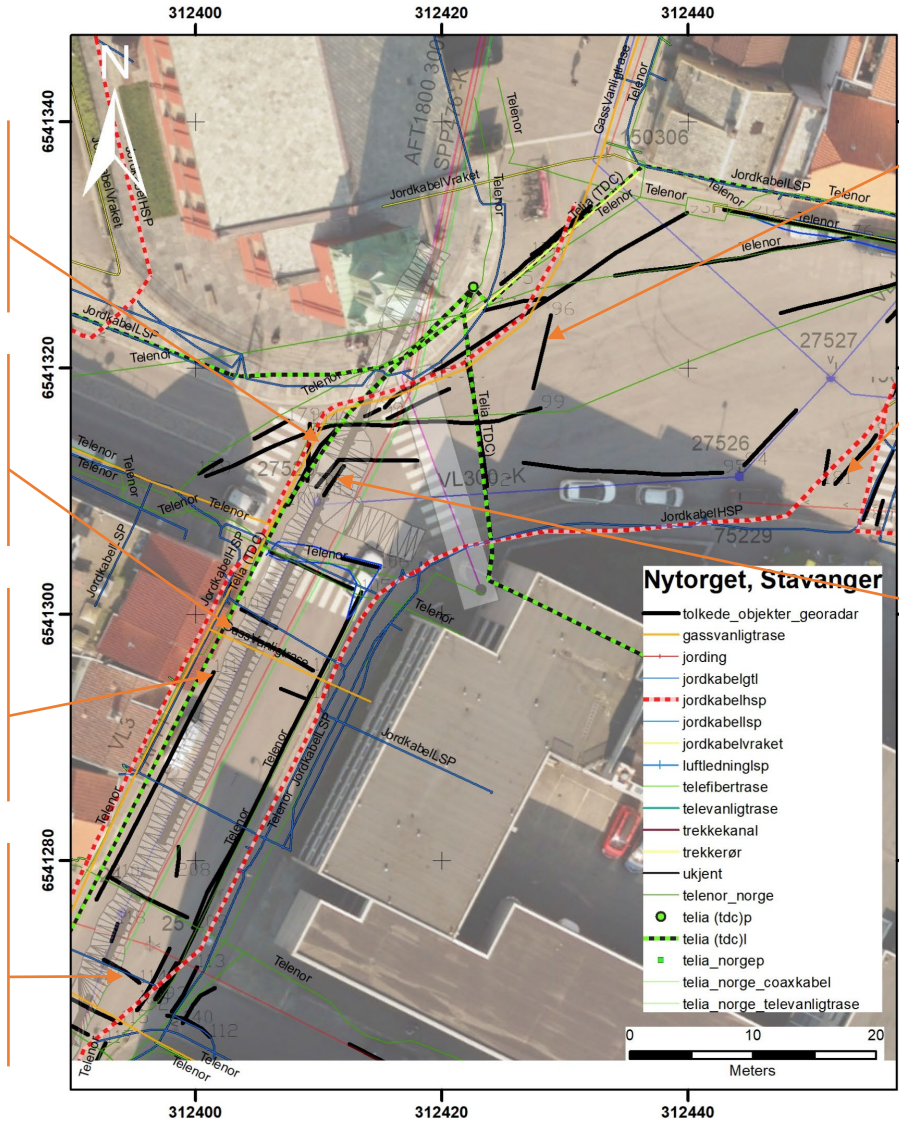
- Bergelandsgata (mellom Hetlandsgata og Brødregata), sørvestlig del området med noen eksempler av tolkede objekter.

Gass ledning(?) tolket ved georadar (obj. nr 100) på -1,04 m dybden.
X,Y nøyaktighet = 40 – 50 mm
Z nøyaktighet = 50 – 60 mm
Avvik iht Lnett kart = 400 - 1100 mm

Gass ledning(?) tolket ved georadar (obj. nr 108) på -0,77 m dybden.
X,Y nøyaktighet = 40 – 50 mm
Z nøyaktighet = 40 – 50 mm
Avvik iht Lnett kart = 400 - 800 mm

Uidentifisert ledning (obj. nr 111) tolket på -1,06 m dybden.
OBS: ifølge kabel/ledning kart finnes det nærmere en kommunikasjon kabel mot vest (Telia) eller avløpstunnel vegg mot øst.

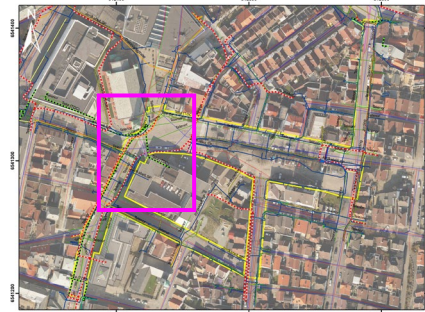
Lavspent kabler (Lnett) ble tolket ved georadar (obj. nr 114, svart linje) på -0,75 m dybden.
X,Y nøyaktighet = 20 – 30 mm
Z nøyaktighet = 50 – 60 mm
Maks avvik iht Lnett kart = 290 mm



Uidentifisert ledning (obj. nr 96) tolket på -0,90 m dybden.
OBS: ifølge kabel/ledning kart finnes det ingenting her.

Høyspent kabler (Lnett) ble tolket ved georadar (obj. nr 91, svart linje) på -0,83 m dybden.
X,Y nøyaktighet = 20 – 40 mm
Z nøyaktighet = 60 – 70 mm
Avvik iht Lnett kart = 700 - 1100 mm

Uidentifiserte ledninger (obj. nr 101 og 103) tolket på henholdsvis -1,01 m og -1,28 m dybden.
OBS: ifølge kabel/ledning kart finnes det her avløpstunnelen.



Nytorget

- Uidentifisert ledning (obj. nr 111) tolket på -1,06 m dybden.
- OBS: ifølge kabel/ledning kart finnes det nærmere en kommunikasjon kabel mot vest (Telia) eller kunne det bli avløpstunnel veggen(?) mot øst.



Nytorget

- Langs Nytorget området med noen eksempler av tolkede objekter.

Uidentifisert ledning (obj. nr 70)
tolket på -0,88 m dybden.
OBS: ifølge kabel/ledning kart finnes det nærmere en elektriske kabel (jordkabelvraket) mot sør

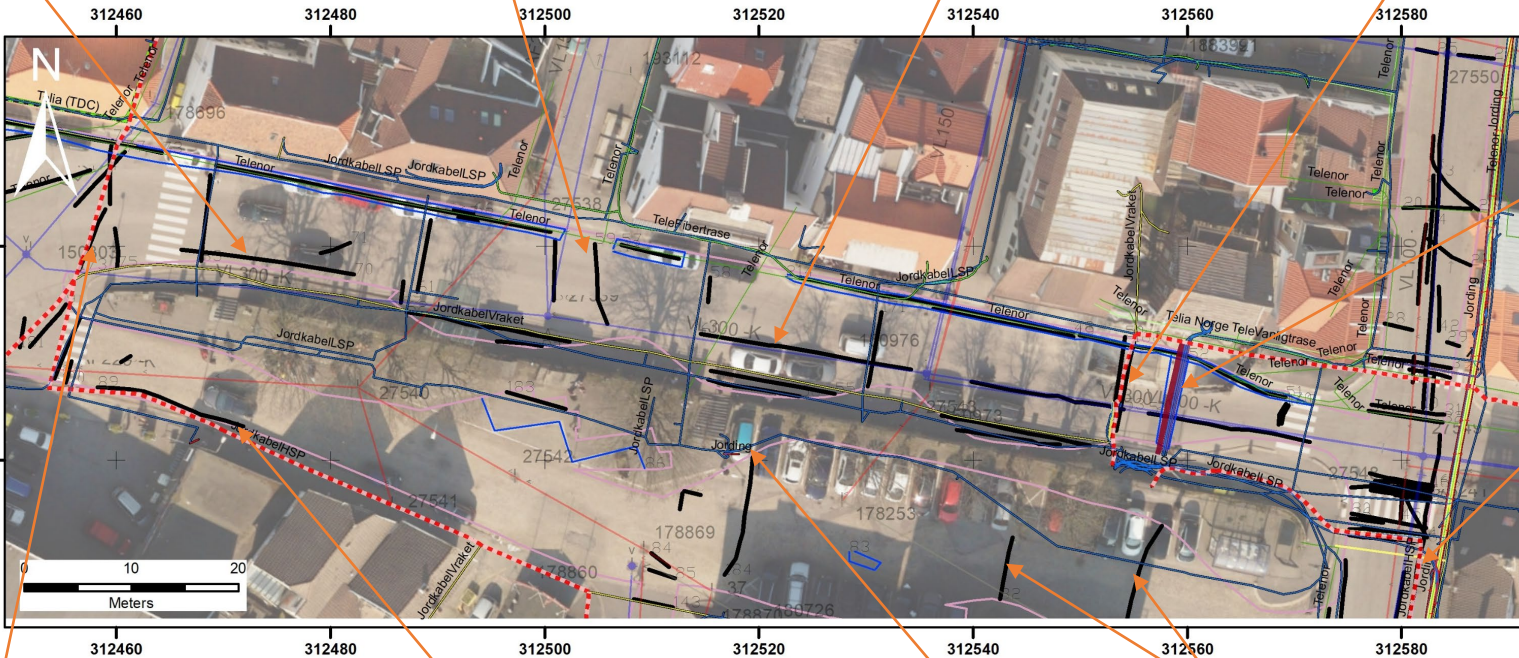
Uidentifisert ledning (obj. nr 59)
tolket ved georadar på -0,88 m dybden.

Vann ledning (VL300?) (obj. nr 60)
på -1,59 m dybden.
X,Y nøyaktighet = 20 – 30 mm
Z nøyaktighet = 20 – 30 mm
Avvik iht VA kart = 130 – 500 mm

Høyspent kabler (Lnett) (obj. nr 168, svart linje) tolket på -0,48 m dybden.
X,Y nøyaktighet = 20 – 30 mm
Z nøyaktighet = 10 – 20 mm
Avvik iht Lnett kart = 100 - 330 mm

Diverse elektriske infrastrukturer med rektangulære form (obj. nr. 52)
på -0,79 m dybden.
OBS: Ifølge kabelkart databasen finnes det en trekkekanal med flere kabler som ligger tett sammen.

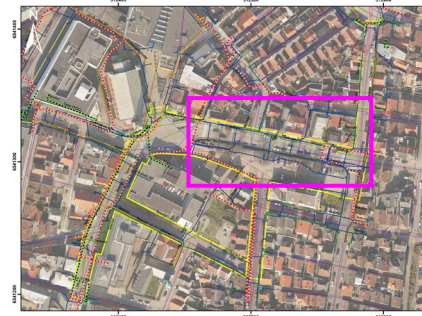
Høyspent kabler (Lnett) (obj. nr 38)
tolket på -0,80 m dybden.
X,Y nøyaktighet = 15 – 25 mm
Z nøyaktighet = 20 – 30 mm
Avvik iht Lnett kart = 70 - 150 mm



Høyspent kabler (Lnett) (obj. nr 173, svart linje) tolket på -0,72 m dybden.
X,Y nøyaktighet = 15 – 25 mm
Z nøyaktighet = 30 – 40 mm
Avvik iht Lnett kart = 100 – 600 mm

Høyspent kabler (Lnett) (obj. nr 89, svart linje) tolket på -0,693 m dybden.
X,Y nøyaktighet = 30 – 40 mm
Z nøyaktighet = 30 – 40 mm
Avvik iht Lnett kart = 400 - 1100 mm

Uidentifiserte ledninger (obj. nr 184, 82 og 78) tolket på henholdsvis -1,01 m, -0,70 og -0,50 m dybden.
OBS: det er ikke kartlagt eksisterende infrastruktur i heller kabeletater eller VA-databasene.



Nytorget

- Langgata (mellom Pedersgata og Verkgata), nordøstlig del området med noen eksempler av tolkede objekter.

Diverse infrastrukturer ble tolket ved georadar i området.
OBS: i forhold til VA- og kabelkart finnes det flere diverse infrastrukturer med betydelig avvik (lavspent kabel opp til 1300 mm i noen deler).

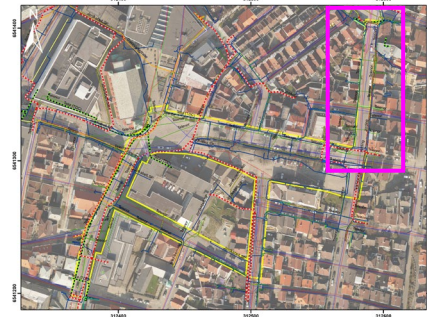
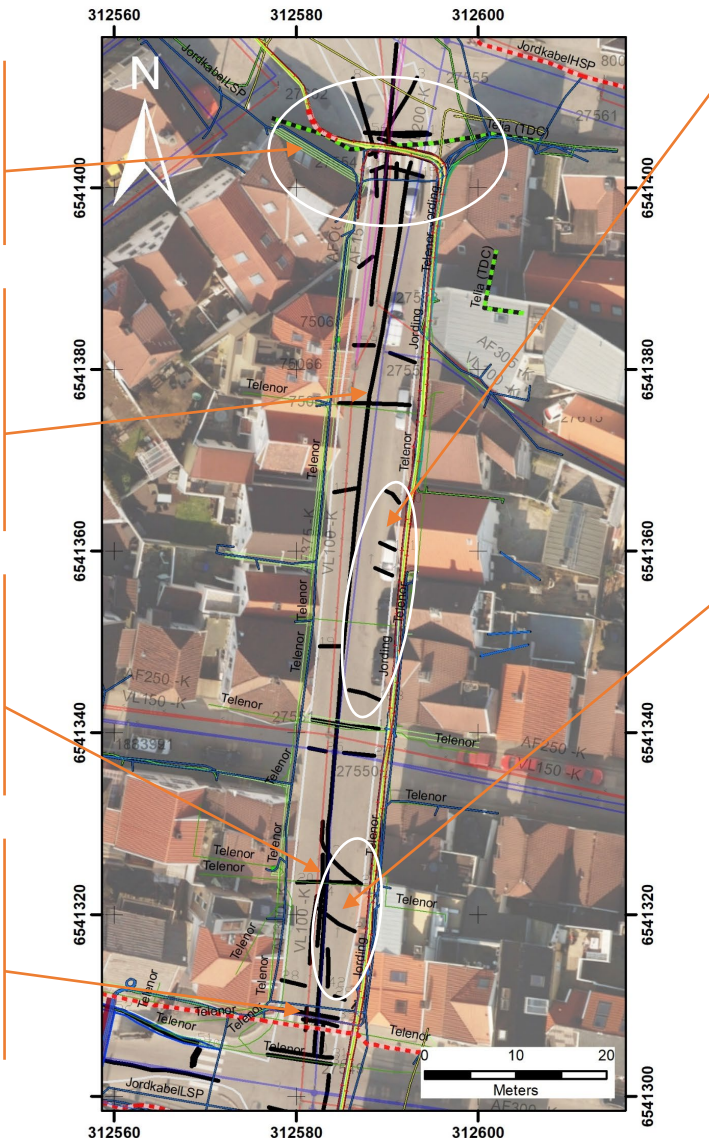
Vannledning (VL100) (obj. nr 44) ble tolket på -1,60 m i dybden.
 X,Y nøyaktighet = 30 – 40 mm
 Z nøyaktighet = 60 – 70 mm
OBS: i forhold til VA-kart er det et betydelig avvik mellom Vinkelata og Verkgata (opp til 1000 mm i noen deler).

Vannledning (AF300/VL100) (obj. nr 10 og 44) ble tolket på henholdsvis -1,50 m og -1,60 m dybden.
 X,Y nøyaktighet = 30 – 40 mm
 Z nøyaktighet = 60 – 70 mm
OBS: i forhold til VA-kart er det ikke stort avvik mellom Pedersgata og Vinkelata.

Høy eller lavspent kabler (Lnett) (obj. nr 39 og 40) ble tolket på -0,87 m dybden.
 X,Y nøyaktighet = 20 – 30 mm
 Z nøyaktighet = 50 – 60 mm
OBS: i forhold til kabelkart finnes det et betydelig avvik mellom 400 -900 mm

Uidentifiserte stikkledninger(?) (obj. nr 184, 82 og 78) tolket på henholdsvis -1,01 m, -0,70 og -0,50 m i dybden.
OBS: det er ikke kartlagt eksisterende infrastruktur i heller kabeletater eller VA-databasene.

Uidentifiserte stikkledninger(?) (obj. nr 26, 27 og 42) tolket på henholdsvis -1,34 m, -1,15, og -1,08 m i dybden.
OBS: det er ikke kartlagt eksisterende infrastruktur i heller kabeletater eller VA-databasene.



Nytorget

- Brødregata (mellom Bergelandsgata og Kongsteinsgata) med noen tolkede objekter.

Lavspent kabler(?) (Lnett) (obj. nr 140) ble tolket på $-0,87\text{m}$ dybden.
X,Y nøyaktighet = 20 – 30 mm
Z nøyaktighet = 30 – 40 mm
OBS: avvik iht Lnett kart = 900 - 1400 mm

Lavspent kabler(?) (Lnett) (obj. nr 142) ble tolket på $-0,79\text{m}$ dybden.
X,Y nøyaktighet = 20 – 30 mm
Z nøyaktighet = 20 – 35 mm
OBS: avvik iht Lnett kart = 600 - 700 mm

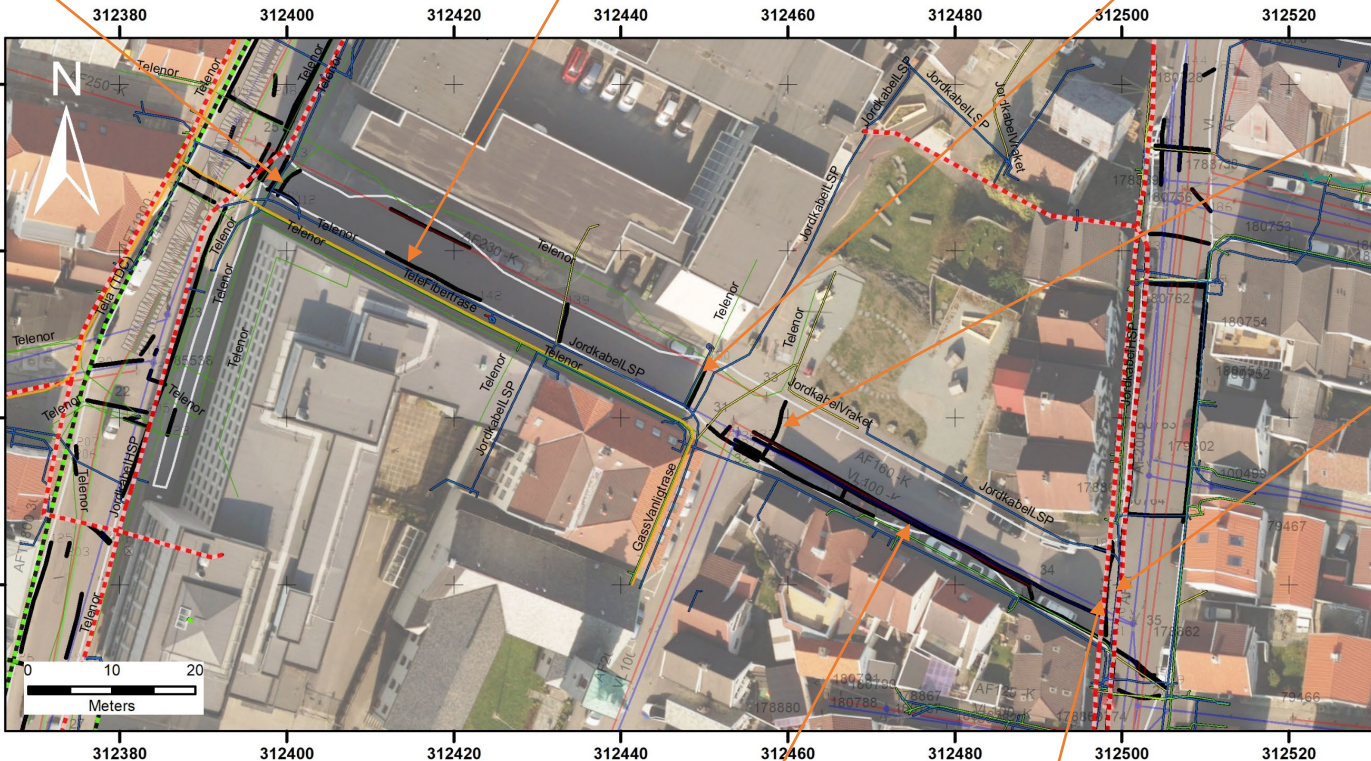
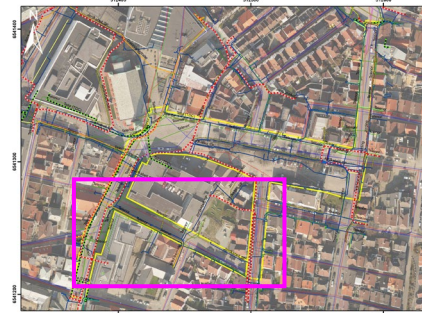
Lavspent kabler(?) (Lnett) (obj. nr 190) ble tolket på $-0,83\text{m}$ dybden.
X,Y nøyaktighet = 30 – 40 mm
Z nøyaktighet = 30 – 40 mm
OBS: avvik iht Lnett kart = 300 - 500 mm

Uidentifiserte ledning/kabler (obj. nr 135) tolket på $-0,65\text{m}$ dybden.
OBS: det er ikke kartlagt eksisterende infrastruktur i heller kabeletater eller VA-databasene.

Høyspent kabler (Lnett) (obj. nr 130) tolket på $-0,70\text{m}$ dybden.
X,Y nøyaktighet = 15 – 25 mm
Z nøyaktighet = 20 – 30 mm
OBS: maks avvik iht Lnett kart = 220 mm

VA ledninger (AF160/VL100) (obj. nr 132 og 133) ble tolket på henholdsvis $-1,13\text{m}$ og $-1,06\text{m}$ dybden.
X,Y nøyaktighet = 20 – 30 mm
Z nøyaktighet = 60 – 70 mm
OBS: i forhold til VA-kart er finne det ikke stort avvik på X,Y.

Høyspent kabler (Lnett) (obj. nr 131) tolket på $-0,62\text{m}$ dybden.
X,Y nøyaktighet = 15 – 25 mm
Z nøyaktighet = 20 – 30 mm
OBS: avvik iht Lnett kart = 130 - 680mm



Nytorget

- Kongsteinsgata med noen eksempler av tolkede objekter.

Uidentifiserte ledning/kabler (obj. nr 152) tolket på -0,66 m dybden.

OBS: det er ikke kartlagt eksisterende infrastruktur i heller kabeletater eller VA-databasene.

Høyspent kabler (Lnett) (obj. nr 130) ble tolket på -0,61m dybden.

X,Y nøyaktighet = 10 – 20 mm

Z nøyaktighet = 40 – 50 mm

OBS: avvik iht Lnett kart = 50 - 100 mm

Lavspent kabler(?) (Lnett) (obj. nr 153) ble tolket på -0,61m dybden.

X,Y nøyaktighet = 10 – 20 mm

Z nøyaktighet = 20 – 30 mm

OBS: maks avvik iht Lnett kart = 250 mm

Lavspent kabler(?) (Lnett) (obj. nr 129) ble tolket på -0,40m dybden.

X,Y nøyaktighet = 30 – 40 mm

Z nøyaktighet = 40 – 50 mm

OBS: avvik iht Lnett kart = 500 - 900 mm

Jordkabler vraket (obj. nr 146 og 147) tolket på henholdsvis -0,50 og -0,52 m i dybden.

OBS: obj. nr. 147 ligger nøyaktig der som vraket er kartlagt (Lyse), men obj. nr 146 ligger ca 300 mm nord.

Lavspent kabler(?) (Lnett) (obj. nr 187) ble tolket på -0,53m dybden.

X,Y nøyaktighet = 10 – 20 mm

Z nøyaktighet = 30 – 40 mm

OBS: maks avvik iht Lnett kart = 100 mm

Kommunikasjon kabler (Telefiber) (obj. nr 145) ble tolket på -0,37m dybden.

X,Y nøyaktighet = 20 – 30 mm

Z nøyaktighet = 20 – 30 mm

OBS: maks avvik iht Lnett kart = 350 mm

