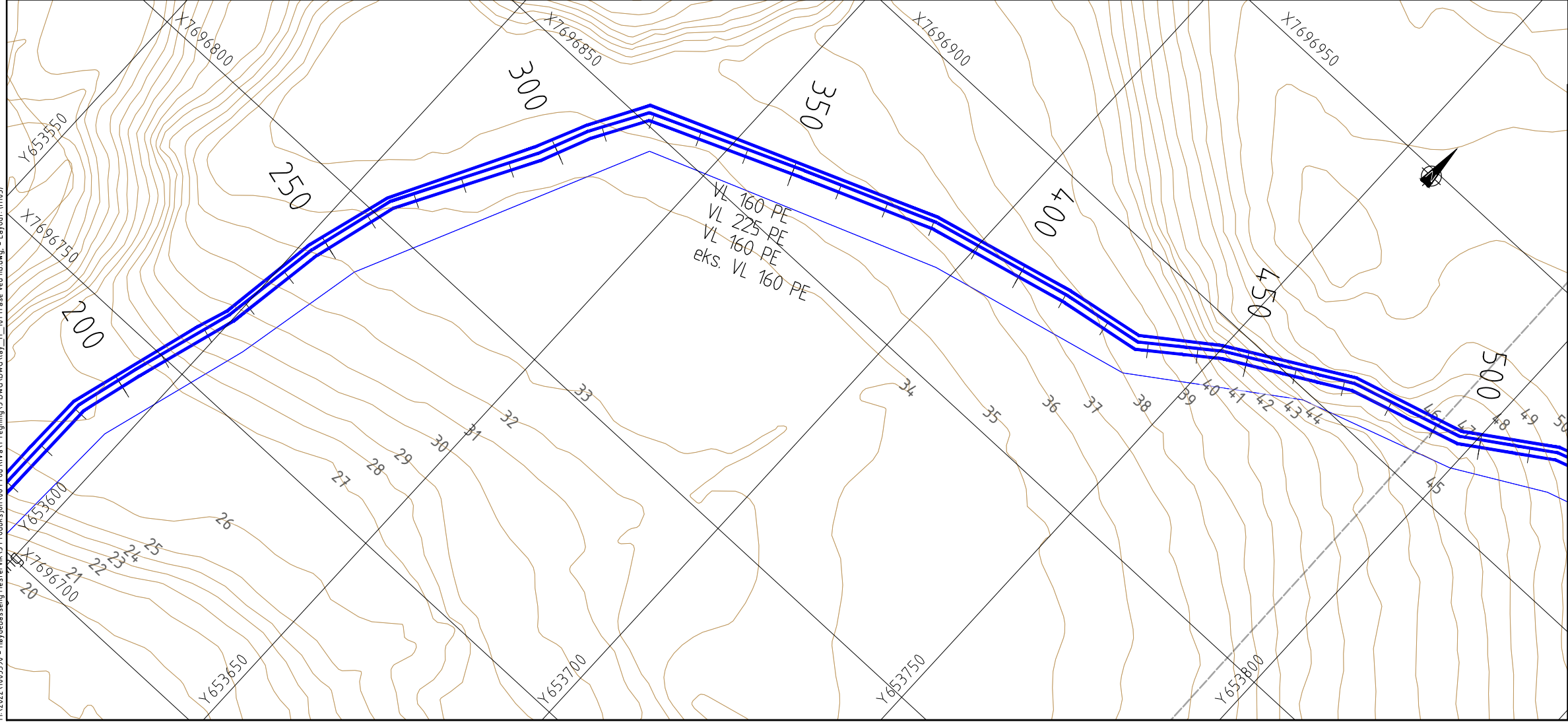


PROFIL NR.	200																				225	250																				275																				300																				325																				350																				375																				400																				425																				450																				475																				500																				525																				550																			
Grunneier																																																																																																																																																																																																																																																																																									
Markslog																																																																																																																																																																																																																																																																																									
Grunnforhold																																																																																																																																																																																																																																																																																									
TERRENG H/TOPP VEGDEKKE	26,26	26,63	27,29	28,38	29,48	30,30	31,02	31,64	32,20	32,68	33,13	33,46	33,81	33,96	34,13	34,29	34,41	34,41	34,51	34,77	35,04	35,20	35,18	35,13	35,14	35,28	35,39	35,52	35,59	35,68	35,74	35,83	35,97	36,19	36,35	36,58	36,79	36,98	37,25	37,53	37,72	37,99	38,29																																																																																																																																																																																																																																														
Hor.vinkelpunktavstand i m	13,1		21,8			21,3			18,1			30,8				11,2			12,1			32,6			28,6			30,0			16,8																																																																																																																																																																																																																																																										
Kumavstand i m	13,1		21,8			21,3			18,1			30,8				11,2			12,1			32,6			28,6			30,0			16,9																																																																																																																																																																																																																																																										
Fall i ‰	67,7		14,1			150,0			56,1			13,3				20,0			24,3			15,9			25,6			45,3			53,3																																																																																																																																																																																																																																																										
Kote utv. fopp	24,58		24,92			27,99			31,19			32,62				32,84			33,14			33,66			34,39			35,76			36,66																																																																																																																																																																																																																																																										
Type og dim	160PE 100 PN5 SDR 26																																																																																																																																																																																																																																																																																								
Kumavstand i m	13,1		21,8			21,3			18,1			30,8				11,2			12,1			32,6			28,6			30,0			16,8																																																																																																																																																																																																																																																										
Fall i ‰	68,0		14,0			149,9			56,3			13,3				20,0			24,7			16,0			25,7			45,4			53,0																																																																																																																																																																																																																																																										
Kote utv. fopp	24,64		24,99			28,04			31,25			32,68				32,91			33,21			33,73			34,46			35,82			36,53																																																																																																																																																																																																																																																										
Type og dim	225PE 100 PN8 SDR 17																																																																																																																																																																																																																																																																																								
Kumavstand i m	13,2		21,8			21,3			18,0			30,9				11,2			12,3			32,4			28,6			30,0			16,9																																																																																																																																																																																																																																																										
Fall i ‰	68,3		14,0,8			149,9			56,5			13,3				20,0			25,0			16,0			25,7			45,4			52,8																																																																																																																																																																																																																																																										
Kote utv. fopp	24,58		24,92			27,99			31,19			32,62				32,84			33,14			33,66			34,39			35,76			36,47																																																																																																																																																																																																																																																										
Type og dim	160PE 100 PN5 SDR 26																																																																																																																																																																																																																																																																																								



Tegnforklaring

Terrengoverflate
Bergoverflate, antatt
Vannledning
Drenslinje
Vannkum (blå)
Entreprenisegrense

Eksisterende
Kumnr.

Prosjektert

M:\2022\1005590 - Høydebasseng Mestervik\5 Produsjon\08 Prod RIVA\1 Tegnning\3 DWG\DWG\01 layout\H103.dwg - H:\01\trase ved hb.dwg - Layout\H103

Rev.	Beskrivelse	Dato	Tegn	Kontr	Godkj
Balsfjord kommune			Høydebasseng Mestervik		
Plan- og profiltegnning		Profil nr. 200-425		Målestokk 1:500	
Oppdragsnr. 1005590		Tegningsnr. H103		Koordinatsystem UTM32	
Status Tilbuds-tegning		Konstr./Tegnet ASIA	Kontrollert STN	Godkjent PETO	
Oppdragsnr. 1005590		Tegningsnr. H103		Rev.	

