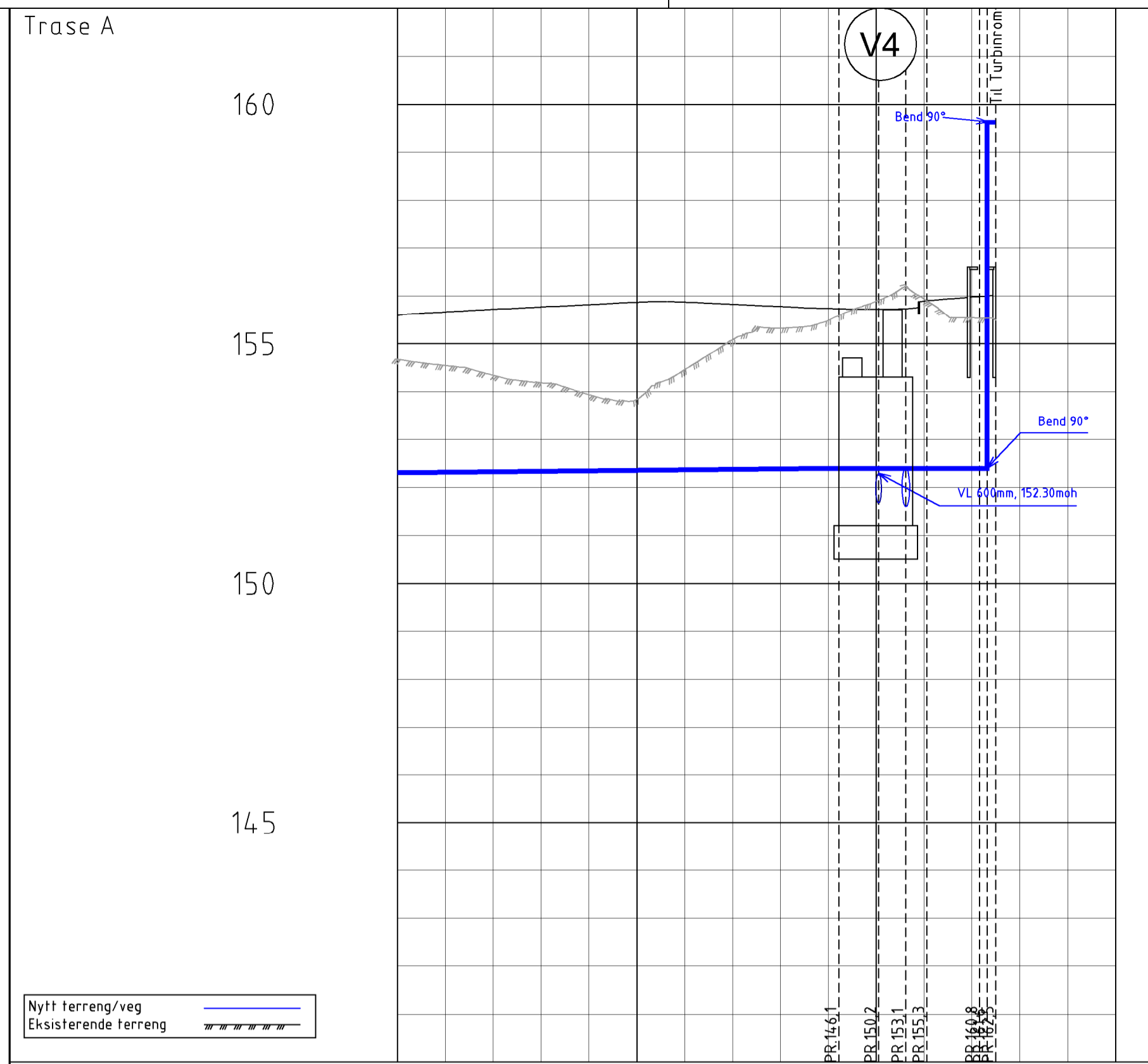
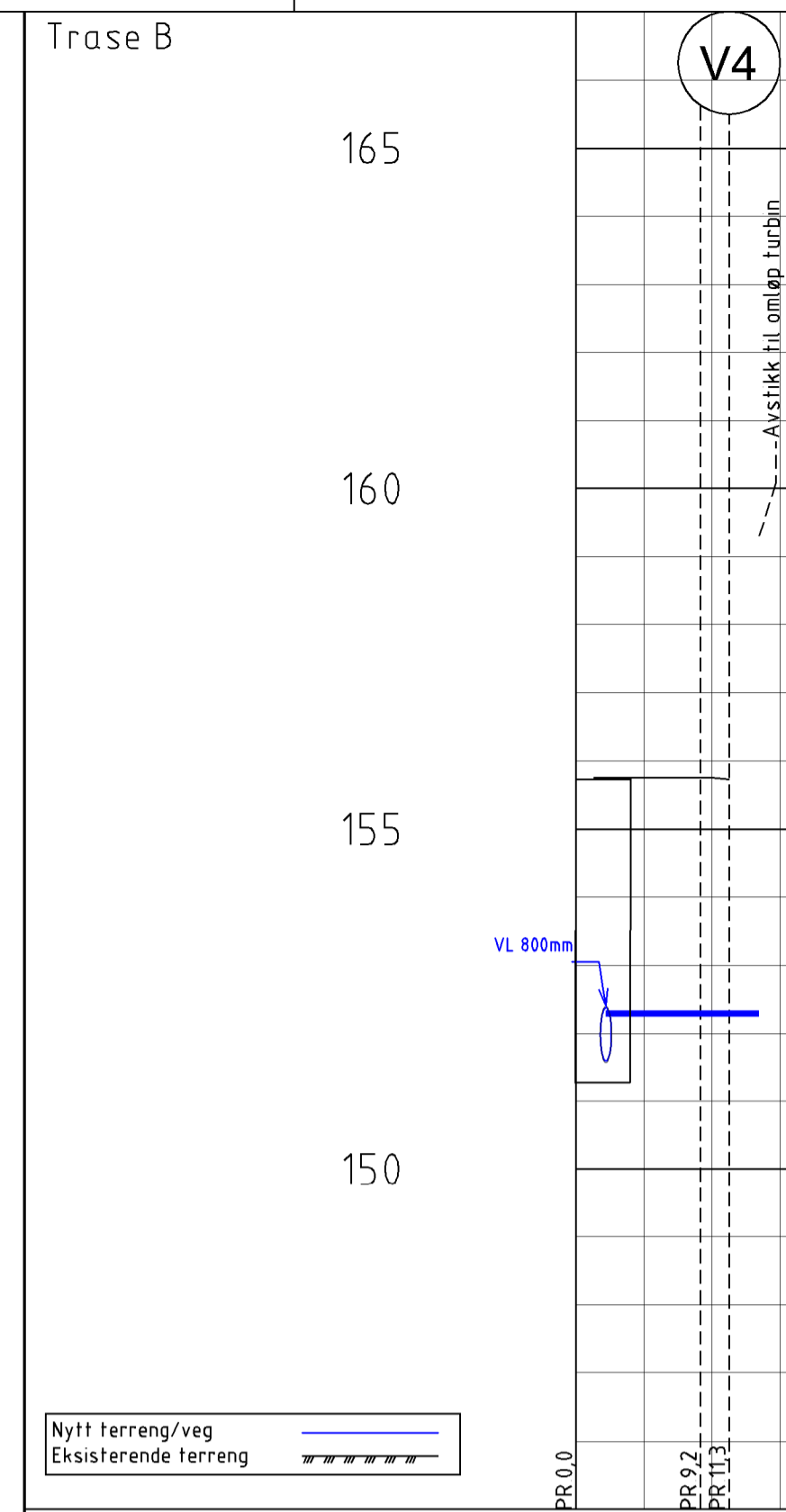


PROFIL NR	A0 A25 A50 A75 A100									
Grunneier										
Markslag										
Grunnforhold										
TERRENG H / TOPP VEGDEKKE	139,81	140,24	140,50	141,48	142,67	143,85	144,21	144,17	151,63	151,93
Hor vinkelpunktavstand i m	6,0	8,9	35,3	10,4	8,6	28,1	4,8	2,1	152,30	152,31
Vannledning	Kumavstand i m	6,0	8,9	35,3	10,4	8,6	28,1	4,8	152,30	152,31
	Fall i ‰	52,9	52,0	34,5,0	75,8	74,7	2,0	0,0	0,0	0,0
Vannledning	Kote utv topp	137,84	138,16	138,83	150,81	151,60	152,25	152,30	152,30	152,31
	Type og dim	800 Duktilt støpejern m/ ZMU-belegg C30 - tokamret strekkfast muffeskjøt - PN25								

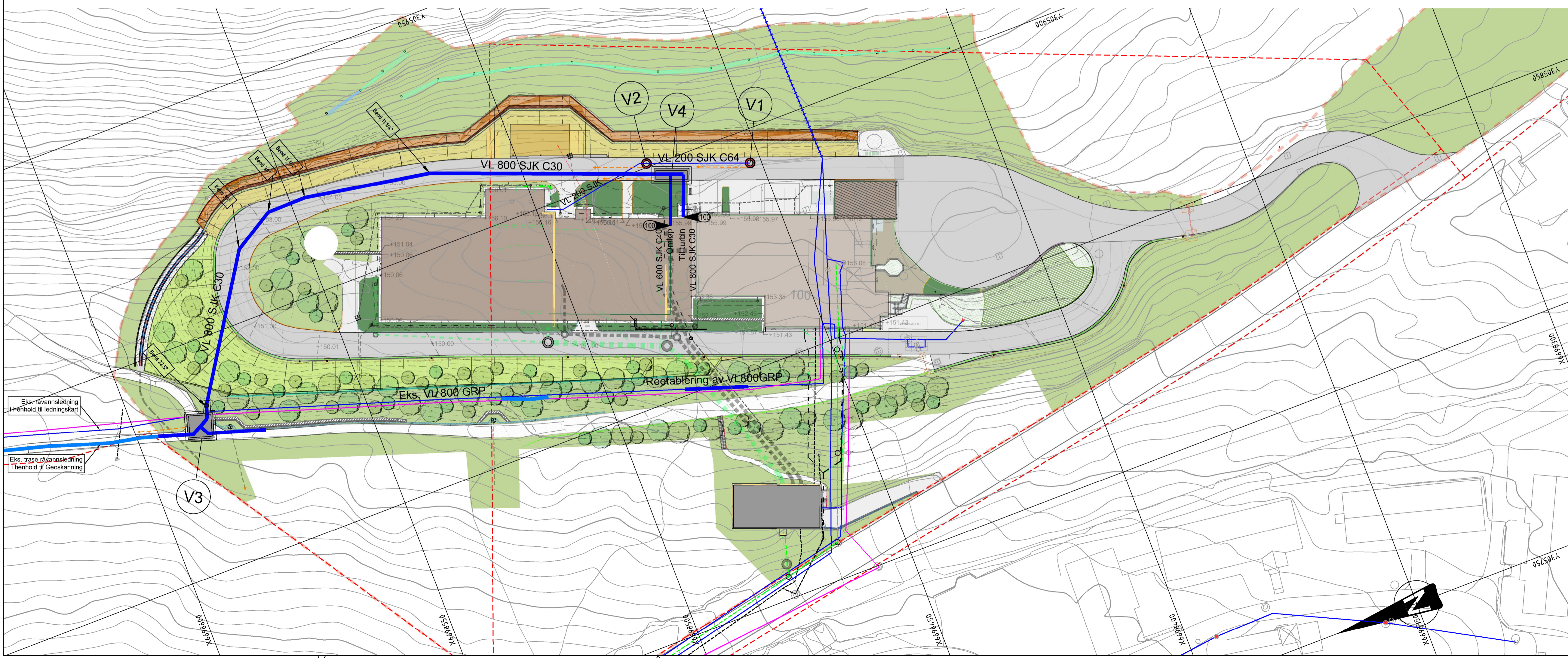


PROFIL NR	A100 A125 A150 A175			
Grunneier				
Markslag				
Grunnforhold				
TOPP VEGDEKKE	155,59	155,66	155,72	155,77
Hor vinkelpunktavstand i m	4,8	4,4	2,9	2,2
Vannledning	Kumavstand i m	4,8	4,4	2,9
	Fall i ‰	2,1	0,0	0,0
Vannledning	Kote utv topp	152,31	152,40	152,40
	Type og dim	800 Duktilt støpejern m/ ZMU-belegg C30 - tokamret strekkfast muffeskjøt - PN25		



PROFIL NR	B0	
Grunneier		
Markslag		
Grunnforhold		
TERRENG H / TOPP VEGDEKKE	155,32	155,33
Hor vinkelpunktavstand i m	9,2	2,1
Vannledning	Kumavstand i m	9,2
	Fall i ‰	0,0
Vannledning	Kote utv topp	152,30
	Type og dim	600SJK C40 - strekk

103 Ventil pluss trykkrædusjonsventil. Knyttes til innstøpt rørdel.



Tegningsnummer: **X-H-C-0-00-780-001** Revisjon: **G-01**

Utslipp til terreng m/ evt. plastring.

A-01 Konkurransgrunnlag 01.09.22 JM AMA  
Rev. Revisjon gæder Rev dato Utarb. Kontor

Prosjekt: **Espeland VBA**  
Oppdragsveier: **Bergen Vann** Oppdragsleder: **osplan viak AV**

Prosjekttype: **KONKURRANSEGRUNNLAG**  
Dato: 01.09.2022 Oppdragsnr: 613898-02 Koordinatsystem: UTM32 Haydereferanse: NN2000  
Utarbeidet av: JM AMA Godkjent av: TM Målestokk: 1:500 Format: A1

Plan og snitt  
Råvannsledning SJK 800  
Trase A-B

Tegningsnummer: **X-H-C-0-00-780-001 A-01** Revisjon:  
Bygghode: Fag Type Sone Eeg Systemkode Løpnr